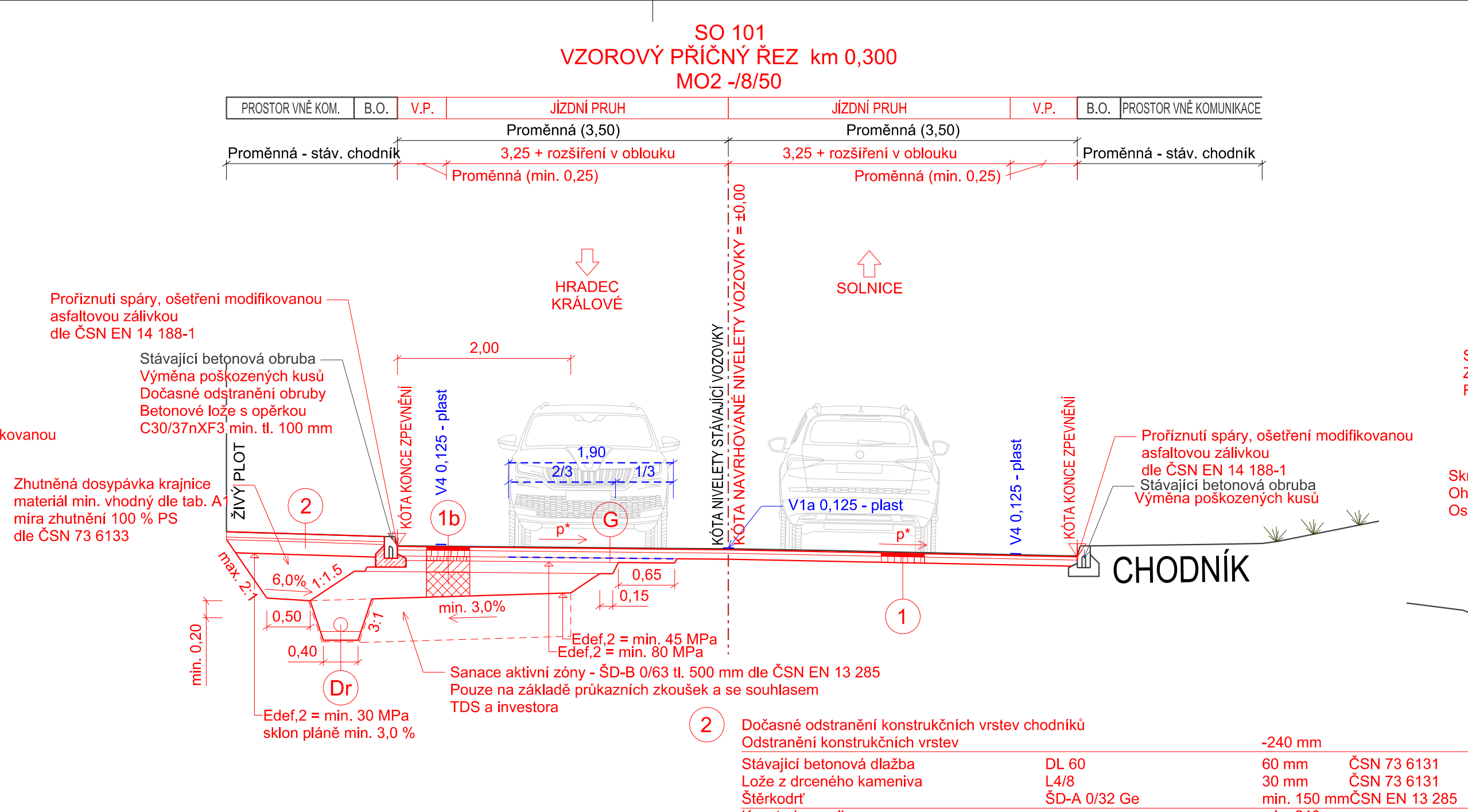


1 KONSTRUKCE VOZOVKY č. 1 Frézování vozovky			
Asfaltový beton pro obrusné vrstvy	ACO 11S PmB 25/55-60	40 mm	ČSN EN 13 108-1
Spojovací postřík kation. modifik. asf. emulzí	PS-CP	0,4 kg/m ²	ČSN 73 6129
Asfaltový beton pro ložní vrstvy	ACL 16S PmB 25/55-60	70 mm	ČSN EN 13 108-1
+ přísada aramidová vlákna - 3D rozptýlená výztuž, dávkování 0,5 kg na 1 t směsi			
Spojovací postřík kation. modifik. asf. emulzí	PS-CP	0,4 kg/m ²	ČSN 73 6129
Konstrukce celkem		110 mm	
Nadvýšení nivelety		± 0 mm	

1a KONSTRUKCE VOZOVKY č. 1a - sanace asfaltových vrstev Frézování vozovky			
Asfaltový beton pro obrusné vrstvy	ACO 11S PmB 25/55-60	40 mm	ČSN EN 13 108-1
Spojovací postřík kation. modifik. asf. emulzí	PS-CP	0,4 kg/m ²	ČSN 73 6129
Asfaltový beton pro ložní vrstvy	ACL 16S PmB 25/55-60	70 mm	ČSN EN 13 108-1
+ přísada aramidová vlákna - 3D rozptýlená výztuž, dávkování 0,5 kg na 1 t směsi			
Spojovací postřík kation. modifik. asf. emulzí	PS-CP	0,4 kg/m ²	ČSN 73 6129
Výztužná polypropylenová geomříž do asfaltových vrstev, min. pevnost v tahu 22 kN/m. Geomříž tvořena tuhou monolitickou geomříží tepelně spojenou s netkanou geotextilií (min. 130 g/m ²)		0,5 kg/m ²	ČSN 73 6129
Konstrukce celkem		110 mm	
Nadvýšení nivelety		± 0 mm	

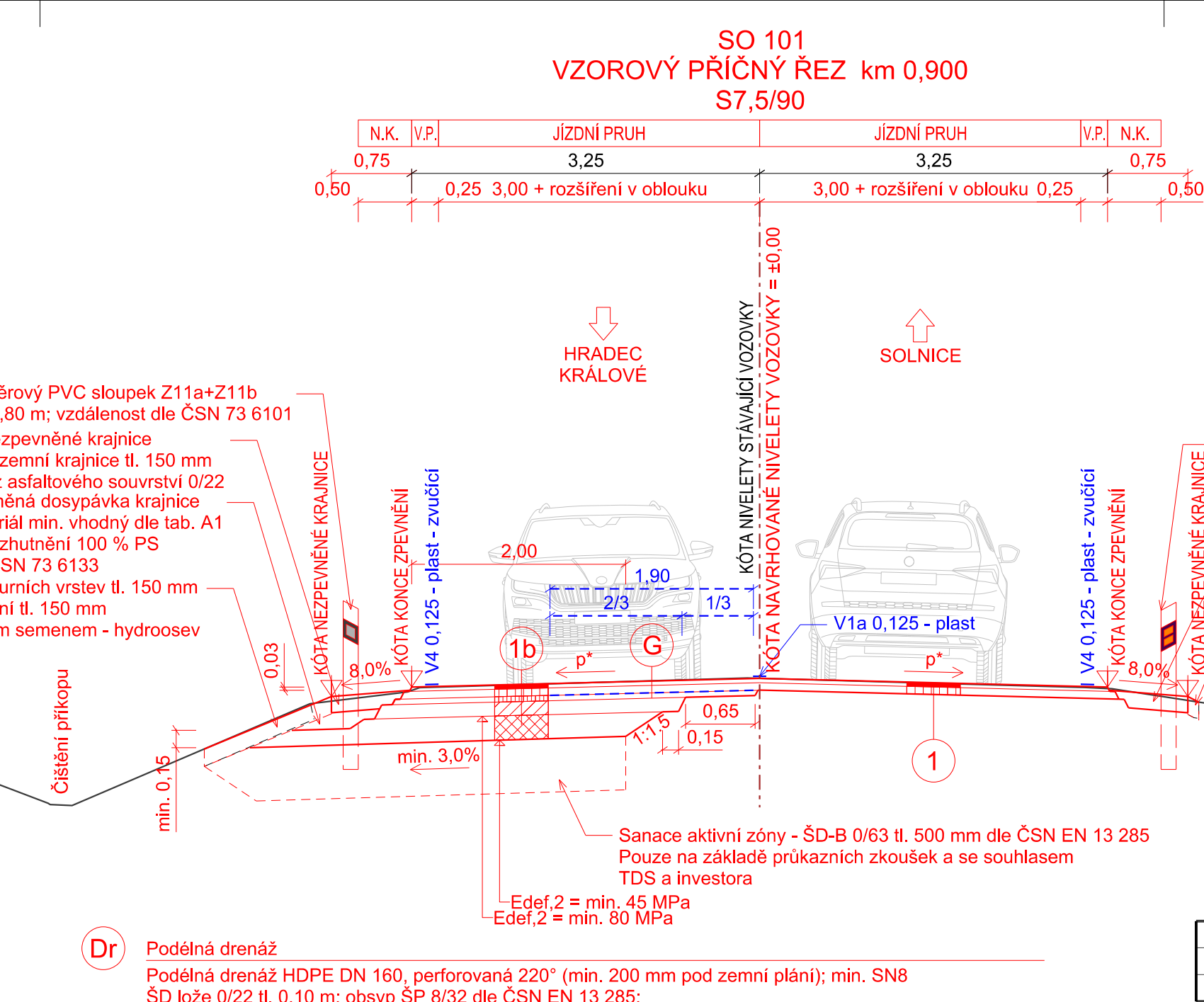


1b KONSTRUKCE VOZOVKY č. 1b - sanace krajů vozovky, kompletní výměna konstrukčních souvrství Frézování vozovky (v celé ploše)			
Odstranění dlažebních kostek (předpoklad 30% plochy)		- 70 mm	
Odstranění hydraulicky stmelěných vrstev (předpoklad 30 % plochy)		- 110 mm	
Odstranění hydraulicky stmelěných vrstev (předpoklad 70 % plochy)		- 110 mm	
Odstranění nestmelěných vrstev (předpoklad 30% plochy)		- 140 mm	
Odstranění nestmelěných vrstev (předpoklad 70% plochy)		- 210 mm	
Asfaltový beton pro obrusné vrstvy	ACO 11S PmB 25/55-60	40 mm	ČSN EN 13 108-1
Spojovací postřík kation. modifik. asf. emulzí	PS-CP	0,4 kg/m ²	ČSN 73 6129
Asfaltový beton pro ložní vrstvy	ACL 16S PmB 25/55-60	70 mm	ČSN EN 13 108-1
+ přísada aramidová vlákna - 3D rozptýlená výztuž, dávkování 0,5 kg na 1 t směsi			
Spojovací postřík kation. modifik. asf. emulzí	PS-CP	0,4 kg/m ²	ČSN 73 6129
Výztužná polypropylenová geomříž do asfaltových vrstev, min. pevnost v tahu 22 kN/m. Geomříž tvořena tuhou monolitickou geomříží tepelně spojenou s netkanou geotextilií (min. 130 g/m ²); š. 1,90 m		0,5 kg/m ²	ČSN 73 6129
Asfaltový beton pro podkladní vrstvy	ACP 16S PmB 25/55-60	50 mm	ČSN EN 13 108-1
Infiltrační postřík kation. asf. emulzí	PI-C	0,6 kg/m ²	ČSN 73 6129
s posypem předobaleným kamenivem HDK Gc85/15 fr. 2/4		5,0 kg/m ²	
Vrstva ze směsi stmelené cementem	SC 0/22 C8/10	130 mm	ČSN EN 14 227-1
Štěrkodrt'	ŠD-A 0/32 Ge	min. 220 mm	ČSN EN 13 285
Konstrukce celkem		510 mm	
Nadvýšení nivelety		± 0 mm	

3 Dočasné odstranění konstrukčních vrstev chodníků - sjezdy Odstranění konstrukčních vrstev			
Stávající betonová dlažba	DL 80	80 mm	ČSN 73 6131
Lože z drčeného kameniva	L4/8	40 mm	ČSN 73 6131
Štěrkodrt'	ŠD-A 0/32 Ge	min. 200 mm	ČSN EN 13 285
Konstrukce celkem		min. 320 mm	
Nadvýšení nivelety		± 0 mm	

4 Hospodářské sjezdy - asfaltobetonový kryt Frézování			
Asfaltový beton pro obrusné vrstvy	ACO 11 50/70	40 mm	ČSN EN 13 108-1
Spojovací postřík kation. asf. emulzí	PS-C	0,4 kg/m ²	ČSN 73 6129
Konstrukce celkem		40 mm	

5 Hospodářské sjezdy - PN 605 Frézování			
Odstranění konstrukčních vrstev		max. -120 mm	
Asfaltový beton pro obrusné vrstvy	ACO 11 50/70	50 mm	ČSN EN 13 108-1
Infiltrační postřík kation. asf. emulzí	PI-C	0,6 kg/m ²	ČSN 73 6129
s posypem předobaleným kamenivem HDK Gc85/15 fr. 2/4		5,0 kg/m ²	
R-mat		50 mm	TP 210
Štěrkodrt'	ŠD-A 0/32 Ge	min. 250 mm	ČSN EN 13 285
Konstrukce celkem		min. 350 mm	



Dr Podélná drenáž Podélná drenáž HDPE DN 160, perforovaná 220° (min. 200 mm pod zemní plání); min. SN8 ŠD lože 0/22 tl. 0,10 m; obsyp ŠP 8/32 dle ČSN EN 13 285; Obaleno filtrační a separační geotextilií, plošná hmotnost min. 400 g/m ² ; podélná pevnost v tahu min. 18 kN/m			
---	--	--	--

G Výztužná geomříž do asfaltových vrstev Výztužná polypropylenová geomříž do asfaltových vrstev, min. pevnost v tahu 22 kN/m. Geomříž tvořena tuhou monolitickou geomříží tepelně spojenou s netkanou geotextilií (min. 130 g/m ²); š. 1,90 m Spojovací postřík kation. modifik. asf. emulzí PS-CP 0,5 kg/m ² ČSN 73 6129			
--	--	--	--

POZNÁMKA:
Stávající betonová dlažba chodníků bude využita zpětně. Budou vyměněny pouze silně poškozené kusy na příkaz TDS a investora.
Spojovací a infiltrační postříky jsou uváděny ve zbytkovém množství pojiva po vyštěpení.
Podélné drenáže budou navrtávky zaústěny do stávajících uličních vpustí.
V případě výměny obruby bude použito betonového lože s opěrkou C30/37nXF3 min. tl. 100 mm dle ČSN EN 206+A1. V případě doloženého prohlášení o shodě je možné užít nekonstrukčního betonu C20/25nXF3.
Výška nášlapu obrubníků bude ± zachována, mimo sjezdy bude dosahovat hodnoty min. +80 mm v souladu s ČSN 73 6110. Prostor místní komunikace dle ČSN 73 6110 vzhledem ke značné proměnlivosti a záměru opravy není uváděn.
Frézování vozovky nebude vzhledem ke značnému znehodnocení příčných sklonů vlivem dopravy prováděno plošně vždy v plné tloušťce.
Návrh skladby vozovky je v souladu s diagnostikou vozovky a volbou investora.
Příčné sklon budou s ohledem na návaznosti a rozsah prováděných prací po dohodě s investorem zachovány.
Z tohoto důvodu dosahují příčné sklon především v přímých a intravilánových úsecích různých a nenormových hodnot.
* příčné sklon budou zachovány s ohledem na charakter opravy ± stávající.

NAPOJENÍ NA STÁVAJÍCÍ STAV

Prořiznutí spáry, ošetření modifikovanou asfaltovou závlivkou dle ČSN EN 14 188-1

NAPOJENÍ NA HOSP. SJEZD - ASFALTOBETONOVÝ KRYT

Prořiznutí spáry, ošetření modifikovanou asfaltovou závlivkou dle ČSN EN 14 188-1

REVIZE:	PŘEDMĚT ZMĚNY:	VYPRACOVAL:	DATUM:
1	-	-	-
2	-	-	-
3	-	-	-

SPRÁVCE KOMUNIKACE:		ÚDRŽBA SILNIC Královéhradeckého kraje a.s.	
ÚS		Kutnohorská 59 Hradec Králové - Placice 500 04 uskhk@uskhk.eu	

OBJEDNATEL:		NÁZEV AKCE:	
Královéhradecký kraj		II/318 Častolovice - Komenského	
Královéhradecký kraj Pivovarská náměstí 1245 500 03 Hradec Králové		ČÁST / STAVEBNÍ OBJEKT: OBJEKTY POZEMNÍCH KOMUNIKACÍ VČETNĚ PROPUSTKŮ SO 101 - KOMUNIKACE II/318 ČASTOLOVICE - KOMENSKÉHO	
PŘÍLOHA:		VZOROVÉ PŘÍČNÉ ŘEZY	
ZHOTOVITEL:		PARÉ:	
ZODP. PROJEKTANT:		Ing. P. HÁJEK	
VYPRACOVAL:		Ing. L. KOPEČEK	
KONTROLA:		Ing. V. BRICHNÁČ	
M - PROJEKCE s.r.o. Resslova 956 500 02 Hradec Králové www.m-projekce.cz		MĚŘÍTKO: Č. ZAKÁZKY: STUPEŇ: DATUM: ČÁST: PŘÍLOHA:	
1:50		18-079-01 PDPS 8/2019 D.1.1 1.4	