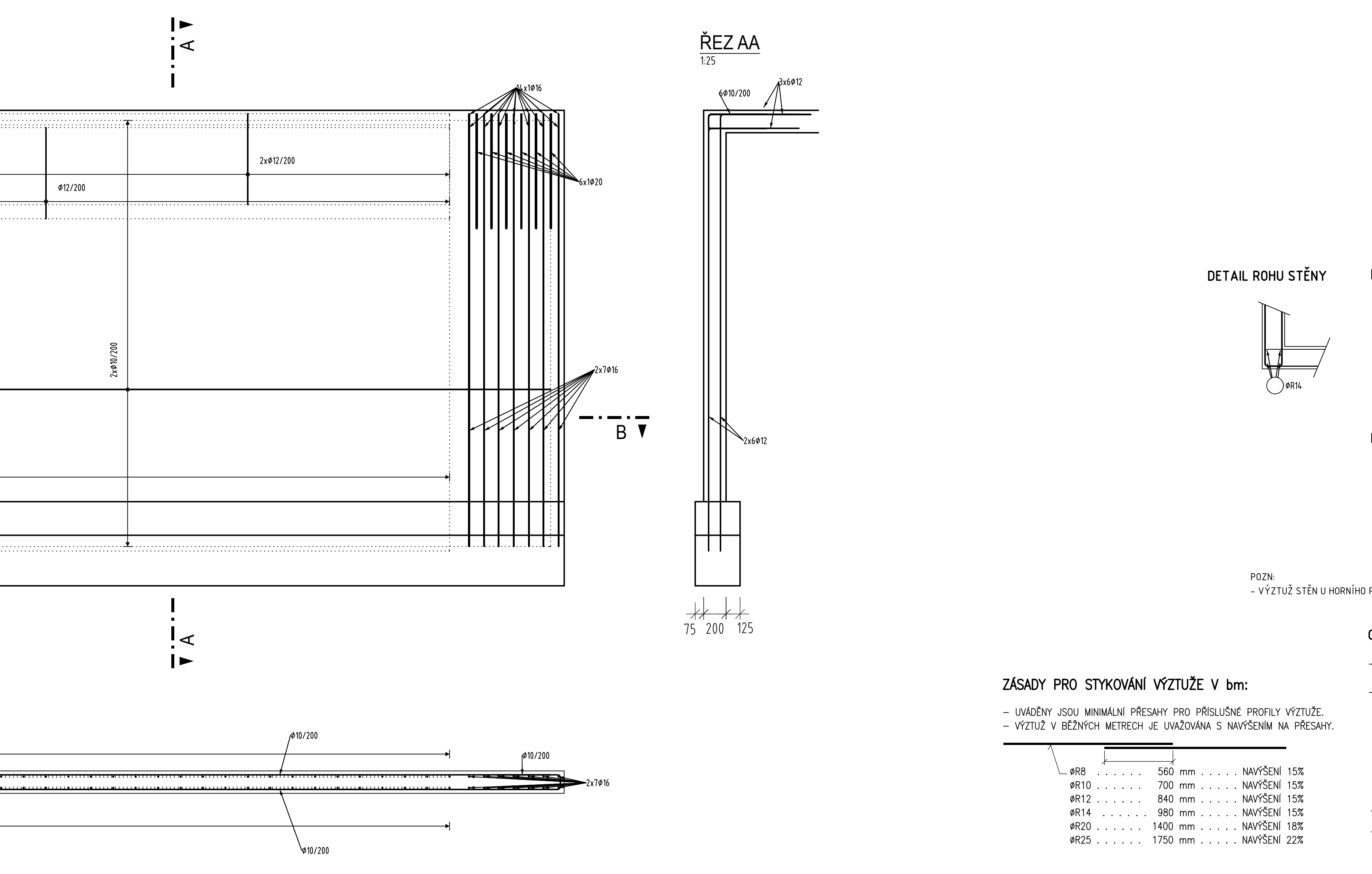
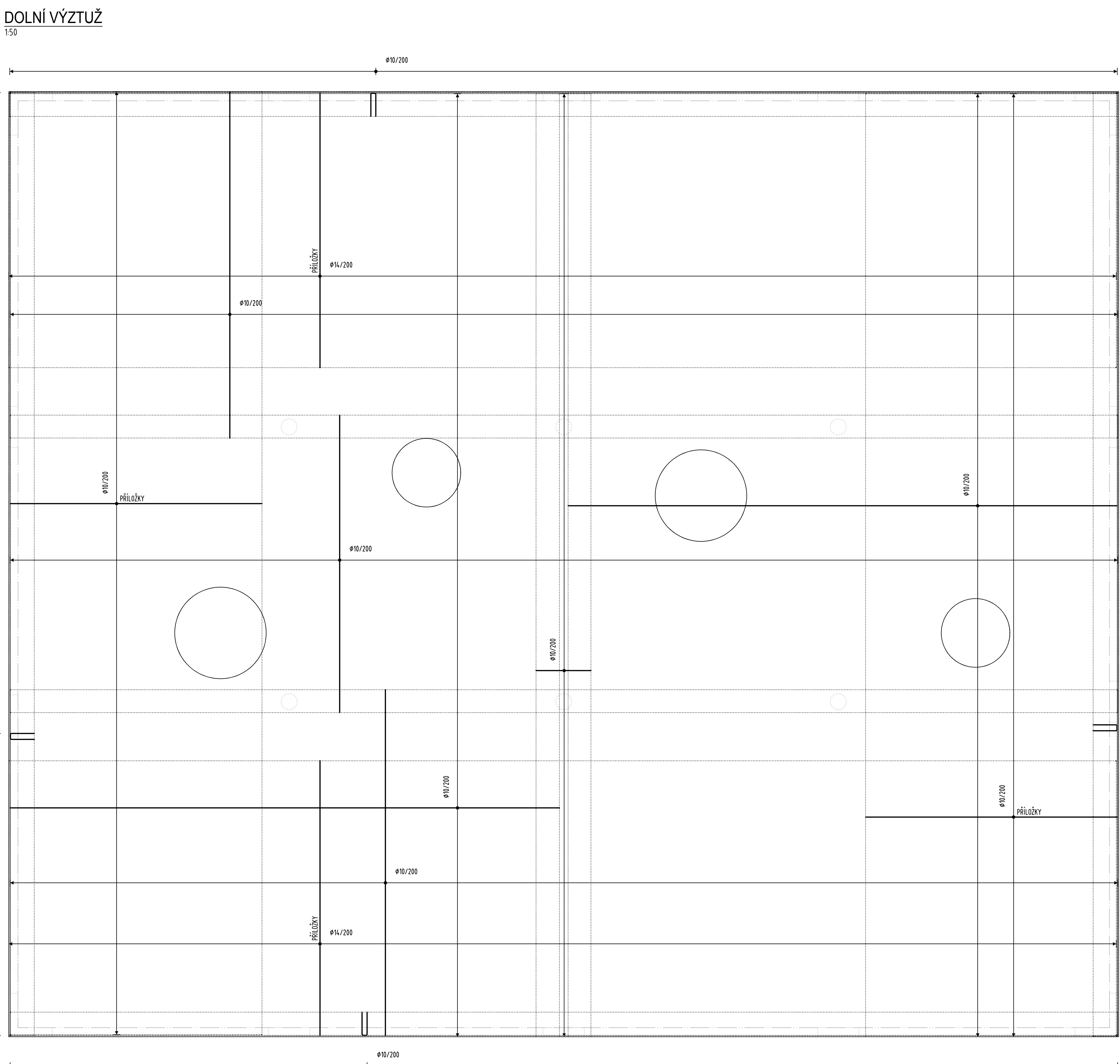


| Pol | Profil | De lka [mm] | ks | B 500 |
|------------------|--------|-------------|--------|--------|
| CELKOVÁ DELKA | [m] | 183.6 | 139.5 | |
| HMOTNOST | [kg] | 40.8 | 260.9 | |
| CELKOVÁ HMOTNOST | [kg] | 250.0 | 2068.3 | 3120.8 |
| CELKOVÁ HMOTNOST | [kg] | 250.0 | 2068.3 | 3120.8 |
| CELKOVÁ HMOTNOST | [kg] | 250.0 | 2068.3 | 3120.8 |
| CELKOVÁ HMOTNOST | [kg] | 250.0 | 2068.3 | 3120.8 |
| CELKOVÁ HMOTNOST | [kg] | 250.0 | 2068.3 | 3120.8 |
| CELKOVÁ HMOTNOST | [kg] | 250.0 | 2068.3 | 3120.8 |
| CELKOVÁ HMOTNOST | [kg] | 250.0 | 2068.3 | 3120.8 |
| CELKOVÁ HMOTNOST | [kg] | 250.0 | 2068.3 | 3120.8 |



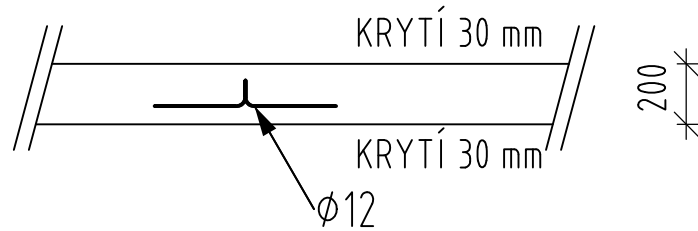
| Pol | Profil | De lka [mm] | ks | B 500 | |
|------------------|--------|-------------|-------|-------|------|
| CELKOVÁ DELKA | [m] | 290.0 | 247.2 | 145.6 | 36.0 |
| HMOTNOST | [kg] | 178.8 | 398.2 | 229.8 | 88.8 |
| CELKOVÁ HMOTNOST | [kg] | 805.6 | | | |
| CELKOVÁ HMOTNOST | [kg] | 805.6 | | | |
| CELKOVÁ HMOTNOST | [kg] | 805.6 | | | |
| CELKOVÁ HMOTNOST | [kg] | 805.6 | | | |
| CELKOVÁ HMOTNOST | [kg] | 805.6 | | | |
| CELKOVÁ HMOTNOST | [kg] | 805.6 | | | |
| CELKOVÁ HMOTNOST | [kg] | 805.6 | | | |

</

DISTANČNÍ VLOŽKY

- DOPORUČENÉ USPOŘÁDÁNÍ DISTANČNÍCH KOZLÍKŮ (JINAK DLE ZVÝKLOSTI DODAVATELE)
- VÝŠKA KOZLÍKŮ ODZKOUŠET
- KOZLÍKY ROZMÍSTIT - 2ks/m²

DESKA
TL=200 mm, krytí 30mm, obě strany, běžný rasr D12 (AXONOMETRIE)



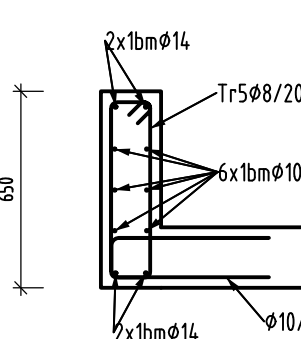
| Pol | Profil | Delka [mm] | ks | B 500 | | | |
|------------------|--------|---------------|----|---------|--------|--------|---------|
| | | | | 10 | 12 | 14 | 20 |
| CELKOVÁ DELKA | | [m] | | 12102.6 | 1040.4 | 2094.0 | 252.0 |
| HMOTNOST | | [kg] | | 7461.7 | 923.7 | 2530.4 | 621.5 |
| CELKOVÁ HMOTNOST | | [kg] | | | | | 11537.3 |
| REZERVA | | 20 [%] | | | | | |
| CELKOVÁ | | [kg] | | | | | 13844.7 |

SCHOCK VÝZTUŽ NA PROTlačENÍ

- VIZ STATICKÝ VÝPOČET

ATIKA- 1bm

- 125



| Pol | Profil | De lka [mm] | ks | B 500 |
|------------------|--------|-------------|-------|-------|
| CELKOVÁ DELKA | [m] | 880.0 | 660.0 | 440.0 |
| HMOTNOST | [kg] | 247.2 | 406.9 | 531.7 |
| CELKOVÁ HMOTNOST | [kg] | 247.2 | 406.9 | 531.7 |
| CELKOVÁ HMOTNOST | [kg] | 247.2 | 406.9 | 531.7 |
| CELKOVÁ HMOTNOST | [kg] | 247.2 | 406.9 | 531.7 |
| CELKOVÁ HMOTNOST | [kg] | 247.2 | 406.9 | 531.7 |
| CELKOVÁ HMOTNOST | [kg] | 247.2 | 406.9 | 531.7 |
| CELKOVÁ HMOTNOST | [kg] | 247.2 | 406.9 | 531.7 |
| CELKOVÁ HMOTNOST | [kg] | 247.2 | 406.9 | 531.7 |
| CELKOVÁ HMOTNOST | [kg] | 247.2 | 406.9 | 531.7 |

POZNÁMKA:
- OTVORY PRO TZB KOORDINOVAT S PŘÍSLUŠNÝMI PROFESEMI, POLOHU NUTNO ODSOULASIT S PROJEKTANTEM
- OTVORY PROFILU -150/150mm BUDOU PROVEDENY ODVRTÁNÍM DN+150mm, POLOHA OTVORŮ BUDE ODSOULASENA PROJEKTANTEM
- POLOHA PRACOVNÍCH SPÁR BUDE ZVOLENA DODAVATELEM A ODSOULASENA STATIKEM
- ÚPRAVA PRACOVNÍCH SPÁR - S PROLISEM
- KÓTY NAVAŽUJÍCÍCH KONSTRUKCÍ (STĚNY A SLOUPY) VÝKRES TVARU KONSTRUKCE VÝŠÍ ÚROVNĚ
- VÝŠKY OTVORŮ VE STĚNÁCH KÓTOVÁNY OD HORNÍ HRANY NOSNÉ KONSTRUKCE (DVEŘE) RESP. V ABSOLUTNÍCH HOODNŮCH
- ŽELEZOBETONOVÉ KONSTRUKCE BUDOU PROVEDENY VE KVALITĚ PŘÍSLUŠNÉ TŘÍDY POHLEDYVÉHO BETONU (VŠECHNY HRANY ZKOSIT 10/10mm), SPECIFIKACE POVRCHU BETONU VIZ ARCH-STAV ŘEŠENÍ
- TRUBKOVÁNÍ MONOLITICKÝCH KONSTRUKCÍ (VIZ JEDNOTLIVÉ DÍLY PROFESÍ)
- APLIKACE PRVŮ VKLÁDANÝCH DO BEDNĚNÍ, VIZ TECHNICKÉ A MONTÁŽNÍ POKYNY VÝROBCŮ
- BEDNĚNÍ STROPNÍ DESKY NADVÝŠIT V POLI NA 1/500 ROZPĚTÍ
- OCHRANA PROTI BLUDNÝM PRŮDŮM A UZEMNĚNÍ OBJEKTU BUDE PROVEDENO PODLE SAMOSTATNÉHO PROJEKTU
- PŘI VÝSTAVBĚ MUSÍ BÝT DODRŽOVÁNY PŘEDPISY A TECHNICKÉ NORMY PLATNÉ V ČESKÉ REPUBLICE - PŘI VÝSTAVBĚ JE NUTNÉ VZÁJEMNĚ KOORDINOVAT VŠEKEROU DOKUMENTACI STAVEBNÍ A KONSTRUKČNÍ ČÁSTI S NÁVAZNOSTÍ NA PROJEKTY INSTALACÍ, POŽÁRNÍ BEZPEČNOSTI A POD.
- POKUD DOJDE PŘI PROVÁDĚNÍ K NEJASNOSTEM NEBO NEPŘEDVÍDANÝM OKOLNOSTEM JE NUTNO NEPRODLENĚ INFORMOVAT PROJEKTANTA A UPŘESNIT DALŠÍ POSTUP PRÁCE

VÝZTUŽ dle ČSN EN 1992, ČSN EN 10080

10505 (R) B500B

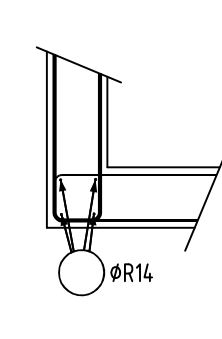
KRYTÍ VÝZTUŽE dle ČSN EN 1992

STROPNÍ DESKA, SPODNÍ VÝZTUŽ
STROPNÍ DESKA, HORNÍ VÝZTUŽ
TRAMBY, STĚNY, SLOUPY

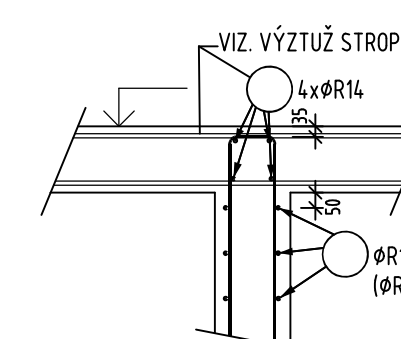
BETON dle ČSN EN 1992, ČSN EN 206-1

KONSTRUKCE: SLOUPY A STROPNÍ KONSTRUKCE
C30/37 - XC1, XD0-0,40-Dmax22-S3

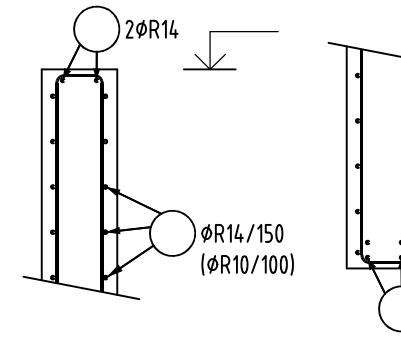
DETAIL ROHU STĚNY



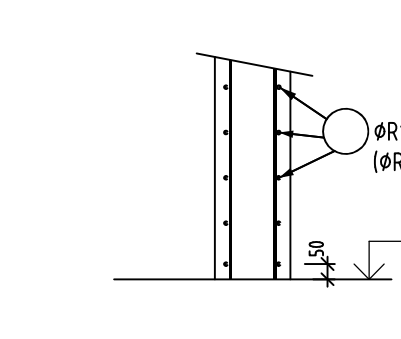
DETAIL UKONČENÍ STĚNY



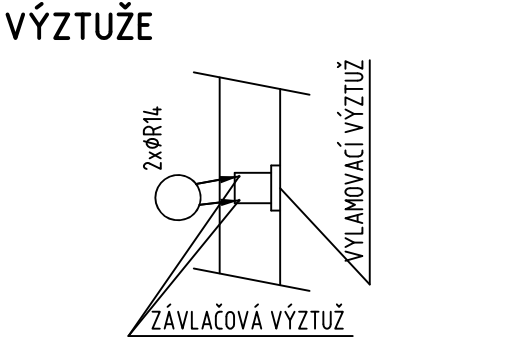
ŘEZ OTVOREM M 125



DETAIL V PATĚ STĚNY



DETAIL NÁPOJENÍ VYLAMOVACÍ VÝZTUŽE



POZN:
- VÝZTUŽ STĚN U HORNÍHO POVRCHU UPRAVIT DLE VÝZTUŽE DESKY

ZÁSADY PRO STYKOVÁNÍ VÝZTUŽE V bm:

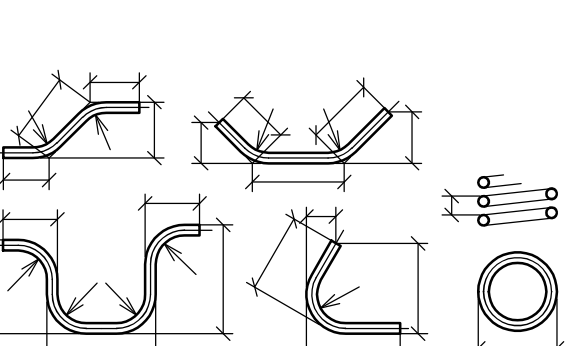
- UVAŽENÍ JSOU MINIMÁLNÍ PŘESAHY PRO PŘÍSLUŠNÉ PROFILY VÝZTUŽE
- VÝZTUŽ V ŘEZNÝCH MĚTŘÍCH JE UVAŽOVÁNA S NÁVÝŠENÍM NA PŘESAHY.

| Ø | De lka [mm] | ks | B 500 |
|-----|-------------|----|-------|
| Ø10 | 500 | 15 | 150 |
| Ø12 | 700 | 15 | 150 |
| Ø14 | 840 | 15 | 150 |
| Ø16 | 960 | 15 | 150 |
| Ø18 | 1080 | 15 | 150 |
| Ø20 | 1200 | 15 | 150 |
| Ø22 | 1320 | 15 | 150 |
| Ø24 | 1440 | 15 | 150 |
| Ø26 | 1560 | 15 | 150 |
| Ø28 | 1680 | 15 | 150 |
| Ø30 | 1800 | 15 | 150 |

POZNÁMKY KE KÓTOVÁNÍ PRŮTŮ:

- UVAŽENÉ DĚLY JSOU VZTAŽENY K VNĚJŠÍMU LÍCI PRŮTŮ
- POLOHĚY DĚLOKŮ JSOU POLOHĚRY OHÝBACÍCH TYPŮ
- NEZNAČENÉ POLOHĚRY JSOU 1/2 d_{pr} (VIZ OBRÁZKY)
- NEZNAČENÉ ÚHLY OHYBŮ JSOU 45°, 90°, RESP. 180°
- CELKOVÉ DĚLY VLOŽEK JSOU STRÁNĚ DĚLY
- ROVNÉ VLOŽKY JSOU VE VÝKRAZU OZNAČENÉ „*“

KÓTOVÁNÍ PODLE ČSN EN ISO 4066:



POŘADÍ VRSTEV VÝZTUŽE

