

POZNÁMKA:

- ZASTŘEŠENÍ PROSTORU SCHODIŠTĚ BUDE PŘEVEDENO SPŘÁŽENOU ŽB DESKOU tl. 13 cm (8 cm NAD VLNU TR PLECHU)
- DO KAŽDÉ VLNY TR PLECHU UMÍSTIT SPŘÁHOVACÍ PRVKY
- DESKA NADBETONÁVKY BUDE VYZTUŽENA KARI SÍTÍ 6/100/100mm V OSE DESKY A D12mm DO KAŽDÉ VLNÝ PLECHU
- POLOHA OCELOVÝCH PROFILŮ PRO VYNESENÍ FASÁDNÍHO PLÁŠTĚ BUDE UPRAVENA DLE ARCHITEKTONICKO-STAVEBNÍHO ŘEŠENÍ, TYTO PROFILY BUDOU SOUČÁSTÍ DOKUMENTACE DODAVATELE FASÁDNÍHO SYSTÉMU
- ŘEŠENÍ SCHODIŠŤOVÝCH STUPŇŮ VIZ ASŘ, MEZI PROFILY UPE BUDE VYBETONOVANÁ ŽB DESKA VYZTUŽENA PŘI SPODNÍM PLOVCHU KARI SÍTÍ 8/150-8/150
- VŠECHNY PRVKY SCHODIŠTĚ SVÁŘENY NA PLNou ÚNOSNOST PROFILU

- PŘI VÝSTAVBĚ MUSÍ BÝT DODRŽOVÁNY PŘEDPISY A TECHNICKÉ NORMY PLATNÉ V ČESKÉ REPUBLICE - PŘI VÝSTAVBĚ JE NUTNÉ VZÁJEMNĚ KOORDINOVAT VEŠKEROU DOKUMENTACI STAVEBNÍ A KONSTRUKČNÍ ČÁSTI S NÁVZNOSTÍ NA PROJEKTY INSTALACÍ, POŽÁRNÍ BEZPEČNOSTI A POD.
- POKUD DOJDE PŘI PROVÁDĚNÍ K NEJASNOSTEM NEBO NEPŘEDVÍDANÝM OKOLNOSTEM JE NUTNO NEPRODLENĚ INFORMOVAT PROJEKTANTA A UPŘESNIT DALŠÍ POSTUP PRACÍ

OCEL dle ČSN EN 1993, ČSN EN 10025, ČSN EN 10219

S235 JR VÁLCOVANÉ PROFILY, ŠÍROKÁ OCEL, PLECHY

VÝROBNÍ SKUPINA B dle ČSN 732601
TRÍDA PŘEVEDENÍ EXC2 dle ČSN EN 1090-2
STUPĚŇ KVALITY SVARŮ C dle ČSN EN ISO 5817
ŠROUBY 8.8

BETON dle ČSN EN 1992, ČSN EN 206-1

KONSTRUKCE : SUTERÉNNÍ STĚNY
C25/30 - XC2, XD0-cl0,40-Dmax22-S3
KONSTRUKCE : ZÁKLADOVÁ DESKA
C25/30 - XC2, XD0-cl0,40-Dmax22-S3

VÝZTUŽ dle ČSN EN 1992, ČSN EN 10080

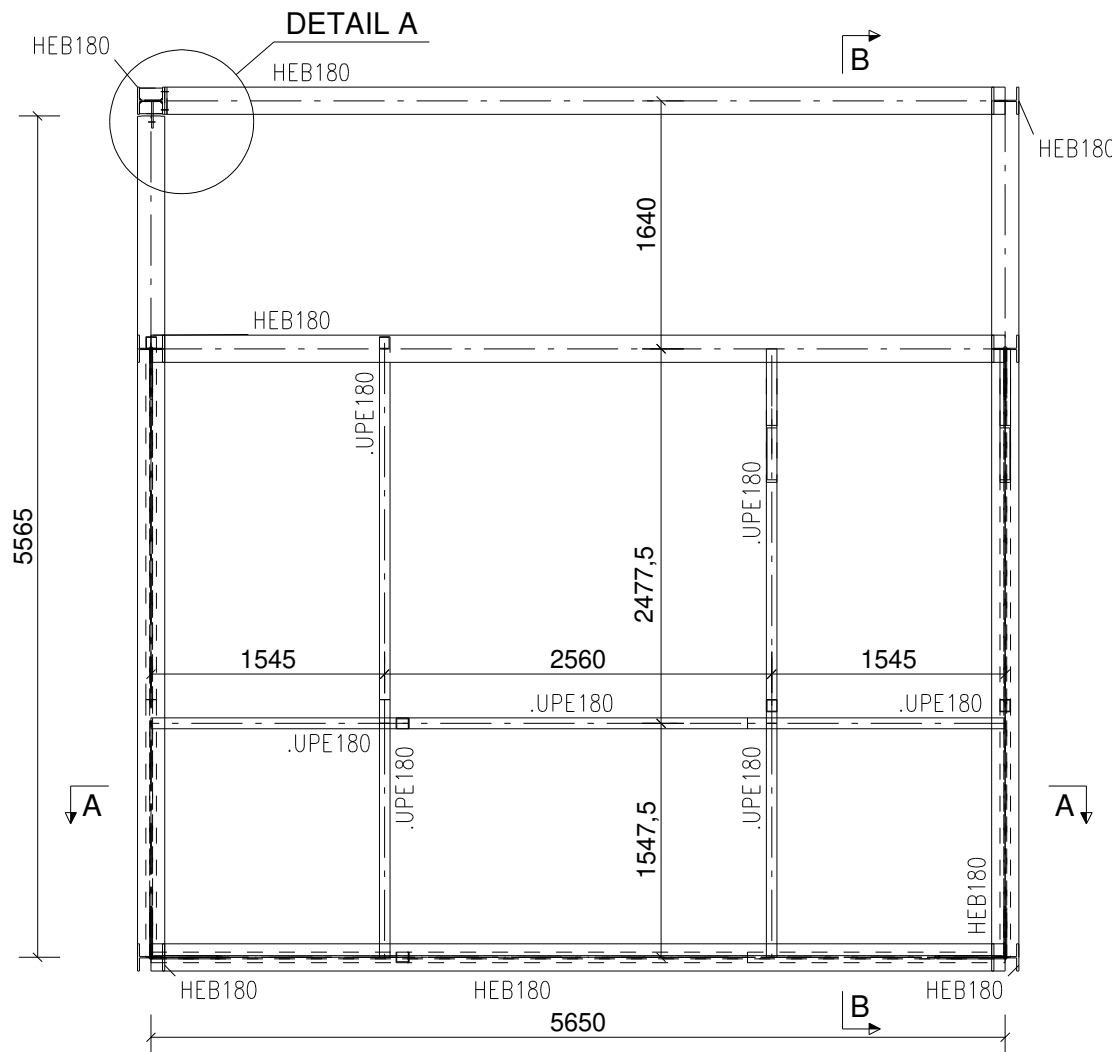
10505 (R)
B500B

KRYTÍVÝZTUŽ dle ČSN EN 1992

ZÁKLADOVÁ DESKA ... 50mm
SUTERÉNNÍ STĚNA ... 50mm

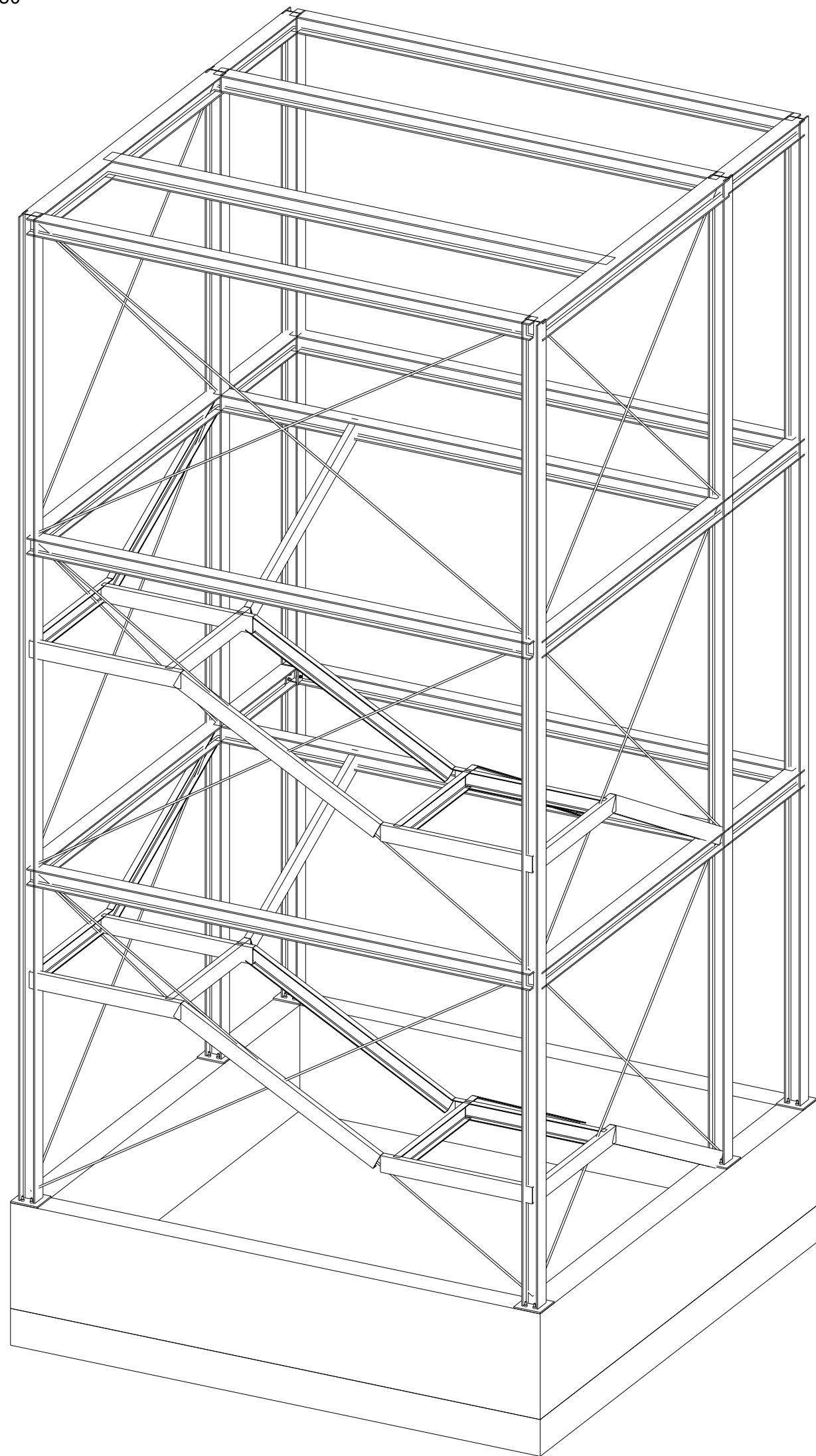
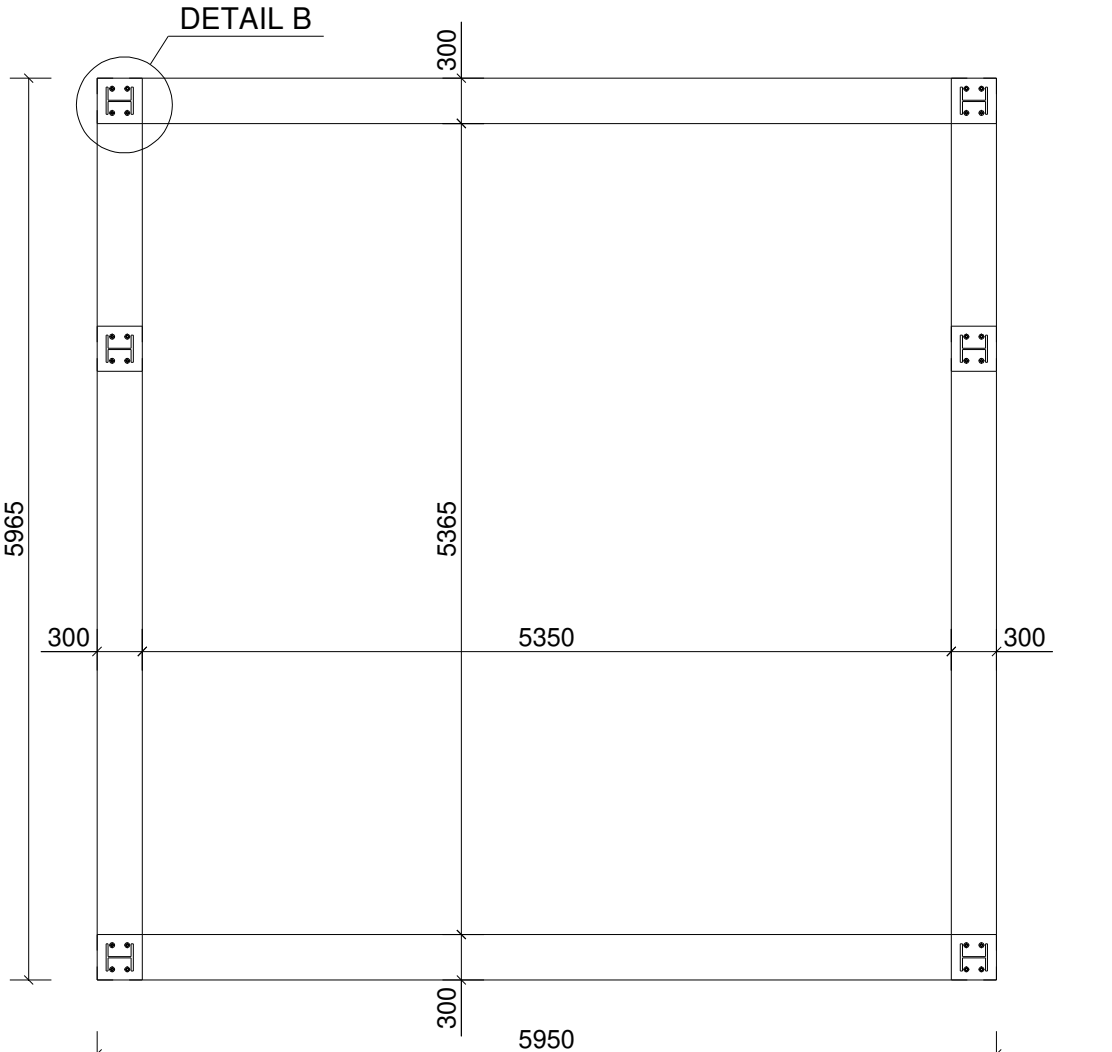
Půdorys - ocelová konstrukce

1:50



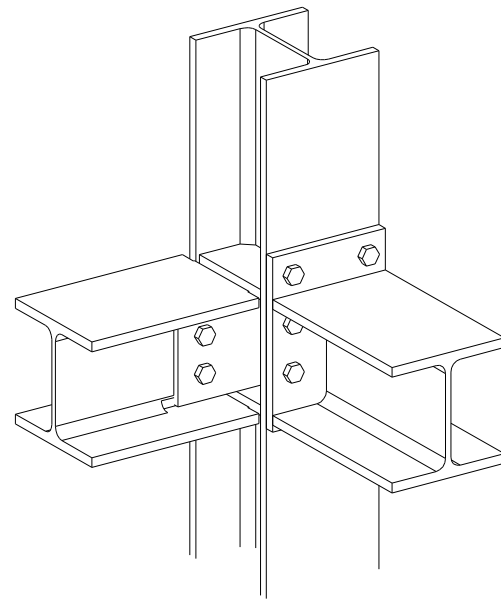
Půdorys - základy

1:50



3D - DETAIL PŘÍPOJE

1:10



3D - CELÁ KONSTRUKCE

1:50

k.ú. Třeběš - 647047, č.parc.: 1089; 367/30; 367/209; 367/211; 367/212; 367/213; 367/214; 367/215; 367/216; 367/217; 367/220; 367/313; 367/314; 367/315; 367/316; 367/317; 367/318

± 0,000 = 236,250 m n. m. (BpV)

Generální projektant		
S V I Ž N		
Autor SVIŽN s.r.o. Kontaktní adresa Zlatnická 10, 110 00 Praha 1 Mladý Horákové 298/123, 160 00 Praha 6 IČO 033 01 087 Kontakt tel.: 606 062 636 mail.: info@svizn.com	HP Michal Volbrecht Kontakt tel.: +420 732 340 333 mail.: volbrecht@svizn.com Zodp. projektant Ing. Martin Kovář, Ph.D. Ověřovatel ČKAIT 0013084	Vypracoval Jan Ulřích ELSA ELSA Consulting s.r.o., Do Podkovy 176/44, 104 00 Praha 22 - Hájek

Akce Centrum komplexní odborné podpory pro klienty se sluchovým postižením při VOŠ, SŠ, ZŠ a MŠ Štefánikova Štefánikova 549/27, 500 11 Hradec Králové			
Stavebník Královéhradecký kraj, Pivovarské náměstí 1245/2, 500 03 Hradec Králové hospodaření se svěřeným majetkem: VOŠ, SŠ, ZŠ a MŠ, Hradec Králové, Štefánikova 594			
Stupeň DPS	Měřítko 1:50	Revize	Datum 10 / 2019

Označení části D.1		Část DOKUMENTACE STAVEBNÍHO OBJEKTU - SO.05	
Číslo profese D.1.2		Profese STAVEBNÍ KONSTRUKČNÍ ŘEŠENÍ	
Číslo přílohy D.1.2.b-3001		Příloha VÝKRES SCHODIŠTĚ	