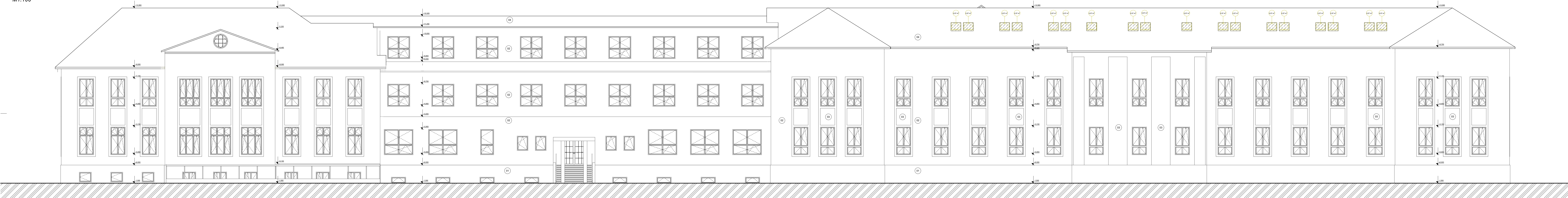
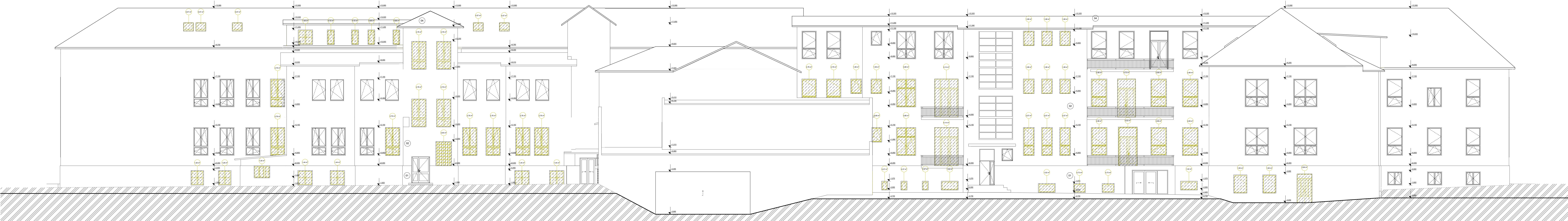


D.2.8 - BOURANÉ KONSTRUKCE - POHLED ZÁPADNÍ A VÝCHODNÍ
STAVEBNÍ ÚPRAVY OBJEKTU NEMOCNICE BROUMOV
M1:100



ZÁPADNÍ POHLED



VÝCHODNÍ POHLED

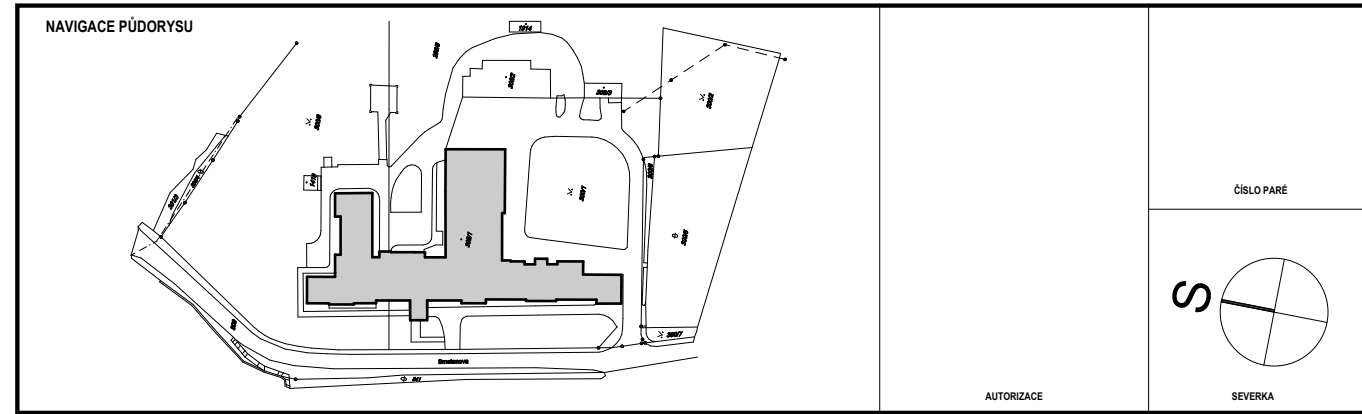
LEGENDA BOURACÍCH PRACÍ

- STÁVAJÍCÍ KONSTRUKCE OBJEKTU
- BOURANÉ PRVKY - VYBOURÁNÍ OTVORŮ, BOURÁNÍ ZDĚNÝCH PRŮČEK A STĚN
- NEZAMĚŘENÉ PLOCHY VNITŘNÍCH DISPOZICÍ
- ODSTRANĚNÍ OKENNÍCH A DVEŘNÍCH VÝPLNÍ OTVORŮ VČETNĚ RÁMŮ

POZNÁMKY:

- OBECNÉ POZNÁMKY
- DOKUMENTACE BYLA ZPRACOVÁNA DLE PODKLADŮ PŘEDANÝCH INVESTOREM - ZADÁNÍ PROJEKTU, NEÚPLNÁ HISTORICKÁ DOKUMENTACE OBJEKTU, PROHLÁŠKA OBJEKTU
- DISPOZICE JSOU ČÁSTEČNĚ ZAKRESLENY DLE HISTORICKÉ DOKUMENTACE, V PRÁCI PROJEKTOVÝCH PRACÍ NEBYLO PROVEDENO ZAMĚŘENÍ ROZMĚRŮ
- PŘED ZAPOČETÍM BOURACÍCH PRACÍ JE NUTNO PROVÉST OCHRANU VNITŘNÍHO VYBAVENÍ PROTI JEHO POŠKOZENÍ
- PŘEDPOKLÁDÁ SE POUŽITÍ STĚROVÁNÍ V RÁMCÍCH JEDNOTLIVÝCH MÍSTNOSTÍ
- PŘI BOURACÍCH PRÁCÍCH JE NUTNO BRÁT ZŘETEL NA OCHRANU STÁVAJÍCÍCH ROZVODŮ INSTALACÍ, KTERÉ JE NUTNO PŘED ZAPOČETÍM BOURACÍCH PRACÍ OCHRANIT
- PO PROVEDENÍ BOURACÍCH PRACÍ BUDOU DOTČENÉ PROSTORY VYČISTĚNY PRŮMYSLOVÝM VYSÁVAČEM
- V PŘÍPADĚ NEJASNOSTÍ NEBO NOVÝCH SKUTEČNOSTÍ, KTERÉ SE VYSKYTNOU BEHEM PŘÍPRAVÝCH PRACÍ, JE NUTNO DALŠÍ POSTUP KONSULTOVAT S PROJEKTANTEM

01 02 03 04 - POVRCHY FASÁD VZ. TABULKA SKLADEB



±0,000 = STÁVAJÍCÍ ÚROVEŇ PODLAHY OBJEKTU			
PROJEKTANT ARCHITEKTONICKO STAVEBNÍ:			
Autor projektu :	Ing. Jiří Slánský	Vedoucí projektant :	Ing. Jiří Slánský
Zodpovědný projektant :	Ing. Jiří Slánský	Vypracoval :	Petr Bečka
Kraj : Královéhradecký kraj M.Ú. :	Broumov Investor :	Královéhradecký úřad Povodňové úřad : 1241 Mlýnské Králové 96011	Residence Settem
Akce : Snížení energetické náročnosti - ONN -		Formát : A4	Období : 10/2016
BUDOVA NEMOCNICE BROUMOV,		Datum : 10/2016	Prostředí : Králové
Smetanova 91, 558 01 Broumov		Č.zak. : 2016-03-010	Stupeň PD : DPS
Název : BOURANÉ KONSTRUKCE - POHLED ZÁPADNÍ A VÝCHODNÍ		Číslo výkresu :	Měřítko : D.2.8 1:100