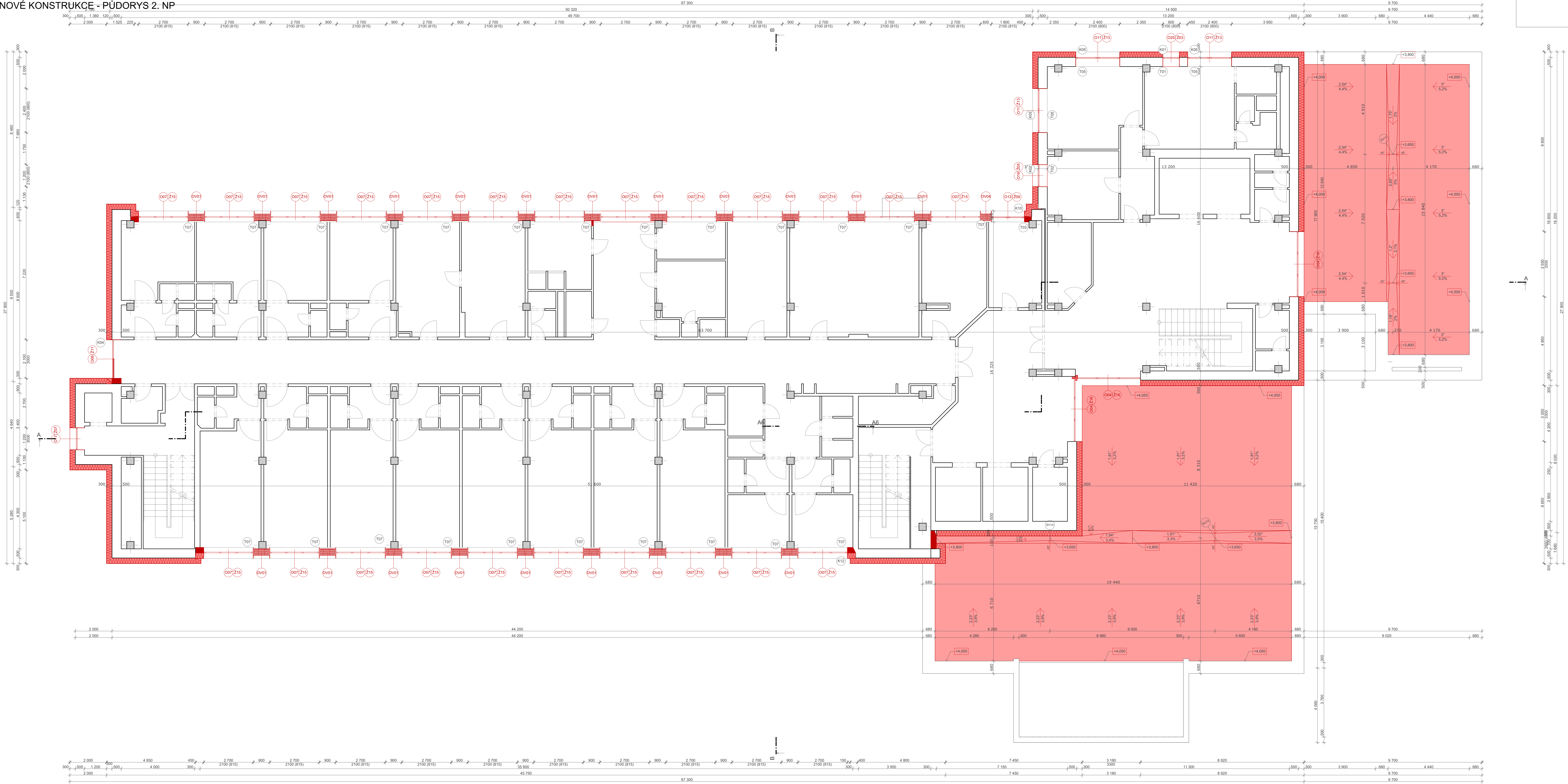


D.2.3 - NOVÉ KONSTRUKCE - PŮDORYS 2. NP
1:75



LEGENDA MATERIÁLŮ

- STÁVAJÍCÍ KONSTRUKCE ŽELEZOBETONOVÉ SKELETOU OBJEKTU
- STÁVAJÍCÍ OSTATNÍ KONSTRUKCE
- NOVÉ KONSTRUKCE
- ZATEPLENÍ OBVODOVÉ KONSTRUKCE - desky z minerálních vláken MV 300 mm
- ZATEPLENÍ OBVODOVÉ KONSTRUKCE PŘI ZEMĚNĚ - PERIMETR 100 mm
- OZNÁČENÍ NOVÝCH VNĚJŠÍCH VÝPLNÍ OTVORŮ
- OZNÁČENÍ NOVÝCH STŘEŠNÍCH VPUSŤÍ S INTEGROVANÝM PVC LÍNCEM

POZNÁMKY:

- OBECNÉ POZNÁMKY
- DOKUMENTACE BYLA ZPRACOVÁNA DLE PODKLADŮ PŘEDANÝCH INVESTOREM - ZADÁNÍ PROJEKTU, HISTORICKÁ DOKUMENTACE OBJEKTU Z TĚKLOU VÍRA, PROKLADKA OBJEKTU
- DISPOZICE A VĚKOVÉ ROZMĚRY JSOU ZAKRESLENY DLE HISTORICKÉ DOKUMENTACE V PRÁCI PROJEKTOVÝCH PRACÍ NEBYLO PROVEDENO ZAMĚŘENÍ KONTROL
- PŘED ZAPOČETÍM BOURACÍCH PRACÍ JE NUTNO PROVÉST OCHRANU VNITŘNÍHO VYBAVENÍ PROTI JEHO POŠKOZENÍ, PŘEPOKLÁDÁ SE POUZE STĚHOVÁNÍ V RÁMCI JEDNOTLIVÝCH MÍSTNOSTÍ
- PŘI BOURACÍCH PRÁCH JE NUTNO BRÁN ZŘETEL NA OCHRANU STÁVAJÍCÍCH ROZVODŮ INSTALACÍ, KTERÉ JE NUTNO PŘED ZAPOČETÍM BOURACÍCH PRACÍ OCHRÁNIT
- PŘI PROVEDENÍ BOURACÍCH PRACÍ BUDOU DOTČENÉ PROSTORY VYČIŠTĚNY PRŮMYŠLOVÝM VYSÁVAČEM
- V PŘÍPADĚ NEJASNOSTÍ NEBO NOVÝCH SKUTEČNOSTÍ, KTERÉ SE VYSKYTNOU BĚHEM PŘÍPRAVY PRACÍ, JE NUTNO DALŠÍ POSTUP KONTROLOVAT S PROJEKTANTEM

MAKROE PŘEHLED

0

90°

180°

270°

±0,000 = STÁVAJÍCÍ ÚROVEŇ PODLAHY OBJEKTU

PROJEKTANT ARCHITEKTONICKO STAVEBNÍ:

Autor projektu	Ing. Jiří Slánský	Vedoucí projektant	Ing. Jiří Slánský
Zodpovědný projektant	Ing. Jiří Slánský	Vypracoval	Bc. Vojtěch Janča
Kraj : Královéhradecký kraj	M.Ú. Rychnov nad Kněžnou	Investor :	Královéhradecký úřad, Povodňové úřad Úřad, Hradec Králové
Akce :	Snižování energetické náročnosti - ONN, Areál -	Formát :	A4
Nemocnice Rychnov nad Kněžnou PAVILON DIGIP	Jiraskova 506, 516 01 Rychnov nad Kněžnou	Datum :	9/2016
Název : NOVÉ KONSTRUKCE - PŮDORYS 2. NP		Č.zak. :	2016-03-010
		Číslo výkresu :	D.2.3
		Měřítko :	1:75

Stavba: Stavba
Číslo: 101-103
Právní: Stavba
777 693 375