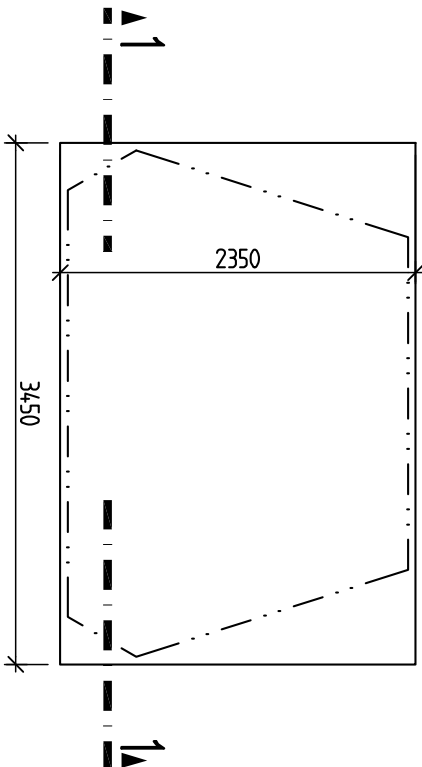
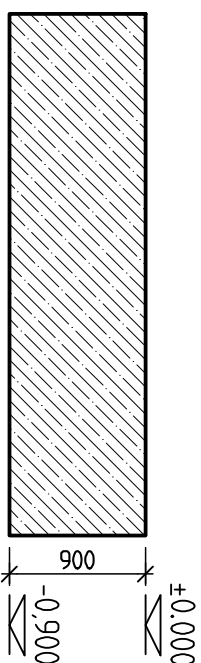


TVAR ZÁKLADOVÝCH KONSTRUKCÍ

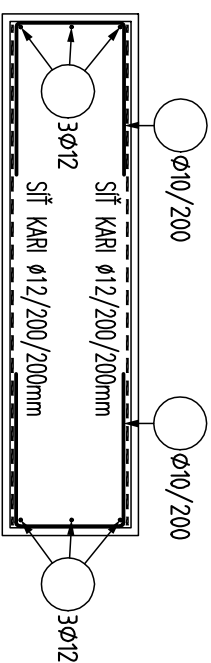
POD ZÁKLADY PROVĚST PODKLADNÍ BETON TL.100mm
PŮDORYS M 1:50



ŘEZ 1-1 M 1:50



VÝZTUŽ ZÁKLADOVÝCH KONSTRUKCÍ



ZÁKLADOVÉ PATKY

Beton musí splňovat požadavky ČSN EN 206+ČSN P 73 2404

C25/30-XC2(CZ,F.1)-CI 0,4-Dmax 16-S1

Modul pružnosti 31,5 podle ČSN ISO 6784
Životnost S4 S0let
Navrženo dle ČSN EN 1992-1-1:2011
Návrhová pevnost betonu střední
Dílozem určité technologie
Krycí vrstva Grom 40 mm
Krycí vrstva Grom 40 mm

OCEL

UVÁDĚNÉ DELKY JSOU VZTAŽENY K VNEJŠNÍMU LICI PRUTU.
POLOMERY OBLOUKŮ JSOU POLOMERY OHYBACÍCH TRNŮ,
NEZNACENÉ POLOMERY JSOU 1/2 Øm,min (TAB. 8.1).
NEZNACENÉ UHLY JSOU 45°, 90° resp 180°.
ROVNE VLOZKY JSOU VE VÝKAZU OZNAČENÉ *.
CELKOVÉ DELKY VLOZEK JSOU STRIŽNÉ DELKY.

LEGENDA:

ŽELEZOBETONOVÉ KONSTRUKCE V ŘEZU

BETONOVÉ KONSTRUKCE:

BETON C12/15-X0-CI 0,4 - Dmax 22-S3

BETON C25/30-XC2-CI 0,4 - Dmax 22-S3

STRANA POZDĚLÍ BETONOVANÁ
PRACOVNÍ SPÁRA
STRANA DŘÍVE BETONOVANÁ
VÝROBA BETONU A PROVÁDĚNÍ KONSTRUKCE
PODLE ČSN EN 206-1, ČSN EN 13670-1
PROVÁDĚCÍ TŘÍDA 1

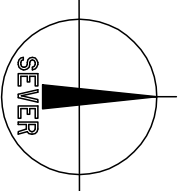
POZNÁMKY:

- VŠECHNY FUNKČNÍ SVISLÉ HRANY ZKOSIT UŠTOU 10x10mm
- PŘI UKLÁDÁNÍ BETONU JE TŘEBA DBÁT NA ŘÁDNÉ VIBROVÁNÍ A OŠETŘOVÁNÍ BETONU
- DODAVATELEM POŽADOVANÁ POLOHA PRACOVNÍ SPÁRY VE STROPNÍ DESCE BUDE KONZULTOVÁNA S PROJEKTANTEM
- NUTNÉ BUDE PROVĚST ÚPRAVU PROFILOVÁNÍM
- ZPŮSOB UKLÁDÁNÍ A OŠETŘOVÁNÍ BETONU, VÝROBNÍ TOLERANCE, POŽADAVKY NA POHLEDOVÉ BETONY VIZ PROVÁDĚCÍ SPECIFIKACE

Souřadnicový systém : JTSK

Výškový systém : Bpv

±0,000=289,70 m.n.m.



OBJEDNATEL :

KRÁLOVÉHRADECKÝ KRAJ,
PIVOVARSKÉ NÁMĚSTÍ 1245
500 03 HRADEC KRÁLOVÉ

VEDOUcí PROJEKTANT	ING. ONDŘEJ FABIÁN		(c) RECOC s.r.o. Sešlepeno 745/18 CZ 158 00 Praha 5 www.recoc.cz	
ZODP. PROJEKTANT	ING. ONDŘEJ FABIÁN			
VYPRACOVAL	Ing.P. Škapa			
KONTROLOVAL	Ing.H. Šeligová			
KRAJ : KRÁLOVÉHRADECKÝ	STAV. ÚŘAD : JIČÍN			
NÁZEV AKCE :	NOVOSTAVBA PAVILONU "A"	STUPĚN	DPS	
	(STAVEBNÍ ÚPRAVY Č.P. 511 PRO LABORATOŘE A ONKOLOGII OBLASTNÍ NEMOCNICE JIČÍN A.S.)	DATUM	11/2016	
		FORMÁT/POČET STR.	3 A4	
		MĚŘÍTKO	1 : 50	
		ARCHIVNÍ ČÍSLO		
NÁZEV OBJEKTU :	SO 02 PŘESUN SOCHY	Č. ZAK.	15033	ČÍSLO
	ČÁST : STAVEBNĚ KONSTRUKČNÍ ŘEŠENÍ	SOUBOR	DWG	SOUPRÁVY
NÁZEV PŘÍLOHY :	TVAR A VÝZTUŽ ZÁKLADOVÉ KONSTRUKCE	Č. PŘÍLOHY :	15033-DPS-D.1.2.1-SO 02-011	