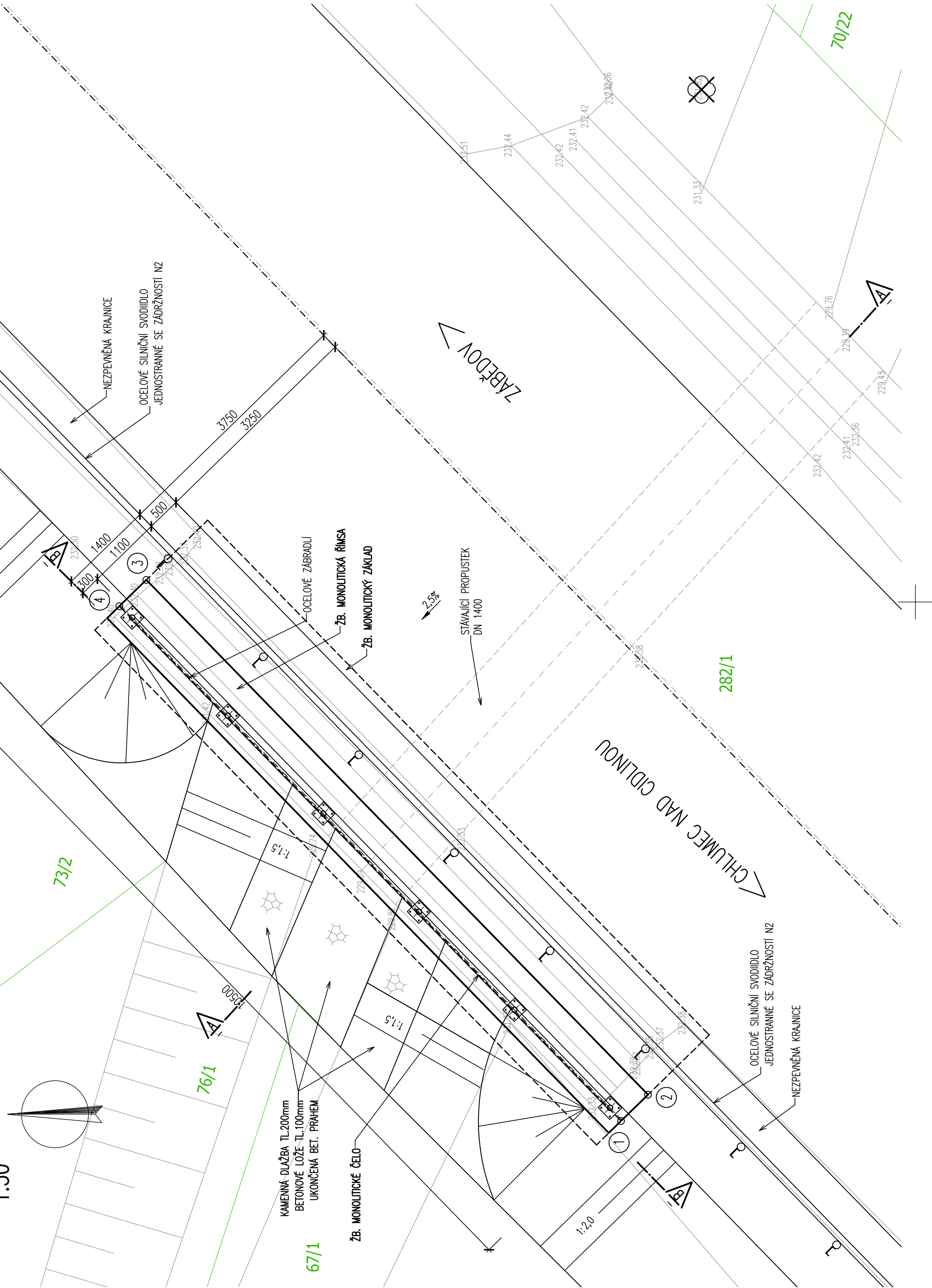
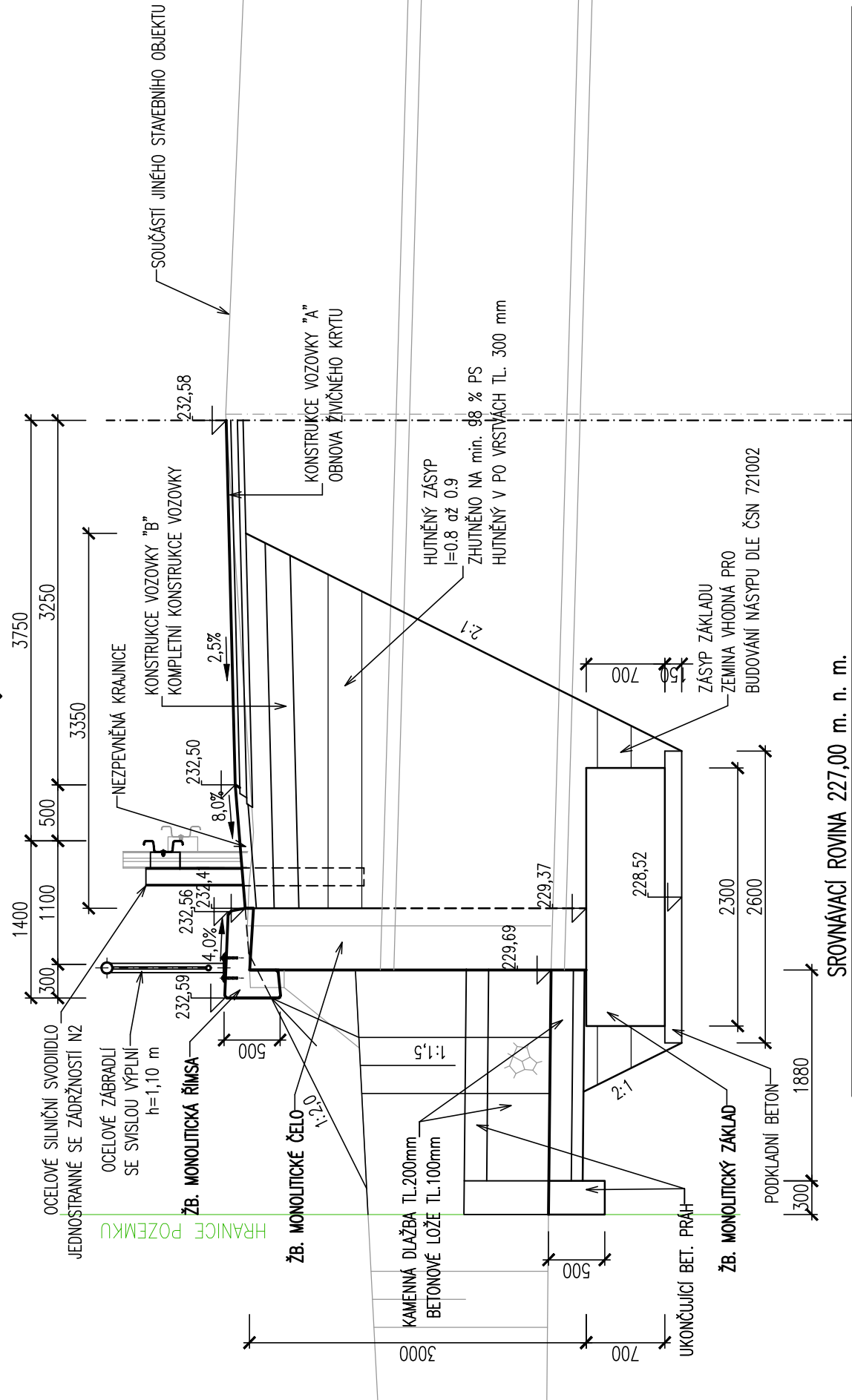


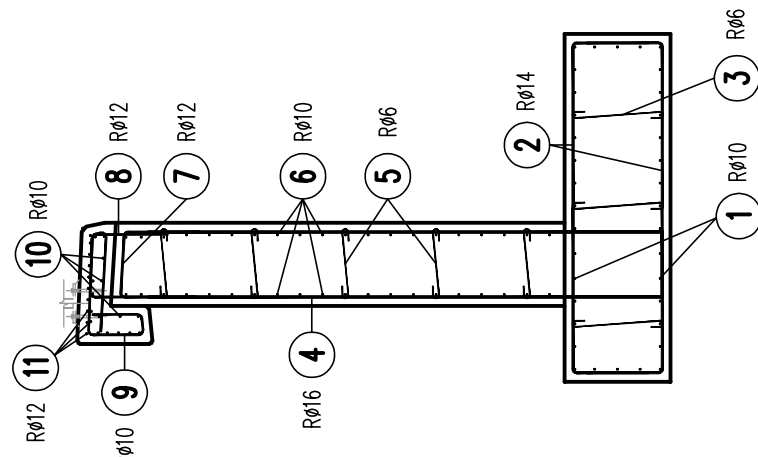
PUDORYS  
1:50



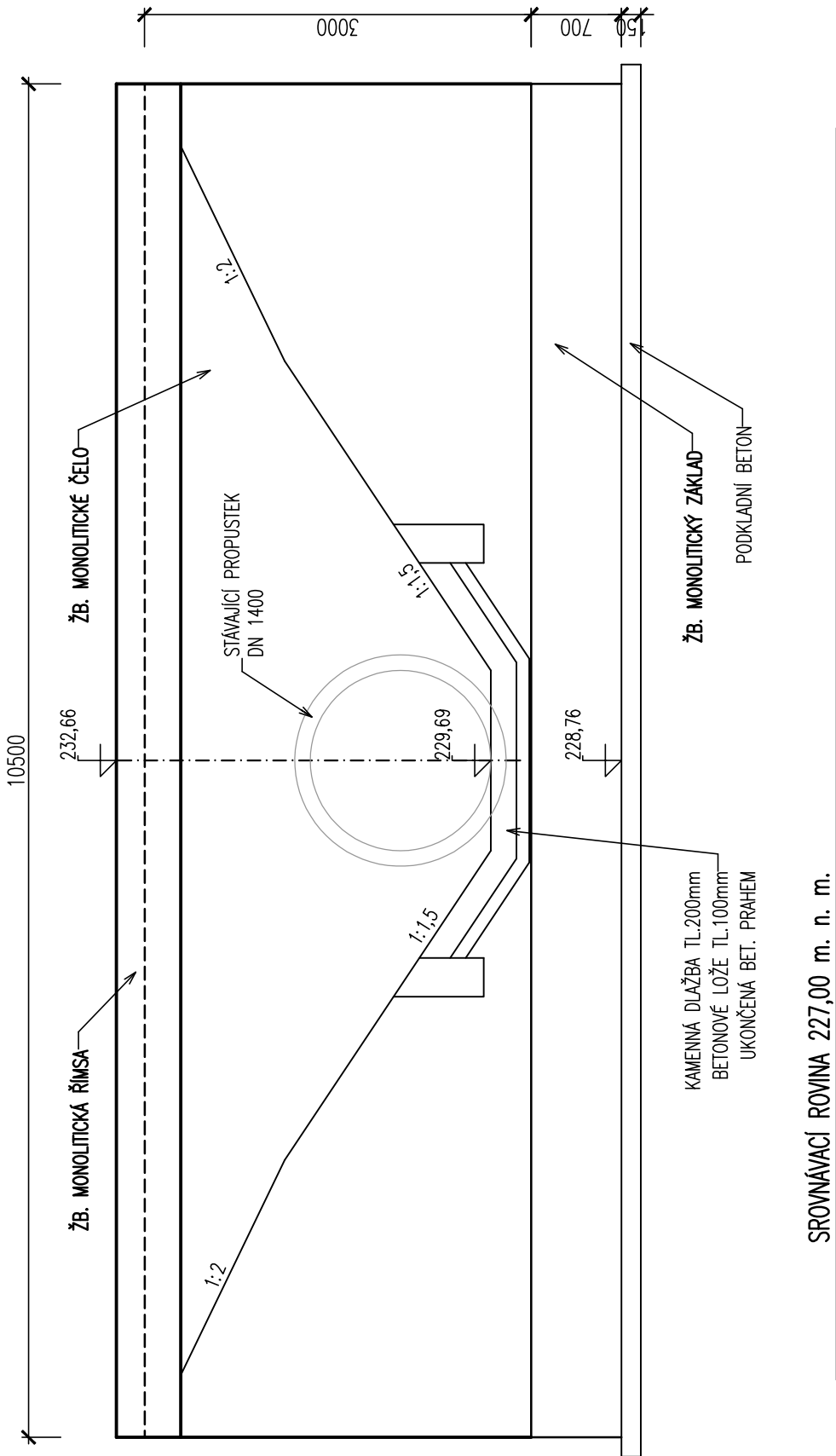
PŘÍČNÝ ŘEZ "A"  
1:50



PŘÍČNÝ ŘEZ  
1:50 (SCHEMA VÝZTUŽE)



POHLED "B"



SROVNÁVACÍ ROVINA 227,00 m. n. m.

VYTYCOVANE BODY CELA:

Číslo bodu	$y[m]$	$x[m]$
1	666850,063	1040565,364
2	666849,679	1040565,758
3	666842,161	1040558,428
4	666842,545	1040558,034

## POUŽITÉ DRUHÝ BETONŮ:

- |                         |                 |
|-------------------------|-----------------|
| PODKLADNI BETON         | C 8/10-X0       |
| PODKLADNI BETON ZADUŽEB | C 20/25nF1      |
| BETONOVÉ PRAHY          | C 25/30-XF3     |
| ŽB. MONOLITICKÝ ZÁKLAD  | C 25/30-XA1     |
| ŽB. MONOLITICKÉ ČELO    | C 30/37-XF2,X01 |
| ŽB. MONOLITICKÁ ŘÍMSA   | C 30/37-XF4,X03 |
| SPÁROVANÍ DLAŽEB        | M 25-XF4        |

POZNÁMKA VYTÝČENÍ:


— — — — — PRŮSNOST VYTÝČENÍ A PŘÍPUŠTNÉ ODCHYLKY JSOU DÁNY:

SKLADBA VOZOVKY "A"  
KONSTRUKCE VOZOVKY. DI-N-8-III-Pil:

ASF. BETON PRO OBRUSNÉ VRSTVY	ACO 11+	40 mm	ČSN 73 6121
SPLOUČACÍ POKRÝTK Z KATKONAKTIVNÍ EMULIZE		0,4 kg asf/m <sup>2</sup>	ČSN 73 6129
ASF. BETON PRO LOŽNOU VRSTVU	ACL 16+	60 mm	ČSN 73 6121
SPLOUČACÍ POKRÝTK Z KATKONAKTIVNÍ EMULIZE		0,4 kg asf/m <sup>2</sup>	ČSN 73 6129
ASF. BETON PRO PODKLADNÍ VRSTVY	ACP 16+	50 mm	ČSN 73 6121
KONSTRUKCE CELKEM		min. 150 mm	

## SKLADBA VOZOVKY "B"

KONSTRUKČNÍ VÝKRESY: Typ 2 <sup>a</sup> , D1-N-8-18-III-IPRAVNA:			
ASF. BETON PRO OBLISNÉ VSTUPY	40 MM	CSN 73 6121	
SPLOVACÍ POKRÝTK Z KATKOVAKTAMI EMULZIE	0,4 kg asf./m <sup>2</sup>	CSN 73 6129	
ASF. BETON PRO LOŽNÍK VSTUPU	40 MM	CSN 73 6121	
SPLOVACÍ POKRÝTK Z KATKOVAKTAMI EMULZIE	0,4 kg asf./m <sup>2</sup>	CSN 73 6129	
ASF. BETON PRO POKLADKY VSTUPU	50 MM	CSN 73 6121	
SPLOVACÍ POKRÝTK Z KATKOVAKTAMI EMULZIE	0,6 kg asf./m <sup>2</sup>	CSN 73 6129	
INTERIÉROVÝ POKRÝTK Z KATKOVAKTAMI EMULZIE	0,8 kg asf./m <sup>2</sup>	CSN 73 6129	
S POKRÝTKAMI FR. 2/4 (COHRANNÝ MATERIÁL)	170 MM	TP 208	
REKONŠTACE NA MÍSTĚ ZA STODIEN	170 MM	CSN 73 6128	
ŠTERKOPRŮ 0/32 (REKONŠTACE)	50b	CSN 73 6128	
ŠTERKOPRŮ 0/63	50b	CSN 73 6128	
UPRAVNA A ZHROVNENÍ ZEM. PŮDY, EKF 2,2m=45bPR	220 MM		
	220 MM		

SOURADNICOVÝ SYSTÉM: VÝŠKOVÝ SYSTÉM:	JTSK BALT P.V.					
	± 0,000 = .... m n.m.	Index	Index	Značka	Datum	...
Výpracoval Radkec Prutic, DIS. Zodpovědný projektant Ing. Kučera M. Ing. Kučera M.	Kontroloval Ing. Kučera M. Hlavní inženýr projektu Ing. Kučera M.					
Alice	Investor		Královhradecký kraj			
II/327 CHLUMEC NAD CIDLINOU - ZABĚDOV	Objekt	Čec	Chlumec n.Cidlinou	Kraj	Královhradecký	
SO 104 - ÚSEK 4: km 3,356 45. - km 3,799 39		Technická zpráva	Formát			
Profese		Stupeň	Mřížko			
Dopravní stavby		PDFS	1:50			
Název přílohy		Čísle přílohy				
NOVÉ MONOLITICKÉ ČELO: km 3,452 07		Čísle přílohy				
		C4.2.6				