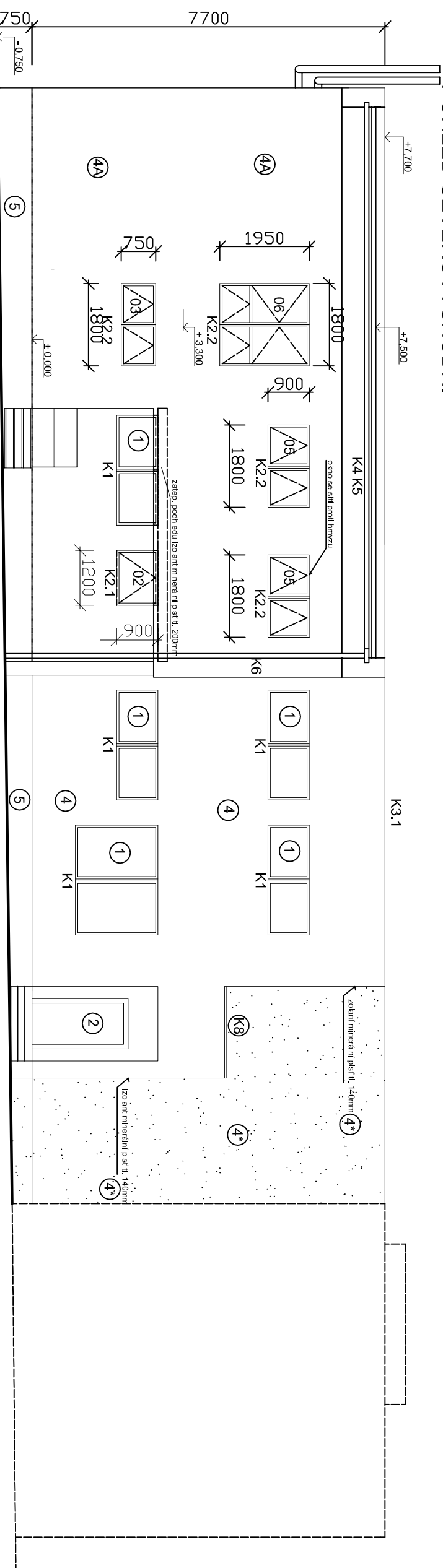


POHLED SEVEROVÝCHODNÍ

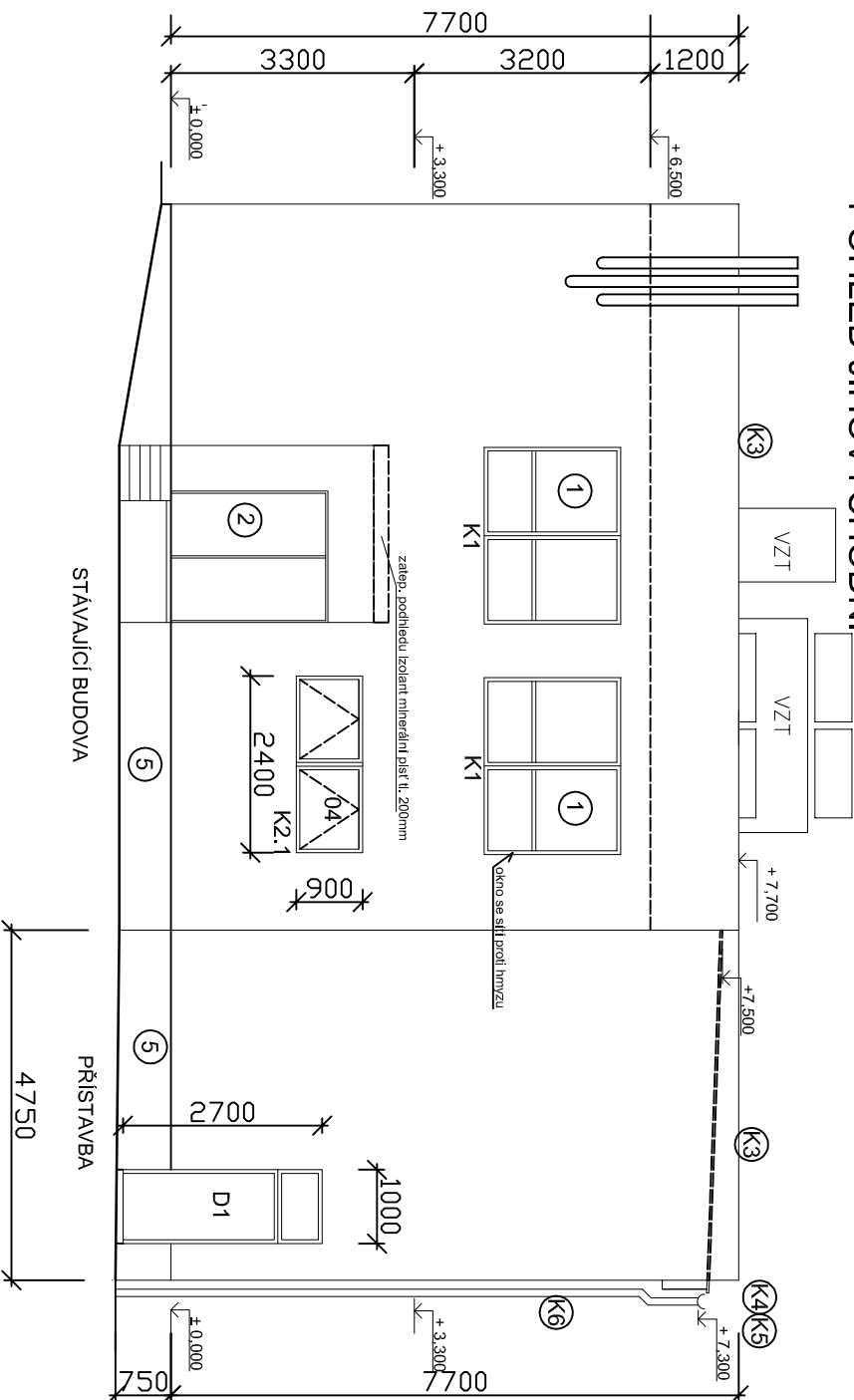


LEGENDA MATERIÁLU

POZNÁMKA

- | | | |
|----------|--|--|
| 1 | STÁVAJÍCÍ PLASTOVÁ OKNA | - ZATEPLENÍ BUDE PROVEDENO JAKO JEDEN UCELENÝ CERTIFIKOVANÝ SYSTÉM, RÁSTR HMOŽDINEK BUDE PROVEDEN 500X500MM PO OBVODĚ A NA STŘEDU ZATEPLOVACÍ DESKY |
| 2 | STÁVAJÍCÍ DVEŘE | HMOŽDINKY BUDOU PROVEDENY V DÉLCE TAK, ABY KOTVENÍ DO NOSNÉHO POKLADU BYLO MIN. 40MM (DLE PŘEDPISU DODAVATELE ZATEPLOVACÍHO SYSTÉMU) |
| 3 | STÁVAJÍCÍ PLASTOVÉ PROSKLENÉ STĚNY | |
| 4 | NOVÁ STĚRKOVÁ OMÍTKA - BARVU UPŘESNÍ INVESTOR (SOUČÁST ZATEPLOVACÍHO SYSTÉMU, IZOLANT EPS TL. 140MM) | - V ROZÍCH A OSTĚNÍ OKEN NUTNO POUŽÍT ROHOVÉ PLECHOVÉ ZATEPLOVACÍ PROFILY V MÍSTĚ PŘECHODU XPS NA EPS (SOKLU) POUŽÍT SOKLOVOU ZAKLADACÍ LIŠTU ČI JINÉ SYSTÉMOVÉ ZALOŽENÍ |
| 4* | NOVÁ STĚRKOVÁ OMÍTKA - BARVU UPŘESNÍ INVESTOR (SOUČÁST ZATEP. SYSTÉMU, IZOLANT MIN. PLST. TL. 140MM) | |
| 4A | NOVÁ STĚRKOVÁ OMÍTKA - BARVU UPŘESNÍ INVESTOR (SOUČÁST ZATEPLOVACÍHO SYSTÉMU, IZOLANT EPS TL. 100MM) | - NA OKNA BUDOU NALEPENY APU LIŠTY PO CELEM OBVODĚ |
| 5 | SOKLOVÁ DEKORAT. OMÍTKA STŘEDNĚŽRNÁ - BARVU UPŘESNÍ INVESTOR (SOUČÁST ZATEPLOV. SYSTÉMU, IZOLANT XPS TL. 80MM) | - SOUČÁSTÍ CELEHO ZATEPLENÍ OBJEKTU MUSÍ BÝT I KOMPLETNÍ VÝMĚNA KLEMPÍŘSKÝCH VÝROBKŮ (OKENNÍ PARAPETY, LEMOVKY A DALŠÍ) |
| 01-07 | NOVÁ PLASTOVÁ OKNA | |
| D1, D2 | NOVÉ PLASTOVÉ DVEŘE | |
| K1 - K10 | NOVÉ KLEMPÍŘSKÉ PŘIKRY - OPLECHOVÁNÍ OKAPŮ, PARAPETŮ, ZDI, ŽLABY A SVODY | - CERTIFIKOVANÝ ZATEPLOVACÍ SYSTÉM TŘÍDA REAKCE NA OHĚŇ B (IZOLANT TŘÍDY REAKCE NA OHĚŇ E) S POVRCHOVOU ÚPRAVOU IS=0 |
| S1 S2 | NOVÁ KRYTINA STŘECHY HYDROIZOLAČNÍ FOLIE | |
| | POPIS SKLADBY VÝKR.Č. 3, 4 a 5 | |

POHLED JIHOVÝCHODNÍ



HLAVNÍ PROJEKTANT:		Ing. Milan Liskovský		PIS Projekt servis, spol. s r.o. Sernonice 81, 551 01 Jaroněf. tel 491 812 138 E-mail: pis.projektservis@seznam.cz	
VYPRACOVAL:		Jana Vacková			
INVESTOR:		Gymnázium a Střední odborná škola pedagogická Kumburská 740, 509 01 Nová Paka			
NÁZEV AKCE:		STAVEBNÍ ÚPRAVY ŠKOLNÍ KUCHYNĚ Nová Paka č.p. 1028			
Díl: D.1.1 - ARCHITEKT.- STAVEBNÍ ŘEŠENÍ					
NÁZEV VÝKRESU:		POHLED SEVEROVÝCHODNÍ A JIHOVÝCHODNÍ			
		DATUM:		2/2017	
		FORMÁT:		A3	
		MĚŘÍTKO:		1 : 100	
Díl: D.1.1 - ARCHITEKT.- STAVEBNÍ ŘEŠENÍ		STUPEŇ PD:		DPS	
NÁZEV VÝKRESU:		ZAKÁZKOVÉ Č.		15 - 2456	
		Č. VÝKRESU:		7	