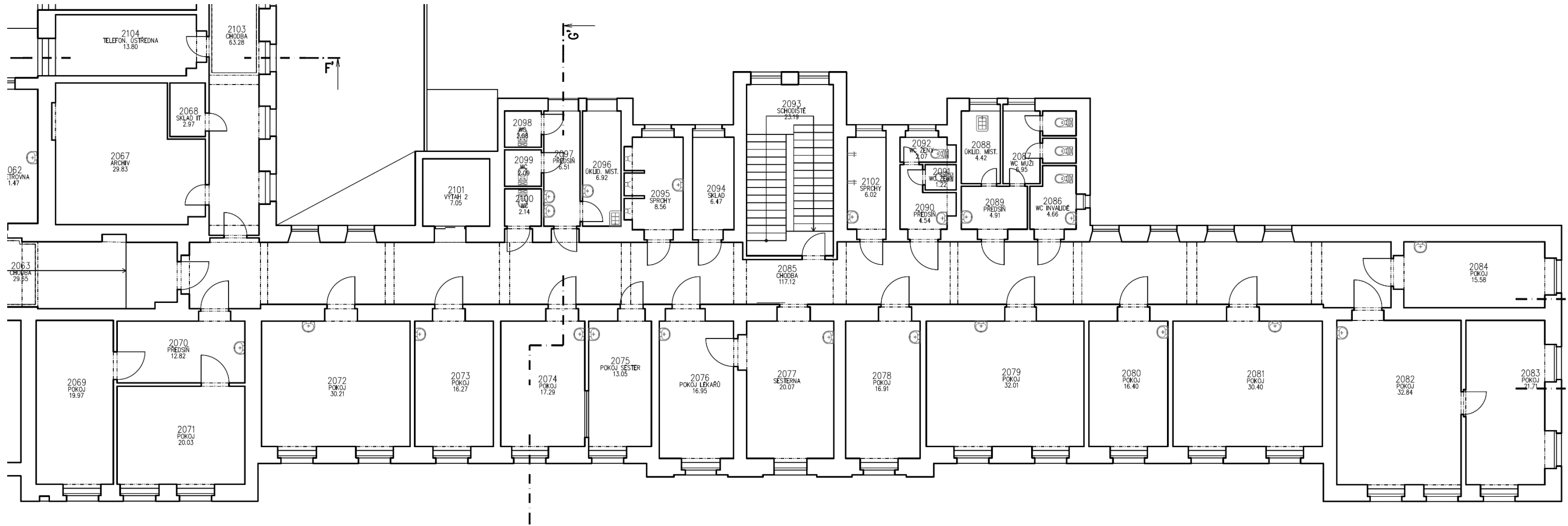
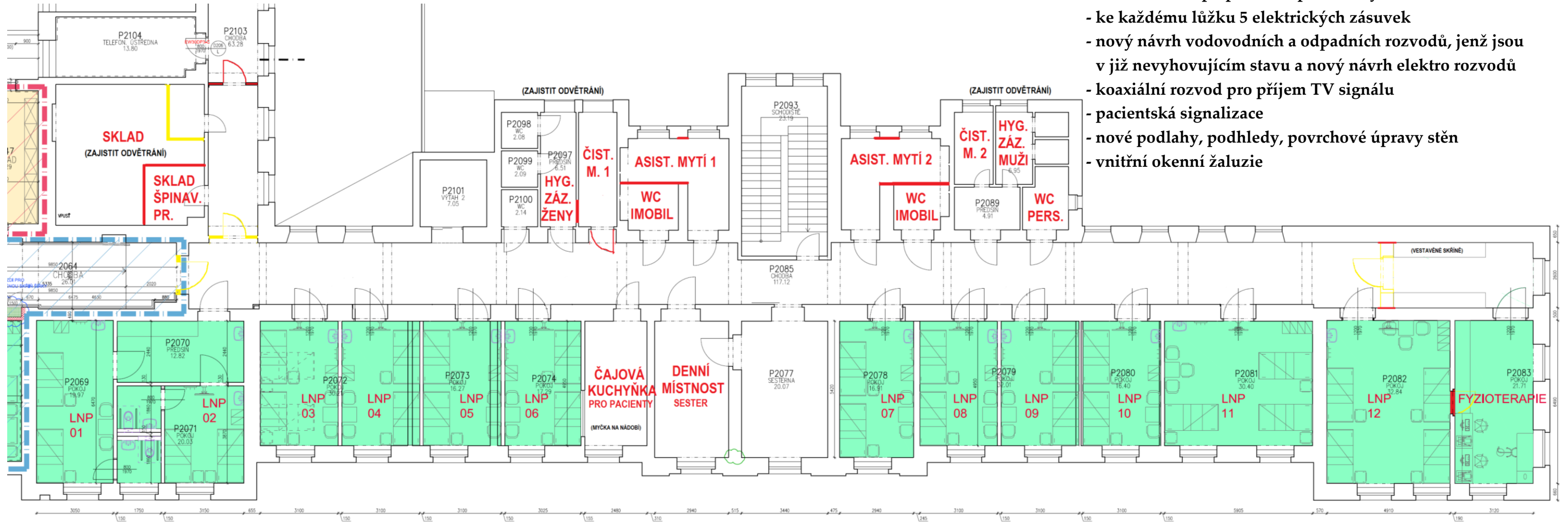


## STÁVAJÍCÍ STAV – 2NP – ODDĚLENÍ LNP

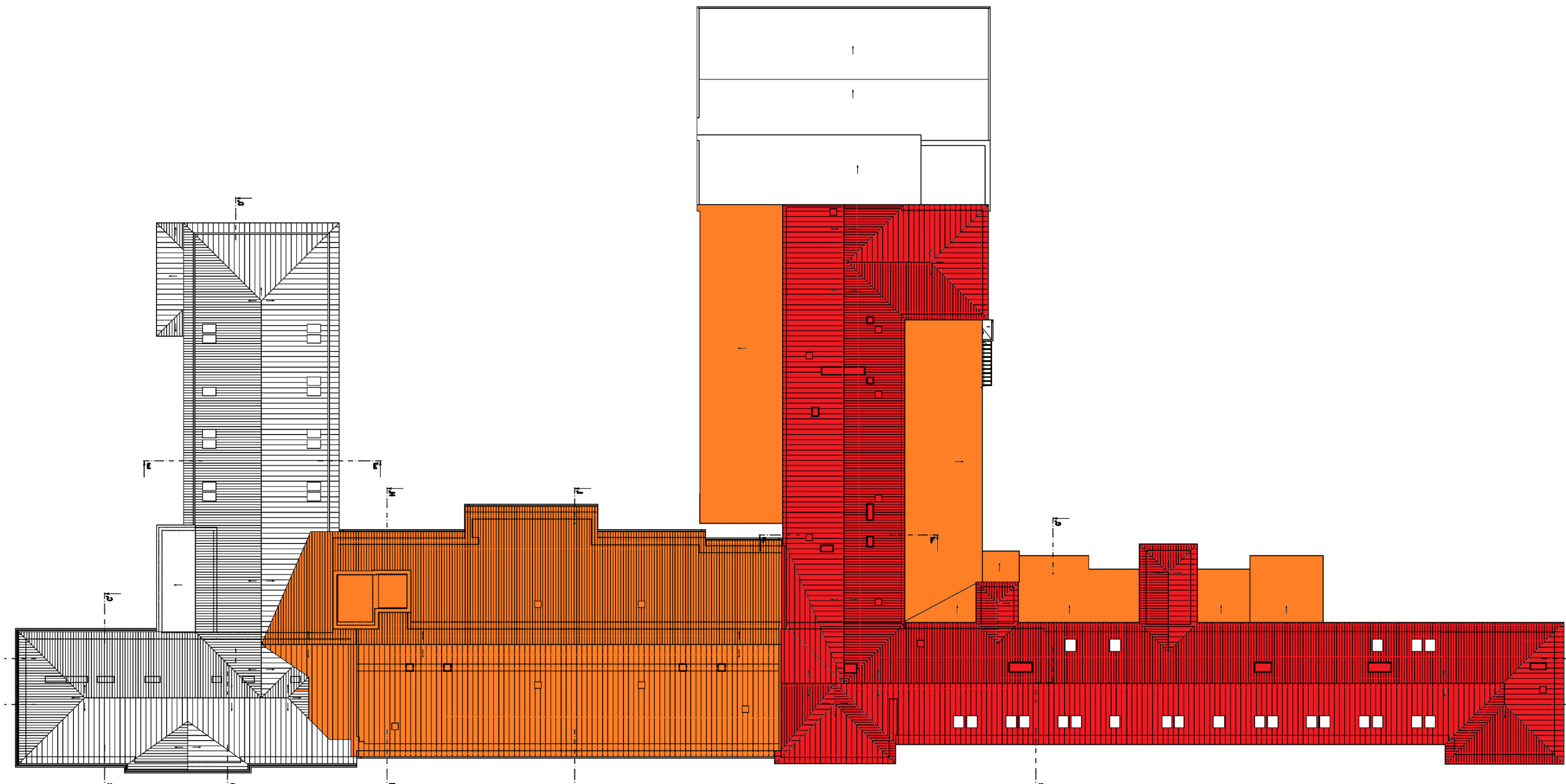


## NOVÝ ZÁMĚR – 2NP – ODDĚLENÍ LNP



- lůžka bez ramp - přiveden pouze 1 kyslík ke každému lůžku
- ke každému lůžku 5 elektrických zásuvek
- nový návrh vodovodních a odpadních rozvodů, jenž jsou v již nevyhovujícím stavu a nový návrh elektro rozvodů
- koaxiální rozvod pro příjem TV signálu
- patientská signalizace
- nové podlahy, podhledy, povrchové úpravy stěn
- vnitřní okenní žaluzie

## 2. ČÁST PROJEKTOVÉ DOKUMENTACE – OPRAVA STŘEŠNÍ KONSTRUKCE



Pro zpracování projektové dokumentace je nutné střechu podrobit vlastnímu šetření a posoudit rozsah prací pro zamezení dalšího zatékání a statických poruch.

### LEGENDA:

- Zřejmě jen klempířské práce, oprava střešní krytiny, nový nátěr?
- Zřejmě nahrazení stávajících prvků krovů a střešní konstrukce prvky novými + klempířské práce
- Již opravená krytina