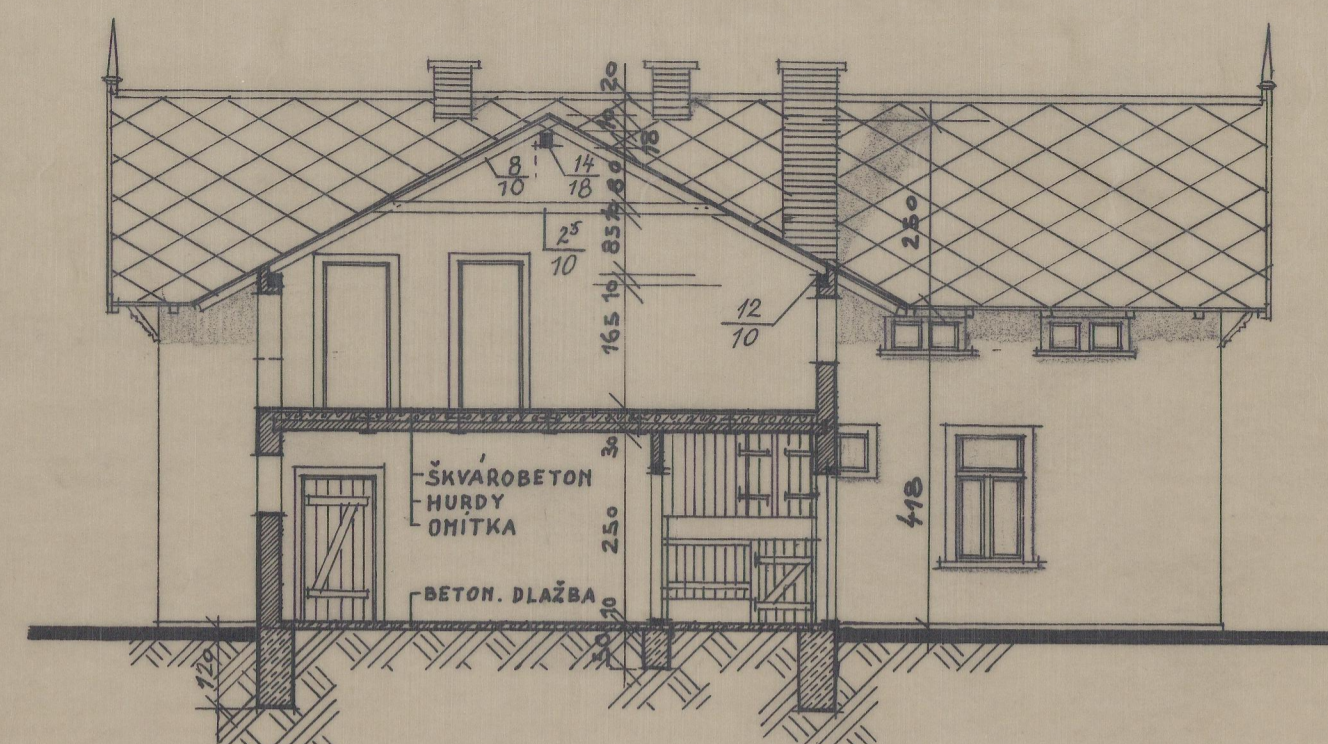
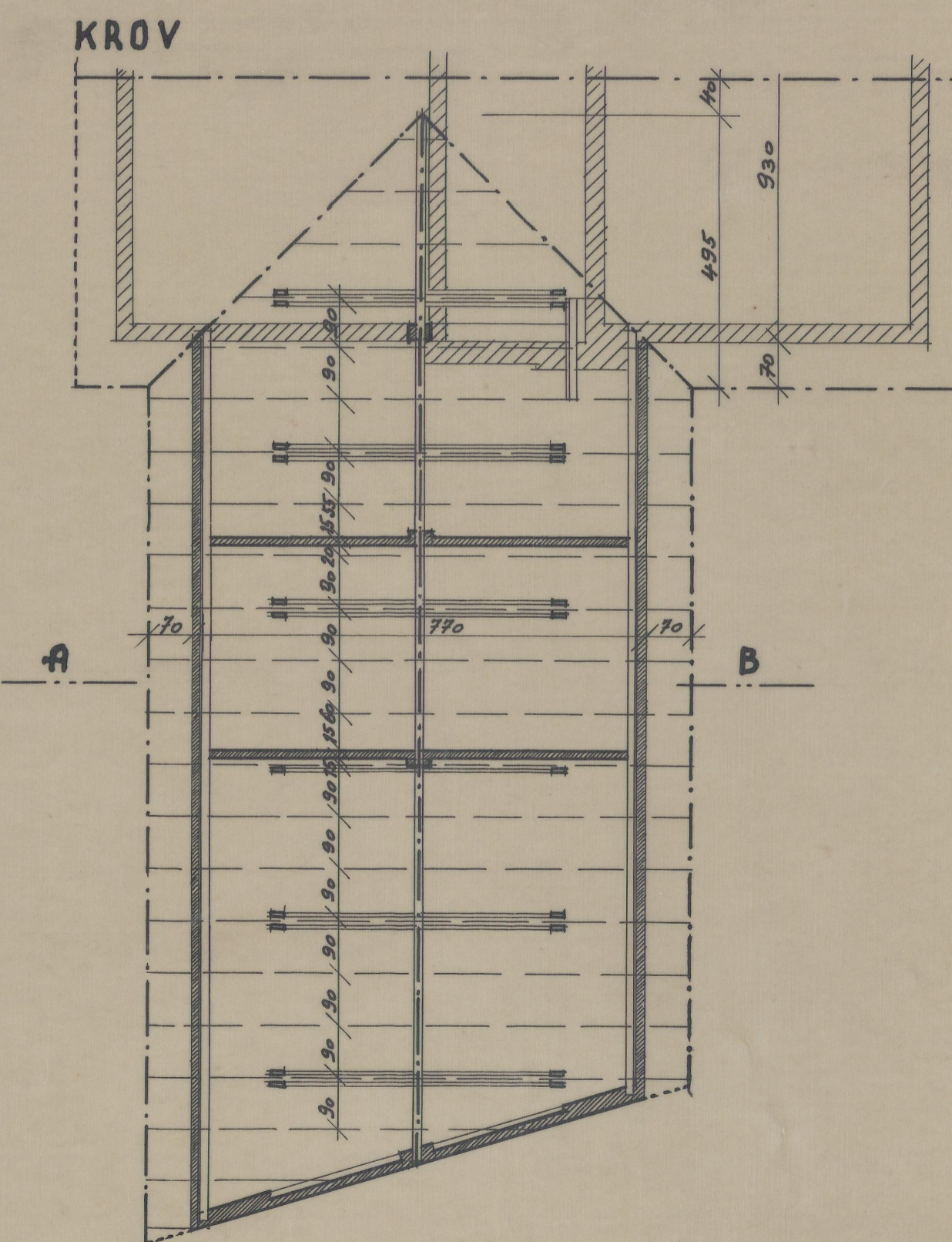
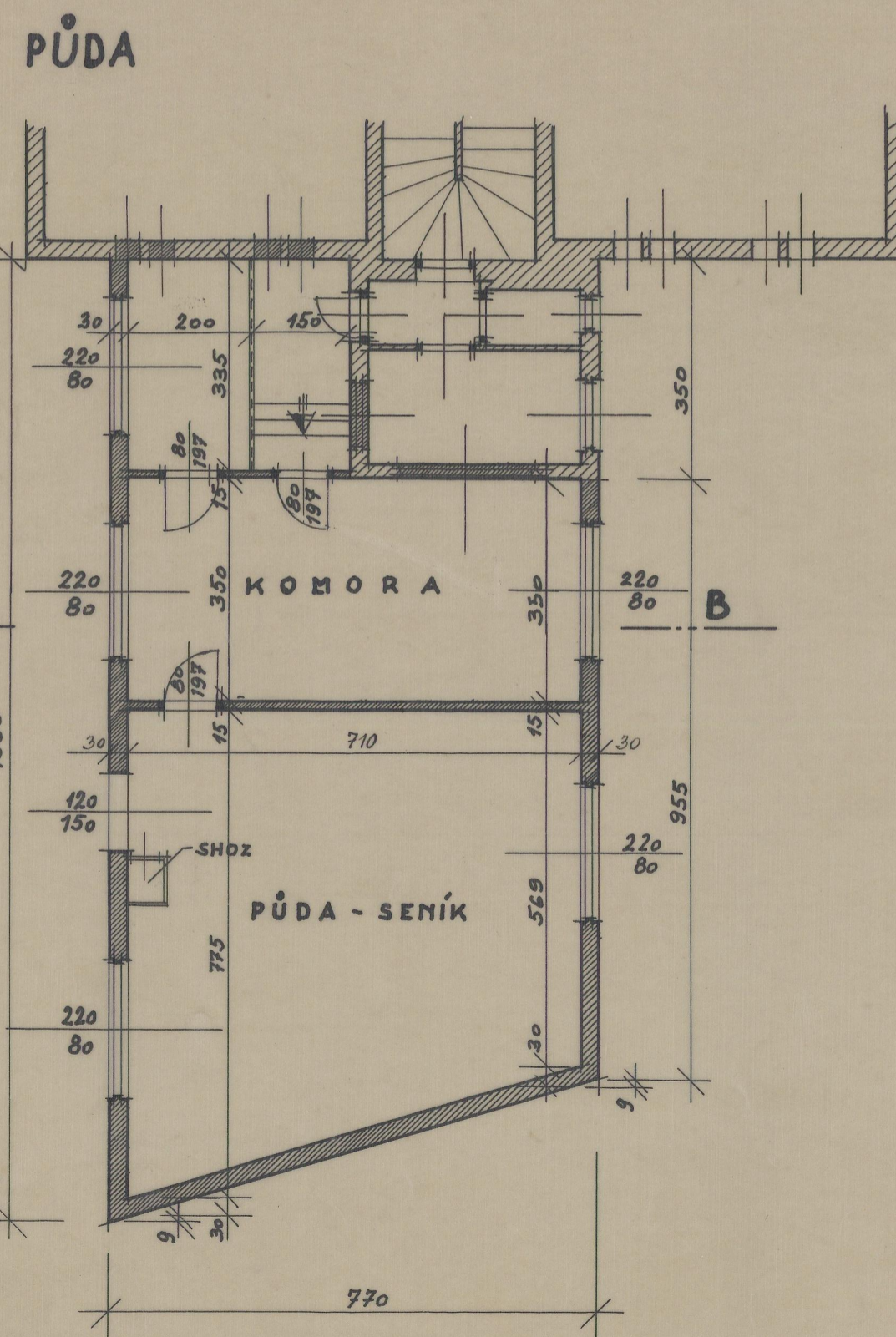
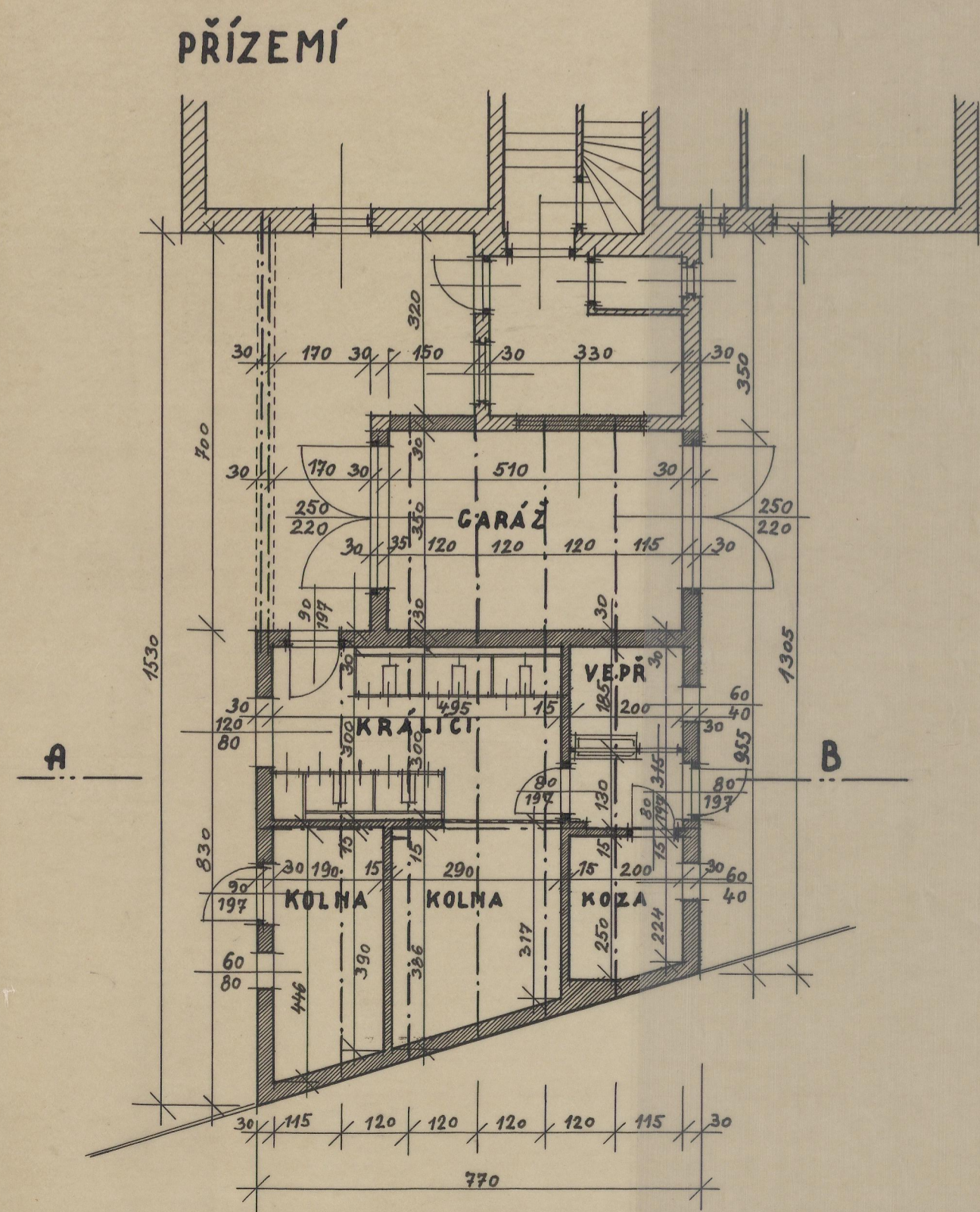


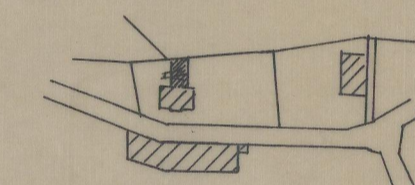
POHLED VÝCHODNÍ



ŘEZ A-B



SITUACE 1:2880



VYPRACOVAL	TECHN. KONTROLA		
KRESLIL	DNE		
SCHVÁLIL	PŘEZKOUSEL		
KMHV HRADEC KRÁLOVÉ - OMV VRCHLABÍ - MHV VRCHLABÍ		STUPEŇ	HESLO - TYP
PŘÍSTAVBA ZDĚNÉ KOLNY,		II.	
U DOMU ČP.525 VE VRCHLABÍ		MĚŘÍTKO	DÍLY
PŮDORYS, ŘEZ, POHLED		1:100	FORMÁT
INVESTOR JOSEF VANČATA		ARCHIVNÍ ČÍSLO	Č. VÝKR.