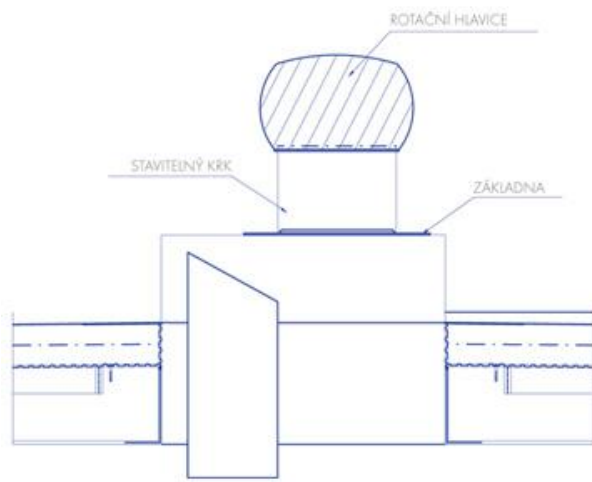
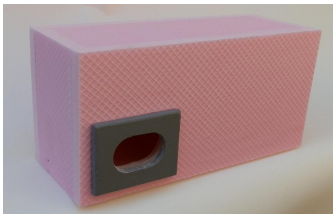


OHL1 - ODVĚTRÁVACÍ HLAVICE



B1 - BUDKA PRO RORYSE OBECNÉHO



Jednokomorová budka pro roryse určená pro instalaci do zateplovacího systému Elícs.

Budky jsou vyrobeny z extrudovaného polystyrenu o tloušťce 20mm.

Vnitřní podlahy je zpevněná stěrka, vletový otvor je uspořádan ke snadnější instalaci bandáže a omítkoviny v imitaci kamene.

Budky se lepi fasádním lepidlem.

U budek se doporučuje odstín se stejnou hodnotou HBW, jako plocha, v níž je instalována.

Rozměry vnější- šířka x výška x hloubka 390x190x150.

Rozměry vnitřní 350x150x110.

Počet kusů: 21

VS1 - VÝLEZ NA STŘECHU



Výlez na rovnou střechu ze tří částí.

První část tvoří klasické půdní schody, druhá část se skládá z obložení stavebního otvoru díle síly střechy s žebříkem a třetí část je horní izolační víko umístěné na síťce. Tyto tři díly tvoří jeden komplet sestavený k sobě.

Půdní schody splňují protipožární odolnost EI,30

Hodnoty U = 0,6 W/(m2K), hodnoty U = 0,6 W/(m2K)

Počet kusů: 2

ODP. PROJEKTANT Ing. Milan Pour	VYPRACOVAL Ing. David Pour	KRESLIL	KONTROLOVAL	Ing. Milan Pour Háčkova 1317 508 01 Hořice v Podkrkonoší tel. 605 531 718 IČO 16742613	
KRAJ    Královéhradecký	OBECE    Hořice		INVESTOR    Střední průmyslová škola kamenická a sochařská, Hořice, Husova 675		
HOŘICE - Husova č.p.675 Snížení energetické náročnosti budovy domova mládeže, SPŠKS Hořice					
PŮDORYS STŘECHY					
STUPEŇ DPS			MÉRÍTKO 1:50	Č. VÝKRESU D.1.1.b.4	