

# Obchvat obce Častolovice

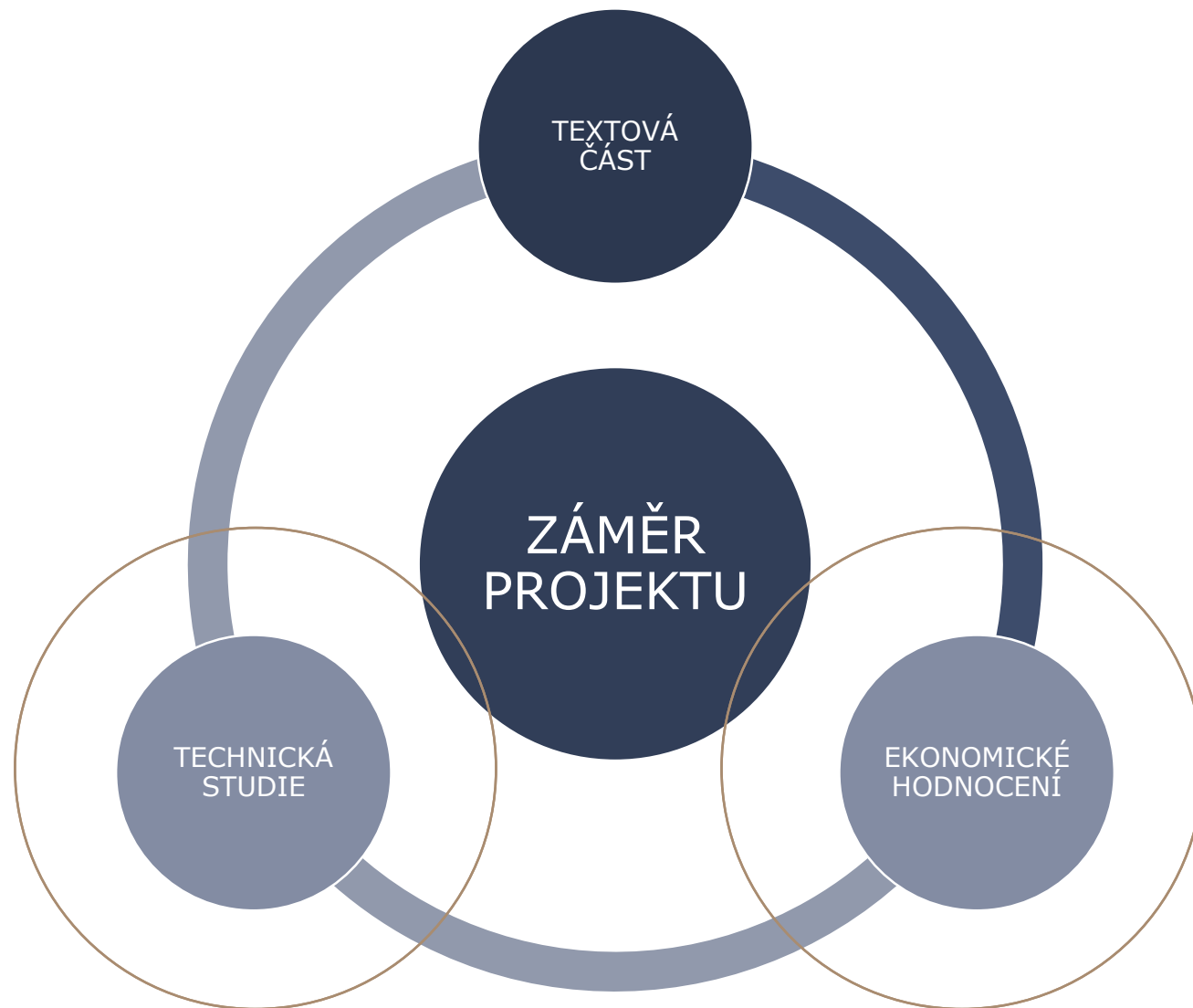
odklonění silnice II/318, napojení na komunikaci v k.ú. Libel

Adéla Krenková, Prokop Nedbal

## SPECIFIKACE PŘEDMĚTU DÍLA

# ZÁMĚR PROJEKTU

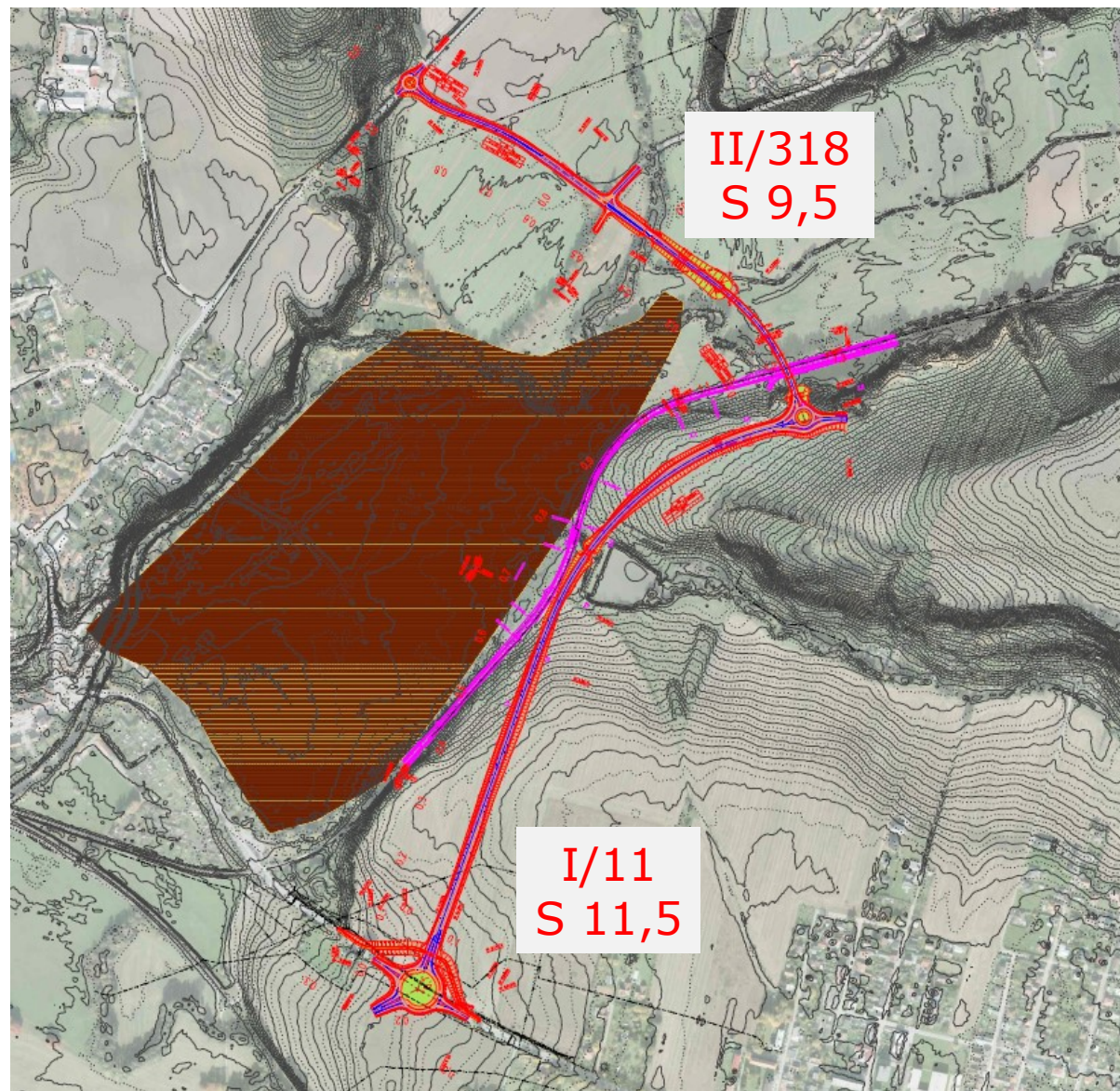
DNES KONCEPT TS a EH





# TECHNICKÁ STUDIE

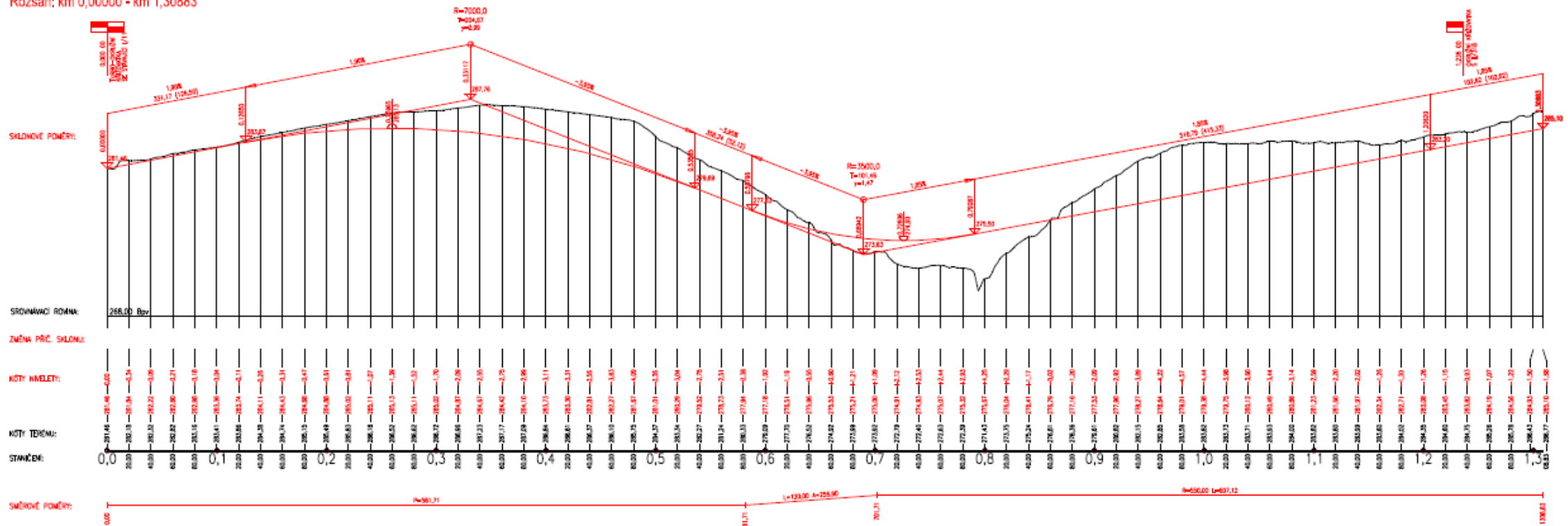
## SITUACE



# TECHNICKÁ STUDIE

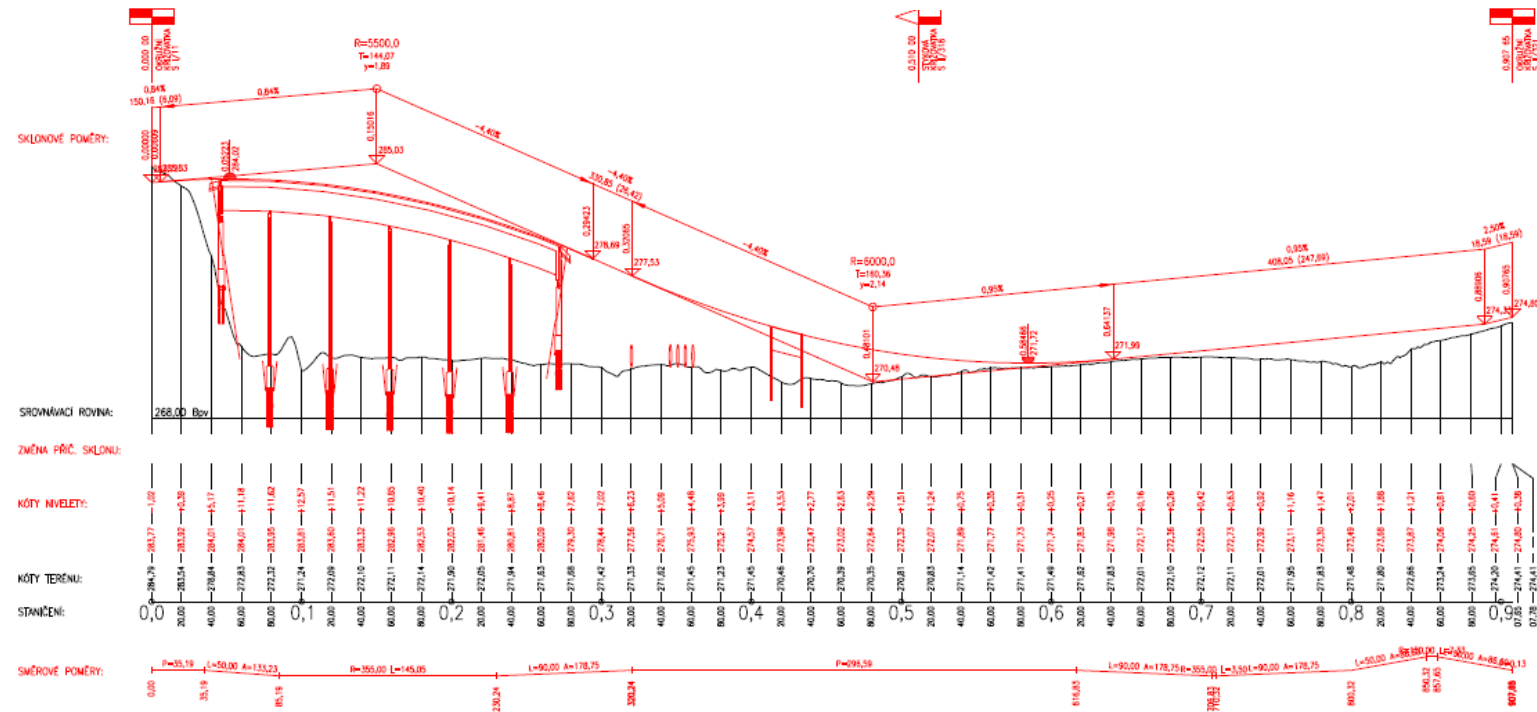
## PODÉLNÝ PROFIL I/11

Podrobný podélný profil: I/11 M 1:2000/200  
Rozsah: km 0,00000 - km 1,30883



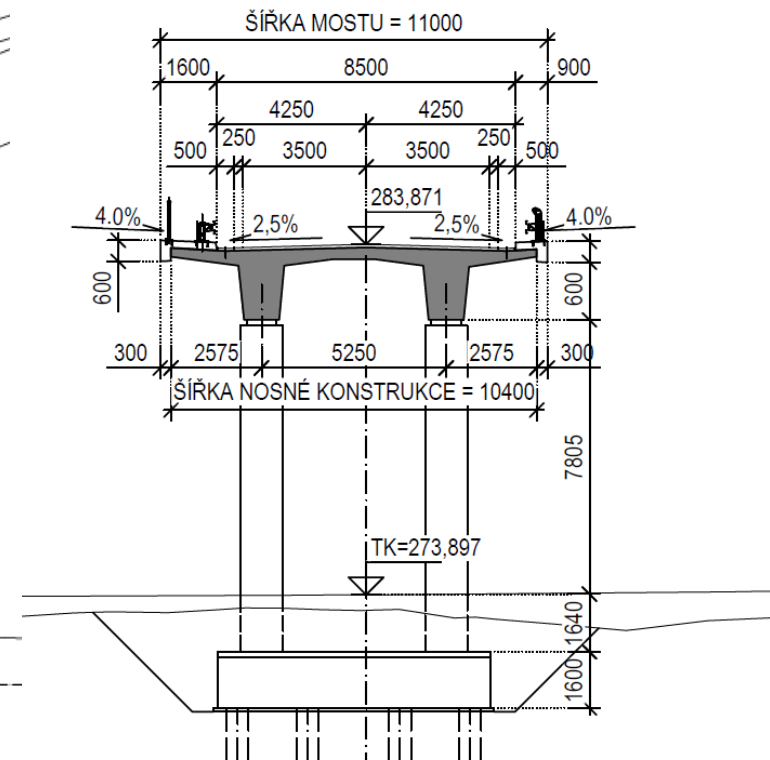
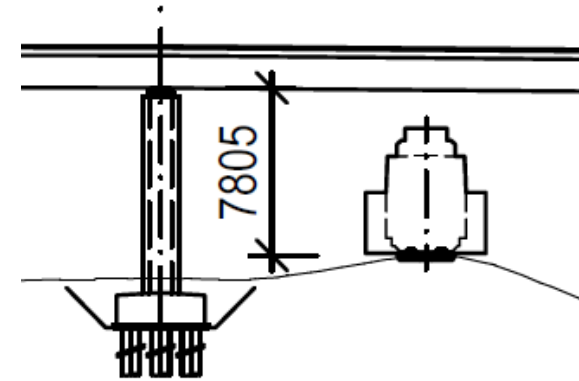
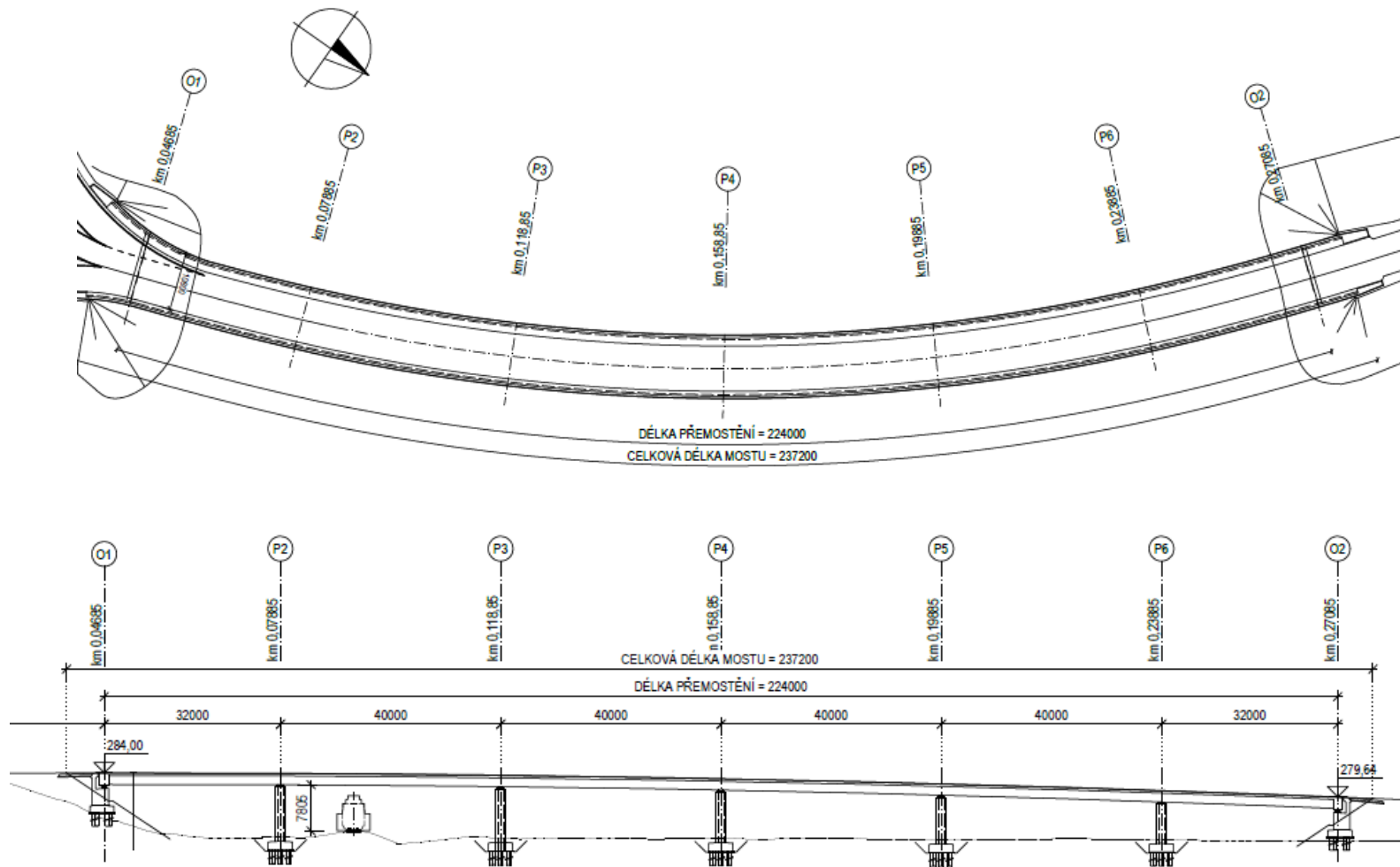
# PODÉLNÝ PROFIL II/318

ROZDÍL NIVELET  
9,974 m  
PRŮJEZDNÁ VÝŠKA  
7,805 m



# TECHNICKÁ STUDIE

# MOSTNÍ ESTAKÁDA - ŽELEZNIČNÍ TRATĚ, KNĚŽNÁ



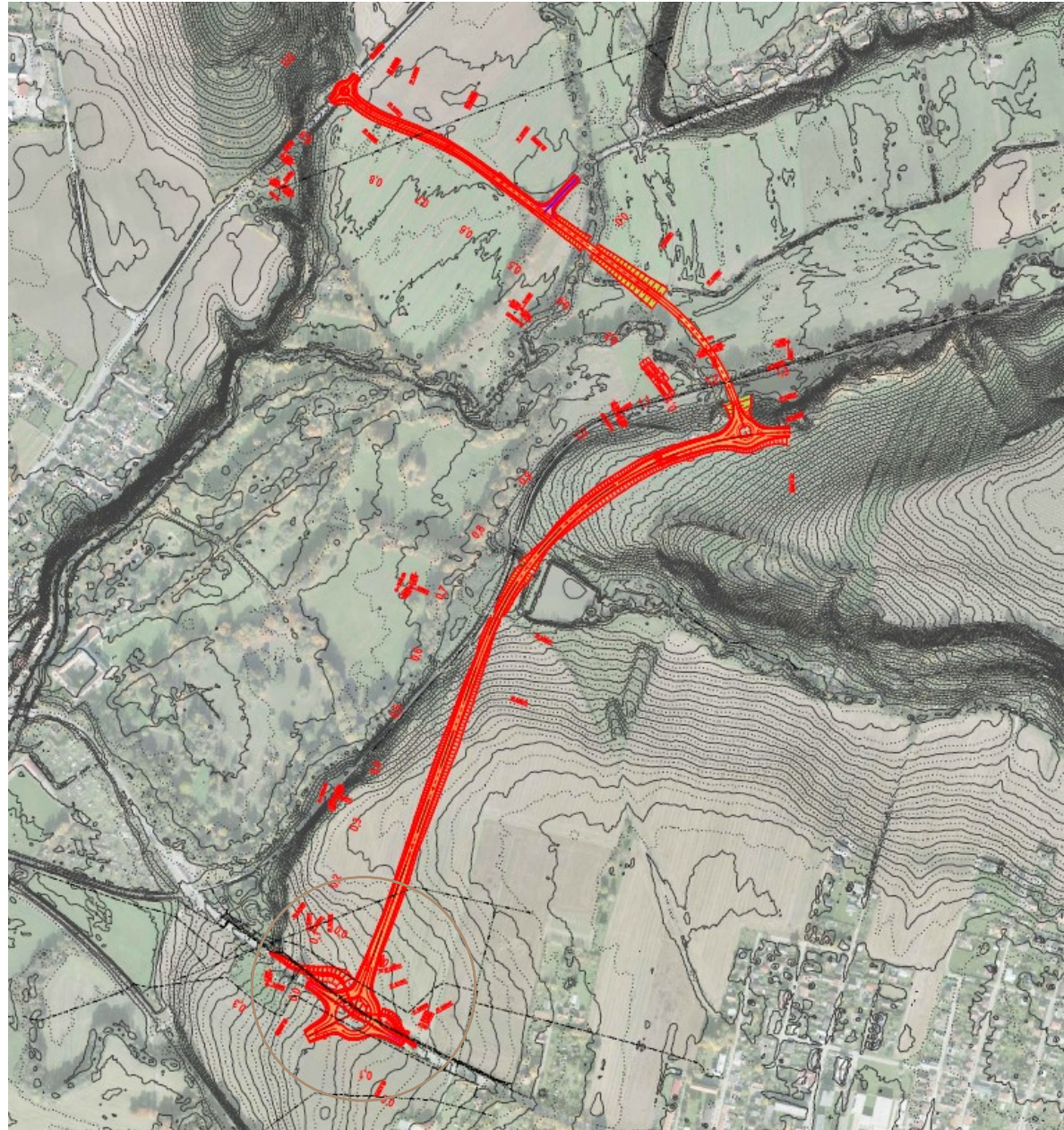


## TECHNICKÁ STUDIE

# NÁVRH KŘIŽOVATEK

Kapacitní posouzení všech křižovatek  
PRACOVNÍ

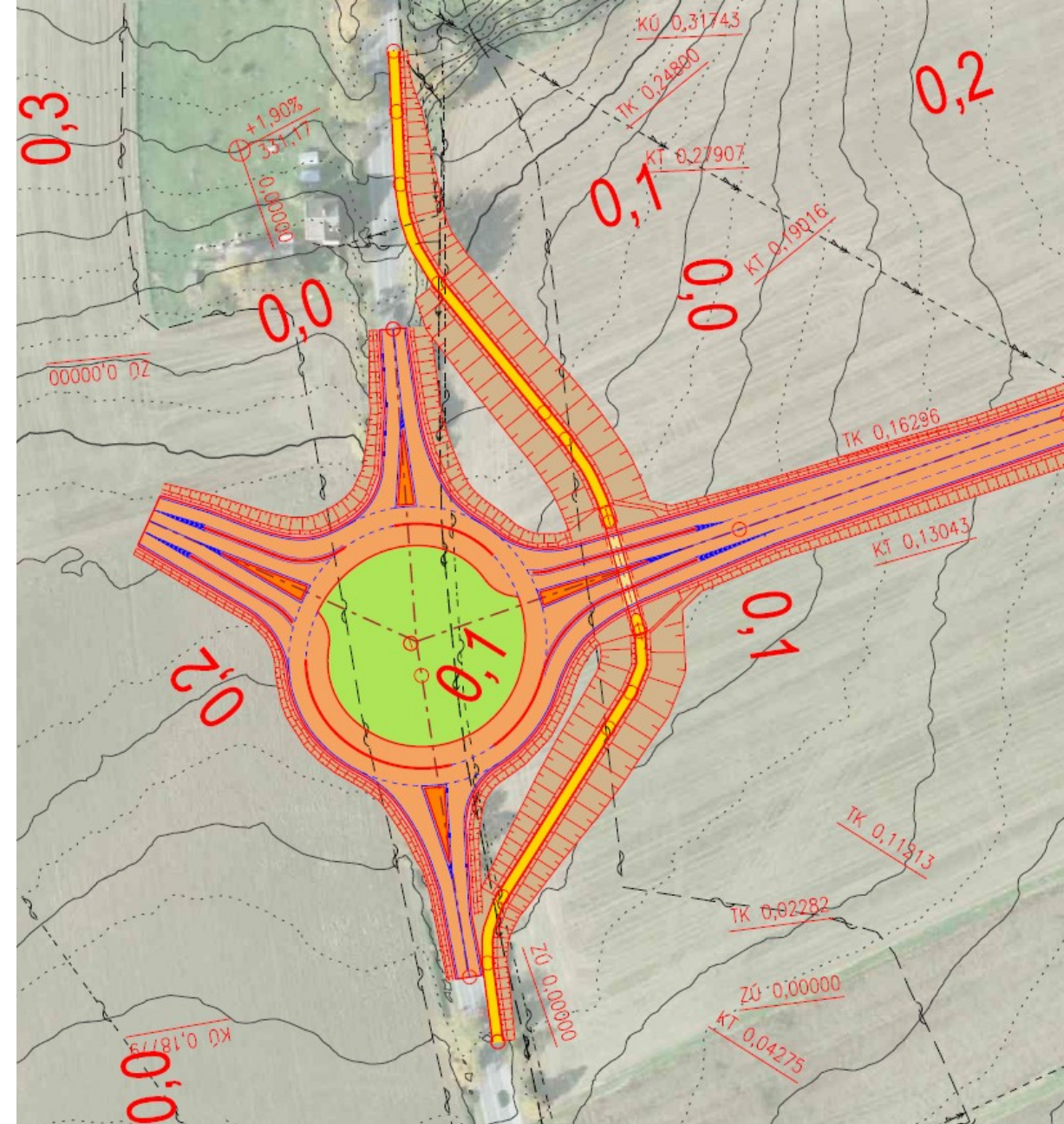
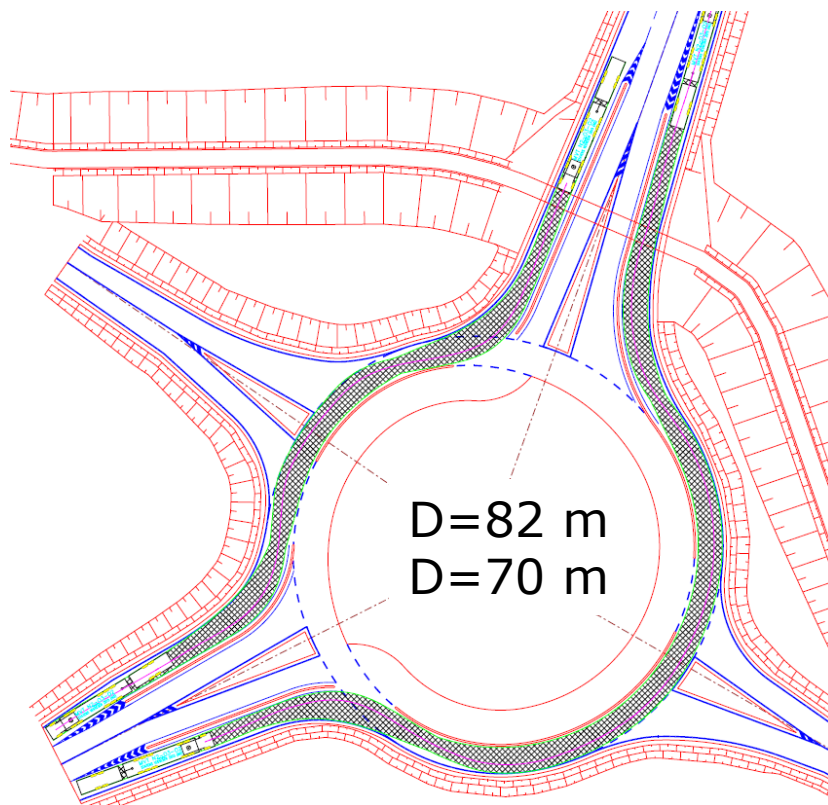
- **ÚKD A**
- bez bypassů





# TECHNICKÁ STUDIE

## KŘIŽOVATKA I/11 - TOK





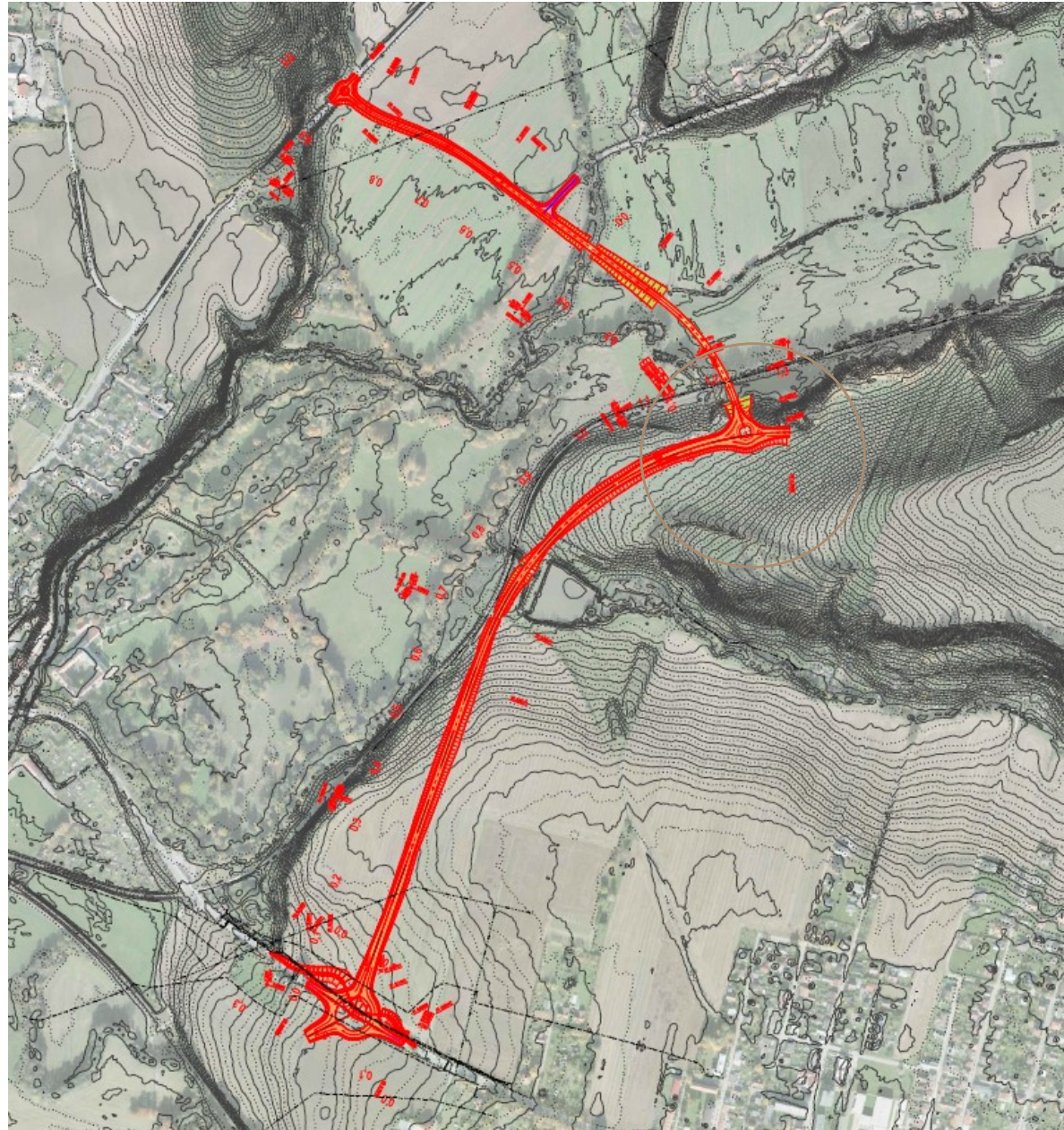
## TECHNICKÁ STUDIE

# NÁVRH KŘIŽOVATEK

Průměr křižovatky I/11 x II/318

**40 m**  
45 m

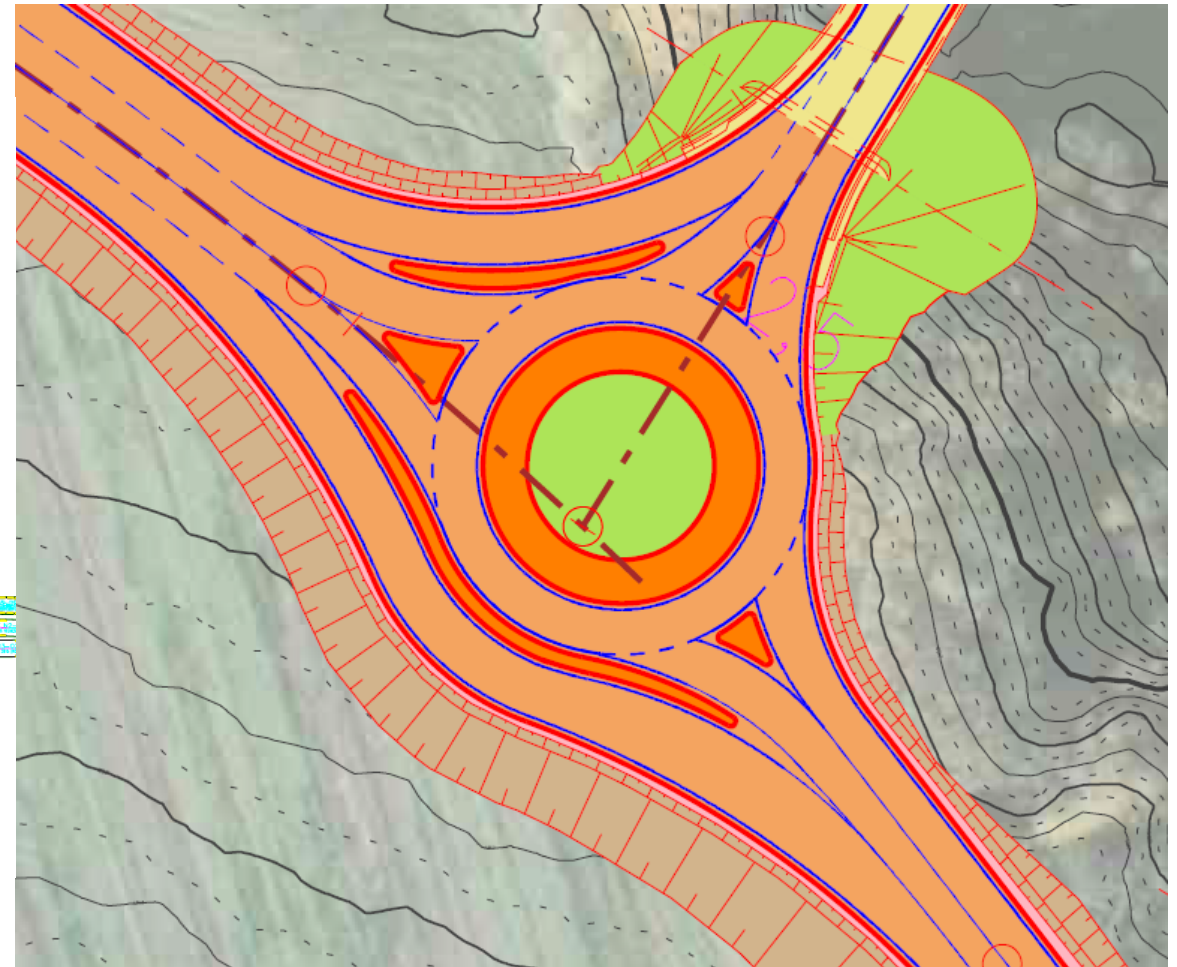
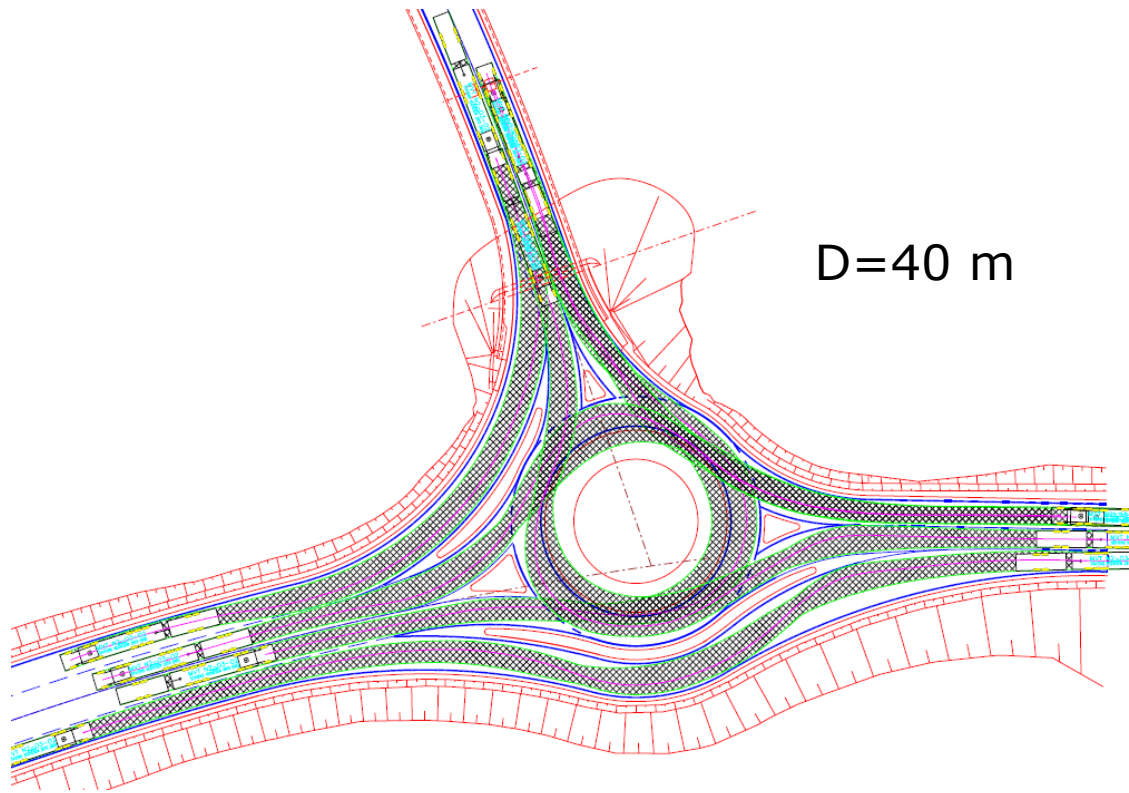
Kapacitní posouzení ÚKD A  
(pracovně bez bypassů)





# TECHNICKÁ STUDIE

## KŘIŽOVATKA I/11 x II/318 - OK





## TECHNICKÁ STUDIE

# KŘIŽOVATKA I/11 x II/318 - OK



4-pruhy úsek  
(odbočovací připojovací)

Připojovací	240 m
Odbočovací	115 m

Vyšší cena

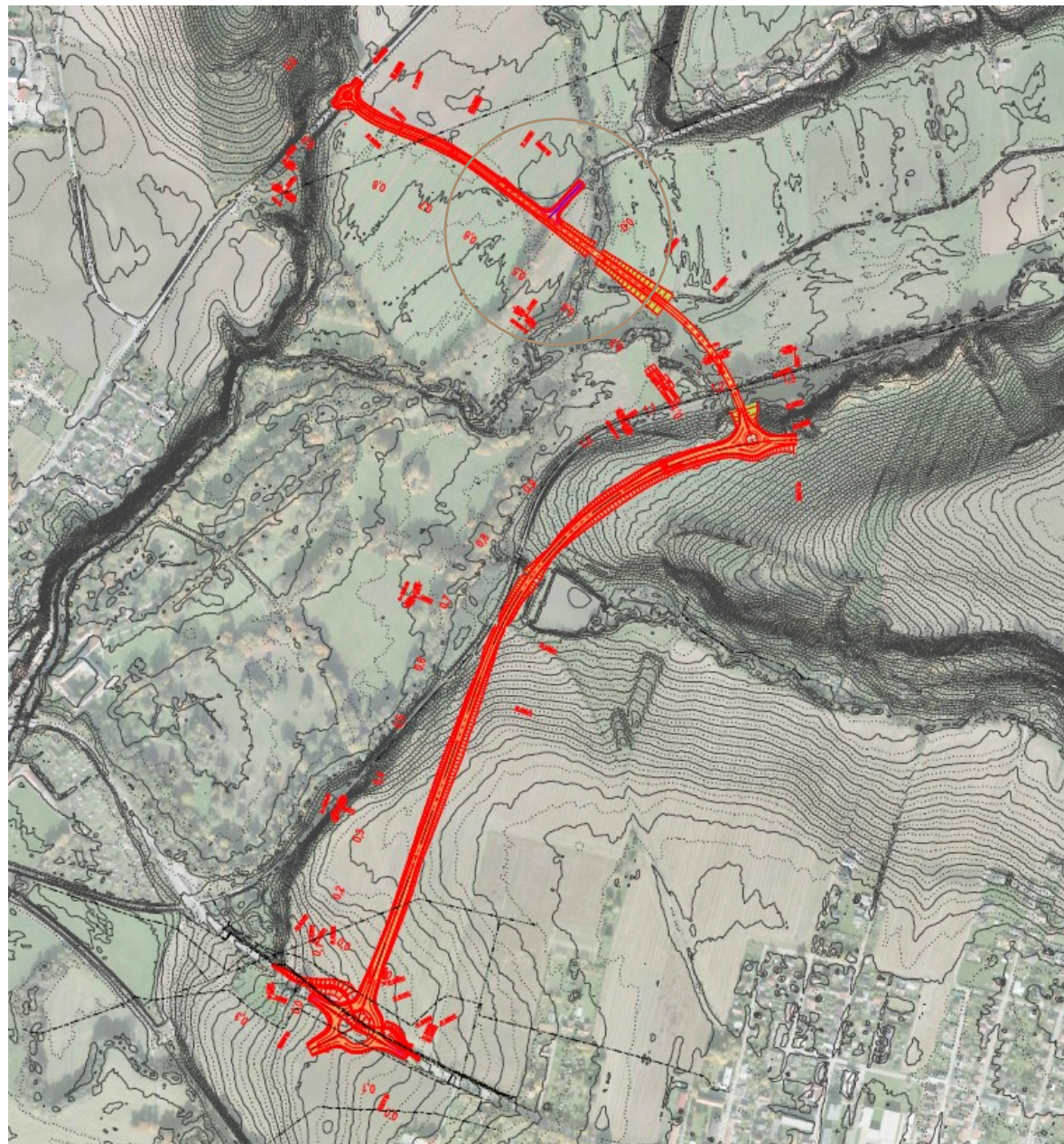
2-pruhy úsek  
(bez přídatných pruhů)

Připojovací	0 m
Odbočovací	0 m

Nižší cena

**TECHNICKÁ STUDIE**

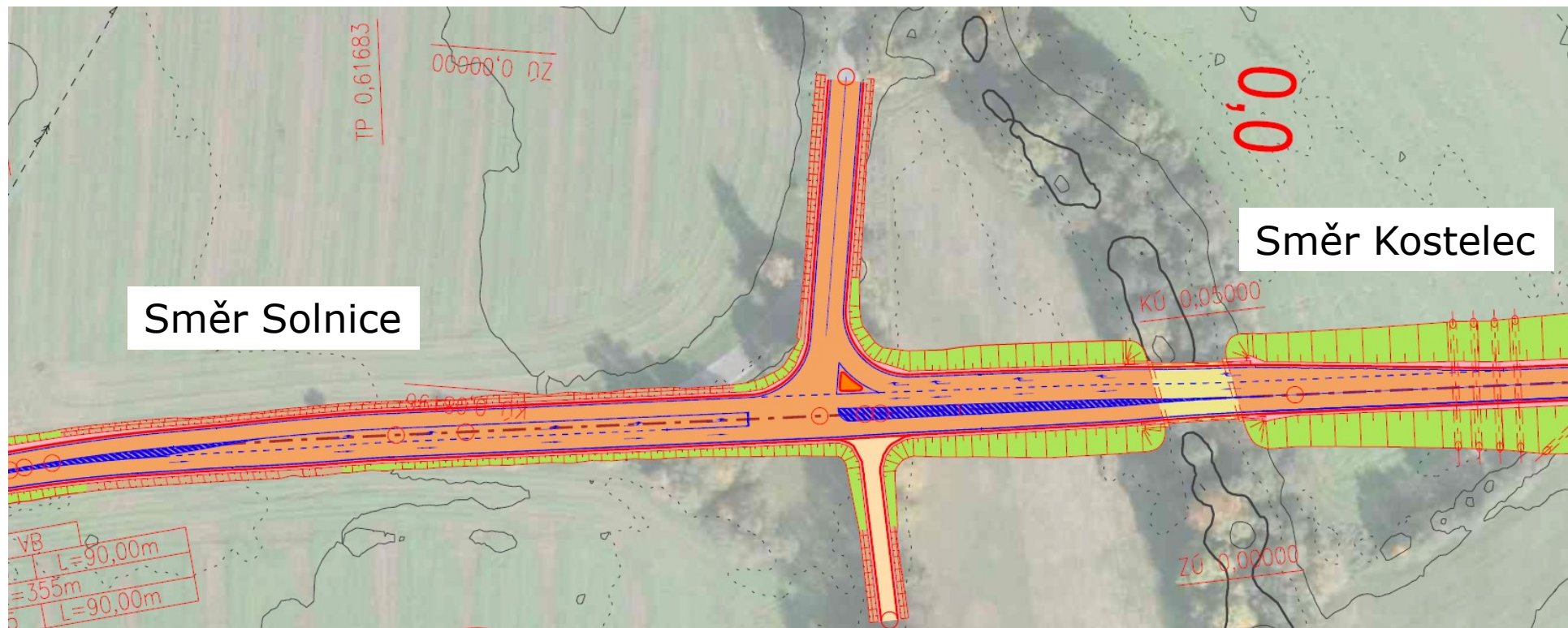
# NÁVRH KŘIŽOVATEK





## TECHNICKÁ STUDIE

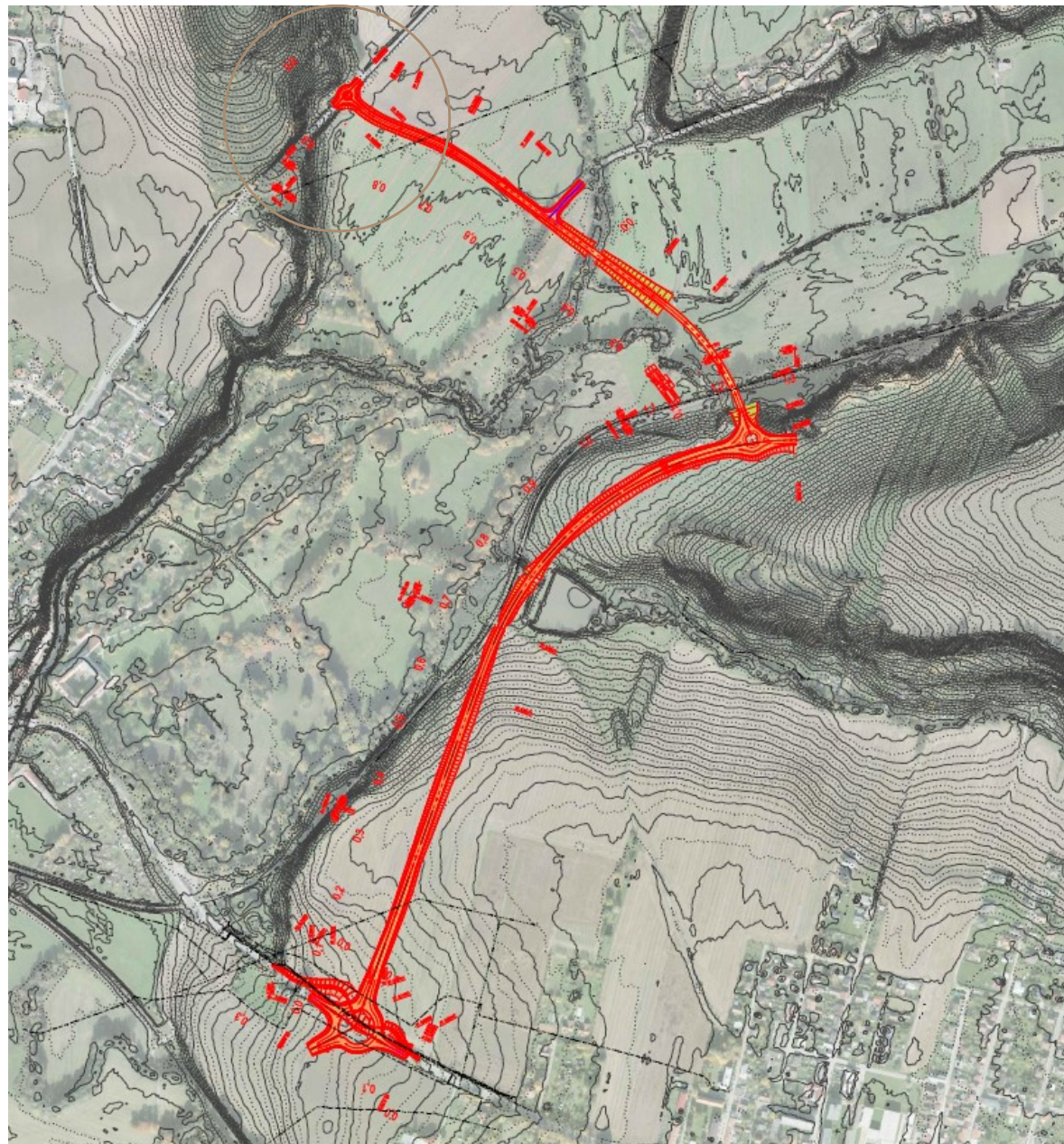
# KŘIŽOVATKA II/318 x II/318 - STYKOVÁ





**TECHNICKÁ STUDIE**

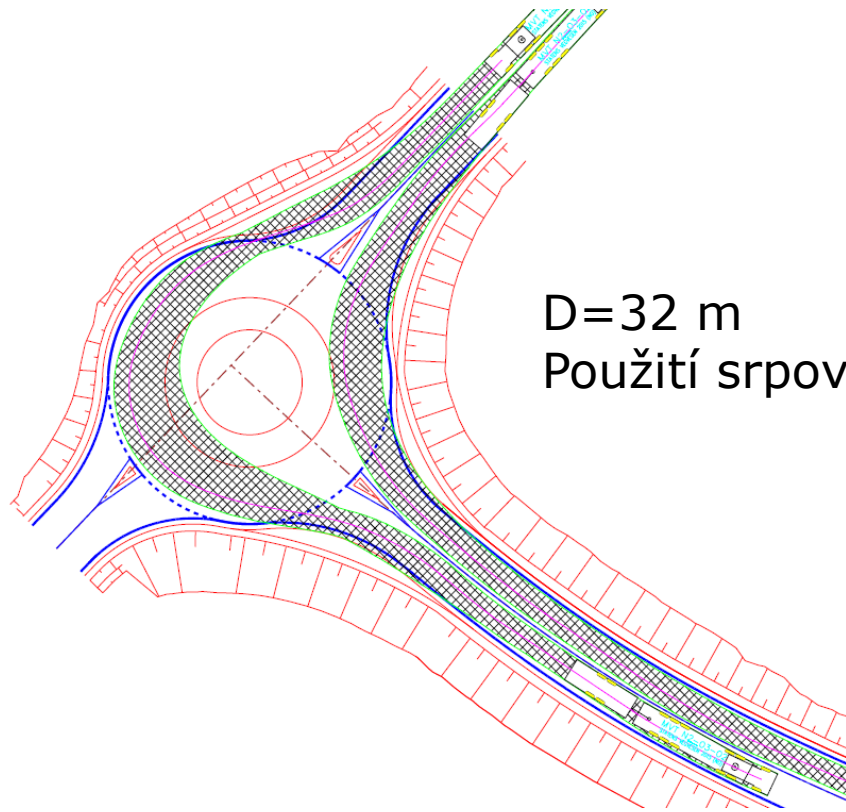
# NÁVRH KŘIŽOVATEK



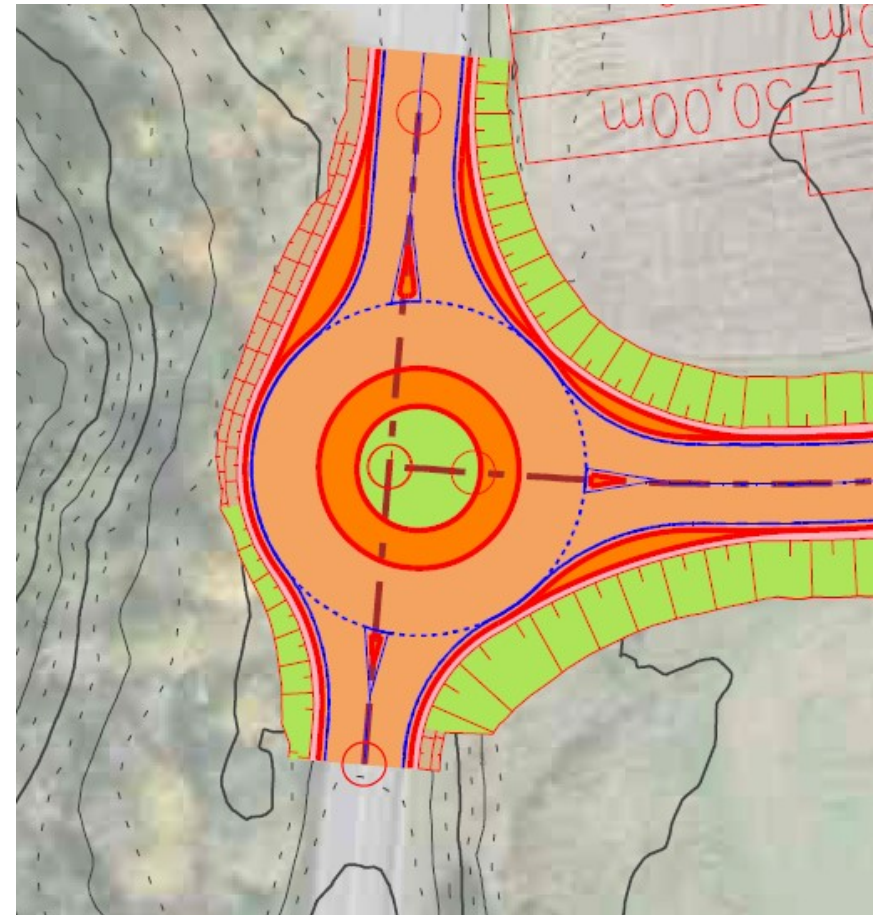


## TECHNICKÁ STUDIE

# KŘIŽOVATKA II/318 x II/321 - OK

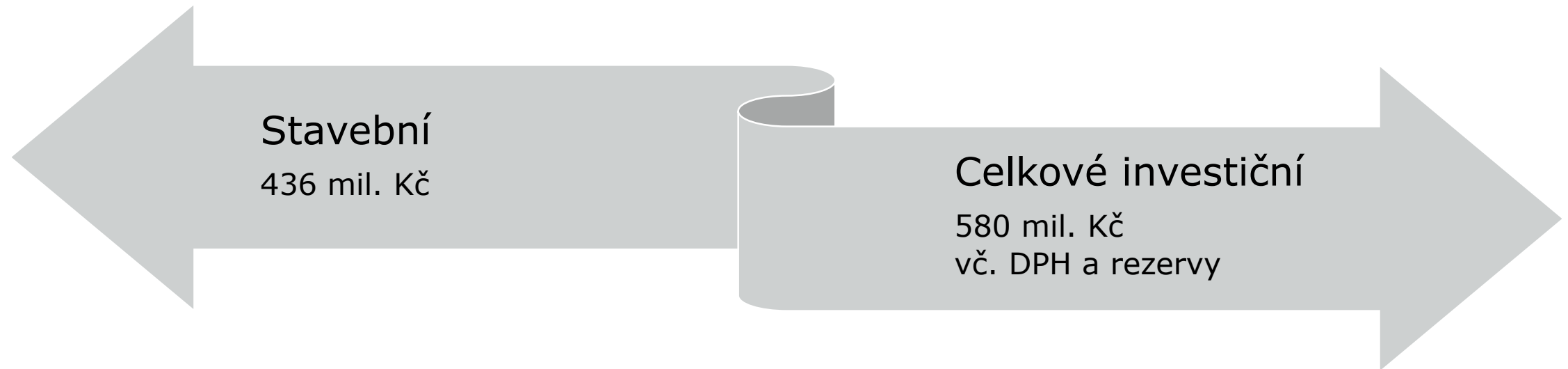


D=32 m  
Použití srpovité krajnice



# TECHNICKÁ STUDIE

## ODHAD NÁKLADŮ





## TECHNICKÁ STUDIE

# ZÁBORY POZEMKŮ

- Zažádáno na ČÚZK
- Mírné úpravy po konečném návrhu OK

SOUBĚH S TRATÍ 548 00 (022)

km 1,905 95  
rekonstrukce železniční trati 022 (548 00)  
přibližný průběh zemního tělesa dle obdržené  
dokumentace SUDOP a.s.

5.99

273.88

272.83

272.69

272.85

38

0.75 1.75 5.25 3.50 3.50 5.25 1.75 0.75

4.72 4.78 4.78 4.72

8.0% 2.5% 3.00% 3.00% 2.5% 8.0%

1:2.5 1:2.5

km 0,722 38

269.00

SITUACE SOUBĚHU, M 1:1 000

R=3500,00

$\frac{-3,95\% + 1,85\%}{358,24} \oplus 516,79$

0,68942

0,7

1,905 95

0,722 38

1,9

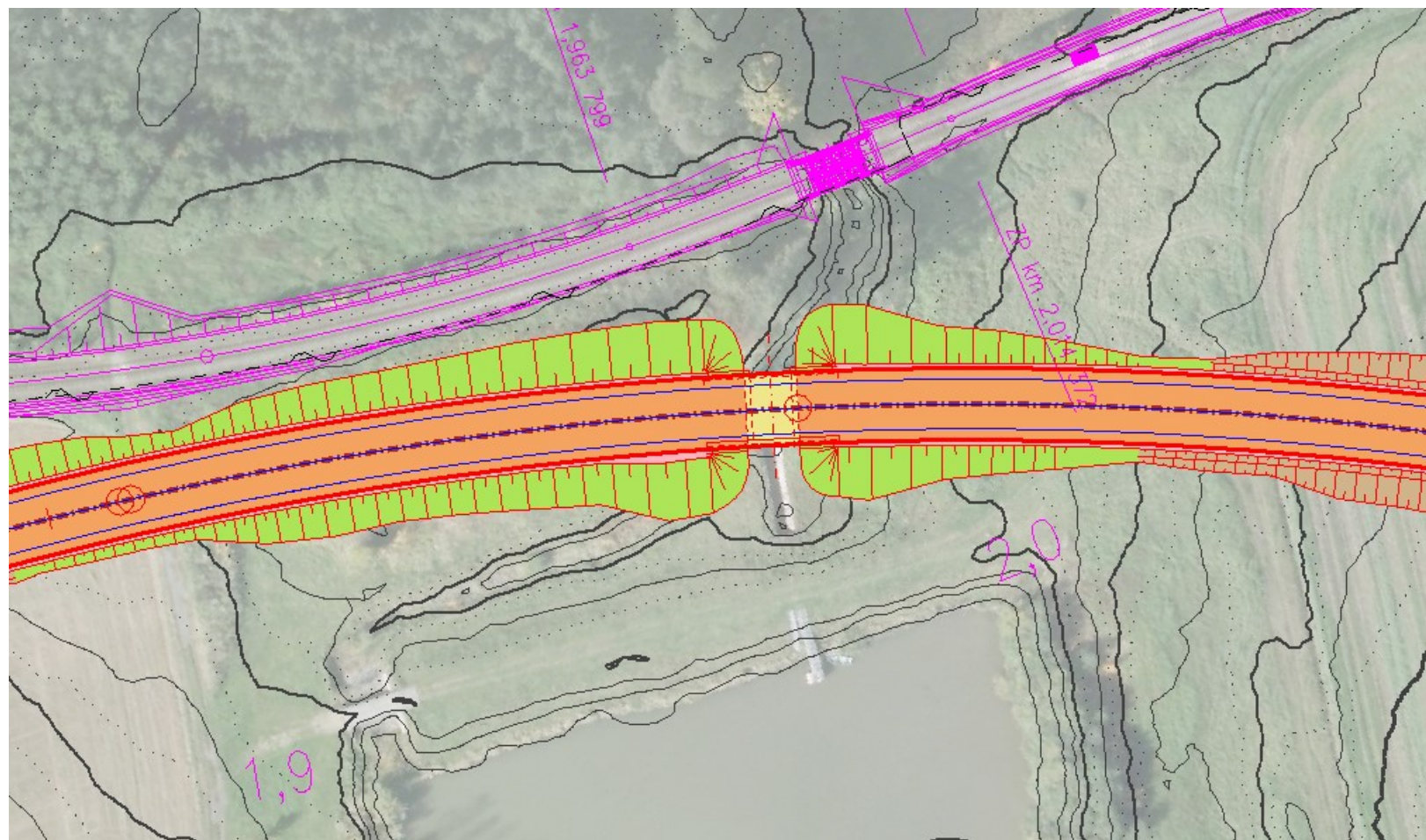
PK 0,70171

20 km 1,833 879



# TECHNICKÁ STUDIE

## U VÝPUSTI Z RYBNÍKA



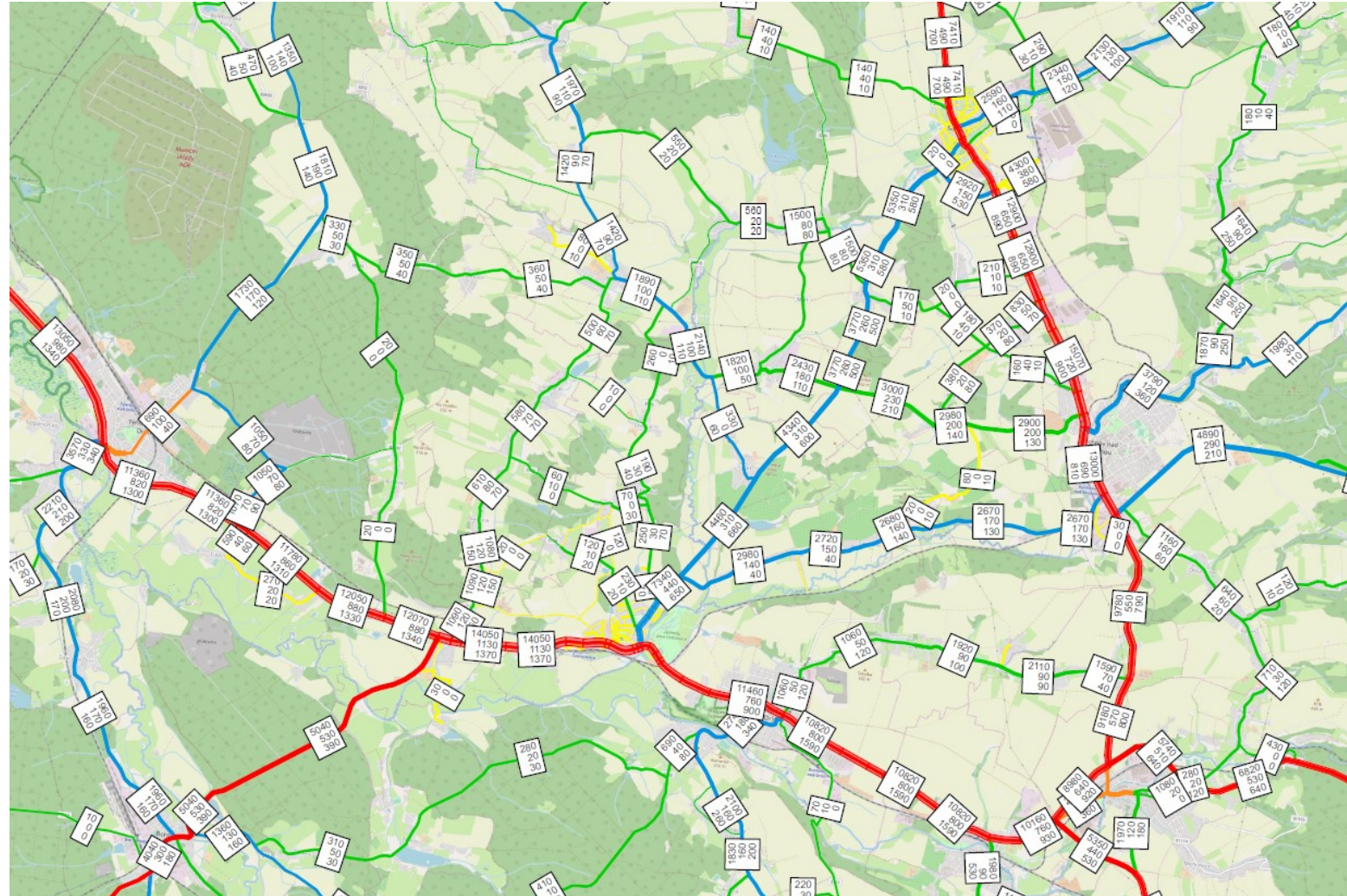


# TECHNICKÁ STUDIE

## DOPRAVNÍ MODEL STAV SÍTĚ

Odsouhlasené termíny staveb  
Koordinace s modelem SUDOP

Jednání 2. 11.





# EKONOMICKÉ HODNOCENÍ

## OVLIVNĚNÁ DOPRAVNÍ SÍŤ



# TECHNICKÁ STUDIE

## DOTAZY



**Adéla Krenková**

Vedoucí oddělení

M: +420 608 812 360

[adela.krenkova@afconsult.com](mailto:adela.krenkova@afconsult.com)

AF-CITYPLAN s.r.o.

Oddělení dopravního inženýrství a ekonomiky

Magistrů 1275/13, 140 00 Praha 4

[afconsult.com](http://afconsult.com) | [af-cityplan.cz](http://af-cityplan.cz) | [LinkedIn](#) | [YouTube](#)

**Prokop Nedbal**

M: +420 735 750 815

[prokop.nedbal@afconsult.com](mailto:prokop.nedbal@afconsult.com)

AF-CITYPLAN s.r.o.

Oddělení dopravního inženýrství a ekonomiky

Magistrů 1275/13, 140 00 Praha 4

[afconsult.com](http://afconsult.com) | [af-cityplan.cz](http://af-cityplan.cz) | [LinkedIn](#) | [YouTube](#)