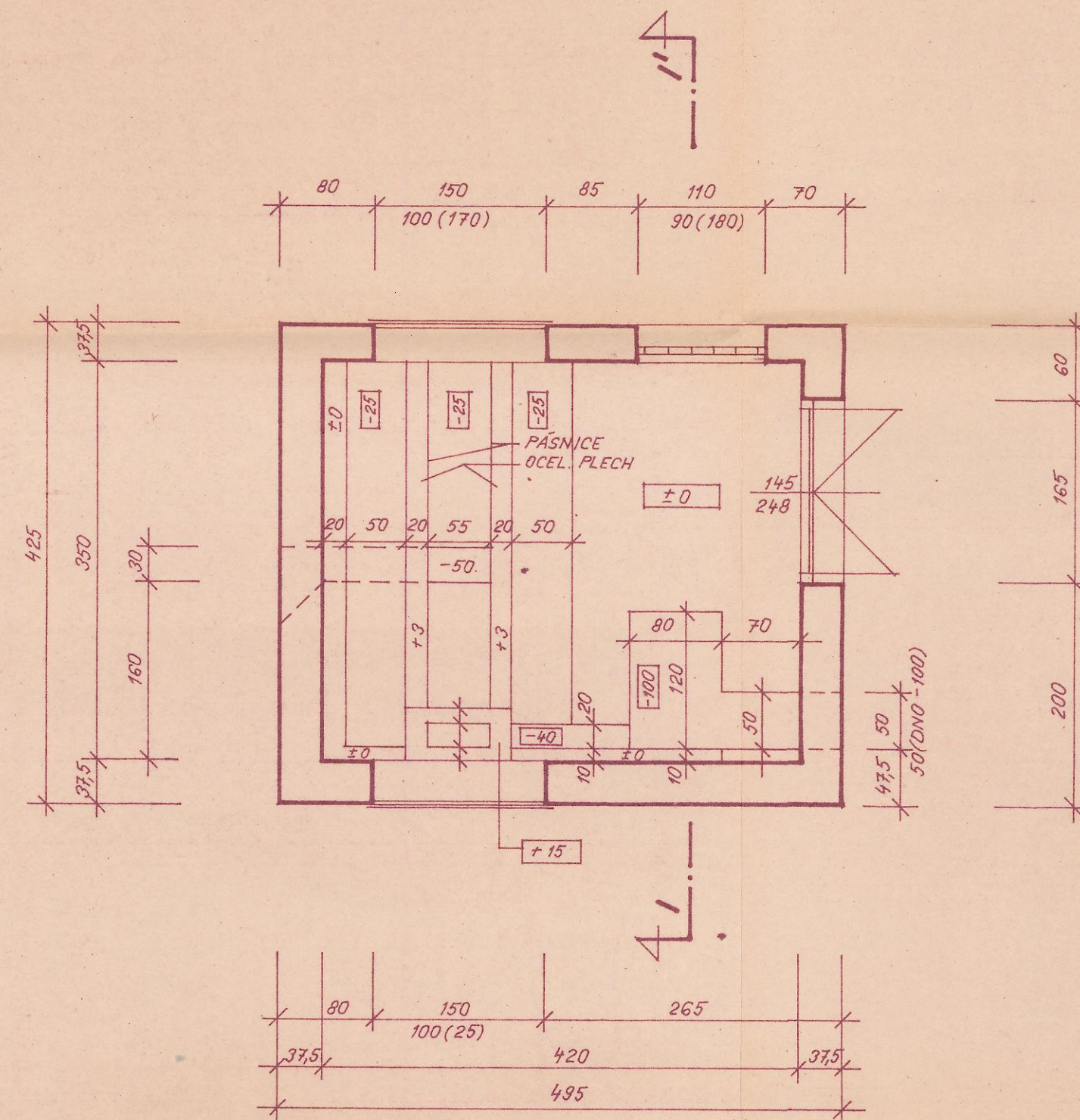
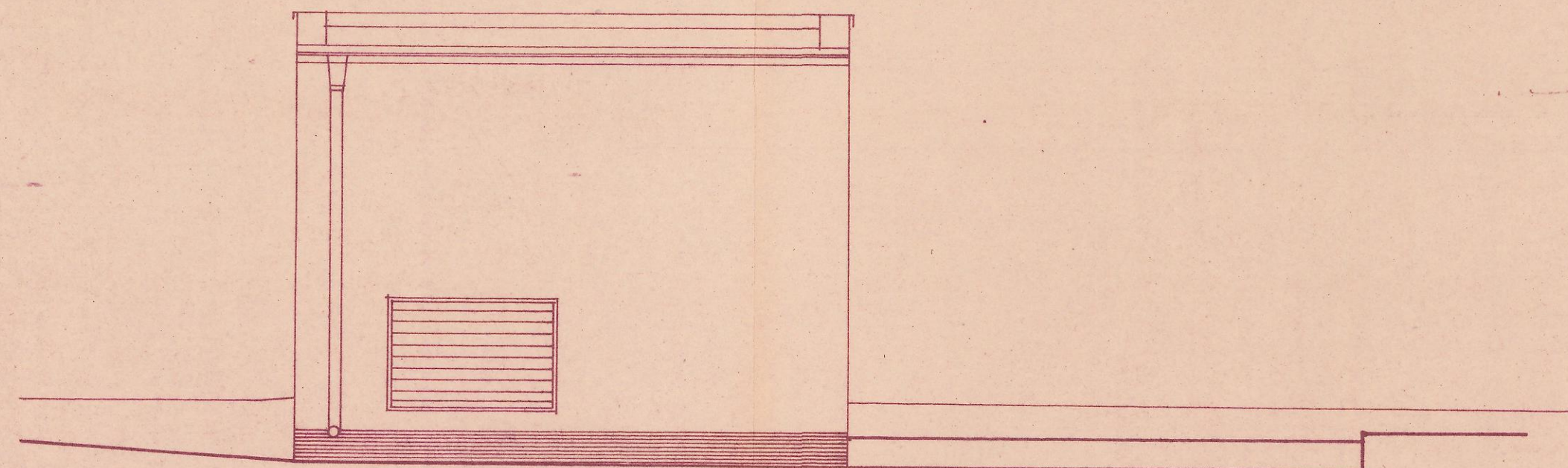


TRAFOSTANICE 630 KVA - NOVÝ BYDŽOV

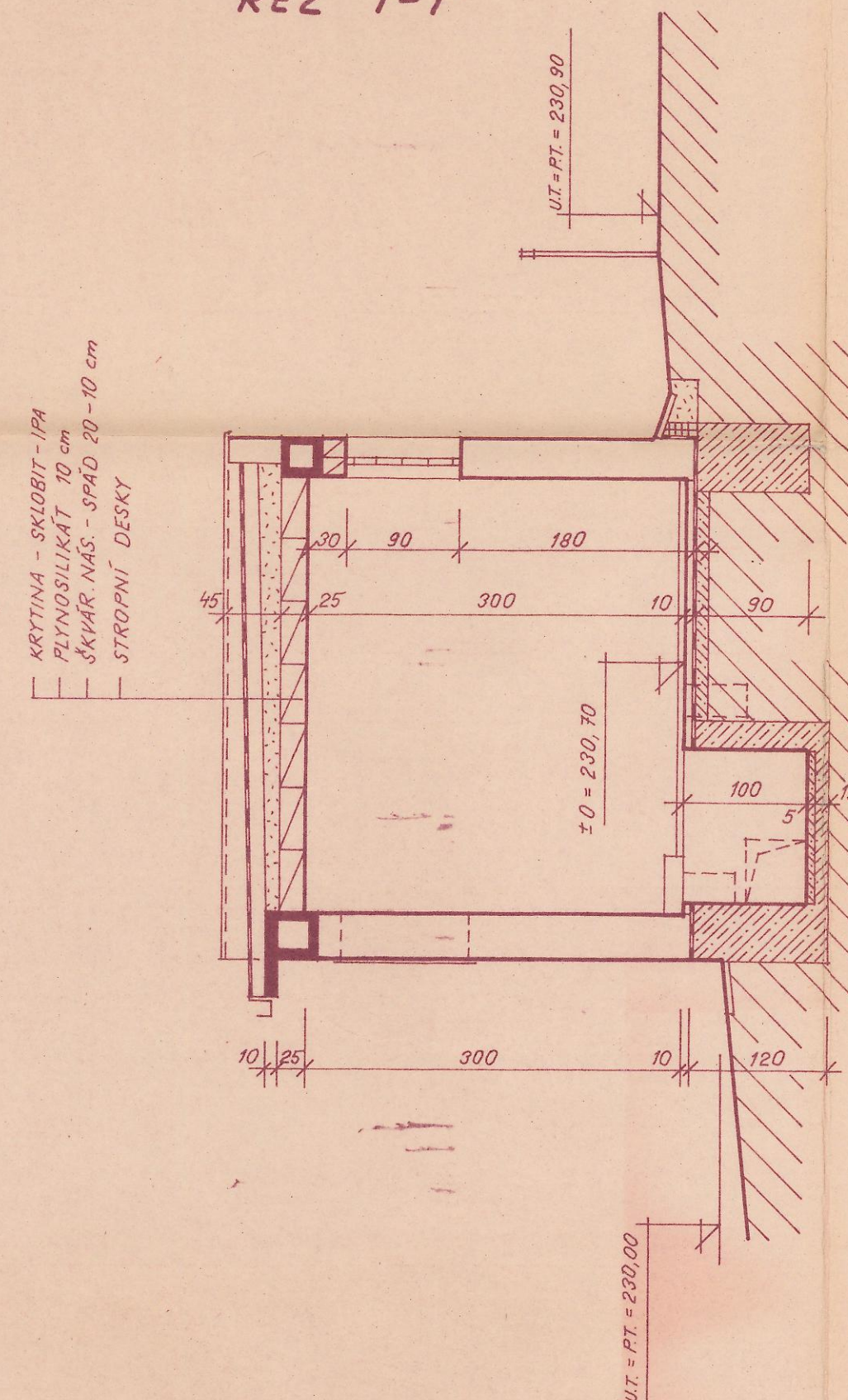
PŮDORYS 1:50



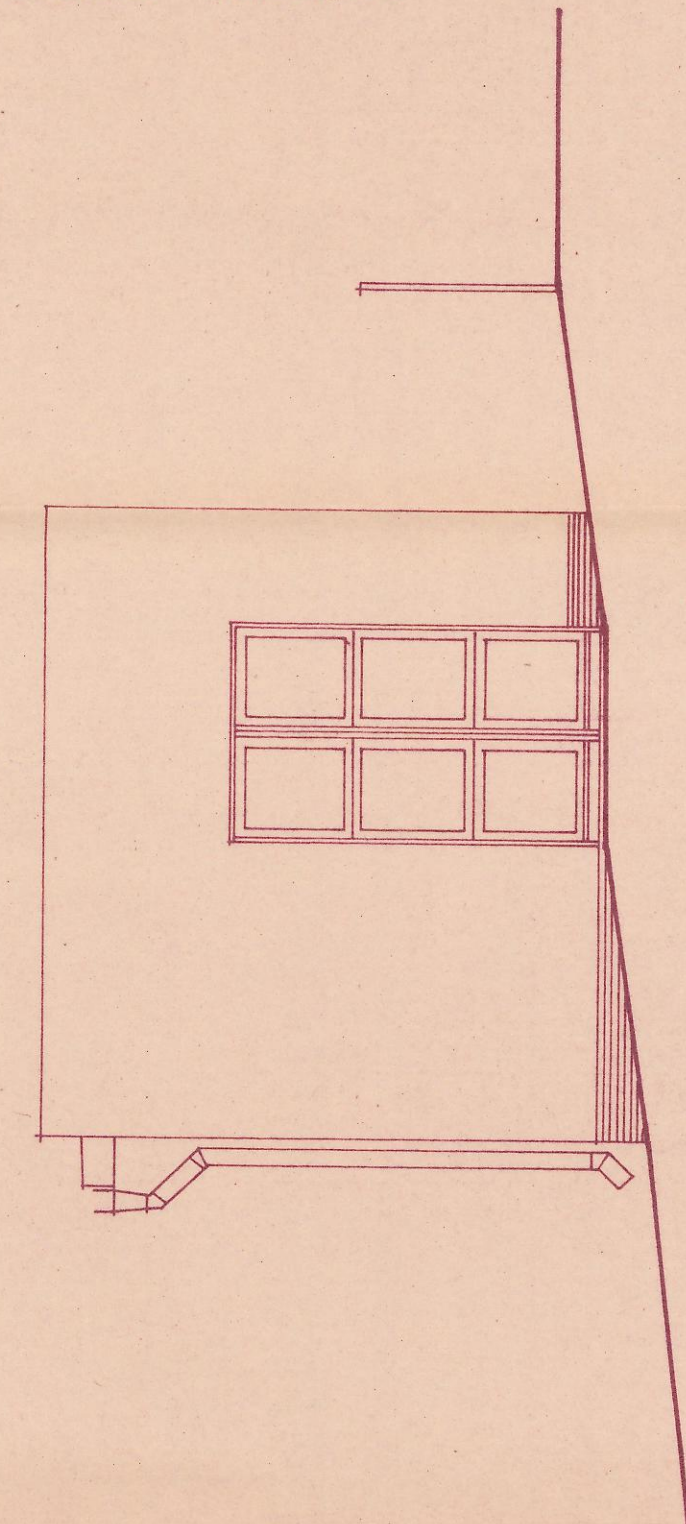
POHLED SEVERNÍ 1:50



ŘEZ 1-1'



POHLED ZÁPADNÍ



VEDOUcí PROJEKT: ING. TAJOVSKÝ	ODPOVĚDNÝ PROJEKT: ING. TAJOVSKÝ
DATUM: X. 1977.	TECH. KONTROLA: B. LANGR
INVESTOR: GYMNASIUM - NOVÝ BYDŽOV	3439 1:400
REKONSTRUKCE GYMNASIA - NOVÝ BYDŽOV TRAFOSTANICE	