

LEGENDA SVÍTIDEL :

- A - LED SVÍTIDLO KRUHOVÉ 13W, 4000k, 1500lm, IP54 (ZÁŘIVKOVÉ 1x26W)
- B - LED SVÍTIDLO KRUHOVÉ 18W, 4000k, 2040lm, IP54 (ZÁŘIVKOVÉ 2x18W)
- C - LED SVÍTIDLO KRUHOVÉ 27W, 4000k, 2930lm, IP54 (ZÁŘIVKOVÉ 2x26W)
- D - LED SVÍTIDLO STROPNÍ 22W, 4000k, 2720lm, IP54 (ZÁŘIVKOVÉ 1x36W)
- E - LED SVÍTIDLO STROPNÍ 30W, 4000k, 3720lm, IP54 (ZÁŘIVKOVÉ 1x58W)
- G - LED SVÍTIDLO STROPNÍ 38W, 4000k, 4150lm, IP40 (ZÁŘIVKOVÉ 2x36W)
- H - LED SVÍTIDLO STROPNÍ 59W, 4000k, 6500lm, IP40 (ZÁŘIVKOVÉ 2x58W)

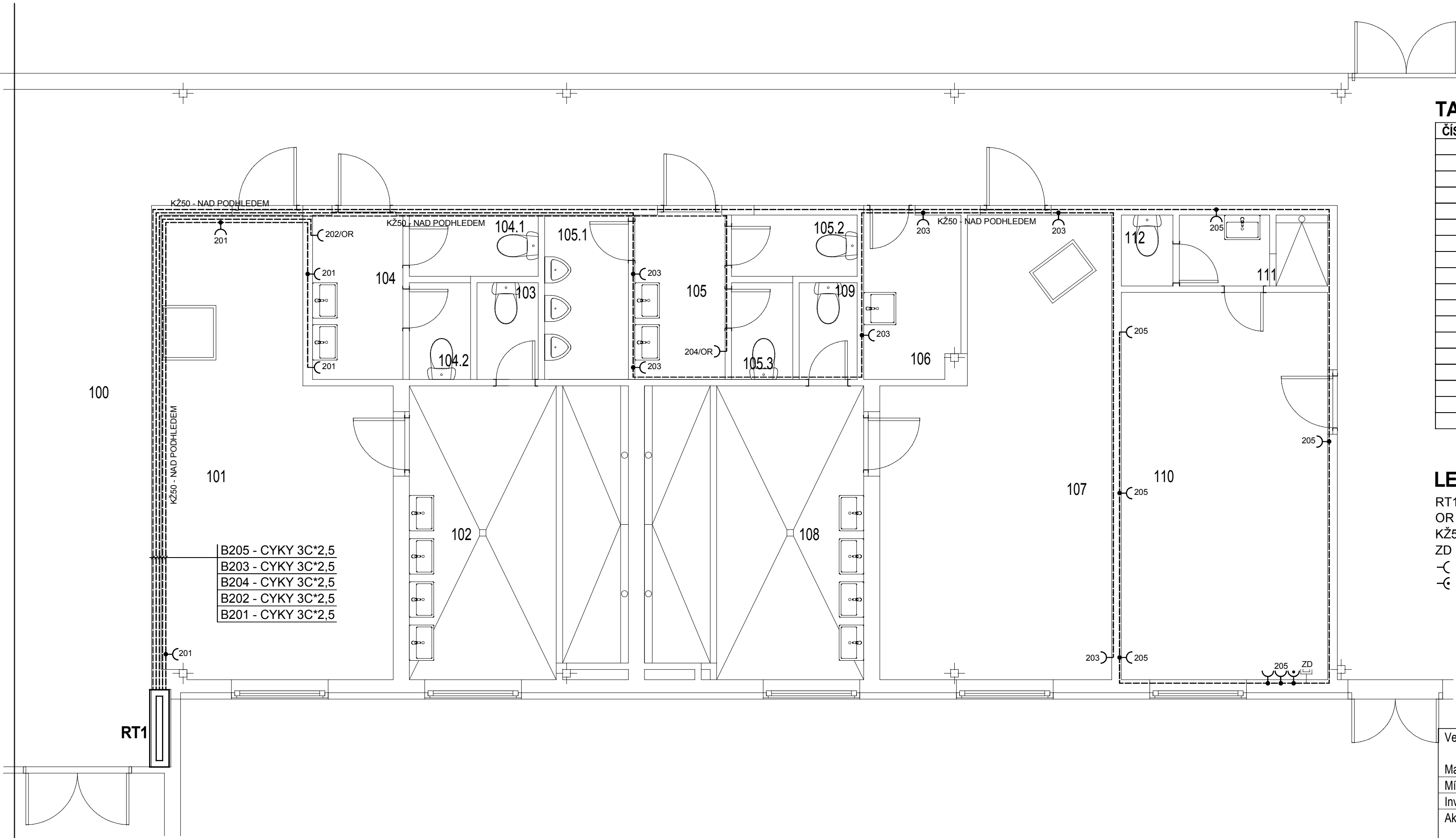
TABULKA MÍSTNOSTÍ :

ČÍS.MÍST.	NÁZEV MÍSTNOSTI	VNĚJŠÍ VLIVY	OSVĚTLENÍ
100	CHODBA	NORMÁLNÍ	
101	ŠATNA 1	NORMÁLNÍ	200/246 lx
102	UMÝVÁRNA 1	ZVL.NEBEZPEČNÉ	200/234 lx
103	WC	NORMÁLNÍ	200/200 lx
104	WC ŽENY	NORMÁLNÍ	200/201 lx
104.1	WC ŽENY - KABINKA	NORMÁLNÍ	200/221 lx
104.2	WC ŽENY - KABINKA	NORMÁLNÍ	200/200 lx
105	WC MUŽI	NORMÁLNÍ	200/201 lx
105.1	WC MUŽI - PISOÁRY	NORMÁLNÍ	200/214 lx
105.2	WC MUŽI - KABINKA	NORMÁLNÍ	200/232 lx
105.3	WC MUŽI - KABINKA	NORMÁLNÍ	200/200 lx
106	UKLIDOVÁ MÍSTNOST	NORMÁLNÍ	150/255 lx
107	ŠATNA 2	NORMÁLNÍ	200/246 lx
108	UMÝVÁRNA 2	ZVL.NEBEZPEČNÉ	200/234 lx
109	WC	NORMÁLNÍ	200/200 lx
110	KABINET	NORMÁLNÍ	300/325 lx
111	SPRCHA	NORMÁLNÍ	200/203 lx
112	WC	NORMÁLNÍ	200/220 lx

LEGENDA :

- RT1 - ROZVADĚČ OCELOPLECHOVÝ ZAPUŠTĚNÝ STÁVAJÍCÍ - BUDE UPRAVEN
- DPS - DETEKTOR POHYBU STROPNÍ 360°
- CS - ČASOVÝ SPÍNAČ POD VYPÍNAČ - PRO DOBĚH VENTILÁTORU
- V - VENTILÁTOR STROPNÍ DO POTRUPÍ NAD PODHLEDEM
- VN - VENTILÁTOR NÁSTĚNNÝ
- T - TLACÍTKO ZAPUŠTĚNÉ OBLÉ ROHY HLADKÉ/BÍLÉ
- ♂ - VYPÍNAČ / PŘEPÍNAČ ZAPUŠTĚNÝ OBLÉ ROHY HLADKÝ/BÍLÝ

Vedoucí projektant	Zodpovědný projektant	Vypracoval	<b>MAREŠ ZDENĚK - ELPRO</b> <i>El.montáže,projekty,rozvaděče</i> 507 06 LUŽANY 85, mob.602163877 IČO 42920213 elmares@seznam.cz	
Mareš	Mareš	Mareš		
Místo stavby	Pod Kozeluhy 100, 506 41 Jičín, pozemky p.č. 3508 a 3509, k.ú. Jičín			
Investor	VOŠ a SPŠ Jičín, IČ: 60116820, Pod Kozeluhy 100, 506 41 Jičín			
Akce	<b>OPRAVA HYGIENICKÉHO ZÁZEMÍ</b> <b>TĚLOCVIČNÝ VOŠ a SPŠ JIČÍN</b> Pod Kozeluhy 100, Jičín na pozemcích p.č. 3508 a 3509 v k.ú. Jičín			Stupeň DPS
Objekt	D.1.4 - ELEKTROINSTALACE			Datum 02/2019
Obsah	<b>ELEKTROINSTALACE SVĚTELNÁ</b>			Zakázkové číslo 05/19
			Číslo výkresu	Archivní číslo 3307
			<b>3</b>	Měřítko 1 : 50



TABULKA MÍSTNOSTÍ :

ČÍS.MÍST.	NÁZEV MÍSTNOSTI	VNĚJŠÍ VLIVY	OSVĚTLENÍ
100	CHODBA	NORMÁLNÍ	
101	ŠATNA 1	NORMÁLNÍ	200/246 lx
102	UMÝVÁRNA 1	ZVL.NEBEZPEČNÉ	200/234 lx
103	WC	NORMÁLNÍ	200/200 lx
104	WC ŽENY	NORMÁLNÍ	200/201 lx
104.1	WC ŽENY - KABINKA	NORMÁLNÍ	200/221 lx
104.2	WC ŽENY - KABINKA	NORMÁLNÍ	200/200 lx
105	WC MUŽI	NORMÁLNÍ	200/201 lx
105.1	WC MUŽI - PISOÁRY	NORMÁLNÍ	200/214 lx
105.2	WC MUŽI - KABINKA	NORMÁLNÍ	200/232 lx
105.3	WC MUŽI - KABINKA	NORMÁLNÍ	200/200 lx
106	UKLIDOVÁ MÍSTNOST	NORMÁLNÍ	150/255 lx
107	ŠATNA 2	NORMÁLNÍ	200/246 lx
108	UMÝVÁRNA 2	ZVL.NEBEZPEČNÉ	200/234 lx
109	WC	NORMÁLNÍ	200/200 lx
110	KABINET	NORMÁLNÍ	300/325 lx
111	SPRCHA	NORMÁLNÍ	200/203 lx
112	WC	NORMÁLNÍ	200/220 lx

LEGENDA :

- RT1 - ROZVADĚČ OCELOPLECHOVÝ ZAPUŠTĚNÝ STÁVAJÍCÍ - BUDE UPRAVEN
- OR - OSOUŠEČ RUKOU 230V / 1800W
- KŽ50- KABELOVÝ ŽLAB DRÁTĚNÝ 50x50mm GZ
- ZD - ZÁSUVKA DVOJITÁ DATOVÁ ZAPUŠTĚNÁ OBLÉ ROHY HLADKÁ/BÍLÁ
- ↘ - ZÁSUVKA JEDNODUCHÁ ZAPUŠTĚNÁ OBLÉ ROHY HLADKÁ/BÍLÁ
- ↘ - ZÁSUVKA JEDNODUCHÁ ZAPUŠTĚNÁ OBLÉ ROHY HLADKÁ/BÍLÁ + PŘEP. OCHR. 3.st.

Vedoucí projektant	Zodpovědný projektant	Vypracoval	<b>MAREŠ ZDENĚK - ELPRO</b> <i>El.montáže,projekty,rozvaděče</i> 507 06 LUŽANY 85, mob.602163877 IČO 42920213 elmares@seznam.cz	
Mareš	Mareš	Mareš		
Místo stavby	Pod Kozeluhy 100, 506 41 Jičín, pozemky p.č. 3508 a 3509, k.ú. Jičín			
Investor	VOŠ a SPŠ Jičín, IČ: 60116820, Pod Kozeluhy 100, 506 41 Jičín			
Akce	<b>OPRAVA HYGIENICKÉHO ZÁZEMÍ</b> <b>TĚLOCVIČNÝ VOŠ a SPŠ JIČÍN</b> Pod Kozeluhy 100, Jičín na pozemcích p.č. 3508 a 3509 v k.ú. Jičín			Stupeň DPS
Objekt	D.1.4 - ELEKTROINSTALACE			Datum 02/2019
Obsah	<b>ELEKTROINSTALACE TECHNOLOGICKÁ</b>			Zakázkové číslo 05/19
			Číslo výkresu	Archivní číslo 3307
			<b>4</b>	Měřítko 1 : 50