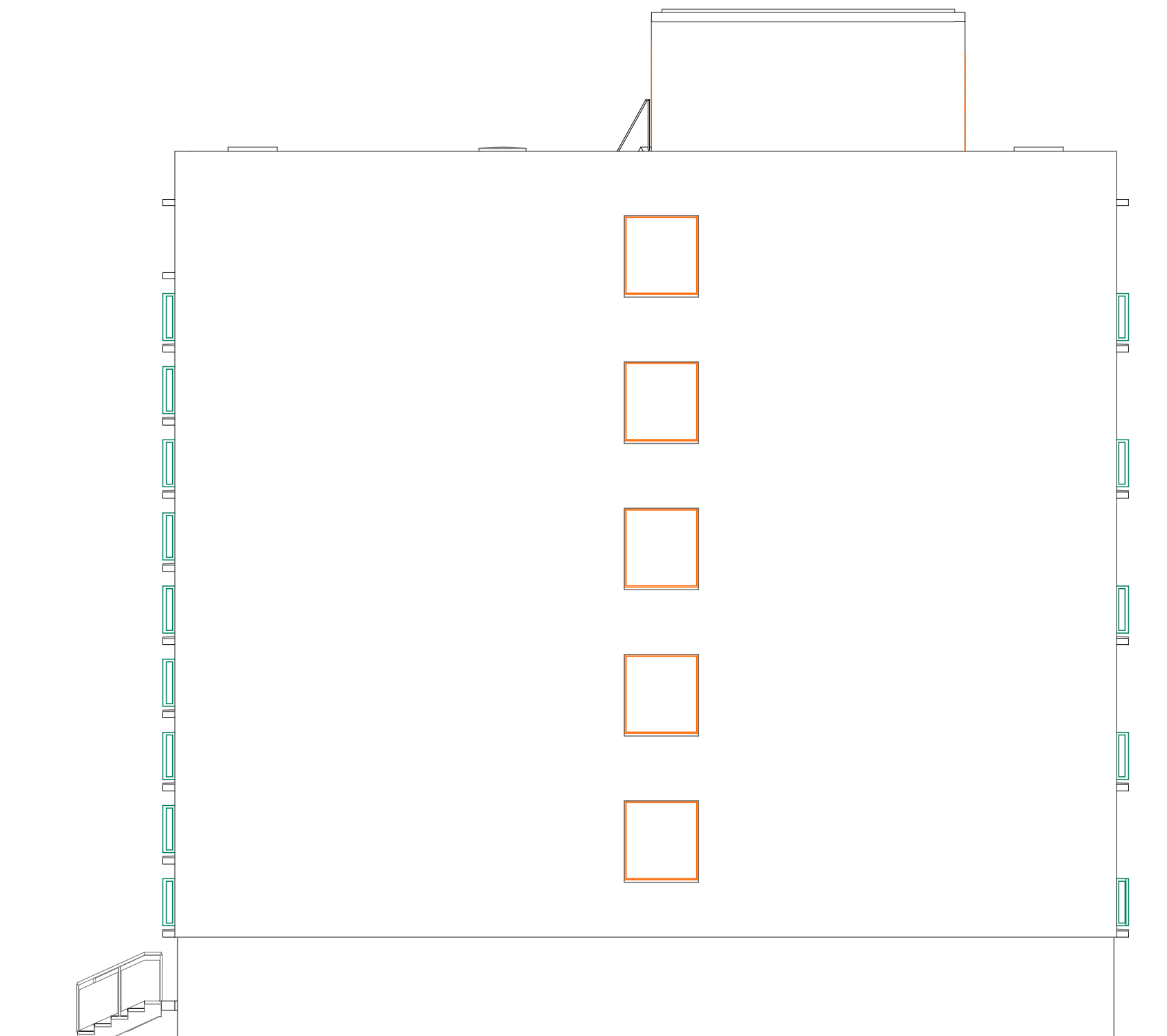
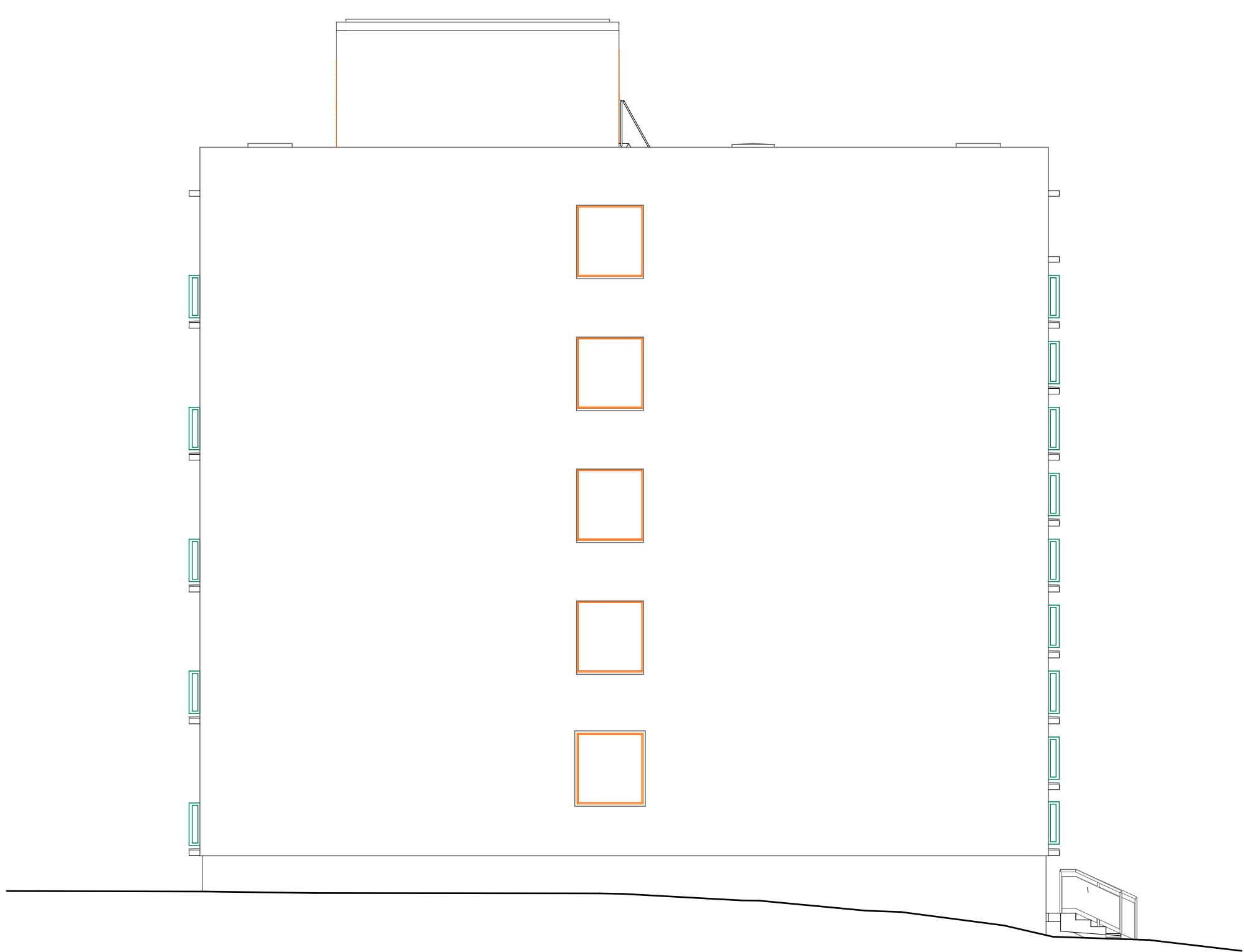


POHLEDY



LEGENDA ÚPRAV STÁVAJÍCÍHO OBJEKTU:

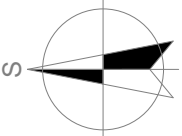
- PO VYBOURÁNÍ LODŽIOVÉ STĚNY BUDE OTVOR ZAČISTĚN, NOVĚ ZAZDĚN A OSAZEN NOVÝMI OKNY A DVEŘMI
- NOVÉ OTVOROVÉ PRVKY BUDOU USAZENY DO VŠECH VYBOURANÝCH OTVORŮ
- OKNA BUDOU VYMĚNĚNA ZA OKNA IZOLAČNÍM DVOUSKLEM  $U_g = 1,1 \text{ W/m}^2\text{K}$ , DVEŘE BUDOU TAKÉ S DVOUSKLEM  $U_g = 1,1 \text{ W/m}^2\text{K}$
- Z INTERIÉRU BUDE LODŽIOVÁ STĚNA NAIMPREGNOVÁNA A POMOCÍ SYSTÉMOVÉHO LÉPIDLA ZAKRYTA SDK DESKOU V CELÉ PLOŠE
- SDK DESKY BUDOU LEPĚNÉ NA BUCHTY S OPATRNOSTÍ ZA TĚLESO RADIÁTORU, TAK ABY NEDOŠLO K POŠKOZENÍ
- NA VNĚJŠÍ POVRCH STĚNY BUDE POUŽIT KZS, OD PODLAHY LODŽIE BUDE PROTI NASÁKÁNÍ POUŽIT XPS DO VÝŠKY 300 mm
- VNĚJŠÍ FASÁDA BUDE Z TENKOVRSŤVÉ SILIKONOVÉ OMÍTKY, BAREVNOST BUDE HNĚDÁ, ODSOULHASENA NA STAVĚ INVESTOREM
- OKNA I DVEŘE BUDOU OPLECHOVÁNY A OSAZENY PARAPETY
- NA OKNA I DVEŘE V KANCELÁŘSKÝCH PROSTORECH BUDOU INSTALOVÁNY ŽALUZIE

LEGENDA SKLADEB

- S1** - TENKOVRSŤVÁ SILIKONOVÁ OMÍTKA tl. 1,5 mm  
- KZS tl. 140 mm, EPS + XPS  
- POROBETONOVÁ PRŮČKOVKA tl. 150 mm  
- SDK DESKA LEPNÁ tl. 12,5 mm  
- MALBA BILÁ

- NOVE  
- NOVE  
- NOVE  
- NOVE  
- NOVE

-PROJEKTOVÁ DOKUMENTACE JE NAVRŽENA DLE DOSTUPNÝCH MOŽNÝCH INFORMACÍ A INFORMACÍCH SDELENÝCH INVESTOREM. PŘI STAVEBNÍCH PRACÍCH MOHOU BYT ZJIŠTĚNY TAKOVÉ SKUTEČNOSTI, KTERÉ MOHOU OVLIVNIT PŘEDPOKLAD A ROZSAH PRACÍ. V TĚCHTO PŘÍPADECH BUDE PROJEKTANT V PŘEDSTÍHU UPOZORNĚN A UPRÁVA BUDE ŘEŠENA V RÁMCI ZMĚNOVÉHO ŘÍZENÍ  
-NEDÍLNOU SOUČÁSTÍ PROJEKTOVÉ DOKUMENTACE JSOU ČÁSTI ZÚČASTNĚNÝCH PROFESÍ, VÝSTUPY TĚCHTO PROFESÍ OBSAŽENÉ V ARCHITEKTONICKO STAVEBNÍM ŘEŠENÍ JSOU POUZE ORIENTAČNÍHO CHARAKTERU, K PODROBNĚMU ŘEŠENÍ DÍLČÍCH SOUČÁSTÍ STAVBY SLOUŽÍ TYTO SAMOSTATNĚ ČÁSTI PROJEKTOVÉ DOKUMENTACE



000 = STAVAJÍCÍ ÚROVEN PODLAHY V 1.NP

Hlavní inženýr projektu :	Ing. Radek Myšák	 <div>IRBOS s.r.o. Čestice 115 Kostelec nad Orlicí 517 41 www.irbos.cz</div>
Zodpovědný projektant :	Ing. Radek Myšák	
Projektant :	Jan Vrána	
Kraj :	Královéhradecký M.Ú. : Rychnov nad Kněžnou	
Stavebník :	Vyšší odborná škola a Střední průmyslová škola, Rychnov nad Kněžnou, U Stadionu 1166 IČO: 751 37 011 U Stadionu 1166 Rychnov nad Kněžnou 516 01	
Stavba :	<b>VÝMĚNA OTVOROVÝCH PRVKŮ A LODŽIOVÝCH STĚN ČP. 1501, RYCHNOV NAD KNĚŽNOU Javornická 1501 Rychnov nad Kněžnou 516 01</b> katastrální území: Rychnov nad Kněžnou [744107], parc.č. 971/2, 966/1 ARCHITEKTONICKO-STAVEBNÍ ŘEŠENÍ	
Název výkresu :	POHLEDY	Číslo paré :  Číslo výkresu : <b>D.1.1.12</b>