

Protokol o provedených výpočtech.

Projekt

Název	Stavební úpravy objektu SPŠ, SOŠ a SOU Nové Město n. Met
Popis	Výpočet činitele denní osvětlenosti
Adresa	Školní 1377/Československé armády Nové Město nad Metují
Poznámka	OBJEKT A - SO 01 - Místnost č.M003 - STÁVAJÍCÍ STAV
Datum	10.1.2017
Datum výpočtu proslunění	1.3.2016
Úhel k severu	0 °
GPS souřadnice	Zeměpisná šířka: 50,00 Zeměpisná délka: 15,00

Investor

Společnost	SPŠ, SOŠ a SOU Nové Město nad Metují
Kontaktní osoba	Ing. J.Holeček
Adresa	Nové Město nad Metují, Školní 1377/Československé armády
Telefon	
E-mail	reditel@spsnome.cz
Webová stránka	

Zhotovitel

Společnost	IM PROJEKT
Kontaktní osoba	Ing. J. Rychter
Adresa	MLADÁ BOLESLAV, MÍROVÉ NÁMĚSTÍ 13
Telefon	
E-mail	
Webová stránka	

Provedené výpočty

- Výpočet denního osvětlení dle ČSN 73 0580
 - Výpočet osvětlenosti bodovou metodou dle EN 12464
-

Obsah

Úvodní stránka	1
Obsah	2
Prostor 1	3
Normálová osvětlenost	4
Budova 1	
Podlaží 1	
Místnost 1	5
Činitel denní osvětlenosti	6
Činitel denní osvětlenosti - OSVETLOVACI_SIT	7
Stěna 2	8

Prostor 1 - výchozí**Výpočet**

Počet odrazů	0
Model oblohy	Rovnoměrně zatažená
Osvětlenost na venkovní ploše	5000 lx
Dělicí poměr svítidla	10
Rozměr elementární plochy	500 mm

Údržba

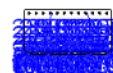
Údržbu počítat	Ano
Čistota prostředí	Čisté
Interval obnovy povrchů	36 m
Výměna světelných zdrojů	Individuální
Interval čištění svítidel	12 m
Funkční spolehlivost	100 %

Obecné

Transformace

Technické

Poměrný příkon	0,00 W/m ²
Příkon	0,00 kW



Normálová osvětlenost

Požadovaná hodnota	5,0 lx	Počty	25 x 8
Minimální hodnota	0,0 lx	Rozteče	0,0 x 0,0 mm
Maximální hodnota	0,0 lx	Odsazení	0,0 x 0,0 mm
Udržovaná osvětlenost	0,0 lx	Výška	850 mm
Rovnoměrnost	0,00	Plocha	
Udržovací činitel	0,00	Natočení soustavy	0,0 0,0 0,0 °
		Počátek	0,0 0,0 850,0 mm

Místnost 1 - výchozí

Výpočet

Počet odrazů	3
Dělicí poměr otvoru	15
Dělicí poměr svítidla	10
Rozměr elementární plochy	400 mm

Údržba

Údržbu počítat	Ano
Čistota prostředí	Čisté
Interval obnovy povrchů	36 m
Výměna světelných zdrojů	Individuální
Interval čištění svítidel	12 m
Funkční spolehlivost	100 %

Geometrie

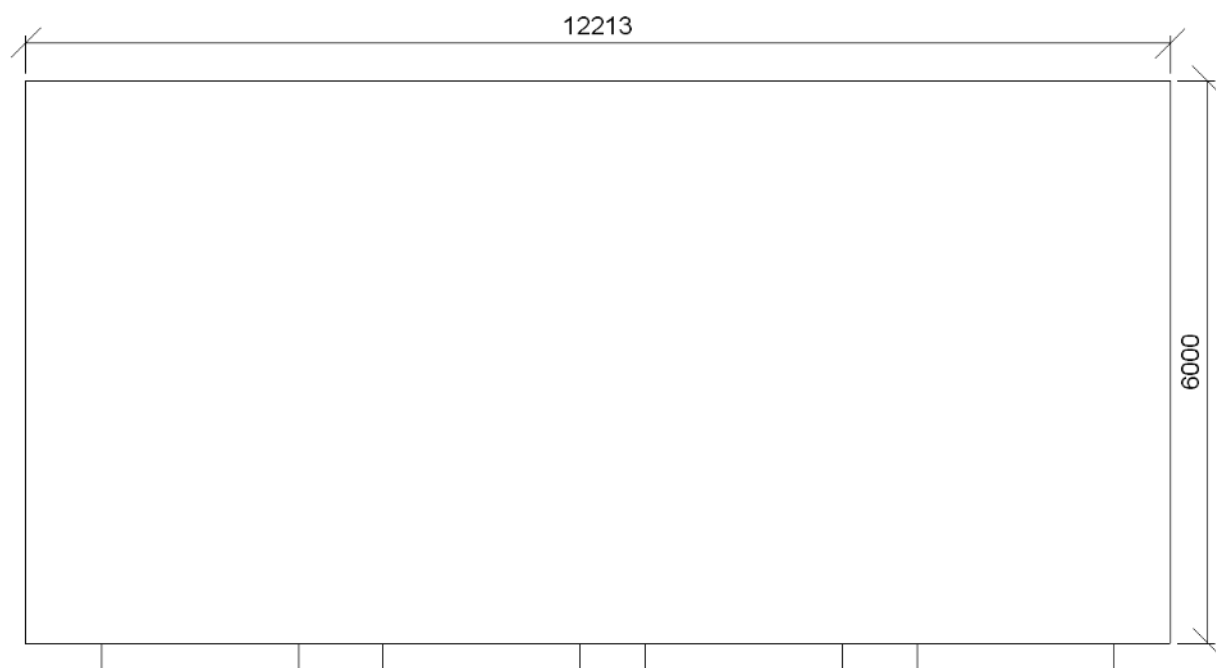
Výška	3670 mm
Plocha	73,3 m ²

Technické

Příkon	0,00 kW
Poměrný příkon	0,00 W/m ²

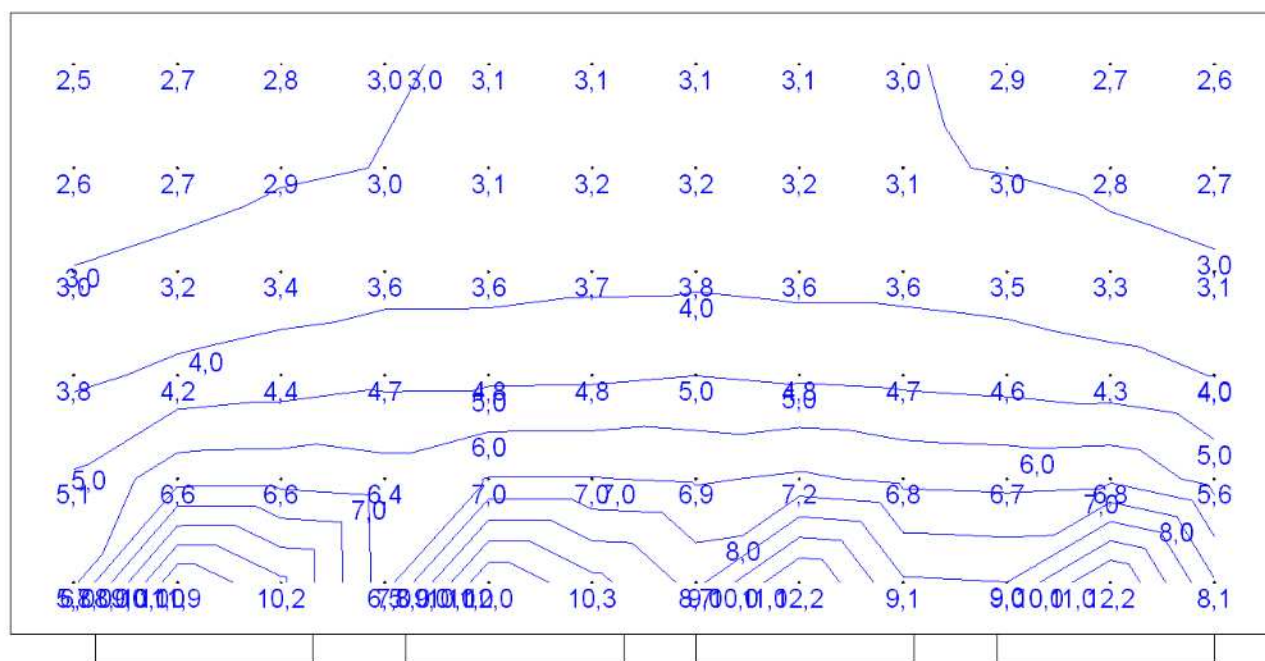
Odraznost

Podlaha	0,7
Strop	0,8
Stěny	0,8



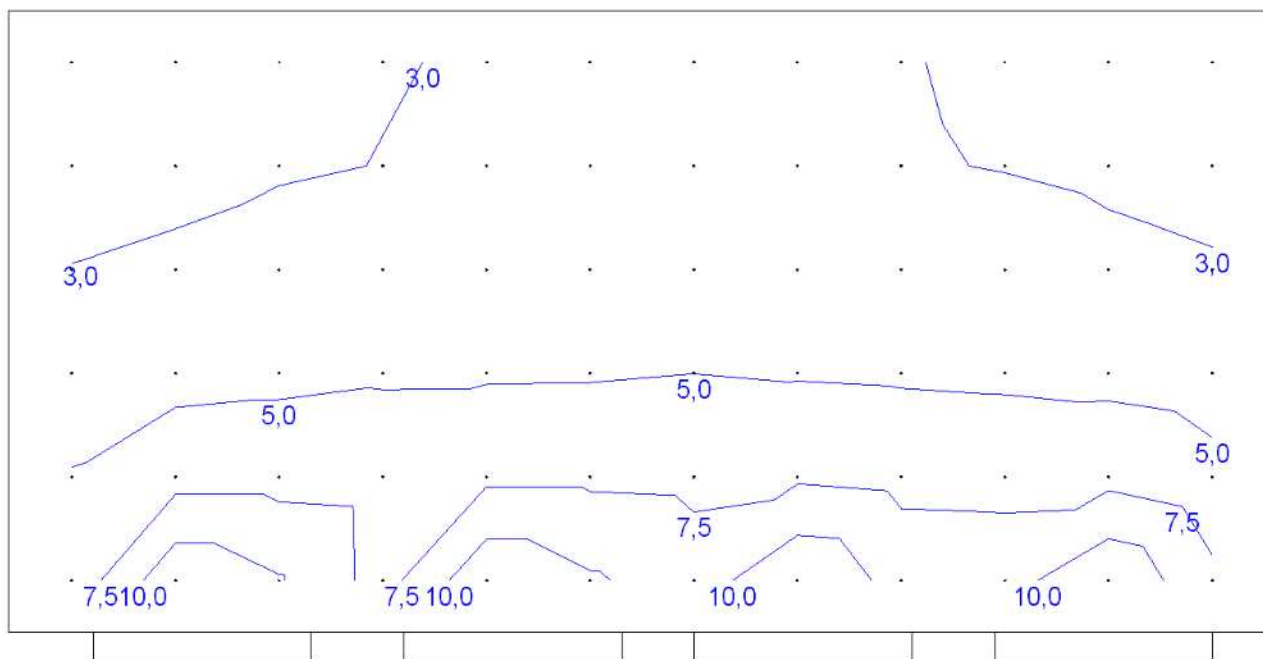
Činitel denní osvětlenosti

Požadovaná hodnota	1,5	Počty	15 x 6
Minimální hodnota	2,5	Rozteče	1000,0 x 1000,0 mm
Maximální hodnota	12,2	Odsazení	606,3 x 500,0 mm
Průměrná hodnota	5,0	Výška	850 mm
Rovnoměrnost	0,21	Natočení soustavy	0,0 0,0 0,0 °



Činitel denní osvětlenosti – OSVETLOVACI_SIT

Požadovaná hodnota	1,5	Počty	15 x 9
Minimální hodnota	2,5	Rozteče	1000,0 x 1000,0 mm
Maximální hodnota	12,2	Odsazení	606,3 x 500,0 mm
Průměrná hodnota	5,0	Výška	850 mm
Rovnoměrnost	0,21	Natočení soustavy	0,0 0,0 0,0 °



Otvory

Název	Tloušťka ostění	Posunutí			Otočení
Otvor 4	300	9300,0	770,0	mm	0,0 °
Otvor 3	300	6300,0	770,0	mm	0,0 °
OKNO2	300	3500,0	770,0	mm	0,0 °
OKNO1	300	600,0	770,0	mm	0,0 °

Název	Druh skla	Koeficient prostupu 1 skla	Počet skel	Koeficient konstrukce otvoru	Koeficient konstrukce budovy	Koeficient regulačních zařízení
Otvor 4	Čiré	0,92	2	0,75	1	1
Otvor 3	Čiré	0,92	2	0,75	1	1
OKNO2	Čiré	0,92	2	0,75	1	1
OKNO1	Čiré	0,92	2	0,75	1	1

Stěna 2

