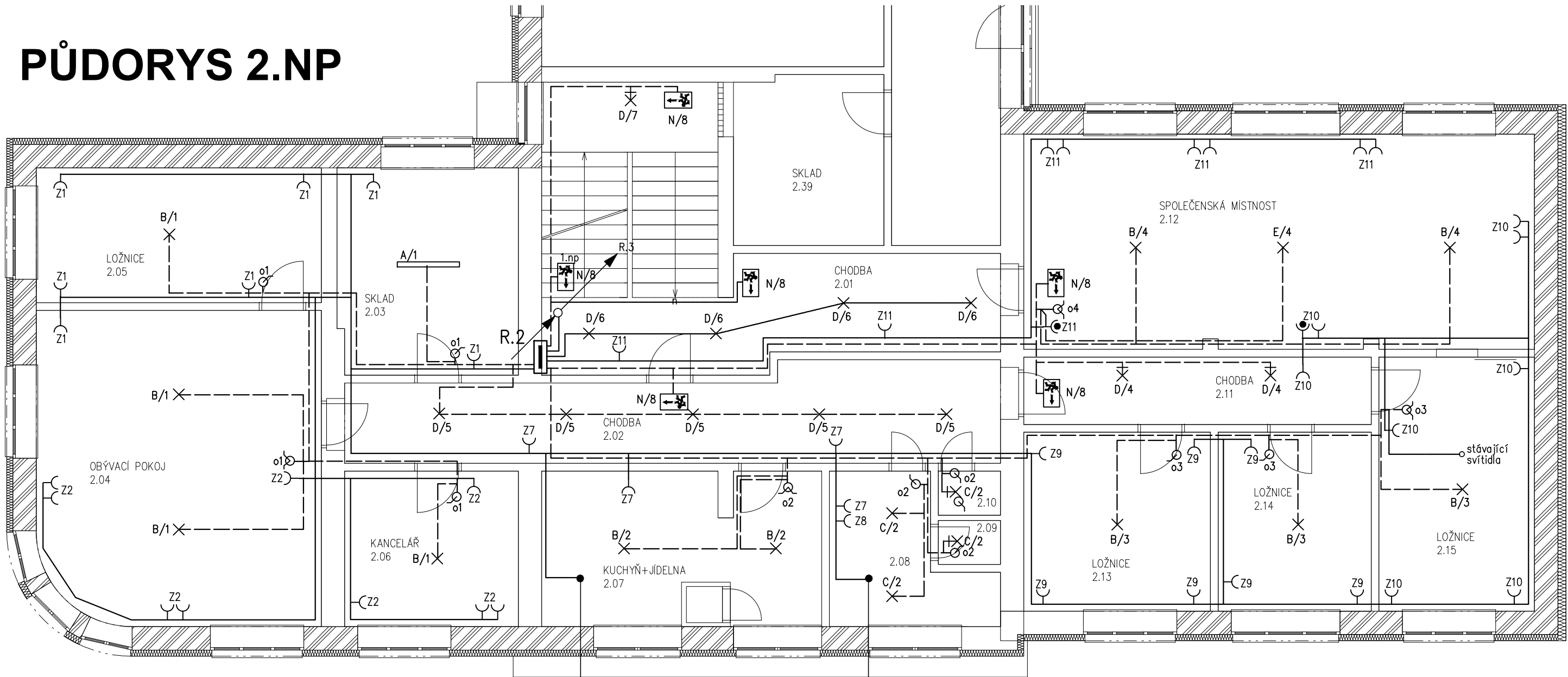


PŮDORYS 2.NP



Č.M.	ÚČEL MÍSTNOSTI	PLOCHA m2	Em (lx)
2.01	CHODBA	29,76	100
2.02	CHODBA	21,54	100
2.03	SKLAD	13,87	100
2.04	OBÝVACÍ POKOJ	32,82	50–100
2.05	LOŽNICE	14,30	50–100
2.06	KANCELÁŘ	10,05	500
2.07	KUCHYŇ	15,93	300–500
2.08	KOUPELNA	7,27	200
2.09	WC	1,02	200
2.10	WC	1,02	200
2.11	CHODBA	8,71	100
2.12	SPOLEČENSKÁ MÍSTNOST	40,76	200–500
2.13	LOŽNICE	12,42	50–100
2.14	LOŽNICE	10,18	50–100
2.15	LOŽNICE	14,70	50–100

odstupňované, s místním přisvětlením

odstupňované, s místním přisvětlením

odstupňované, s místním přisvětlením (kulečník)

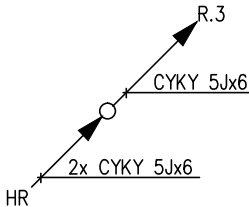
odstupňované, s místním přisvětlením

odstupňované, s místním přisvětlením

odstupňované, s místním přisvětlením

zásuvkové vývody (230V/16A) Z3,Z4,Z5,Z6
vývod (400V/16A) V1
pro vybavení kuchyně, umístit dle interiéru

zásuvkové vývody (230V/16A) Z7,Z8
pro koupelnu umístit dle interiéru



ZODPOVĚDNÝ PROJEKTANT		VYPRACOVAL	
STAVEBNÍ ČÁST	ELEKTRO	ING. J. CHRPA	
ING. J. CHRPA		ING. J. CHRPA	
INVESTOR : Dětský domov a školní jídelna, Nechanice, Hrádecká 267,PSČ 503 15		Č. ZAKÁZKY	61/2018
DĚTSKÝ DOMOV NECHANICE Hrádecká 267, Nechanice OPRAVA ELEKTROINSTALACE		Č. KOPIE	
PŮDORYS – 2.NP		Č. ARCHIVNÍ	
		DRUH PROJEKTU	DPS
		DATUM	09.2018
		FORMÁT A4	2
		MĚŘÍTKO	1:75
		D.1.4.EL–5	