

SMLOUVA O DÍLO

uzavřená podle § 2586 a následně zákona č. 89/2012 Sb., občanského zákoníku

Zhotovitel: **KXN CZ, s.r.o. se sídlem Hradec Králové, Říčařova 611/30, PSČ 503 01**
IČ: 28784111
DIČ: CZ28784111
Číslo účtu: 1109044319/0800, ČS a.s., pobočka Hradec Králové
zapsaná v obchodního rejstříku Krajského soudu v Hradci Králové, oddíl C, vl. 27182
zástupce pro věci smluvní: Luboš Novotný - jednatel
zástupce pro věci technické: Luboš Novotný
(dále jen: „zhotovitel“)

a

Objednatel: **Gymnázium Františka Martina Pelcla, Rychnov nad Kněžnou, Hrdinů odboje 36**
Hrdinů odboje 36, 516 11 Rychnov nad Kněžnou
IČ: 60884703
DIČ:
Číslo účtu: 78-9355970277/0100
Zastoupený: Mgr. Petrem Kačirkem, ředitelem školy
(dále jen „objednatel“)

I. Předmět smlouvy

1. Biologie dětem – vnitřní úpravy

Přesná specifikace a rozsah dodávky jsou zpracovány v přílohách této smlouvy o dílo tj. ve výkazu výměr.

II. Termín plnění

1. Převzetí pracoviště zhotovitelem bude uskutečněno dle dohody – 1. 7. 2018

Přesný termín převzetí pracoviště zhotovitelem bude upřesněn telefonicky nebo osobně v návaznosti na výrobním a přípravném průběhu zakázky. Přesný čas bude záviset na dopravní vzdálenosti do místa realizace.

2. Dílo bude prováděno v období 1. 7. 2018 – 31. 8. 2018

3. Termín dokončení a předání hotového díla se stanovuje na nejpozději do 31. 8. 2018

Přesný termín a čas předání hotového díla bude upřesněn osobně nebo telefonicky v návaznosti na průběhu zakázky.

III. Cena díla

1. Cena za dílo se sjednává ve výši 683 190,20 Kč vč. DPH.
(slovy: Šestsetosmdesátitřicetjednostodevadesátkorunčeskýchdvacetaléřů).
2. Rozpis cen jednotlivých položek dodávky je vyjádřen v podrobné cenové nabídce, která je přílohou této smlouvy.
3. Objednatel se zavazuje zaplatit cenu za předmět smlouvy.

IV. Platební podmínky

1. Objednatel zaplatí zhotoviteli zálohu ve výši **0,- Kč**, která bude fakturována po podpisu smlouvy a zaplacená v co nejkratším možném termínu, nejpozději však do 14 dnů, bankovním převodem na účet zhotovitele.
2. Po dokončení a předání díla objednateli, bude zhotovitel fakturovat zbývající výši smluvní ceny dle čl. III. 1. a to se splatností 14 dnů.
3. V případě, že při předání hotového díla budou zjištěny nedodělky nebo drobné nedostatky, vzniká zhotoviteli nárok na fakturaci dle čl. IV. 2. Zároveň však může objednatel uplatnit pozastávku v hodnotě 10% ze zbývající výše smluvní ceny dle čl. IV.2. Zhotovitel bude pozastávku objednateli fakturovat po odstranění vad a nedodělků zhotovitelem a objednatel ji uhradí do 14 dnů.
4. Dnem připsání poslední částky z celkové výše smluvní ceny díla dle čl.III, b.1 získává objednatel vlastnické právo k dodanému vybavení dle čl. I. 1. Do té doby je vybavení majetkem zhotovitele.
5. *Objednatel, příjemce plnění, prohlašuje, že plnění, které je předmětem smlouvy, nepoužije pro svou ekonomickou činnost, ale výlučně pro účely související s jeho činností při výkonu veřejné správy, při níž se nepovažuje za osobu povinnou k dani (viz § 5 odst. 3 zákona o DPH). Z uvedeného důvodu se na toto plnění nevztahuje režim přenesení daňové povinnosti dle § 92e uvedeného zákona a zhotovitelem bude vystavena faktura za předmětné plnění včetně daně z přidané hodnoty.*

V. Smluvní pokuty, penále

1. Při nedodržení termínů úhrad faktur objednatel dle čl. IV. uhradí objednatel zhotoviteli penále ve výši 0,05% ze smluvní ceny díla za každý den prodlení.

VI. Závazky objednatele

1. Objednatel je povinen předat zhotoviteli pracoviště pro montáž bez faktických a právních vad, které by provádění montážních prací znemožňovaly nebo ztěžovaly, a ve stavu způsobilém k provádění díla a to dle termínu dle čl. II. 1., což bude provedeno písemnou formou s podpisem obou stran.
2. Objednatel je před předáním pracoviště pro montáž zhotoviteli povinen pracoviště řádně zajistit proti poškození a krádeži a zajistí zabezpečené skladové prostory pro prostředky potřebné k montáži.
3. Objednatel zajistí libovolný přístup pracovníků zhotovitele do budovy a to až k místu pracoviště určeného pro montáž, a to v době dle čl. II.2. Pro tyto účely bude mít zhotovitel potřebné klíče od budovy a místností, které proti podpisu převezme pověřený pracovník zhotovitelem při převzetí pracoviště a odevzdá při předání hotového díla.

4. Nebude-li splněn některý z výše uvedených bodů tohoto článku smlouvy a nebude tak zajištěna plynulá realizace zakázky, není zhotovitel povinen plnit sjednané termíny dle čl.II a nové termíny realizace zakázky budou sjednány novou písemnou dohodou.
5. Objednatel je povinen řídit se manuálem „návod a pokyny k užívání učebny“, který předá zhotovitel.

VII. Závazky zhotovitele

1. Zhotovitel je povinen v průběhu realizace konzultovat na žádost objednatele případné návrhy na změny v rozsahu díla.
2. Zhotovitel se zavazuje nést odpovědnost za vlastní řízení postupu prací a za dodržování bezpečnosti práce a ochrany zdraví při práci.
3. Při zjištění, které by vedlo k provedení víceprací (tj. práce prováděné nad rámec vymezených a smluvně sjednaných prací) nebo ke změně v rozsahu provedení prací, je zhotovitel povinen přizvat k řešení objednatele a udělat zápis.
4. Zhotovitel se zavazuje nést odpovědnost za způsobené škody objednateli, které vzniknou ve spojení s plněním této smlouvy.
5. Zhotovitel je povinen seznámit objednatele s obsluhou učebny.

VIII. Záruční podmínky

1. Záruka na dílo:
 - montážní část díla je 60 měsíců. Záruční lhůty na reklamovanou část díla se prodlužují o dobu počínaje dnem úplatnění reklamace a končí dnem odstranění vad zhotovitelem
 - nábytkové vybavení – kovové konstrukce, postformingové dřevotřískové desky a laminované dřevotřískové desky, provedené práce, rozvody elektroinstalace, vody a plynu je 5 let. Na povrch keramické tabule 20let. Ostatní vybavení 2 roky.
2. Záruka se nevztahuje na přirozené opotřebení výrobku.
3. Nároky na záruku zanikají v případě zásahu do výrobku a instalací osobou nepověřenou zhotovitelem.
4. Nároky na záruku zanikají, je-li závada v příčině související s:
 - mechanickými nebo chemickými vlivy
 - nepřiměřeným zacházením nebo přetěžováním výrobku
 - zasahováním do výrobku třetí osobou, nebo uživatelem nad rámec návodu k použití (viz. Předávací protokol a jeho přílohy)
 - tím, že nebylo dbáno návodu k použití (viz Předávací protokol a jeho přílohy)
 - tím, že uživatel nereklamoval závadu zjevnou při předávání zakázky (viz Předávací protokol a jeho přílohy)
5. V případě postupu, který není v souladu s návody nemusí být zhotovitelem uznána záruka na dílo.
6. V případě neoprávněné reklamace nese objednatel náklady spojené s řešením problému.
7. *Veškeré vady díla je objednatel povinen uplatnit u zhotovitele bez zbytečného odkladu poté, kdy vadu zjistil, a to formou písemného oznámení (popř. faxem, e-mailem nebo datovou zprávou), obsahujícího specifikaci zjištěné vady. Objednatel bude vady díla oznamovat:*
 - na e-mailovou adresu: *kxn@kxn.cz*

- na adresu: KXN CZ, s.r.o., Říčařova 611/30, 503 01 Hradec Králové

IX. Výrobní a montážní tolerance

1. Výrobní tolerance je stanovena do 2 mm.
2. Montážní tolerance je stanovena do 3mm při spojování kovu a desek, desek a desek, pro otevírací části stolů a tunelů za pomoci pantů.
3. Při vkládání desek (LDT nebo PD) do kovových konstrukcí nábytku - zapuštění desek do konstrukce je tolerance 3 mm.
4. Tolerance pro vložení nábytku do výklenků, otvorů ve zdech apod. je stanovena 2-5 cm od zdi (důvodem jsou zednické nerovnosti zdí výklenků, otvorů apod.).
5. Tolerance pro vložení skříněk do žakovských, mycích, středových, učitelských stolů je stanovena 2-4 cm (důvodem je snadné vyndání a manipulace se skříňkou popř. zavedenými kabely a rozvody).

X. Další ujednání

1. Objednatel umožní zhotoviteli přístup do školy a na pracoviště od 7:00 hod do 18:00 hod., vč. *sobot, nedělí, svátků*. Pokud nebude zajištěn přístup na pracoviště dle výše uvedeného, posouvá se termín plnění o 7 - 14 dní nebo bude dohodnut nový termín plnění zakázky.
2. V průběhu realizace umožní škola přespání montážních pracovníků *ve škole např. v tělocvičně ...*
3. Po dobu realizace díla je vstup na pracoviště zakázán jakýmkoliv osobám mimo pracovníků zhotovitele (vstoupit na pracoviště může osoba uvedená jako zástupce objednatele v této smlouvě, vstup ostatních osob se děje na jejich vlastní nebezpečí).
4. V případě potřeby může pověřený zástupce objednatele písemně komunikovat se zástupcem zhotovitele v tom případě, jde-li o konkrétní řešení věcí, které mají zásadní vliv na průběh realizace zakázky.
5. V případě jednostranného odstoupení od uzavřené smlouvy si zhotovitel i objednatel vyhrazují právo na náhradu nákladů, které jim v souvislosti s přípravou plnění, příp. s již provedenými pracemi a dodávkami vznikly.
6. V případě víceprací, jejichž rozsah v době uzavření smlouvy nelze odhadnout a ani je blíže specifikovat, má proto zhotovitel právo na zvýšení ceny nad rámec dohodnuté ceny za dílo, pouze však na základě oběma stranami odsouhlasené kalkulace a předané objednávky ze strany objednatele zhotoviteli.
7. Předání pracoviště pro montáž spolu s ostatními potřebnými informacemi, stejně jako předání díla bude provedeno ze strany objednatele i zhotovitele písemnou formou.
8. Obě strany se zavazují veškeré informace vyplývající z plnění této smlouvy držet v tajnosti a jejich zveřejňováním nepoškozovat jméno druhé strany.
9. Tato smlouva je vyhotovena ve dvou výtiscích, z nichž každá strana obdrží jedno paré.
10. Nedílnou součástí této smlouvy jsou přílohy: *Výkaz výměr, Pověření a povolení*.
11. Smlouva nabývá platnosti podpisem smlouvy.
12. Tato smlouva a veškeré právní vztahy z ní vzniklé se řídí právním řádem České republiky. Případné spory, které vzniknou na základě této smlouvy, budou řešeny příslušnými soudy České republiky.

Případné spory mezi společností KXN CZ, s.r.o. a objednatelem lze řešit také mimosoudní cestou. V takovém případě objednatel (spotřebitel) může kontaktovat subjekt mimosoudního řešení sporu, kterým je například Česká obchodní inspekce. Dříve než bude přistoupeno k mimosoudnímu řešení sporu společnost KXN CZ, s.r.o., doporučuje objednateli nejdříve využít kontakt na společnosti KXN CZ, s.r.o. pro vyřešení nastalé situace.

Obě strany se podrobně seznámily s celou smlouvou, ceníkovými položkami, obsahem smlouvy a popisy technických vlastností výrobku. Objednatel i zhotovitel všem bodům a popisům rozumí a v době podpisu této smlouvy byly obě strany při plném vědomí a svéprávní. Strany podepsaly tuto smlouvu bez nátlaku.

Hradec Králové dne 24.4.2018

V Rychnově nad Kněžnou dne 24.4.2018

KXN CZ, s.r.o.
Řičařova 6/1/60 1
503 01 Hradec Králové
IČ: 28784111, DIČ: CZ28784111

zhotovitel

GYMNÁZIUM
Františka Martina Pelcla,
Rychnov nad Kněžnou,
Havlíkova 33 (5)

objednatel

POVĚŘENÍ

k zastupování dle smlouvy o dílo:


Objednatel: **Gymnázium Františka Martina Pelcla, Rychnov nad Kněžnou, Hrdinů odboje 36**

Ve smluvních věcech zastupuje objednatele Mgr. Petrem Kačírkem, ředitelem školy

k jednání ve věci vybavení odborné učebny a to v rozsahu dle Smlouvy o dílo, ve věci předání a převzetí učebny a dalších technických záležitostech.

pověřuje tímto pana: JAROSLAVA HOUSU

V Rychnově nad Kněžnou dne 24.4.2018


.....
GYMNÁZIUM
Františka Martina Pelcla,
Rychnov nad Kněžnou,
Hrdinů odboje 36 (5)

Za objednatele (razítko a podpis)

POVOLENÍ

k realizaci dle smlouvy o dílo:

Objednatel: **Gymnázium Františka Martina Pelcla, Rychnov nad Kněžnou, Hrdinů odboje 36**


dává souhlas zhotoviteli s realizací odborné učebny

v budově - adresa budovy: Hrdinů odboje 36, 516 11 Rychnov nad Kněžnou

ve stávající místnosti č.:

patro: PŘÍZEMÍ

V Rychnově nad Kněžnou dne 24.4.2018


.....
GYMNÁZIUM
Františka Martina Pelcla,
Rychnov nad Kněžnou,
Hrdinů odboje 36 (5)

Za objednatele (razítko a podpis)

POVĚŘENÍ

k zastupování dle smlouvy o dílo:

Zhotovitel: **KXN CZ, s.r.o.** se sídlem Hradec Králové, Říčařova 611/30, PSČ 503 01

pověřuje tímto pana: *Jakuba Bártu*

k jednání ve věci vybavení a to v rozsahu dle Smlouvy o dílo, ve věci předání a převzetí a dalších technických záležitostech v průběhu montáže.

Ve smluvních věcech zastupuje zhotovitele: pan Ing. Zdeněk Kotek

Hradec Králové dne *24. 4. 2018*

KXN CZ, s.r.o.
Říčařova 611/30
503 01 Hradec Králové
IČ: 26784111, DIČ: CZ26784111

.....
Za zhotovitele (razítko a podpis)

Celkem bez DPH	564 620,00 Kč
DPH 21%	118 570,20 Kč
Celkem s DPH	683 190,20 Kč

no	popis	no	celková cena bez DPH	DPH	cena celková s DPH	celková cena s DPH
1)	Učtelská řada stolu Učtelská řada stolu	1	56 400,00	21%	56 400,00	68 244,00
2)	Zidle pro učitele Zidle pro učitele	1	3 980,00	21%	3 980,00	48 15,80
3)	Žákovský stůl pro jednoho žáka Žákovský stůl pro jednoho žáka	28	5 700,00	21%	148 200,00	179 322,00
4)	Žákovská židle Žákovská židle	29	760,00	21%	22 040,00	26 660,40
5)	Laboratorní pracoviště Laboratorní pracoviště	1	235 870,00	21%	235 870,00	285 402,70
6)	Odkladací stůl k žákovskému pracovišti Odkladací stůl k žákovskému pracovišti	2	4 810,00	21%	9 220,00	11 156,20
7)	Skříň vysoká 80 Skříň vysoká 80	5	5 440,00	21%	27 200,00	32 912,00
8)	Skříň vysoká 70 Skříň vysoká 70	1	5 830,00	21%	5 830,00	7 054,30
11)	Doprava a montáž Doprava a montáž	1	55 880,00	21%	55 880,00	67 614,30

1 ks - Učtelská řada s přípravou pro výstavbu křeslel a síťové na PC - Učtelský stůl pro práci s rozměry 1100x700x76, s ztlumenou pro skříňku na PC tower a pro výstavbu na křeslel a síťové. Jako vzduchová konstrukce 40x20mm s kompozitovou úpravou. Základní deska s krycími z laminované dřevotřísky II. 18mm s odepnutými hranami ABS 0,5mm technologií PUR. Pracovní deska z postformované 0,38mm s odepnutými hranami ABS 2,0mm technologií PUR. Výstav pro klavírnice - Výstav pro klavírnice a myš montovaný do počítačových stůl. Rozměr výstavu je šířka 70cm, hloubka 39cm. Korpus z laminované dřevotřísky II. 18mm odepnutými hranami ABS 0,5mm technologií PUR. Čelní hrana hranou ABS 2,0mm technologií PUR. Skříňka pro PC tower uzamykatelná - Skříňka uzamykatelná v úhlovém provedení pro bezdrátový počítačový stůl, síťová na PC tower. Krycími z laminované dřevotřísky odepné ABS hranou 0,5mm technologií PUR. Úhlová úchytka uzamykatelná, otevírání 90° odepné hranou ABS 2,0mm technologií PUR. 3ks - Žákovský stůl jednolokální s krycími kabeleže - Žákovský stůl o rozměrech 1100x600x76cm. Kovová kostra stůlová podhází se dvěma příčnými vzhledem pracovní desky s kompaktní úpravou. Základní pracovní deska z laminované dřevotřísky II. 18mm s odepnutými hranami ABS, technologií PUR. Pracovní deska postformovaná II. 0,38mm, odepné 2mm ABS hranou technologií PUR. Rozvaděč kabeláže je veden tunelům v zámi části stolu pod pracovní deskou s uzamykatelným vyklápěním - přístup ze zadní strany stolu. 2 ks - Síťové přírady pro vedení sítě s kryčováním kabeláže - Síť o rozměrech 1100x600x76cm. Kovová kostra stůlová podhází se dvěma příčnými vzhledem pracovní desky s kompaktní úpravou. Základní pracovní deska z laminované dřevotřísky II. 18mm s odepnutými hranami ABS, technologií PUR. Pracovní deska postformovaná II. 0,38mm, odepné 2mm ABS hranou technologií PUR. Rozvaděč kabeláže je veden tunelům v zámi části stolu. 4 ks - Skříňka pro využití do stolu a kryčováním kabeláže - Korpus z laminované dřevotřísky II. 18mm odepné hranou ABS 0,5mm technologií PUR, uzamykatelná plná dvířka okrajová hranou ABS 2,0mm technologií PUR. Základní bly sádkak, dva přístavětelné police, vřítano do ráfe 16cm. 1ks Závěska 230V s předetovou ochranou. Přívod a zapojení měří ve střeche na místě instalace učebny.

Odkladací židle s kolečkami s potručkami, základní synchronní mechanismus, nákovánosť sedlace, nastavení síly protiváhy, výšková nastavení opěradla, mechanismus up-down, možnosť vyrazit sedlo, 4 úrovně ze sedlové pŕy, tzv. moulded foam, možnosť mechanismu SI k nastavení hĺbky sedla, možnosť mechanismu s nastavením úhlu a hĺbky sedla, TL, dŕeĎe beder regulovateľné opěrky LAS, vŕeĎe horné potručky, kolečka 0 65 mm, nosnosť 130 kg. Celková výška 96,5-116cm, hĺbka sedla 46-52cm, výška zadku 43-55cm, šírka 63cm, Záruka 60 mesiacu.

Žákovský stůl jednolokální s kryčováním kabeláže o rozměrech 1100x600x76cm. Kovová kostra stůlová podhází se dvěma příčnými vzhledem pracovní desky s kompaktní úpravou. Základní pracovní deska z laminované dřevotřísky II. 18mm s odepnutými hranami ABS, technologií PUR. Pracovní deska postformovaná II. 0,38mm, odepné 2mm ABS hranou technologií PUR. Rozvaděč kabeláže je veden tunelům v zámi části stolu pod pracovní deskou s uzamykatelným vyklápěním - přístup ze zadní strany stolu. 1ks Závěska 230V s předetovou ochranou. Přívod a zapojení měří ve střeche na místě instalace učebny.

Židle s křídly žákovská ústřední - přehoditelná. Kovová konstrukce z ocelového plechu, šířka 382x0 mm, lakovaná, předkrytými burovní (formací) měří stůl, jsou usazeny přístavětelnými koncovkami s řezy podložkami, které flumí hřuk a napětí potručky. Sedlak a opěrka jsou vyrobené ze 7-tvrsté ocelové trvanlivé předtř. žárohodné upravené kvalitním polyuretanovým lky. Sedlak a opěrky jsou připevněny v konstrukci podtlakovými švy průměru 5 mm. Židle jsou ústřední.

4 ks - Laboratorní žákovské pracoviště (okrajová), čtyřlístek - Laboratorní stůl žákovský okrajový s rozměry 1120x1300x90cm z jehlekové konstrukce 40x20mm s kompaktní úpravou. Děti boky a vyklápění rozvodů měří z laminované dřevotřísky II. 18mm s odepnutými hranami ABS 0,5mm technologií PUR, jsou sádkak do uzatčené kovové konstrukce chráněné desky ze sítě s čtyř stran. Pracovní deska kompaktní rozvaděč II. 12mm s hranou v tvaru korbátka. 2 ks - Laboratorní žákovské místo pro předtř. úpravou, kompaktní rozvaděč - Žákovský laboratorní mycí stůl s rozměry 850x1000x90cm z jehlekové konstrukce 40x20mm s kompaktní úpravou. Kryčováním rozvodů měří z laminované dřevotřísky II. 18mm vzhledem do uzatčené kovové konstrukce chráněné ze vřítaných stůl s odepnutými hranami ABS 0,5mm technologií PUR. Pracovní deska kompaktní rozvaděč II. 12mm. Příprava pro spraci úpravu úřadu. 4 ks - DŕeĎe kamenný 4x4x4cm - PŕeĎeĎe z vysokej chemickej odolnej kamennj vysokej kvality 4x4x4cm s vysokej odolnosťou dŕeĎeĎe s prŕisŕušením. 8 ks - Skříňka do laboratorního stolu s čtyřmi zásuvkami s centrálním zámkem - Skříňka se čtyřmi zásuvkami s centrálním zámkem, korpus s rozměry 550x1150x810mm. Korpus a nářez z laminované dřevotřísky II. 18mm odepné 0,5mm ABS hranou technologií PUR. Dva zásuvkové skřepě 2mm ABS hranou technologií PUR. Závěsky na průmyslových pro výšší zářeĎe, s centrálním zámkem. Sout s 18cm sádkakými nožičkami. 4 ks - Skříňka do laboratorního stolu se zásuvkami a dvířky - Rozměr 450x600x760mm. Korpus z laminované dřevotřísky II. 18mm odepné 0,5mm ABS hranou technologií PUR, v horní části s uzamykatelnou zásuvkou na průmyslových a ve spodní části s průřetem na pomůcky s uzamykatelným dvířky. Dvířka a řeĎe z křídly odepné 2mm ABS hranou technologií PUR. Jedná přístavětelná police. Sout se sádkakými nožičkami. 4 ks - Police dvacípřístavětelná na laboratorní pracoviště se síťovky, pracovní deska kompaktní rozvaděč - Laboratorní dvoucípřístavětelná police na laboratorní stůl s rozměry 1120x1200x80cm z jehlekové konstrukce 40x20mm s kompaktní úpravou. Pracovní deska kompaktní rozvaděč II. 12mm s hranami ve tvaru korbátka.

Žákovské pracoviště, bez měří, dvoumístné s rozměry 1130x650x76cm z jehlekové konstrukce 40x20mm s kompaktní úpravou, na roklifikačních nožičkách. Bez zadní desky, pracovní deska postformovaná II. 0,38mm, odepné 2mm ABS hranou technologií PUR.

Skříň vysoká 80 - Rozměr 840x650x200mm. Korpus z laminované dřevotřísky II. 18mm odepné hranou ABS 0,5mm technologií PUR, uzamykatelná plná dvířka okrajová hranou ABS 2,0mm technologií PUR. Základní bly sádkak s 60 polcom-protišední deska pro uzamčení. Při polcom-protišední. Stavětelné nožičky se sádkakem.

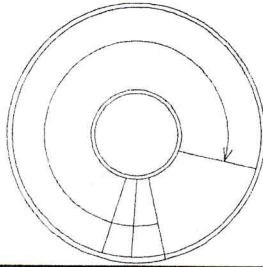
Skříň vysoká 70 - Rozměr 840x650x200mm. Korpus z laminované dřevotřísky II. 18mm odepné hranou ABS 0,5mm technologií PUR, uzamykatelná plná dvířka okrajová hranou ABS 2,0mm technologií PUR. Základní bly sádkak s 60 polcom-protišední deska pro uzamčení. Při polcom-protišední. Stavětelné nožičky se sádkakem.

Měřicí pracovní desky 0,38 pracovní a odkladací plochy vyrobeny z kompaktních desek II. 12mm s hranou ve tvaru korbátka, s úpravou pracovní deskou, s odrazní dŕeĎe SEFA 3-2010 odst. 2.1. (EXPOZICE 94) kyselina fluorovodíková 48% - stupeň 1 vynikající, kyselina dusičná 70% - stupeň 0 bez účinku, kyselina octová 99% - stupeň 0 bez účinku, kyselina chromová 60% - stupeň 0 bez účinku, vřítan na hravěrné 90% - stupeň 0 bez účinku, vřítan na chlorovodík 37% - stupeň 0 bez účinku, kyselina dusičná 30% - stupeň 0 bez účinku, kyselina kyselinová 85% - stupeň 0 bez účinku, kyselina sírová 33% - stupeň 0 bez účinku, rozřek kyseliny sírové 33% - vřítaný dŕeĎe 70% (1:1) - stupeň 2 dobré, odkladací mŕeĎe opŕeĎeĎe vŕeĎe 4500 dŕeĎe EN 438-2, bod 10, modul prŕozřiti E. EN ISO 128: 10000 Mpa.

Parametry kompaktních pracovních desek:

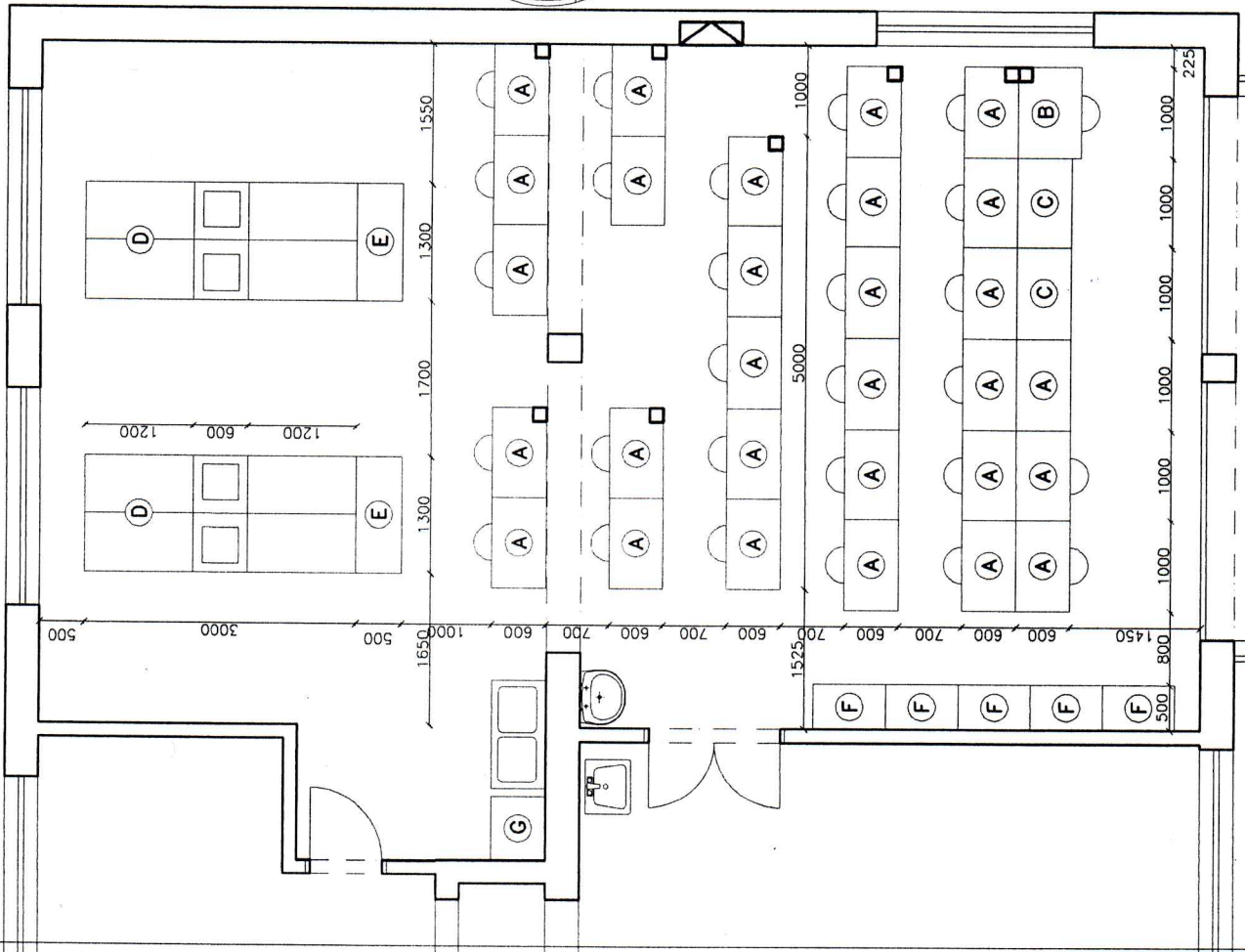
KXN CZ, s.r.o.
RiĎařovŕ 611/30
503 01 Hradec Krŕlovŕ
IĎ: 28784111, DIĎ: CZ228784111

- A** Ždovkový stůl jednodílný 1000x600x760mm ... 29 ks
– umožňuje rozvod kabeláže
- B** Učiteliská katedra 1000x700x760 ... 1ks
– se skříňkou pro PC tower
– s výsušem pro klávesnici a myš
– umožňuje rozvod kabeláže
- C** Ždovkový stůl s přípravou pro vložení skříně 1000x600x760 ... 2ks
– umožňuje rozvod kabeláže
- D** Ždovkové pracoviště oboustranné 2ks :
– laboratorní stůl 1200x1300x900mm ... 2ks/1 pracoviště
– dřez kameninový 450x450mm ... 2ks/1 pracoviště
– police dvoupatrové 1200x290x600mm ... 2ks/1 pracoviště
– napojení na teplou a studenou vodu, napojení na kanalizaci
- E** Odkladací stůl 1200x500x760mm ... 2ks
- F** Skříň 800x500x2000mm ... 5ks
- G** Skříň 700x600x2000mm ... 1ks



Napojení elektro : Přívod 230V – kabel 3Cx2,5 v trubce Monoflex v drážce v podlaží.
vnitřní průměr 16mm
jištění 16A přes proudový chránič.
Kabel bude v délce 4m vytažen nad podlahou

Napojení stolu D : Přívod vody 1/2" ukončit kohoutem 300mm nad podlahou
Kanalizace DN 50 ukončit 300mm nad podlahou



VED.PROJEKTANT	Ing. Pavel Brandejs	pinko Rychnov nad Kněžnou
VYPRACOVAL	Ing. Pavel Brandejs	
INVESTOR	Gymnázium F.M.Pelica, Hradní odboje 36, RK	FORMÁT 2xA4
MÍSTO	Hradní odboje 36, Rychnov n.Kn.	PARÉ
AKCE		DATUM 03.2018
		STUPEŇ
OBSAH	BIOLOGIE DĚTEM Biologická laboratoř	Č.ZAKÁZKY
		MĚŘÍTKO 1:50
		Č.VÝK. 1

Příloha č. 1 smlouvy o dílo

Předmět smlouvy: Biologie dětem – vnitřní úpravy

**Projekt: „Biologie dětem“ zaregistrovaný pod číslem
CZ.06.4.59/0.0/0.0/16_075/0007293**

Zhotovitel (KXN CZ, s.r.o., Říčařova 611/30, Hradec Králové, IČ: 28784111) je povinen uchovávat veškerou dokumentaci související s realizací projektu včetně účetních dokladů minimálně do konce roku 2028. Pokud je v českých právních předpisech stanovena lhůta delší, musí ji žadatel/příjemce použít. Každá faktura musí být označena číslem projektu. Dodavatel je povinen minimálně do konce roku 2028 poskytovat požadované informace a dokumentaci související s realizací projektu zaměstnancům nebo zmocněncům pověřených orgánů (CRR, MMR ČR, MF ČR, Evropské komise, Evropského účetního dvora, Nejvyššího kontrolního úřadu, příslušného orgánu finanční správy a dalších oprávněných orgánů státní správy) a je povinen vytvořit výše uvedeným osobám podmínky k provedení kontroly vztahující se k realizaci projektu a poskytnout jim při provádění kontroly součinnost.

V Rychnově nad Kněžnou dne 24. 4. 2018

KXN CZ, s.r.o.
Říčařova 611/30
Hradec Králové
IČ: 28784111, IČD: CZ28704111



Zhotovitel

**GYMNÁZIUM
Františka Martina Pelcla,
Rychnov nad Kněžnou,
Hradův občas 36 (5)**



Objednatel