

SKLONOVÉ POMĚRY

DRENÁŽ

KÓTY NIVELETY

KÓTY PŮVODNÍHO TERÉNU

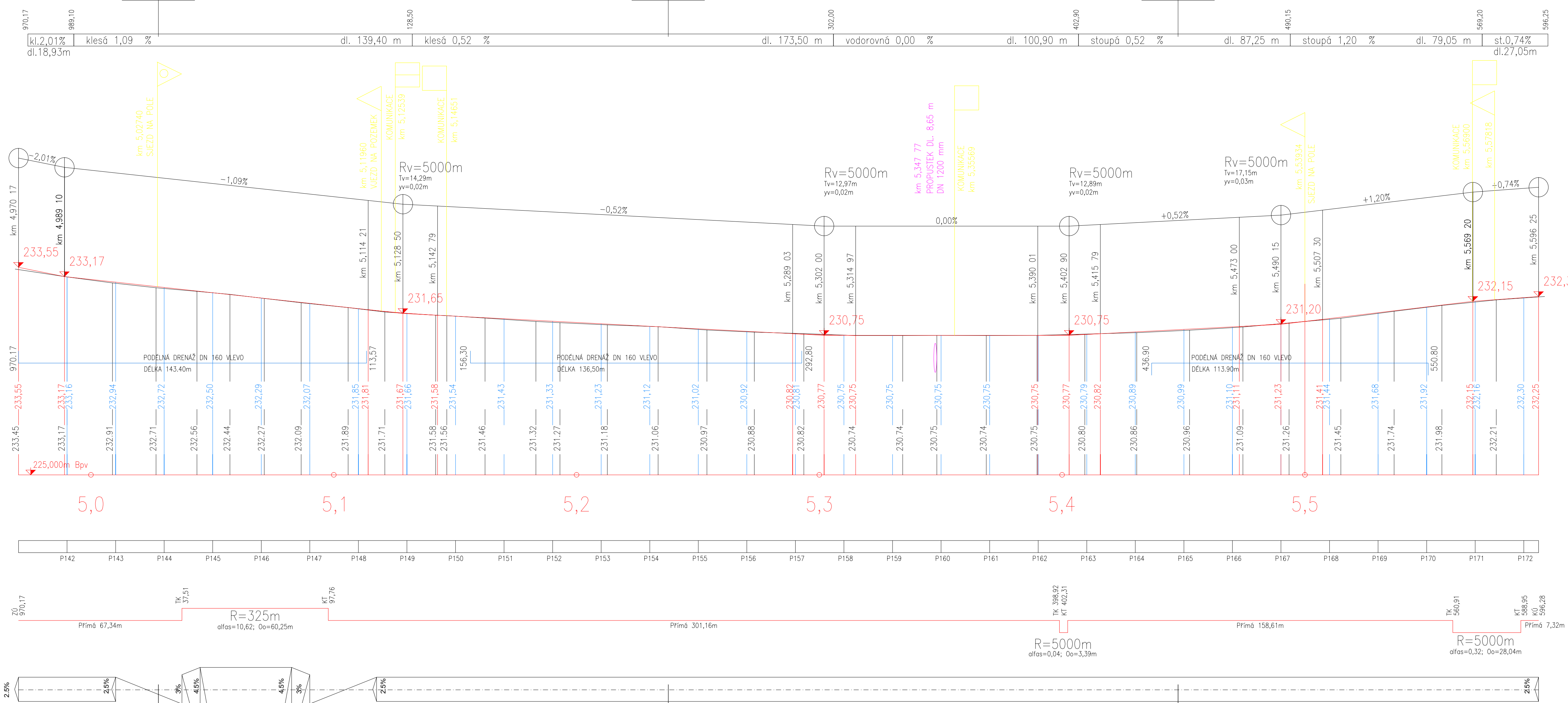
SROVNÁVACÍ ROVINA


VZDÁLENOST PŘ. ŘEZŮ

OZNAČENÍ PŘÍČNÝCH ŘEZŮ

SMĚROVÉ POMĚRY

KLOPENÍ VOZOVKY



SOUŘADICOVÝ SYSTÉM: JTSK VÝŠKOVÝ SYSTÉM: BALT p.v.		10/2018
± 0.000 = m n.n.		Index	Změna	Datum
Vypracoval: Ing. Rotheová I.	Kontroloval: Ing. Kučera M.	 VDI PROJEKT s.r.o. vodochospodářská a dopravní infrastruktura Petrohradská 216/3, 101 00 Praha 10		
Zodpovědný projektant: Ing. Kučera M.	Hlavní inženýr projektu: Ing. Kučera M.			
Akce:		Investor:		
II/327 CHLUMEC NAD CIDLINOU - ZÁBĚDOV		Královéhradecký kraj Pivovarské nám. 1245/2, Hradec Králové 50003		
Objekt:		Město: Chlumec n.Cidlinou	Kraj: Královéhradecký	
SO 106 - ÚSEK 6; km 4,970 17 - km 5,596 25		Technická zpráva	Formát: 5xA4	
Profese: Dopravní stavby		Stupeň: PDPS	Měřítko: 1:1000/100	
Název výkresu:		Číslo zakázky: 55/17	Paré	
PODÉLNÝ PROFIL, ÚSEK 6		Číslo výkresu: C.6.2.2		