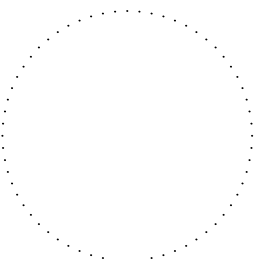


ÚSP pro mládež Kvasiny

MÍSTO STAVBY
LOCATION
Jelínkova 918, Kostelec nad Orlicí

INVESTOR
INVESTOR
Královéhradecký kraj
Přirovské náměstí 1245
500 03 Hradec Králové

KONCEPČNÍ ARCHITEKT
CONCEPT ARCHITECT
KARLÍNBLK
ARCHITEKT & PROJEKTANTI
Pernerova 659/31a
186 00 Praha 8 - Karlín
www.karlínblok.cz



GENERALNÍ PROJEKTANT
GENERAL PLANNER
Ing. Petr Jileček
ARCHITEKT & PROJEKTANTI
ARCHITECT PROJECT
KARLÍNBLK, s.r.o.
Pernerova 659/31a
Praha 8 - Karlín
186 00
www.karlínblok.cz

ZPRACOVATEL
RESPONSIBLE DESIGNER
Ing. Roman Máz
VÝKONOVATEL
DRAWING BY
Ing. Tomáš Musil
KONTROLA
CHECKED BY
Ing. Petr Jileček

ČÍSLO ZÁKAZY
PROJECT REF.
16-008

STUPĚŇ DOKUMENTACE
DOCUMENTATION STAGE
DOKUMENTACE PRO PROVEDENÍ STAVBY
DOKUMENTATION FOR CONSTRUCTION

ČÁST
SECTION
D1 DOKUMENTACE STAVEBNÍCH OBJEKTŮ

OBJEKT (SO)
PROJECT (SO)
SO-01 Rodinný dům

Díl
PART
ÚSP pro mládež Kvasiny

PROJEKČNÍ DÍL
PROJECT
090 SLABOPROUD

DĚLENÍ
STRUCTURE
ESL

ČLENĚNÍ
STRUCTURE

NÁZEV VÝKRESU
DRAWING DESCRIPTION
PŮDORYS 1.NP

DATUM
DATE
05/2016

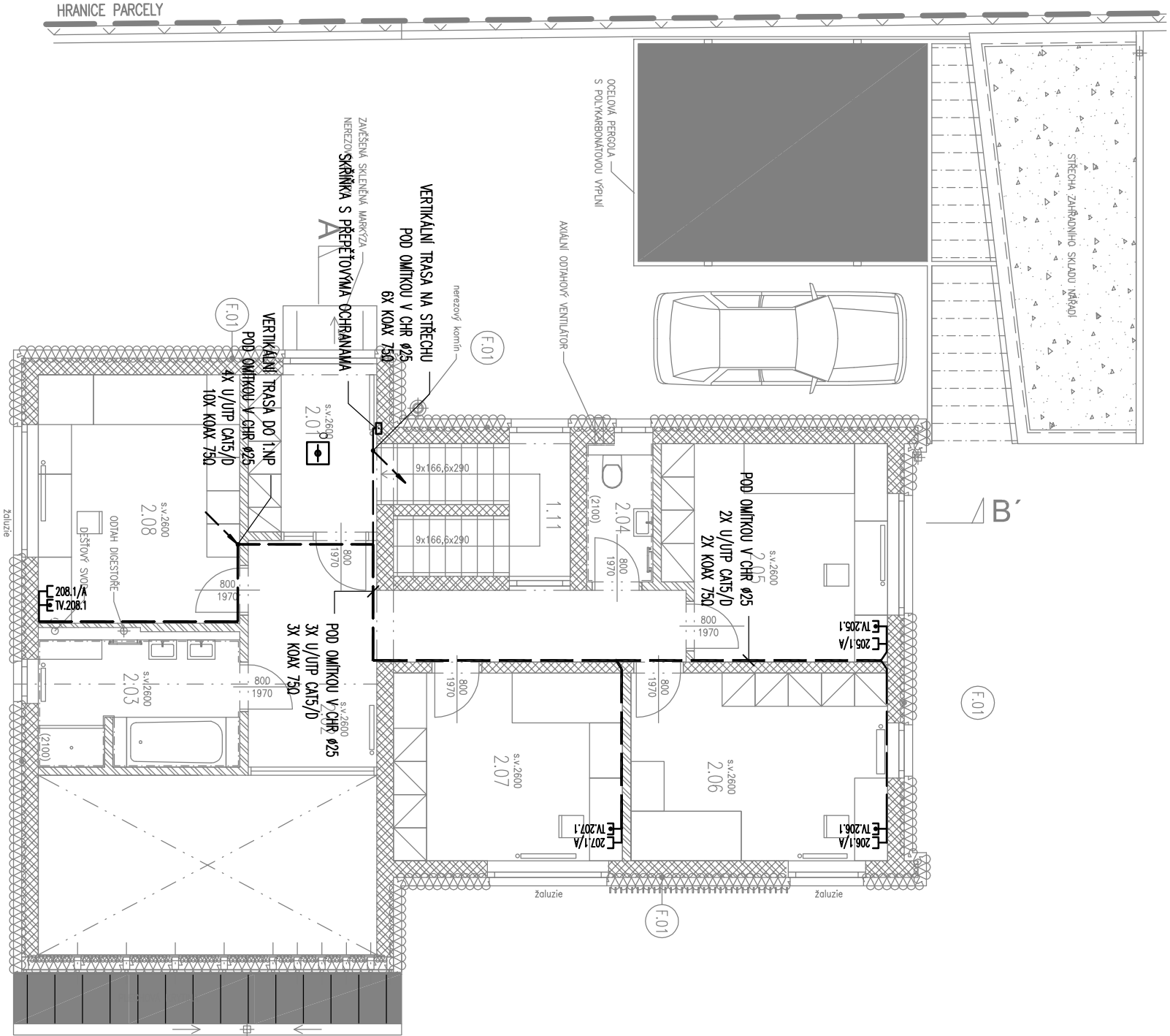
ČÁST
SECTION
D1 SO-01

LEGENDA SYMBOLŮ

OZNAČENÍ TYP	ŠTÍTEK ROZVADOČE
☐	MAŠTINNÝ ROZVADOČ
↔	INTERKOM AUDIO S 1 TLAČÍTKEM
📠	VIDEOTELEFON
⌋	ZÁSUVKA UKS 1xRJ45
⌋	ZÁSUVKA MATV T/TV/SAT
🔊	AUTOMATICKÝ HLASIČ POŽÁRU

POZNÁMKY

- NAPĚŤOVÁ SOUSTAVA:
 - NAPÁJENÍ HLAVNÍCH ČÁSTÍ: 1+N+PE 230V/50Hz T-N-S
 - PERIFERIE
– UKS, CCTV 48Vdc
- OCHRANA PŘED NEBEZPEČNÝM DOTYKOVÝM NAPĚTÍM JE PROVEDENA V SOULADU S ČSN 33 2000–4–41.
 - OCHRANA ŽIVÝCH ČÁSTÍ – KRYTÍM, IZOLACÍ.
 - OCHRANA NEŽIVÝCH ČÁSTÍ – AUTOMATICKÝM ODPOJENÍM OD ZDROJE, DVOUJITOU IZOLACÍ.
- OCHRANA PROTI PŘEPĚTÍ JE PROVEDENA NA JEDNOTLIVÝCH NAPÁJECÍCH PŘÍMODOCH PŘEPĚŤOVNÍM OCHRANAMI 3. STUPNĚ.
- PŘI SOUBĚHU SLABOPROUDNÉHO VEDENÍ SE SILNOPROUDNÝM VEDENÍM JE Z INSTALAČNÍHO HLEDISKA NUTNÉ DODRŽET MINIMÁLNÍ ODSTUPY DLE ČSN 342300.



POZNÁMKY