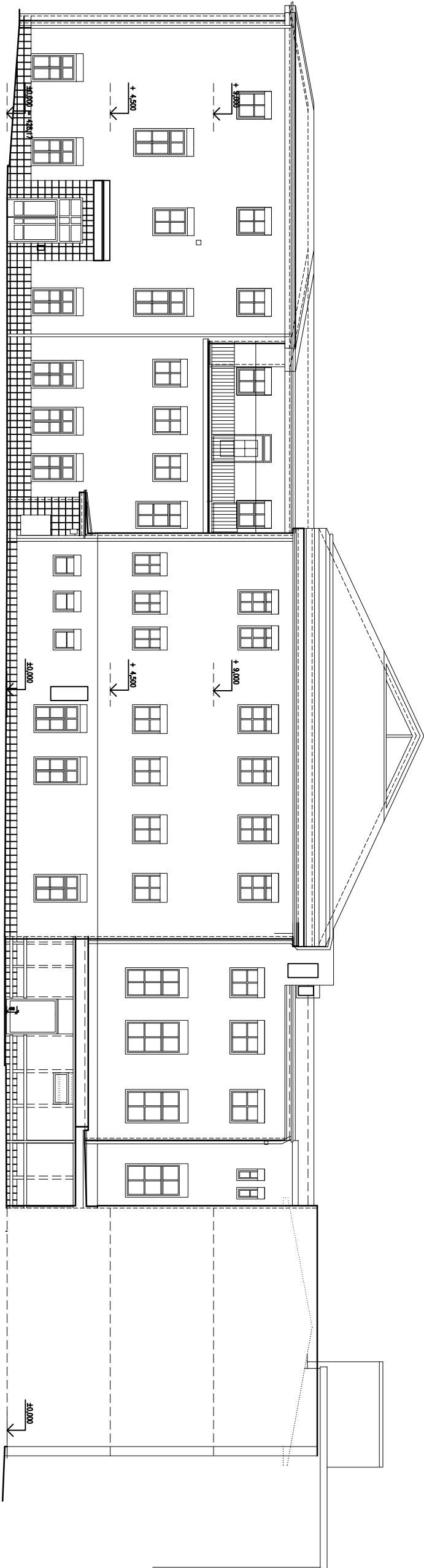


OBLASTNÍ NEMOCNICE TRUTNOV



HLAVNÍ BUDOVA - JIŽNÍ KŘÍDLO

HLAVNÍ BUDOVA - VÝCHODNÍ KŘÍDLO

± 0,000 = 428,170 m n. m., VÝŠKOVÝ SYSTÉM B.p.v.

ZODPOVĚDNÝ PROJEKTANT	VYPRACOVAL	KONTROLOVAL	<div>TEKTUM</div> architektonicko – inženýrská společnost s r. o. Horská 72 541 01 TRUTNOV	
STAVEBNÍ ČÁST	STATIKA			
ING. JIŘÍ SVATOŇ		HANA SVATOŇOVÁ		
KRAJ:	KRALOVÉHRADECKÝ	OBEC:	TRUTNOV	
INVESTOR:KRALOVÉHRADECKÝ KRAJ,PÍVOVARSKÉ NÁM. 1245,HRADEC KRALOVÉ				
HLAVNÍ BUDOVA – VENKOVNÍ ŽALUZIE			ČÍSLO ZAKÁZKY	562/18
ON TRUTNOV			DRUH PROJEKTU	PROJEKT
JIŽNÍ KŘÍDLO			DATUM	05/2018
STAVEBNĚ ARCHITEKTONICKÉ ŘEŠENÍ			FORMÁT A4	2
			MĚŘÍTKO	1 : 200
POHLED VÝCHODNÍ – JIŽNÍ KŘÍDLO – NOVÝ STAV				AR 12A