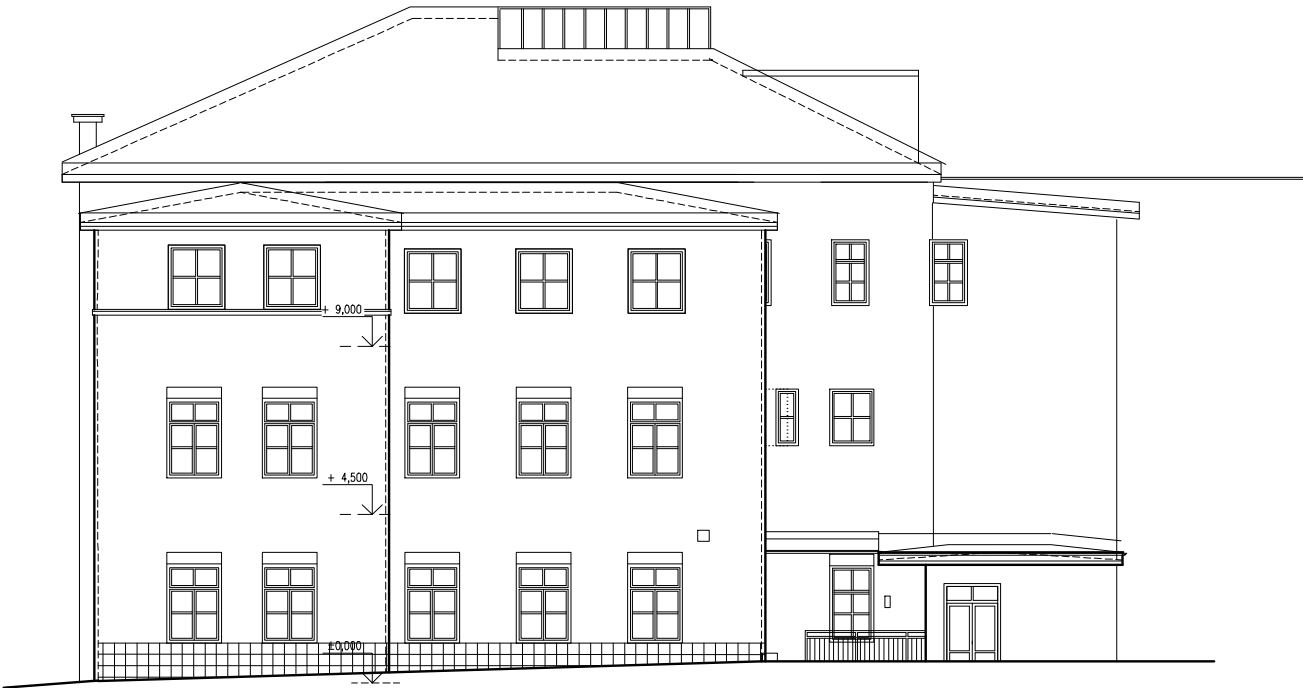


OBLASTNÍ NEMOCNICE TRUTNOV

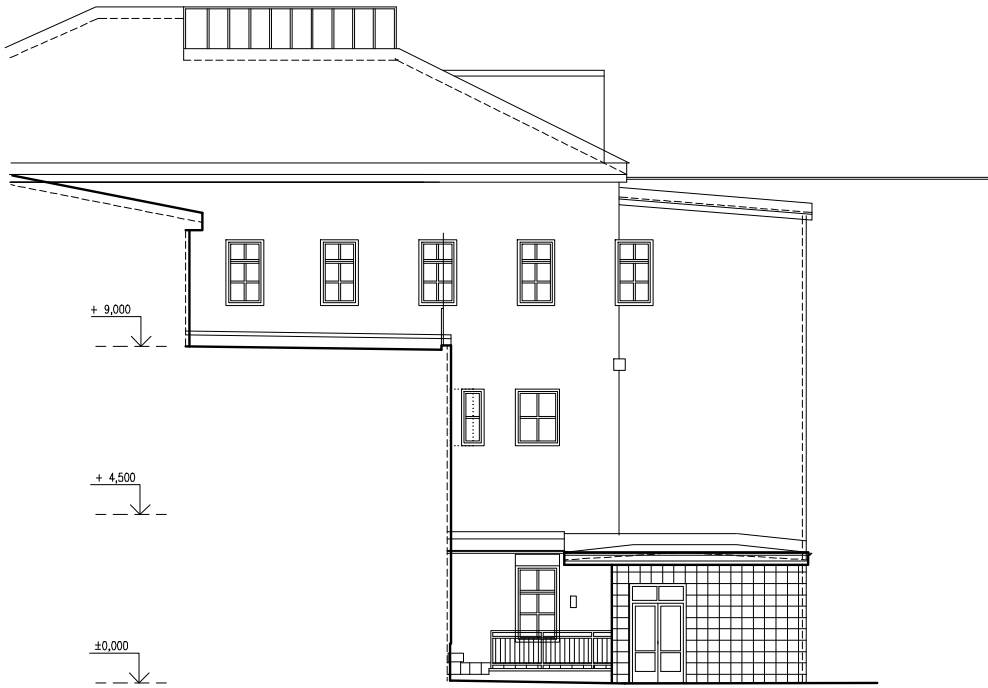
POHLED JIŽNÍ – ZE DVORA



HLAVNÍ BUDOVA - JIŽNÍ KŘÍDLO

POZNÁMKY:
— OKNA VE 3. NP (DĚTSKÉ ODDĚLENÍ) JSOU OPATŘENA MŘÍŽEMI, ŽALUZIE BUDOU UMÍSTĚNY NA FASÁDU NAD OKNO
— OKNO V 1. NP (POKLADNA) JE OPATŘENO MŘÍŽÍ, ŽALUZIE BUDOU UMÍSTĚNY PŘED MŘÍŽÍ,
BUDE NUTNO UPRAVIT OPLECHOVÁNÍ PRÍSTŘESKU A ZKRÁTIT ŽLAB

POHLED ZE DVORA – VSTUP DO JIŽNÍHO KŘÍDLA



HLAVNÍ BUDOVA - JIŽNÍ KŘÍDLO

± 0,000 = 428,170 m n. m., VÝŠKOVÝ SYSTÉM B.p.v.

ZODPOVĚDNÝ PROJEKTANT		VYPRACOVAL	KONTROLOVAL	<div>TEKTUM</div> <div>architektonicko – inženýrská společnost s r. o.</div> <div>Horská 72</div> <div>541 01 TRUTNOV</div>	
STAVEBNÍ ČÁST	STATIKA				
ING. JIŘÍ SVATOŇ		HANA SVATOŇOVÁ	ING. JIŘÍ SVATOŇ		
KRAJ: KRALOVEHRADECKÝ		OBEC: TRUTNOV			
INVESTOR:				ČÍSLO ZAKÁZKY	562/18
HLAVNÍ BUDOVA – VENKOVNÍ ŽALUZIE ON TRUTNOV JIŽNÍ KŘÍDLO STAVEBNĚ ARCHITEKTONICKÉ ŘEŠENÍ				DRUH PROJEKTU	PROJEKT
				DATUM	05/2018
				FORMÁT A4	2
				MĚŘÍTKO	1 : 200
POHLED JIŽNÍ – JIŽNÍ KŘÍDLO				AR 14	