
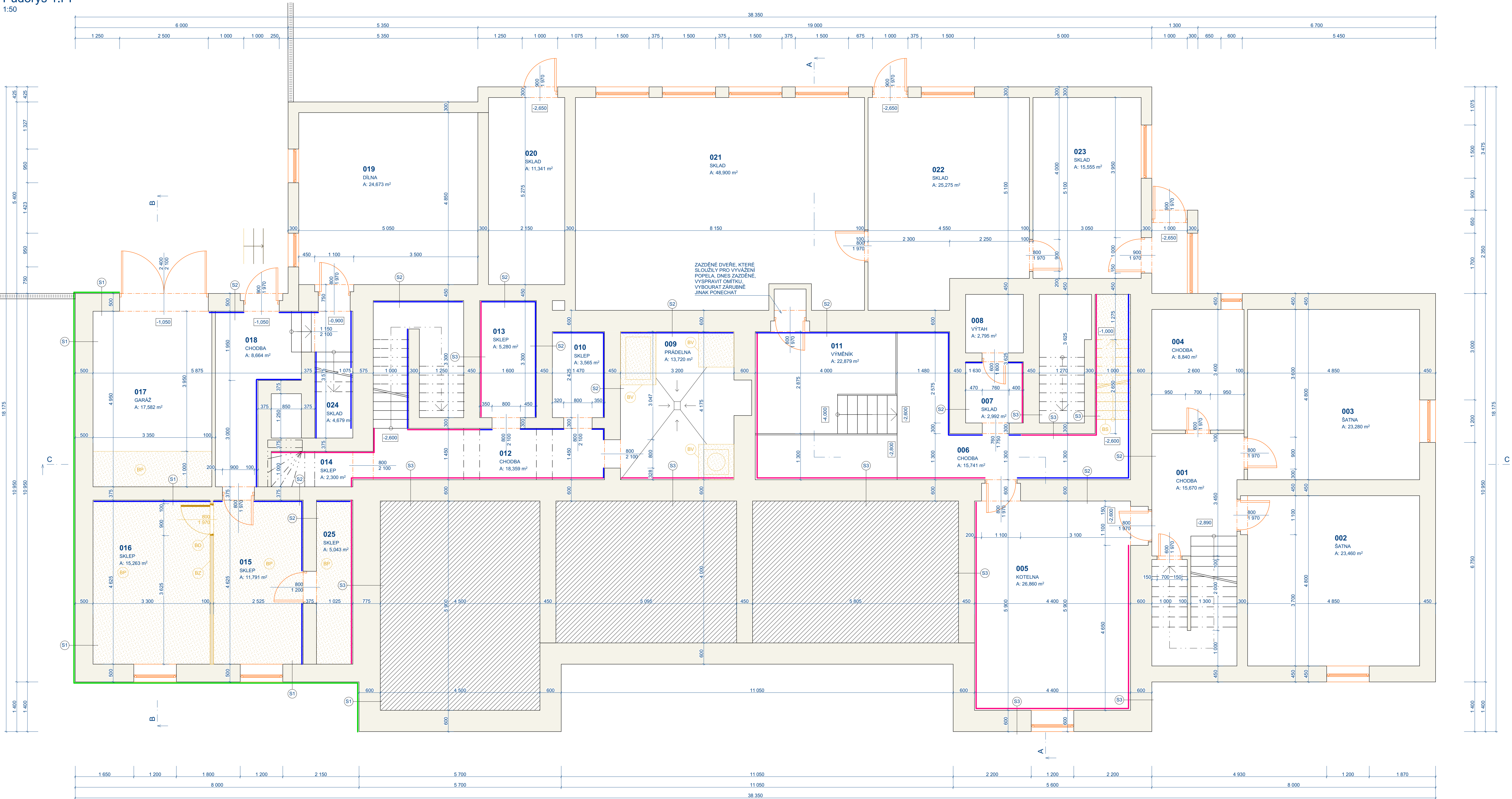


# D.1.1.1 - TECHNICKÁ ZPRÁVA

**±0,000 = STÁVAJÍCÍ PODLAHA V 1.NP**

Autor projektu:	VODIZOL, s.r.o.			
Vedoucí projektant:	Ing. Jiří Slánský			
Zodpovědný projektant:	Ing. Jiří Slánský			
Vypracoval:	Ing. Tadeáš Vodička			
Kraj : Královohradecký kraj	M.Ú. : Náchod			
Investor : PPP a spec. pedagogické centrum KHK, Na Okrouhlíku 1371, Hradec Králové			Stupeň PD :	DPS
Akce : <b>Nové hydroizolace suterénu objektu PPP v Náchodě</b> ARCHITEKTONICKO STAVEBNÍ ČÁST			Datum :	10.12.2017
			Měřítko :	
			Formát :	x A4
Název : <b>TECHNICKÁ ZPRÁVA</b>			Číslo výkresu :	<b>D.1.1.1</b>



## LEGENDA MATERIÁLŮ

	STÁVAJÍCÍ KONSTRUKCE
	SANAČNÍ OMÍTKA
	TĚSNÍCÍ OMÍTKA
	KONSTRUKCE Z PROSTÉHO BETONU
	NASYPANÁ ZEMINA
	ŠTĚRK FR. 4-8 mm
	ŠTĚRK FR. 8-16 mm
	ŠTĚRK FR. 0-63 mm
	ROSTLÝ TERÉN
	KÓTA VÝŠKOVÉ ÚROVNĚ ČISTÉ PODLAHY
	SKLADBY KONSTRUKCÍ, OZNAČENÍ PRVKŮ - viz TABULKY
	BOURANÉ KONSTRUKCE
	VYBOURÁNÍ SCHODIŠTĚ VČETNĚ OPRAVY ZDIVA A PODLAHY
	VYBOURÁNÍ DVEŘÍ A ZÁRUBNÍ
	VYBOURÁNÍ ZAŘÍZENÍ - ZDĚNÉ A BETONOVÉ VYBAVENÍ PRADELNY, VČETNĚ ZASPRAVENÍ PODLAHY A STĚN
	VYBOURÁNÍ ZDIVA VČETNĚ OPRAVY ZDIVA A PODLAHY

## LEGENDA SKLADEB


	SANAČNÍ ŠTUK, TL. 3 mm SANAČNÍ OMÍTKA, TL. 20 mm STÁVAJÍCÍ OČISTĚNÉ ZDIVO 2x MODIFIKOVANÁ ASPALTOVÝ PÁS TL. 4 mm GEOTEXTILIE, 300 g/m² NOPOVÁ FOLIE, VÝŠKA NOPU 8 mm SOLIVRSTVÍ ZEMINY ZDIVO BUDE OPATŘENO NOVOU VODOKOVNOU HYDROIZOLACÍ HYDROIZOLACE BUDE PROVEDENA U STŘOPU I PŘI POMOCI CHEMICKÉ KREMŮVÉ INJEKTÁŽE
	SANAČNÍ ŠTUK, TL. 3 mm SANAČNÍ OMÍTKA, TL. 20 mm KOTVÍCÍ SANAČNÍ PROSTŘÍK, POKRYTÍ 70% STÁVAJÍCÍ OČISTĚNÉ ZDIVO ROSTLÁ ZEMINA
	BETONOVÁ DLAŽBA, TL. 80 mm KLADEČÍ VRSTVA FR. 4 - 8 mm, TL. 30 mm DRCENÉ KAMENIVO 8 - 16 mm, TL. 50 mm DRCENÉ KAMENIVO 0 - 63 mm, TL. 350 mm ROSTLÁ ZEMINA
	BETONOVÁ MAZANINA, TL. 75 mm TEPELNÁ IZOLACE TL. 100 mm BETONOVÁ MAZANINA TL. 75 mm ROSTLÁ ZEMINA
	SANAČNÍ ŠTUK, TL. 3 mm SANAČNÍ OMÍTKA, TL. 20 mm KOTVÍCÍ SANAČNÍ PROSTŘÍK, POKRYTÍ 70% STÁVAJÍCÍ OČISTĚNÉ ZDIVO ROSTLÁ ZEMINA ZDIVO BUDE OPATŘENO NOVOU VODOKOVNOU HYDROIZOLACÍ HYDROIZOLACE BUDE PROVEDENA U PODLAHY 1.PP POMOCÍ CHEMICKÉ KREMŮVÉ INJEKTÁŽE

Tabulka místnosti 2.NP		
Č.	Název místnosti	Plocha (m2)
001	CHODBA	15,67
002	ŠATNA	23,46
003	ŠATNA	23,28
004	CHODBA	8,84
005	KOTELNA	26,86
006	CHODBA	15,74
007	SKLAD	2,99
008	VÝTAH	2,79
009	PRADELNA	13,72
010	SKLEP	3,56
011	VÝMĚNÍK	22,88
012	CHODBA	18,36
013	SKLEP	5,28
014	SKLEP	2,30
015	SKLEP	11,79
016	SKLEP	15,26
017	GARÁŽ	17,58
018	CHODBA	8,66
019	DILNA	24,67
020	SKLAD	11,34
021	SKLAD	48,90
022	SKLAD	25,28
023	SKLAD	15,56
024	SKLAD	4,68
025	SKLEP	5,04
		374,49 m²

## POZNÁMKY

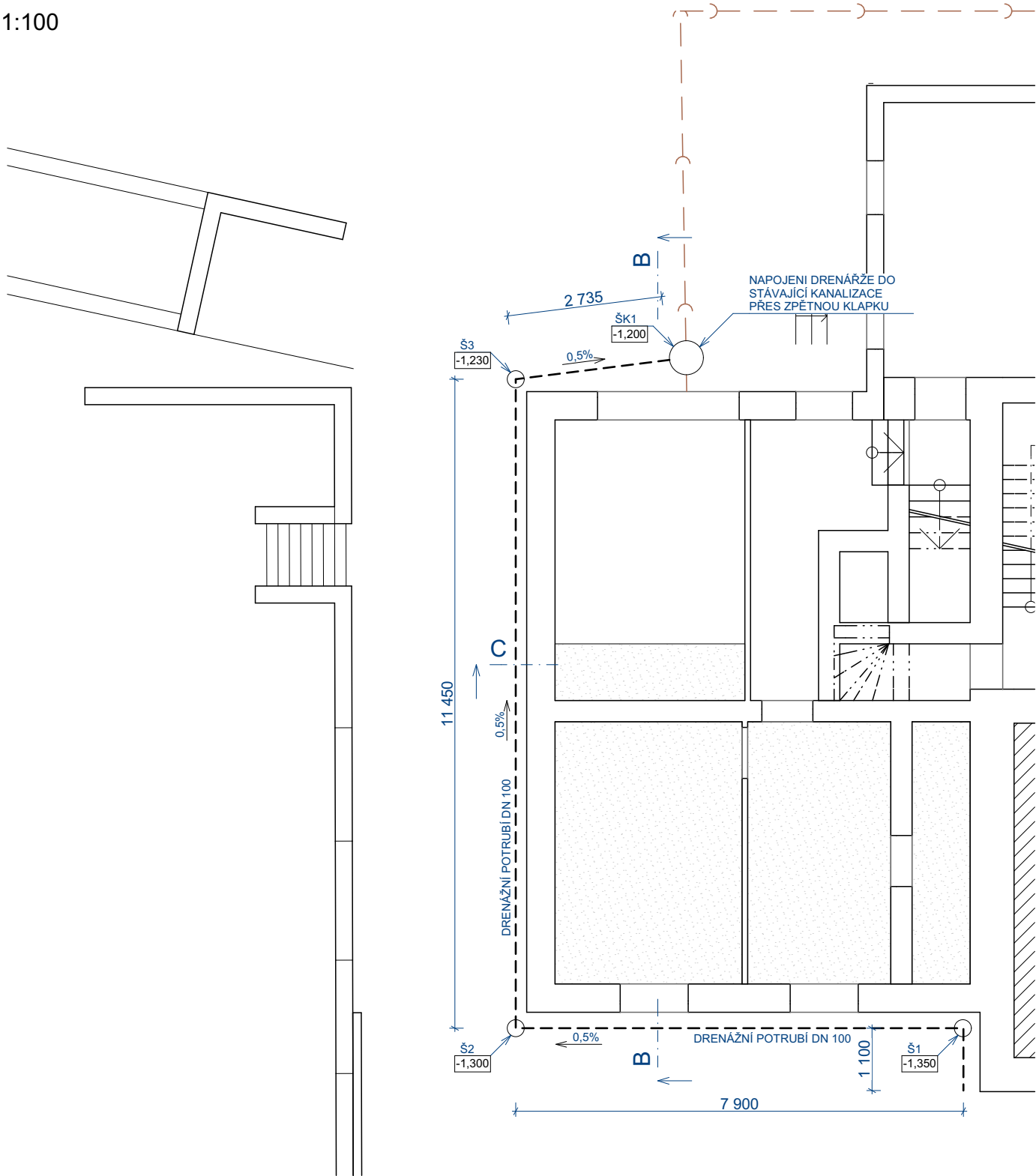
- OBECNÉ POZNÁMKY:
- PROSTUPY JEDNOTLIVÝCH PROFESÍ (VZT, ŽIT, UT, ELEKTRO,...) MUSÍ BÝT ŘÁDNĚ ZAIZOLOVÁNY DLE TECHNICKÉHO PŘEDPISU VÝROBCE HYDROIZOLACE
  - PŘED ZAČÁTKEM PRACÍ NA TERÉNNÍCH ÚPRAVÁCH VČETNĚ KOMUNIKACÍ A ZPEVNĚNÝCH PLOCH JE NUTNÉ, ABY BYLY V TERÉNU VYTÝČENY JEDNOTLIVÉ INŽENÝRSKÉ SÍTĚ, ABY NEDOŠLO K JEJICH POŠKOZENÍ, POPŘÍPADĚ MUSÍ DOJÍT K JEJICH PŘELOŽENÍ

±0,000 = STÁVAJÍCÍ PODLAHA V 1.NP

Autor projektu:		VODIZOL, s.r.o.	 <b>izolace vlnkého zdiva</b>		
Vedoucí projektant:		Ing. Jiří Slánský			
Zodpovědný projektant:		Ing. Jiří Slánský			
Vypracoval:		Ing. Tadeáš Vodička			
Kraj : Královohradecký kraj		M.Ú. : Náchod			
Investor : PPP a spec. pedagogické centrum KHK, Na Okrouhliku 1371, Hradec Králové				Stupeň PD :	DPS
Akce :				Datum :	10.12.2017
<b>Nové hydroizolace suterénu objektu PPP v Náchodě</b>				Měřítko :	1:50
ARCHITEKTONICKO STAVEBNÍ ČÁST				Formát :	x A4
Název : <b>Púdorys 1.PP</b>				Číslo výkresu :	<b>D.1.1.2</b>

# PŮDORYS DRENÁŽE A VÝKOPŮ

1:100



## POZNÁMKY

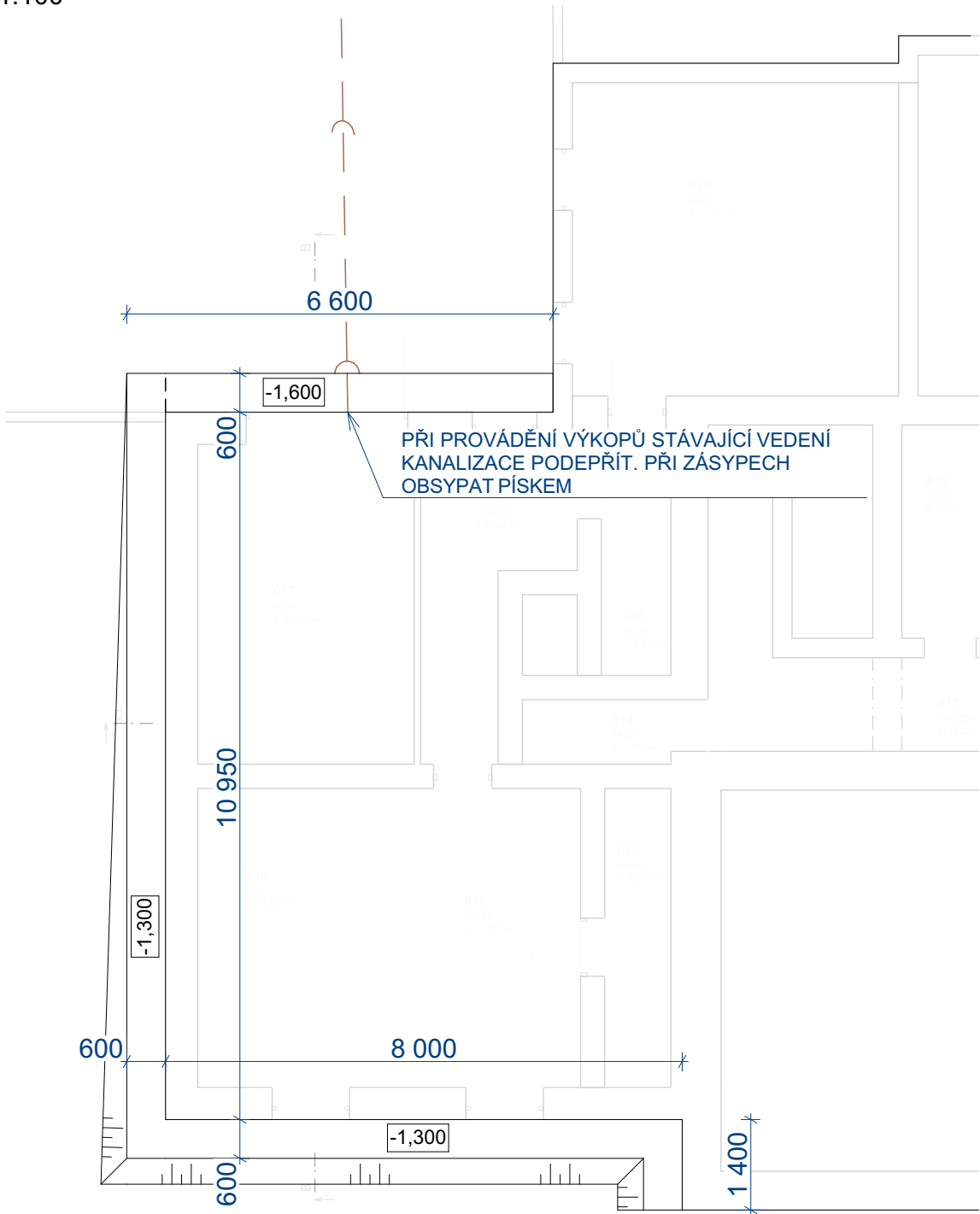
- INŽENÝRSKÉ SÍTĚ JSOU ZAKRESLENY POUZE ORIENTAČNĚ
- PŘED ZAHÁJENÍM VÝKOPOVÝCH PRACÍ NA VČETNĚ KOMUNIKACÍ A ZPEVNĚNÝCH PLOCH JE NUTNÉ, ABY BYLY V TERÉNU VYTÝČENY JEDNOTLIVÉ INŽENÝRSKÉ SÍTĚ, ABY NEDOŠLO K JEJICH POŠKOZENÍ, POPŘÍPADĚ MUSÍ DOJÍT K JEJICH PŘELOŽENÍ

Š1  
-3,400 KONTROLNÍ PLASTOVÁ DRENÁŽNÍ ŠACHTA DN 315  
VÝŠKOVÁ ÚROVŇ DNA ŠACHTY


ŠK1  
-3,400 KONTROLNÍ PLASTOVÁ KANALIZAČNÍ ŠACHTA DN 600  
VÝŠKOVÁ ÚROVŇ DNA ŠACHTY

# PŮDORYS VÝKOPŮ

1:100

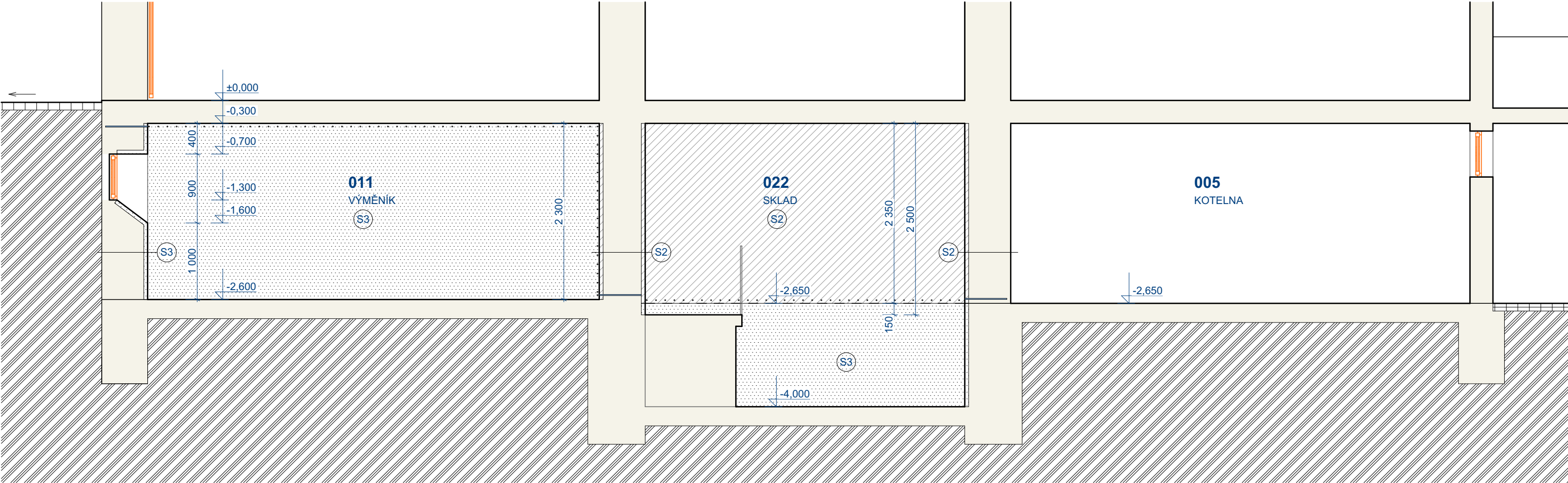


±0,000 = STÁVAJÍCÍ PODLAHA V 1.NP

Autor projektu:	VODIZOL, s.r.o.	 izolace vlhkého zdiva		
Vedoucí projektant:	Ing. Jiří Slánský			
Zodpovědný projektant:	Ing. Jiří Slánský			
Vypracoval:	Ing. Tadeáš Vodička			
Kraj : Královahradecký kraj	M.Ú. : Náchod			
Investor : PPP a spec. pedagogické centrum KHK, Na Okrouhlíku 1371, Hradec Králové			Stupeň PD :	DPS
Akce : <b>Nové hydroizolace suterénu objektu PPP v Náchodě</b> ARCHITEKTONICKO STAVEBNÍ ČÁST			Datum :	10.12.2017
			Měřítko :	1:100
			Formát :	x A4
Název : <b>PŮDORYS DRENÁŽE A VÝKOPŮ</b>			Číslo výkresu :	<b>D.1.1.3</b>

ŘEZ A-A'

1:50



LEGENDA MATERIÁLŮ

	STÁVAJÍCÍ KONSTRUKCE
	SANAČNÍ OMÍTKA
	TĚSNÍCÍ OMÍTKA
	KONSTRUKCE Z PROSTÉHO BETONU
	NASYPANÁ ZEMINA
	ŠTĚRK FR. 4-8 mm
	ŠTĚRK FR. 8-16 mm
	ŠTĚRK FR. 0-63 mm
	ROSTLÝ TERÉN
	HYDROIZOLACE Z MODIFIKOVANÁCH PÁSŮ
	KÓTA VÝŠKOVÉ ÚROVNĚ ČISTÉ PODLAHY


OS1	Z1	SKLADBY KONSTRUKCÍ, OZNAČENÍ PRVKŮ - viz TABULKY
D1		

LEGENDA SKLADEB

S1		SANAČNÍ ŠTUK, TL. 3 mm SANAČNÍ OMÍTKA, TL. 20 mm STÁVAJÍCÍ OČIŠTĚNÉ ZDIVO ASFALTOVÁ PENETRACE 2x MODIFIKOVANÁ ASFALTOVÝ PÁS TL. 4 mm GEOTEXTÍLIE, 300 g/m² NOPOVÁ FOLIE, VÝŠKA NOPU 8 mm SOUVRSTVÍ ZEMINY  ZDIVO BUDE OPATŘENO NOVOU VODOROVNOU HYDROIZOLACÍ. HYDRIZOLACE BUDE PROVEDENA POMOCÍ ŘEZÁNÍ DIAMANTOVÉHO LANA S VLOŽENÍM PE FOLIE
S2		SANAČNÍ ŠTUK, TL. 3 mm SANAČNÍ OMÍTKA, TL. 20 mm KOTVÍCÍ SANAČNÍ PROSTŘÍK, POKRYTÍ 70% STÁVAJÍCÍ OČIŠTĚNÉ ZDIVO ROSTLÁ ZEMINA  ZDIVO BUDE OPATŘENO NOVOU VODOROVNOU HYDROIZOLACÍ. HYDRIZOLACE BUDE PROVEDENA U PODLAHY 1.PP POMOCÍ CHEMICKÉ KRÉMOVÉ INJEKTÁŽE
S3		SANAČNÍ ŠTUK, TL. 3 mm SANAČNÍ OMÍTKA, TL. 20 mm TĚSNÍCÍ SANAČNÍ OMÍTKA, TL. 20 mm KOTVÍCÍ SANAČNÍ PROSTŘÍK, POKRYTÍ 70% STÁVAJÍCÍ OČIŠTĚNÉ ZDIVO ROSTLÁ ZEMINA / NÁSYP  ZDIVO BUDE OPATŘENO NOVOU VODOROVNOU HYDROIZOLACÍ. HYDRIZOLACE BUDE PROVEDENA U STROPU 1.PP POMOCÍ CHEMICKÉ KRÉMOVÉ INJEKTÁŽE
T1		BETONOVÁ DLAŽBA, TL. 80 mm KLADEČÍ VRSTVA FR. 4 - 8 mm, TL. 30 mm DRCENÉ KAMENIVO 8 - 16 mm, TL. 50 mm DRCENÉ KAMENIVO 0 - 63 mm, TL. 350 mm NASYPANÁ ZEMINA PLAVENÉ ŘÍČNÍ KAMENIVO, TL. 300 mm ROSTLÁ ZEMINA
T2		BETONOVÁ DLAŽBA, TL. 80 mm KLADEČÍ VRSTVA FR. 4 - 8 mm, TL. 30 mm DRCENÉ KAMENIVO 8 - 16 mm, TL. 50 mm DRCENÉ KAMENIVO 0 - 63 mm, TL. 350 mm ROSTLÁ ZEMINA

P1		BETONOVÁ MAZANINA, TL. 75 mm SEPARAČNÍ VRSTVA TEPELNÁ IZOLACE TL. 100 mm BETONOVÁ MAZANINA TL. 75 mm ROSTLÁ ZEMINA
----	--	--

±0,000 = STÁVAJÍCÍ PODLAHA V 1.NP

Autor projektu:	VODIZOL, s.r.o.			
Vedoucí projektant:	Ing. Jiří Slánský			
Zodpovědný projektant:	Ing. Jiří Slánský			
Vypracoval:	Ing. Tadeáš Vodička			
Kraj : Královahradecký kraj	M.Ú. : Náchod			
Investor : PPP a spec. pedagogické centrum KHK, Na Okrouhlíku 1371, Hradec Králové			Stupeň PD :	DPS
Akce : <b>Nové hydroizolace suterénu objektu PPP v Náchodě</b> ARCHITEKTONICKO STAVEBNÍ ČÁST			Datum :	10.12.2017
			Měřítko :	1:50
			Formát :	x A4
			Číslo výkresu : <b>D.1.1.4</b>	
Název : <b>ŘEZ A-A'</b>				



1:50



1:50

1:50

1:50

1:50

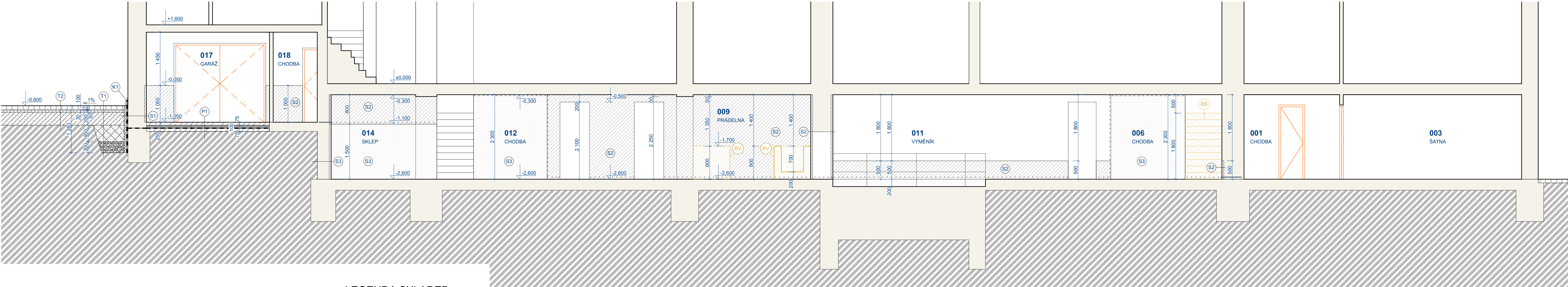
1:50

1:50

1:50

ŘEZ C-C'

1:50



### LEGENDA MATERIÁLŮ

STÁVAJÍCÍ KONSTRUKCE

SANAČNÍ OMÍTKA

TĚSNICÍ OMÍTKA

KONSTRUKCE Z PROSTÉHO BETONU

NASYPANÁ ZEMINA

ŠTĚRK FR. 4-8 mm

ŠTĚRK FR. 8-16 mm

ŠTĚRK FR. 0-63 mm

ROSTLÝ TERÉN

HYDROIZOLACE Z MODIFIKOVANÁCH PÁSŮ

±0,000

KÓTA VÝŠKOVÉ ÚROVNĚ ČISTÉ PODLAHY

OS1 Z1 D1

SKLADBY KONSTRUKCÍ, OZNAČENÍ PRVKŮ  
- viz TABULKY

### LEGENDA SKLADEB

S1

SANAČNÍ ŠTUK, TL. 3 mm

SANAČNÍ OMÍTKA, TL. 20 mm

STÁVAJÍCÍ OČIŠTĚNÉ ZDIVO

ASFALTOVÁ PENETRACE

2x MODIFIKOVANÁ ASFALTOVÝ PÁS TL. 4 mm

GEOTEXTILIE, 300 g/m<sup>2</sup>

NOPOVÁ FOLIE, VÝŠKA NOPU 8 mm

SOUVRSTVÍ ZEMINY

ZDIVO BUDE OPATŘENO NOVOU VODOROVNOU HYDROIZOLACÍ. HYDRIZOLACE BUDE PROVEDENA POMOCÍ ŘEZÁNÍ DIAMANTOVÉHO LANA S VLOŽENÍM PE FOLIE

S3

SANAČNÍ ŠTUK, TL. 3 mm

SANAČNÍ OMÍTKA, TL. 20 mm

TĚSNICÍ SANAČNÍ OMÍTKA, TL. 20 mm

KOTVICÍ SANAČNÍ PROSTRÍK, POKRYTÍ 70%

STÁVAJÍCÍ OČIŠTĚNÉ ZDIVO

ROSTLÁ ZEMINA / NÁSYP

ZDIVO BUDE OPATŘENO NOVOU VODOROVNOU HYDROIZOLACÍ. HYDRIZOLACE BUDE PROVEDENA U STROPU 1.PP POMOCÍ CHEMICKÉ KRÉMOVÉ INJEKTAŽE

T2

BETONOVÁ DLAŽBA, TL. 80 mm

KLADECÍ VRSTVA FR. 4 - 8 mm, TL. 30 mm

DRČENÉ KAMENIVO 8 - 16 mm, TL. 50 mm

DRČENÉ KAMENIVO 0 - 63 mm, TL. 350 mm

ROSTLÁ ZEMINA

P1

BETONOVÁ MAZANINA, TL. 75 mm

SEPARAČNÍ VRSTVA

TEPELNÁ IZOLACE TL. 100 mm

BETONOVÁ MAZANINA TL. 75 mm

ROSTLÁ ZEMINA

S2

SANAČNÍ ŠTUK, TL. 3 mm

SANAČNÍ OMÍTKA, TL. 20 mm

KOTVICÍ SANAČNÍ PROSTRÍK, POKRYTÍ 70%

STÁVAJÍCÍ OČIŠTĚNÉ ZDIVO

ROSTLÁ ZEMINA

ZDIVO BUDE OPATŘENO NOVOU VODOROVNOU HYDROIZOLACÍ. HYDRIZOLACE BUDE PROVEDENA U PODLAHY 1.PP POMOCÍ CHEMICKÉ KRÉMOVÉ INJEKTAŽE

T1

BETONOVÁ DLAŽBA, TL. 80 mm

KLADECÍ VRSTVA FR. 4 - 8 mm, TL. 30 mm

DRČENÉ KAMENIVO 8 - 16 mm, TL. 50 mm

DRČENÉ KAMENIVO 0 - 63 mm, TL. 350 mm

NASYPANÁ ZEMINA

PLAVENÉ ŘÍČNÍ KAMENIVO, TL. 300 mm

ROSTLÁ ZEMINA

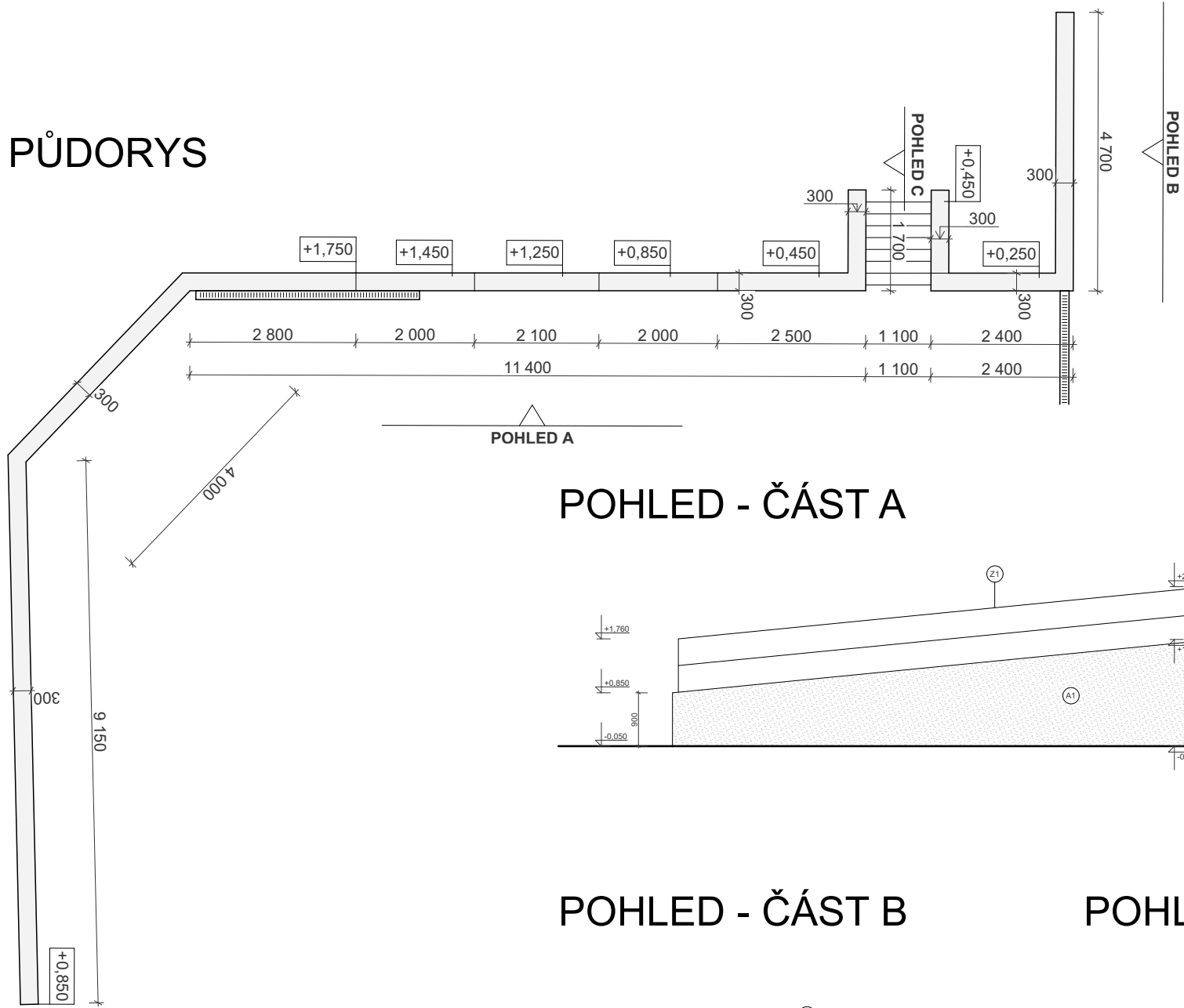
±0,000 = STÁVAJÍCÍ PODLAHA V 1.NP

Autor projektu:	VODIZOL, s.r.o.	
Vedoucí projektant:	Ing. Jiří Slánský	
Zodpovědný projektant:	Ing. Jiří Slánský	
Vypracoval:	Ing. Tadeáš Vodička	
Kraj : Královahradecký kraj	M.Ú. : Náchod	
Investor : PPP a spec. pedagogické centrum KHK, Na Okrouhliku 1371, Hradec Králové	Stupeň PD :	DPS
Akce : Nové hydroizolace suterénu objektu PPP v Náchodě ARCHITEKTONICKO STAVEBNÍ ČÁST	Datum :	10.12.2017
	Měřítko :	1:50
	Formát :	x A4
Název : ŘEZ C-C'	Číslo výkresu :	D.1.1.6

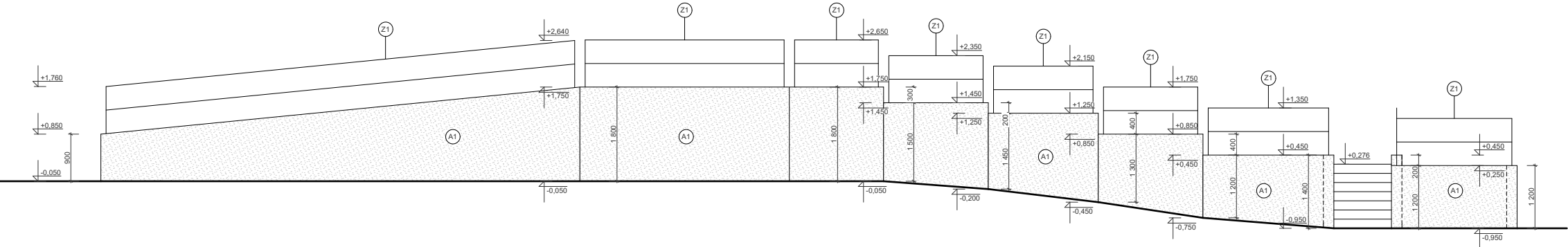
# OPRAVA OPĚRNÉ ZDI

1:100

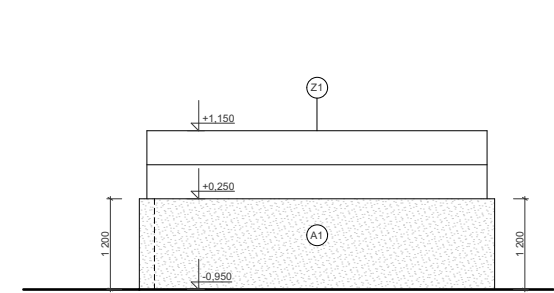
## PŮDORYS



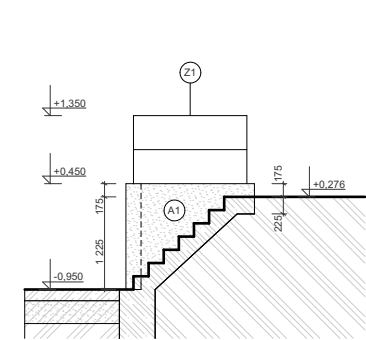
## POHLED - ČÁST A



## POHLED - ČÁST B




## POHLED - ČÁST C



## POZNÁMKY

- ZE ZDI BUDE ODSTRANĚNA STÁVAJÍCÍ OMÍTKA
- PŘED OPRAVOU ZDI BUDE POVRCH OČISTĚN
- ZEŽ BUDE OPRAVENA POMOCÍ SPECIÁLNÍCH MALT K TOMU URČENÝCH
- BARVA POVRCHOVÉHO POVRCHOVÉHO NÁTĚRU BUDE DLE VÝBĚRU INVESTORA
- PODROBNĚJŠÍ POPIS OPRAV JE UVEDEN V TECHNICKÉ ZPRÁVĚ

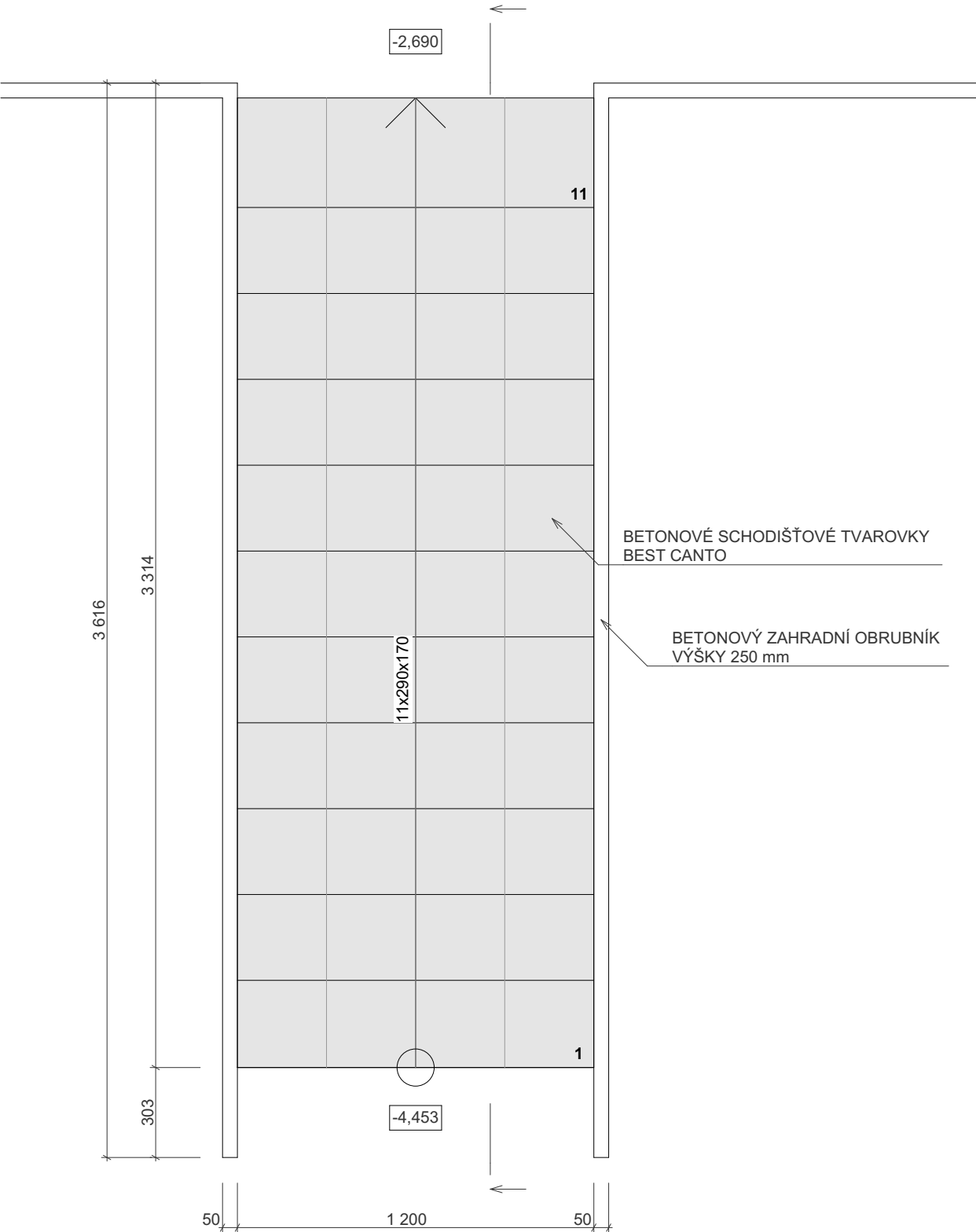
±0,000 = STÁVAJÍCÍ PODLAHA V 1.NP

Autor projektu:	VODIZOL, s.r.o.			
Vedoucí projektant:	Ing. Jiří Slánský			
Zodpovědný projektant:	Ing. Jiří Slánský			
Vypracoval:	Ing. Tadeáš Vodička			
Kraj : Královahradecký kraj	M.Ú. : Náchod			
Investor : PPP a spec. pedagogické centrum KHK, Na Okrouhlíku 1371, Hradec Králové			Stupeň PD :	DPS
Akce : <b>Nové hydroizolace suterénu objektu PPP v Náchodě</b> ARCHITEKTONICKO STAVEBNÍ ČÁST			Datum :	10.12.2017
			Měřítko :	1:100
			Formát :	x A4
Název : <b>OPRAVA OPĚRNÉ ZDI</b>			Číslo výkresu :	<b>D.1.1.7</b>

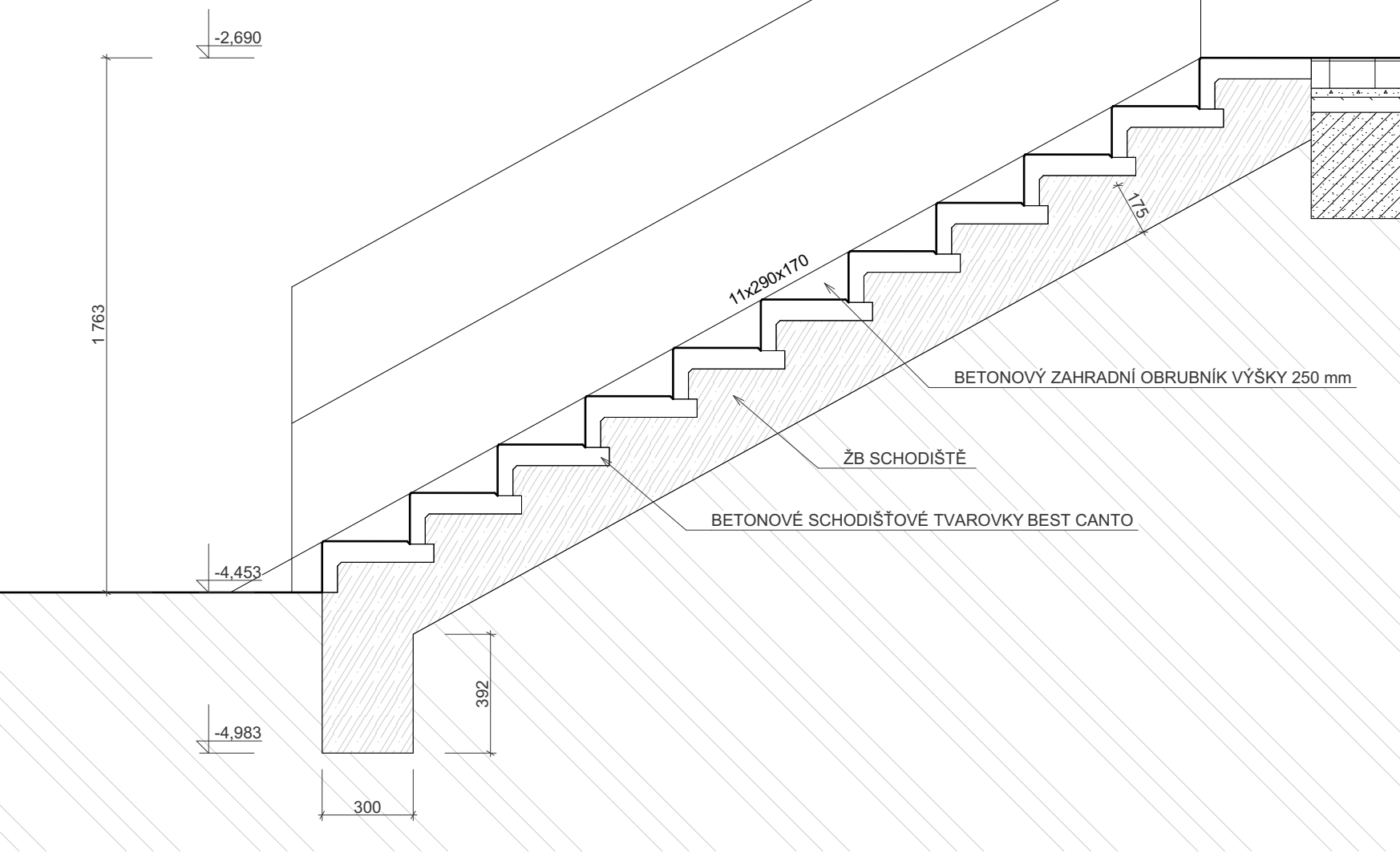
# SCHODIŠTĚ NA HŘIŠTĚ

1:20

## PŮDORYS SCHODIŠTĚ




## ŘEZ SCHODIŠTĚ



## POZNÁMKY

- MATERIÁL ŽB SCHODIŠTĚ BETON C 15/20 S KARISÍTÍ 150/150/8 V KOMBINACI BETONOVÉHO OBKLADU NAPŘ. BEST CANTO
- SCHODIŠTĚ BUDE LEMOVAT ZAHRADNÍ OBRUBNÍK TL. 50 mm A VÝŠKY 250 mm ULOŽENÝ V BETONU
- PŘED VÝROBOU KONSTRUKCE JE NUTNO ZAMĚŘIT PŘESNÉ ROZMĚRY NA STAVBĚ
- PŘED VÝROBOU KONSTRUKCE BUDE ZPRACOVÁNA VÝROBNÍ DOKUMENTACE, KTERÁ BUDE ODSOUHLASENA GENERÁLNÍM PROJEKTANTEM

±0,000 = STÁVAJÍCÍ PODLAHA V 1.NP

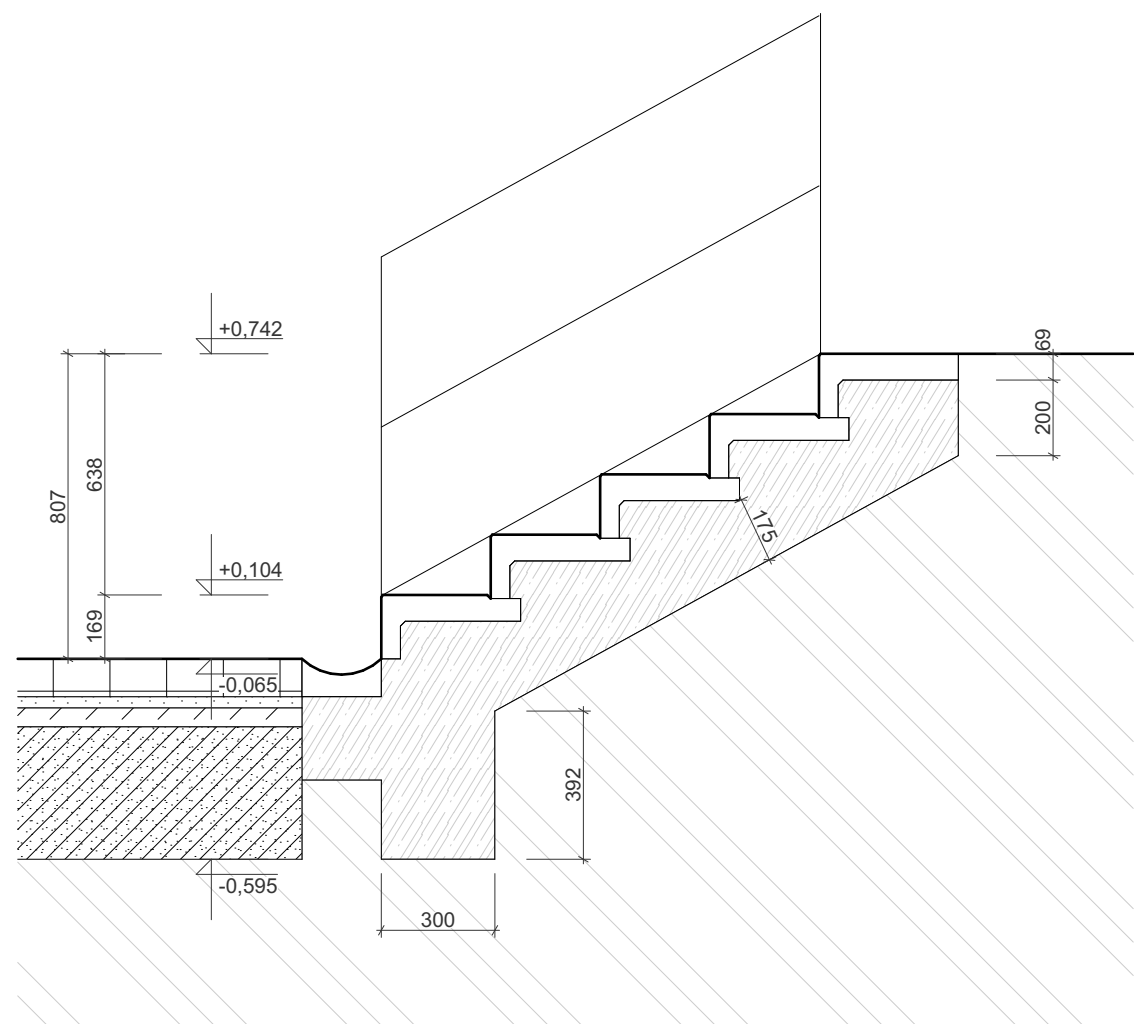
Autor projektu:	VODIZOL, s.r.o.			
Vedoucí projektant:	Ing. Jiří Slánský			
Zodpovědný projektant:	Ing. Jiří Slánský			
Vypracoval:	Ing. Tadeáš Vodička			
Kraj : Královahradecký kraj	M.Ú. : Náchod			
Investor : PPP a spec. pedagogické centrum KHK, Na Okrouhlíku 1371, Hradec Králové			Stupeň PD :	DPS
Akce : <b>Nové hydroizolace suterénu objektu PPP v Náchodě</b> ARCHITEKTONICKO STAVEBNÍ ČÁST			Datum :	10.12.2017
			Měřítko :	1:20
			Formát :	x A4
Název : <b>SCHODIŠTĚ NA HŘIŠTĚ</b>			Číslo výkresu :	<b>D.1.1.8</b>



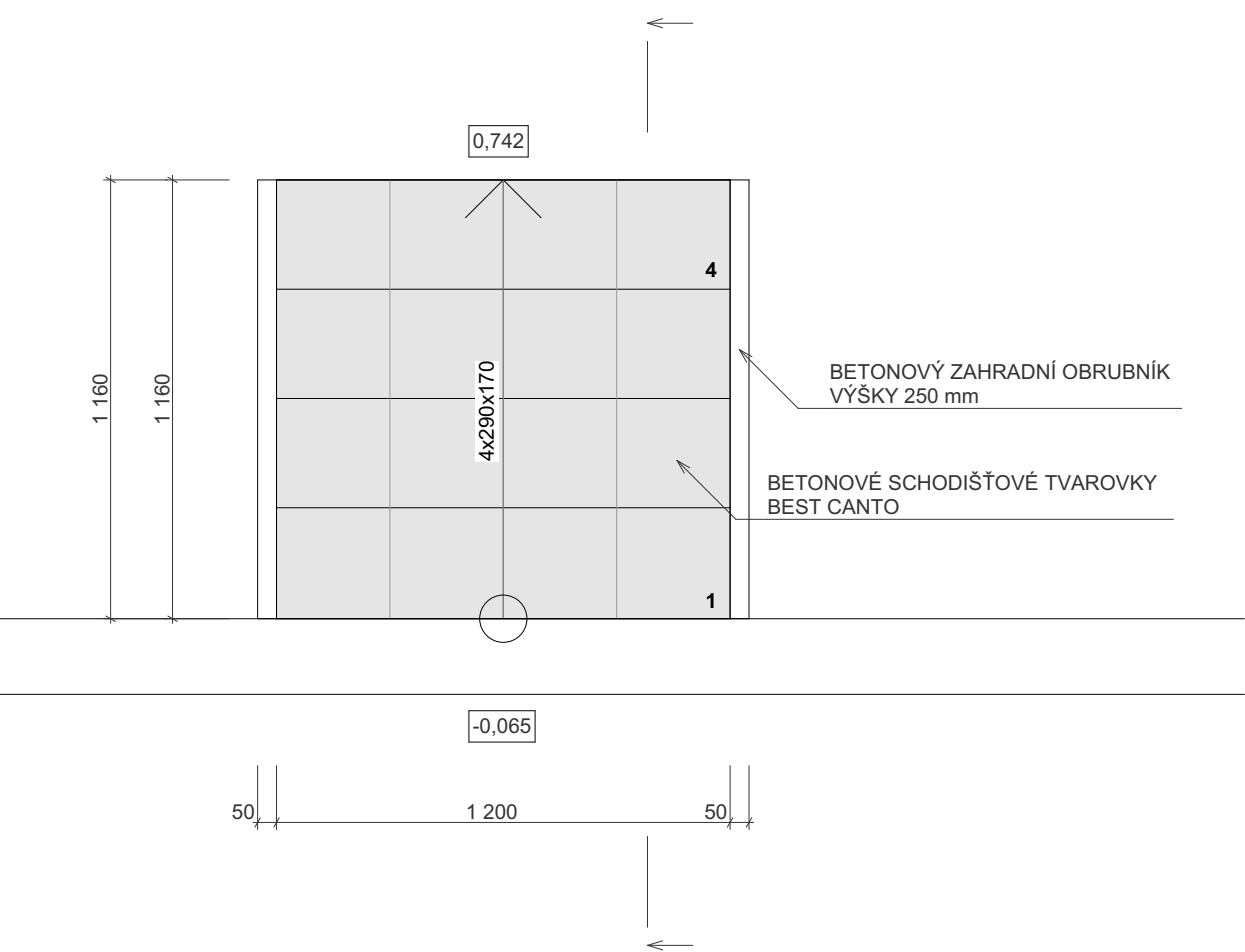
# SCHODIŠTĚ U ZDI

1:20

## ŘEZ SCHODIŠTĚ




## PŮDORYS SCHODIŠTĚ



## POZNÁMKY


- MATERIÁL ŽB SCHODIŠTĚ BETON C 15/20 S KARISÍTÍ 150/150/8 V KOMBINACI BETONOVÉHO OBKLADU NAPŘ. BEST CANTO
- SCHODIŠTĚ BUDE LEMOVAT ZAHRADNÍ OBRUVNÍM TL. 50 mm A VÝŠKY 250 mm ULOŽENÝ V BETONU
- PŘED VÝROBOU KONSTRUKCE JE NUTNO ZAMĚŘIT PŘESNÉ ROZMĚRY NA STAVBĚ
- PŘED VÝROBOU KONSTRUKCE BUDE ZPRACOVÁNA VÝROBNÍ DOKUMENTACE, KTERÁ BUDE ODSOUHLASENA GENERÁLNÍM PROJEKTANTEM

±0,000 = STÁVAJÍCÍ PODLAHA V 1.NP

Autor projektu:	VODIZOL, s.r.o.			
Vedoucí projektant:	Ing. Jiří Slánský			
Zodpovědný projektant:	Ing. Jiří Slánský			
Vypracoval:	Ing. Tadeáš Vodička			
Kraj : Královahradecký kraj	M.Ú. : Náchod			
Investor : PPP a spec. pedagogické centrum KHK, Na Okrouhlíku 1371, Hradec Králové			Stupeň PD :	DPS
Akce :			Datum :	10.12.2017
<b>Nové hydroizolace suterénu objektu PPP v Náchodě</b>			Měřítko :	1:20
ARCHITEKTONICKO STAVEBNÍ ČÁST			Formát :	x A4
Název : <b>SCHODIŠTĚ U ZDI</b>			Číslo výkresu :	<b>D.1.1.9</b>


# D.1.1.10 - VÝPIS KLEMPÍŘSKÝCH VÝROBKŮ

**±0,000 = STÁVAJÍCÍ PODLAHA V 1.NP**

Autor projektu:	VODIZOL, s.r.o.			
Vedoucí projektant:	Ing. Jiří Slánský			
Zodpovědný projektant:	Ing. Jiří Slánský			
Vypracoval:	Ing. Tadeáš Vodička			
Kraj : Královohradecký kraj	M.Ú. : Náchod			
Investor : PPP a spec. pedagogické centrum KHK, Na Okrouhlíku 1371, Hradec Králové			Stupeň PD :	DPS
Akce :			Datum :	10.12.2017
<b>Nové hydroizolace suterénu objektu PPP v Náchodě</b> ARCHITEKTONICKO STAVEBNÍ ČÁST			Měřítko :	
			Formát :	x A4
Název : <b>VÝPIS KLEMPÍŘSKÝCH VÝROBKŮ</b>			Číslo výkresu :	<b>D.1.1.10</b>

# D.1.1.11 - VÝPIS ZÁMEČNICKÝCH VÝROBKŮ

**±0,000 = STÁVAJÍCÍ PODLAHA V 1.NP**

Autor projektu:	VODIZOL, s.r.o.			
Vedoucí projektant:	Ing. Jiří Slánský			
Zodpovědný projektant:	Ing. Jiří Slánský			
Vypracoval:	Ing. Tadeáš Vodička			
Kraj : Královohradecký kraj	M.Ú. : Náchod			
Investor : PPP a spec. pedagogické centrum KHK, Na Okrouhlíku 1371, Hradec Králové			Stupeň PD :	DPS
Akce :			Datum :	10.12.2017
<b>Nové hydroizolace suterénu objektu PPP v Náchodě</b> ARCHITEKTONICKO STAVEBNÍ ČÁST			Měřítko :	
			Formát :	x A4
Název : <b>VÝPIS ZÁMEČNICKÝCH VÝROBKŮ</b>			Číslo výkresu :	<b>D.1.1.11</b>