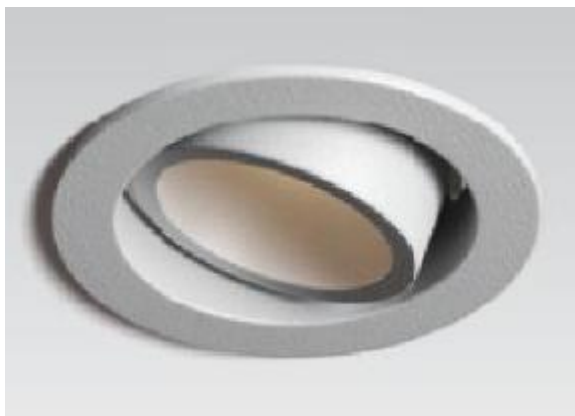


Svítlidlo s označením : R4

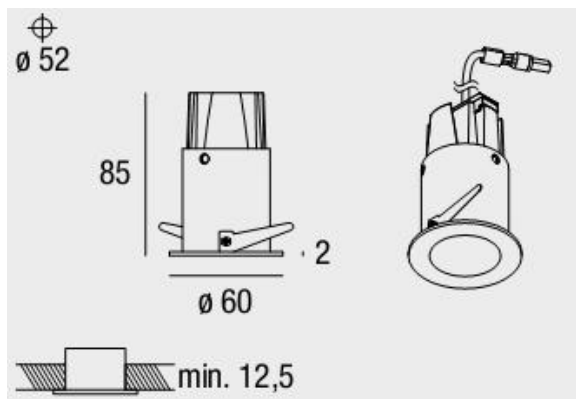
Obrázek svítidla:



Popis svítidla:

LED spot reflektor malých rozměrů k instalaci do podhledu. Základní nastavení polohou v SDK a naklápění v rozmezí ± 30 stupňů. Součástí svítidla je napájecí jednotka. Svítidla jsou napojena na ovládací systém přes DALI reléovou jednotku u svítidla, popř. DALI napájecí jednotkou samotného svítidla pokud bude v době realizace k dispozici. Šířka svazku pro verzi spot činí 16 stupňů.

Připojovací rozměry:



Provozní parametry:

Vstupní napětí:	230V/50Hz
Stupeň krytí:	IP 20
Izolační třída:	I
Další označení:	F
Typ světelného zdroje:	LED 6W, neutral white 4000K, napájecí jednotka

Barevné provedení : šedá