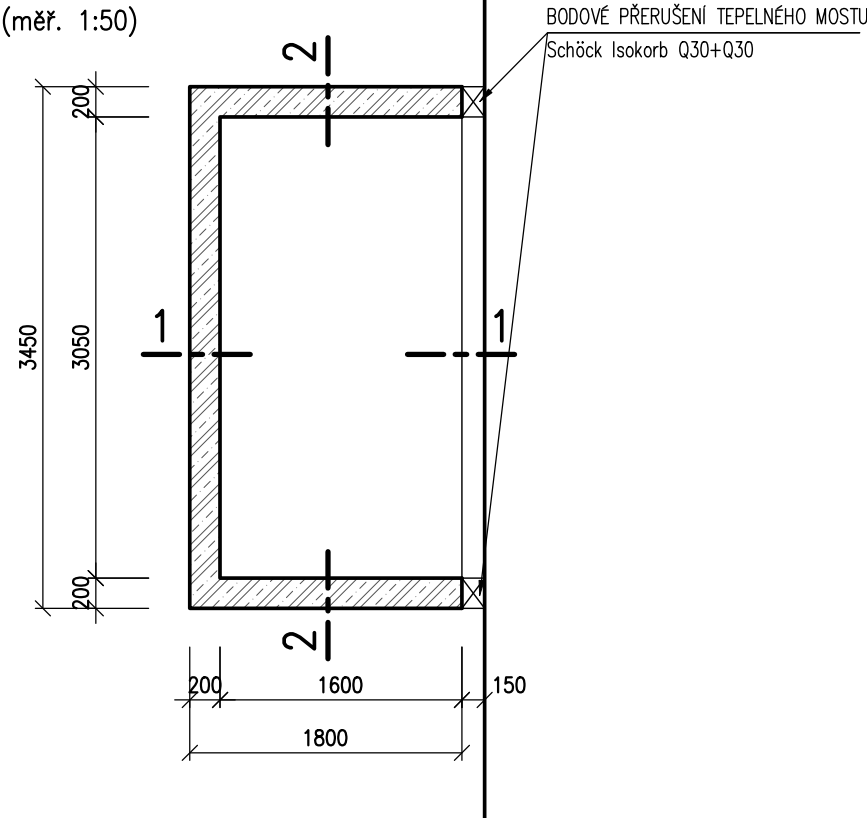
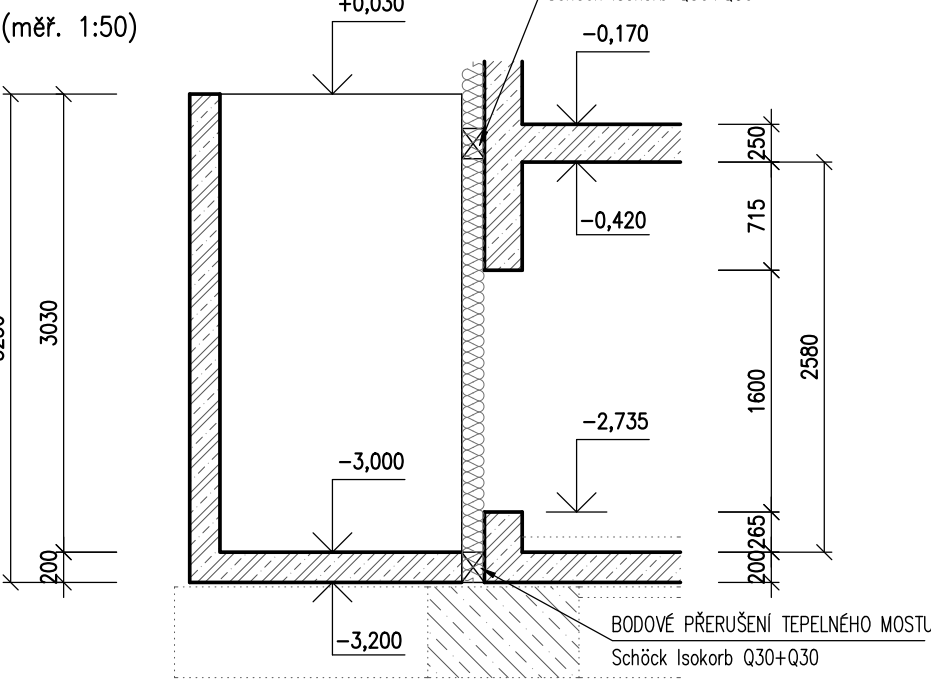


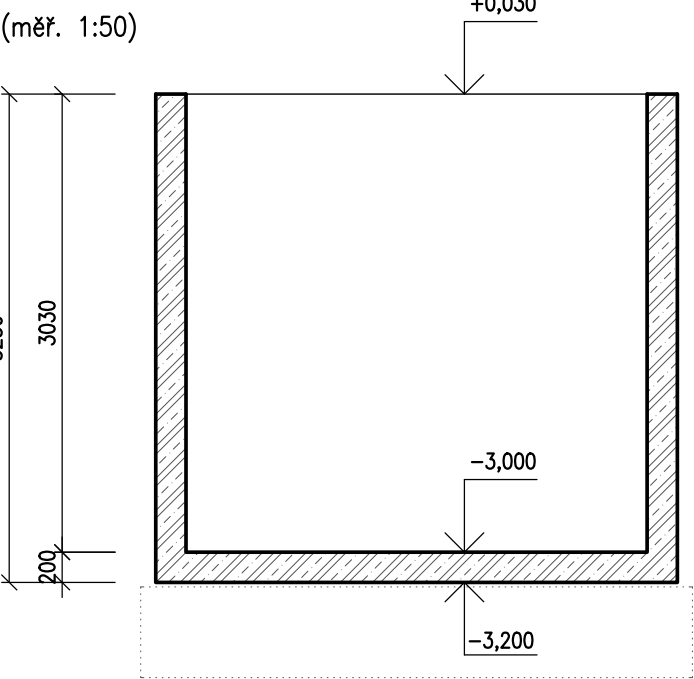
PŮDORYS



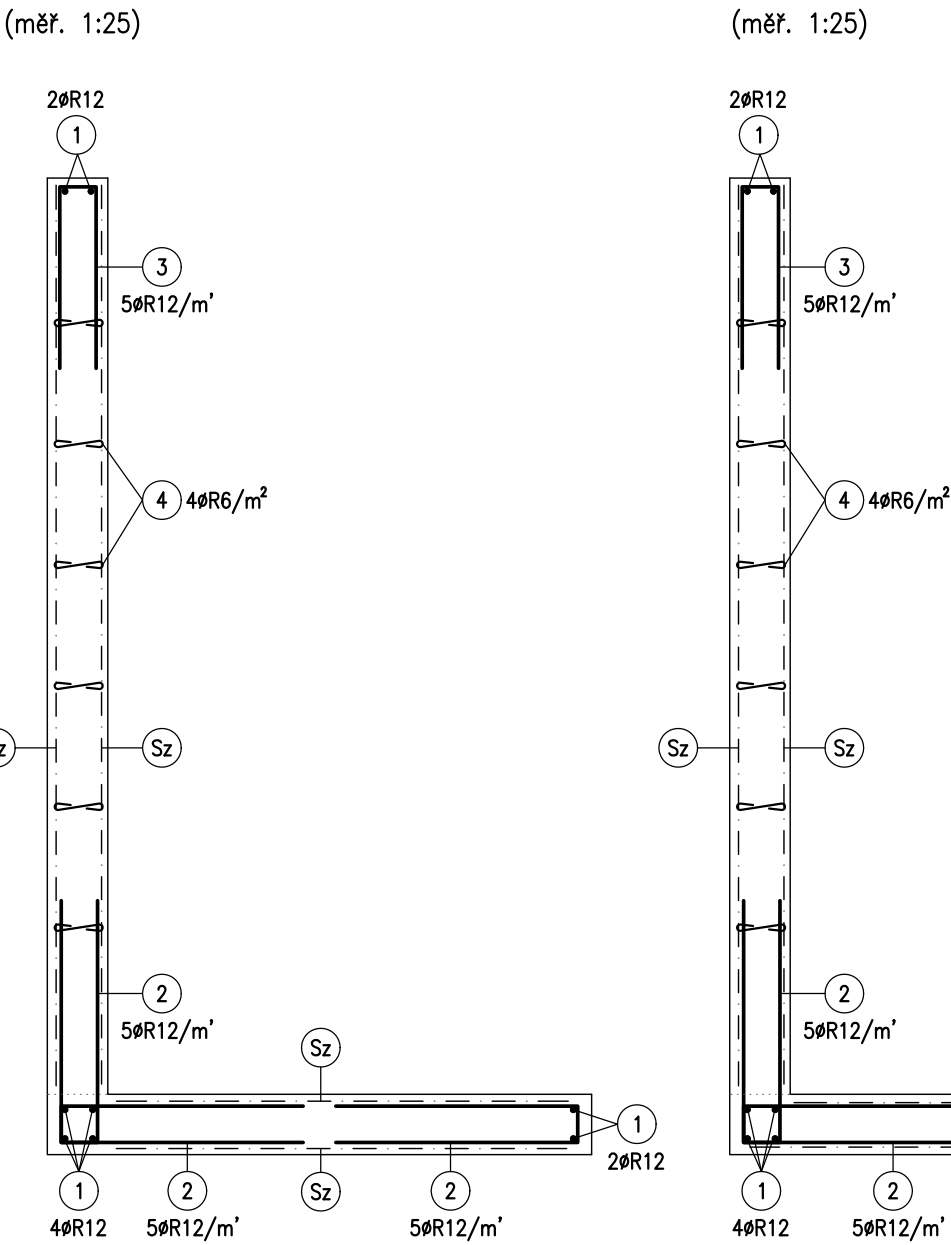
ŘEZ 1-1



ŘEZ 2-2



ŘEZ 1-1



ŘEZ 2-2

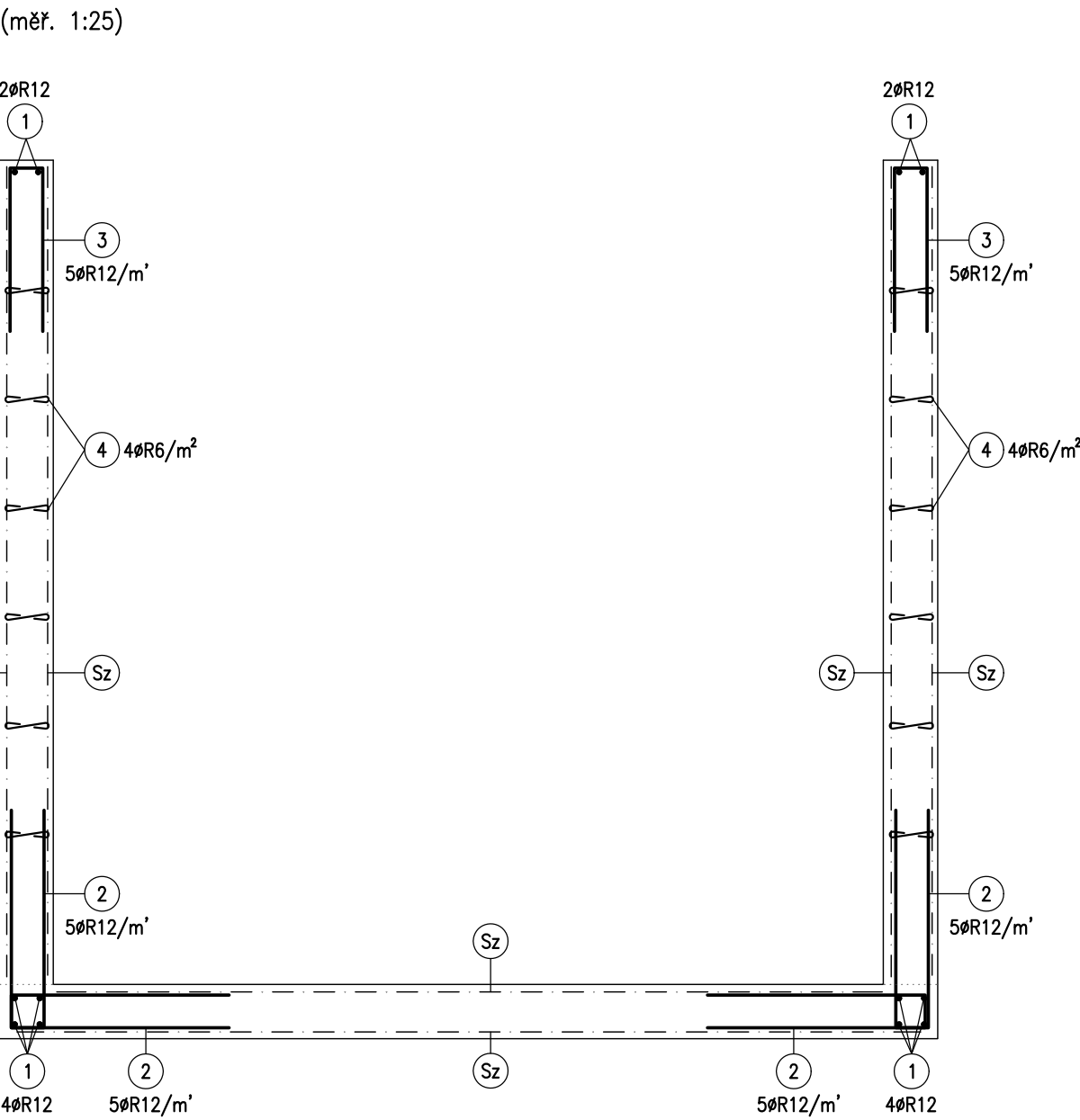
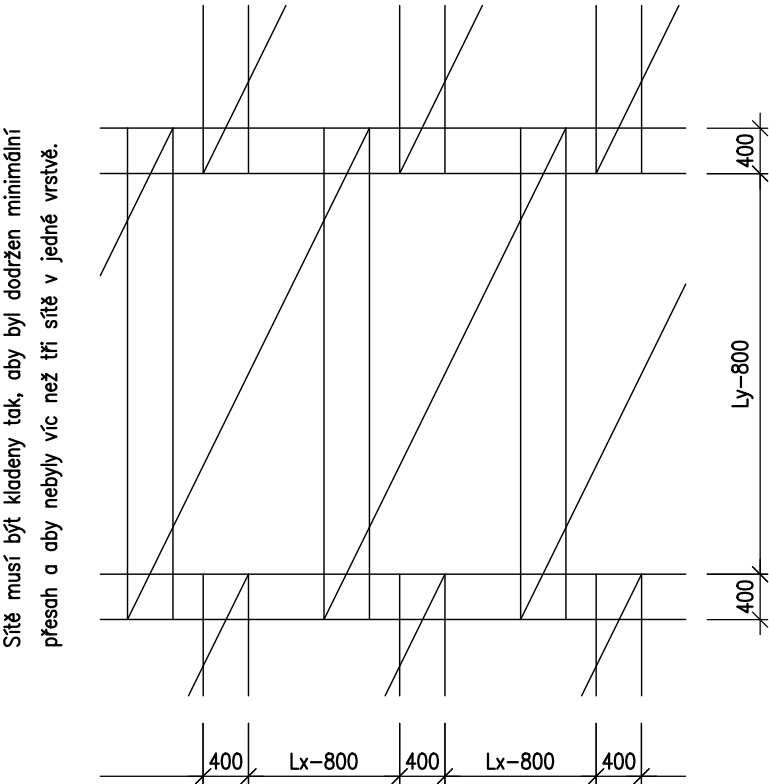


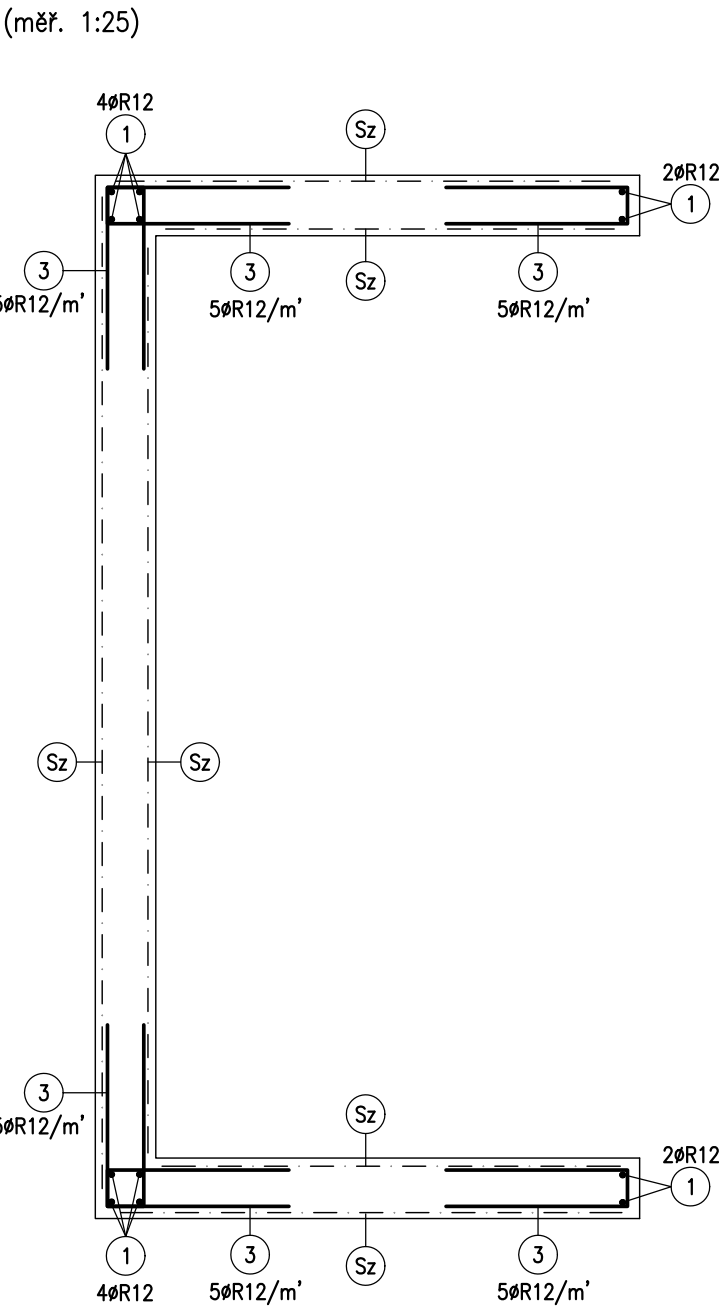
SCHÉMA Kladení A SPECIFIKACE SÍTĚ



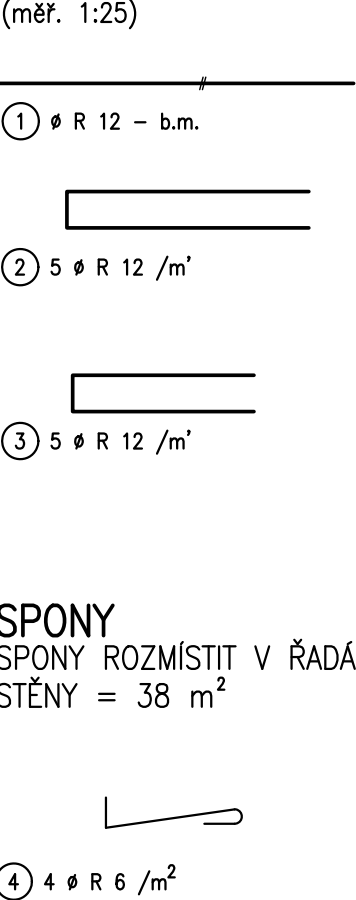
Svařované sítě z drátů KARI

STĚNY: Sz 8/100-8/100 (7,99 kg/m²)
DESKA: Sz 8/100-8/100 (7,99 kg/m²)

PŮDORYS



TVAR VÝZTUŽE



POZNÁMKA

Výztuž stýkajte přesahem min. 50Ø, rohy řádně provažte, svařované sítě stýkajte přesahem min.400mm.
Stýkování provádějte tak, aby bylo zajištěno řádné probetonování!
Prostupy a vedení v betonových konstrukcích koordinujte se stavební částí + příslušnou profesí!

Krytí výztuže min. 30 mm při všech površích.

PŘED BETONÁŽÍ ZKONTROLUJTE POLOHU VŠECH PROSTUPŮ A VEDENÍ V BEDNĚNÍ!
PŘED VÝROBOU KONSTRUKČNÍCH PRVKŮ OVĚŘTE SKUTEČNÉ ROZMĚRY NA STAVBĚ!

BETON ČSN EN 206-1 C30/37 XC4, XF1

VIDITELNÉ ČÁSTI = POHLEDOVÝ BETON

VÝZTUŽ: OCEL B500A

±0,000=278,000 m n.m. (Bpv)

NAVRŽENO PODLE ČSN EN 1992 A ČSN EN 206-1

VED. PROJEKTANT	AUTOR	ZODP. PROJEKTANT	SPOLUPRÁCE	mkp statika & dynamika staveb office: PAVLA HANUŠE 252 500 02 HRADEC KRÁLOVÉ 2	ING. PETR MAŠEK ICO: 162 46 799 tel.: +420 495 538 439 e-mail: info@mkpstati.cz
ING. M. DOHNAL	ING. ARCH. K. SCHMIED	ING. P. MAŠEK	ING. T. CHMELAR		
MÍSTO STAVBY :	HRADEC KRÁLOVÉ			FORMÁT :	4xA4
INVESTOR :	KRÁLOVÉHRADECKÝ KRAJ			DATUM :	05/2012
AKCE :	DIGITÁLNÍ PLANETÁRIUM P.P.Č. 280/7 KÚ KLUKY			STUPEŇ :	DPS
NÁZEV VÝKRESU :	ANGLICKÉ DVORKY – TVAR A VÝZTUŽ			ČÁST :	STATIKA
				MĚŘITKO :	Č. PŘÍLOHY: 1:50, 1:25 F.1.2.2-08