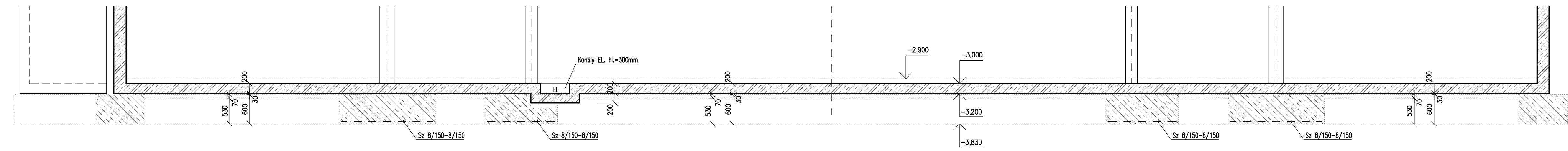
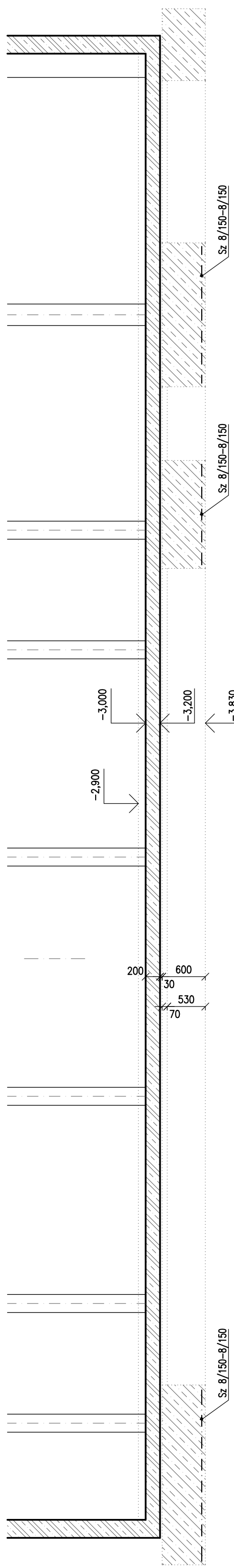


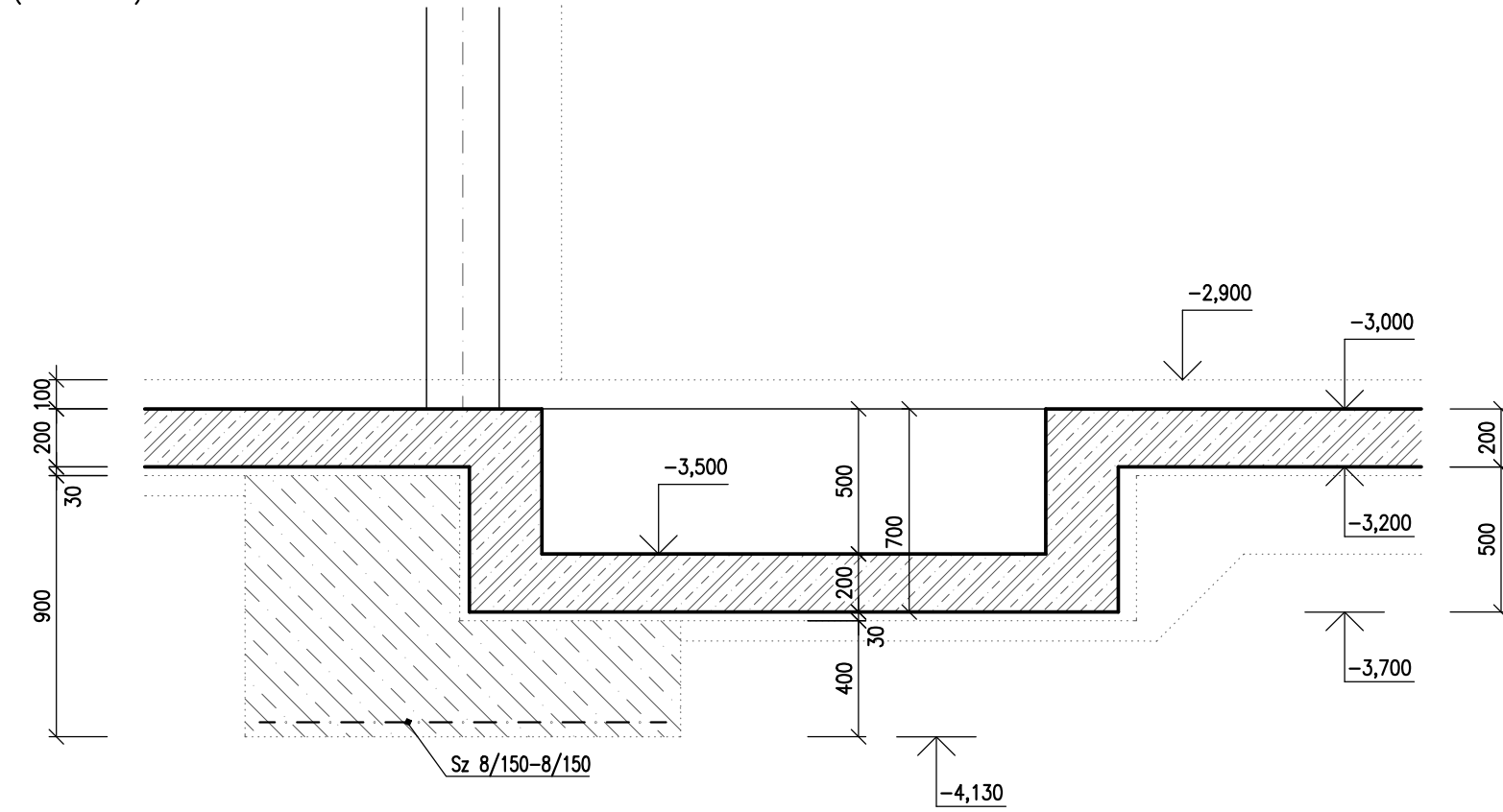
ČÁSTEČNÝ ŘEZ 1-1
(měř. 1:50)



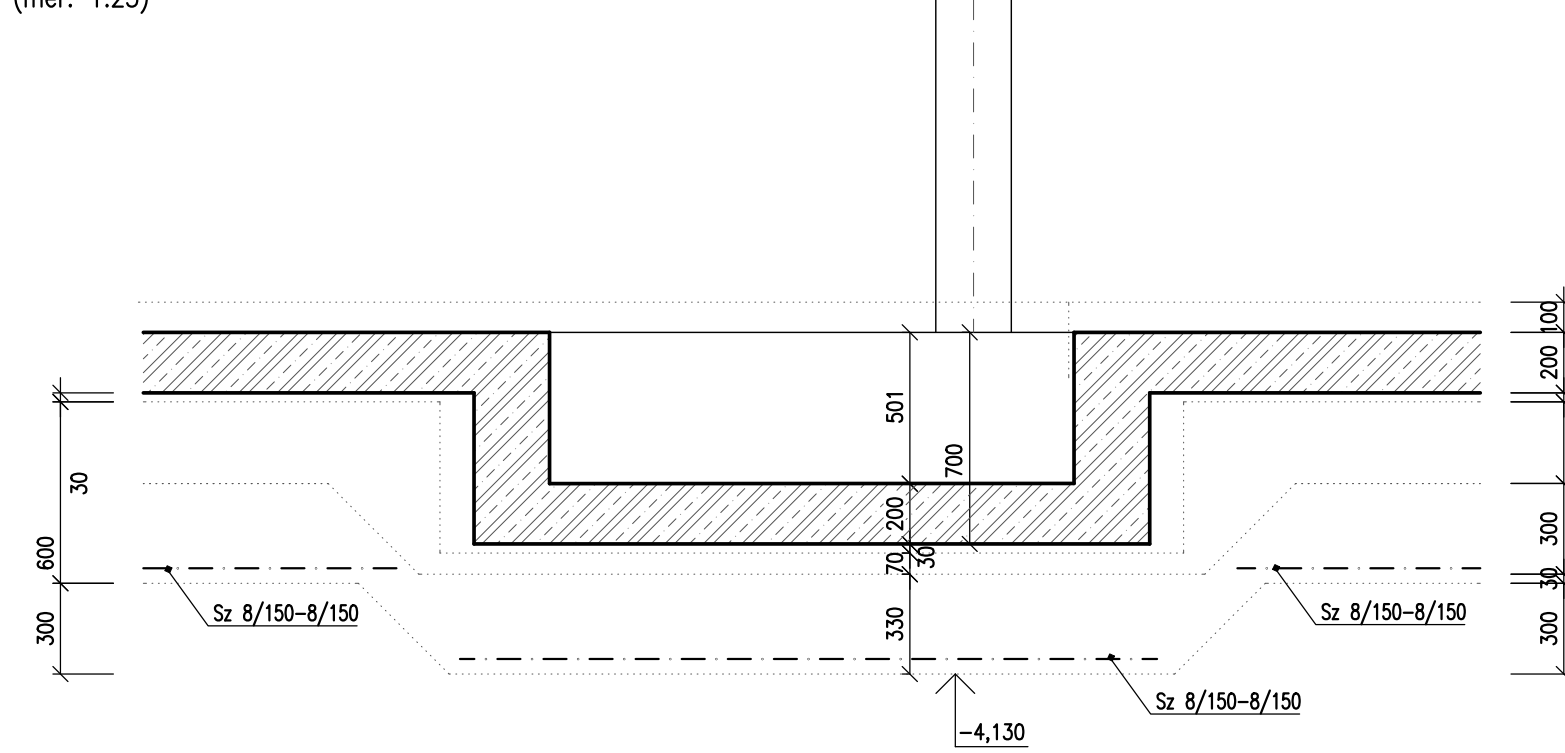
ČÁSTEČNÝ ŘEZ 2-2
(měř. 1:50)



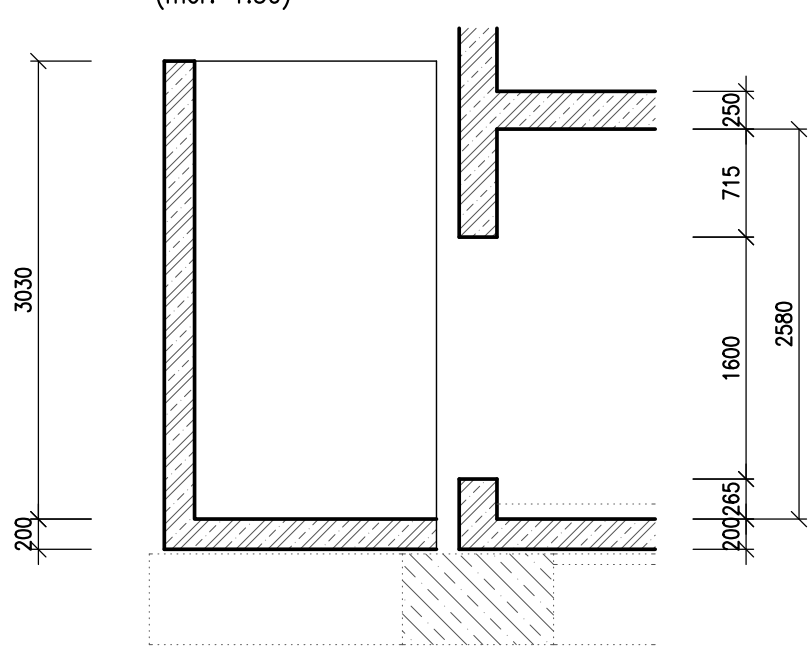
ŘEZ 3-3
(měř. 1:25)



ŘEZ 4-4
(měř. 1:25)



ŘEZ 5-5
(měř. 1:50)



POZNÁMKA

Výztuž stýkají přesahem min. 500, rohy řádně provázte, svařované síť stýkají přesahem min.400mm.
Sýkavání provádějte tak, aby bylo zajištěno řádné probetonování.
Prostupy a vedení v betonových konstrukcích koordinujte se stavební částí + příslušnou profesí!

Krytí výztuže min. 25 mm při všech pověrchích.

PŘED BETONÁŽÍ ZKONTROLUJTE POLOHU VŠECH PROSTUPŮ A VEDENÍ V BEDNĚNÍ
PŘED VÝROBOU KONSTRUKČNÍCH PRVKŮ OVĚŘTE SKUTEČNÉ ROZMĚRY NA STAVBĚ!
PŘED BETONÁŽÍ ZAKLADŮ NEZAPOMENETE POLOŽIT ZEMNÍCI PÁSI!

BETON ČSN EN 206-1 C25/30 XC1
VÝZTUŽ: OCEL B500A

±0,000=278,000 m n.m. (Bpv)

NAVRŽENO PODLE ČSN EN 1992 A ČSN EN 206-1

VED. PROJEKTANT	AUTOR	ZOOP. PROJEKTANT	SPOLUPRACE
ING. M. DOHNAL	ING. ARCH. K. SCHMIED	ING. P. MAŠEK	ING. T. CHMELÁŘ
MÍSTO STAVBY : HRADEC KRÁLOVÉ			
INVESTOR : KRÁLOVĚHRADSKÝ KRAJ			
AKCE : DIGITÁLNÍ PLANETÁRIUM			
P.P.Č. 280/7 KÚ KLUKY			
NÁZEV VÝKRESU : DESKA PODLAHY 1.PP, ZÁKLADOVÉ KONSTRUKCE (TVAR)			
MĚŘÍTKO : 1:50			
FORMÁT : A4			
DATUM : 03/2012			
STUPEŇ : DPS			
ČÁST : STAVBA			
C. PŘÍLOHY :			
F.1.2.2-01			

ING. PETR MAŠEK
IČO: 162 46 799
STAVBA S DYNAMICKÝM STAVEM
STAVBA PAVLA HANUŠE 292
400 00 HRADEC KRÁLOVÉ 6
e-mail: msh@mkp.cz