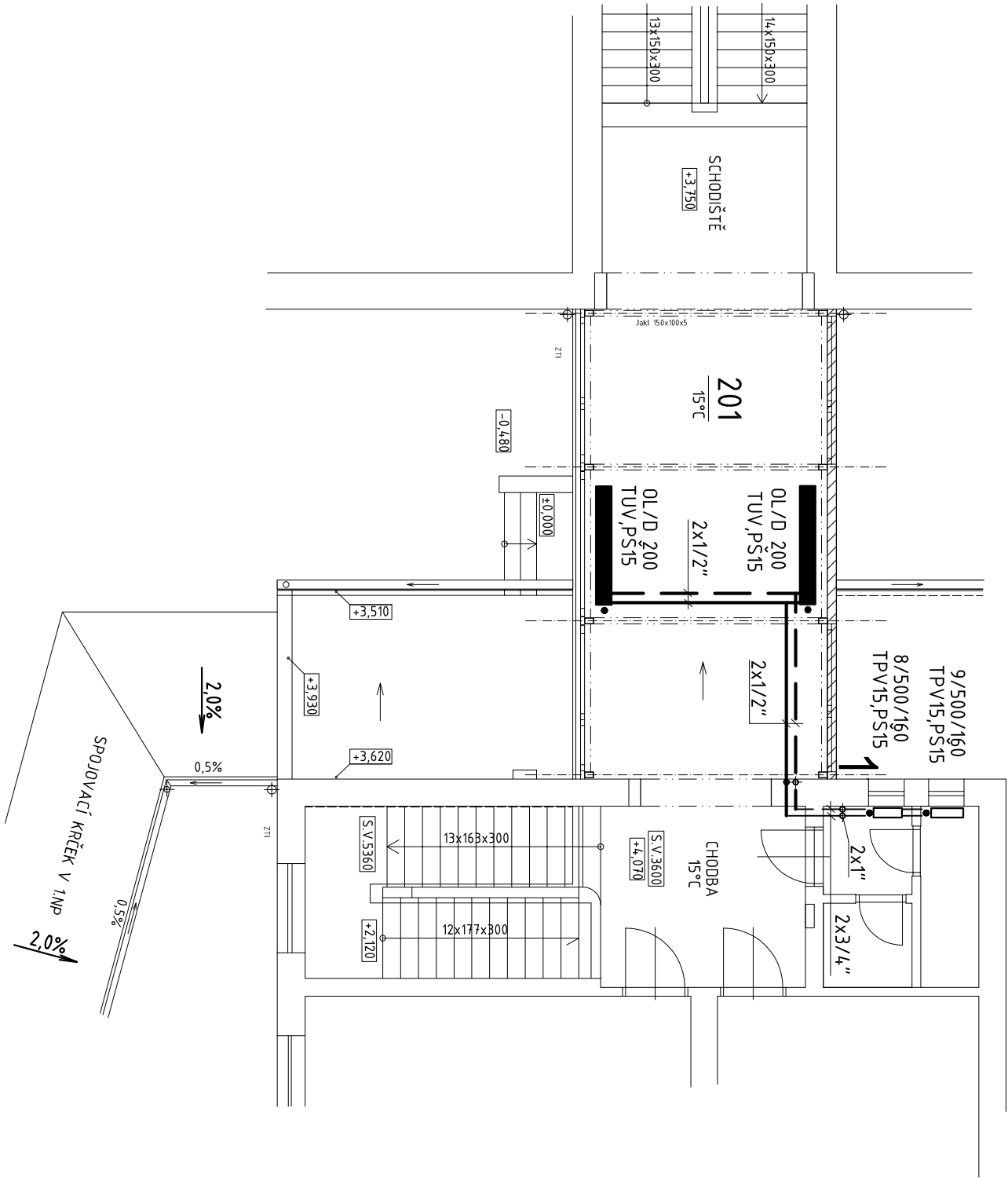


2.NP



LEGENDA

9/500/160	Stávající litinové článkové těleso (počet článků/rozteč/hloubka)
TPV 15	Termostatický přímý ventil otopných těles DN20 (stávající)
PŠ 15	Radiátorové šroubení přímé DN15-1/2" (stávající)
OL/D200	Otopná lavice s deskou na přirozenou konvekci (Š=260,h=300,l=2000mm) standardní provedení z pozinkovaného plechu (1,2MPa,110oC)
TUV 15	Termostatický úhlový ventil otopných těles DN15 -1/2" (nový)
PŠ 15	Radiátorové šroubení přímé DN15-1/2" (nové s uzavírací a vypouštěcí funkcí)
	Teplowodní rozvody pro severní část areálu - potrubí ocelové svařované (stávající)
	Teplowodní rozvody pro severní část areálu - potrubí ocelové svařované (nové rozvody)

REVIZE POPIS/DESCRIPTION	ZMĚNIL/CHECKED BY	KONTROLA/APPROVED BY	DATAUM/DATE		
STAVEBNÍK/INVESTOR	HLAVNÍ PROJEKTANT/CONTRACTOR				
Králavéhradecký kraj Pivovarské náměstí 1245 500 03 Hradec Králové		ATELIER TSUNAMI S.R.O. PALACHOVA 1742 547 01 NÁCHOD TEL. +420 491 401 611 E-MAIL: NACHOD@ATSUNAMI.CZ			
PROFESÉ/PROFESSION	HLAVNÍ INŽENÝR PROJEKTU/PROJECT MANAGER				
060 - VYTÁPĚNÍ	ING. ARCH. MICHAL JEŽEK				
ZPRACOVATEL PROFESÉ/SUBCONTRACTOR	ZODPOVĚDNÝ PROJEKTANT PROFESÉ/SPECIALIST ENGINEER				
ING. STANISLAV POSLUŠNÝ BŘETISLAVOVA 1199 500 02 HRADEC KRÁLOVÉ	VYPRACOVAL/MADE BY ING. STANISLAV POSLUŠNÝ				
NÁZEV STAVBY/BUILDING					
PŘÍSTAVBA SPOJOVACÍ CHODBY K BUDOVĚ SPŠel-it DOBRUŠKA					
OBSAH PŘÍLOHY/CONTENT					ARCHIV
MÍSTO STAVBY/BUILDING SITE					PARÉ
Čs. odboje 670, 518 01 Dobruška					
STUPEŇ DOKUMENTACE/LEVEL OF DOCUMENTATION	DATAUM/DATE	MĚŘÍTKO/SCALE	FORMÁT		
DOKUMENTACE PRO PROVÁDĚNÍ STAVBY	03-2018	1:100	2xA4		
Č. ZAKÁZKY STUPEŇ ČÁSTI OBJEKTU PROFESÉ VÝKRES REVIZE	OBJEKT/OBJECT				
946.2 5 D1 00 060 504 A					