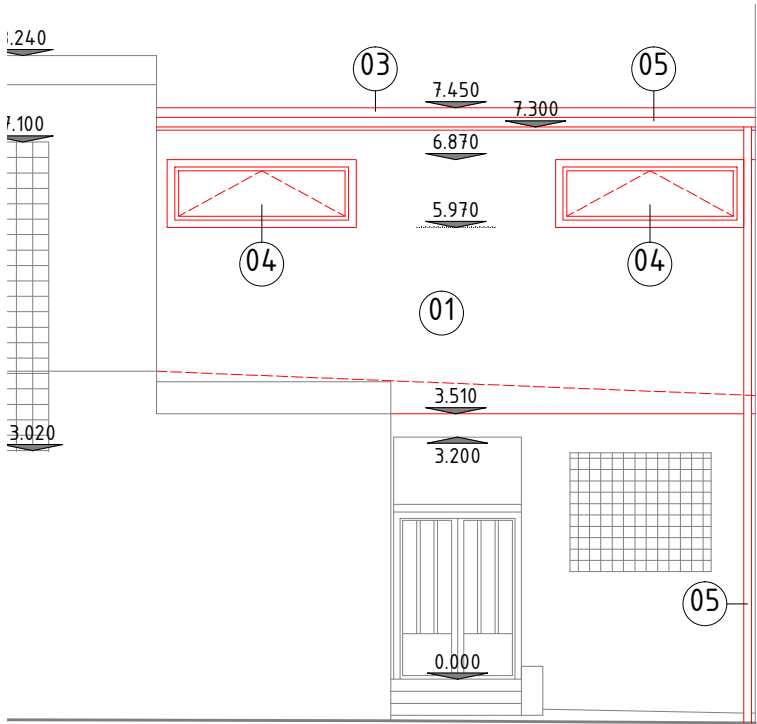


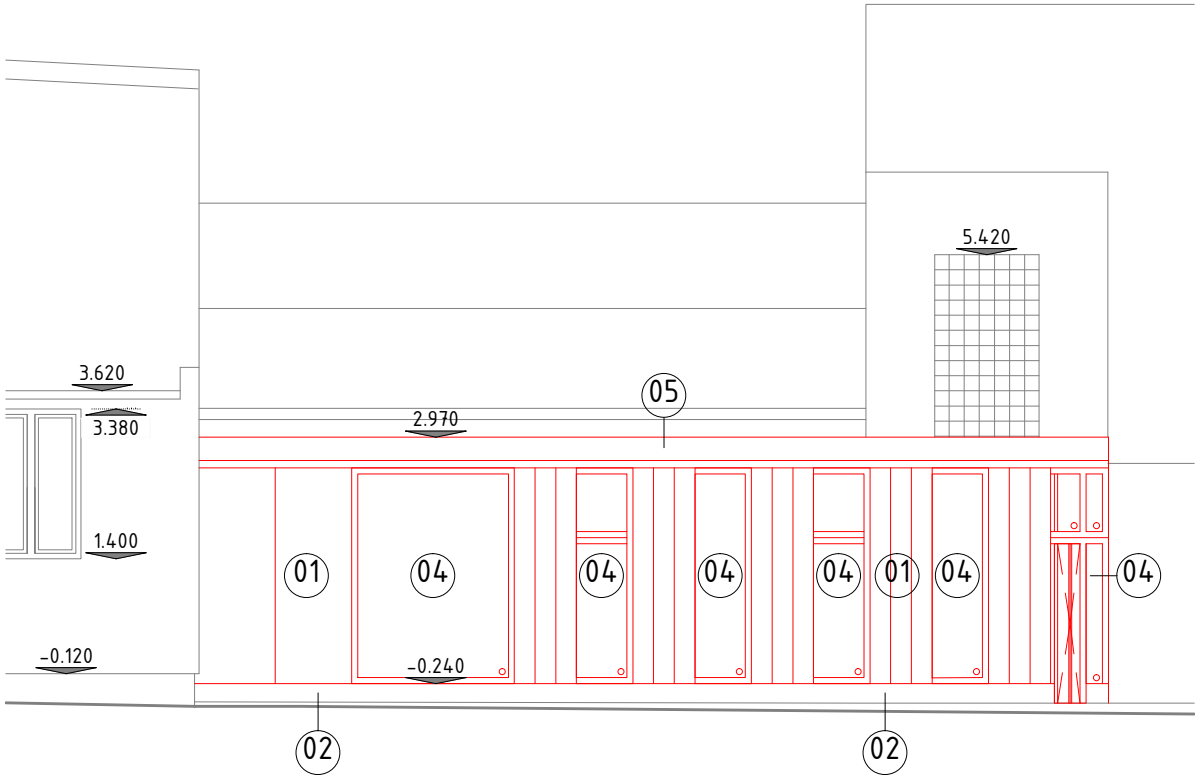
POHLED OD JIHU



POHLED OD SEVERU



POHLED OD ZÁPADU



LEGENDA

- 01 STĚNOVÉ PANELE - BARVA SVĚTLE ŠEDÁ, METALICKÁ (RAL9007)
- 02 DEKORATIVNÍ SOKLOVÁ OMÍTKA - BARVA SVĚTLE ŠEDÁ
- 03 STŘEŠNÍ KRYTINA - FÓLIE - BARVA TMAVĚ ŠEDÁ
- 04 VÝPLNĚ OTVORŮ - BARVA RÁMŮ ČERVENÁ (RAL 3002)
- 05 DVEŘE HLINÍKOVÉ S NADSVĚTLÍKEM, ZASKLENÉ BEZPEČNOSTNÍM IZOLAČNÍM DVOJSKLEM, BARVA RÁMŮ ČERVENÁ
- 06 KLEMPÍŘSKÉ PRVKY (ATIKY, PARAPETY, OPLECHOVÁNÍ) BARVA DLE FASÁDNÍCH PRVKŮ

±0,000=287,840 B.p.v.

REVIZE		POPIS/DESCRIPTION		ZMĚNIL/CHECKED BY		KONTROLA/APPROVED BY		DATUM/DATE			
STAVEBNÍK/INVESTOR				HLAVNÍ PROJEKTANT/CONTRACTOR							
Královéhradecký kraj Pivovarské náměstí 1245 500 03 Hradec Králové				<div><div>ATELIER TSUNAMI</div><div></div></div> ATELIER TSUNAMI S.R.O. PALACHOVA 1742 547 01 NÁCHOD TEL. +420 491 401 611 E-MAIL: NACHOD@ATSUNAMI.CZ							
PROFESE/PROFESSION				HLAVNÍ INŽENÝR PROJEKTU/PROJECT MANAGER							
ARCHITEKTONICKO-STAVEBNÍ ČÁST				ING. ARCH. MICHAL JEŽEK							
ZPRACOVATEL PROFESY/SUBCONTRACTOR				ZODPOVĚDNÝ PROJEKTANT PROFESY/SPECIALIST ENGINEER							
ATELIER TSUNAMI S.R.O. PALACHOVA 1742 547 01 NÁCHOD				ING. ARCH. MICHAL JEŽEK							
				VYPRACOVAL/MADE BY							
				KATEŘINA HEJNOVÁ							
NÁZEV STAVBY/BUILDING											
PRÍSTAVBA SPOJOVACÍ CHODBY K BUDOVĚ SPŠel-it DOBRUŠKA											
OBSAH PŘÍLOHY/CONTENT								ARCHIV			
POHLEDY											
MÍSTO STAVBY/BUILDING SITE								PARÉ			
Čs. odboje 670, 518 01 Dobruška											
STUPEŇ DOKUMENTACE/LEVEL OF DOCUMENTATION				DATUM/DATE		MĚŘÍTKO/SCALE		FORMÁT			
DOKUMENTACE PRO PROVEDENÍ STAVBY				02/2018		1:100		2x A4			
Č. ZAKÁZKY   STUPEŇ ČÁST   OBJEKT   PROFESY   VÝKRES   REVIZE										OBJEKT/OBJECT	
946.2   5   D1,00   010   710   A											