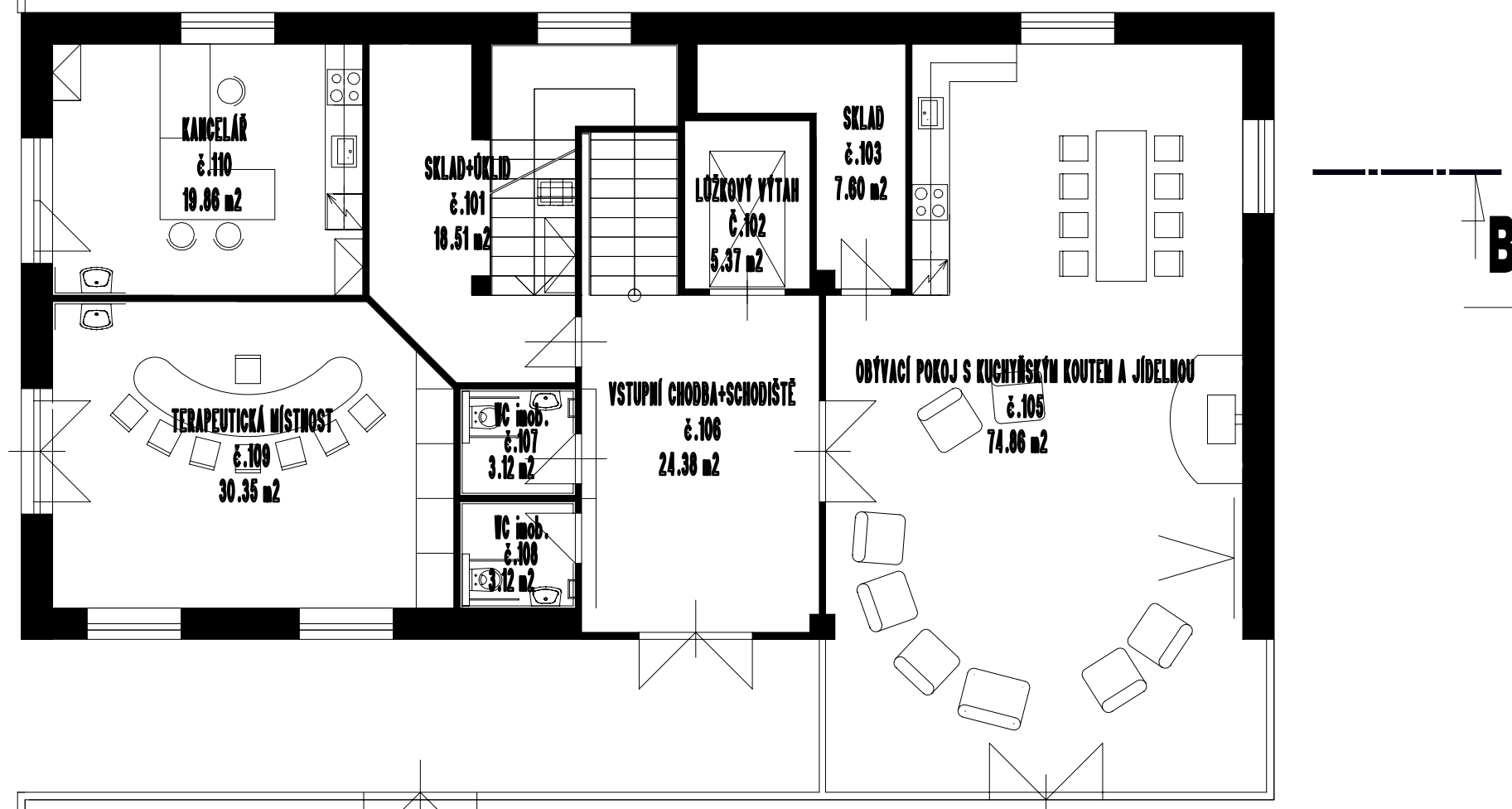
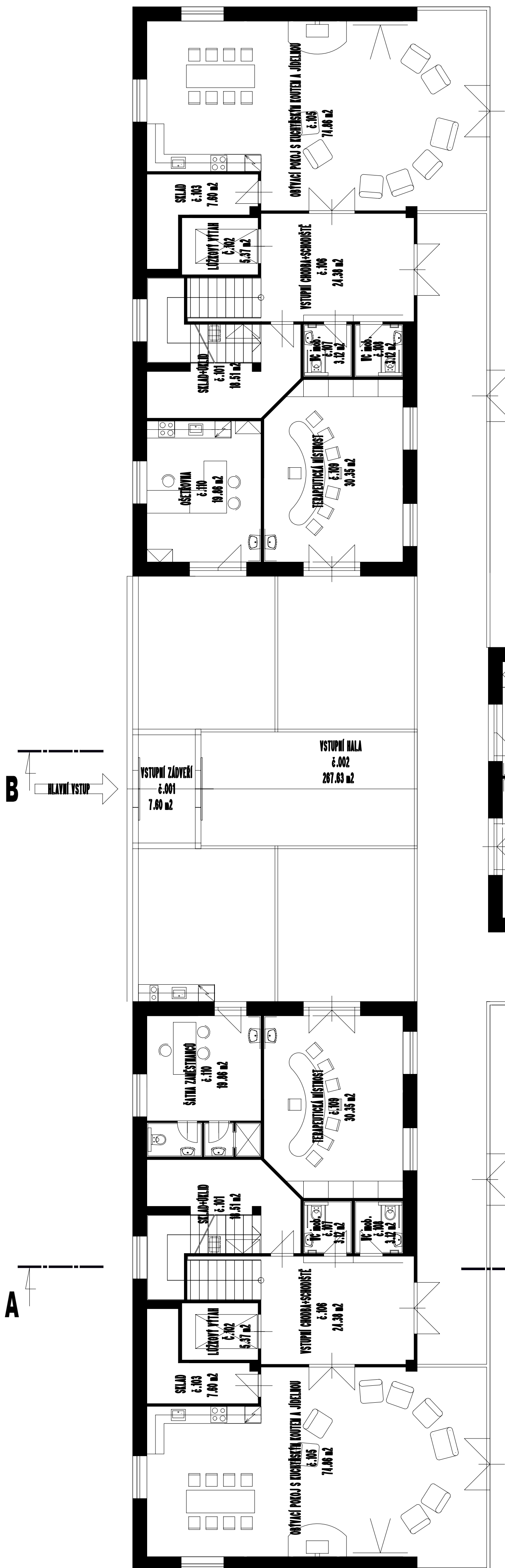


PŮDORYS 1.N.P., M - 1:100



POZNÁMKA: +0,000 = ČISTÁ ÚROVEŇ PODLAHY 1.N.P. = 249,7 m.n.m.

| | | | | | |
|--|--|---|--|---|--------------------|
|  | |  | | TP ATELIER, spol. s r.o. Ing. Petr Tuček - mob.: 773 100 807 e-mail: petr@tpa.cz, seznam.cz Olešnice 9, 549 41 Červený Kostelec IČO: 288 15 106, DIČ: CZ 288 15 106 | |
| ARCHITEKT PROJEKTU: | | ZODPOVĚDNÝ PROJEKTANT: | | STAVEBNÍ ČÁST: | |
| ING. ARCH. MILAN WEINER | | ING. PETR TUČEK | | MARTIN PEŠEK | |
| | | | | | |
| INVESTOR: | | | | | |
| Domov důchodců Albrechtice nad Orlicí, 1.máje 104, 517 22 Albrechtice n.O., IČO 42886171, tel.: 494377069, e-mail: info@ddalbrechtice.cz | | | | KRAJ: | KRÁLOVÉHRADECKÝ |
| AKCE: | | | | MÚ: | Týniště nad Orlicí |
| NOVOSTAVBA OBJEKTU "Domky Na Květné" včetně INŽENÝRSKÝCH SÍTÍ A ZPEVNĚNÝCH PLOCH, poz.č.133/67, 133/69, 140/9, 140/11, 140/12, 140/13, 140/14, 141/33, 141/35, 141/36, k.ú.: Albrechtice nad Orlicí (576077) | | | | SÚ: | Týniště nad Orlicí |
| DOKUMENTACE PRO INVESTIČNÍ ZÁMĚR | | | | MĚŘÍTKO | FORMÁT |
| | | | | DATUM | |
| | | | | 1 : 500 | 2 x A4 |
| | | | | 02 / 2017 | |
| DOKUMENTACE PRO INVESTIČNÍ ZÁMĚR | | | | DÍL: ARCHITEKT. A ST. TECH. ČÁST | |
| NÁZEV PŘÍLOHY: | | | | EV. Č. AKCE: | ČÍSLO VÝKRESU: |
| PŮDORYS_1.N.P. | | | | 02 / 2017 | ČÍSLO PŘÍLOHY: |
| | | | | D.1 | |