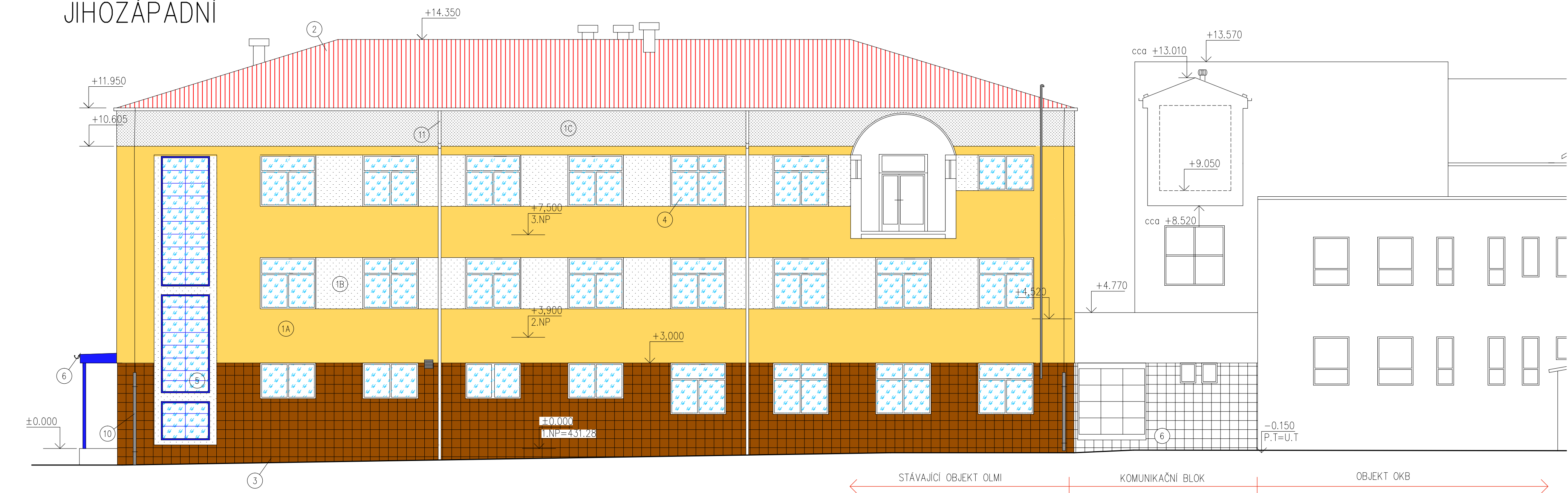


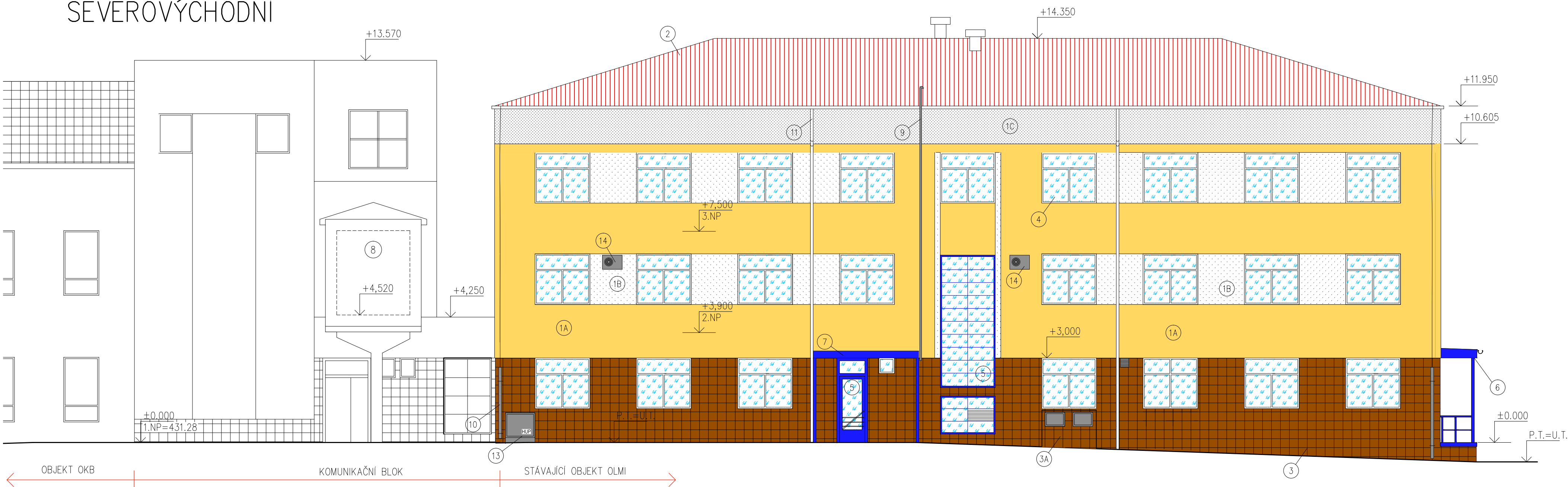
POHLED
JIHOZÁPADNÍ



LEGENDA POHLEDŮ :

- 1A NOVÝ FASÁDNÍ ZATEPLOVACÍ KONTAKTNÍ SYSTÉM Z MIN. VLNY, ZRNITOST 1,5 MM
BARVA: NCS-S 0510-Y40R (OKROVÁ), DLE STÁVAJÍCÍ- PŘEDLOŽIT VZOREK K ODSOUHLASENÍ
- 1B NOVÝ FASÁDNÍ ZATEPLOVACÍ KONTAKTNÍ SYSTÉM Z MIN. VLNY, ZRNITOST 1,5 MM
BARVA: NCS-S 0500-N (BILÁ)
- 1C NOVÁ PROVĚTRÁVANÁ FASÁDA S EXTERIÉROVOU DESKOU
BARVA: NCS-S 0500-N (BILÁ)
- 1D NOVÁ FASÁDNÍ OMITKA S FASÁDNÍM NÁTĚREM, ZRNITOST 1,5 MM
BARVA: NCS-S 0510-Y40R (OKROVÁ), DLE STÁVAJÍCÍ- PŘEDLOŽIT VZOREK K ODSOUHLASENÍ
- 2 STÁVAJÍCÍ KRYTINA TRAPÉZOVÁ Z OCELOVÉHO OBOUSTRANNĚ POZINKOVANÉHO PLECHU, BARVA: ČERVENÁ
- 3 NOVÁ PROVĚTRÁVANÁ FASÁDA S EXTERIÉROVOU DESKOU A LEPENÝM KERAMICKÝM OBKLADEM
BARVA A TYP: DLE STÁVAJÍCÍCH OBKLADŮ, PŘEDLOŽIT VZORKY K ODSOUHLASENÍ
- 3A NOVÝ LEPENÝ KERAMICKÝ OBKLAD
BARVA A TYP: DLE STÁVAJÍCÍCH OBKLADŮ, PŘEDLOŽIT VZORKY K ODSOUHLASENÍ
- 4 NOVÉ VÝPLNĚ OTVORŮ – OKNO PLASTOVÉ
BARVA: NCS-S 0500-N (BILÁ)
- 5 NOVÉ VÝPLNĚ OTVORŮ – HLINÍKOVÉ DVEŘE A OKNA
BARVA: RAL 5005 (MODRÁ), DLE STÁVAJÍCÍ
- 6 PŘÍSTŘEŠEK ZAKRYTÍ RAMPY, NOVÝ NÁTĚR
BARVA: RAL 5005 (MODRÁ), DLE STÁVAJÍCÍ
- 7 VSTUPNÍ PŘÍSTŘEŠEK + ZÁBRADLÍ, NOVÝ NÁTĚR
BARVA: RAL 5005 (MODRÁ), DLE STÁVAJÍCÍ
- 8 STÁVAJÍCÍ NADZEMNÍ KORIDOR
- 9 VĚTRACÍ POTRUBÍ
BARVA: NCS-S 0500-N (BILÁ)
- 10 HROMOSVOD
- 11 OKAPOVÝ SVOD A OKAPOVÝ ŽLAB
BARVA: NCS-S 0500-N (BILÁ)
- 12 KLEMPÍŘSKÉ PRVKY
BARVA: POZINK
- 13 ROZVODNÁ SKŘÍŇ – OPATŘENA NOVÝM NÁTĚREM
BARVA: ŠEDÁ (DLE STÁVAJÍCÍ)
- 14 JEDNOTKA VZT

POHLED
SEVEROVÝCHODNÍ



± 0.0 = 431,280

D1.01 ZATEPLENÍ OBJEKTU OLMÍ
D1.01.1 ARCHITEKTONICKO-STAVEBNÍ ŘEŠENÍ

TENTO VÝKRES A JEHO DETAILY JSOU MAJETKEM ZHOTOVITELE A NESMÍ BÝT POUŽIT CELÝ ANI Z ČÁSTI BEZ JEHO PÍSEMNÉHO SOUHLASU (DLE ZÁKONA Č. 121/2000 Sb.).

ZPRACOVATEL DÍLOČÁSTEI:ATELIER PENTA v.o.s., Mrštíkova 12, 586 01 Jihlava			 Mrštíkova 12, 586 01, Jihlava tel.: +420 567 312 451-4, fax: +420 567 3124 55
VEDOUČÍ PROJEKTANT	VYPRACOVAL	KONTROLOVAL	
ING.ARCH. J. HOMOLKA, CSc.	ING. VIKTOR ŠLAPAL	ING. JIŘÍ BROŽ	
BC. M. STRÁNSKÁ			 Mrštíkova 12, 586 01, Jihlava tel.: +420 567 312 451-4, fax: +420 567 3124 55
GENERÁLNÍ PROJEKTANT:ATELIER PENTA v.o.s., Mrštíkova 12, 586 01 Jihlava			
VEDOUČÍ PROJEKTANT	HLAVNÍ INŽENÝR PROJEKTU		
ING.ARCH. JAROMÍR HOMOLKA, CSc.	ING. VIKTOR ŠLAPAL		Mrštíkova 12, 586 01, Jihlava tel.: +420 567 312 451-4, fax: +420 567 3124 55
INVESTOR: Oblastní nemocnice Trutnov, Maxima Gorkého 77, 541 01 Trutnov			
NAZEV AKCE:			
OBLASTNÍ NEMOCNICE TRUTNOV – SNÍŽENÍ ENERGETICKÉ NÁROČNOSTI BUDOVY ŘEDITELSTVÍ A LABORATOŘÍ OLMÍ			
VÝKRES	POHLED JIHOZÁPADNÍ, SEVEROVÝCHODNÍ		
	FORMÁT 8 x A4		
	DATUM 9 / 2016		
	STUPEŇ DPS		
	ZAK. ČÍSLO A 42-16-P		
VÝKRES	MĚŘITKO Č. VÝKRESU		
	1 : 100 D1.01.1-14		