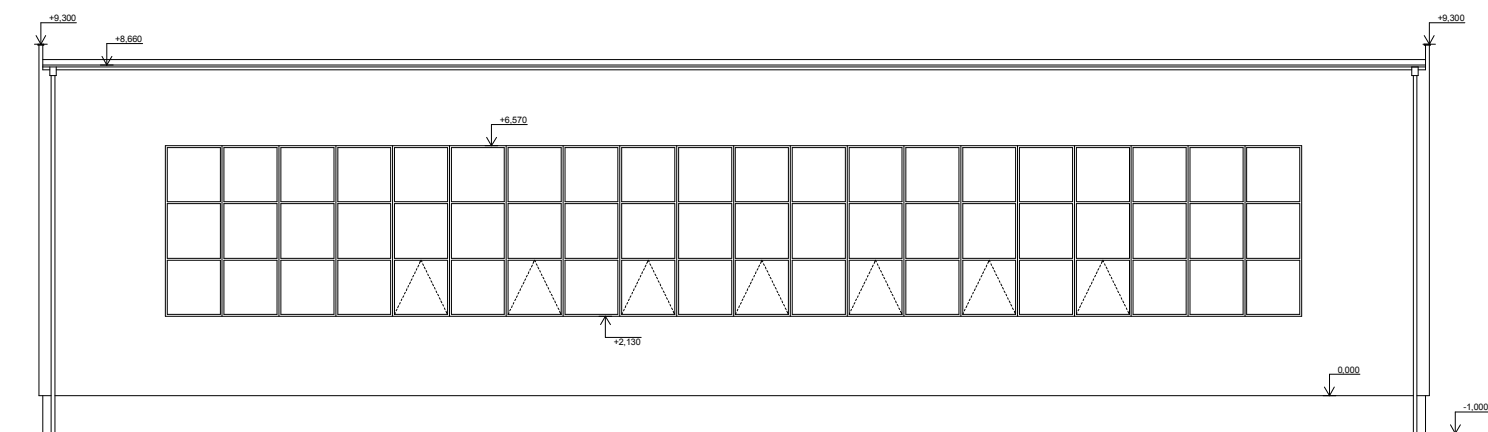
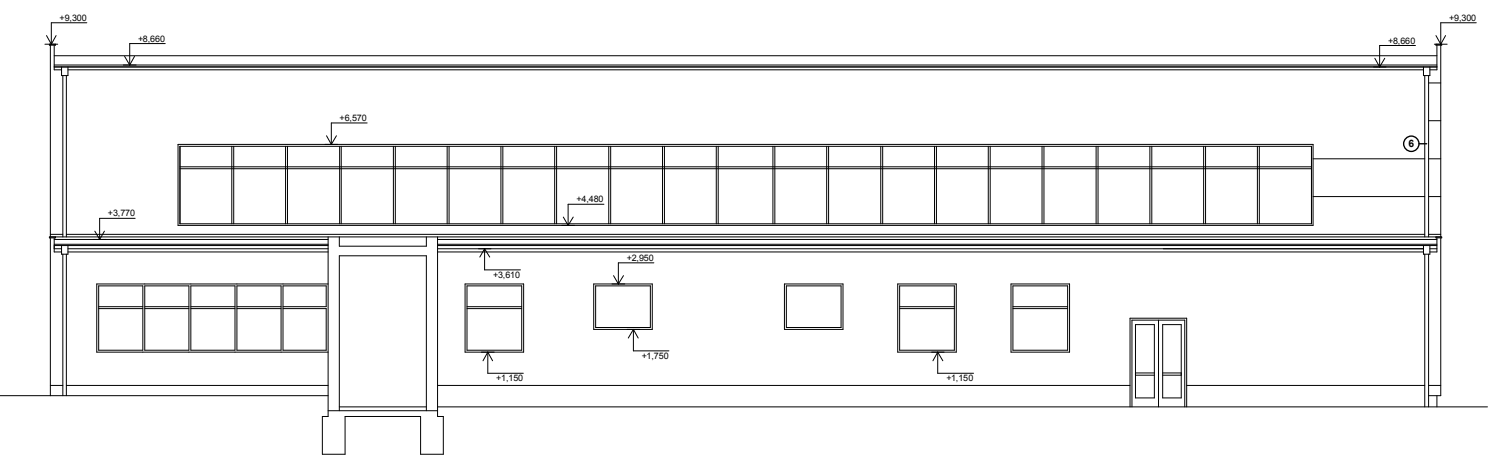


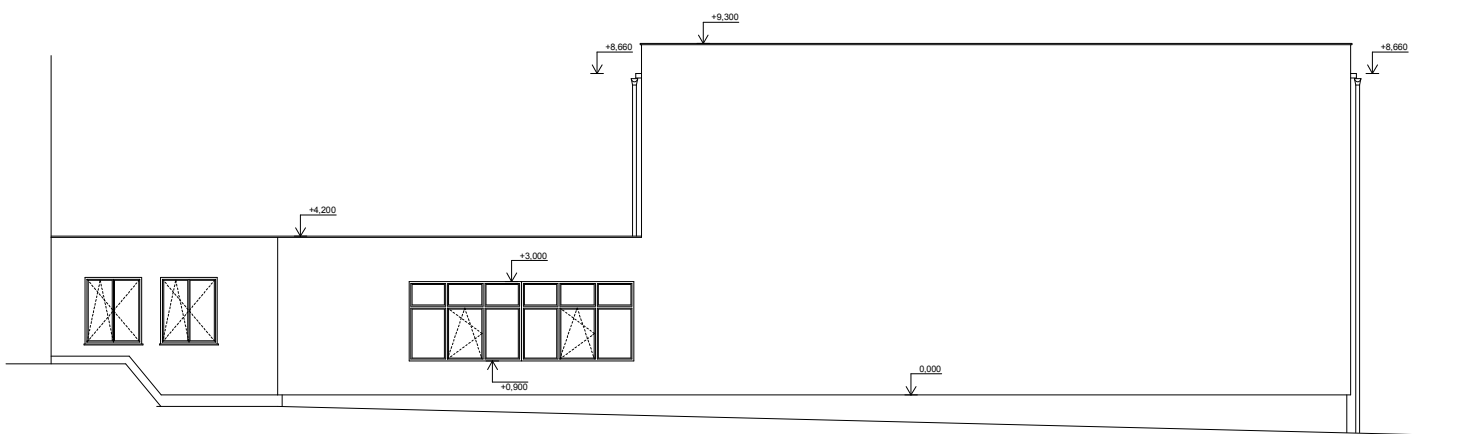
POHLED VÝCHODNÍ



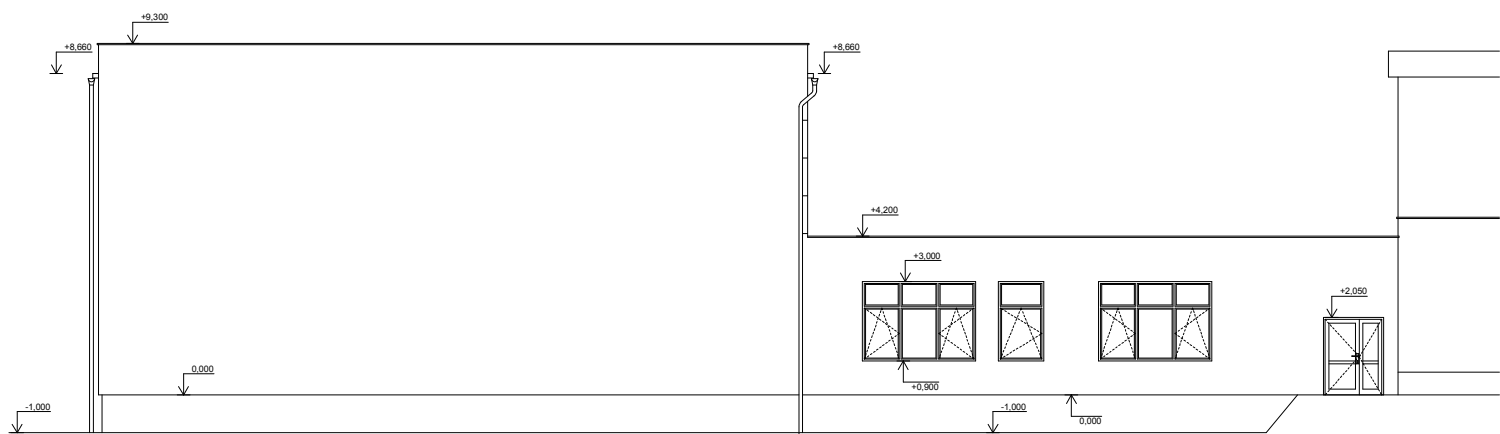
POHLED ZÁPADNÍ



POHLED JIŽNÍ




POHLED SEVERNÍ



!! VEŠKERÉ ROZMĚRY NUTNO OVĚŘIT DLE SKUTEČNOSTI NA STAVBĚ !!

0,000 = úroveň podlahy 1.NP

Zodpovědný projektant akce:	Ing. Martin Novák	<div>OBCHODNÍ PROJEKT HRADEC KRÁLOVÉ v.o.s. <small>Zemědělská 880 Hradec Králové 3</small> <small>tel.: 495 545 024 email: ophk@volny.cz</small></div>	
Zodpovědný projektant:	Ing. Martin Novák		
Vypracoval:	Ing. Martin Novák		
Investor:	VOŠ a SPŠ Jičín, Pod Koželuhy 100, 506 41 Jičín		
Místo stavby:	st.p.č. 1521, st.p.č. 3508 a st.p.č 3509 k.ú. Jičín		
Akce: Pasportizace objektu školy, Pod Koželuhy 100 Jičín		Zakázka č.:	01/20016 - VOS
		Stupeň PD:	pasport
		Datum:	červenec 2016
		Měřítko:	1:200
Název: Podleady tělocvična		Formát:	
		Číslo výkresu:	5