

Grafická a technická specifikace
k veřejné zakázce malého rozsahu II. kategorie:
„Veletřhy 2017 – realizace expozic“



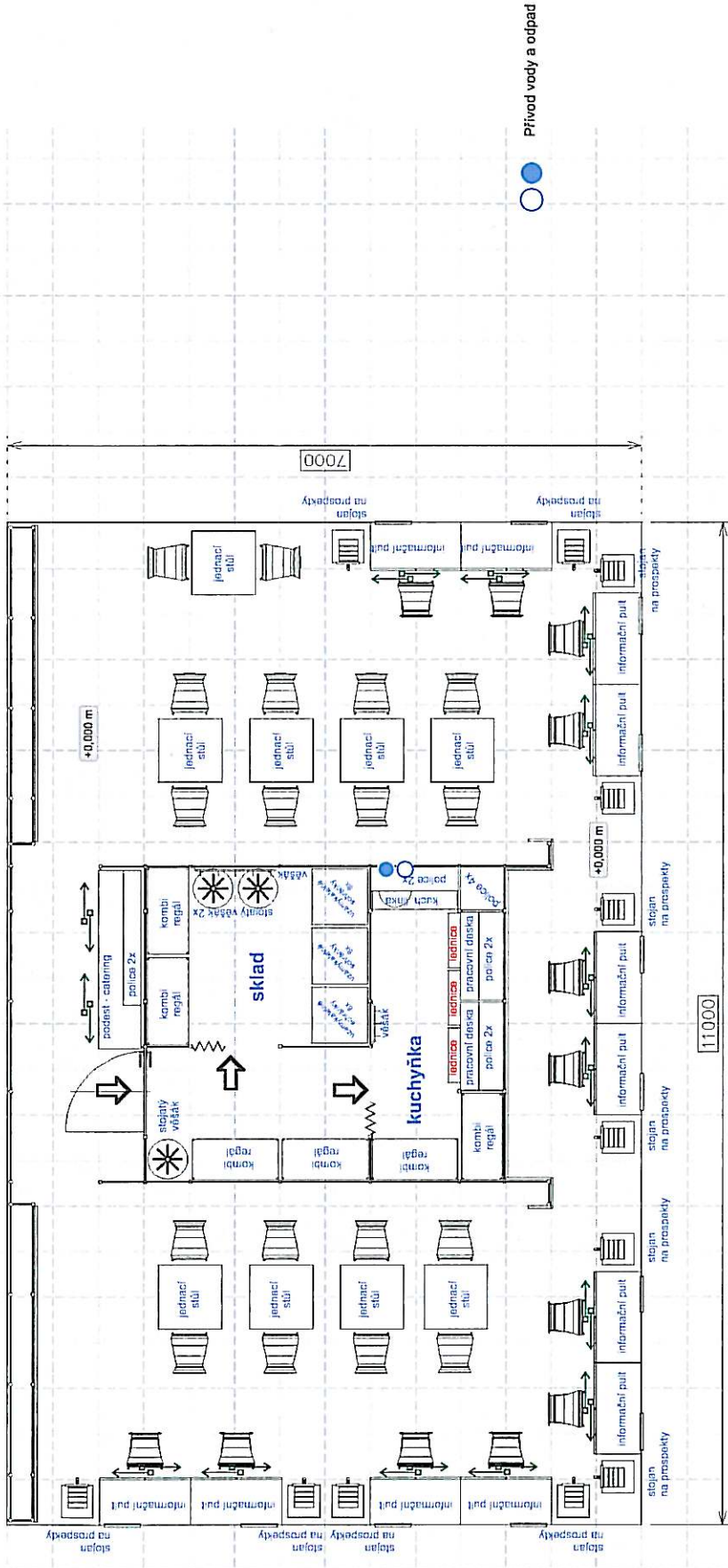


Tento projekt je určený výhradně pro akci uvedenou v rozpočtu.

Veškerá grafika použitá v návrhu rozpočtu je pouze orientační. Grafická data pro tisk nejsou součástí projektu.

INFOTOUR 2017 10.3. - 11.3. 2017 Hradec Králové pavilon x / stánek č.: x
Datum: 26.9. 2016

VÝCHODNÍ ČECHY
77 sqm





Tento projekt je určený výhradně pro akci uvedenou v rozpisu.

Všechna grafika použita v rámci expozice je pouze orientační. Grafická data pro tisk nejsou součástí projektu.

INFOTOUR 2017 10.3. - 11.3. 2017 Hradec Králové pavilon x / stánek č.: x

Datum: 26.9. 2016

VÝCHODNÍ ČECHY

77 sqm



Tento projekt je určený výhradně pro akci uvedenou v rozpisu

Veškerá grafika použitá v návrhu esportce je pouze orientační. Grafická data pro text nejteou součástí projektu.

INFOTOUR 2017 10.3. - 11.3. 2017 Hradec Králové pavilon x / stánek č.: x
Datum: 26.9. 2016

VÝCHODNÍ ČECHY
77 sqm

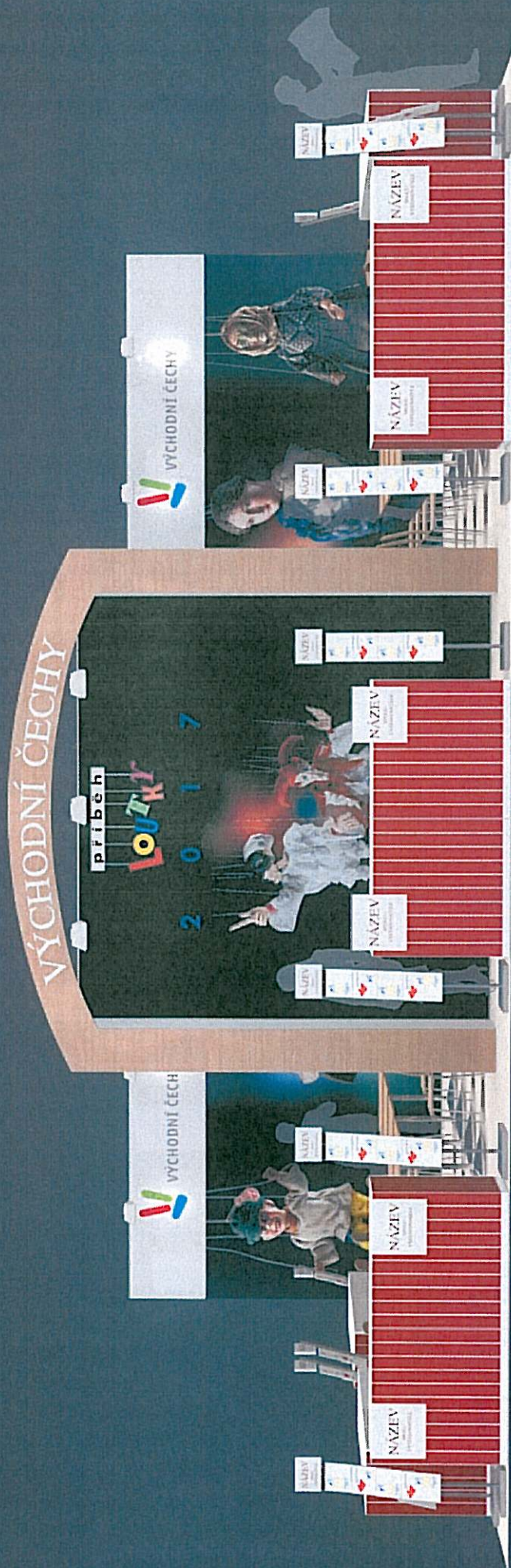


Tento projekt je určený výhradně pro akci uvedenou v rozpočtu.

Všechná grafika musí být v rámci spolupráce je pouze orientační. Grafická data pro tisk nejsou součástí projektu.

INFOTOUR 2017 10.3. - 11.3. 2017 Hradec Králové pavilon x. / stánek č.: x
Datum: 26.9. 2016

VÝCHODNÍ ČECHY
77 sqm



Tento projekt je určený výhradně pro akci uvedenou v rozpisu.

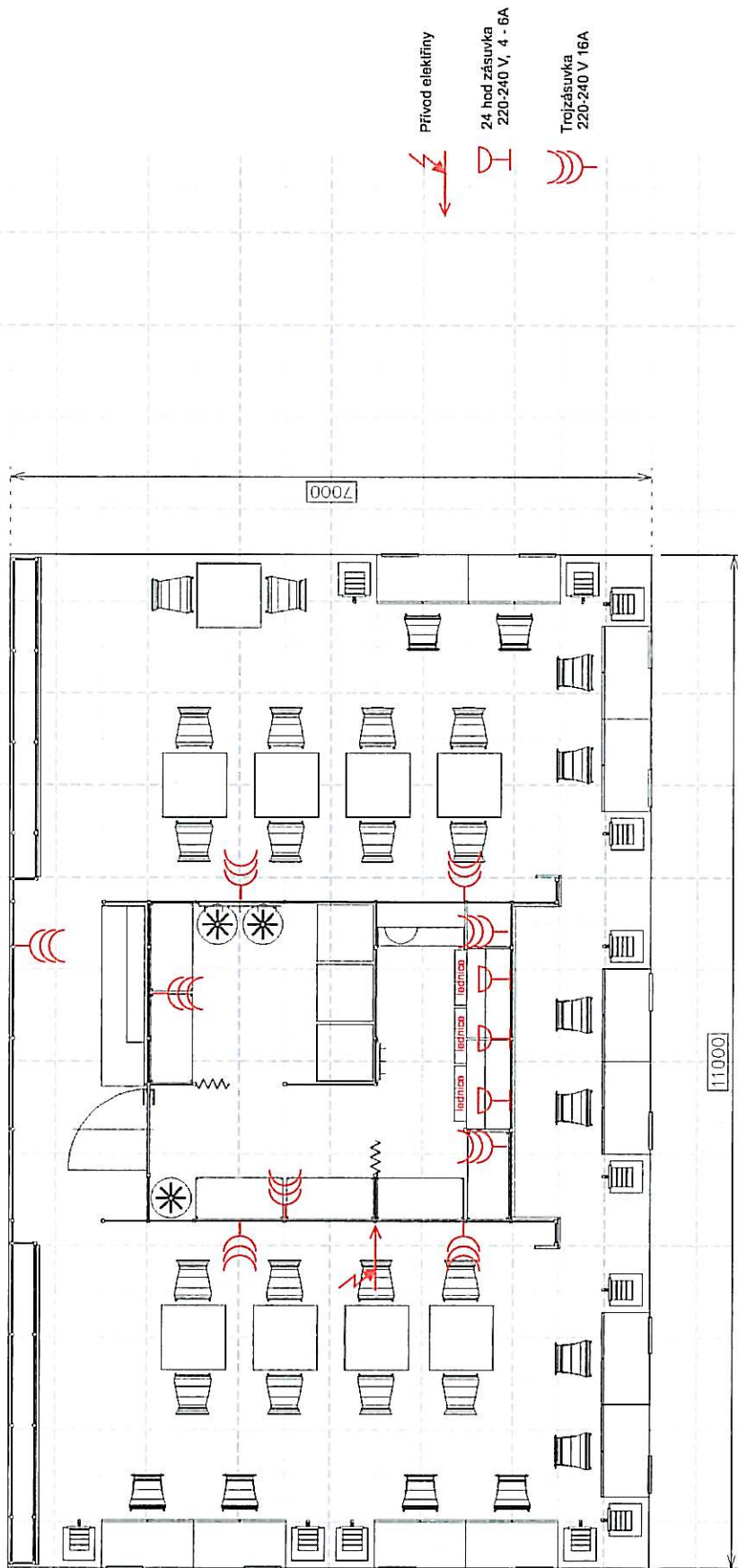
Všechná grafická poselství v rámci expozice je pouze orientační. Grafická data pro tisk nejsou součástí projektu.

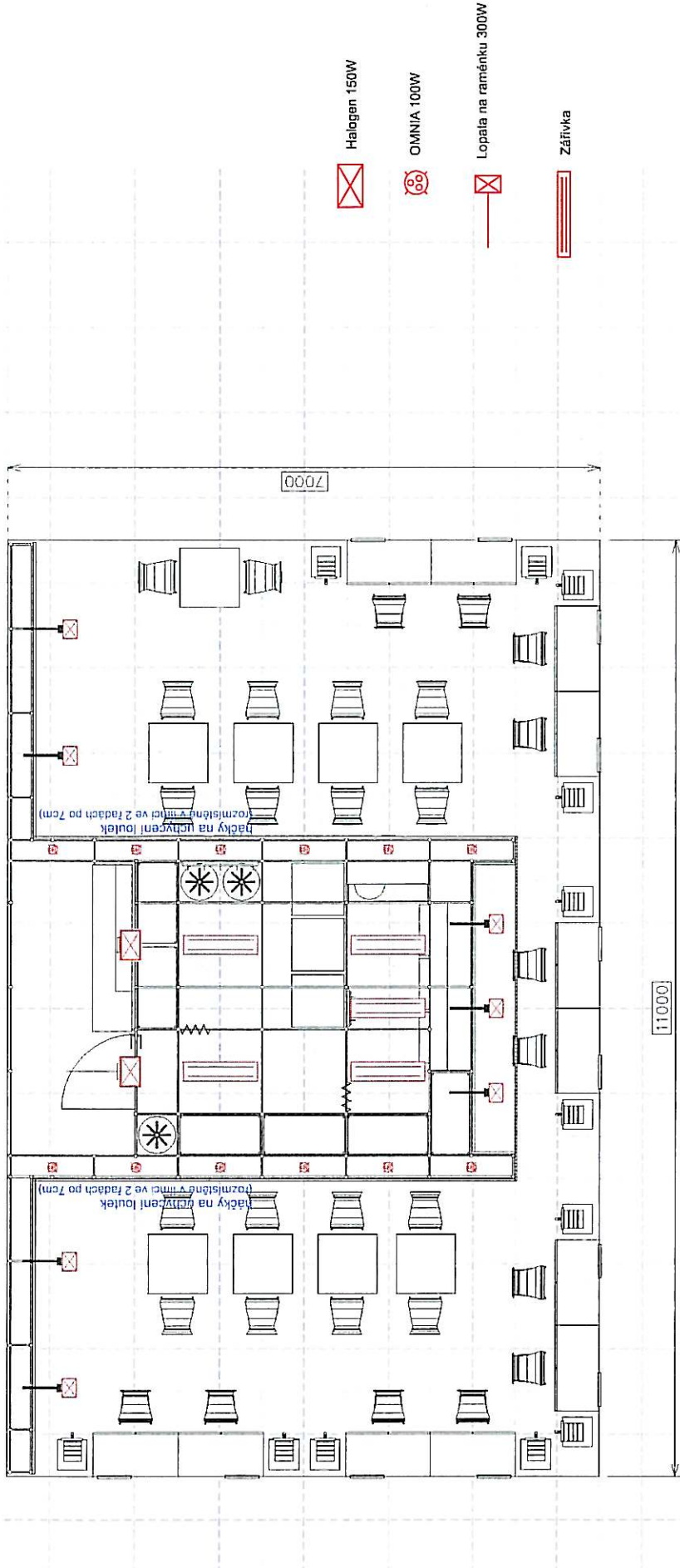
INFOTOUR 2017 10.3. - 11.3. 2017 Hradec Králové pavilon x / stánek č.: x

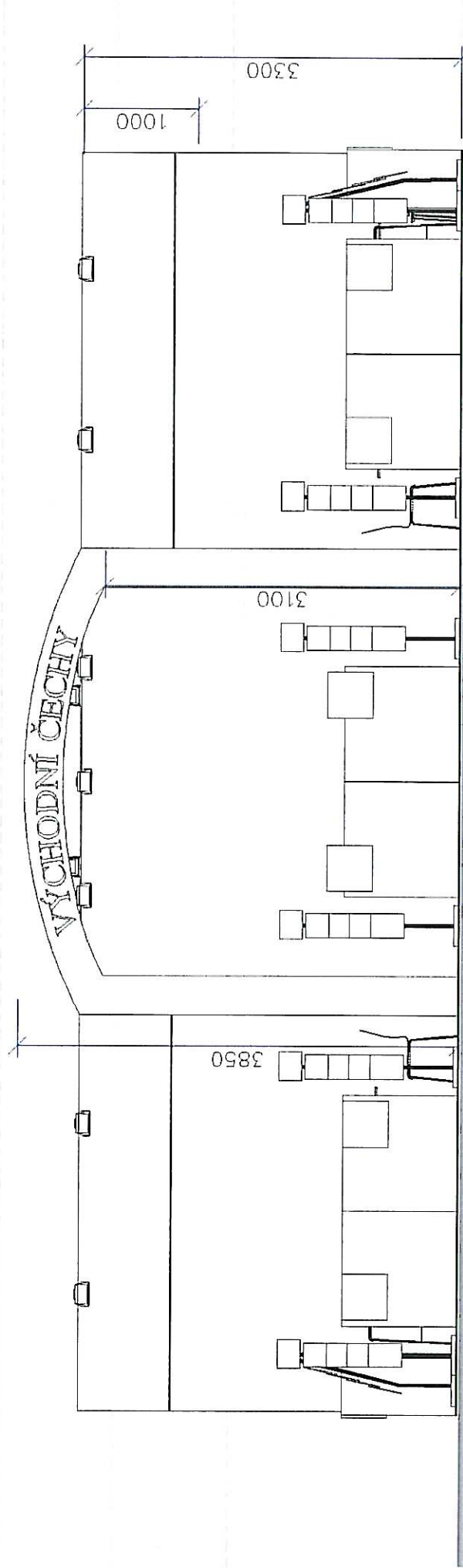
Datum: 26.9. 2016

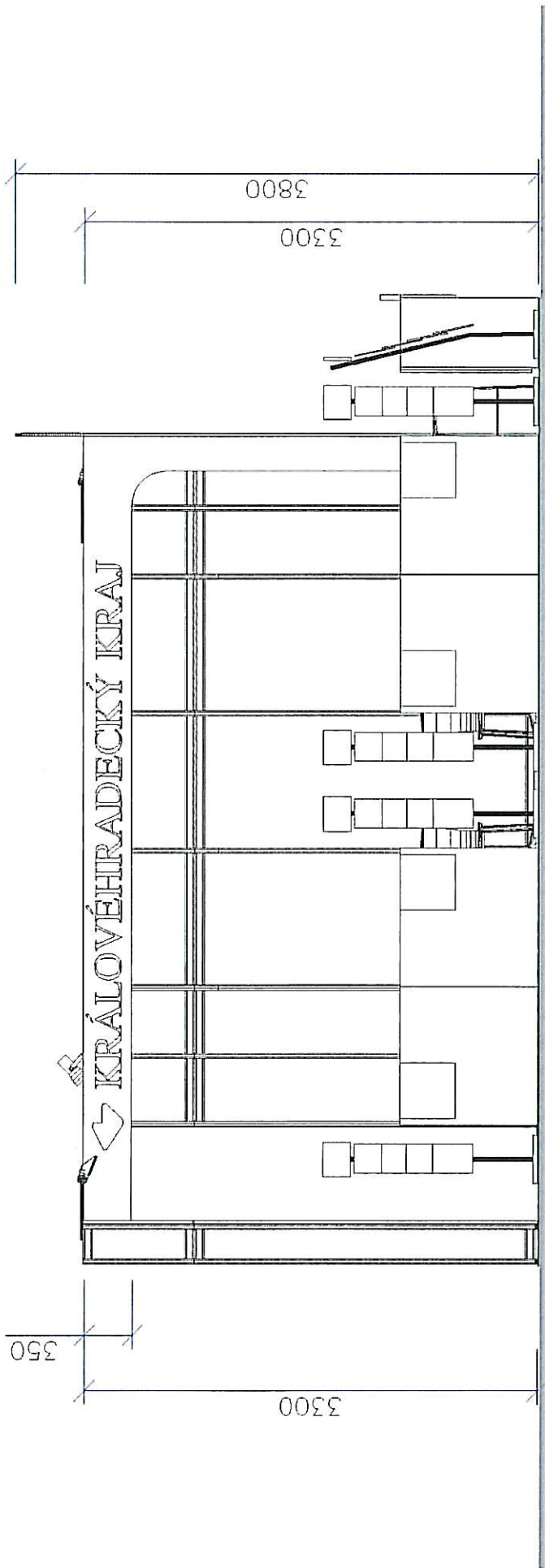
VÝCHODNÍ ČECHY

77 sqm









1. Konstrukce stánku

A. Konstrukce stěn

systémové konstrukce	
podlažné a rámpové prvky	~ hliník
systémové stěny	
barva vnitřní, bílá	~RAL 9003
2 ks	systémové uzamykací dvíře + 3 ks klíčů
1 ks	systémové uzamykací dvíře + 3 ks klíčů

atypické konstrukční prvky	
stěny -dle příloženého projektu	
LTD	atřevěný dekor - Egger HIS11 S715
nesmůhlisná textilie TEXFRAME Deco s grafikou v hliníkovém rámečku	
banner - zadní stěna	

B. Stropní konstrukce

14,0 m ²	systémová konstrukce s otevřeným stropem (v zářezě)
3,0 m ²	systémová konstrukce s plným stropem (na otevřené ploše)
stropní světla na spodní ploše - zapuštěná do podhledu	

C. Línec

12 bm	atypická konstrukce - výška 35 cm
LTD dřevěný dekor - Egger HIS11 S715	
+ háčky na zavěšení lautek (ve 2 řadách po 7 cm)	
4 bm	atypická obložková konstrukce - výška 25 cm
LTD dřevěný dekor - Egger HIS11 S715	

2. Podlahová krytina

77 m ²	Koberce VENUS 414 (vellur)
-------------------	----------------------------

3. Vybavení stánku

otevřená plocha	
9 ks	jeřábci stůl - chromová podnož / horní deska buk 70 x 70 cm
18 ks	jeřábci židle - chromová podnož / dřevěná skřípina
12 ks	barová stolička - chromová podnož / dřevěná skřípina
2 ks	police - LTD barva bílá - 150 x 30 cm, tl. 1,8 cm, max. zatížení 25 kg
1 ks	systémový zvyšovač (catering) - 200 x 50 x 85 cm
horní deska - bílá LTD RAL 9003 - přěsah 2 cm	
12 ks	atypický informační pulc. 100 x 50 x 100 cm
uzamykací dvíře + 3 ks klíčů, 2 ks polic	
LTD variabilní cedule na logo (90 x 40 cm, tl. 3,6 cm) na označení vystavovatele	
materiál: LTD RAL 9003	
12 ks	stojan na prospekty - hliníková konstrukce, cedule (která se dá variabilně vyměňovat) na označení vystavovatele

5 ks	koš na odpadky (opouštějící barevnosti expozice), odpadkové sáčky
------	---

sklad

3 ks	Trezor - 8 ks uzamykacího schránky
2 ks	Regál COMBI
1 ks	vešák
2 ks	Stojáký vešák
1 ks	koš na odpadky (opouštějící barevnosti expozice), odpadkové sáčky

kuchyně

3 ks	lednice - 132 l
1 ks	kuchyňská linka (atřez, ohříváč vody, kohoutky, pracovní deska) - s 100 cm x hl 50 cm x v 85 cm
Vybavení kuchyně: kávovar včetně náhradných filtrů, myčivomá komína, aquamnet s náhradními zásobníky pitné vody, smetáček a lopatka, nádobí (skleničky na vodu - 30ks, skleničky na víno-24ks, skleničky na šampaňské-24ks, hrncečky na kávu- 30ks, hrncečky na čaj (mjh.0,4l) - 20ks, ošetření talířky - 10ks, ošle 20ks přiborů, 2 velké ostré kuchyňské nože, otvírák na víno a na pivo, 3x džbány na tekutiny - džus voda mlh. tl. 1 ks křeslel přehledko, prostředky na mytí nádobí	
2 ks	Regál COMBI
4 ks	systémové police LTD tl. 1,8 cm, barva bílá RAL 9003 50 x 50 cm.
6 ks	systémové police LTD tl. 1,8 cm, barva bílá RAL 9003 100 x 30 cm.
2 ks	pracovní deska LTD barva bílá RAL 9003 100 x 50 cm
1 ks	vešák
2 ks	koš na odpadky (opouštějící barevnosti expozice), odpadkové sáčky

předstříška

2 ks	Regál COMBI
obsahuje 12 uzamykacích boxů na osobní věci vystavovatelů, regály/police (výška x šířka x hloubka vhodná pro uložení benzinových krabic) na uskladnění výhledový propagačních materiálů jednotlivých vystavovatelů - s odpovídající váhovou zatížením krabic	
1 ks	Stojáký vešák a zrcadlo

4. Osvětlení, elektroinstalace a ozvučení

osvětlení	
2 ks	Halogenové světlo 150W
12 ks	Bodové světlo OMYJA 100W
7 ks	Lopata na ražněnku 300W
5 ks	Stropní světlo - zářivky 1x 2x40V/18W

Elektrinstalace a ozvučení

9 ks	Tržbařůvka / 220 - 240 V 16 A
3 ks	24 hodin - 220 - 240 V 4-6 A / lednice
1 ks	přenosný mikrofón
vhodné ozvučení	

5. Květiny a dekorace

0,4 m ²	Dekorace v truhlíku - zeleně v obláčcích
--------------------	--





Tento projekt je určený výhradně pro účely uvedené a v rozsahu

Všechny grafické prvky a návrhy jsou pouze orientační. Grafická data pro tisk nejsou součástí projektu.

HOLIDAY WORLD 2017 16.2. - 19.2. 2017 PRAHA pavilon x / síňek č.: x

Datum: 27.9. 2016

VÝCHODNÍ ČECHY

88 sqm



Tímto projektem je určený výhradně pro akci uvedenou v rozpisu

Veškerá grafická použitá v návrhu expozice je pouze orientační. Grafická data pro list nepouze součástí projektu.

HOLIDAY WORLD 2017 16.2. - 19.2. 2017 PRAHA pavilon x / stánek č.: x
Datum: 27.9. 2016

VÝCHODNÍ ČECHY
88 sqm



Tento projekt je určený výhradně pro účel uvážení v rozpočtu.

Všechná grafika použita v rámci expozice je pouze orientační. Grafická data pro tisk nejsou součástí projektu.

HOLIDAY WORLD 2017 16.2. - 19.2. 2017 PRAHA pavilon x / stánek č.: x

Datum: 27.9. 2016

VÝCHODNÍ ČECHY

88 sqm



Tento projekt je určený výhradně pro akci uvedenou v rozpisu.

Všechna grafika poskytnuta v rámci specifikace je pouze orientační. Grafická data pro tisk nejsou součástí projektu.

HOLIDAY WORLD 2017 16.2. - 19.2. 2017 PRAHA pavilon x / stánek č.: x

Datum: 27.9. 2016

VÝCHODNÍ ČECHY

88 sqm



Tento projekt je určený výhradně pro akci uvedenou v rozpisu.

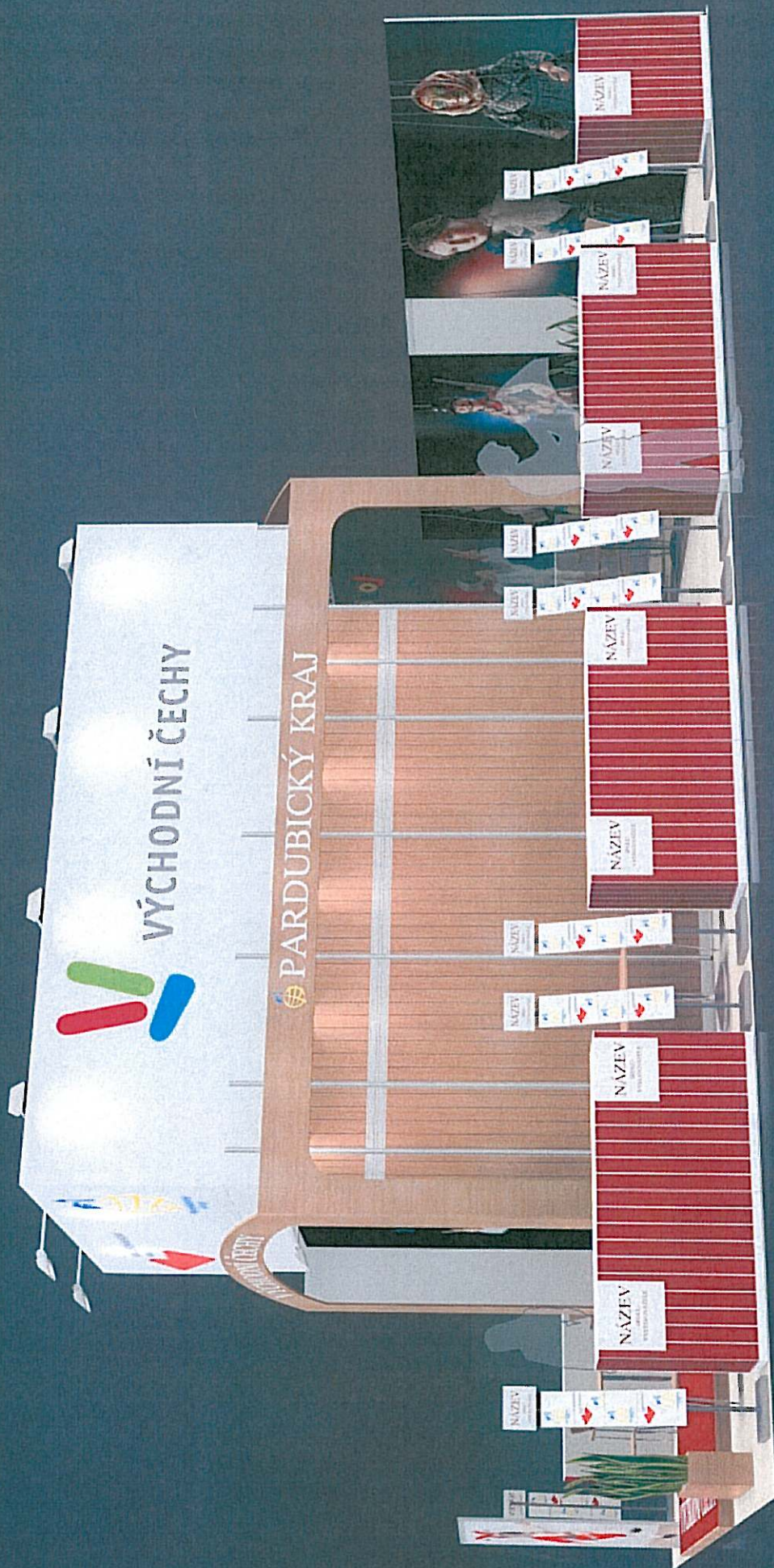
Všechna grafická použítá v návrhu expozice je použita orientáčně. Grafická data pro tak nejsou součástí projektu.

HOLIDAY WORLD 2017 16.2. - 19.2. 2017 PRAHA pavilon x / stánek č.: x

Datum: 27.9.2016

VÝCHODNÍ ČECHY

88 sqm



Tento projekt je určený výhradně pro akci uvedenou v rozpisu.

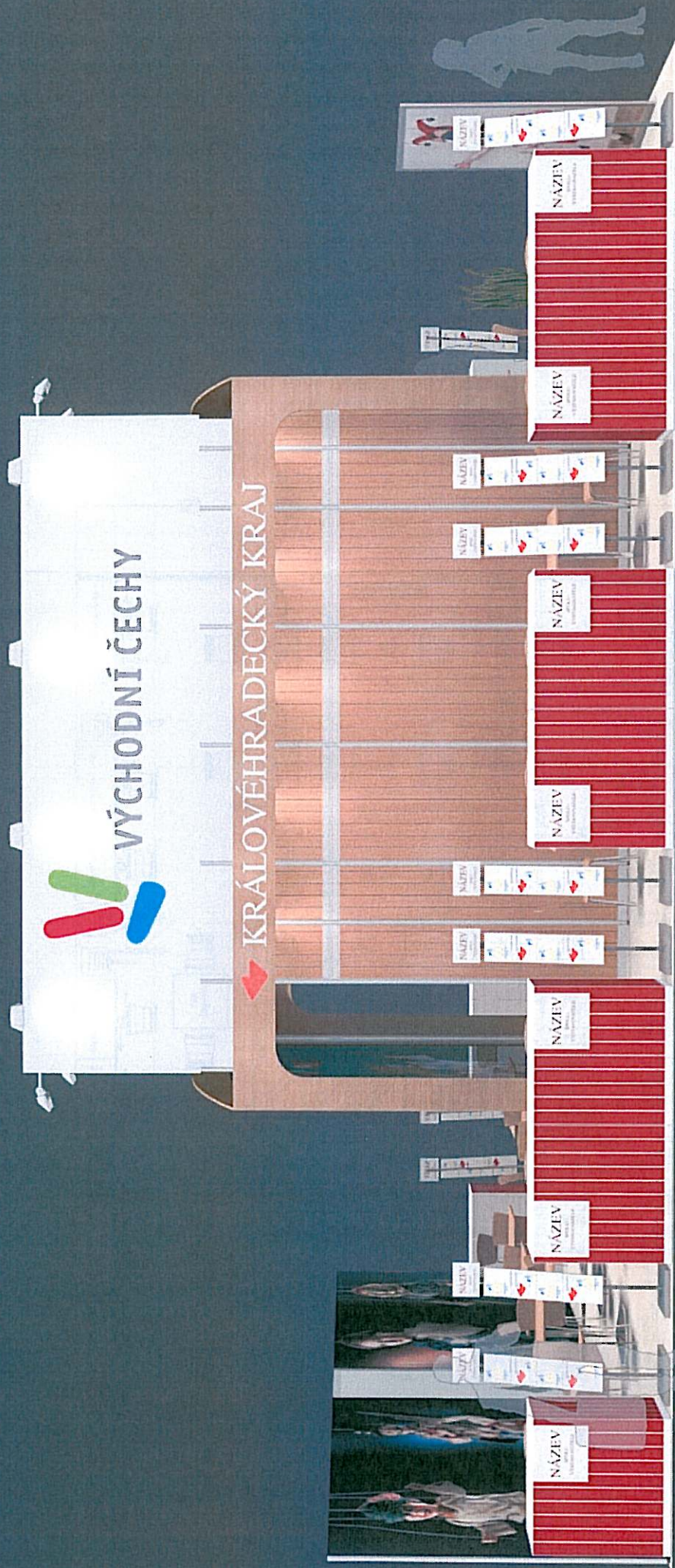
Veškerá grafika použitá v návrhu expozice je pouze orientační! Grafická data pro IFA nejsou součástí projektu.

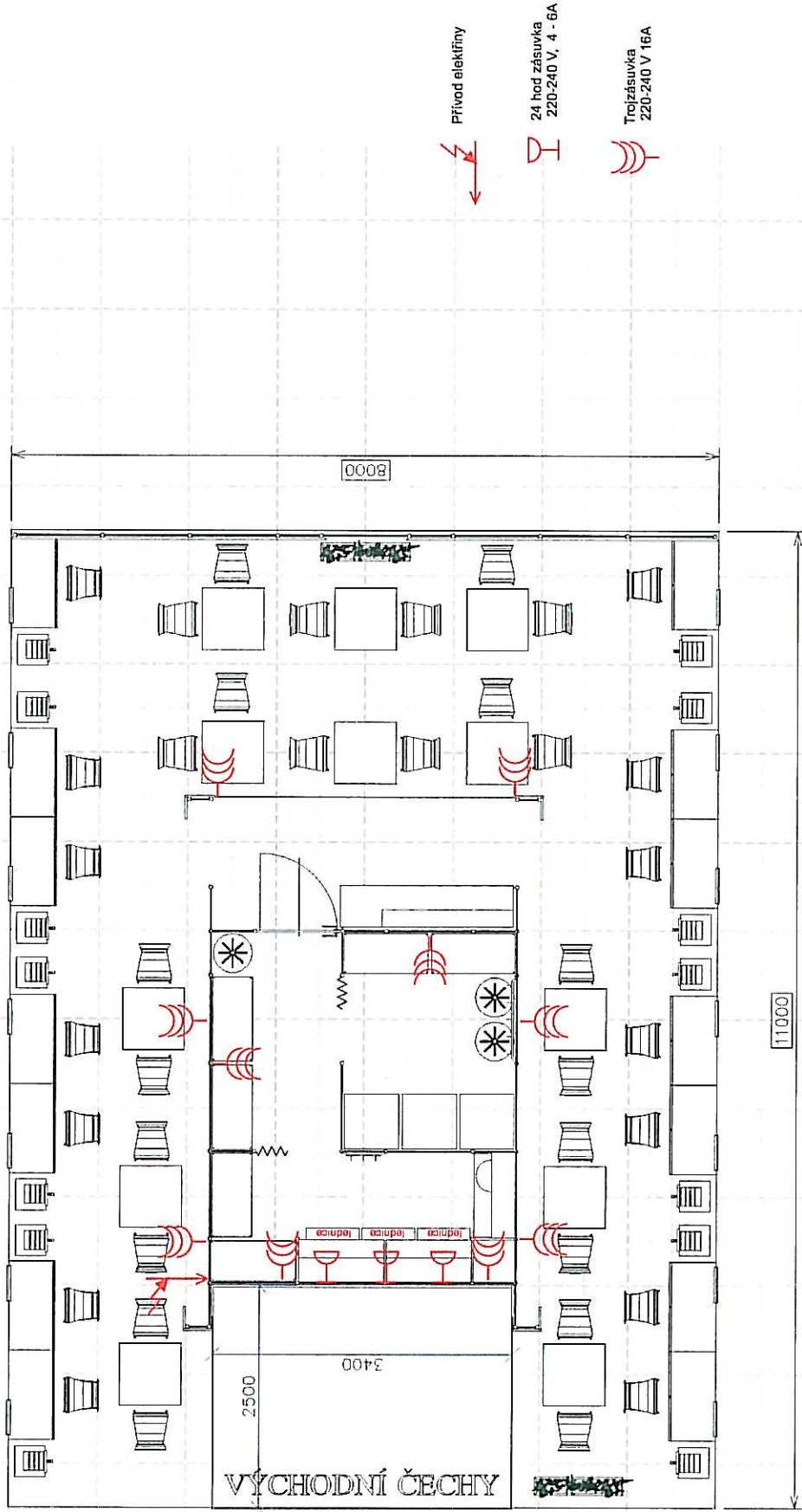
HOLIDAY WORLD 2017 16.2. - 19.2. 2017 PRAHA pavilon x / síňek č.: x

Datum: 27.9. 2016

VÝCHODNÍ ČECHY

88 sqm

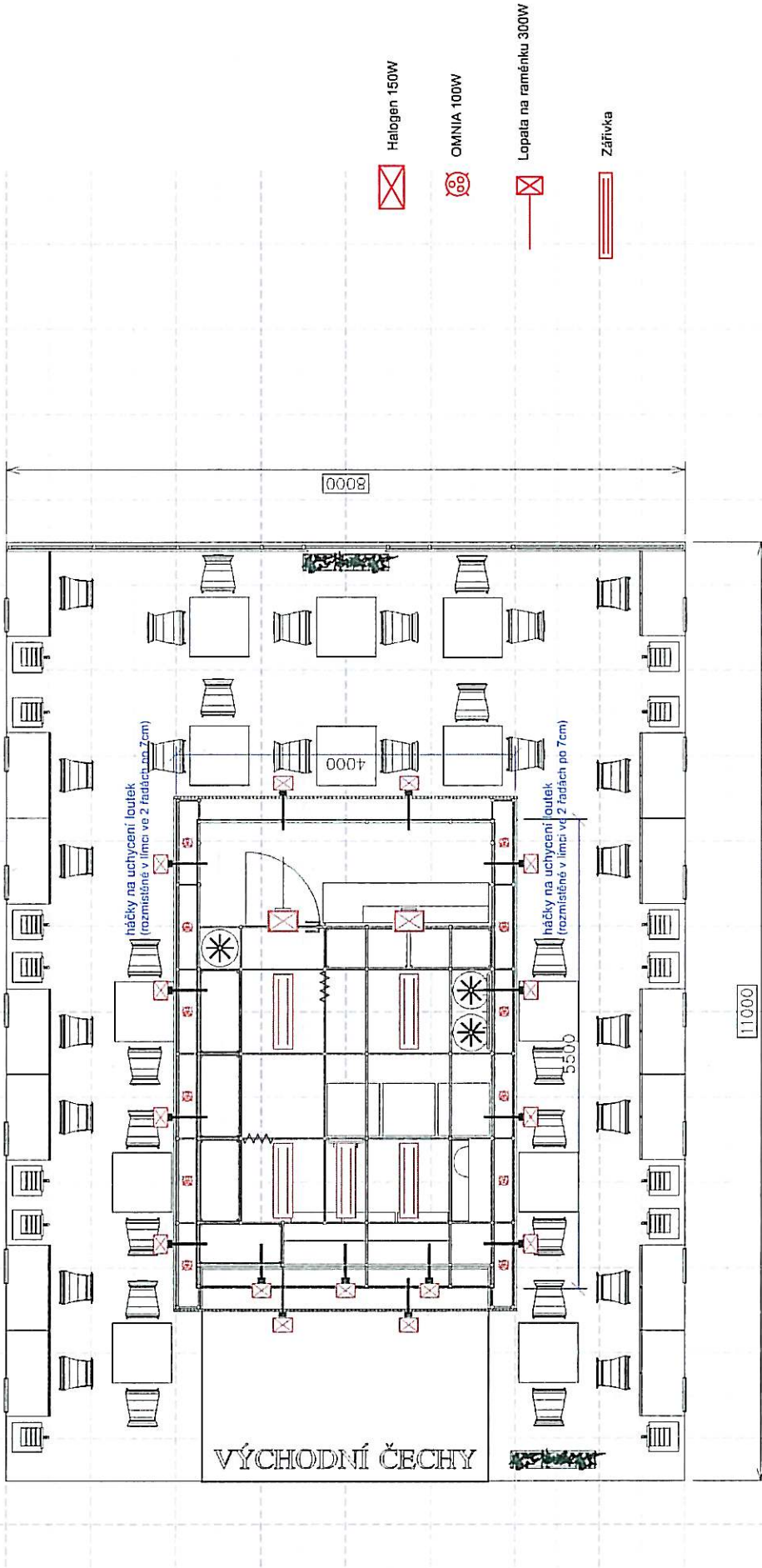


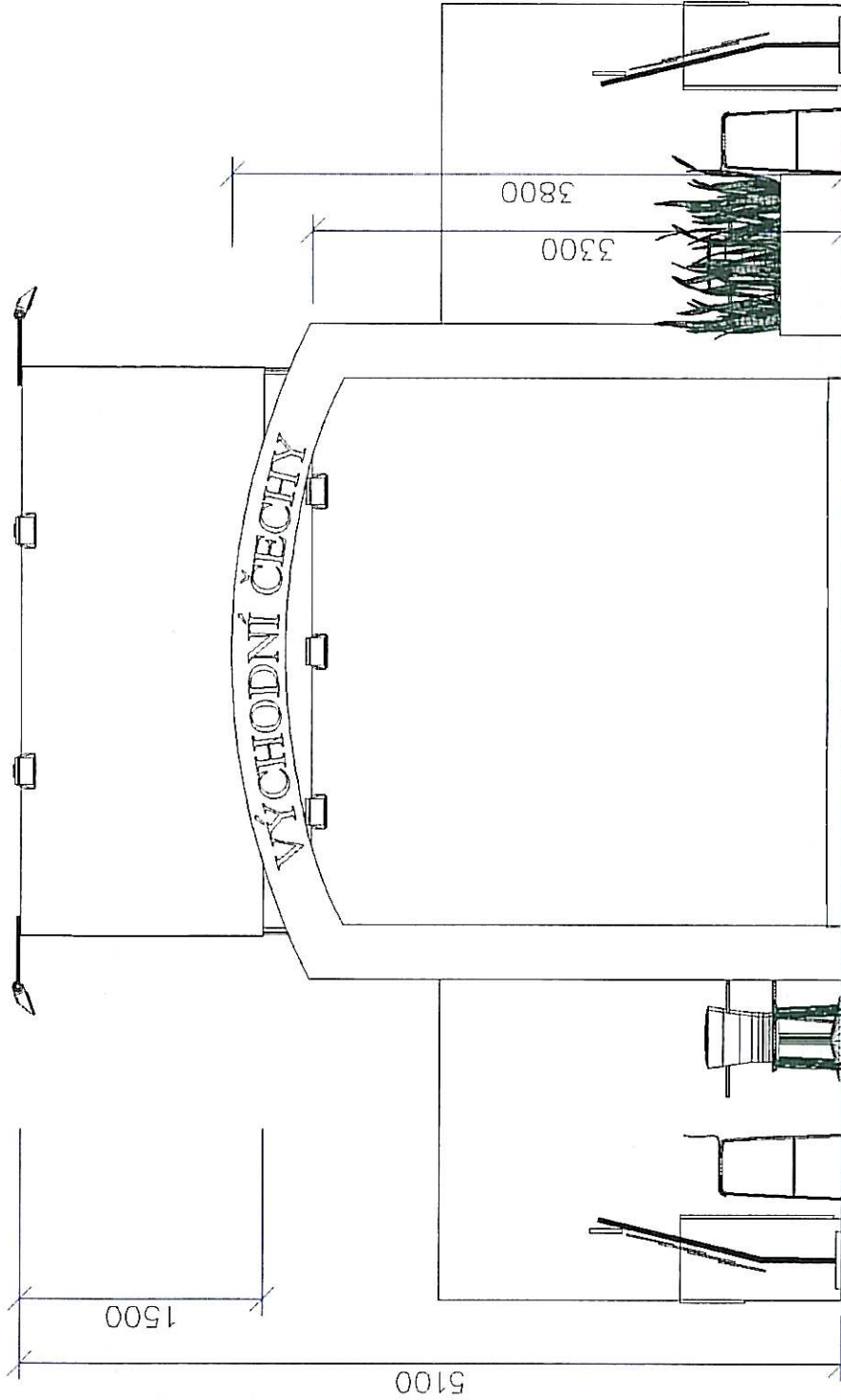


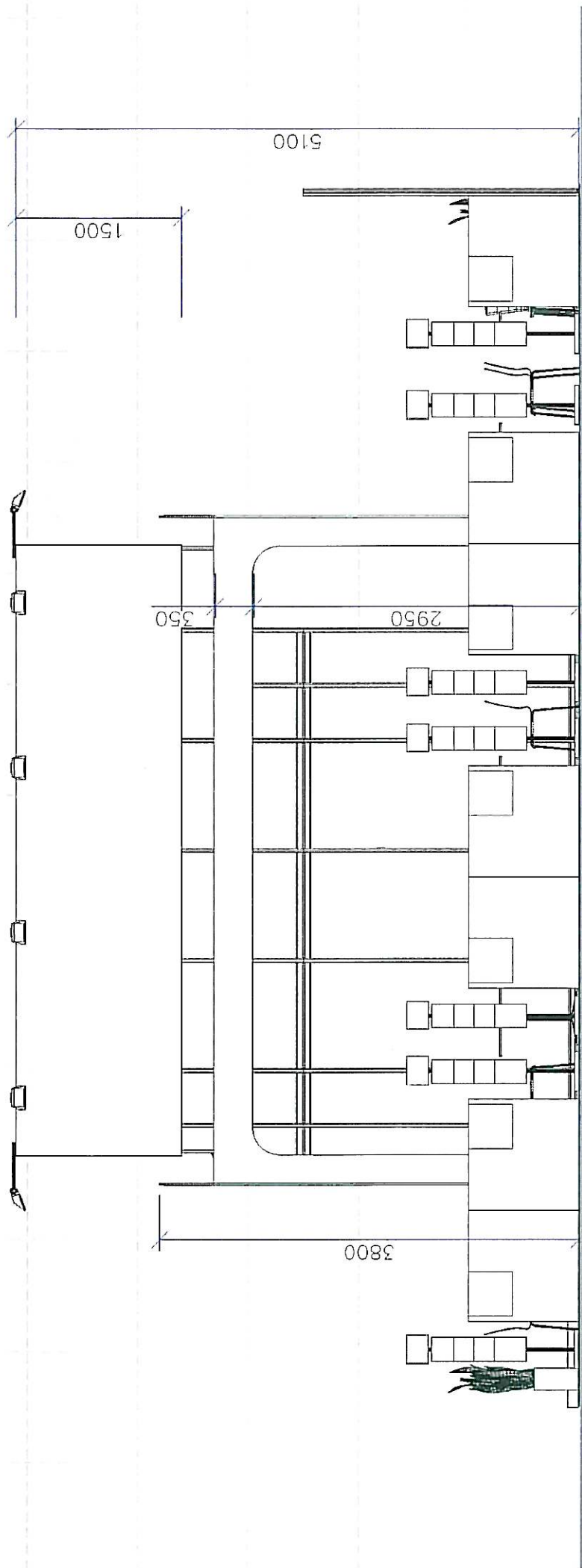
Přívod elektřiny

24 hod zásuvka
220-240 V, 4 - 6A

Trojzásuvka
220-240 V 16A







1. Konstrukce stánku

A. Konstrukce stěn

2 ks	systemový zvlášť (catering) - 200 x 50 x 85 cm
1 ks	systemový zvlášť (catering) - 200 x 50 x 85 cm
18 ks	horní deska - bílá LTD RAL 9003 - přesah 2 cm
3 ks	atypický informační pulc, 100 x 50 x 100 cm
14 ks	uzamykatelná ovíčka + 3 ks klíčů, 2 ks polic
1 ks	LTD variabilní cedule na logo (40 x 40 cm tl. 3.6 cm) na označení vystavovatele

hmotnost: LTD RAL 9003

3 ks Truhlík - 100 x 20 cm, v = 40 cm

14 ks Materiál - Egger H1511 ST15

1 ks stojan na prospekty - hliníková konstrukce, cedule (která se dá variabilně vyměňovat) na označení vystavovatele

1 ks Fotokoutek (kafopárek)

6 ks koš na odpadky (opouštějící barevnosti expozice), odpadkové sáčky

B. Stropní konstrukce

14,0 m²	systemová konstrukce s otevřeným stropem (v zářeni)
3,0 m²	systemová konstrukce s plným stropem (ne otevřené ploše) stropní světlá na spodní ploše - zapuštěná do podhledu

C. Límec

12 bm	atypická konstrukce - výška 35 cm LTD dřevěný dekor - Egger H1511 ST15 + řečky na zavěšení fotitek (ve 2 řadách po 7 cm)
2x 4 bm	atypická oblouková konstrukce - výška 25 cm LTD dřevěný dekor - Egger H1511 ST15

2. Podlahová krytina

76,1 m²	Koberec VENUS 414 (velur)
11,9 m²	Koberec VENUS 416 (velur)
1 ks	intarzie v koberci - VENUS 414
11,9 m²	vyvýšená podlaha 10 cm s hliníkovou hranou

3. Vybavení stánku

osvětlení plocha

12 ks	jednotlivé střílny - chromová podnož / horní deska buk 70 x 70 cm
24 ks	jednotlivé židle - chromová podnož / dřevěná skřípina
14 ks	barová stolička - chromová podnož / dřevěná skřípina

2 ks	polic - LTD barva bílá - 150 x 30 cm, tl. 1,8 cm, max. zatížení 25 kg
1 ks	systemový zvlášť (catering) - 200 x 50 x 85 cm
2 ks	uzamykatelná ovíčka, 2 ks polic
18 ks	horní deska - bílá LTD RAL 9003 - přesah 2 cm
3 ks	atypický informační pulc, 100 x 50 x 100 cm
14 ks	uzamykatelná ovíčka + 3 ks klíčů, 2 ks polic
1 ks	LTD variabilní cedule na logo (40 x 40 cm tl. 3.6 cm) na označení vystavovatele

hmotnost: LTD RAL 9003

3 ks Truhlík - 100 x 20 cm, v = 40 cm

14 ks Materiál - Egger H1511 ST15

1 ks stojan na prospekty - hliníková konstrukce, cedule (která se dá variabilně vyměňovat) na označení vystavovatele

1 ks Fotokoutek (kafopárek)

6 ks koš na odpadky (opouštějící barevnosti expozice), odpadkové sáčky

sklad

3 ks	Tržar - 8 ks uzamykatelné schránky
2 ks	Regál COMBI
1 ks	věšák
2 ks	Stojáky věšák
1 ks	koš na odpadky (opouštějící barevnosti expozice), odpadkové sáčky

kuchyně

3 ks	lečnice - 132 l
1 ks	kuchyňská linka (dřez, ohřeváč vody, kohoutky, pracovní deska) - 5 100 cm x hl 50 cm x v 85 cm
1 ks	Vybavení kuchyně: kávovar včetně náhradních filtrů, rychlovarná konvice aquanaut s náhradními zásobníky pitné vody, smetáček a lopatka, nádobí (skleničky na vodu - 30ks, skleničky na víno-24ks, skleničky na šampaňské-24ks, hrncečky na kávu-30ks, hrncečky na čaj (min.0,4l) - 20ks, dezertní talířky - 10ks, dále 20ks příborů, 2 velké ostré kuchyňské nože, olivník na víno a na pivo, 3x ošabny na tekutiny - džus voda min.1l, 1 ks krajček, prkénko, prosítkačky na mýti nádobí
2 ks	Regál COMBI
4 ks	systemové policce LTD tl. 1,8 cm, barva bílá RAL 9003 50 x 50 cm
6 ks	systemové policce LTD tl. 1,8 cm, barva bílá RAL 9003 100 x 30 cm
2 ks	pracovní deska LTD barva bílá RAL 9003 100 x 50 cm
1 ks	věšák
2 ks	koš na odpadky (opouštějící barevnosti expozice), odpadkové sáčky

prezintační

2 ks	Regál COMBI
1 ks	osvětlení

4. Osvětlení, elektroinstalace a ozvučení

2 ks	Halogenové světlo	150W
12 ks	bodové světlo OMIVA	100W
15 ks	Lopata na ražňáku	300W
5 ks	Stropní světlo - zářivky 1x	240V/18W

elektrinstalace a ozvučení

10 ks	Trojzásuvka / 220 – 240 V 16 A
3 ks	24 hodin - 220 – 240 V 4-6 A / lednice
1 ks	přenosný mikrofón
	vhodná ozvučení

5. Květiny a dekorace

0,6 m ²	Dekorace v truhlíku - zelení v oblézcích
--------------------	--



Tento projekt je určený výhradně pro akci uvedenou v rozpisu.

Všechna grafika použita v návrhu expozice je pouze orientáčnická. Grafická úcta pro tak nejistou soudností projektu.

REGIONTOUR 2017 19.1. - 22.1. 2017 BRNO pavilon x / stánek č.: x

Datum: 26.9. 2016

VÝCHODNÍ ČECHY

130 sqm



Tento projekt je určený výhradně pro akci uvedenou v rozpisu

Všechná grafika použitá v návrhu rozpisu je pouze orientační. Conforma data pro tisk nejsou součástí projektu

REGIONTOUR 2017 19.1. - 22.1. 2017 BRNO pavilon x / stánek č.: x

Datum: 26.9. 2016

VÝCHODNÍ ČECHY

130 sqm



Tento projekt je určený výhradně pro akci uvedenou v rozpisu.

Všechná grafika použitá v návrhu expozice je pouze orientační. Grafická data pro tisk nejsou součástí projektu.

REGIONTOUR 2017 19.1. - 22.1. 2017 BRNO pavilon x / stánek č.: x

Datum: 26.9. 2016

VÝCHODNÍ ČECHY

130 sqm



Tento projekt je určený výhradně pro účel uvědomování v rozpisu.

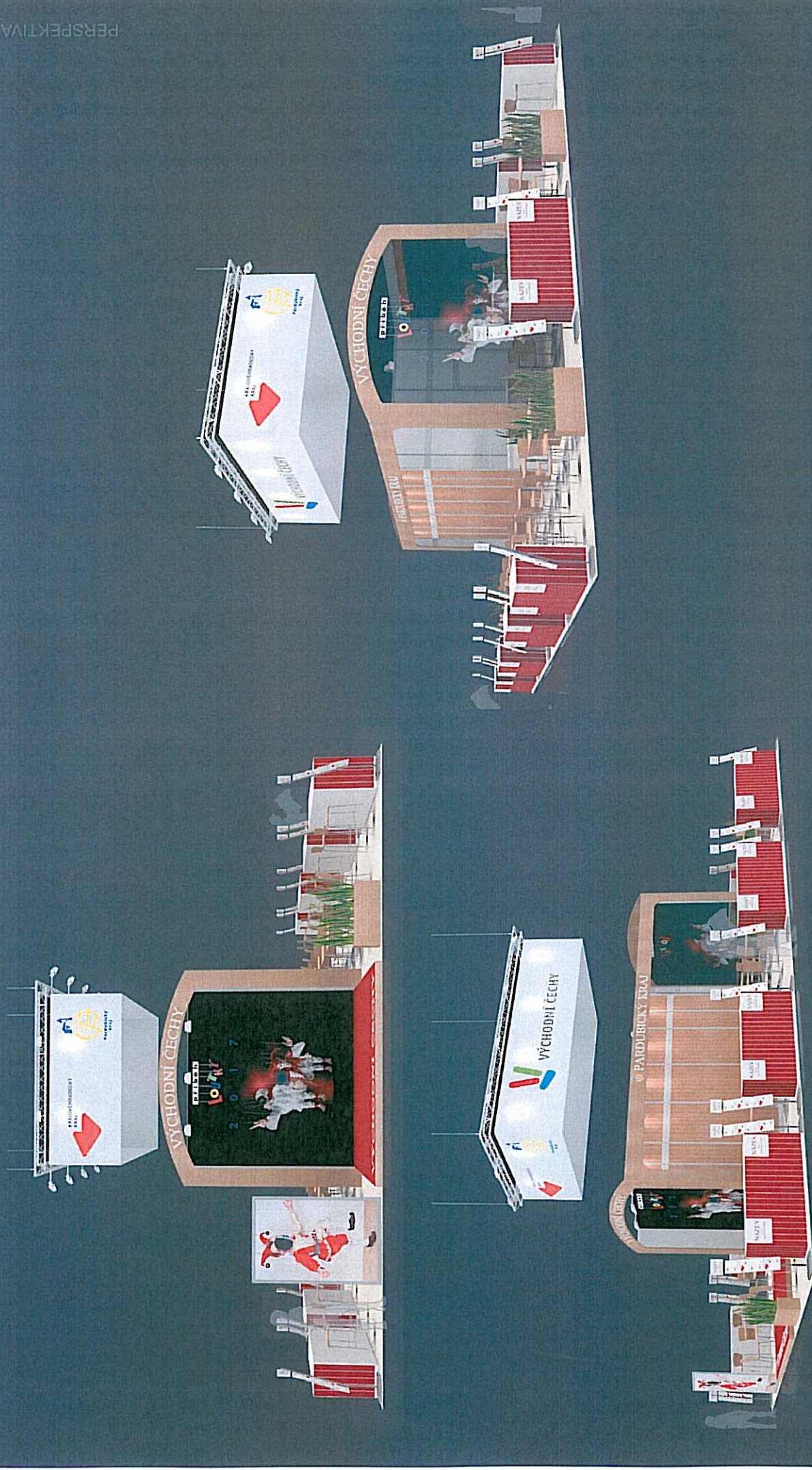
Všechna grafika použita v návrhu expozice je pouze orientační. Grafická data pro tisk nejsou součástí projektu.

REGIONTOUR 2017 19.1. - 22.1. 2017 BRNO pavilon x / stánek č.: x

Datum: 26.9. 2016

VÝCHODNÍ ČECHY

130 sqm



Tento projekt je určený výhradně pro akci uvedenou v rozpisu.

Všechná grafická pozitiva v návratu srovnáním je pouze orientační. Grafická data pro tisk nejsou součástí projektu.

REGIONTOUR 2017 19.1. - 22.1. 2017 BRNO pavilon x / stánek č.: x

Datum: 26.9. 2016

VÝCHODNÍ ČECHY

130 sqm



Tento projekt je určeno výhradně pro akci uvedenou v rozpisu

Všechna grafická použita v rámci expozice je pouze orientační. Grafická data pro tisk nejsou součástí projektu.

REGIONTOUR 2017 19.1. - 22.1. 2017 BRNO pavilon x / síňak č.: x

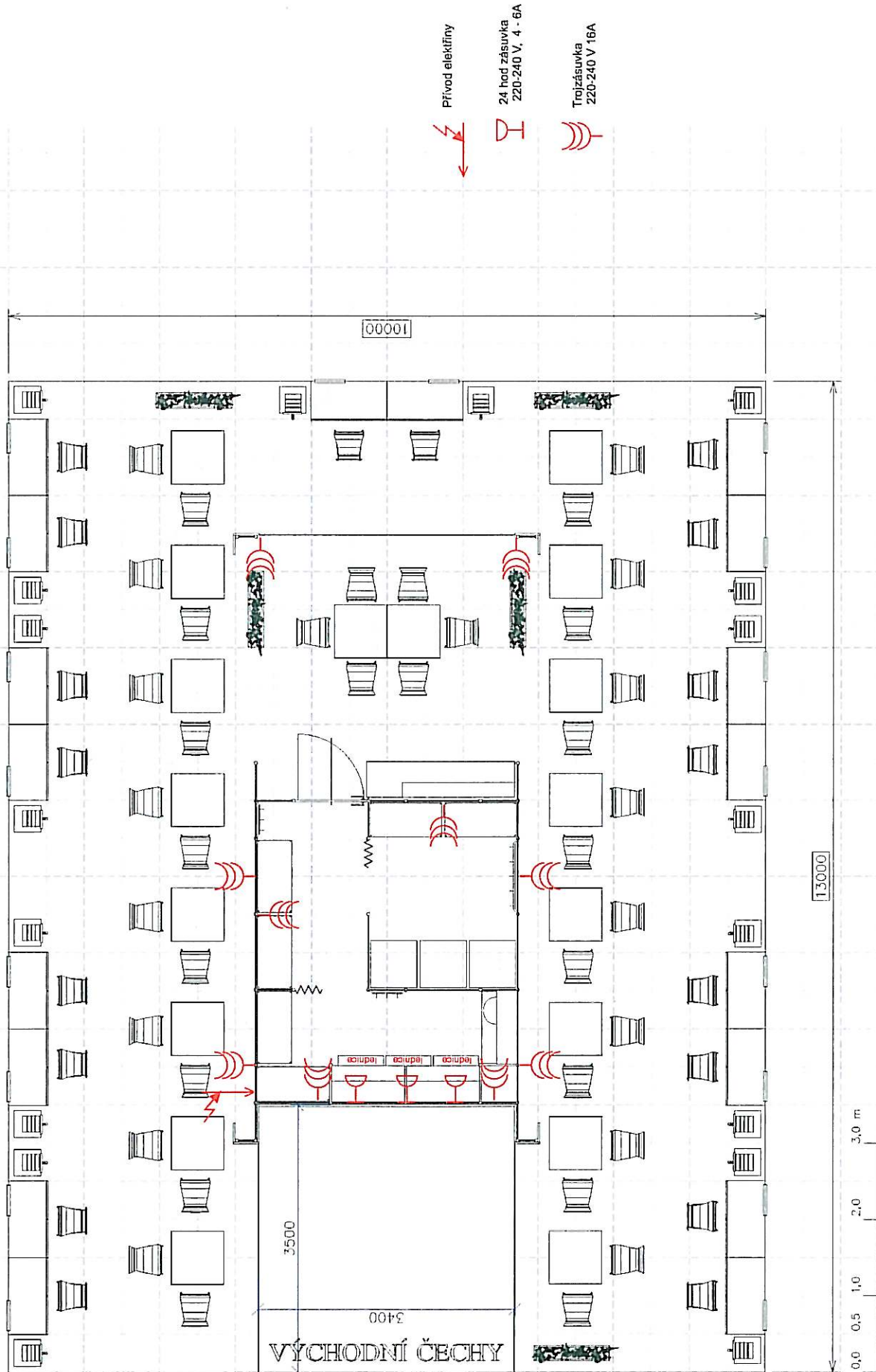
Datum: 26.9. 2016

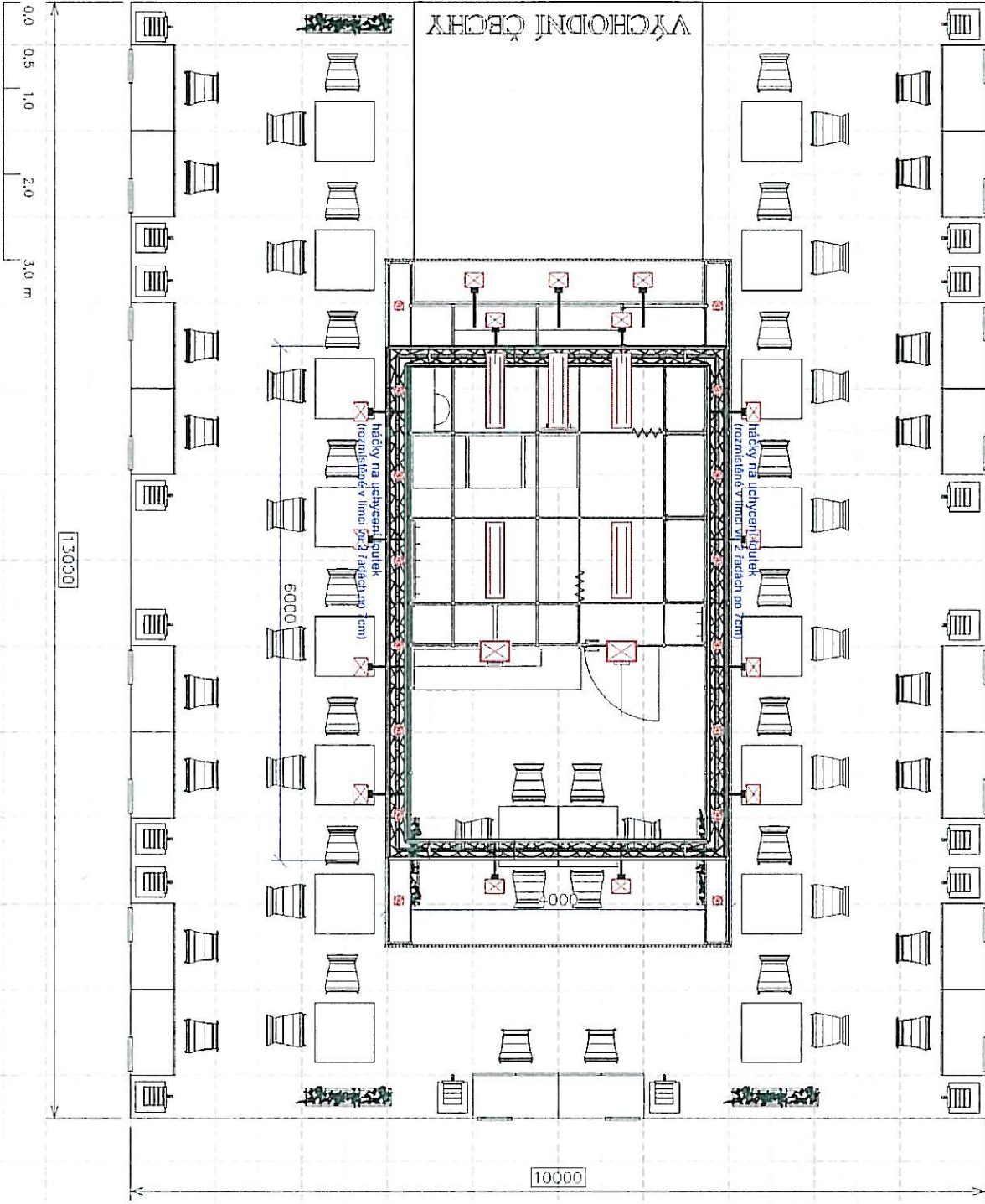
VÝCHODNÍ ČECHY

130 sqm



○ ●
Přívod vody a odpad





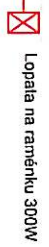
Zavěsný bod



Halogen 150W



OMNIA 100W



Lopata na raménku 300W

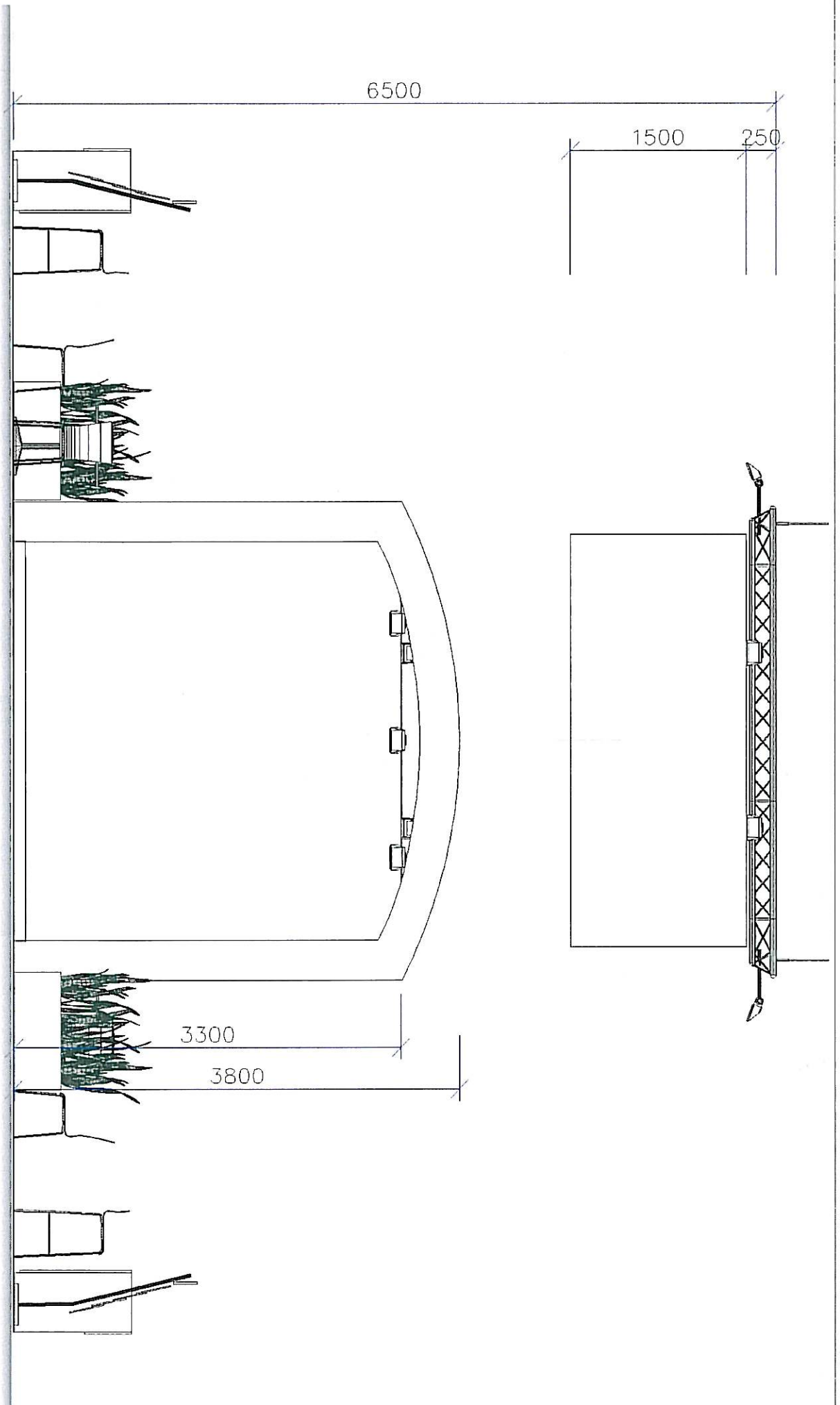


Záběvka

Tento projekt je určený vymezení pro akci uvedenou v rozpisu
 Všechna grafická podtlač v rámci rozpisu je považována za součást projektu

REGIONTOUR 2017 19.1. - 22.1. 2017 BRNO pavilón X / stánek č.: X
 Datum: 26.9. 2016

VÝCHODNÍ ČECHY
 130 sqm



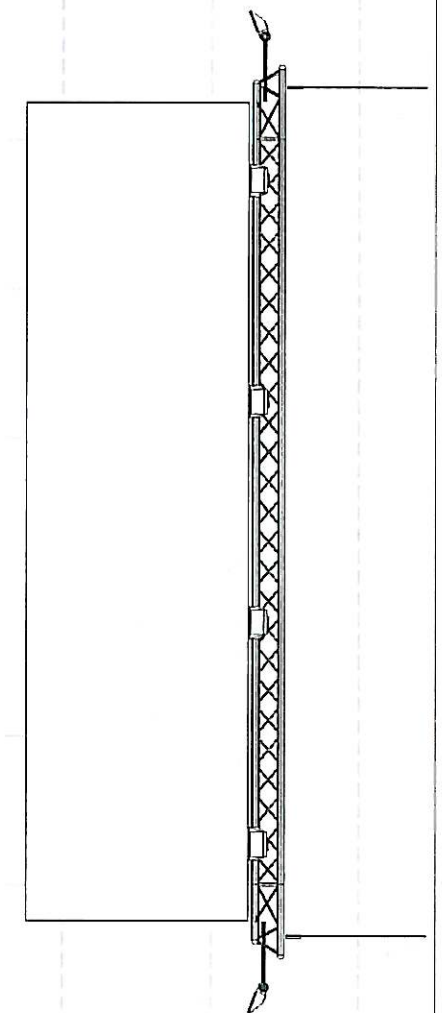
Tento projekt je uctový výměník pro akci určenou v rozpisu

Všechna grafika použita v rámci rozpisu je prozatím orientační. Grafická část pro tisk nepoužívejte!

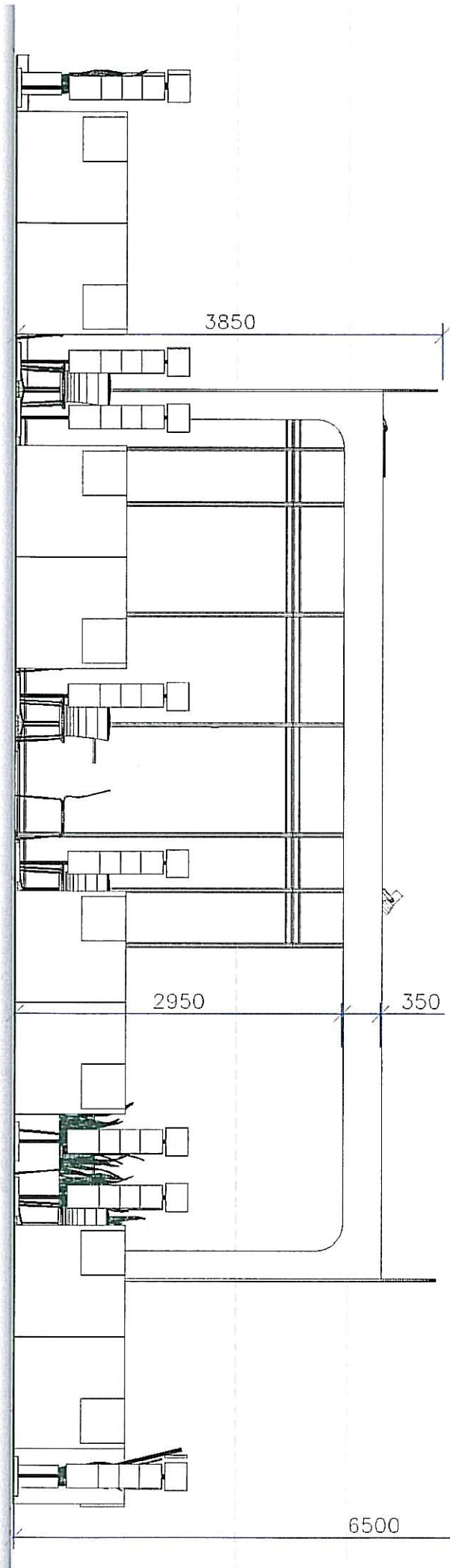
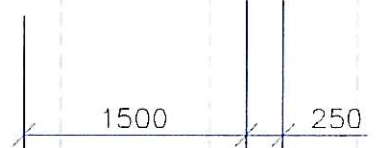
REGIONTOUR 2017 19. 1. - 22. 1. 2017 BRNO pavilon x / stánek č.: x
Datum: 26. 9. 2016

VÝCHODNÍ ČECHY

130 sqm



BOČNÍ POHLED



Tento projekt je určený vymezení pro akci uvedenou v názvu
 Všechny grafika použítá v rámci expozice je pouze orientací. Grafická data pro tisk nejsou součástí projektu.

REGIONTOUR 2017 19. 1. - 22. 1. 2017 BRNO pavilón X / stánek č.: X
 Datum: 26. 9. 2016

VÝCHODNÍ ČECHY
 130 sqm

1. Konstrukce stánku

A. Konstrukce stěn

	systémové konstrukce
	podlahové a ráhenné prvky – hliník
	systémové stěny
	barva výjimečně bílá – RAL 9003
2 ks	systémové uzamykatelné bílé sklamovací dveře + 3 ks klíčů
1 ks	systémové uzamykatelné bílé křídlové dveře + 3 ks klíčů

úplňující konstrukční prvky

stěny – dle příloženého projektu

LTD

otevřený dekorační - Egger H1511 S715

nesprávně zvolené textilie TEKPRÁDĚ Deco s grafikou v hliníkovém rámečku

přidělná textilie TEKPRÁDĚ Hag s grafikou v hliníkovém rámečku

B. Stropní konstrukce

14,0 m ²	systémová konstrukce s otevřeným stropem (v záseň)
4,0 m ²	systémová konstrukce s plným stropem (na otevřené ploše)
	stropní světla na spodní ploše – zabudovaná do podhledu

C. Línice

16 bm	akrylová konstrukce - výška 35 cm
	LTD dřevěný dekorační - Egger H1511 S715
	+ háčky na zavěšení lautek (ve 2 řadách po 2 cm)
2x 4 bm	akrylová obkládací konstrukce - výška 25 cm
	LTD dřevěný dekorační - Egger H1511 S715

D. Zavěšené objekty

1 ks	zavěšený pouzdrák
	20 bm - konstrukce Trio (Alup)
	Světla: typ a množství v sekci 4. Osvětlení a elektroinstalace
	Grafika: nesprávně zvolené textilie s grafikou v hliníkovém rámečku
	- obsah grafiky dle grafického schéma
cca 4 ks	závěsný bod max. zářez jednoho uchycení 250 kg
	konkrétní počet závěsných bodů bude stanoven na základě statického výpočtu,
	kteří zajistí realizátor stánku,
	uchycení konstrukce musí splňovat technické a bezpečnostní požadavky pořadatele.

2. Podlahová krytina

118,1 m ²	Koberce VENUS 414	
	(velur)	
11,9 m ²	Koberce VENUS 416	
	(velur)	
1 ks	intarzie v koberci – VENUS 414	
11,9 m ²	vyšší podlaha 10 cm s hliníkovou hranou	

3. Vybavení stánku

otevřená plocha

18 ks	jednoduché stoly – chromová podnož / horní deska buk 70 x 70 cm
38 ks	jednoduché židle – chromová podnož / dřevěná skřípina
18 ks	barová stolička – chromová podnož / dřevěná skřípina
2 ks	police – LTD barva bílá - 150 x 30 cm, tl. 1,8 cm, max. zatížení 25 kg
1 ks	systémový zvyšovač (castling) - 200 x 50 x 85 cm
	2 ks - uzamykatelná dvířka, 2 ks police
	horní deska - bílé LTD RAL 9003 - přesah 2 cm
18 ks	akrylový informační panel, 100 x 50 x 100 cm
	uzamykatelná dvířka + 3 ks klíčů, 2 ks police
	LTD varšavská cedule na logo (90 x 40 cm, tl. 3,6 cm) na označení vystavovatele
	materiál: LTD RAL 9003
6 ks	Truhlík - 100 x 20 cm, v ≈ 40 cm
	materiál - Egger H1511 S715
18 ks	stojan na prospekty – hliníková konstrukce, cedule (která se dá variabilně
	vnášet) na označení vystavovatele
9 ks	kos na odpadky (odpovídající barevnosti expozice), odpadkové sáčky
1 ks	Podkovka (kafšánek)

sklad

3 ks	trezor - 8 ks uzamykatelné schránky
2 ks	Regál COMBI
1 ks	věšák
2 ks	Stojáky věšák
1 ks	kos na odpadky (odpovídající barevnosti expozice), odpadkové sáčky

kuchyně

3 ks	lednice - 132 l
1 ks	kuchyňská línice (dřez, ohřívač vody, kohouty, pracovní deska)
	- 5 100 cm x hl. 50 cm x v. 85 cm
	Vybavení kuchyně: kávovar včetně nahradních filtrů, rychlovarná konvice aquanet
	s nahradními zásobníky plněné vody, sjezdáček a lopatka, nádobí (skleničky na vodu
	- 50ks, skleničky na víno-24ks, skleničky na šampaňské-24ks, hrncečky na kávu-
	30ks, hrncečky na čaj (mln, 0,4l) - 20ks, deseterní talíře - 10ks, dále 20ks přeborů, 2
	velké osně kuchyňské nože, dvířák na víno a na pivo, 3x děšný na tekutiny - džus
	voda mlh, 1, 1 ks křídlec praktický, prostředky na mytí nádobí
2 ks	Regál COMBI
4 ks	systémové police LTD tl. 1,8 cm, barva bílá RAL 9003 50 x 50 cm,
6 ks	systémové police LTD tl. 1,8 cm, barva bílá RAL 9003 100 x 30 cm
2 ks	pracovní deska LTD barva bílá RAL 9003 100 x 50 cm
1 ks	věšák
2 ks	kos na odpadky (odpovídající barevnosti expozice), odpadkové sáčky

přesvláčka

2 ks	Regál COMBI
	obsahuje 12 uzamykatelných bodů na osobní věc vystavovatelů, regály/police
	(výška x šířka x hloubka vhodná pro uložení barevných krabic) na uskladnění
	lištených propagačních materiálů jednotlivých vystavovatelů - s odpovídající
	výškovým zatížením krabic
1 ks	Stojáky věšák a zrcadlo

4. Osvětlení, elektroinstalace a ozvučení

<i>osvětlení</i>		
2 ks	Halogenové světlo	150W
16 ks	Bodové světlo OWM/A	100W
15 ks	Lopata na raměnků	300W
5 ks	Stropní světlo - zářivky 1x	240V/18W

elektroinstalace a ozvučení

10 ks	Tranzistorová / 220 – 240 V 16 A	
3 ks	24 hodin - 220 – 240 V 4-6 A / lednice	
1 ks	Dřevosníh mikrofon	
	Vhodné ozvučení	

5. Květiny a dekorace

1,2 m ²	Dekorační v truhlíku - zelená v obložkách	
--------------------	---	--

