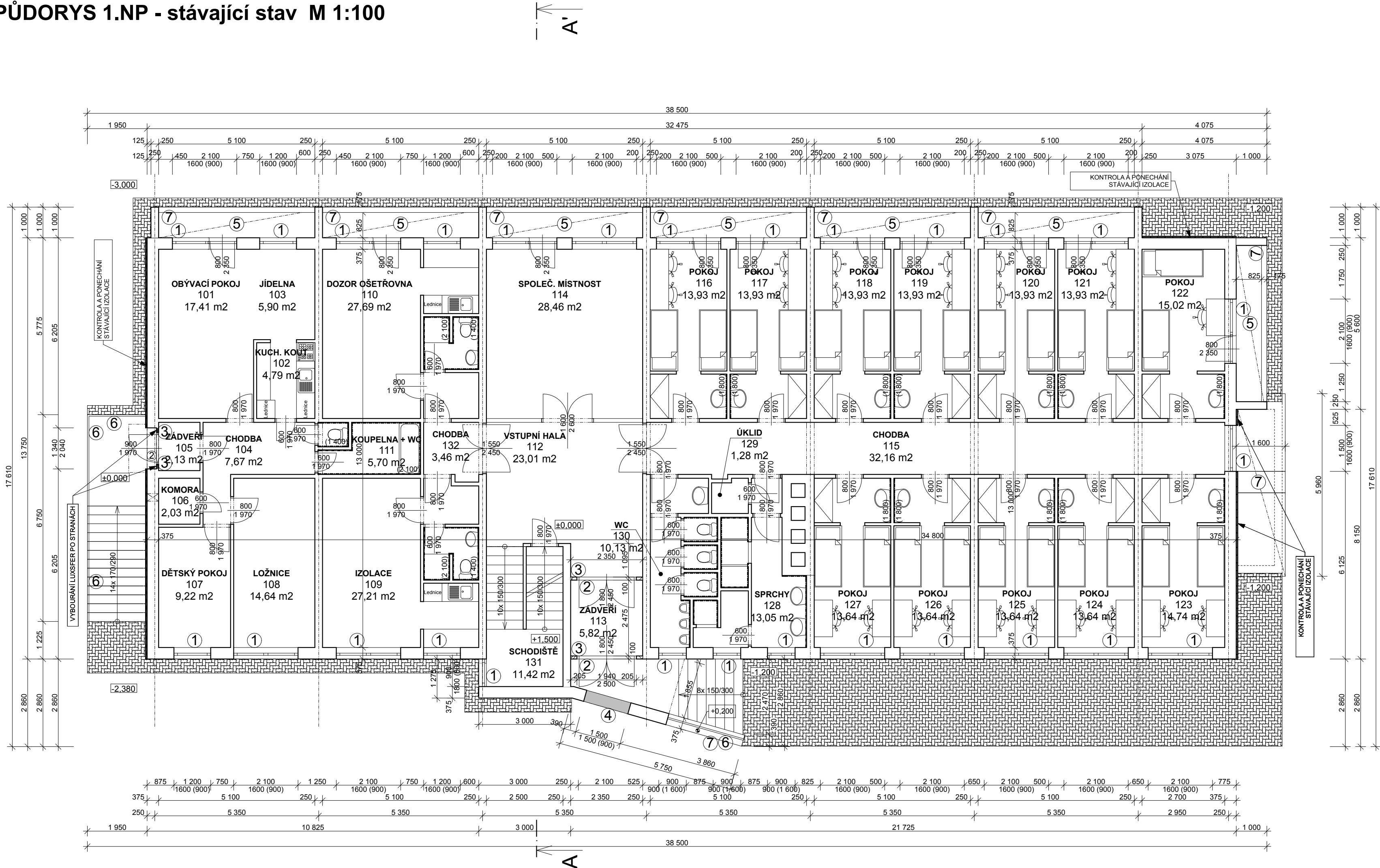


PŮDORYS 1.NP - stávající stav M 1:100



LEGENDA MÍSTNOSTÍ:			
Č.	Název místnosti	Plocha (m2)	Podlahová krytina
101	OBÝVACÍ POKOJ	17,41	PVC
102	KUCH. KOUT	4,79	DLAŽBA
103	JÍDELNA	5,90	DLAŽBA
104	CHODBA	7,67	DLAŽBA
105	ZÁDVEŘÍ	2,13	DLAŽBA
106	KOMORA	2,03	DLAŽBA
107	DĚTSKÝ POKOJ	9,22	PVC
108	LOŽNICE	14,64	PVC
109	IZOLACE	27,21	PVC
110	DOZOR OŠETŘOVNA	27,69	PVC
111	KOUPELNA + WC	5,70	DLAŽBA
112	VSTUPNÍ HALA	23,01	TERACCO
113	ZÁDVEŘÍ	5,82	TERACCO
114	SPOLEČ. MÍSTNOST	28,46	KOBEREC
115	CHODBA	32,16	TERACCO
116	POKOJ	13,93	PVC
117	POKOJ	13,93	PVC
118	POKOJ	13,93	PVC
119	POKOJ	13,93	PVC
120	POKOJ	13,93	PVC
121	POKOJ	13,93	PVC
122	POKOJ	15,02	PVC
123	POKOJ	14,74	PVC
124	POKOJ	13,64	PVC
125	POKOJ	13,64	PVC
126	POKOJ	13,64	PVC
127	POKOJ	13,64	PVC
128	SPRCHY	13,05	DLAŽBA
129	ÚKLID	1,28	DLAŽBA
130	WC	10,13	DLAŽBA
131	SCHODIŠTĚ	11,42	TERACCO
132	CHODBA	3,46	DLAŽBA
		421,08 m2	

LEGENDA MATERIÁLŮ:

STÁVAJÍCÍ KONSTRUKCE

- LEGENDA BOURACÍCH PRACÍ
- BOURANÉ KONSTRUKCE
 - DEMONTÁŽ OKENNÍCH VÝPLNÍ VČETNĚ OPLECHOVÁNÍ A VNITŘNÍCH PARAPETŮ
 - DEMONTÁŽ DVEŘÍ VČETNĚ ZÁRUBNÍ A PRAHŮ
 - BOURÁNÍ STÁVAJÍCÍCH PŘÍČEK alt. LUXSFER
 - BOURÁNÍ NOVÝCH OTVORŮ
 - BOURÁNÍ STÁVAJÍCÍ PODLAHY LODŽIE VČETNĚ OPLECHOVÁNÍ
 - DEMONTÁŽ STÁVAJÍCÍCH ZÁBRADLÍ
 - DEMONTÁŽ OPLECHOVÁNÍ

POZNÁMKY:

- PROJEKTOVÁ DOKUMENTACE JE NAVRŽENA DLE DOSTUPNÝCH MOŽNÝCH INFORMACÍ, PŘI STAVEBNÍCH PRACÍCH MOHOU BÝT ZJIŠTĚNY TAKOVÉ SKUTEČNOSTI, KTERÉ MOHOU OVLIVNIT PŘEDPOKLAD A ROZSAH PRACÍ V TĚCHTO PŘÍPADECH BUDE PROJEKTANT V PŘEDSTIHU UPOZORNĚN A ÚPRAVA BUDE ŘEŠENA V RÁMCÍ ZMĚNOVÉHO ŘÍZENÍ

- NEDILNOU SOUČÁSTÍ DOKUMENTACE JE ČÁST POŽÁRNĚ BEZPEČNOSTNÍHO ŘEŠENÍ STAVBY. V TĚTO ČÁSTI PROJEKTU JSOU STANOVENY VEŠKERÉ NÁROKY NA PROVEDENÍ STAVEBNÍCH KONSTRUKCÍ VČ. VÝPLNÍ OTVORŮ Z HLEDISKA POŽÁRNÍ BEZPEČNOSTI STAVBY

±0,000 = STÁVAJÍCÍ ÚROVEŇ PODLAHY V 1.NP

Zodpovědný projektant		Ing. Jaroslav Myšák	Autorizace:	<div> IRBOS s.r.o. Čestlice 115 Kostelec nad Orlicí 517 41 www.irbos.cz</div>
Vypracoval		Ing. Oldřich Barviř		
Kraj :	KRÁLOVEHRADECKÝ	M.Ú. : RYCHNOV NAD KNĚŽNOU		
Investor : VYŠŠÍ ODBORNÁ ŠKOLA A STŘEDNÍ PRŮMYSLOVÁ ŠKOLA, U STADIONU 1166, 516 01 RYCHNOV NAD KNĚŽNOU. IČ 75137011				
Akce : ZATEPELNÍ VOŠ a SPŠ, RYCHNOV NAD KNĚŽNOU, U STADIONU 1166 (DM JAVORNICKÁ), [STAVEBNÍ ÚPRAVY - ZATEPLENÍ OBVODOVÉHO PLÁŠTĚ DOMOVA MLÁDEŽE, U STADIONU č.p 1209] st. p. č. 940/3, k.ú. Rychnov nad Kněžnou (744107) ARHITEKTONICKO STAVEBNÍ ŘEŠENÍ			Číslo zakázky :	
			Stupeň PD :	DSP + DPS
			Datum :	4/2014
			Měřítko :	1 : 100
ARHITEKTONICKO STAVEBNÍ ŘEŠENÍ			Číslo paré :	
Formát :			5x A4	
Název :			Číslo výkresu :	D.1.1.3
PŮDORYS 1.NP - stávající stav				