

Beton:

Základová pas: E 206-1 – C30/37 XC4, XA1 XF3, CI 0.4 – Dmax 16 – S2

Dřík: E 206-1 – C30/37 XC4, XD3, XF3, XA1, CI 0.4 – Dmax 16 – S2

Krytí výztuže – základový pas: 50 mm při dolním okraji, zbytek 40 mm

Krytí výztuže – dřík: 35 mm

Římsa: E 206-1 – C35/45 XC4 XD3 XF4 CI 0.4 – Dmax 16 – S2

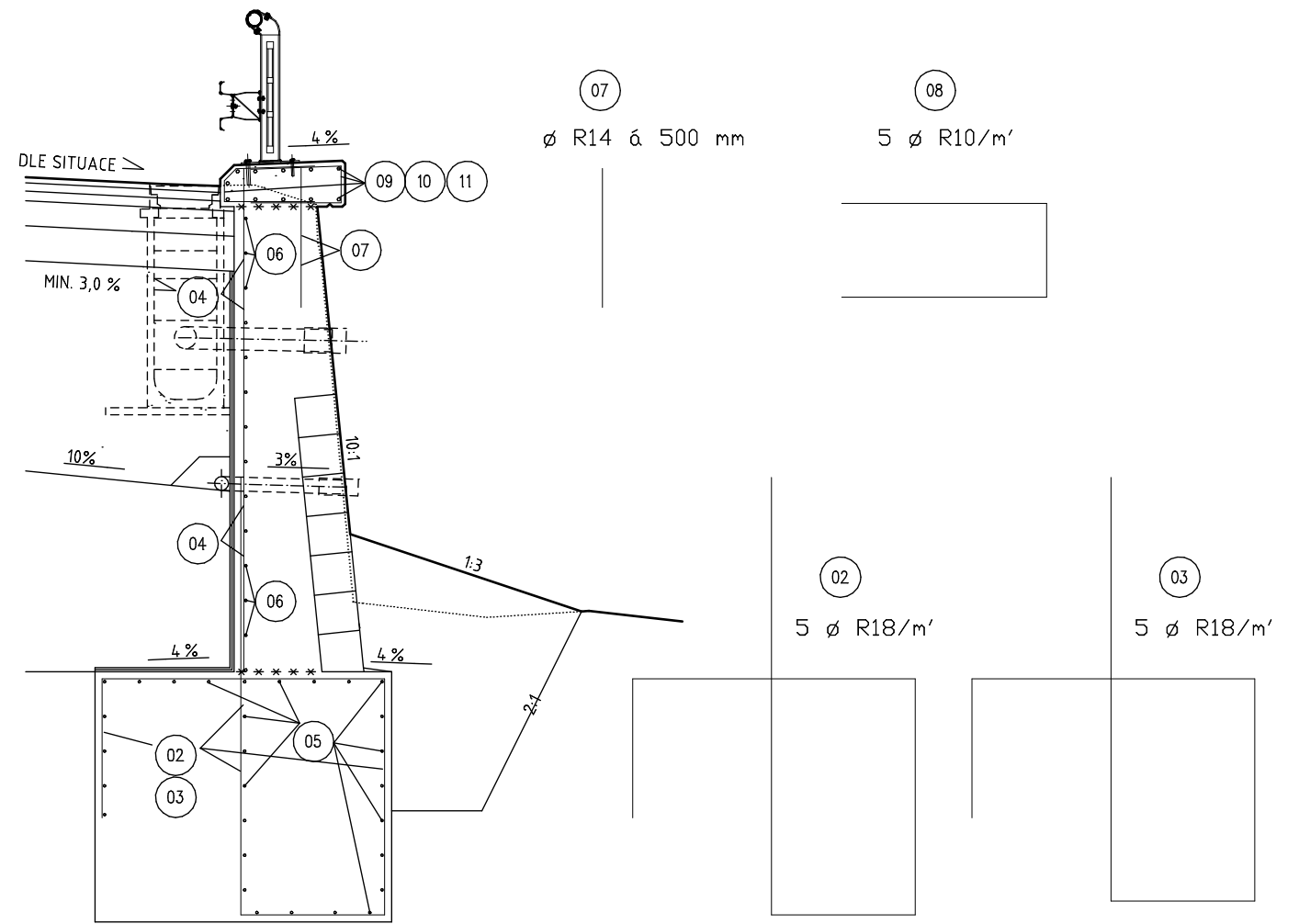
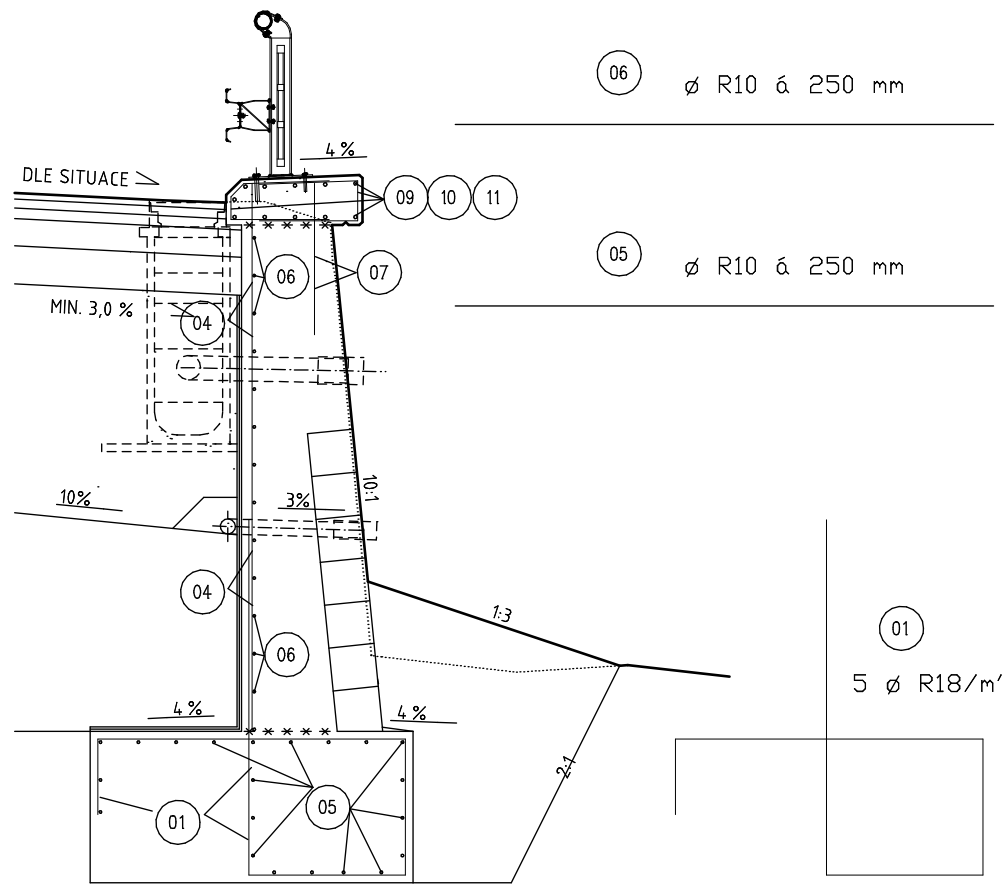
Krytí výztuže min. 35 mm

Výztuž pruty B500A

Ing. Jan Chaloupský, autorizovaný inženýr ČKAIT č. 0600124, U Hřiště 639, 541 01, Trutnov
tel. 499 813 914, mob. 604 273 354, e-mail: chaloupskyj@seznam.cz

zak.č. 4338/14

<i>Zodp. projektant</i> Ing. S. Janák		<i>Výpracoval</i> Jan Mareš		<i>Zak. číslo</i> 047/13-3		DiK Janák, s.r.o. Dopravně inženýrská kancelář Revoluční 207 TRUTNOV
<i>Datum</i> 03.2014	<i>Místo</i> Horní Malá Úpa		<i>Kraj</i> Královéhradecký			
<i>Investor</i> Královéhradecký kraj, Pivovarské náměstí 1245, Hradec Králové					<i>Stupeň</i> DSP a PDPS	
SILNICE II/252 – MALÁ ÚPA REKONSTRUKCE ZDÍ "NAD SEIDLOVÝM DOLEM"						A001-A001
SO.201 REKONSTRUKCE ZDI						<i>Měřítko</i> 1:100 a 1:50
Schéma výztuže						C.2.4



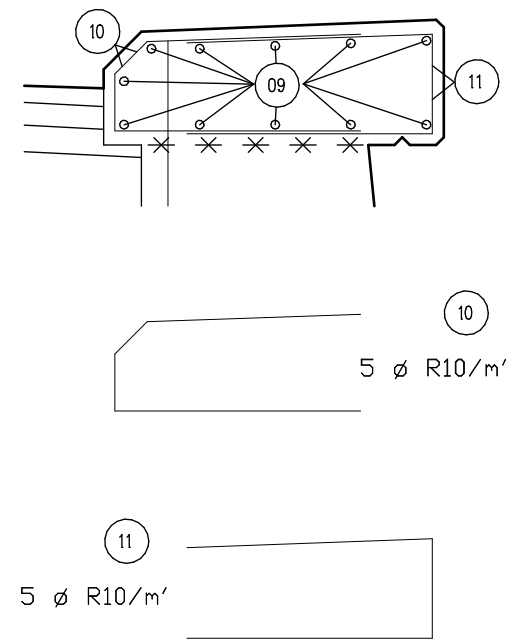
Beton:

Základová pas: E 206-1 - C30/37 XC4, XA1 XF3, CI 0.4 - Dmax 16 - S2
 Dřík: E 206-1 - C30/37 XC4, XD3, XF3, XA1, CI 0.4 - Dmax 16 - S2
 Krytí výztuže - základový pas: 50 mm při dolním okraji, zbytek 40 mm
 Krytí výztuže - dřík: 35 mm

Římsa: E 206-1 - C35/45 XC4 XD3 XF4 CI 0.4 - Dmax 16 - S2
 Krytí výztuže min. 35 mm

Výztuž pruty B500A

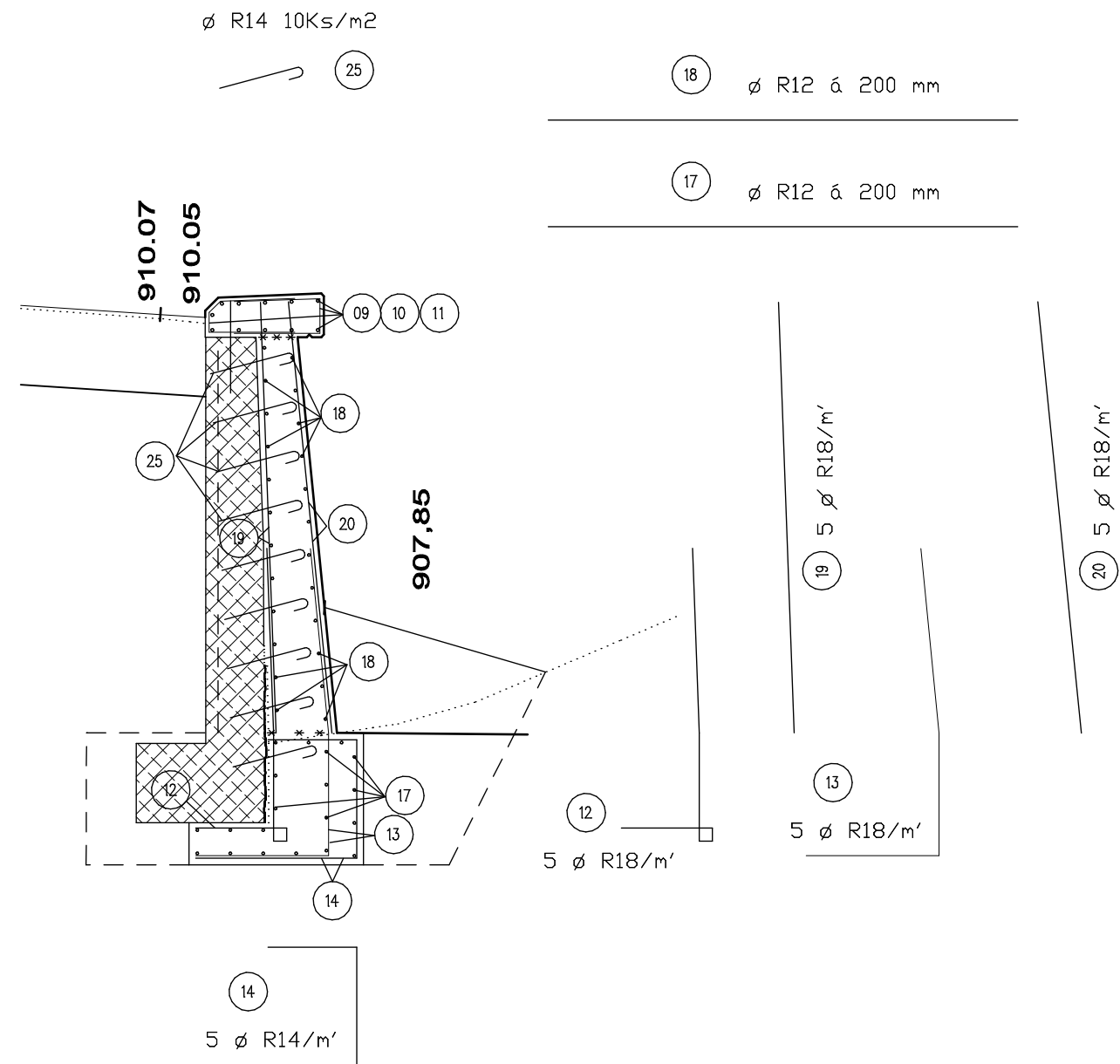
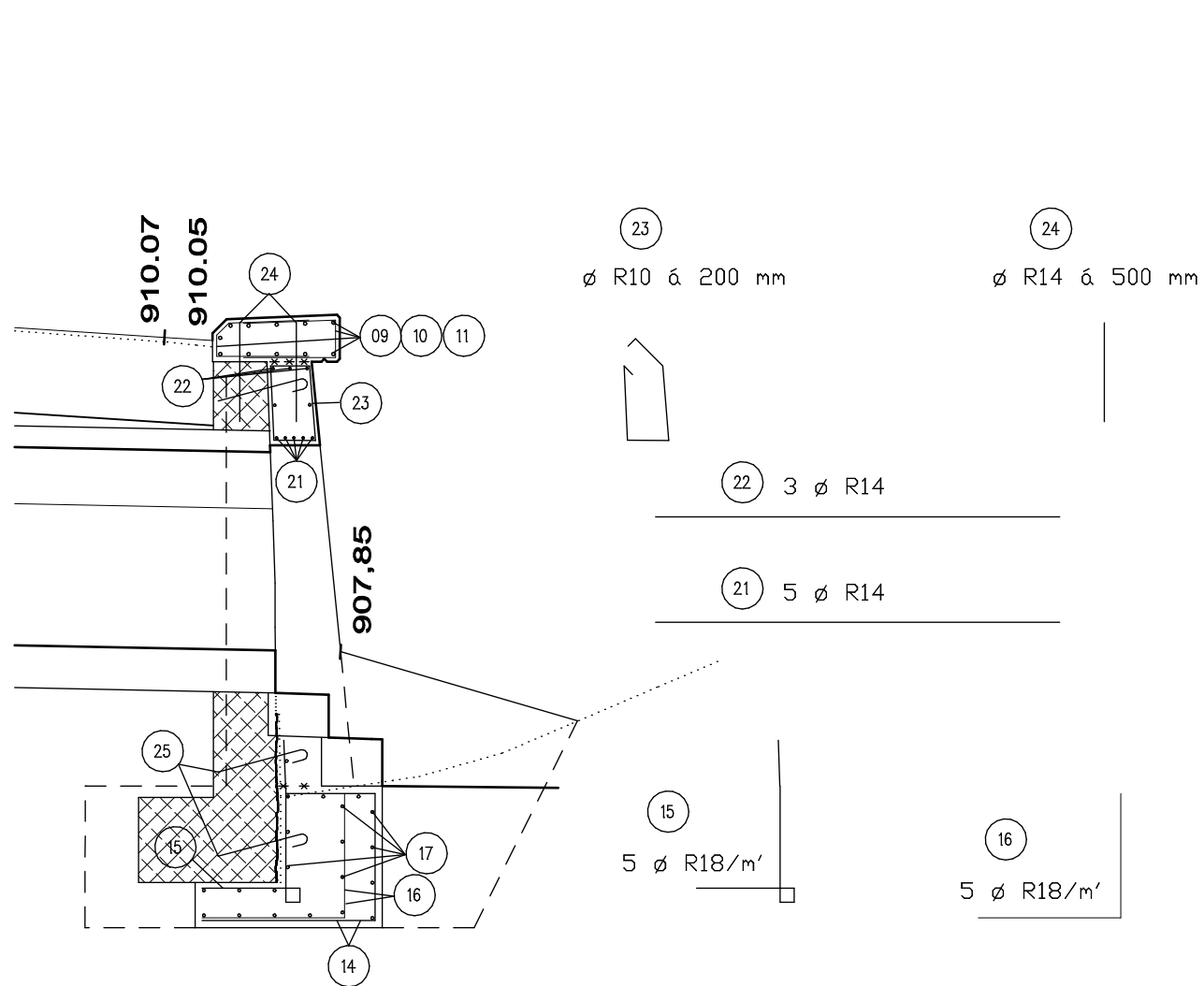
09 ø R12 á 200 mm



Průměr výztuže	R18	R14	R12	R10
Délka výztuže m	5800.00	210.00	1400.00	7520.00
Hmotnost výztuže kg	11600.00	255.00	1300.00	4640.00
hmotnost kg	17795.00 kg			
Celková hmotnost kg	17795.00 x 1.10 = 19580.00 kg			
	1.10 - spojovací a distanční profily			

Ing. Jan Chaloupský, autorizovaný inženýr ČKAIT č. 0600124, U Hřiště 639, 541 01, Trutnov
 tel. 499 813 914, mob. 604 273 354, e-mail: chaloupsky@seznam.cz zak.č. 4338/14

Zodp. projektant Ing. S. Janák	Vypracoval Jan Mareš	Zak. číslo 047/13-3	DiK Janák, s.r.o. Dopravně inženýrská kancelář Revoluční 207 TRUTNOV
Datum 03.2014	Místo Horní Malá Úpa	Kraj Královéhradecký	
Investor Královéhradecký kraj, Pivovarské náměstí 1245, Hradec Králové			Stupeň DSP a PDPS
SILNICE II/252 - MALÁ ÚPA REKONSTRUKCE ZDÍ "NAD SEIDLOVÝM DOLEM"			A001-A001
SO.201 REKONSTRUKCE ZDI			Měřítko 1:50
Schéma výztuže			



Srov.rovina= 904.0 m

Beton:

Základová pas: E 206-1 - C30/37 XC4, XA1 XF3, CI 0.4 - Dmax 16 - S2

Dřík: E 206-1 - C30/37 XC4, XD3, XF3, XA1, CI 0.4 - Dmax 16 - S2

Krytí výztuže - základový pas: 50 mm při dolním okraji, zbytek 40 mm

Krytí výztuže - dřík: 35 mm

Římsa: E 206-1 - C35/45 XC4 XD3 XF4 CI 0.4 - Dmax 16 - S2

Krytí výztuže min. 35 mm

Výztuž pruty B500A

Ing. Jan Chaloupský, autorizovaný inženýr ČKAIT č. 0600124, U Hříště 639, 541 01, Trutnov
tel. 499 813 914, mob. 604 273 354, e-mail: chaloupsky@seznam.cz

zak.č. 4338/14

Zodp. projektant Ing. S. Janák		Výpracoval Jan Mareš		Zak. číslo 047/13-3		DiK Janák, s.r.o. Dopravně inženýrská kancelář Revoluční 207 TRUTNOV	
Datum 03.2014	Místo Horní Malá Úpa	Kraj Královéhradecký					
Investor Královéhradecký kraj, Pivovarské náměstí 1245, Hradec Králové						Stupeň DSP a PDPS	
SILNICE II/252 - MALÁ ÚPA REKONSTRUKCE ZDÍ "NAD SEIDLOVÝM DOLEM"							A001-A001
SO.201 REKONSTRUKCE ZDI							Měřítko 1:50
Schéma výztuže							

