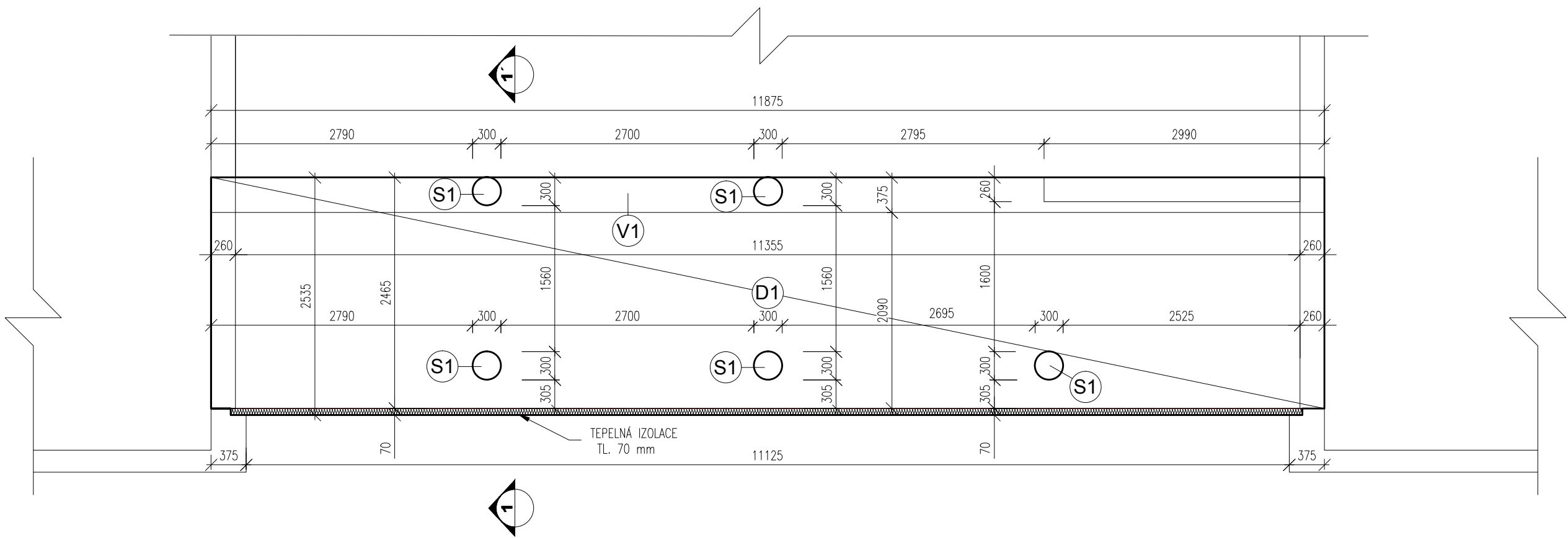
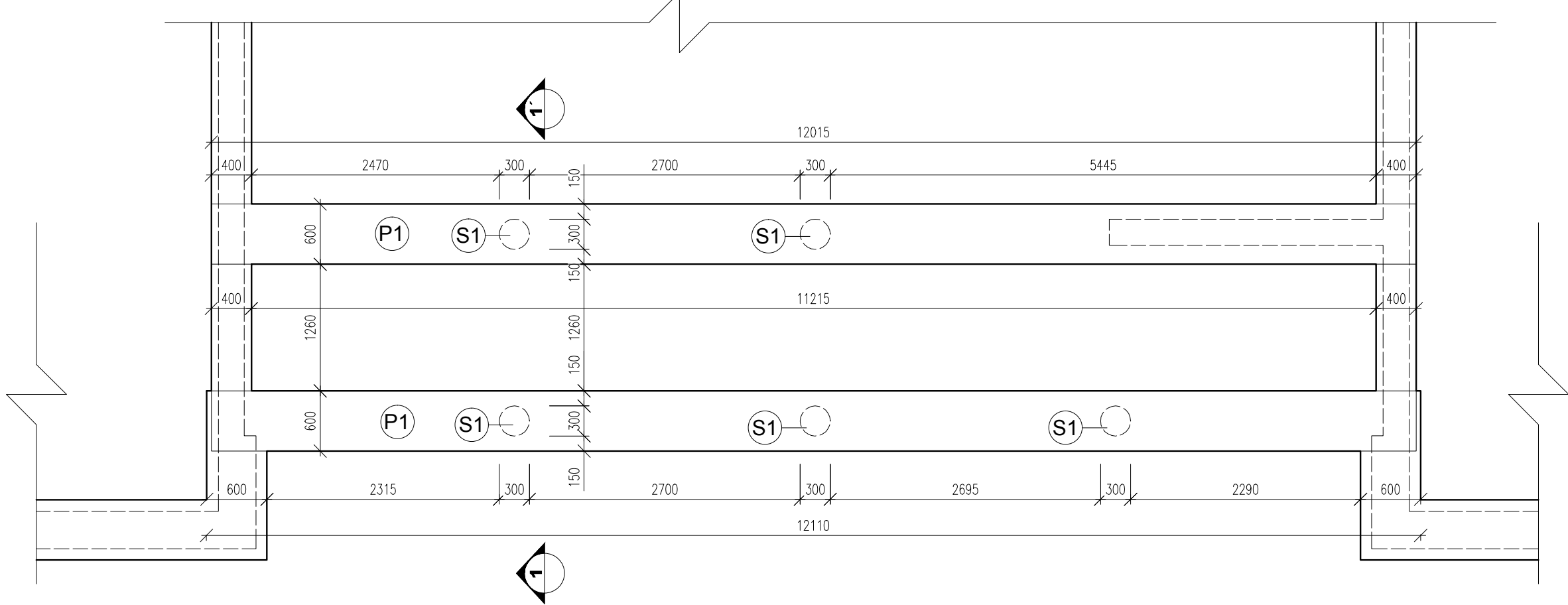


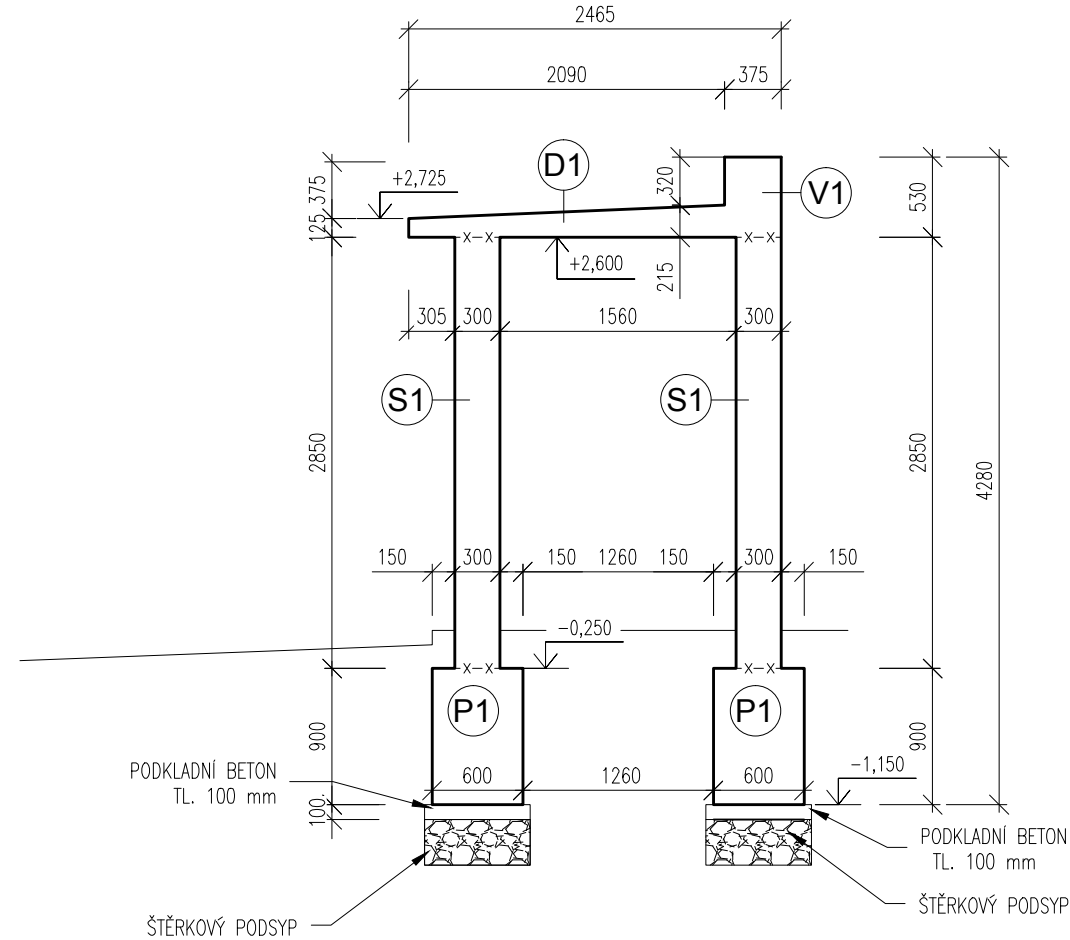
ZASTŘEŠENÍ GALERIE, M 1:50  
PŮDORYS



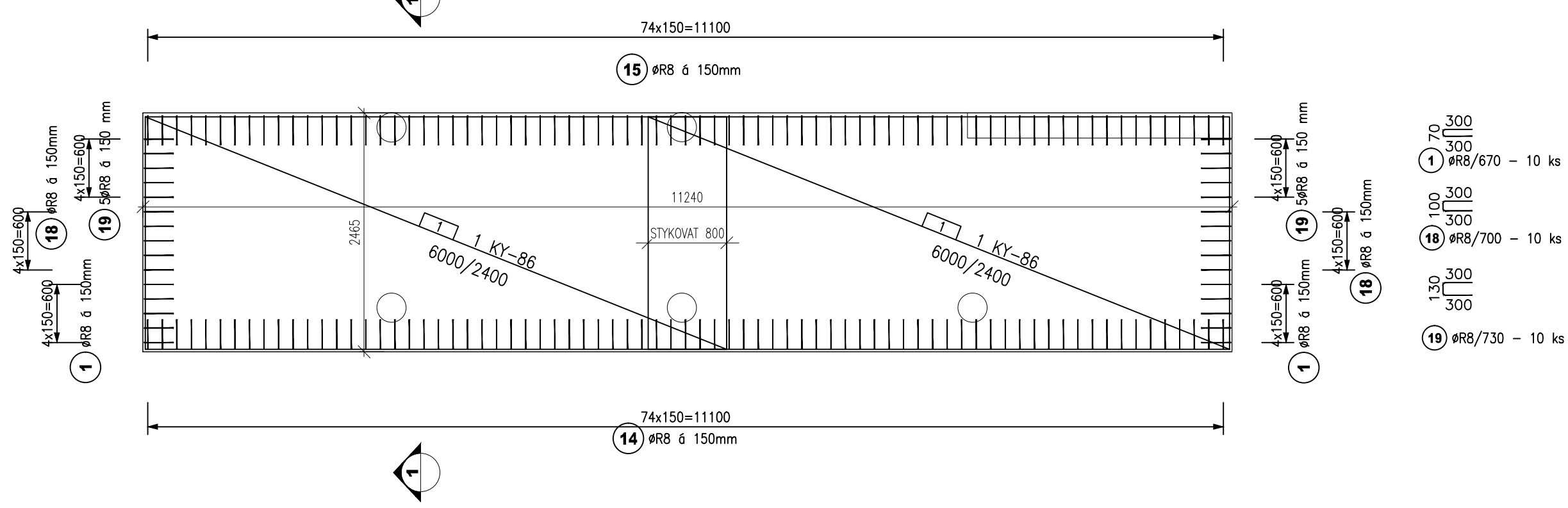
ZÁKLADOVÉ PÁSY POD GALERIÍ, M 1:50  
PŮDORYS



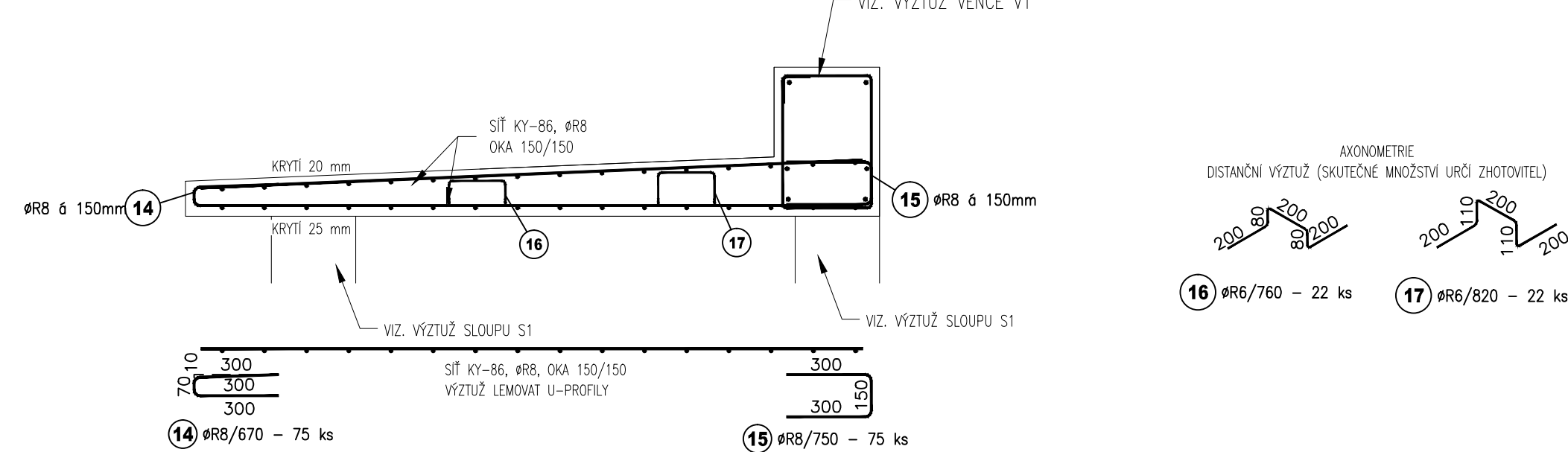
ZASTŘEŠENÍ GALERIE, M 1:50  
REZ 1-1



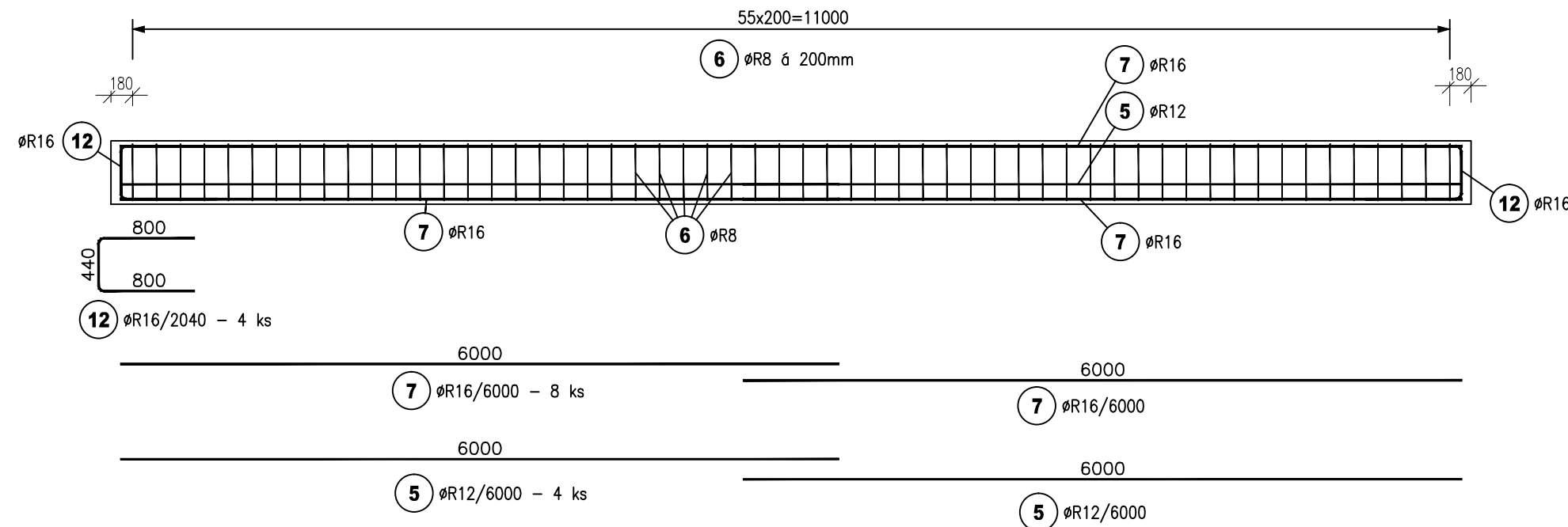
HORNÍ A DOLNÍ VÝZTUŽ DESKY, M 1:50  
PŮDORYS



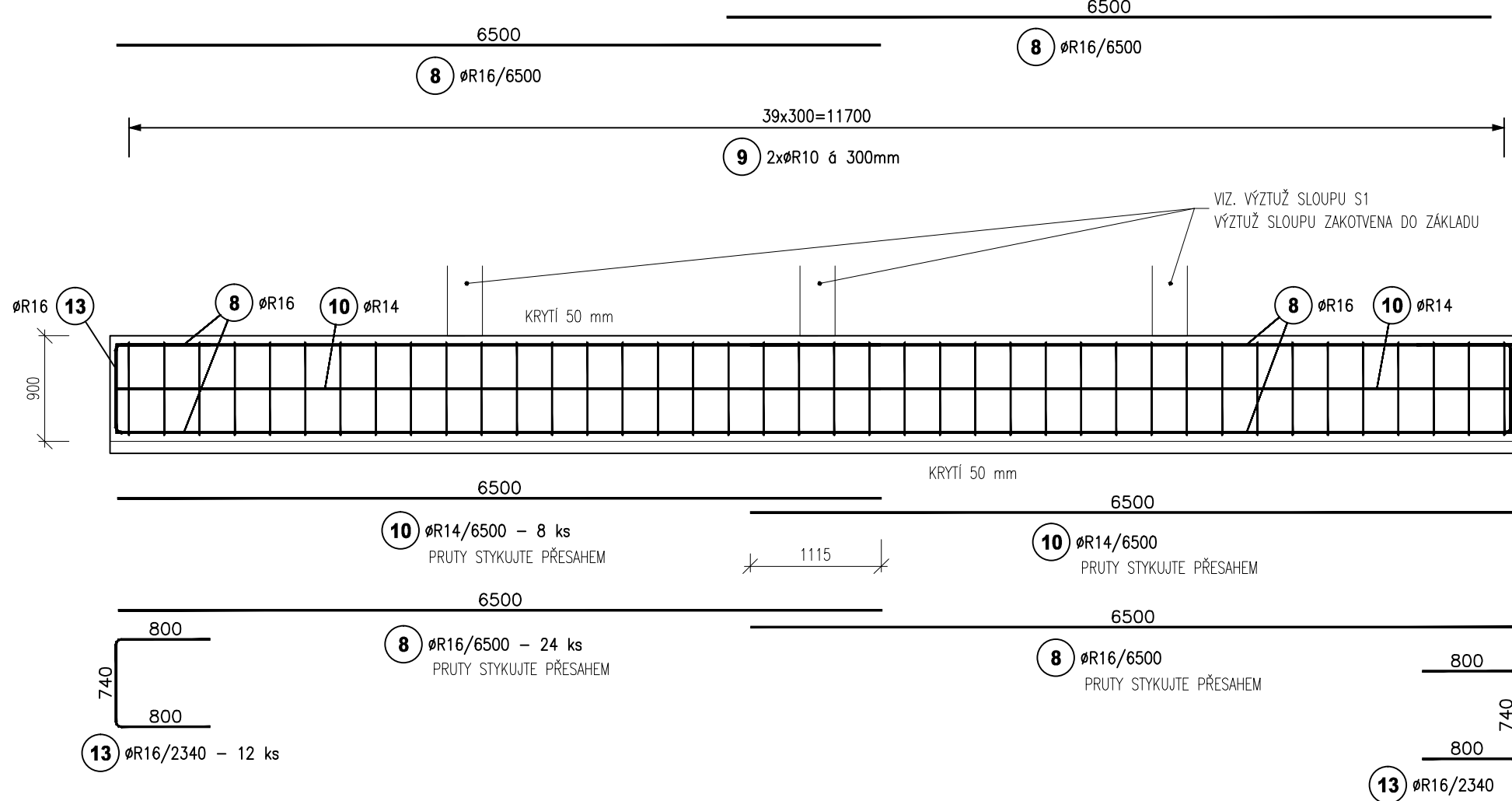
DESKA D1, M 1:20  
REZ 1-1'



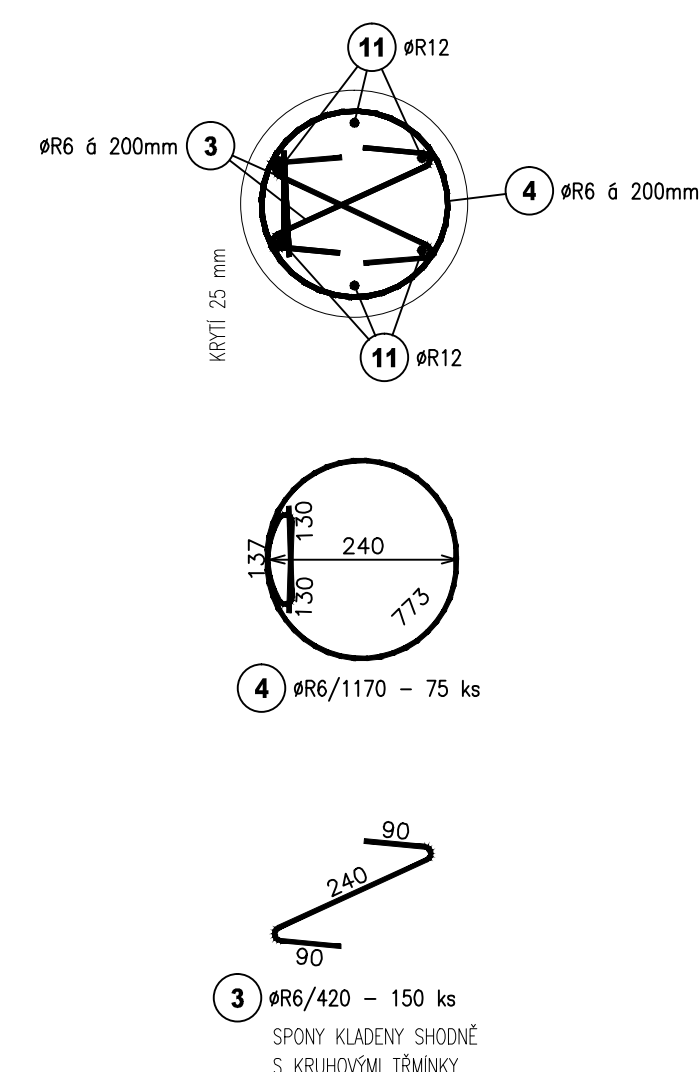
VĚNEC V1, M 1:50  
BOČNÍ POHLED



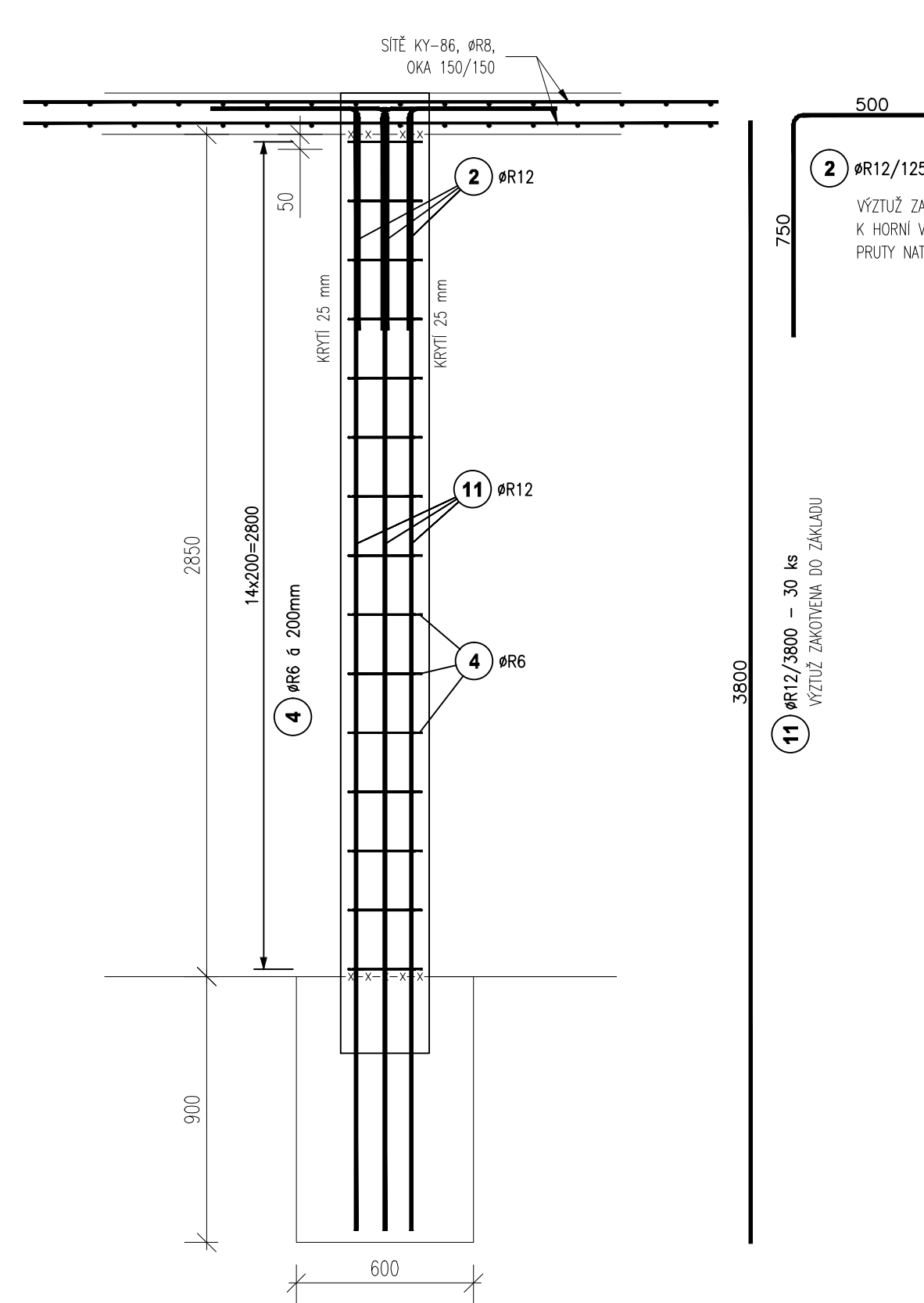
ZÁKLADOVÝ PÁS P1, M 1:50  
BOČNÍ POHLED



SLOUP S1, 5ks, M 1:10  
REZ



SLOUP S1, 5ks, M 1:25  
BOČNÍ POHLED



TABULKA VÝZTUŽE ŽB KONSTRUKCÍ (MIMO SCHODIŠTĚ)									
Č.	D	Počet	Délka						
			poř. (mm)	(m)	ks.	R6	R8	R10	R12
1	R8	0,670	10	6,700					
2	R12	1,250	30					37,500	
3	R6	0,420	150	63,000					
4	R6	1,170	25	87,750					
5	R12	6,000	4					24,000	
6	R8	1,760	56						
7	R16	6,000	8			98,560			
8	R16	6,500	24						
9	R10	2,700	60				216,000		
10	R14	6,500	8					52,000	
11	R12	3,800	30					114,000	
12	R16	2,040	4						8,160
13	R16	2,340	12						28,080
14	R8	0,670	75	50,250					
15	R8	0,750	75	56,250					
16	R6	0,760	22	16,720					
17	R6	0,820	22	18,040					
18	R8	0,700	10	7,000					
19	R8	0,730	10	7,300					
Celková délka			185,510	226,060	216,000	175,500	52,000	240,240	
Specifická hmotnost			0,222	1,0,395	1,0,617	1,0,888	1,208	1,578	
Hmotnost celkem			41,183	89,294	133,272	125,844	82,816	378,099	
Hmotnost celkem						861,508			

VÝKAZ TYPOVÝCH SÍTÍ						
Ocel:	Koř. síře	KS	Typ sítě	Délka L (m)	Sřka B (m)	Plocha (m2)
1	4,0	KS	KY-BE	6,00	2,40	57,600
Celková plocha (m2)						57,600
Specifická hmotnost (kg/m2)						5,270
Celková hmotnost podle typu sítě (kg)						303,552
Celková hmotnost (kg)						303,552

POZNÁMKY:

- BETON JE NUTNO V POČATEČNÍCH FÁZÍCH TUKNUTÍ A TVORNUTÍ RADNĚ OŠETŘOVAT A OCHRANOVAT PŘED KLIMATICKÝMI VLIVY
- VÝZTUŽ JE KOTOVANA NA OSU
- PRUTY UPRAVIT DLE TVARU BEDNĚNÍ
- ZALOŽENÍ PROVĚST MANUÁLNĚ 900 mm POD ÚROVŇ OKOLNÍHO TERÉNU
- ZALOŽENÍ PROVĚST NA HUTNĚM ŠÍŘKOVÉM PODSPRŮ

OCEL: B500B -10505 (R)

NAVRŽENO DLE ČSN EN 1992-2

POUŽITÉ BETONY:

ZÁKLADY

SLOUPY, DESKA, SCHODIŠTĚ

C 16/20 XC2, XA1

C 20/25 XC1