

28624 -6

p.estakádou-Vrchlabí

Hlavní prohlídka

Prohlídku provedl Miroslav Horáček, 13.10.2022



Objekt: 28624 -6 (p.estakádou-Vrchlabí) Název mostu: Vrchlabí
Prohlídku provedl: Miroslav Horáček
Patrik Dörfl

Datum prohlídky: 13.10.2022

Směr popisu: z levého na pravý břeh (zleva doprava), ve směru staničení

Způsob zpřístupnění: za pomoci žebříku

Počasí: zataženo Teplota vzduch: 12.0 Teplota NK: 0.0

A. ZÁKLADNÍ ÚDAJE

Ev.č.: 28624 -6 Č. komunikace: 28624 Název objektu: Vrchlabí , p.estakádou-Vrchlabí

Okres.: Trutnov GPS: 50.639271 15.608114

Liniové staničení: 10.092 km Číslo úseku: 0341A103 -0341A136 Úsekové staničení: 4.117 km

B. POPIS ČÁSTÍ MOSTU

Mostní podpěry, křídla, čelní zdi - Mostní podpěry

Krajní opěry betonové s kamenným obkladem ze žulových opracovaných kvádrů, železobetonový úložný práh.

Střední podpěra železobetonová šířky 100 cm, rozšířená v dolní části o kamenné obložení (opracované žulové kvádry) výšky cca 100 cm nad hladinou normální vody.

Železobetonové stativo širší 140 cm s oboustranně vyloženým krakorcem.

Krajní opěry oboustranně navazují na nábrežní zidky.

Ložiska, klouby, mostní závěry

Uložení nosné konstrukce plošné na dvojté lepence.

Ložiska, klouby, mostní závěry - Mostní závěry

Dilatační závěr nad středním pilířem podpovrchový.

Izolační systém

Hydroizolace plošná do zvýšených monolitických říms.

Nosná konstrukce

2 mostní pole.

27 ks předpjatých strunobetonových nosníků typu „KUIJAN“; v příčném řezu.

Nosníky jsou spojené železobetonovou deskou tl. 26-40cm.

Statické působení jednotl. polí - prostě uložené nosníky.

Vozovka, chodníky, římsy, kolejový svršek - Vozovka

Vozovka š. 8,50m - živičný povrch.

Volná šířka mostu je 14,00m. Komunikace na mostě je ve směru staničení v klesání.

Vozovka, chodníky, římsy, kolejový svršek - Chodníky

Oboustranné zvýšené chodníky šířky 2,75m se živičným povrchem.

Vozovka, chodníky, římsy, kolejový svršek - Římsy

Železobetonové monolitické římsy.

Svodidla, zábradelní svodidla, zábradlí, dopravní značení a označení mostu - Zábradlí

Ocelové zábradlí z profilů se svislou výplní.

C. STAV A ZÁVADY ČÁSTÍ MOSTU

Mostní podpěry, křídla, čelní zdi - Mostní podpěry

- vápenné inkrustace na čelech stativ po levé straně mostu

- lokálně vypadané zaspárování kamenného obkladu na střední podpěře v úrovni hladiny normální vody

- poškozený beton na hraně opěry na začátku mostu

- opěra na konci mostu má vypadané zaspárování až do hloubky 12cm (zejména v úrovni hladiny normální vody).

- úložné prahy mají poškozený beton hran, lokálně beton odpadává.

Ložiska, klouby, mostní závěry - Mostní závěry

- dilatační závěry protékají (zejména nad střední opěrou a opěrou na konci mostu).

Izolační systém

- porušení hydroizolace a následné protékání ve 2. mostním poli ve spáře mezi 4. a 5.nosníkem ve vzdálenosti cca 3.0m od středního pilíře (délka protékání cca 1.5m, vápenné inkrustace a krápníky délky cca 15cm)

Nosná konstrukce

- obnažené korodující třmínky výztuže nosníků v podhledu nosné konstrukce
- 1. mostním poli je na podhledu 12.nosníku prorýsovaná i podélná výztuž.
- vápenné inkrustace na čelech stativ po levé straně mostu

Vozovka, chodníky, římsy, kolejový svršek - Vozovka

- nerovnosti v živých vrstvách vozovky začátku mostu

Vozovka, chodníky, římsy, kolejový svršek - Chodníky

- trhlina ve vozovce na začátku mostu pokračuje na levém chodníku
- trhlina šířky 2.5cm v krytu levého chodníku v místě dilatace nad středním pilířem
- povrchová nerovnost (cca 3 cm) revizních poklopů na chodníku na konci mostu

Vozovka, chodníky, římsy, kolejový svršek - Římsy

- značně degradovaný beton s obnaženou zkorodovanou výztuží na povrchu i boku římsy po pravé straně mostu
- hloubkově degradovaný beton římsy po levé straně mostu

Cizí zařízení na mostě

- chránička cizího zařízení lokálně koroduje, je nenatřená.

D. HODNOCENÍ PÉČE O MOST, VÝKONU BĚŽNÝCH PROHLÍDEK, KVALITY ÚDRŽBOVÝCH PRACÍ A PROVÁDĚNÝCH OPRAV, ZÁVADY MOSTNÍ EVIDENCE

Údržba mostu se provádí v rozsahu možností správce.

E. OPATŘENÍ NA ZKVALITNĚNÍ SPRÁVY MOSTU, NÁVRH NA ODSTRANĚNÍ ZJIŠTĚNÝCH ZÁVAD

Skupina: běžná údržba-méně nutné Termín splnění: pravidelně

Odstranit zakořeněnou vegetaci v kraji vozovky pod zvýšeným obrubníkem a ve spáře mezi chodníkem a římsou.

Skupina: drobné povrchové opravy Termín splnění: do 1 roku

Opravit zaspárování podpěr a opěry.

Skupina: drobné speciální práce Termín splnění: do další hlavní prohlídky

Provést sanaci korodující výztuže na podhledu nosníků.

Skupina: drobné povrchové opravy Termín splnění: do další hlavní prohlídky

Provést sanaci říms.

Skupina: drobné speciální práce Termín splnění: do další hlavní prohlídky

Provést vyrovnání chodníku a usazení revizního poklopu na konci mostu vlevo.

Skupina: běžná stav.-nutné Termín splnění: do další hlavní prohlídky

Rekonstrukce říms na obou stranách mostu.

Skupina: běžná stav.-nutné Termín splnění: do další hlavní prohlídky

Oprava dilatačních závěrů.

**F. ZÁZNAM O PROJEDNÁNÍ OPATŘENÍ SE SPRÁVCEM MOSTU,
STANOVENÍ DRUHU ÚDRŽBY A OPRAV, STANOVENÍ ZPŮSOBU A
TERMÍNU ODSTRANĚNÍ ZÁVAD, PŘÍPADNÉ NAŘÍZENÍ ZATĚŽOVACÍ
ZKOUŠKY, STANOVENÍ PŘEDBĚŽNÉ CENY PRACÍ**

Výsledky prohlídky a navrhovaná opatření byly projednány se zadavatelem prohlídky panem Danielem Benešem.

**G. ROZHODNUTÍ O ZMĚNĚ ZATÍŽITELNOSTI A KLASIFIKAČNÍHO STUPNĚ
STAVU NOSNÉ KONSTRUKCE A SPODNÍ STAVBY MOSTU**

Stavebně-technické stavy

Spodní stavba: III - Dobrý

Koeficient stavebního stavu: 1.0

Nosná konstrukce: III - Dobrý

Mostní vybavení: III - Dobrý

Použitelnost: I - Použitelné

Rok příští HMP: 2028

Poznámka

Zatížitelnost byla převzata z předchozí HMP.

Zatížitelnost

Vn: 32.0

Vr: 80.0

Ve: 196.0

Fe: 14.0

Tuto mostní prohlídku provedl:

Miroslav Horáček

E-mail: m.horacek2@gmail.com

Hlavní a mimořádné prohlídky mostů na pozemních komunikacích

Ev.č. oprávnění: 228/2019

J. OBRAZOVÉ PŘÍLOHY



Pohled ve směru staničení



Pohled proti směru staničení



zábradlí vlevo



Chodník vlevo



Trhlina ve vozovce na začátku mostu



Římsa vlevo



Dilatace na začátku chodníku vlevo



Degradace ebetonu římsy vlevo



Dilatace v chodníku vlevo uprostřed



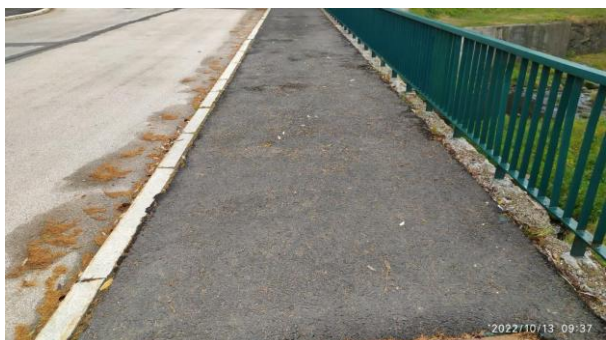
Trhlina ve vozovce



Zábradlí vpravo



Kryt na chodníku v místě dilatace vpravo na začátku mostu



Chodník vpravo



Rozpad římsy vpravo



Pohled levá strana mostu



Rozpad římsy vlevo



Poteklý bok NK vlevo



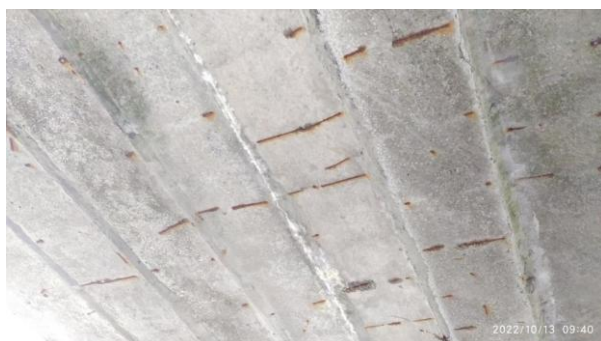
Pohled OP1



Pohled 1. mostní pole



Obnažené korodující třmínky výztuže na pohledu NK



Výluhy mezi neosníky



Pohled na podpěru od OP1



Úložný práh středové podpěry



poškozené spárování středové podpěry v úrovni hladiny vodoteče



zatékání na úložný práh středové podpěry



pohled na středoovu podpěru od OP2



Zatékání na úložný práh středové podpěry



Obnažená výztuž na úložném prahu středové podpěry



Inskrustace na úložném prahu středové podpěry



Podhled 2. mostní pole



Pohled OP2



Zatékání na OP2



Trubka odvodnění v OP2



Pohled pravá strana mostu



poškozený plech v chodníku vlevo na konci mostu - v místě dilatace



Vozovka na mostě