

## 3167 -5

most přes Orlici v Záměli

Hlavní prohlídka

Prohlídku provedl Miroslav Horáček, 22.04.2022



Objekt: 3167 -5 (most přes Orlici v Záměli)      Název mostu: Záměl  
Prohlídku provedl: Miroslav Horáček  
Datum prohlídky: 22.04.2022  
Směr popisu: Z levého na pravý břeh (zleva doprava)  
Způsob zpřístupnění: Spodní stavba i nosná konstrukce dobře přístupné k pozorování  
Počasí: Polojasno      Teplota vzduch: 14.0      Teplota NK: 13.0

## A. ZÁKLADNÍ ÚDAJE

Ev.č.: 3167 -5      Č. komunikace: 3167      Název objektu: Záměl , most přes Orlici v Záměli  
Okres.: Rychnov nad Kněžnou      GPS: 50.096851 16.299269  
Liniové staničení: 9.137 km      Číslo úseku: 1413A146 -1413A023      Úsekové staničení: 0.010 km

## B. POPIS ČÁSTÍ MOSTU

### Základy mostních podpěr a křídel, zemní těleso

Založení na mikropilotách.

### Mostní podpěry, křídla, čelní zdi - Mostní podpěry

Obě opěry i střední podpěra železobetonové.

Spodní části podpěr a přesazená zakončení střední podpěry jsou obloženy kamennými kvádry.

Pohledové plochy spodní stavby jsou opatřené nástříkem.

### Mostní podpěry, křídla, čelní zdi - Křídla

Železobetonová křídla rovnoběžná s osou převáděné komunikace.

### Ložiska, klouby, mostní závěry - Ložiska

Nosná konstrukce 1.pole je uložena na ocelolitinová ložiska - na začátku mostu pevná I.P.4, na konci mostu pohyblivá jednoválečková I.V.4.

Konstrukce 2.mostního pole je uložena na butylkaučuková ložiska.

### Ložiska, klouby, mostní závěry - Mostní závěry

Mostní závěry na začátku i konci mostu podpovrchové, nad střední podpěrou povrchový elastický.

### Izolační systém

Hydroizolace celoplošná vyvedená pod prefabrikované římsy a zakončená plechovými pozinkovanými okapničkami.

### Nosná konstrukce

2 mostní pole.

V příčném řezu v 1.poli 8 ks předpjatých prefabrikovaných nosníků I 73/30m, ve 2.mostním poli 11 ks předpjatých prefabrikovaných nosníků KA 73/15m.

### Vozovka, chodníky, římsy, kolejový svršek - Vozovka

Vozovka se živičným povrchem šířky 7,50m.

Plastbetonové obrubníky.

### Vozovka, chodníky, římsy, kolejový svršek - Chodníky

Oboustranné chodníky s krytem z litého asfaltu šířky 2,00m.

Pracovní spáry mezi litým asfaltem chodníků a římsami, případně obrubami, jsou těsněné asfaltovou zálivkou.

### Vozovka, chodníky, římsy, kolejový svršek - Římsy

Železobetonové prefabrikované římsy.

### Odvodňovací zařízení

Na předmostí na začátku a na konci mostu jsou kanalizační vpusti.

### Svodidla, zábradelní svodidla, zábradlí, dopravní značení a označení mostu - Zábradlí

Ocelové trubkové zábradlí se svislou výplní.

### Svodidla, zábradelní svodidla, zábradlí, dopravní značení a označení mostu - Dopravní značení

K mostnímu zábradlí jsou přimontované sloupky s množstvím dopravních značek.

#### **Cizí zařízení na mostě**

Na čelní plochu opěry na konci mostu vpravo je přimontovaná plechová skříňka a sloupek oplocení přilehlého pozemku.

Na střední podpěru je přimontována vodočetná lať.

V pravém chodníku je pravděpodobně veden elektrický kabel veřejného osvětlení.

#### **Území pod mostem a přístupové cesty**

V 1.mostním poli je přírodní koryto přemostované řeky Divoká Orlice.

Ve 2.mostním poli je přemostovaná účelová komunikace se živičným krytem.

## **C. STAV A ZÁVADY ČÁSTÍ MOSTU**

### **Základy mostních podpěr a křídel, zemní těleso**

- vizuálně nelze zjistit; bez zjevných závad způsobených poškozeným založením

### **Mostní podpěry, křídla, čelní zdi - Mostní podpěry**

- graffiti na čelních plochách spodní stavby
- na více místech odprýskávající nástřík pohledových ploch spodní stavby
- nános nečistot a suť na úložných prazích

### **Mostní podpěry, křídla, čelní zdi - Mostní podpěry Opěra na začátku mostu**

- zamáčená čelní i pravá boční plocha opěry pod uložením 7. a 8. nosníku s odprýskávajícím nástříkem; v místě odpadnutého nástříku na čelní ploše opěry je obnažený zvětralý beton a u levé i pravé hrany 1 zkorodovaný třmínek výztuže

- svislá trhlina v horní polovině viditelné části čelní plochy pod uložením 4. nosníku; šířka trhliny je do 0,5mm

### **Mostní podpěry, křídla, čelní zdi - Mostní podpěry Mezilehlá podpěra**

- nekvalitní a zvětralý beton horního zakončení podpěry pod vyrovnávacím betonem úložného prahu ze strany 1. pole; pod uložením 8. nosníku je již beton rozpadlý do hloubky až 50mm

- proteklý povrch krajního přesazeného zakončení pilíře ze strany 1. i 2. pole

- lokálně odpadnutý krycí beton a obnažený 1 korodující prut výztuže na čelní ploše podpěry ze strany 2. pole v těsné blízkosti levé hrany

- vypadávající zaspárování mezi kamenným opevněním pravého zakončení podpěry a dřikem ze strany 2. pole

### **Mostní podpěry, křídla, čelní zdi - Mostní podpěry Porovnání stávajícího stavu se stavem z HMP 2018**

- bez výrazných změn

### **Ložiska, klouby, mostní závěry - Ložiska**

- prorýsovaná koroze přes starý nátěr

### **Ložiska, klouby, mostní závěry - Mostní závěry Mostní závěr na začátku mostu**

- netěsnost pravé části podpovrchového mostního závěru nad opěrou na začátku mostu dle poteklé čelní plochy opěry, nebo to může způsobovat špatně provedená uliční vpust' nad opěrou.

### **Ložiska, klouby, mostní závěry - Mostní závěry Mostní závěr nad mezilehlou podpěrrou**

- pravděpodobně netěsný mostní závěr dle poteklého zdiva podpěry

- rozevřené pracovní spáry mezi tělem flexibilního mostního závěru a krytem vozovky v pravém jízdním pruhu

### **Izolační systém**

- pokročilá koroze okapních plechů zakončení hydroizolace pod římsami (místa okapničky téměř zkorodované)

- na mnoha místech podtékající detail zakončení hydroizolace pod římsami dle výluhů na bočních plochách I nosníků v 1. poli

### **Izolační systém 1. mostní pole**

- prosakující voda spárou mezi 1.-2. nosníkem u opěry na začátku mostu (mapy)
- prosakující voda spárou mezi 7.-8. nosníkem v 1. 1/4 světlosti otvoru (vápenné výluhy a inkrustace s občasnými krápníky délky do 0,1m) a u opěry na konci mostu (výluhy)
- na více místech vytéká voda z montážních otvorů na boční plochu 8. nosníku (inkrustace a krápníky délky do cca 150mm)
- chybějící plastová trubička odvodňovacího otvoru spáry mezi 1.-2.nosníkem u mezilehlé podpěry

#### **Izolační systém 2. mostní pole**

- protékající spára mezi 1.-2. nosníkem téměř přes celou světlost otvoru (výluhy, u střední podpěry i krápníky délky do 30mm)
- prosakující voda ve spárách mezi 2.-4.nosníkem v blízkosti mezilehlé podpěry
- protékající spára mezi 10.-11. nosníkem přes celou světlost otvoru (inkrustace a krápníky délky do cca 120mm)
- náznaky vytékající vody z většiny odvodňovacích otvorů na podhledu nosníků
- chybějící plastová odpadní trubička podvozokového odvodňovače u mostního závěru mezi 1.-2. nosníkem
- intenzivní zatékání vody na obě boční plochy nosné konstrukce nad středním pilířem

#### **Nosná konstrukce 2. mostní pole**

- očázený podhled nosné konstrukce nad účelovou komunikací
- příčné vrypy od dopravy pod mostem

#### **Nosná konstrukce Obecně**

- místy odprýskávající nástřik povrchu nosné konstrukce

#### **Nosná konstrukce 1. mostní pole**

- ojediněle drobně prorýsované korodující třmínky výztuže na podhledu nosníků
- místy drobně odprýsknutý krycí beton a obnažené korodující třmínky výztuže na přírubách krajních nosníků (zejména na konci pole vpravo)
- lokálně odpadnutá hrana levého zakončení nadpodporového příčnicku nad opěrou na začátku mostu a obnažený značně zkorodovaný prut výztuže

#### **Vozovka, chodníky, římsy, kolejový svršek - Vozovka**

- 2 drobné výtlučky v krytu
- tvořící se výtlučky v pravém jízdním pruhu na začátku 2.mostního pole
- drobně popraskaný kryt vozovky s příčnou trhlinou v levém jízdním pruhu na předmostí na konci mostu

#### **Vozovka, chodníky, římsy, kolejový svršek - Vozovka Obruby**

- vyspravený 1 plastbetonový obrubník u mostního závěru nad středním pilířem vpravo
- nerovnosti v uložení 2 obrubníků u mostního závěru nad středním pilířem vlevo a u podpovrchové dilatace nad opěrou na konci mostu vlevo

#### **Vozovka, chodníky, římsy, kolejový svršek - Chodníky**

- popraskaný litý asfalt obou chodníků; v trhlínách je místy již uchycená vegetace - levý chodník vyspraven zálivkou
- kleslý chodník na předmostí na začátku mostu po obou stranách a na předmostí na konci mostu vlevo
- opraveno turbem

#### **Vozovka, chodníky, římsy, kolejový svršek - Římsy**

- zvětralý beton horních ploch římsových prefabrikátů
- ojediněle drobně odprýsknutý krycí beton a obnažená výztuž bočních a horních ploch římsových prefabrikátů

#### **Svodidla, zábradelní svodidla, zábradlí, dopravní značení a označení mostu - Zábradlí**

- bez závad

#### **Území pod mostem a přístupové cesty**

- vzrostlá vegetace v těsné blízkosti obou pravých křídel
- složený štěrk u opěry OP3

## D. HODNOCENÍ PÉČE O MOST, VÝKONU BĚŽNÝCH PROHLÍDEK, KVALITY ÚDRŽBOVÝCH PRACÍ A PROVÁDĚNÝCH OPRAV, ZÁVADY MOSTNÍ EVIDENCE

Údržba prováděna v rámci možností správce. Obnoven nátěr zábradlí, opraveny předpolí chodníků a provedena zálivka trhlín v levém chodníku na mostě.  
Běžné prohlídky prováděny.

## E. OPATŘENÍ NA ZKVALITNĚNÍ SPRÁVY MOSTU, NÁVRH NA ODSTRANĚNÍ ZJIŠTĚNÝCH ZÁVAD

**Skupina: běžná nestav.-nutné Termín splnění: pravidelně**  
Odstranit nečistoty a vegetaci z krajnic.

**Skupina: běžná nestav.-nutné Termín splnění: pravidelně**  
Čistit uliční vpusti.

**Skupina: běžná nestav.-nutné Termín splnění: do 1 roku**  
Odstranit nečistoty a suť u úložných prahů v 1. poli.

**Skupina: drobné opravy komunikace Termín splnění: do 1 roku**  
Vyčistit a zalít trhliny v litém asfaltu pravého chodníku.

**Skupina: běžná nestav.-nutné Termín splnění: do 1 roku**  
Odstranit vzrostlou vegetaci z těsné blízkosti pravých křídel.

**Skupina: běžná stav.-nutné Termín splnění: do další hlavní prohlídky**  
Pasivovat obnaženou výztuž na povrchu opěry na začátku mostu a střední podpěry a lokálně sanovat.

**Skupina: běžná stav.-nutné Termín splnění: do další hlavní prohlídky**  
Opravit zaspárování mezi dříkem střední podpěry a pravým zakončením ze strany 2. pole.

**Skupina: běžná stav.-nutné Termín splnění: do další hlavní prohlídky**  
Sanovat levé zakončení nadpodporového příčnicku nad opěrou na začátku mostu v místě obnažené výztuže.

**Skupina: drobné speciální práce Termín splnění: do další hlavní prohlídky**  
Osadit chybějící vyústění odpadního potrubí podvozkového odvodňovače na začátku 2. pole vlevo

**Skupina: opravy-výhledově Termín splnění: do další hlavní prohlídky**  
Opravit povrch vozovky na mostě.

**Skupina: běžná stav.-nutné Termín splnění: do další hlavní prohlídky**  
Odrezit a natřít ložiska na opěře OP1

**Skupina: běžná stav.-nutné Termín splnění: do další hlavní prohlídky**  
Sanovat podpěru P2 v místě poruch.

**Skupina: běžná stav.-nutné Termín splnění: do další hlavní prohlídky**  
Lokálně sanovat povrch říms.

**Skupina: admin.opatření-výhled Termín splnění: výhledově**  
Výhledově provést rekonstrukci mostu (výměna hydroizolace minimálně v krajních částech mostu, výměna mostních říms, mostních závěrů, sanace bočních ploch nosné konstrukce)

## F. ZÁZNAM O PROJEDNÁNÍ OPATŘENÍ SE SPRÁVCEM MOSTU, STANOVENÍ DRUHU ÚDRŽBY A OPRAV, STANOVENÍ ZPŮSOBU A TERMÍNU ODSTRANĚNÍ ZÁVAD, PŘÍPADNÉ NAŘÍZENÍ ZATĚŽOVACÍ ZKOUŠKY, STANOVENÍ PŘEDBĚŽNÉ CENY PRACÍ

Navrhovaná opatření byla konzultována s panem Romanem Blažkem, inspektorem silniční sítě - mostářem Správy silnic Královéhradeckého kraje, p.o.

## G. ROZHODNUTÍ O ZMĚNĚ ZATÍŽITELNOSTI A KLASIFIKAČNÍHO STUPNĚ STAVU NOSNÉ KONSTRUKCE A SPODNÍ STAVBY MOSTU

### Stavebně-technické stavy

Spodní stavba: IV - Uspokojivý

Koeficient stavebního stavu: 0.8

Nosná konstrukce: IV - Uspokojivý

Mostní vybavení: III - Dobrý

Použitelnost: II - Podmíněně použitelné

Rok příští HMP: 2026

### Poznámka

Hodnoty zatížitelnosti byly převzaty z mostního pasportu a redukovány koeficientem stavu 0,8.

### Zatížitelnost

Vn: 26.0

Vr: 64.0

Ve: 224.0

Fe: 0.0

Tuto mostní prohlídku provedl:

Miroslav Horáček

E-mail: m.horacek2@gmail.com

Hlavní a mimořádné prohlídky mostů na pozemních komunikacích

Ev.č. oprávnění: 228/2019

## J. OBRAZOVÉ PŘÍLOHY



Pohled ve směru staničení



Pohled proti směru staničení



Pohled na levý bok proti směru staničení



Pohled na levý bok proti směru staničení



Pohled na pravý bok



Pohled na pravý bok proti směru staničení



Pohled na opěru OP1 na začátku mostu zprava

Pohled na podpěru P2 zleva ve směru staničení



Pohled na podpěru P2 zleva proti směru staničení

Pohled na opěru OP3 na konci mostu zleva



Evidenční číslo na začátku mostu



Levé zábradlí



Pravé zábradlí



Stav nátěru pravého zábradlí



Horní plocha levého chodníku na začátku mostu



Horní plocha levého chodníku



Degradace betonu levé římsy



Levý chodník na konci mostu



Horní plocha pravého chodníku

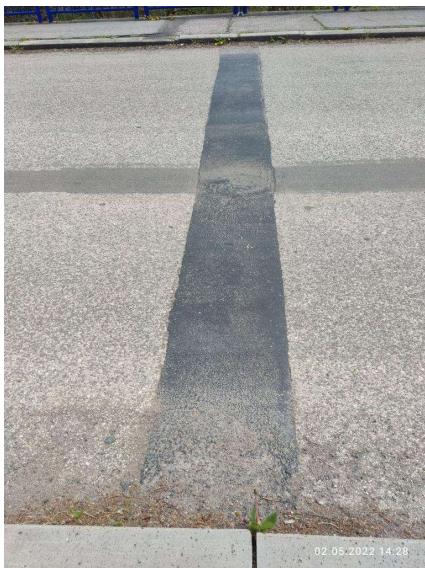


Pravý chodník na začátku mostu



Pravý chodník na konci mostu

Nános nečistot na pravé krajnici



Mostní závěr na začátku mostu



Levé křídlo na začátku mostu (K1)



Levé křídlo na konci mostu (K2)



Krajní nosník vlevo 1.pole



Koroze ložiska na opěře OP1 vlevo



Ložiska na opěře OP1



Stav ložisek na opěře OP1



Stav opěry OP1 vlevo



Poteklá opěra OP1



Ložiska na podpěře P2



Stav úložného prahu na OP1



Ložiska na podpěře P2 vpravo



Podpěra P2 zprava



Trhliny v podpěře P2 a degradace betonu



Trhliny v podpěře P2 a odpadlá omítka



Trhliny v podpěře P2 a odpadlá omítka



Trhliny v podpěře P2 a odpadlá omítka



Detail trhliny v podpěře P2



Vodočetná lať vpravo na podpěře P2



Podhled NK 1.pole ve směru staničení



Podhled NK 1.pole proti směru staničení



Krajní nosník vpravo 1.pole



Detail krajního ložiska vpravo



Lokálně poškozená hrana nosníku



Lokálně obnažené třmínky na podledu NK



Stav koryta pod mostem ve směru staničení



Stav krajního nosníku vpravo u P2



Podhled NK zleva 2.pole



Podhled NK vlevo 2.pole



Pravé křídlo na začátku mostu (K3)



Pravé křídlo na konci mostu (K4)

Uliční vpust' na pravé krajnici