

## 3164 -5

přes náhon Doudleby n.Orl

Hlavní prohlídka

Prohlídku provedl Jaroslav Kašpar DiS., 06.09.2025



Objekt: 3164 -5 (přes náhon Doudleby n.Orl)      Název mostu: Doudleby nad Orlicí  
Prohlídku provedl: Jaroslav Kašpar DiS.  
Datum prohlídky: 06.09.2025  
Směr popisu: ve směru staničení  
Způsob zpřístupnění: spodní stavba i nosná konstrukce dobře přístupné  
Počasí: oblačno    Teplota vzduch: 22.0      Teplota NK: 0.0

## A. ZÁKLADNÍ ÚDAJE

Ev.č.: 3164 -5    Č. komunikace: 3164      Název objektu: Doudleby nad Orlicí , přes náhon Doudleby n.Orl  
Okres.: Rychnov nad Kněžnou      GPS: 50.108307 16.261999  
Liniové staničení: 4.502 km      Číslo úseku: 1413A144 -1413A089      Úsekové staničení: 0.865 km

## B. POPIS ČÁSTÍ MOSTU

### Základy mostních podpěr a křídel, zemní těleso

Založení opěr i středního pilíře pravděpodobně kamenné plošné.

### Mostní podpěry, křídla, čelní zdi

Původní opěry pod klenbou a čelní zdi z kamenného zdiva.

Opěry pod levým rozšířením betonové.

Opěry pod pravým rozšířením kamenné s betonovým úložným prahem na opěře na začátku mostu.

Střední pilíř kamenný v dolní části obetonovaný.

### Ložiska, klouby, mostní závěry - Ložiska

Uložení rozšiřujících částí nosné konstrukce pevné.

### Izolační systém

Provedení izolace bez provedení sond nelze určit, způsob provedení izolace neznámý.

### Nosná konstrukce

2 mostní pole

Původní nosná konstrukce je dvoupolová kamenná klenba.

Vpravo je most rozšířen monolitickou železobetonovou trámovou deskou (2 trámy) s proměnnou osovou vzdáleností trámů 1.70-2.30m.

Vlevo je monolitická železobetonová deska šířky 2.30m

### Vozovka, chodníky, římsy, kolejový svršek - Vozovka

Vozovka se živičným krytem šířky 8,35m.

Volná šířka mostu je 11,7m.

### Vozovka, chodníky, římsy, kolejový svršek - Chodníky

Vlevo chodník se živičným krytem a s betonovým obrubníkem.

Vpravo betonový odrazný pruh šířky 0,4m s betonovým povrchem v úrovni krytu vozovky. Obruba je monolitická betonová, zpevněná ocelovým L profilem.

### Vozovka, chodníky, římsy, kolejový svršek - Římsy

Železobetonové monolitické římsy; vpravo je římsa betonována do ocelového L profilu.

### Odvodňovací zařízení

Na levé krajnici na konci mostu vpust' odvodňovače vyústěná na podhled rozšiřující železobetonové desky.

### Svodidla, zábradelní svodidla, zábradlí, dopravní značení a označení mostu - Zábradlí

Vlevo ocelové trubkové zábradlí s vodorovnou výplní (3 madla).

Vpravo betonové zábradlí s vodorovnou výplní ze 3 ocelových trubek.

### Svodidla, zábradelní svodidla, zábradlí, dopravní značení a označení mostu - Dopravní značení

U pravého zábradlí je na začátku mostu sloupek s dopravní značkou "Dej přednost v jízdě" s dodatkovou tabulkou "150m";

### Cizí zařízení na mostě

Vlevo k čelu nosné konstrukce přichyceny 2 chráničky (3 kabely).  
U opěry na začátku mostu po obou stranách vyústí je kanalizace.  
Na konci mostu vlevo je sloup veřejného osvětlení s jisticími táhly přivařenými k zábradlí.

#### **Území pod mostem a přístupové cesty - Území pod mostem**

V půdorysu mostu je koryto přemostované vodoteče (náhonu) s dnem zpevněným kamennou zádlázbou.

#### **Území pod mostem a přístupové cesty - Přístupové cesty**

Vlevo před mostem jsou schody od podchodu pod tratí ČD.

### **C. STAV A ZÁVADY ČÁSTÍ MOSTU**

#### **Mostní podpěry, křídla, čelní zdi - Mostní podpěry Opěra na začátku mostu**

V úrovni hladiny vody jsou vyplavené drobné zdící prvky a spárovací malta do hloubky až 50mm.

#### **Mostní podpěry, křídla, čelní zdi - Mostní podpěry Střední pilíř**

V úrovni hladiny vody jsou pod návodní hranou pilíře vpravo vyplavené drobné zdící prvky a spárovací malta do hloubky až 50mm.

#### **Mostní podpěry, křídla, čelní zdi - Mostní podpěry Opěra na konci mostu**

Povrchový rozpad horních kvádrů čelní plochy v blízkosti levé hrany opěry.  
Nad 2. klenbou směrem k OP3 vlevo je vytlačený jeden kámen až 150mm.

#### **Izolační systém**

Podhled obou kleneb je vlhký.  
Podhled rozšíření na obou stranách mostu vykazuje stopy plošným průsaku vody, zejména vlevo uprostřed rozpětí, kde na příčné trhlíně jsou vápenné krápníčky.  
Spáry mezi čelními zidkami kleneb a oboustranným rozšíření nosní konstrukce jsou vlhké.  
Je patrný průsak pod nadbetonováním obou říms

#### **Nosná konstrukce Klenba**

Malta aplikovaná do trhlín za čelními prstenci klenby je vlivem průsaku vody do kleneb částečně vyplavená. Trhlíny za čelními prstenci jsou šířky 5 až 30 mm při povrchu zdíva.

#### **Nosná konstrukce Levé rozšíření**

Na podhledu desky jsou vápenné mapy a výluhy.  
Cca pod podélnou výztuží jsou trhlíny v krycí vrstvě betonu  
Uprostřed rozpětí je v betonu podhledu desky příčná trhlina s výluhy a krápníčky.  
Místo je lokálně odprýskaný beton levé boční plochy desky.

#### **Nosná konstrukce Pravé rozšíření**

Na podhledu desky jsou vápenné výluhy a prokreslené korodující trminky výztuže.  
Na dolní ploše a částečně i bocích trámu přiléhajícího ke klenbě je v celé délce odtržená krycí vrstva betonu, na 2/3 délky trámu zcela odpadlá.  
Obnažená výztuž je částečně opatřena pasivačním nátěrem. Oslabení nosné výztuže při dolním povrchu trámu je až 25%. Od minulého HPM bez výraznějších změn.

#### **Nosná konstrukce - Porovnání s předchozí prohlídkou**

Bylo sanováno pravé trémové rozšíření nosné konstrukce.

#### **Vozovka, chodníky, římsy, kolejový svršek - Chodníky**

Otevřená příčná pracovní spára v krytu levého chodníku na začátku mostu a prosedlina ve 2/3 délky chodníku.

#### **Vozovka, chodníky, římsy, kolejový svršek - Římsy**

Zvětralý beton obou říms.  
Místo popraskaný a odprýskávající krycí beton levé římsy v 1.třetině světlosti mostu  
Výrazná horizontální trhlina v pracovní spáře mezi nosnou konstrukcí a levou římsou (římsa je utržená a vysunutá o cca 10mm).

Místy drobně odpadlý beton spodní i horní hrany pravé římsy.  
Otevřené dilatační spáry v pravé římse nad opěrou na začátku a na konci mostu umožňují průnik dešťových vod do mostní konstrukce.  
Odtržené zakončení dodatečného nastavení pravé římsy na konci mostu v místě kotvení posledního zábradelního sloupku.

#### **Odvodňovací zařízení**

Mostní odvodňovače jsou zanesené.

#### **Svodidla, zábradelní svodidla, zábradlí, dopravní značení a označení mostu - Zábradlí**

Zábradlí svým konstrukčním uspořádáním neodpovídá současným normovým požadavkům.  
Utržená spodní trubka zábradelního madla na začátku mostu vpravo.  
Deformovaná prostřední trubka zábradelního madla ve 2.zábradelním poli vpravo

#### **Cizí zařízení na mostě**

Nenatřené a korodující chráničky na levém boku nosné konstrukce.

### **D. HODNOCENÍ PÉČE O MOST, VÝKONU BĚŽNÝCH PROHLÍDEK, KVALITY ÚDRŽBOVÝCH PRACÍ A PROVÁDĚNÝCH OPRAV, ZÁVADY MOSTNÍ EVIDENCE**

Běžné prohlídky prováděny.  
Běžná údržba prováděna v rozsahu možností správce.

### **E. OPATŘENÍ NA ZKVALITNĚNÍ SPRÁVY MOSTU, NÁVRH NA ODSTRANĚNÍ ZJIŠTĚNÝCH ZÁVAD**

**Skupina: běžná stav.-nutné Termín splnění: do 1 roku**

Lokální přespárování zdiva kleneb.

**Skupina: admin.opatření-výhled Termín splnění: výhledově**

Plánovat celkovou rekonstrukci mostu spojenou s výměnou mostního svršku a provedením izolací NK.

### **F. ZÁZNAM O PROJEDNÁNÍ OPATŘENÍ SE SPRÁVCEM MOSTU, STANOVENÍ DRUHU ÚDRŽBY A OPRAV, STANOVENÍ ZPŮSOBU A TERMÍNU ODSTRANĚNÍ ZÁVAD, PŘÍPADNÉ NAŘÍZENÍ ZATĚŽOVACÍ ZKOUŠKY, STANOVENÍ PŘEDBĚŽNÉ CENY PRACÍ**

Výsledky prohlídky byly projednány se zadavatelem prohlídky a majetkovým správcem, s odborným pracovníkem paní Ing. Janou Horákovou, inspektorem silniční sítě - mostářem Správy silnic Královéhradeckého kraje, p.o.

### **G. ROZHODNUTÍ O ZMĚNĚ ZATÍŽITELNOSTI A KLASIFIKAČNÍHO STUPNĚ STAVU NOSNÉ KONSTRUKCE A SPODNÍ STAVBY MOSTU**

Stavebně-technické stavy

Spodní stavba: IV - Uspokojivý

Koeficient stavebního stavu: 0.6

Nosná konstrukce: V - Špatný

Mostní vybavení: IV - Uspokojivý

Použitelnost: III - Použitelné s výhradou

Rok příští HMP: 2027

#### **Poznámka**

Klasifikace stavebního stavu a zatížitelnost převzata dle poslední HMP a ponechána.

Zatížitelnost

Vn: 26.0

Vr: 54.0

Ve: 242.0

Fe: 20.3

Tuto mostní prohlídku provedl:

Jaroslav Kašpar DiS.

E-mail: [prohlidkymostu@gmail.com](mailto:prohlidkymostu@gmail.com)

Hlavní a mimořádné prohlídky mostů na pozemních komunikacích

Ev.č. oprávnění: 208/2018

## J. OBRAZOVÉ PŘÍLOHY



pohled po směru staničení

pohled proti směru staničení



boční pohled návodní strana

boční pohled povodní strana



zábradlí a římsa\_povodní strana

OP1 a pohled NK\_mostní pole č. 1



mostní pole č. 1

OP2\_pohled z povodní strany



rozšíření NK\_povodní strana

rozšíření NK\_návodní strana

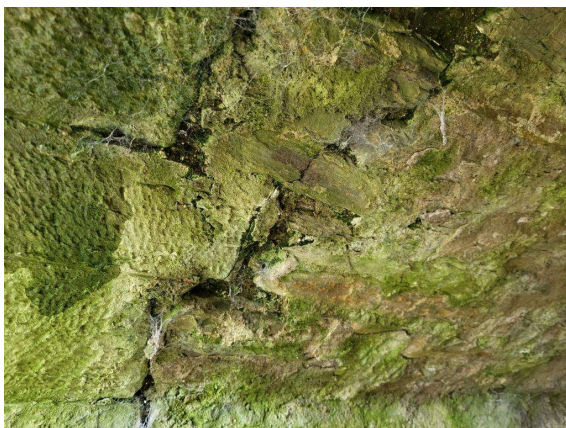


DTTO

mostní pole č. 2



poruchy zdiva klenby\_povodní strana\_mostní pole č. 1 DTTO



DTTO