

3164 -5

přes náhon Doudleby n.Orl

Běžná prohlídka

Prohlídku provedl Jana Horáková, 31.10.2025



Objekt: 3164 -5 (přes náhon Doudleby n.Orl) Název mostu: Doudleby nad Orlicí
Prohlídku provedl: Jana Horáková
Datum prohlídky: 31.10.2025
Směr popisu: zleva doprava ve směru staničení
Způsob zpřístupnění:
Počasí: polojasno Teplota vzduch: 10.0 Teplota NK: 0.0

A. ZÁKLADNÍ ÚDAJE

Ev.č.: 3164 -5 Č. komunikace: 3164 Název objektu: Doudleby nad Orlicí , přes náhon Doudleby n.Orl
Okres.: Rychnov nad Kněžnou GPS: 50.108307 16.261999
Liniové staničení: 4.502 km Číslo úseku: 1413A144 -1413A089 Úsekové staničení: 0.865 km

B. POPIS ČÁSTÍ MOSTU

C. STAV A ZÁVADY ČÁSTÍ MOSTU

Mostní podpěry, křídla, čelní zdi - Mostní podpěry Opěra na začátku mostu

V úrovni hladiny vody jsou vyplavené drobné zdící prvky a spárovací malta do hloubky až 50mm.

Mostní podpěry, křídla, čelní zdi - Mostní podpěry Střední pilíř

V úrovni hladiny vody jsou pod návodní hranou pilíře vpravo vyplavené drobné zdící prvky a spárovací malta do hloubky až 50mm.

Mostní podpěry, křídla, čelní zdi - Mostní podpěry Opěra na konci mostu

Povrchový rozpad homích kvádrů čelní plochy v blízkosti levé hrany opěry.
Nad 2. klenbou směrem k OP3 vlevo je vytlačený jeden kámen až 150mm.

Izolační systém

Podhled obou kleneb je vlhký.

Podhled rozšíření na obou stranách mostu vykazuje stopy plošném průsaku vody, zejména vlevo uprostřed rozpětí, kde na příčné trhlíně jsou vápenné krápníčky.

Spáry mezi čelními zídkami kleneb a oboustranným rozšíření nosní konstrukce jsou vlhké.

Je patrný průsak pod nadbetonováním obou říms

Nosná konstrukce Klenba

Malta aplikovaná do trhlin za čelními prstenci klenby je vlivem průsaku vody do kleneb částečně vyplavená. Trhliny za čelními prstenci jsou šířky 5 až 30 mm při povrchu zdíva.

Nosná konstrukce Levé rozšíření

Na podhledu desky jsou vápenné mapy a výluhy.

Cca pod podélnou výztuží jsou trhliny v krycí vrstvě betonu

Uprostřed rozpětí je v betonu podhledu desky příčná trhlina s výluhy a krápníčky.

Místy je lokálně odprýskaný beton levé boční plochy desky.

Nosná konstrukce Pravé rozšíření

Na podhledu desky jsou vápenné výluhy a prokreslené korodující trminky výztuže.

Na dolní ploše a částečně i bocích trámu přiléhajícího ke klenbě je v celé délce odtržená krycí vrstva betonu, na 2/3 délky trámu zcela odpadá.

Obnažená výztuž je částečně opatřena pasivačním nátěrem. Oslabení nosné výztuže při dolním povrchu trámu je až 25%. Od minulé HPM bez výraznějších změn.

Nosná konstrukce - Porovnání s předchozí prohlídkou

Bylo sanováno pravé trémové rozšíření nosné konstrukce.

Vozovka, chodníky, římsy, kolejový svršek - Chodníky

Otevřená příčná pracovní spára v krytu levého chodníku na začátku mostu a prosedlina ve 2/3 délky chodníku.

Vozovka, chodníky, římsy, kolejový svršek - Římsy

Zvětralý beton obou říms.

Místy popraskaný a odprýskávající krycí beton levé římsy v 1.třetině světlosti mostu

Výrazná horizontální trhlina v pracovní spáře mezi nosnou konstrukcí a levou římsou (římsa je utržená a vysunutá o cca 10mm).

Místa drobně odpadlý beton spodní i horní hrany pravé římsy.

Otevřené dilatační spáry v pravé římsě nad opěrou na začátku a na konci mostu umožňují průnik dešťových vod do mostní konstrukce.

Održené zakončení dodatečného nastavení pravé římsy na konci mostu v místě kotvení posledního zábradelního sloupku.

Odvodňovací zařízení

Mostní odvodňovače jsou zanesené.

Svodidla, zábradelní svodidla, zábradlí, dopravní značení a označení mostu - Zábradlí

Zábradlí svým konstrukčním uspořádáním neodpovídá současným normovým požadavkům.

Utržená spodní trubka zábradelního madla na začátku mostu vpravo.

Deformovaná prostřední trubka zábradelního madla ve 2.zábradelním poli vpravo

Cizí zařízení na mostě

Nenatřené a korodující chráničky na levém boku nosné konstrukce.

D. HODNOCENÍ PÉČE O MOST, VÝKONU BĚŽNÝCH PROHLÍDEK, KVALITY ÚDRŽBOVÝCH PRACÍ A PROVÁDĚNÝCH OPRAV, ZÁVADY MOSTNÍ EVIDENCE

Na mostě probíhají řádně běžné prohlídky, je prováděna nestavební údržba.

E. OPATŘENÍ NA ZKVALITNĚNÍ SPRÁVY MOSTU, NÁVRH NA ODSTRANĚNÍ ZJIŠTĚNÝCH ZÁVAD

Skupina: běžná stav.-nutné Termín splnění: do 1 roku

Lokální přespárování zdiva kleneb.

Skupina: admin.opatření-výhled Termín splnění: výhledově

Plánovat celkovou rekonstrukci mostu spojenou s výměnou mostního svršku a provedením izolací NK.

F. ZÁZNAM O PROJEDNÁNÍ OPATŘENÍ SE SPRÁVCEM MOSTU, STANOVENÍ DRUHU ÚDRŽBY A OPRAV, STANOVENÍ ZPŮSOBU A TERMÍNU ODSTRANĚNÍ ZÁVAD, PŘÍPADNÉ NAŘÍZENÍ ZATĚŽOVACÍ ZKOUŠKY, STANOVENÍ PŘEDBĚŽNÉ CENY PRACÍ

Výsledky prohlídky a navrhovaná opatření byly projednány se zástupcem objednatele.

G. ROZHODNUTÍ O ZMĚNĚ ZATÍŽITELNOSTI A KLASIFIKAČNÍHO STUPNĚ STAVU NOSNÉ KONSTRUKCE A SPODNÍ STAVBY MOSTU

Stavebně-technické stavy

Spodní stavba: IV - Uspokojivý

Koeficient stavebního stavu: 0.6

Nosná konstrukce: V - Špatný

Mostní vybavení: IV - Uspokojivý

Použitelnost: III - Použitelné s výhradou

Rok příští HMP: 2027

Zatížitelnost

Vn: 26.0

Vr: 54.0

Ve: 242.0

Fe: 20.3

Tuto mostní prohlídku provedl:

Jana Horáková

E-mail: jhorakova@sskhk.cz

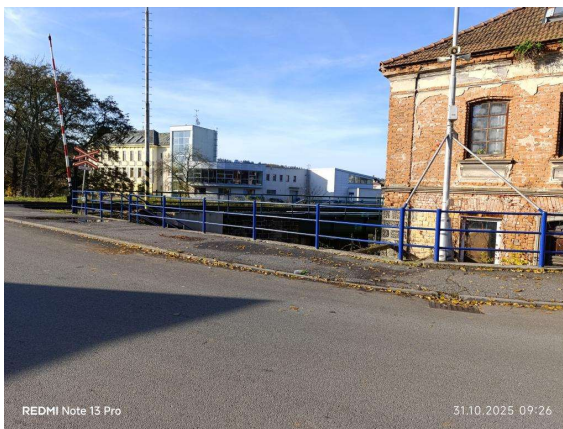
J. OBRAZOVÉ PŘÍLOHY



Pohled ve směru staničení



Pohled proti směru staničení



Levé zábradlí (1)



Levé zábradlí



Pravé zábradlí (1)



Pravé zábradlí



Stav odvodnění



Stav krytí vozovky na mostě (1)



Stav krytí vozovky na mostě



Horní plocha pravé římsy (1)



Horní plocha pravé římsy (2)



Horní plocha pravé římsy



Horní plocha levé římsy



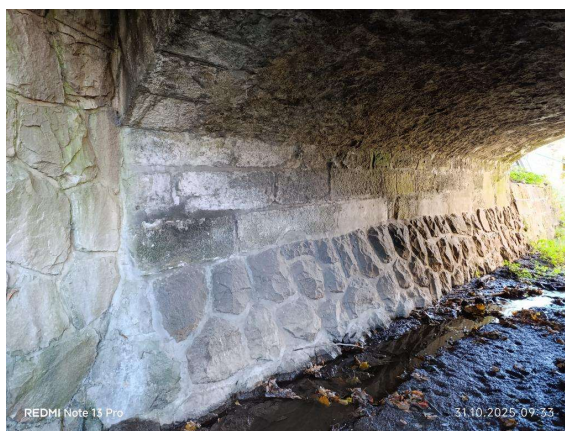
Levá strana mostu



Pravá strana mostu



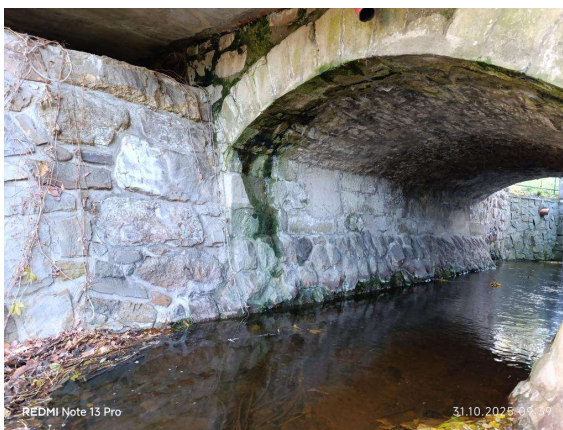
Pohled do mostu zprava



Opěra na začátku mostu (1)



Opěra na začátku mostu



Opěra na konci mostu (1)



Opěra na konci mostu



Podhled nosné konstrukce (1)



Podhled nosné konstrukce (2)



Podhled nosné konstrukce (3)



Podhled nosné konstrukce (4)



Pohled nosné konstrukce (5)



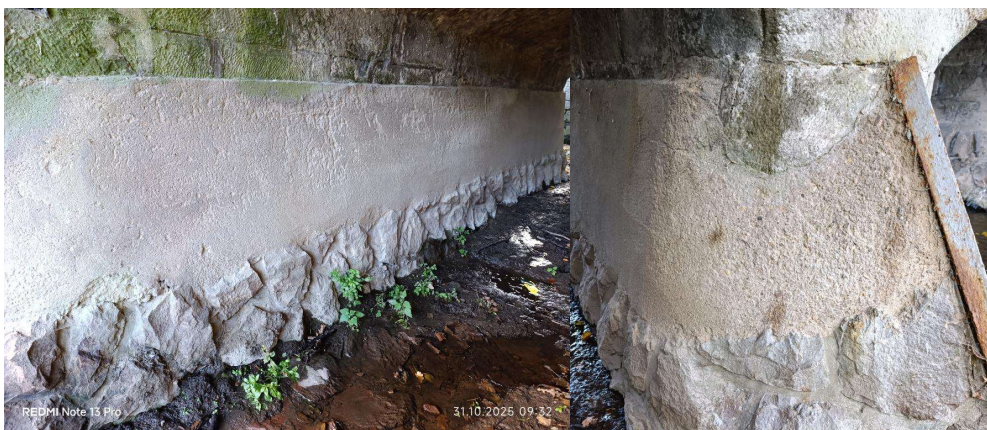
Pohled nosné konstrukce (6)



Pohled nosné konstrukce



Pohled na podpěru (1)



Pohled na podpěru (2)

Pohled na podpěru (3)



Pohled na podpěru (4)



Pohled na podpěru



Levé přední křídlo (1)



Levé přední křídlo



Pravé přední křídlo (1)



Pravé přední křídlo (2)



Pravé přední křídlo (3)



Pravé přední křídlo



Levé zadní křídlo (1)



Levé zadní křídlo



Pravé zadní křídlo (1)



Pravé zadní křídlo



Naplaveniny pod mostem (1)



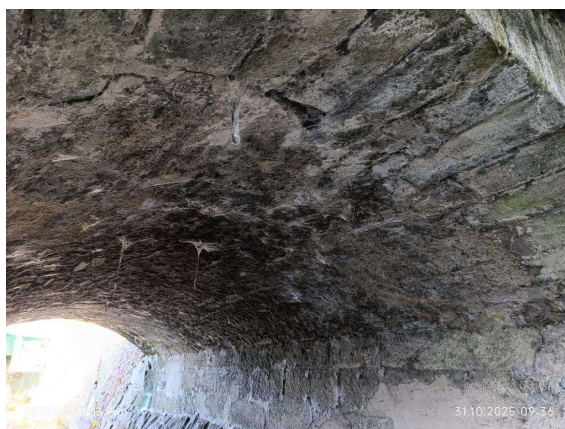
Naplaveniny pod mostem



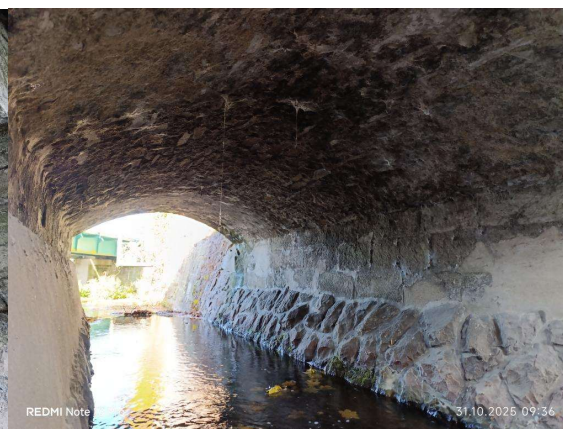
Chodník vlevo_



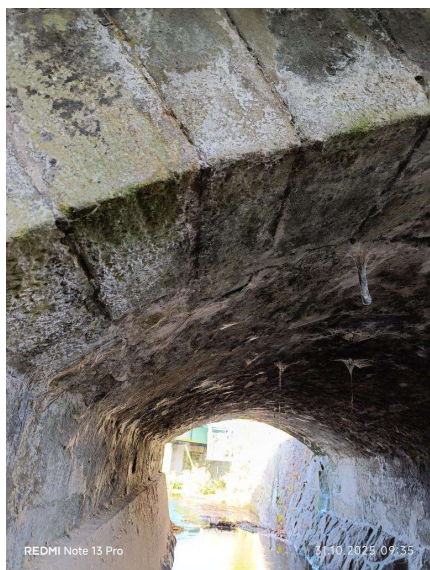
Chránička vlevo



Podhled pole II_ (1)



Podhled pole II_ (2)



Podhled pole II_



Podhled pravá římsa_ (1)



Podhled pravá římsa_



Pravá římsa_ (1)



Pravá římsa_



Schodiště vlevo



Území pod mostem_



Vpust 1 ks_



Výpusť vlevo