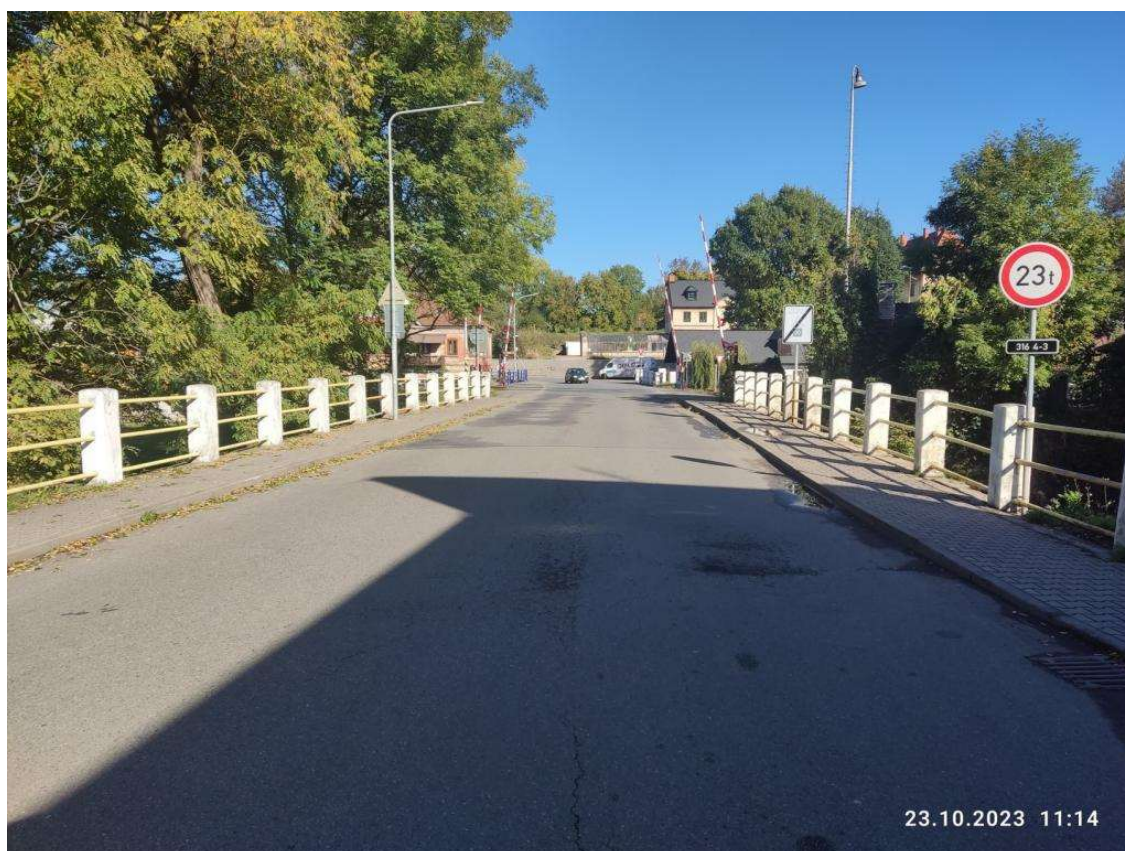


## 3164 -3

před železničním přejezdem Doudleby

Hlavní prohlídka

Prohlídku provedl Miroslav Horáček, 23.10.2023



Objekt: 3164 -3 (před železničním přejezdem Doudleby )    Název mostu: Doudleby nad Orlicí  
Prohlídku provedl: Miroslav Horáček  
Datum prohlídky: 23.10.2023  
Směr popisu: z centra Doudleb k silnici I/11 (zleva doprava)  
Způsob zpřístupnění: Z okolního terénu  
Počasí: Jasno    Teplota vzduch: 16.0    Teplota NK: 15.0

## A. ZÁKLADNÍ ÚDAJE

Ev.č.: 3164 -3    Č. komunikace: 3164    Název objektu: Doudleby nad Orlicí , před železničním přejezdem Doudleby  
Okres.: Rychnov nad Kněžnou    GPS: 50.107849 16.261908  
Liniové staničení: 4.447 km    Číslo úseku: 1413A144 -1413A089    Úsekové staničení: 0.810 km

## B. POPIS ČÁSTÍ MOSTU

### **Základy mostních podpěr a křídel, zemní těleso**

Založení pravděpodobně kamenné plošné.  
Pod rozšířením pravděpodobně základy z betonu.

### **Mostní podpěry, křídla, čelní zdi - Mostní podpěry**

Opěry kamenné, dodatečně prodloužené vpravo při rozšíření mostu o železobetonové bloky.

### **Mostní podpěry, křídla, čelní zdi - Křídla**

Křídla rovnoběžná s osou komunikace - vlevo kamenná z kvádrového zdiva, vpravo železobetonová monolitická omítnutá.

Křídla přecházejí na začátku mostu do opěrných zídek.

### **Mostní podpěry, křídla, čelní zdi - Čelní zdi**

Čelní zídka vlevo z kamenného kvádrového zdiva, vpravo železobetonová omítnutá.

### **Izolační systém**

Provedení izolace bez provedení sond nelze určit, způsob provedení izolace neznámý.

### **Nosná konstrukce**

1 mostní pole

Původní nosnou konstrukci tvoří klenba ze šikmo skládaných kamenných kvádrů; tloušťka klenby je cca 0,55m.

Nosná konstrukce je vpravo dodatečně rozšířená železobetonovým obloukem stejného tvaru.

### **Vozovka, chodníky, římsy, kolejový svršek - Vozovka**

Vozovka se živičným krytem šířky 7,3m.

Volná šířka mostu je 10,8m.

Betonové obrubníky.

### **Vozovka, chodníky, římsy, kolejový svršek - Chodníky**

Chodníky s povrchem z betonové zámkové dlažby šířky 1,0 - 1,8m.

### **Vozovka, chodníky, římsy, kolejový svršek - Římsy**

Železobetonové monolitické římsy.

Vlevo tvoří římsa konzolu částečně vynášející chodník.

Konzola je tvořená železobetonovým trámem, vyztuženým pod zábradelními sloupky příčnými trámkami ze zabetonovaných kolejnic.

### **Odvodňovací zařízení**

Na levé krajnici je na předmostí na začátku mostu dešťová kanalizační vpust'; odpadní potrubí je vyústěné přes zdivo levého křídla.

### **Svodidla, zábradelní svodidla, zábradlí, dopravní značení a označení mostu - Zábradlí**

Oboustranné zábradlí tvořené železobetonovými sloupky a 3 vodorovnými madly z ocelových trubek. Vlevo je 14 sloupků (13 polí), vpravo je 11 sloupků (10 polí), včetně sloupků na křídlech.

**Svodidla, zábradelní svodidla, zábradlí, dopravní značení a označení mostu - Dopravní značení**

Na začátku a na konci mostu jsou osazeny dopravní značky B13 (23t).

K pravému zábradlí je uprostřed délky mostu přimontován sloupek s dopravní značkou  
&quot;Konec zóny s omezením&quot;.

**Svodidla, zábradelní svodidla, zábradlí, dopravní značení a označení mostu - Označení mostu**

Na začátku i na konci mostu umístěno evidenční číslo mostu.

**Cizí zařízení na mostě**

Nad mostem prochází šikmo zleva doprava nadzemní elektrické vedení.

Na začátku mostu vlevo je sloup veřejného osvětlení.

**Území pod mostem a přístupové cesty**

V půdorysu mostu je inundační území.

## C. STAV A ZÁVADY ČÁSTÍ MOSTU

**Základy mostních podpěr a křídel, zemní těleso**

- vizuálně nelze zjistit; bez zjevných závad způsobených poškozeným založením

**Mostní podpěry, křídla, čelní zdi - Porovnání s předchozí prohlídkou**

- bez výraznějších změn

**Mostní podpěry, křídla, čelní zdi - Mostní podpěry Obecně**

- graffiti na čelních plochách opěr

- rozevřené pracovní spáry mezi původní a novější polovinou opěr

**Mostní podpěry, křídla, čelní zdi - Mostní podpěry Pravá polovina opěr (betonové)**

- plošně popraskaná, místy drobně proteklá omítka čelních ploch

- silně popraskaná, proteklá a místy odmrznutá omítka pravé boční plochy opěry na začátku mostu (při poklepu duté zvuky)

- silně proteklá omítka pravé hrany opěry na konci mostu

**Mostní podpěry, křídla, čelní zdi - Mostní podpěry Křídla - pravá křídla (beton)**

- značně popraskaná, proteklá a místy odmrznutá omítka

- mírně vykloněný blok zakončení pravého křídla na začátku mostu o cca 30mm

**Mostní podpěry, křídla, čelní zdi - Křídla Levá křídla (kamenné zdivo)**

- na mnoha místech popraskané, případně již vypadnuté zaspárování

- ojediněle drobně uchycená vegetace ve spárách zdiva

**Mostní podpěry, křídla, čelní zdi - Čelní zdi**

- prorýsované trhliny mezi rubem klenby a čelními zídkami

- na více místech hloubkově vypadnuté zaspárování zdiva levé čelní zídky

- chybějící části kvádrů zdiva levé čelní zídky ve 2 místech pravděpodobně demontovaných konzol pro cizí zařízení

- poteklá, popraskaná a místy odmrznutá omítka pravé čelní zídky

**Izolační systém**

- plošně netěsná hydroizolace (viz. závady nosné konstrukce)

- intenzivně protékající spára mezi pravou čelní zídkou a konstrukcí římsy

**Izolační systém - Porovnání s předchozí prohlídkou**

- bez výraznějších změn

**Nosná konstrukce**

- proteklý pohled klenby pod oběma chodníky

**Nosná konstrukce Levá polovina (kamenné zdivo)**

- odlomené ozdobné zakončení vrcholového klenáku na levé boční ploše
- ojediněle drobně vypadlé zaspárování podhledu klenby v blízkosti levé hrany u opěry na konci mostu

**Nosná konstrukce Pravá polovina (beton)**

- sgrafita na podhledu spodní části klenby
- horizontální proteklé trhliny přes celou šířku betonové klenby ve třetinách světlosti otvoru
- plošně popraskaná a proteklá omítka v blízkosti pravé hrany (vápenné inkrustace)
- lokální rozpad betonu pravé hrany klenby u opěry na konci mostu v délce cca 0,2m do hloubky cca

50mm

- plošně popraskaná a proteklá omítka pravé boční plochy

**Nosná konstrukce - Porovnání s předchozí prohlídkou**

- bez výraznějších změn

**Vozovka, chodníky, římsy, kolejový svršek - Vozovka**

- plošně popraskaný kryt v levém jízdním pruhu
- nerovnosti vozovky, degradace povrchu, trhliny

**Vozovka, chodníky, římsy, kolejový svršek - Římsy**

- lokální rozpad betonu 1. a 2.konzoly levé římsy
- hloubkový rozpad betonu 4. konzoly tvořící levou římsu ve 2.polovině světlosti otvoru; v místech rozpadu betonu je obnažená značně zkorodovaná výztuž
- hloubkový rozpad betonu levé římsy ve 2.polovině délky mostu
- hloubkový rozpad betonu horní hrany pravé římsy

**Odvodňovací zařízení**

- nefunkční (přebalené) vpustě odvodňovačů vlevo
- odstraněné chrliče na levé čelní zídce

**Svodidla, zábradelní svodidla, zábradlí, dopravní značení a označení mostu - Zábradlí**

- zábradlí svým konstrukčním uspořádáním neodpovídá současným normovým požadavkům
- překorodovaná madla levého zábradlí v 1.polovině délky mostu
- ohnutá 2 madla levého zábradlí
- mírně vyhnutý 1 sloupek levého zábradlí nad opěrou na začátku mostu
- překorodovaná 2 madla pravého zábradlí v 1.polovině délky mostu

## D. HODNOCENÍ PÉČE O MOST, VÝKONU BĚŽNÝCH PROHLÍDEK, KVALITY ÚDRŽBOVÝCH PRACÍ A PROVÁDĚNÝCH OPRAV, ZÁVADY MOSTNÍ EVIDENCE

Běžné prohlídky prováděny. Běžná údržba prováděna v rozsahu možností správce. Od poslední prohlídky se stavební stav mostu téměř nezměnil.

## E. OPATŘENÍ NA ZKVALITNĚNÍ SPRÁVY MOSTU, NÁVRH NA ODSTRANĚNÍ ZJIŠTĚNÝCH ZÁVAD

**Skupina: běžná stav.-nutné Termín splnění: do další hlavní prohlídky**

Opravit poškozené zaspárování kamenného zdiva opěr, křídel, levé čelní zidky a podhledu klenby.

**Skupina: běžná stav.-nutné Termín splnění: do další hlavní prohlídky**

Sanovat poškozenou pravou hranu klenby u opěry na konci mostu.

**Skupina: běžná stav.-méně nutné Termín splnění: do další hlavní prohlídky**

Sanovat povrch mostních říms (vlevo sanovat včetně povrchu konzol).

**Skupina: běžná stav.-méně nutné Termín splnění: do další hlavní prohlídky**

Provést výměnu zkorodovaných a ohnutých madel levého zábradlí.

**Skupina: admin.opatření-nutné Termín splnění: výhledově**

Výhledově zajistit rekonstrukci mostu.

## F. ZÁZNAM O PROJEDNÁNÍ OPATŘENÍ SE SPRÁVCEM MOSTU, STANOVENÍ DRUHU ÚDRŽBY A OPRAV, STANOVENÍ ZPŮSOBU A TERMÍNU ODSTRANĚNÍ ZÁVAD, PŘÍPADNÉ NAŘÍZENÍ ZATĚŽOVACÍ ZKOUŠKY, STANOVENÍ PŘEDBĚŽNÉ CENY PRACÍ

Výsledky prohlídky byly projednány se zadavatelem prohlídky a majetkovým správcem, s odborným pracovníkem panem Romanem Blažkem, inspektorem silniční sítě - mostářem Správy silnic Královéhradeckého kraje, p.o.

## G. ROZHODNUTÍ O ZMĚNĚ ZATÍŽITELNOSTI A KLASIFIKAČNÍHO STUPNĚ STAVU NOSNÉ KONSTRUKCE A SPODNÍ STAVBY MOSTU

### Stavebně-technické stavy

Spodní stavba: IV - Uspokojivý

Koeficient stavebního stavu: 0.8

Nosná konstrukce: IV - Uspokojivý

Mostní vybavení: IV - Uspokojivý

Použitelnost: II - Podmíněně použitelné

Rok příští HMP: 2027

### Poznámka

Doporučuji zvážit, zda-li je most nutný. Ověřit u povodí (Labe) jeho důležitost.

Zatížitelnost převzata z předchozí HMP. Nápravový tlak je s ohledem na zatížitelnost živičných vrstev max 12,0 t.

### Zatížitelnost

Vn: 23.0

Vr: 66.0

Ve: 235.0

Fe: 24.8

Tuto mostní prohlídku provedl:

Miroslav Horáček

E-mail: m.horacek2@gmail.com

Hlavní a mimořádné prohlídky mostů na pozemních komunikacích

Ev.č. oprávnění: 228/2019

## J. OBRAZOVÉ PŘÍLOHY



Pohled ve směru staničení



Pohled proti směru staničení



Levý bok



Pohled na pravý bok



Pohled na opěru OP1 na začátku mostu zleva



Pohled na opěru OP1 na začátku mostu zprava



Pohled na opěru OP2 na konci mostu zleva



Pohled na opěru OP2 na konci mostu zprava



DZ umístěné na začátku mostu



DZ umístěné na mostě na konci mostu



Levé zábradlí



Stav nátěru levého zábradlí



Stav nátěru levého zábradlí\_



Pravé zábradlí



Stav nátěru pravého zábradlí



Horní plocha levé římsy



Levá římsa na konci mostu



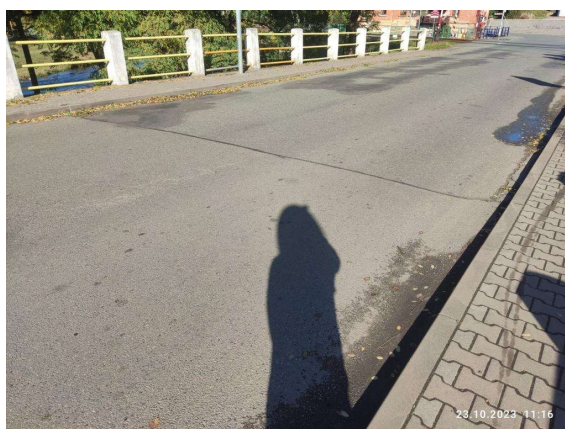
Levá římsa na konci mostu\_



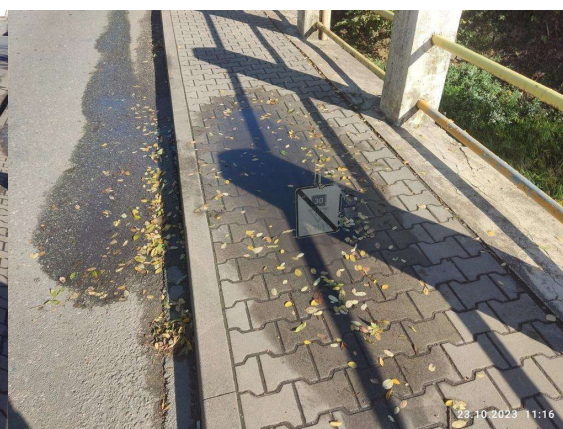
Horní plocha pravé římsy



Stav horní plochy pravé římsy



Stav krytu vozovky na mostě



Kaluž na pravém chodníku



Stav krytu vozovky proti směru staničení



Levé křídlo na začátku mostu (K1)



Levé křídlo na konci mostu (K3)



Levá čelní plocha



Pohled do mostu zleva



Podhled mostu zleva



Stav koryta pod mostem zleva



Podhled mostu zprava



Podhled mostu vpravo



Podhled mostu vpravo\_



Podhled mostu vpravo\_\_



Stav koryta pod mostem zprava



Pravé křídlo na začátku mostu (K2)



Pravé křídlo na konci mostu (K4)



Pravá čelní plocha

Stav pravé čelní plochy



Stav pravé římsy

Uliční vpust' na konci mostu vpravo



Uliční vpust' na konci mostu vpravo\_