

## 3164 -3

před železničním přejezdem Doudleby

Běžná prohlídka

Prohlídku provedl Jana Horáková, 12.08.2025



Objekt: 3164 -3 (před železničním přejezdem Doudleby )    Název mostu: Doudleby nad Orlicí  
Prohlídku provedl: Jana Horáková  
Datum prohlídky: 12.08.2025  
Směr popisu: zleva doprava ve směru staničení  
Způsob zpřístupnění:  
Počasí: polojasno Teplota vzduch: 20.0    Teplota NK: 0.0

## A. ZÁKLADNÍ ÚDAJE

Ev.č.: 3164 -3    Č. komunikace: 3164    Název objektu: Doudleby nad Orlicí , před železničním přejezdem Doudleby  
Okres.: Rychnov nad Kněžnou    GPS: 50.107849 16.261908  
Liniové staničení: 4.447 km    Číslo úseku: 1413A144 -1413A089    Úsekové staničení: 0.810 km

## B. POPIS ČÁSTÍ MOSTU

### C. STAV A ZÁVADY ČÁSTÍ MOSTU

#### Mostní podpěry, křídla, čelní zdi - Mostní podpěry Obecně

- grafitti na čelních plochách opěr
- rozevřené pracovní spáry mezi původní a novější polovinou opěr

#### Mostní podpěry, křídla, čelní zdi - Mostní podpěry Pravá polovina opěr (betonové)

- plošně popraskaná, místy drobně proteklá omítka čelních ploch
- silně popraskaná, proteklá a místy odmrznutá omítka pravé boční plochy opěry na začátku mostu (při poklepu duté zvuky)
- silně proteklá omítka pravé hrany opěry na konci mostu

#### Mostní podpěry, křídla, čelní zdi - Mostní podpěry Křídla - pravá křídla (beton)

- značně popraskaná, proteklá a místy odmrznutá omítka
- mírně vykloněný blok zakončení pravého křídla na začátku mostu o cca 30mm

#### Mostní podpěry, křídla, čelní zdi - Křídla Levá křídla (kamenné zdivo)

- na mnoha místech popraskané, případně již vypadnuté zaspárování
- ojediněle drobně uchycená vegetace ve spárách zdiva

#### Mostní podpěry, křídla, čelní zdi - Čelní zdi

- prorýsované trhliny mezi rubem klenby a čelními zídkami
- na více místech hloubkově vypadnuté zaspárování zdiva levé čelní zídky
- chybějící části kvádrů zdiva levé čelní zídky ve 2 místech pravděpodobně demontovaných konzol pro cizí zařízení
- poteklá, popraskaná a místy odmrznutá omítka pravé čelní zídky

#### Izolační systém

- plošně netěsná hydroizolace (viz. závady nosné konstrukce)
- intenzivně protékající spára mezi pravou čelní zídkou a konstrukcí římsy

#### Nosná konstrukce

- proteklý pohled klenby pod oběma chodníky

#### Nosná konstrukce Levá polovina (kamenné zdivo)

- odlomené ozdobné zakončení vrcholového klenáku na levé boční ploše
- ojediněle drobně vypadnuté zaspárování podhledu klenby v blízkosti levé hrany u opěry na konci mostu

#### Nosná konstrukce Pravá polovina (beton)

- sgrafita na podhledu spodní části klenby
- horizontální proteklé trhliny přes celou šířku betonové klenby ve třetinách světlosti otvoru
- plošně popraskaná a proteklá omítka v blízkosti pravé hrany (vápenné inkrustace)
- lokální rozpad betonu pravé hrany klenby u opěry na konci mostu v délce cca 0,2m do hloubky cca 50mm

- plošně popraskaná a proteklá omítka pravé boční plochy

**Vozovka, chodníky, římsy, kolejový svršek - Vozovka**

- plošně popraskaný kryt v levém jízdním pruhu
- nerovnosti vozovky, degradace povrchu, trhliny

**Vozovka, chodníky, římsy, kolejový svršek - Římsy**

- lokální rozpad betonu 1. a 2.konzoly levé římsy
- hloubkový rozpad betonu 4. konzoly tvořící levou římsu ve 2.polovině světlosti otvoru; v místech rozpadu betonu je obnažená značně zkorodovaná výztuž
- hloubkový rozpad betonu levé římsy ve 2.polovině délky mostu
- hloubkový rozpad betonu horní hrany pravé římsy

**Odvodňovací zařízení**

- nefunkční (přebalené) vpustě odvodňovačů vlevo
- odstraněné chrliče na levé čelní zídce

**Svodidla, zábradelní svodidla, zábradlí, dopravní značení a označení mostu - Zábradlí**

- zábradlí svým konstrukčním uspořádáním neodpovídá současným normovým požadavkům
- překorodovaná madla levého zábradlí v 1.polovině délky mostu
- ohnutá 2 madla levého zábradlí
- mírně vyhnutý 1 sloupek levého zábradlí nad opěrou na začátku mostu
- překorodovaná 2 madla pravého zábradlí v 1.polovině délky mostu

## D. HODNOCENÍ PÉČE O MOST, VÝKONU BĚŽNÝCH PROHLÍDEK, KVALITY ÚDRŽBOVÝCH PRACÍ A PROVÁDĚNÝCH OPRAV, ZÁVADY MOSTNÍ EVIDENCE

Na mostě probíhají řádně běžné prohlídky, je prováděna nestavební údržba.

## E. OPATŘENÍ NA ZKVALITNĚNÍ SPRÁVY MOSTU, NÁVRH NA ODSTRANĚNÍ ZJIŠTĚNÝCH ZÁVAD

**Skupina: běžná stav.-nutné Termín splnění: do další hlavní prohlídky**

Opravit poškozené zaspárování kamenného zdiva opěr, křídel, levé čelní zídky a podhledu klenby.

**Skupina: běžná stav.-nutné Termín splnění: do další hlavní prohlídky**

Sanovat poškozenou pravou hranu klenby u opěry na konci mostu.

**Skupina: běžná stav.-méně nutné Termín splnění: do další hlavní prohlídky**

Sanovat povrch mostních říms (vlevo sanovat včetně povrchu konzol).

**Skupina: běžná stav.-méně nutné Termín splnění: do další hlavní prohlídky**

Provést výměnu zkorodovaných a ohnutých madel levého zábradlí.

**Skupina: admin.opatření-nutné Termín splnění: výhledově**

Výhledově zajistit rekonstrukci mostu.

## F. ZÁZNAM O PROJEDNÁNÍ OPATŘENÍ SE SPRÁVCEM MOSTU, STANOVENÍ DRUHU ÚDRŽBY A OPRAV, STANOVENÍ ZPŮSOBU A TERMÍNU ODSTRANĚNÍ ZÁVAD, PŘÍPADNÉ NAŘÍZENÍ ZATĚŽOVACÍ ZKOUŠKY, STANOVENÍ PŘEDBĚŽNÉ CENY PRACÍ

Výsledky prohlídky a navrhovaná opatření byly projednány se zástupcem objednatele.

## G. ROZHODNUTÍ O ZMĚNĚ ZATÍŽITELNOSTI A KLASIFIKAČNÍHO STUPNĚ STAVU NOSNÉ KONSTRUKCE A SPODNÍ STAVBY MOSTU

### Stavebně-technické stavy

Spodní stavba: IV - Uspokojivý  
Koeficient stavebního stavu: 0.8  
Nosná konstrukce: IV - Uspokojivý  
Mostní vybavení: IV - Uspokojivý  
Použitelnost: II - Podmíněně použitelné  
Rok příští HMP: 2027

### Zatížitelnost

Vn: 23.0  
Vr: 66.0  
Ve: 235.0  
Fe: 24.8

Tuto mostní prohlídku provedl:

Jana Horáková  
E-mail: [jhorakova@sskhk.cz](mailto:jhorakova@sskhk.cz)

## J. OBRAZOVÉ PŘÍLOHY



Pohled ve směru staničení



Pohled proti směru staničení



Levé zábradlí (1)



Levé zábradlí (2)



Levé zábradlí



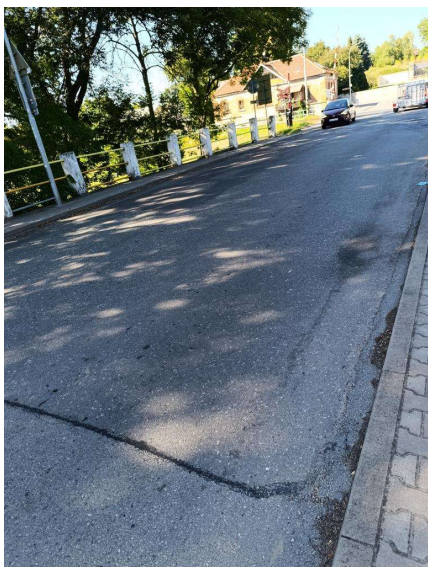
Pravé zábradlí (1)



Pravé zábradlí



Stav krytu vozovky na mostě (1)



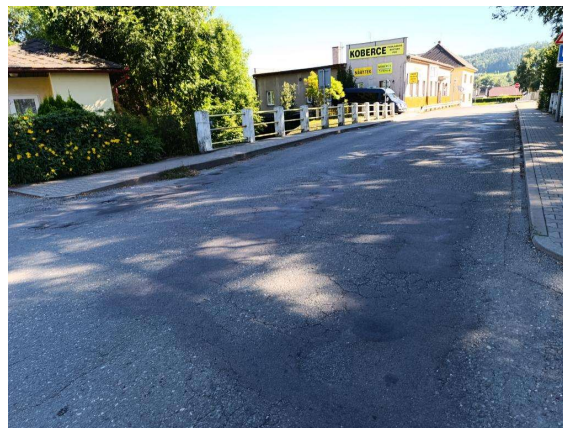
Stav krytu vozovky na mostě (2)



Stav krytu vozovky na mostě (3)



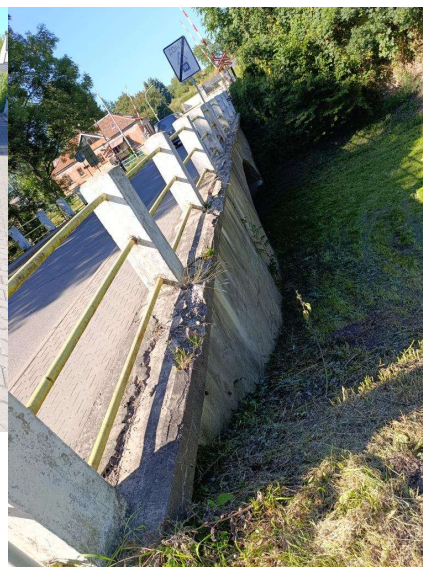
Stav krytu vozovky na mostě (4)



Stav krytu vozovky na mostě (5)



Stav krytu vozovky na mostě



Horní plocha pravé římsy (1)



Horní plocha pravé římsy



Horní plocha levé římsy (1)



Horní plocha levé římsy (2)



Horní plocha levé římsy



Levá strana mostu



Pravá strana mostu



Opěra na začátku mostu (1)



Opěra na začátku mostu



Opěra na konci mostu (1)



Opěra na konci mostu



Podhled nosné konstrukce (1)



Podhled nosné konstrukce (2)



Podhled nosné konstrukce (3)



Podhled nosné konstrukce



Levé přední křídlo (1)



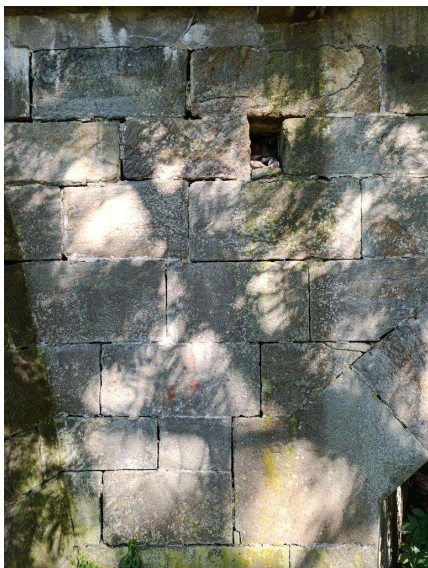
Levé přední křídlo



Pravé přední křídlo (1)



Pravé přední křídlo



Levé zadní křídlo (1)



Levé zadní křídlo



Pravé zadní křídlo



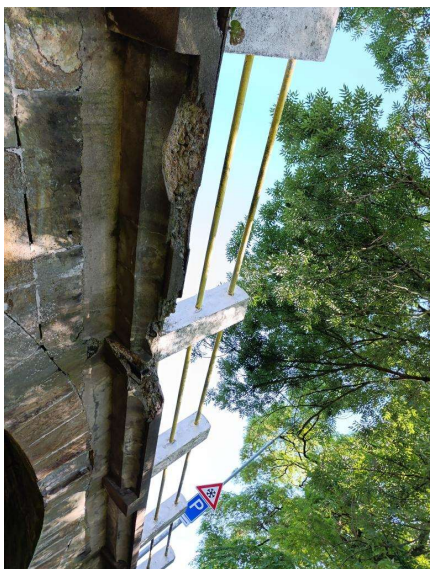
Lokální vápenné výluhy (1)



Lokální vápenné výluhy (2)



Lokální vápenné výluhy



Levá rímsa (1)



Levá rímsa



Pravá rimsa (1)



Pravá rimsa



Vpustí 2ks