

28526 -3

Náchod u nemocnice

Hlavní prohlídka

Prohlídku provedl Jaroslav Kašpar DiS., 27.08.2024



Objekt: 28526 -3 (Náchod u nemocnice) Název mostu: Náchod
Prohlídku provedl: Jaroslav Kašpar DiS.
Ing. Ondřej Plášil

Datum prohlídky: 27.08.2024

Směr popisu: po směru vodního toku, vpravo OP1

Způsob zpřístupnění: po přílehlých svazích

Počasí: polojasno Teplota vzduch: 27.0 Teplota NK: 0.0

A. ZÁKLADNÍ ÚDAJE

Ev.č.: 28526 -3 Č. komunikace: 28526 Název objektu: Náchod , Náchod u nemocnice

Okres.: Náchod GPS: 50.411297 16.164906

Liniové staničení: 17.189 km Číslo úseku: 1411A038 -0433A032 Úsekové staničení: 17.189 km

B. POPIS ČÁSTÍ MOSTU

Základy mostních podpěr a křídel, zemní těleso

Obě opěry založeny na velkopřůměrových pilotách se základovou deskou.

Mostní podpěry, křídla, čelní zdi - Mostní podpěry

Obě opěry provedeny jako masivní z monolitického železobetonu.

Mostní podpěry, křídla, čelní zdi - Křídla

Křídla na začátku mostu rovnoběžná s osou toku a na konci mostu šikmá, provedena z monolitického železobetonu.

Mostní podpěry, křídla, čelní zdi - Čelní zdi

Čelní zdi opatřeny cementovou omítkou a ve spodní části chráněny proti vymílání obložením z betonových dlaždic na cementovou maltu.

Ložiska, klouby, mostní závěry - Ložiska

Nosná konstrukce je uložena na začátku mostu na pohyblivých válečkových ocelových ložiscích, na konci mostu ložiska pevná.

Ložiska, klouby, mostní závěry - Mostní závěry

Povrchová dilatace na začátku mostu typu GHH.

Izolační systém

Hydroizolace celoplošná s ukončením pod římsami do okapního plechu z plechu.

Nosná konstrukce

1 mostní pole.

9 ks prefabrikovaných předpjatých nosníků I-73/30, mostovka tvořena horní plochou prefabrikátů.

Vozovka, chodníky, římsy, kolejový svršek - Vozovka

Vozovka v celé ploše mostu živičná šířky 9,0m.

Vozovka, chodníky, římsy, kolejový svršek - Chodníky

Oboustranné chodníky s živičným povrchem z LA šířky 2,0m oddělené od vozovky betonovými obrubníky.

Vozovka, chodníky, římsy, kolejový svršek - Římsy

Prefabrikované římsy.

Svodidla, zábradelní svodidla, zábradlí, dopravní značení a označení mostu - Zábradlí

Zábradlí ocelové trubkové.

C. STAV A ZÁVADY ČÁSTÍ MOSTU

Základy mostních podpěr a křídel, zemní těleso Opěra na konci mostu:

- pod 2.,3.,5.a 9.nosníkem vlasové trhliny v prostoru úložného prahu, u 9.nosníku je viditelná přes celou výšku opěry

- levé křídlo má na několika místech vlhké a proteklé plochy s odpadnutou povrchovou úpravou
- rozpad betonu v napojení křídla a opěry vlevo na konci mostu
- ponecháno bednění v úrovni úložného prahu na konci mostu vlevo
- degradace betonu levé části úložného prahu

Mostní podpěry, křídla, čelní zdi Opěra na začátku mostu:

- vlasové smršťovací trhliny na čelní ploše opěry
- trhliny v pracovních sparách křídel - v úrovni úložného prahu
- stopy po zatékání na čelní ploše opěry
- degradace betonu říms křídel
- odlupuje se omítka opěr a křídel

Ložiska, klouby, mostní závěry - Ložiska

- lokální počínající koroze ložisek

Ložiska, klouby, mostní závěry - Mostní závěry

- nečistoty v dilataci
- utržený krycí plech dilatace v chodnicích
- počínající rozpad živice v blízkosti mostního závěru

Izolační systém

- zcela rozpadlé okapničky - voda stéká na hrany nosníků
- poteklé čelní plochy opěr

Nosná konstrukce

- nosná konstrukce je probetonována se zaplentováním - znemožněn pohyb nosné konstrukce
- v podhledu mostu drobně prorýsované třmínky výztuže jednotlivých nosníků
- degradace hran krajních nosníků od vody z porušených okapniček
- uvolněný prut výztuže hrany nosníku na začátku mostu vlevo
- poteklé boky nosníků vodou z degradovaných okapniček

D. HODNOCENÍ PÉČE O MOST, VÝKONU BĚŽNÝCH PROHLÍDEK, KVALITY ÚDRŽBOVÝCH PRACÍ A PROVÁDĚNÝCH OPRAV, ZÁVADY MOSTNÍ EVIDENCE

Běžné prohlídky a údržba jsou pravidelně prováděny.

E. OPATŘENÍ NA ZKVALITNĚNÍ SPRÁVY MOSTU, NÁVRH NA ODSTRANĚNÍ ZJIŠTĚNÝCH ZÁVAD

Skupina: náročnější práce-nutné Termín splnění: V nejbližší době

Provést celkovou opravu (výměnu) mostního závěru nad OP2.

Skupina: náročnější práce-nutné Termín splnění: do 1 roku

Provést výměnu degradovaných římsovek.

Skupina: běžná stav.-méně nutné Termín splnění: do 1 roku

Lokálně obnovit nátěr ložisek, v místech počínajícího rozvoje korozních účinků.

Skupina: náročnější práce-nutné Termín splnění: do 1 roku

Provést sanaci obnažené výztuže na podhledu nosné konstrukce a bocích nosníků, zejména krajní nosník na povodní straně.

Skupina: běžná stav.-méně nutné Termín splnění: do 1 roku

Provést sanaci povrchu opěr a křídel.

Skupina: běžná stav.-nutné Termín splnění: V nejbližší době

Opravit lokálně prokorodované prvky výplně mostního zábradlí.

F. ZÁZNAM O PROJEDNÁNÍ OPATŘENÍ SE SPRÁVCEM MOSTU, STANOVENÍ DRUHU ÚDRŽBY A OPRAV, STANOVENÍ ZPŮSOBU A TERMÍNU ODSTRANĚNÍ ZÁVAD, PŘÍPADNÉ NAŘÍZENÍ ZATĚŽOVACÍ ZKOUŠKY, STANOVENÍ PŘEDBĚŽNÉ CENY PRACÍ

Uvedená opatření byla projednána s Ing. Ondřejem Plášilem, zástupcem majetkového správce mostu

Uvedená opatření je možné pojmout formou provedení celkové opravy mostu, tzn. vyhotovit diagnostický průzkum objektu a vypracovat PD celkové opravy objektu. V nejbližší době doporučuji minimálně realizovat výměnu MZ, sanovat obnaženou a korodující výztuž na podhledu nosné konstrukce, pro zamezení další degradace konstrukce a provést nezbytné opravy zábradlí, pro zajištění bezpečnosti chodců.

G. ROZHODNUTÍ O ZMĚNĚ ZATÍŽITELNOSTI A KLASIFIKAČNÍHO STUPNĚ STAVU NOSNÉ KONSTRUKCE A SPODNÍ STAVBY MOSTU

Stavebně-technické stavy

Spodní stavba: III - Dobrý

Koeficient stavebního stavu: 0.8

Nosná konstrukce: IV - Uspokojivý

Mostní vybavení: V - Špatný

Použitelnost: II - Podmíněně použitelné

Rok příští HMP: 2028

Poznámka

Stavební stav nosné konstrukce byl upraven s ohledem na poruchy mostního závěru nad OP2 (zatékání vody na úložný práh a závěrnou zídku), rozvoj korozních účinků výztuže na podhledu nosné konstrukce, zejména podhledu krajního nosníku na povodní straně. Zatížitelnost objektu a koeficient stavebního stavu byl ponechán dle původních hodnot.

Zatížitelnost

Vn: 32.0

Vr: 80.0

Ve: 280.0

Fe: 0.0

Tuto mostní prohlídku provedl:

Jaroslav Kašpar DiS.

E-mail: prohlidkymostu@gmail.com

Hlavní a mimořádné prohlídky mostů na pozemních komunikacích

Ev.č. oprávnění: 208/2018

J. OBRAZOVÉ PŘÍLOHY



Boční pohled_povodní strana



Prostorové uspořádání_vlevo povodní strana



Boční pohled_povodní strana



Detail koroze zábradlí_MZ nad OP2_povodní strana



MZ nad OP2_proti směru toku



OP2_pohled na ložiska_proti směru toku



Krajní nosník_povodní strana_detail obnažené výztuže



Krajní nosník_povodní strana_degradace římsovek při spodním líci



Závěrná zídka OP2_vlhké stopy po zatékání vody



Závěrná zídka OP2_vlhké stopy po zatékání vody



Ložiska na OP2_počínající koroze



Krajní nosník_návodní strana_obnažená a korodující výztuž



Detail gegardace římsovky_ návodní strana



Chodník a zábradlí_ návodní strana



Porucha zábradlí_ návodní strana nad OP1



Krajní nosník_ návodní strana_ pohled od OP1



Pohled na ložiska na OP1



DTTO



Podhled nosné konstrukce ve směru k OP2



Obnažená a korodující výztuž_krajní nosník_povodní strana



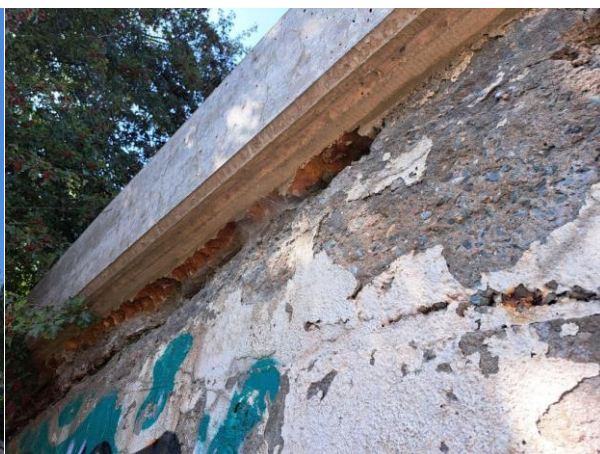
DTTO



DTTO



DTTO



Křídlo OP1_povodní strana_povrchová degradace