

301 -028

Žďár nad Metují

Hlavní prohlídka

Prohlídku provedl Miroslav Horáček, 14.10.2023



Objekt: 301 -028 (Žďár nad Metují) Název mostu: Žďár nad Metují
Prohlídku provedl: Miroslav Horáček
Patrik Dörfl
Datum prohlídky: 14.10.2023
Směr popisu: ZLEVA DOPRAVA VE SMĚRU STANIČENÍ
Způsob zpřístupnění: bez omezení, schodiště vpravo/svah
Počasí: polojasno, po dešti Teplota vzduch: 17.0 Teplota NK: 12.0

A. ZÁKLADNÍ ÚDAJE

Ev.č.: 301 -028 Č. komunikace: 301 Název objektu: Žďár nad Metují , Žďár nad Metují
Okres.: Náchod GPS: 50.538849 16.213783
Liniové staničení: 26.512 km Číslo úseku: 0433A042 -0433A004 Úsekové staničení: 0.460 km

B. POPIS ČÁSTÍ MOSTU

Mostní podpěry, křídla, čelní zdi - Mostní podpěry

Obě opěry betonové se železobetonovými úložnými prahy.
Vlevo navazují opěry na kamenné nábrežní zídky.

Mostní podpěry, křídla, čelní zdi - Křídla

Vpravo betonová křídla rovnoběžná s osou převáděné komunikace.

Ložiska, klouby, mostní závěry - Ložiska

Nosná konstrukce je na opěry uložena pevně na lepence.

Vozovka, chodníky, římsy, kolejový svršek - Vozovka

Vozovka se živičným krytem šířky 7,75m.
Volná šířka mostu je 11,55m.
Niveleta komunikace ve směru staničení klesá.

Vozovka, chodníky, římsy, kolejový svršek - Chodníky

Oboustranné chodníky s betonovým povrchem šířky 1,90m.

Vozovka, chodníky, římsy, kolejový svršek - Římsy

Železobetonové monolitické římsy.

Svodidla, zábradelní svodidla, zábradlí, dopravní značení a označení mostu - Zábradlí

Zábradlí je tvořené železobetonovými sloupky s vodorovnou výplní.

C. STAV A ZÁVADY ČÁSTÍ MOSTU

Mostní podpěry, křídla, čelní zdi - Mostní podpěry

- vodorovné trhliny v opěrách - místy proteklé - pravděpodobně v místech pracovních spar
- poteklé úložné prahy a opěry v pravé polovině mostu
- poteklá spodní stavba asfaltem

Izolační systém

- na čelní plochy krajních opěr vytéká voda
- dále vytéká voda na pravou boční plochu opěry na konci mostu
- závada je pravděpodobně způsobena poškozeným detailem zakončení hydroizolace nad opěrami
- průsaky vody na podhledu NK vpravo s tvorbou krápníků

Nosná konstrukce

- pohledový nástřik podhledu nosné konstrukce na více místech odprýskává
- průsaky na podhledu nosné konstrukce vpravo i vlevo

Vozovka, chodníky, římsy, kolejový svršek - Chodníky

- mírně propadlý chodník na začátku mostu vpravo
- plošná výpravka chodníku na začátku mostu vlevo
- plošné poruchy krytu chodníku vlevo

Vozovka, chodníky, římsy, kolejový svršek - Římsy

- trhliny v betonu říms
- rozpad betonu římsy na konci mostu vpravo

Svodidla, zábradelní svodidla, zábradlí, dopravní značení a označení mostu - Zábradlí

- výška zábradlí 90 cm je v rozporu s ČSN

D. HODNOCENÍ PÉČE O MOST, VÝKONU BĚŽNÝCH PROHLÍDEK, KVALITY ÚDRŽBOVÝCH PRACÍ A PROVÁDĚNÝCH OPRAV, ZÁVADY MOSTNÍ EVIDENCE

Údržba mostu se provádí v rozsahu možností správce.

E. OPATŘENÍ NA ZKVALITNĚNÍ SPRÁVY MOSTU, NÁVRH NA ODSTRANĚNÍ ZJIŠTĚNÝCH ZÁVAD

Skupina: běžná stav.-nutné Termín splnění: do další hlavní prohlídky

Osadit normový zádržný systém.

Skupina: opravy-nutné Termín splnění: výhledově

Provést opravu hydroizolace.

Opravit povrchy chodníků.

F. ZÁZNAM O PROJEDNÁNÍ OPATŘENÍ SE SPRÁVCEM MOSTU, STANOVENÍ DRUHU ÚDRŽBY A OPRAV, STANOVENÍ ZPŮSOBU A TERMÍNU ODSTRANĚNÍ ZÁVAD, PŘÍPADNÉ NAŘÍZENÍ ZATĚŽOVACÍ ZKOUŠKY, STANOVENÍ PŘEDBĚŽNÉ CENY PRACÍ

Výsledky prohlídky a navrhovaná opatření byly projednány se zadavatelem prohlídky p. Ing. Ondřejem Plášilem.

G. ROZHODNUTÍ O ZMĚNĚ ZATÍŽITELNOSTI A KLASIFIKAČNÍHO STUPNĚ STAVU NOSNÉ KONSTRUKCE A SPODNÍ STAVBY MOSTU

Stavebně-technické stavy

Spodní stavba: III - Dobrý

Koeficient stavebního stavu: 0.8

Nosná konstrukce: IV - Uspokojivý

Mostní vybavení: III - Dobrý

Použitelnost: I - Použitelné

Rok příští HMP: 2027

Poznámka

Zatížitelnost převzata z předchozí HMP.

Zatížitelnost

Vn: 29.0

Vr: 46.0

Ve: 238.0

Fe: 0.0

Tuto mostní prohlídku provedl:

Miroslav Horáček

E-mail: m.horacek2@gmail.com

Hlavní a mimořádné prohlídky mostů na pozemních komunikacích

Ev.č. oprávnění: 228/2019

J. OBRAZOVÉ PŘÍLOHY



Pohled ve směru staničení



Pohled proti směru staničení



Zábradlí vlevo



Zábradlí vpravo



Chodník vlevo



Pohled levá strana mostu



Pohled pravá strana mostu



Pohled OP1



Zatékání na OP1



Pohled OP2



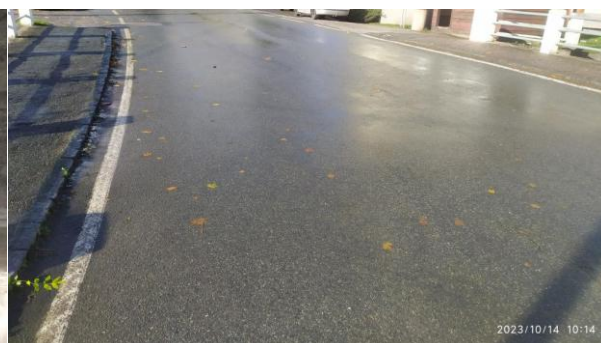
Zatékání na OP2



Koryto vodoteče



Podhled nosné konstrukce



Vozovka na mostě