

W vlastní grafický designový návrh architekta, bude řešen při  
 provedení interiéru  
 W provedení černobílá grafika  
 W 11500x2800 mm  
 W 1

1,000

x03	N	R03	Obklad z grafického skla tvrzeného tl. 6 mm vnitřní D+M	m2	11,316	8 667,88	98 085,73	vlastní
W			7,4*2,76		11,316			
x04	N	R04	Obklad z grafického skla tvrzeného tl. 6 mm vnější D+M	m2	20,700	8 667,88	179 425,12	vlastní
W			4,1*2,76		20,700			
45	K	623142001.1	Potažení vnějších trámů, piliřů nebo sloupů sklovláknitým pleťivem vtačeným do tenkovrstvé hmoty - minerální lepicí a stěrková hmota na bázi cementu s uhlíkovým vláknem vč. příslušenství (rohovníky, výtuz, kotvení, APU lišty, okapníčky, sokl.lišty atd.)	m2	11,316	591,17	6 689,68	Dle SoD D.1.1. SO02 ARS
46	K	623531061.1	Silikonová probarvená omítka ve dvou vrstvách, podkladní silikonová omítka s uhlíkovým vláknem zrnitostí 1,5mm + jemnozrná vrchní silikonová omítka + finální nátěr transparentní lazurou na bázi nanokřemenné mřížky (parametry dle technické zprávy)	m2	11,316	687,51	7 779,86	Dle SoD D.1.1. SO02 ARS
11	N	R11	Děrovaný plech proti hmyzu pod tepelnou izolaci, š. 150 mm – dodávka a montáž	bm	23,770	590,00	14 024,30	vlastní
W			Dodávka a montáž pásu z děrovaného plechu proti pronikání hmyzu/škůdčů do tepelné izolace, šířky 150 mm, včetně dělení, přesahů a napojování, spojovacího a kotveního materiálu a kotvení zespodu tepelné izolace do podkladu dle situace.					
D	9		Ostatní konstrukce a práce, bourání				1 867,50	
7	N	966081135	Bourání kontaktního zateplení z desek z minerální vlny malých ploch jednotlivě přes 2,0 do 4,0 m2	kus	3,500	533,57	1 867,50	URS 2025/2 * 0,9992
W			(0,827+0,873*0,15+4,75)*(0,46+0,4+0,2)		5,912			
W			(0,827+0,873*0,15+4,75)*0,35		2,240			
W			(1,384-0,264)*2,7		2,970			
			SUMA		12,122			
D	997		Přesun sutě				727,85	
89	K	997013151	Vnitřestaveništní doprava suti a vybouraných hmot pro budovy v do 6 m s omezením mechanizace	t	0,256	594,73	151,66	Dle SoD D.1.1. SO02 ARS
94	K	997013631	Poplatek za uložení na skládce (skládkovné) stavebního odpadu smíšeného kód odpadu 17 09 04	t	0,255	2 259,99	576,30	Dle SoD D.1.1. SO02 ARS
D	998		Přesun hmot				816,41	
107	K	998011001	Přesun hmot pro budovy zděné v do 6 m	t	1,980	412,33	816,41	Dle SoD D.1.1. SO02 ARS

## Přehled změn

Cena stavby dle smlouvy bez rezervy	Rezerva	Zákonný limit pro JŘBSU (30% z hodnoty zakázky)
1 - zadání	2 - záloha	3 - 100%
756 399 950,63	0,80	226 919 814,19

(Formulář má informativní charakter a zobrazuje stav k datu předložení Evidenčního listu změny stavby ke schválení.)

## Poznámka:

Cenu měnřpráci je nutno zadávat se znaménkem minus (-).

Údaje v Kč bez DPH

Číslo ZBV	Číslo SO/PS	Název stavby/objektu/provozního souboje (SO/PS)	Zkrácený popis změny (ZBV)	Schválení ZBV Oprávněnou osobou (ANO / NE)	Cena všech měnřpráci v přeshození ZBV	Cena navrhovaných měnřpráci	Cena všech měnřpráci včetně navrhovaných	Cena stavby s měnřpráci a bez vícprací	Cena navrhovaných vícprací	Cena všech vícprací včetně navrhovaných	Cena stavby s vícpracemi a bez měnřpráci	Nová cena stavby (s měnřpráci a vícpracemi)	Finanční analýza v rámci smlouvy vč. Rezervy v % (max 100%)	Číslo limitu pro JŘBSU (max 20%)
4	5	6	7	8	9=6+7-8	10 - zadání	11=9+10	12=11-11	13 - zadání	14=10+13-13	15=11+14	16=11+14	17=15/(1+7)	18=14/1
1	114/01	Rozšíření energetického centra	Slavební úpravy zázemí udržby	ANO	0,00	0,00	0,00	756 399 950,63	169 199,02	169 199,02	756 569 149,65	756 569 149,65	100,02%	0,02%
2	119/1001	Asanace a péče/oprava optické	Asanace řízevín v análu nemocnice	ANO	0,00	-5 768,93	-5 768,93	756 393 611,70	80 425,03	229 624,05	756 629 004,68	756 629 004,68	100,03%	0,03%
3	02/01	Úpravy v DIGIP	Gynekologická ambulance 4. patro	ANO	-5 768,93	0,00	-5 768,93	756 393 611,70	3 424 490,78	3 654 104,63	760 053 465,48	760 047 716,53	100,48%	0,48%
4	122/01	Přeložka slaboproudu	Prvotní přeložka optického kabelu	ANO	-5 768,93	0,00	-5 768,93	756 393 611,70	80 596,42	3 734 603,25	760 134 043,88	760 128 274,95	100,49%	0,49%
5	02/02	Úpravy v DIGIP	Demontáž okna a zařízení	ANO	-5 768,93	-23 363,69	-29 132,62	756 370 226,11	118 296,02	3 962 959,27	760 252 399,90	760 223 187,38	100,51%	0,51%
6	01/01	Úrgentní příjem	Dohledání a obnovení stávajících síd	ANO	-20 152,52	-16 538,78	-45 691,30	756 353 689,33	436 781,97	4 286 741,24	760 689 121,67	760 643 430,57	100,56%	0,57%
7	02/03	Úpravy v DIGIP	Zhotovení provizorního chodníku	ANO	-45 691,30	0,00	-45 691,30	756 353 689,33	75 198,07	4 364 020,31	760 764 306,94	760 716 618,64	100,67%	0,58%
8	102/01	Opravní značení	Dopravní značení trnav	ANO	-45 691,30	0,00	-45 691,30	756 353 689,33	23 804,58	4 383 733,99	760 788 114,62	760 742 423,32	100,57%	0,58%
9	02/04	Úpravy v DIGIP	Zakládání nové okřevy TLUV	ANO	-45 691,30	0,00	-45 691,30	756 353 689,33	360 351,32	4 749 085,31	761 148 465,94	761 102 774,64	100,62%	0,63%
10	115/01	Asanace a rozvedy slaboproudu	Náhrada kabelových telefonů za IP telefony	ANO	-45 691,30	-178 092,16	-223 783,46	756 175 597,17	414 526,80	5 163 612,11	761 562 982,74	761 539 209,28	100,65%	0,66%
11	01/02	Úrgentní příjem	VZT jednotky změna topiálního spádu	ANO	-223 783,46	0,00	-223 783,46	756 175 597,17	250 512,93	5 420 124,24	761 819 504,87	761 585 721,41	100,69%	0,72%
12	122/02	Přeložka slaboproudu	Prvotní přeložba optického kabelu	ANO	-223 783,46	0,00	-223 783,46	756 175 597,17	96 740,22	5 516 864,46	761 818 245,09	761 694 461,63	100,70%	0,73%
13	105/01	Úpravy areálového vodovodu	Úprava armatur	ANO	-223 783,46	0,00	-223 783,46	756 175 597,17	140 587,31	5 656 451,77	762 096 832,40	761 836 048,94	100,72%	0,73%
14	01/03	Úrgentní příjem	Zařízení zeminy	ANO	-223 783,46	-1 054 821,94	-1 278 605,40	755 120 775,23	2 141 308,51	7 800 750,28	764 200 140,91	764 200 140,91	100,65%	1,03%
15	02/05	Úpravy v DIGIP	Jednotný čas hlavní hodiny	ANO	-1 278 605,40	0,00	-1 278 605,40	755 120 775,23	37 450,00	7 838 210,28	764 237 980,91	764 237 980,91	100,67%	1,03%
16	02/07	Úpravy v DIGIP	Havární stav podlah a kanalizace	ANO	-1 278 605,40	0,00	-1 278 605,40	755 120 775,23	8 217 736,51	18 055 946,79	772 455 327,42	771 178 722,02	101,56%	2,12%
17	02/05	Úpravy v DIGIP	Větrání a chlazení stávající JIP	ANO	-1 278 605,40	0,00	-1 278 605,40	755 120 775,23	878 831,36	18 934 778,15	773 334 158,78	772 955 553,36	102,97%	2,24%
18	A/001	Vedlejší rozpočtové náklady a ostatní náklady	Úprava PD stavby	ANO	-1 278 605,40	0,00	-1 278 605,40	755 120 775,23	168 000,00	17 102 778,15	773 502 158,78	772 233 553,36	102,09%	2,20%
19	118/001	Přeložba medicánálních plynů	Přeložba medicánálních plynů	ANO	-1 278 605,40	0,00	-1 278 605,40	755 120 775,23	1 173 460,32	18 276 238,47	774 675 619,10	773 397 013,70	102,25%	2,42%
20	01/004	Úrgentní příjem	Změna zařazení	ANO	-1 278 605,40	-1 987 355,17	-3 265 960,57	753 133 420,06	1 956 246,56	20 232 485,12	776 631 265,75	773 935 905,18	102,24%	2,67%
21	02/005	Úpravy v DIGIP	Změna zařazení	ANO	-3 265 960,57	-326 632,47	-3 592 593,04	752 806 787,59	0,00	20 232 485,12	776 631 265,75	773 039 272,71	102,30%	2,67%
22	A/002	Vedlejší rozpočtové náklady a ostatní náklady	Provizorní přeložky elektřiny	ANO	-3 592 593,04	0,00	-3 592 593,04	752 806 787,59	883 220,94	21 115 706,96	777 515 086,88	773 922 463,68	102,32%	2,79%
23	111/002	Rozšíření energetického centra	Úprava objektu garáž u energetického centra	ANO	-3 592 593,04	0,00	-3 592 593,04	752 806 787,59	849 952,91	21 966 668,87	778 365 039,88	774 772 985,59	102,43%	2,90%
24	02/009	Úpravy v DIGIP	Zulžení bourání podlah	ANO	-3 592 593,04	0,00	-3 592 593,04	752 806 787,59	348 783,08	22 314 422,05	778 713 802,88	775 121 208,64	102,48%	2,95%
25	02/010	Úpravy v DIGIP	Demontáž podhledů	ANO	-3 592 593,04	0,00	-3 592 593,04	752 806 787,59	71 007,48	22 386 429,53	778 784 810,10	775 192 212,12	102,48%	2,96%
26	01/005	Úrgentní příjem	Změna odvětrání kolny	ANO	-3 592 593,04	0,00	-3 592 593,04	752 806 787,59	291 624,07	22 677 053,60	779 076 434,23	775 493 941,19	102,52%	3,00%
27	01/006	Úrgentní příjem	Návrhování zámečnických konstrukcí	ANO	-3 592 593,04	0,00	-3 592 593,04	752 806 787,59	90 157,95	22 757 211,55	779 166 592,18	775 633 999,14	102,59%	3,01%
28	01/007	Úrgentní příjem	Dobýání magnetických litů před leste	ANO	-3 592 593,04	0,00	-3 592 593,04	752 806 787,59	226 042,10	22 982 253,65	779 381 634,28	775 789 041,24	102,56%	3,04%
29	01/008	Úrgentní příjem	Demontáž kabelových plynů VZT	ANO	-3 592 593,04	-103 852,96	-3 696 446,00	752 702 934,61	682 304,14	23 664 557,79	780 043 038,42	776 347 492,40	102,64%	3,13%
30	02/011	Úpravy v DIGIP	Kolba základů	ANO	-3 696 446,00	0,00	-3 696 446,00	752 702 934,61	459 985,49	24 104 543,28	780 503 923,91	778 807 477,89	102,70%	3,19%
31	106/01	Úpravy areálového vodovodu	Přeložka vodovodu k CA	ANO	-3 696 446,00	0,00	-3 696 446,00	752 702 934,61	147 786,04	24 252 329,32	780 651 709,95	776 955 263,93	102,72%	3,21%
32	106/02	Úpravy areálového vodovodu	Přeložka vodovodu	ANO	-3 696 446,00	0,00	-3 696 446,00	752 702 934,61	1 556 780,62	25 807 291,17	782 078 810,81	778 390 225,78	102,91%	3,20%
33	02/012	Úpravy v DIGIP	Havární stav kanalizace	ANO	-3 696 446,00	-1 630 790,34	-5 327 236,36	751 072 144,27	285 978,67	26 599 800,90	786 999 181,43	777 611 045,07	102,51%	3,62%
34	02/013	Úpravy v DIGIP	Fozařování anglických stávků	ANO	-5 327 236,36	0,00	-5 327 236,36	751 072 144,27	434 540,74	27 034 341,54	783 433 722,17	778 106 465,81	102,87%	3,57%
35	105/01	Připojky spáskové kanalizace	Změna kanalizačního pásu/bí	ANO	-5 327 236,36	-103 575,83	-5 430 812,19	750 968 568,44	805 861,06	27 840 225,49	784 239 606,12	778 808 783,93	102,96%	3,63%
36	111/03	Rozšíření energetického centra	Vázev atily u energetického centra	ANO	-5 430 812,19	0,00	-5 430 812,19	750 968 568,44	38 289,33	27 379 784,63	783 774 165,26	778 343 933,07	102,90%	3,62%
37	116/01	PS 06 Zdroje medicánálních plynů v SO 116	Přesun záležího zdroje kyslíku pro budovu DIGIP	ANO	-5 430 812,19	0,00	-5 430 812,19	750 968 568,44	84 367,00	27 459 141,63	783 659 522,26	778 427 710,07	102,91%	3,63%
38	A/003	Vedlejší rozpočtové náklady a ostatní náklady	Provizorní kanalizace	ANO	-5 430 812,19	0,00	-5 430 812,19	750 968 568,44	636 532,34	28 095 673,97	784 495 064,60	779 064 242,41	103,00%	3,71%
39	118/102	Asanace a péče/oprava optické	Kácení stromů	ANO	-5 430 812,19	0,00	-5 430 812,19	750 968 568,44	116 187,98	28 211 861,95	784 611 242,48	779 180 430,29	103,01%	3,73%
40	A/004	Vedlejší rozpočtové náklady a ostatní náklady	PD změna výštiny a změna stávilizace	ANO	-5 430 812,19	0,00	-5 430 812,19	750 968 568,44	1 005 534,00	28 277 396,95	785 676 778,48	780 245 954,29	103,15%	3,87%
41	02/014	Úpravy v DIGIP	Obšardní srazu	ANO	-5 430 812,19	0,00	-5 430 812,19	750 968 568,44	710 318,63	29 087 714,48	786 387 095,11	780 856 282,92	103,25%	3,93%
42	01/009	Úrgentní příjem	Obšardní profilu KERDYN	ANO	-5 430 812,19	-69 447,38	-5 500 260,28	750 899 120,94	140 919,60	30 128 634,08	786 528 014,71	781 027 754,82	103,26%	3,98%
43	104/01	Připojky oševové kanalizace	Úprava oševové kanalizace	ANO	-5 500 260,28	-140 052,30	-5 640 312,58	750 759 068,04	2 186 033,64	32 314 907,72	788 714 048,36	783 073 756,79	103,53%	4,27%
44	A/005	Vedlejší rozpočtové náklady a ostatní náklady	VŘN prodloužení termínu	ANO	-5 640 312,59	0,00	-5 640 312,59	750 759 068,04	1 487 600,49	33 812 528,21	790 211 908,84	784 571 506,26	103,72%	4,47%
45	A/006	Vedlejší rozpočtové náklady a ostatní náklady	Přesun kontejneru odpadové hospodářství	ANO	-5 640 312,59	0,00	-5 640 312,59	750 759 068,04	14 997,12	33 827 525,33	790 226 905,96	784 586 994,29	103,73%	4,47%
46	02/015	Úpravy v DIGIP	Opodstř a kutečného podhledu v korolné	ANO	-5 640 312,59	-118 129,50	-5 758 442,09	750 640 938,54	81 156,59	33 908 681,92	790 308 062,55	784 549 620,46	103,72%	4,45%
47	A/007	Vedlejší rozpočtové náklady a ostatní náklady	Plachta pro provizorní přesun odpadové hospodářství	ANO	-5 758 442,09	0,00	-5 758 442,09	750 640 938,54	77 931,80	33 986 613,72	790 385 994,35	784 627 552,26	103,73%	4,46%
48	103/03	Úpravy areálového vodovodu	Právoje vodovodu	ANO	-5 758 442,09	0,00	-5 758 442,09	750 640 938,54	340 463,00	34 327 076,72	790 726 457,35	784 968 015,26	103,76%	4,54%

45	11301	Araškové rozvodny nízkého napětí	Přepojení garáží a ČOV	ANO	-5 758 442,89	0,00	-5 758 442,89	750 640 938,54	1 875 241,93	36 202 318,85	792 901 699,28	788 634 257,19	104,02%	4,79%
50	10701	Přístavka podzemního hydrantu	Nhna voda podzemního hydrantu	ANO	-3 736 446,09	-24 110,54	-3 760 556,63	750 616 828,00	0,00	36 202 318,85	792 901 699,28	796 619 146,65	104,02%	4,79%
51	02016	Úpravy v DIGIP	Úprava odvětrné příčky v 1 PP	ANO	-5 782 552,63	0,00	-5 782 552,63	760 616 828,00	-29 866,18	36 232 204,63	712 531 635,46	786 645 032,89	104,03%	4,79%
52	01010	Urgentní příjem	Dvouokmrový parapetní kanál	ANO	-5 782 552,63	-3 257,10	-5 785 809,73	760 616 828,00	165 025,00	36 397 229,83	762 796 610,46	787 010 800,73	104,06%	4,81%
53	02017	Úpravy v DIGIP	Sierližava	ANO	-5 785 809,73	-832 872,54	-6 618 682,37	749 780 698,26	1 620 232,38	38 217 462,11	794 616 842,74	787 998 160,37	104,18%	5,05%
54	02018	Úpravy v DIGIP	Úprava FBR	ANO	-6 618 682,37	0,00	-6 618 682,37	749 780 698,26	2 672 711,40	40 890 173,51	797 289 564,14	790 670 871,77	104,53%	5,41%
55	11184	Rozlišovač emergentů	Úprava sběrného dvora	ANO	-6 618 682,37	0,00	-6 618 682,37	749 780 698,26	55 676,69	40 945 750,20	797 345 130,83	790 670 448,48	104,54%	5,41%
58	11302	Araškové rozvodny nízkého napětí	Hřivanjící stěn kolektorů	ANO	-6 618 682,37	0,00	-6 618 682,37	749 780 698,26	2 465 45,35	-41 192 256,56	797 391 076,18	790 972 993,81	104,57%	5,45%
67	01011	Urgentní příjem	Revize zařízení podlah	ANO	-6 618 682,37	-820 851,56	-7 439 533,93	748 959 846,70	1 105 139,13	42 297 434,73	798 606 619,36	781 257 281,43	104,61%	5,56%
68	02019	Úpravy v DIGIP	Revize zařízení podlah	ANO	-7 439 533,93	-176 038,17	-7 615 572,10	748 783 608,98	187 421,11	42 484 855,84	798 884 236 47	781 268 684,37	104,81%	5,62%
69	11802	Stanice medicálních plynů	Revize zařízení podlah	ANO	-7 615 572,10	-1 454,80	-7 617 026,70	748 782 363,93	80 241,17	42 525 097,81	798 924 477,54	791 307 450,94	104,82%	5,66%
80	01012	Urgentní příjem	Změna okrajních klíčků a samozavíračů	ANO	-7 617 026,70	-1 011 100,00	-8 628 126,70	748 581 253,83	281 190,00	42 806 287,81	799 205 687,54	791 387 540,94	104,63%	5,66%
61	02020	Úpravy v DIGIP	Stavební úpravy JIP a interní	ANO	-7 608 126,70	0,00	-7 608 126,70	748 581 253,93	2 819 819,65	43 626 100,96	802 025 481,59	794 217 354,80	105,00%	6,03%
62	02021	Úpravy v DIGIP	Doplňování požárních klíčků a izolací	ANO	-7 608 126,70	-102 528,00	-7 710 654,70	748 488 728,93	517 806,00	46 143 508,98	802 543 267,58	794 632 635,88	106,05%	6,10%
63	01013	Urgentní příjem	Doplňování požárních klíčků a izolací	ANO	-7 910 651,70	-61 010,00	-7 971 661,70	748 447 718,03	431 673,60	46 575 980,56	802 974 961,19	795 023 299,49	105,11%	6,16%
64	02022	Úpravy v DIGIP	Stavební úpravy JIP a interní	ANO	-7 951 661,70	0,00	-7 951 661,70	748 447 718,93	89 875,25	46 665 456,81	803 044 837,44	795 093 175,74	105,12%	6,17%
65	10502	Připky splaškové kanalizace	oprava havarijního stavu kanalizace	ANO	-7 951 661,70	0,00	-7 951 661,70	748 447 718,93	2 289 774,02	48 932 230,83	805 331 611,46	787 370 040,75	105,42%	6,47%
66	10202	Komunikace a zpevněné plochy	Přemístění omeze	ANO	-7 951 661,78	-170 406,43	-8 121 768,13	748 277 612,50	129 198,02	48 061 428,85	805 460 808,48	797 339 041,35	105,41%	6,48%
67	10203	Komunikace a zpevněné plochy	Přemístění ploch komunikací	ANO	-8 121 768,13	0,00	-8 121 768,13	748 277 612,50	8 348 907,62	57 411 338,67	813 810 717,30	805 988 949,17	106,52%	7,56%
68	02023	Úpravy v DIGIP	Výměna a prodloužení výtlahu	ANO	-8 121 768,13	0,00	-8 121 768,13	748 277 612,50	7 633 368,08	65 064 034,75	821 464 075,38	813 242 307,25	107,53%	8,00%
69	02024	Úpravy v DIGIP	Změna částicích rohoží	ANO	-8 121 768,13	-53 244,88	-8 175 013,01	748 224 387,62	75 327,21	65 140 521,96	821 539 902,59	813 364 868,58	107,53%	8,01%
70	01014	Urgentní příjem	Změna destiček rohoží	ANO	-8 175 013,01	-52 840,20	-8 227 853,21	748 131 527,36	1 121 887,06	65 282 409,02	821 661 788,65	813 383 036,38	107,63%	8,03%
71	02025	Úpravy v DIGIP	Úprava vody	ANO	-8 267 853,27	-1 469 594,82	-9 737 448,09	748 061 570,54	3 026 596,55	68 290 998,57	824 680 379,20	814 952 527,11	107,74%	8,08%
72	01015	Urgentní příjem	OK pod VZT	ANO	-8 737 852,09	82 764,52	-8 655 087,57	748 568 764,08	650 710,71	68 941 709,28	825 341 068,91	815 510 473,30	107,81%	8,11%
73	04001	Araškové rozvodny NN v S@ 111	Přepojení DA	ANO	-8 830 616,61	-771 662,26	-9 602 278,87	745 706 001,75	1 948 202,42	70 880 311,70	827 289 292,33	816 688 813,46	107,97%	8,37%
74	06001	Vestavby operačních sálů	Vestavby operačních sálů	ANO	-10 602 478,87	-37 011 200,97	-14 303 599,84	742 095 780,79	4 417 551,15	75 307 462,85	831 706 843,49	817 403 243,64	106,07%	9,96%
75	01016	Urgentní příjem	Revize DIGP	ANO	-14 303 599,84	-3 308 796,04	-17 612 395,88	738 726 984,75	23 786 018,84	99 003 481,78	856 492 862,42	837 820 466,54	110,76%	13,14%
76	02026	Úpravy v DIGIP	Klíčky YZT	ANO	-17 612 395,88	0,00	-17 612 395,88	738 726 984,75	288 071,37	89 381 553,16	856 780 933,79	838 108 537,91	110,80%	13,16%
77	121001	Úpravy stávajícího topenišského kanálu	Beurání parovodního kanálu a sondy	ANO	-17 672 395,88	0,00	-17 672 395,88	738 726 984,75	328 279,85	99 707 933,11	856 107 213,74	838 434 811,86	110,85%	13,18%
78	02027	Úpravy v DIGIP	Disburání průvlaku	ANO	-17 672 395,88	0,00	-17 672 395,88	738 726 984,75	36 015,15	98 745 848,26	856 145 228,89	838 472 833,01	110,85%	13,19%
79	02028	Úpravy v DIGIP	Odstránění šmody	ANO	-17 672 395,88	0,00	-17 672 395,88	738 726 984,75	193 915,50	99 939 763,86	856 339 144,43	838 666 746,60	110,88%	13,21%
80	11303	Araškové rozvodny nízkého napětí	Kyžetbažské měřiče	ANO	-17 672 395,88	0,00	-17 672 395,88	738 726 984,75	294 308,25	100 234 072,10	856 633 452,73	838 961 056,85	110,92%	13,25%
81	01017	Urgentní příjem	Konstrakce pod rozvodny otezení	ANO	-17 672 395,88	-13 345,85	-17 685 741,73	738 713 638,90	280 320,32	100 514 394,42	856 913 773,95	839 288 031,32	110,95%	13,28%
82	01018	Urgentní příjem	Lakování žaluzií	ANO	-17 685 741,73	0,00	-17 685 741,73	738 713 638,90	14 490,80	100 528 882,42	856 928 263,05	839 242 521,32	110,95%	13,29%
83	01019	Urgentní příjem	Doplňování samozavíračů, žaluzií a okna v B NP	ANO	-17 685 741,73	0,00	-17 685 741,73	738 713 638,90	249 453,32	100 778 365,74	857 177 746,37	839 462 004,64	110,99%	13,32%
84	02029	Úpravy v DIGIP	Doplňování struktura omeze kabeláže JIP	ANO	-17 685 741,73	-3 727,02	-17 689 468,75	738 709 911,88	117 049,96	100 528 415,80	857 284 766,32	839 626 327,57	111,06%	13,34%
85	01020	Urgentní příjem	Propojení obvodu střešným vzduchem	ANO	-17 689 468,75	0,00	-17 689 468,75	738 709 911,88	198 098,96	101 598 514,84	857 492 895,27	839 803 426,62	111,03%	13,37%
86	01021	Urgentní příjem	Přesun kabelových žlabů	ANO	-17 689 468,75	0,00	-17 689 468,75	738 709 911,88	51 958,59	101 145 813,23	857 544 931,86	839 855 425,11	111,03%	13,37%
87	02030	Úpravy v DIGIP	Základní dílky za PVC	ANO	-17 689 468,75	-575 669,23	-18 265 137,98	738 134 222,65	902 896,85	102 048 110,00	858 447 490,71	840 182 330,79	111,08%	13,41%
88	11304	Araškové rozvodny nízkého napětí	Kábel pro gastro	ANO	-18 265 137,98	0,00	-18 265 137,98	738 134 222,65	148 198,21	102 196 308,79	858 595 689,42	840 330 531,44	111,10%	13,43%
89	10503	Připky splaškové kanalizace	oprava kanalizace vnitřní	ANO	-18 265 137,98	0,00	-18 265 137,98	738 134 222,65	241 306,50	102 437 705,29	858 837 985,92	840 571 822,94	111,13%	13,54%
90	01022	Urgentní příjem	Změna zdrojových mostů	ANO	-18 265 137,98	-1 434 913,36	-19 700 051,34	738 889 308,79	5 408 807,85	107 846 802,84	864 245 683,47	844 545 011,63	111,05%	14,26%
91	01023	Urgentní příjem	Vidomontagemat	ANO	-18 700 071,84	0,00	-18 700 071,84	738 099 308,79	505 705,82	108 392 308,86	864 751 686,29	845 051 617,45	111,72%	14,32%
92	10204	Komunikace a zpevněné plochy	Evakuční chodník za bufetem	ANO	-18 700 071,84	0,00	-18 700 071,84	738 099 308,79	115 573,13	108 408 881,79	864 866 262,42	845 168 190,56	111,74%	14,34%
93	01024	Urgentní příjem	Předmění přípravy	ANO	-19 700 071,84	-34 569,76	-19 734 641,60	736 664 719,03	193 971,89	108 662 653,68	865 062 234,31	845 327 572,71	111,76%	14,37%
94	01025	Urgentní příjem	Urgentní příjem vybavení	ANO	-19 734 641,60	0,00	-19 734 641,60	736 664 719,03	7 870 184,89	116 533 038,57	872 932 419,20	853 197 757,60	112,84%	15,45%
95	02031	DIGP	DIGP vybavení	ANO	-19 734 641,60	0,00	-19 734 641,60	736 664 719,03	417 076,15	116 950 114,72	873 349 496,35	853 614 833,75	112,91%	15,54%
96	01026	Urgentní příjem	Úprava anténová	ANO	-19 734 641,60	-187 718,23	-19 922 359,83	736 477 002,80	810 388,48	117 765 908,43	874 164 889,06	854 242 511,23	112,94%	15,57%
97	02032	DIGP	Úprava vyťahové šachty H-V01, H-V02	ANO	-19 922 359,83	0,00	-19 922 359,83	736 477 002,80	1 080 625,55	118 998 701,79	875 396 082,42	855 475 704,99	113,10%	15,73%
98	116003	Stanice medicálních plynů	Oceková kos	ANO	-19 922 359,83	0,00	-19 922 359,83	736 477 002,80	393 753,83	119 215 082,67	875 614 483,30	855 892 085,47	113,13%	15,76%
99	116027	Urgentní příjem	BDK předstávy	ANO	-19 922 359,83	0,00	-19 922 359,83	736 477 002,80	380 812,30	119 595 884,97	875 986 278,80	856 272 089,77	113,18%	15,81%
100	01028	Urgentní příjem	Kuchyňské a pracovní linky	ANO	-19 922 359,83	-1 010 248,70	-20 932 608,53	735 968 754,10	547 531,40	120 143 426,37	876 542 807,00	856 910 180,47	113,12%	15,86%
101	11106	Rozlišovač emergentů	Stavební úpravy SO 111 - Energoobslužba	ANO	-20 932 608,53	0,00	-20 932 608,53	735 968 754,10	233 408,42	120 378 834,80	876 778 215,43	856 848 586,90	113,15%	15,91%
102	01029	Urgentní příjem	Doplňování SDK do PBR	ANO	-20 932 608,53	0,00	-20 932 608,53	735 968 754,10	186 085,42	120 562 930,22	876 962 310,85	856 029 884,32	113,17%	15,94%
103	02033	DIGP	Doplňování Růrná teplo vodič a cirkulaci	ANO	-20 932 608,53	0,00	-20 932 608,53	735 968 754,10	572 418,51	121 135 348,73	877 534 729,36	856 802 102,83	113,25%	16,01%
104	01030	Urgentní příjem	Doplňování kondenzátu	ANO	-20 932 608,53	0,00	-20 932 608,53	735 968 754,10	89 514,41	121 224 863,14	877 624 243,77	856 951 617,24	113,28%	16,03%
105	01031	Urgentní příjem	GSM - Vnitřní počítaři signálů mobilních operátorů	ANO	-20 932 608,53	0,00	-20 932 608,53	735 968 754,10	3 980 227,44	125 211 430,58	881 614 217,22	860 681 644,68	113,79%	16,55%
106	01032	Urgentní příjem	Doplňování elektroinstalace JIP a ARO	ANO	-20 932 608,53	0,00	-20 932 608,53	735 968 754,10	981 382,41	126 118 273,00	882 515 653,63	861 983 827,10	113,91%	16,67%
107	01033	Urgentní příjem												

114	01/037	Urgentní příjem	Dělicí křesť zelené střešiny	ANO	-21 073 251,70	0,00	-21 073 251,70	735 326 128,95	30 909,06	129 856 591,00	865 256 372,53	865 163 120,83	114,36%	17,17%
115	01/038	Urgentní příjem	Informační systém	ANO	-21 073 251,70	-543 991,25	-21 617 242,95	734 782 137,68	965 000,97	130 821 992,87	867 221 373,50	865 604 136,55	114,44%	17,30%
116	01/02001	Urgentní příjem - DIGP	Informační systém	ANO	-21 617 242,95	-52 122,43	-21 669 365,38	734 730 015,25	79 810,23	130 901 812,10	867 301 192,73	865 631 827,35	114,44%	17,31%
117	02/035	DIGP	Informační systém	ANO	-21 069 365,38	-174 816,14	-21 244 181,52	734 959 189,11	202 150,48	131 103 062,56	867 503 343,21	865 859 161,68	114,44%	17,33%
118	11/0004	Stanice medicálních plynů	Stavební úpravy na objektu SO 116	ANO	-21 844 181,52	-186 460,10	-22 030 641,62	734 368 739,01	457 523,31	131 561 285,80	867 950 066,52	865 930 074,91	114,48%	17,30%
119	01/039	Urgentní příjem	Vytužování SDK kcl a zpevněná WC	ANO	-22 030 641,62	-36 564,24	-22 067 205,86	734 368 739,01	1 110 865,26	132 672 171,15	868 071 551,78	867 004 345,03	114,62%	17,54%
120	02/036	DIGP	Připravení rozvodný DIGP	ANO	-22 067 205,86	0,00	-22 067 205,86	734 368 739,01	639 053,34	133 305 224,48	869 704 805,12	867 037 366,27	114,71%	17,62%
121	02/007	DIGP	Periodické čistění akumulace TUV a výtahů	ANO	-22 067 205,86	0,00	-22 067 205,86	734 368 739,01	259 122,10	133 561 346,69	869 960 727,22	867 883 521,37	114,74%	17,65%
122	01/040	Urgentní příjem	Chybějící světlíka K1	ANO	-22 067 205,86	0,00	-22 067 205,86	734 368 739,01	133 583,88	133 634 936,57	869 094 317,20	868 027 111,35	114,75%	17,67%
123	01/041	Urgentní příjem	Změna zachytávacího systému pro čištění tísad	ANO	-22 067 205,86	-163 475,40	-22 230 681,26	734 206 263,61	127 038,98	133 821 975,55	869 321 356,16	867 990 074,93	114,75%	17,69%
124	11/6005	Stanice medicálních plynů	Generátor kyslíku	ANO	-22 230 681,26	-2 965 316,51	-25 195 997,77	731 238 947,10	52 521,28	133 874 496,83	869 273 577,46	865 078 879,70	114,97%	17,69%
125	02/038	DIGP	Fotožebra vody pro připojení v DIGP	ANO	-25 196 997,77	0,00	-25 196 997,77	731 238 947,10	309 477,07	134 182 973,30	870 582 354,53	865 385 356,77	114,81%	17,73%
126	01/042	Urgentní příjem	Doplnění pokojového termínu sestry pacient	ANO	-25 196 997,77	0,00	-25 196 997,77	731 238 947,10	81 825,20	134 214 798,10	869 614 178,73	865 417 161,87	114,81%	17,74%
127	102/05	Komunikace a zpevněné plochy	O-řezkové kóše	ANO	-25 196 997,77	0,00	-25 196 997,77	731 238 947,10	107 080,71	134 321 858,81	870 721 240,44	865 524 242,68	114,83%	17,75%
128	102/06	Komunikace a zpevněné plochy	Úpravy kanalizace a šachot	ANO	-25 196 997,77	0,00	-25 196 997,77	731 238 947,10	265 830,57	134 587 990,36	870 987 071,01	865 780 073,25	114,86%	17,79%
129	01/043	Urgentní příjem	Dělostrojí přechodové a schodišťové lišty	ANO	-25 196 997,77	0,00	-25 196 997,77	731 238 947,10	389 657,60	134 967 347,96	871 386 726,81	869 169 730,85	114,81%	17,84%
130	02/033	DIGP	Zpřístupnění dveří a úprava dveří ID 38	ANO	-25 196 997,77	-106 071,83	-25 303 069,57	731 132 875,30	689 126,56	135 656 478,08	872 055 857,29	868 562 787,73	114,85%	17,93%
131	01/044	Urgentní příjem	Vývolávací systém, videomanagement, SLB, Doplnění žetky do m.č. 1035	ANO	-25 303 069,57	0,00	-25 303 069,57	731 132 875,30	356 258,91	136 012 735,57	872 412 116,20	867 180 046,54	114,84%	17,98%
132	01/045	Urgentní příjem	Doplnění vzduchotechniky na objektu Urgentní příjem	ANO	-25 303 069,57	0,00	-25 303 069,57	731 132 875,30	202 562,61	136 215 298,18	872 614 678,81	867 311 609,25	114,86%	18,00%
133	01/046	Urgentní příjem	Novozvýšený nábytek v brněnské kce	ANO	-25 303 069,57	+794 778,58	-24 508 291,00	730 838 098,62	4 289 705,50	140 505 003,68	873 904 384,31	871 306 638,07	115,29%	18,67%
134	01/047	Urgentní příjem	Nová sprcha v zázemí zachráněná	ANO	-25 597 846,25	0,00	-25 597 846,25	730 838 098,62	745 782,50	141 250 798,18	875 650 178,61	872 502 330,57	115,31%	18,69%
135	01/047	Urgentní příjem	Nová sprcha v zázemí zachráněná	ANO	-25 597 846,25	0,00	-25 597 846,25	730 838 098,62	159 045,71	141 405 842,89	876 805 223,52	872 207 377,28	115,31%	18,69%
136	02/041	DIGP	Doplnění a změny VZT DIGP	ANO	-25 597 846,25	0,00	-25 597 846,25	730 838 098,62	281 216,25	141 687 059,64	878 086 440,27	872 488 954,03	115,35%	18,73%
137	11/6036	Stanice medicálních plynů	Změna zásobování kyslíkem	ANO	-25 597 846,25	0,00	-25 597 846,25	730 838 098,62	831 254,93	142 518 314,57	878 917 695,20	873 319 848,96	115,46%	18,84%
138	02/042	DIGP	SO 02 - Úprava atky nad hlavním vstupem do objektu DIGP	ANO	-25 597 846,25	0,00	-25 597 846,25	730 838 098,62	76 900,88	142 584 915,45	879 604 236,08	873 388 449,84	115,47%	18,85%
139	01/048	Urgentní příjem	SO 01 - Urgentní příjem, SDK	ANO	-25 597 846,25	0,00	-25 597 846,25	730 838 098,62	412 150,66	143 007 075,11	880 405 455,74	873 606 609,50	115,52%	18,90%
140	01/049	Urgentní příjem	Prostřední nádr	ANO	-25 597 846,25	0,00	-25 597 846,25	730 838 098,62	184 588,88	143 191 672,00	880 591 052,03	873 993 206,38	115,55%	18,93%
141	01/050	Urgentní příjem	Doplnění potrubí proslýchání stěn	ANO	-25 597 846,25	0,00	-25 597 846,25	730 838 098,62	133 459,44	143 325 131,44	880 724 512,07	874 126 665,82	115,56%	18,94%
142	01/051	Urgentní příjem	PBR - požární úpěky, navizní dveřka	ANO	-25 597 846,25	0,00	-25 597 846,25	730 838 098,62	1 112 231,72	144 437 363,16	881 836 743,79	875 238 897,54	115,71%	19,09%
143	01/052	Urgentní příjem	Čistící zóny, doplnění kyslíku, přesun kampru, Des I.M	ANO	-25 597 846,25	0,00	-25 597 846,25	730 838 098,62	208 805,94	144 646 169,10	881 045 569,73	875 447 723,48	115,74%	19,12%
144	01/053	Urgentní příjem	Stavební připravenost pro CT, SKWAGRAF, SKIASKOP	ANO	-25 597 846,25	0,00	-25 597 846,25	730 838 098,62	1 123 772,24	145 768 961,34	882 169 341,87	875 571 495,72	115,89%	19,27%
145	01/054	Urgentní příjem	SO 01 - Urgentní příjem, doplnění ELEKTRIC	ANO	-25 597 846,25	0,00	-25 597 846,25	730 838 098,62	221 736,58	145 991 807,92	882 391 078,55	875 793 232,30	115,92%	19,30%
146	02/43	DIGP	SO 02 - DIGP, Stavební úpravy v DIGP včetně průhled - 1.část	ANO	-25 597 846,25	0,00	-25 597 846,25	730 838 098,62	1 073 710,84	147 065 408,06	883 464 788,89	877 886 942,44	116,05%	19,44%
147	02/44	DIGP	Elektrická přípravenost pro TV a výhledy do CT	ANO	-25 597 846,25	0,00	-25 597 846,25	730 838 098,62	129 133,93	147 194 601,19	883 593 981,82	877 986 135,57	116,06%	19,46%
148	02/45	DIGP	Doplnění střešiny nad prodloužením výškových šachty	ANO	-25 597 846,25	0,00	-25 597 846,25	730 838 098,62	485 491,88	147 580 083,07	883 079 473,70	878 481 827,45	116,14%	19,52%
149	02/46	DIGP	Hydrantová voda	ANO	-25 597 846,25	0,00	-25 597 846,25	730 838 098,62	389 582,42	148 069 595,40	883 468 976,12	878 871 129,87	116,19%	19,57%
150	02/47	DIGP	Doplnění výtahů otvorů v 1 PP a 1 NP	ANO	-25 597 846,25	0,00	-25 597 846,25	730 838 098,62	1 020 047,97	149 089 643,40	884 489 024,09	879 891 177,84	116,33%	19,71%
151	02/48	DIGP	Doplnění otopení	ANO	-25 597 846,25	0,00	-25 597 846,25	730 838 098,62	53 442,09	149 143 085,55	884 542 466,18	879 944 619,93	116,33%	19,71%
152	02/49	DIGP	Přístrojový panel UT v 1 PP DIGP	ANO	-25 597 846,25	0,00	-25 597 846,25	730 838 098,62	70 256,96	149 213 342,51	884 612 723,14	880 014 878,88	116,34%	19,72%
153	02/50	DIGP	Skladování obkladů v bufetu včetně stavebních úprav	ANO	-25 597 846,25	-109 032,67	-25 706 878,92	730 691 901,71	638 810,64	149 852 193,36	885 261 633,98	880 544 055,07	116,41%	19,81%

## Krycí list změny

Název a evidenční číslo stavby: <b>Nemocnice Rychnov nad Kněžnou - rozšíření průmyslové zóny Solnice - Kvasiny</b>	Číslo SO/PS / / číslo změny SO/PS:  <b>02 / 51</b>	Číslo změny stavby:  <b>154</b>
Název stavebního objektu/provozního souboru (SO/PS): <b>SO 02 DIGP</b>		
Objednatel:      název: <b>Královéhradecký kraj</b> adresa: Píčovské náměstí 1245, 500 03 Hradec Králové IČ: 70889546		
Zastoupený:      název: <b>Centrum investic, rozvoje a inovací</b> adresa: Soukenická 54, 500 03 Hradec Králové IČ: 71218840		
Zhotovitel:      název: <b>Společnost „G+S – Nemocnice Rychnov“</b> adresa: U Nemocnice 430, Kolín III, 280 02 Kolín IČ: 28169522		

## Evidenční list změny stavby

Název a evidenční číslo stavby: <b>Nemocnice Rychnov nad Kněžnou - rozšíření průmyslové zóny Solnice - Kvasiny</b>	Číslo SO/PS / / číslo změny SO/PS: <b>02 / 51</b>	Číslo změny stavby: <b>154</b>
Název stavebního objektu/provozního souboru (SO/PS): <b>SO 02 DIGP</b>		

Strany smlouvy o dílo na realizaci výše uvedené stavby uzavřené dne 6.12.2022 (dále jen Smlouva):

Objednatel: Královéhradecký kraj, se sídlem Pivovarské náměstí 1245, 500 03 Hradec Králové

Zhotovitel: Společnost „G+S – Nemocnice Rychnov“, se sídlem U Nemocnice 430, Kolín III, 280 02 Kolín

Kdo požadoval: (organizace, jméno)	Změny projednány na KD dne:	Kategorie
Nemocnice Rychnov n. Kněžnou, Královéhradecký kraj	18.12.2025, 8.1.2026	A, C
Vliv ZL na konečný termín: ANO (dnů 180) / NE	Přílohy soupisu prací:	

Popis a zdůvodnění změny:

Při propojování nově rekonstruovaných potrubí ZTI v 1.PP a v 1.NP stávající budovy DIGIP bylo zjištěno značné poškození stávajících rozvodů vod a kanalizací vodou obsahující desinfekční a čisticí prostředky používanými v nemocničním prostředí (se zvýšenou účinností). Poškození se projevuje rapidním zmenšením vnitřních aktivních průměrů, dále blokáci uzavíracích armatur a zanášením koncových prvků TZB. Tento problém je v nových prostorách řešen použitím vhodného potrubí a instalací úpravní vody. Vzhledem k tomu, že stávající budovy DIGIP a nová budovy URGENT jsou v rozvodech TZB propojeny dochází po zprovoznění obou budov ke kompletnímu znečištění všech potrubí a výkon úpravní není schopen takové množství znečištění pojmout. Aby nedocházelo k následným poruchám komplexního systému potrubí a bylo možno oba objekty spolehlivě provozovat, je nutno stávající rozvody včetně zařizovacích předmětů v DIGIP demontovat a namontovat nové - kompatibilní s rozvody v URGENT, a zaručující spolehlivou úpravu vody v nově instalované úpravně. Rozsah stavebních úprav a prací TZB je natolik velký a provázaný se stěhováním nemocničních provozů, vlivů poskytované péče apod., že je nutno prodloužit zhotoviteli konečný termín o 6 měsíců od doručení výzvy k zahájení prací na těchto pracích.

Údaje v Kč bez DPH:

Cena navrhovaných Méněprací	Cena navrhovaných Víceprací	Cena navrhovaných Méněprací a Víceprací celkem
<b>0,00</b>	<b>51 508 151,03</b>	<b>51 508 151,03</b>

Vyjádření - souhlas se změnou:

Projektant (autorský dozor)		datum		podpis	
Objednatel	jméno	datum	- 8. 01. 2026	podpis	
TDS	jméno	datum	- 8. 01. 2026	podpis	
Zástupce ONN	jméno	datum	- 8. 01. 2026	podpis	
Supervize	jméno	datum	- 8. 01. 2026	podpis	

Objednatel a Zhotovitel se dohodli, že u výše uvedeného SO/PS, který je součástí výše uvedené Stavby, budou provedeny Změny, jež jsou podrobně popsány, zdůvodněny, dokladovány a oceněny výše a v příložené Dokumentaci změny, jejíž součástí je i tento Evidenční list změny stavby. Tento Evidenční list změny stavby představuje přílohu pro dodatek Smlouvy. Smlouva se mění v rozsahu upraveném v tomto Evidenčním listu změny stavby. V ostatním zůstávají práva a povinnosti Objednatele a Zhotovitele sjednané ve Smlouvě nedotčeny. Na důkaz toho připojují příslušné osoby oprávněné jednat jménem nebo v zastoupení Objednatele a Zhotovitele své podpisy.

Objednatel		datum	- 8. 01. 2026
Zhotovitel		datum	- 8. 01. 2026

\*) kategorie změn

- A - Požadavek uživatele
- B - Požadavek objednatele
- C - Nepředvidatelná změna
- D - Chyba PD

# SOUPIS PRACÍ

Stavba: Výměna svislých a vodorovných vodovodních a kanalizačních rozvodů, Nemocnice Rychnov nad Kněžnou

Objekt: SO0 - Bourací a stavební práce

Místo: Rychnov nad Kněžnou

Datum: 27. 11. 2025

Objednatel: Královéhradecký kraj, se sídlem Pivovarské náměstí 1245, 500 03 Hradec Králové

Projektant: DOMY, spol. s r. o., architekt. a projekt. atelier

Zhotovitel: Společnost „G+S – Nemocnice Rychnov“, se sídlem U Nemocnice 430, Kolín III, 280 02 Kolín

PČ	Typ	Kód	Popis	MJ	Množství	J.cena [CZK]	Cena celkem [CZK]	Cenová soustava
----	-----	-----	-------	----	----------	--------------	-------------------	-----------------

**Náklady soupisu celkem 51 508 151,03**

D HSV Práce a dodávky HSV 14 668 006,41

D 3 Svíslé a kompletní konstrukce 503 013,55

1	K	310321111	Zabetonování otvorů ve zdivu nadzákladovém včetně bednění, odbednění a výztuže (materiál v ceně) plochy do 1 m <sup>2</sup>	m <sup>3</sup>	14,742	13 589,12	200 330,81	ÚRS 2025/2 * 0,9992
---	---	-----------	---	----------------	--------	-----------	------------	---------------------

W			"stoupačka voda S + T, kanalizace" 19*7			133,000		
W			"rozvody vody" 62*7			434,000		
W			"rozvody kanalizace" 75*7			525,000		
W			Mezisoučet			1 092,000		
W			"mezisoučet * rozměr 300x300 * tl. stěny" 1092*0,3*0,3*0,15			14,742		

2	K	342272225	Příčky z párobetonových tvárců hladkých na tenké maltové lože objemová hmotnost do 500 kg/m <sup>3</sup> , tloušťka příčky 100 mm	m <sup>2</sup>	305,550	778,38	237 834,01	ÚRS 2025/2 * 0,9992
---	---	-----------	---	----------------	---------	--------	------------	---------------------

W			"2np" 21,684*3			65,052		
W			"3np" 24,836*3			74,508		
W			"4np" 22,338*3			67,014		
W			"5np" 23,868*3			71,604		
W			"7np" 9,124*3			27,372		
W			Součet			305,550		

3	K	342272245	Příčky z párobetonových tvárců hladkých na tenké maltové lože objemová hmotnost do 500 kg/m <sup>3</sup> , tloušťka příčky 150 mm	m <sup>2</sup>	36,510	1 069,14	39 034,30	ÚRS 2025/2 * 0,9992
---	---	-----------	---	----------------	--------	----------	-----------	---------------------

W			"2np" 1,527*3			4,581		
W			"3np" 2,303*3			6,909		
W			"4np" 3,368*3			10,104		
W			"5np" 0,85*3			2,550		
W			"6np" 2,473*3			7,419		
W			"7np" 1,649*3			4,947		
W			Součet			36,510		

4	K	346272266	Přizdívky z párobetonových tvárců objemová hmotnost do 500 kg/m <sup>3</sup> , na tenké maltové lože, tloušťka přizdívky 200 mm	m <sup>2</sup>	15,378	1 678,66	25 814,43	ÚRS 2025/2 * 0,9992
---	---	-----------	---	----------------	--------	----------	-----------	---------------------

W			"2np" 1,802*3			5,406		
W			"4np" 2,024*3			6,072		
W			"5np" 1,3*3			3,900		
W			Součet			15,378		

D 4 Vodorovné konstrukce 187 395,56

5	K	411388531	Zabetonování otvorů ve stropě nebo v klenbách včetně lešení, bednění, odbednění a výztuže (materiál v ceně) ve stropě železobetonových, tvárcových a prefabrikovaných	m <sup>3</sup>	12,672	14 788,16	187 395,56	ÚRS 2025/2 * 0,9992
---	---	-----------	---	----------------	--------	-----------	------------	---------------------

W			"prořazení otvorů ve stropě / patro (400x400mm * tl. stropu 150mm)" 88*8*(0,4*0,4*0,15)			12,672		
---	--	--	---	--	--	--------	--	--

D 6 Úpravy povrchů, podlahy a osazování výplní 2 174 135,58

6	K	612131121	Podkladní a spojovací vrstva vnitřních omítaných ploch penetrace disperzní nanášená ručně stěn	m <sup>2</sup>	357,438	73,87	26 403,95	j.cena dle položky č. 5 z SoD oddíl D.1.1 SO01.02 ARS
---	---	-----------	--	----------------	---------	-------	-----------	---

W			"dtko p.č. 342 27 2225 - příčka z párobetonu hladká tl. 100 mm" 305,55			305,550		
W			"dtko p.č. 342 27 2245 - příčka z párobetonu hladká tl. 150 mm" 36,51			36,510		
W			"dtko p.č. 346 27 2266 - přizdívka z párobetonu tl. 200 mm" 15,378			15,378		
W			Součet			357,438		

7	K	612135101	Hrubá výplň ryh maltou jakékoliv šířky ryhy ve stěnách	m <sup>2</sup>	143,707	601,52	86 442,63	ÚRS 2025/2 * 0,9992
---	---	-----------	--	----------------	---------	--------	-----------	---------------------

W			"potrubí přípojovací DN 40" 0,1*152,88			15,288		
W			"potrubí přípojovací DN 50" 0,12*305,76			36,691		
W			"potrubí přípojovací DN 70" 0,15*611,52			91,726		
W			Součet			143,707		

8	K	612142001	Pletivo vnitřních ploch v ploše nebo pružnic, na plném podkladu sklovláknité vtažené do šmelu včetně šmelu stěn	m <sup>2</sup>	357,438	299,76	107 145,61	ÚRS 2025/2 * 0,9992
---	---	-----------	---	----------------	---------	--------	------------	---------------------

W			"dtko p.č. 342 27 2225 - příčka z párobetonu hladká tl. 100 mm" 305,55			305,550		
W			"dtko p.č. 342 27 2245 - příčka z párobetonu hladká tl. 150 mm" 36,51			36,510		
W			"dtko p.č. 346 27 2266 - přizdívka z párobetonu tl. 200 mm" 15,378			15,378		
W			Součet			357,438		

9	K	612325223	Vápenocementová omítková dvourávková na stěnách, plochy jednotlivé přes 0,25 do 1 m <sup>2</sup>	kus	100,000	697,44	69 744,00	ÚRS 2025/2 * 0,9992
---	---	-----------	--	-----	---------	--------	-----------	---------------------

W			"přepoklad oprav po vybourání keramických obkládů stěn" 100			100,000		
---	--	--	---	--	--	---------	--	--

PČ	Typ	Kód	Popis	MJ	Množství	J.cena [CZK]	Cena celkem [CZK]	Cenová soustava
10	K	612325412	Oprava vápenocementové omítky vnitřních ploch hladké, tl. do 20 mm stěn, v rozsahu opravované plochy přes 10 do 30%	m2	2 262,180	470,55	1 064 459,39	J.cena dle položky č. 116 z SoD oddíl D.1.1 SO01.01 ARS
	W		"KO v místnostech s bouranou dlažbou - 2np" 137,349*2		274,698			
	W		"KO v místnostech s bouranou dlažbou - 2np - odečet otvorů" (0,7*2,02)*22*-1		-31,108			
	W		Mezisosučet - 2np		243,590			
	W		"KO v místnostech s bouranou dlažbou - 3np" 137,349*2		274,698			
	W		"KO v místnostech s bouranou dlažbou - 3np - odečet otvorů" (0,7*2,02)*22*-1		-31,108			
	W		Mezisosučet - 3np		243,590			
	W		"KO v místnostech s bouranou dlažbou - 4np" 121,74*2		243,480			
	W		"KO v místnostech s bouranou dlažbou - 4np - odečet otvorů" (0,7*2,02)*21*-1		-29,894			
	W		Mezisosučet - 4np		213,786			
	W		"KO v místnostech s bouranou dlažbou - 5np" 124,41*2		248,820			
	W		"KO v místnostech s bouranou dlažbou - 5np - odečet otvorů" (0,7*2,02)*20*-1		-28,280			
	W		Mezisosučet - 5np		220,540			
	W		"KO v místnostech s bouranou dlažbou - 6np" 147,287*2		294,414			
	W		"KO v místnostech s bouranou dlažbou - 6np - odečet otvorů" (0,7*2,02)*23*-1		-32,522			
	W		Mezisosučet - 6np		261,892			
	W		"KO v místnostech s bouranou dlažbou - 7np" 13,353*2		26,706			
	W		"KO v místnostech s bouranou dlažbou - 7np - odečet otvorů" (0,7*2,02)*3*-1		-4,242			
	W		Mezisosučet - 7np		22,464			
	W		"KO v místnostech bez bourané dlažby - 2np" 99,851*2		199,702			
	W		"KO v místnostech bez bourané dlažby - 2np - odečet otvorů" (0,7*2,02)*9*-1		-12,726			
	W		Mezisosučet - 2np		186,976			
	W		"KO v místnostech bez bourané dlažby - 3np" 79,079*2		158,158			
	W		"KO v místnostech bez bourané dlažby - 3np - odečet otvorů" (0,7*2,02)*9*-1		-12,726			
	W		Mezisosučet - 3np		145,432			
	W		"KO v místnostech bez bourané dlažby - 4np" 110,801*2		221,602			
	W		"KO v místnostech bez bourané dlažby - 4np - odečet otvorů" (0,7*2,02)*12*-1		-16,968			
	W		Mezisosučet - 4np		204,634			
	W		"KO v místnostech bez bourané dlažby - 5np" 93,997*2		187,994			
	W		"KO v místnostech bez bourané dlažby - 5np - odečet otvorů" (0,7*2,02)*10*-1		-14,140			
	W		Mezisosučet - 5np		173,854			
	W		"KO v místnostech bez bourané dlažby - 6np" 96,386*2		192,772			
	W		"KO v místnostech bez bourané dlažby - 6np - odečet otvorů" (0,7*2,02)*8*-1		-8,484			
	W		Mezisosučet - 6np		184,288			
	W		"KO v místnostech bez bourané dlažby - 7np" 98,301*2		196,602			
	W		"KO v místnostech bez bourané dlažby - 7np - odečet otvorů" (0,7*2,02)*22*-1		-31,108			
	W		Mezisosučet - 7np		165,494			
	W		Součet		2 262,160			
11	K	619996127	Ochrana stavebních konstrukcí a samostatných prvků včetně pozdějšího odstranění obedněním z OSB desek svislých ploch	m2	500,000	862,47	331 235,00	ÚRS 2025/2 * 0,9992
	W		"předpoklad" 500		500,000			
12	K	619996137	Ochrana stavebních konstrukcí a samostatných prvků včetně pozdějšího odstranění obedněním z OSB desek samostatných konstrukcí a prvků	m2	500,000	835,33	417 865,00	ÚRS 2025/2 * 0,9992
	W		"předpoklad" 500		500,000			
13	K	619996145	Ochrana stavebních konstrukcí a samostatných prvků včetně pozdějšího odstranění geotextilií obalením samostatných konstrukcí a prvků	m2	500,000	69,64	34 820,00	ÚRS 2025/2 * 0,9992
	W		"předpoklad" 500		500,000			
14	K	619996147	Ochrana stavebních konstrukcí a samostatných prvků včetně pozdějšího odstranění geotextilií zakrytím podlahy	m2	500,000	72,44	36 220,00	ÚRS 2025/2 * 0,9992
	W		"předpoklad" 2000		500,000			
	D	9	Ostatní konstrukce a práce, bourání				4 290 731,16	
15	K	949101111	Lešení pomocné pracovní pro objekty pozemních staveb pro zatížení do 150 kg/m2, o výšce lešeníové podlahy do 1,9 m	m2	347,350	59,47	20 658,90	J.cena dle položky č. 18 z SoD oddíl D.1.1 SO01.02 ARS
	W		"2np" 50,78		50,780			
	W		"3np" 50,78		50,780			
	W		"4np" 42,74		42,740			
	W		"5np" 46,86		46,860			
	W		"6np" 52,6		52,600			
	W		"7np" 3,59		3,590			
	W		"ostatní (předpoklad v případě zásahu do podhledů v jiných místnostech vyjma těch uvedených v PD" 100		100,000			
	W		Součet		347,350			
16	K	952901111	Vyčištění budov nebo objektů před předáním do užívání budov bytové nebo občanské výstavby, světlé výšky podlaží do 4 m	m2	347,350	59,47	20 658,90	J.cena dle položky č. 18 z SoD oddíl D.1.1 SO01.02 ARS
	W		"2np" 50,78		50,780			
	W		"3np" 50,78		50,780			
	W		"4np" 42,74		42,740			
	W		"5np" 46,86		46,860			
	W		"6np" 52,6		52,600			
	W		"7np" 3,59		3,590			
	W		"ostatní (předpoklad v případě zásahu v jiných místnostech vyjma těch uvedených v PD"		100,000			
	W		Součet		347,350			
17	K	962031142	Bourání příček nebo přízdivek z cihel pálených dutých, tl. do 100 mm	m2	305,550	127,90	39 079,85	ÚRS 2025/2 * 0,9992
	W		"2np" 21,684*3		65,052			
	W		"3np" 24,836*3		74,508			
	W		"4np" 22,338*3		67,014			
	W		"5np" 23,868*3		71,604			
	W		"7np" 9,124*3		27,372			
	W		Součet		305,550			

PČ	Typ	Kód	Popis	MJ	Množství	J.cena [CZK]	Cena celkem [CZK]	Cenová soustava
18	K	962031143	Bourání příček nebo přízdivek z cihel pálených dutých, tl. přes 100 do 150 mm	m2	36,510	155,88	5 691,18	ÚRS 2025/2 * 0,9992
	W		"2np" 1,527*3		4,591			
	W		"3np" 2,303*3		6,909			
	W		"4np" 3,386*3		10,104			
	W		"5np" 0,85*3		2,550			
	W		"6np" 2,473*3		7,419			
	W		"7np" 1,649*3		4,947			
	W		Součet		36,510			
19	K	962032230	Bourání zdíva nadzákladového z cihel pálených plných nebo lícových nebo vápenopískových na maltu vápennou nebo vápenocementovou, objemu do 1 m3	m3	0,780	1 818,54	1 418,46	ÚRS 2025/2 * 0,9992
	W		"5np" 1,3*3*0,2		0,780			
20	K	962032231	Bourání zdíva nadzákladového z cihel pálených plných nebo lícových nebo vápenopískových na maltu vápennou nebo vápenocementovou, objemu přes 1 m3	m3	2,295	654,21	1 501,41	J.cena dle položky č. 199 z SoD oddíl 102.1 SO1.01 ARS
	W		"2np" 1,802*3*0,2		1,081			
	W		"4np" 2,024*3*0,2		1,214			
	W		Součet		2,295			
21	K	969021112	Vybourání vnitřního potrubí včetně vysekání drážky litinového do DN 100	m	11 483,760	266,79	3 063 752,33	ÚRS 2025/2 * 0,9992
	W		"celková délka kanalizačního potrubí" 3990,09/110*100		3 627,355			
	W		Mezisoučet - kanalizace		3 627,355			
	W		"celková délka vodovodního potrubí" 11800,08/110*100		10 727,345			
	W		Mezisoučet - vodovod		10 727,345			
	W		"předpoklad 80% z celkové délky kanalizace" 3627,355*0,8		2 901,884			
	W		"předpoklad 80% z celkové délky vodovodu" 10727,345*0,8		8 581,876			
	W		Mezisoučet - do rozpočtu		11 483,760			
22	K	969041112	Vybourání vnitřního potrubí včetně vysekání drážky plastového přes DN 50 do DN 100	m	2 870,940	140,89	404 486,74	ÚRS 2025/2 * 0,9992
	W		"celková délka kanalizačního potrubí" 3990,09/110*100		3 627,355			
	W		Mezisoučet - kanalizace		3 627,355			
	W		"celková délka vodovodního potrubí" 11800,08/110*100		10 727,345			
	W		Mezisoučet - vodovod		10 727,345			
	W		"předpoklad 20% z celkové délky kanalizace" 3627,355*0,2		725,471			
	W		"předpoklad 20% z celkové délky vodovodu" 10727,345*0,2		2 145,469			
	W		Mezisoučet - do rozpočtu		2 870,940			
23	K	971033431	Vybourání otvorů ve zdivu základovém nebo nadzákladovém z cihel, tvárníc, příčekovek z cihel pálených na maltu vápennou nebo vápenocementovou plochy do 0,25 m2, tl. do 150 mm	kus	1 092,000	203,84	222 593,28	ÚRS 2025/2 * 0,9992
	W		"stoupačka voda S + T, kanalizace" 19*7		133,000			
	W		"rozvody vody" 62*7		434,000			
	W		"rozvody kanalizace" 75*7		525,000			
	W		Součet		1 092,000			
24	K	972055341	Vybourání otvorů ve stropích nebo klenbách železobetonových ve stropích z dutých prefabrikátů, plochy do 0,25 m2, tl. přes 120 mm	kus	528,000	272,78	144 027,84	ÚRS 2025/2 * 0,9992
	W		"proražení otvorů ve stropě / patře" 88*8		528,000			
25	K	977151225	Jádrové vrtý diamantovými korunkami do stavebních materiálů (železobetonu, betonu, cihel, obkladů, dlažeb kamene) do vrchní (směrem vzhůru), průměru přes 180 do 200 mm	m	27,400	13 389,28	366 866,27	ÚRS 2025/2 * 0,9992
	W		"počítanové vpusť" 7		7,000			
	W		"sprchové koury" 41		41,000			
	W		"WC klosety" 89		89,000			
	W		Mezisoučet - celkem vrtů		137,000			
	W		"mezisoučet * tl. 0,2m" 137*0,2		27,400			
D	997		Doprava sutí a vybouraných hmot				7 261 647,14	
26	K	997013216	Vnitrostaveništní doprava sutí a vybouraných hmot vodorovně do 50 m s naložením ručně pro budovy a řady výšky přes 18 do 21 m	t	1 072,684	3 786,97	4 062 222,13	ÚRS 2025/2 * 0,9992
27	K	997013313	Shoz na stavební suť montáž a demontáž shozu výšky přes 20 do 30 m	m	180,000	850,32	153 057,60	ÚRS 2025/2 * 0,9992
	W		"6x shoz" 6*30		180,000			
28	K	997013323	Shoz na stavební suť montáž a demontáž shozu výšky Příplatek za první a každý další den použití shozu výšky přes 20 do 30 m	m	5 400,000	76,64	413 856,00	ÚRS 2025/2 * 0,9992
	W		"6x shoz * 30 dní" 6*30*30		5 400,000			
29	K	997013501	Odvoz sutí a vybouraných hmot na skládku nebo meziskládku se složením, na vzdálenost do 1 km	t	1 072,684	75,33	80 805,29	J.cena dle položky č. 46 z SoD oddíl 102.1 SO102 Komunikace Příprava
30	K	997013509	Odvoz sutí a vybouraných hmot na skládku nebo meziskládku se složením, na vzdálenost Příplatek k ceně za každý další započatý 1 km přes 1 km	t	20 380,996	5,17	105 369,75	J.cena dle položky č. 47 z SoD oddíl 102.1 SO102 Komunikace Příprava
	W		1072 684 *19 /Přepočtené koeficientem množství		20 380,996			
31	K	997013609	Poplatek za uložení stavebního odpadu na skládce (skládkovně) ze směsi nebo oddělených frakcí betonu, cihel a keramických výrobků zařazeného do Katalogu odpadů pod kódem 17 01 07	t	139,936	2 418,06	338 373,64	ÚRS 2025/2 * 0,9992
	W		"dtko p.č. 962 03 1142 - bourání příček z cihel tl. do 100mm"		52,555			
	W		"dtko p.č. 962 03 1143 - bourání příček z cihel tl. přes 100 do 150mm"		9,529			
	W		"dtko p.č. 962 03 2230 - bourání zdíva z cihel pálených do 1 m3"		1,404			
	W		"dtko p.č. 962 03 2231 - bourání zdíva z cihel pálených přes 1 m3"		4,131			
	W		"dtko p.č. 977 15 1225 - jádrové vrtý do vrchní D přes 180 do 200mm"		1,891			

PČ	Typ	Kód	Popis	MJ	Množství	J.cena [CZK]	Cena celkem [CZK]	Cenová soustava
	vv		"ditto kapitola 771 - podlahy z dlaždic" 8,827		8,827			
	vv		"ditto kapitola 781 - dokončovací práce - obklady" 61,599		61,599			
	vv		Součet		139,936			
32	K	997013631	Poplatek za uložení stavebního odpadu na skládce (skládkovně) směsného stavebního a demolčního zařízení do Katalogu odpadů pod kódem 17 09 04	l	932,731	2 259,99	2 107 952,73	j.cena dle položky č. 249 z SoD oddíl D.1.1 SO01.01 ARS
	vv		"ditto p.č. 619 99 6127 - ochrana stěn nebo svýslých ploch opevněním OSB deskou" 10		10,000			
	vv		"ditto p.č. 619 99 6137 - ochrana samostatných konstrukcí opevněním OSB deskou" 10		10,000			
	vv		"ditto p.č. 619 99 6145 - ochrana samostatných konstrukcí obalením geotextilií" 0,11		0,110			
	vv		"ditto p.č. 619 99 6147 - ochrana podlah zakrytí geotextilií" 0,275		0,275			
	vv		"ditto p.č. 969 02 1112 - vybourání vnitřního litinového potrubí do DN 100" 780,896		780,896			
	vv		"ditto p.č. 969 04 1112 - vybourání vnitřního plastového potrubí přes DN 50 do DN 100" 8,613		8,613			
	vv		"ditto p.č. 971 03 3431 - vybourání otvorů ve zdvu cihelném pl. do 0,25 m <sup>2</sup> " 75,348		75,348			
	vv		"ditto p.č. 972 05 5341 - vybourání otvorů ve stropěch z ŽB prefabrikátů" 39,6		39,600			
	vv		"ditto kapitola 725 - zdravotnicka - zařizovací předměty" 7,151		7,151			
	vv		"ditto kapitola 783 - konstrukce suché výstavby" 0,729		0,729			
	vv		"ditto kapitola 784 - dokončovací práce - malby a tapety" 0,009		0,009			
	vv		Součet		932,731			
D	998		Přesun hmot				251 083,42	
160	K	998011010	Přesun hmot pro budovy občanské výstavby, bydlení, výrobu a služby s nosnou svislou konstrukcí zděnou z cihel, tvárnic nebo kamene vedorovná dopravní vzdálenost do 100 m s omezením mechanizace pro budovy výšky přes 12 do 24 m	l	162,119	1 548,78	251 083,42	ÚRS 2025/2 * 0,9992
D	PSV		Práce a dodávky PSV				34 512 589,62	
D	721		Zdravotnicka - vnitřní kanalizace				5 624 769,22	
33	K	721_R01	Vypouštění nečistot z původních rozvodů kanalizace včetně likvidace odpadu	kpl	1,000	89 240,00	69 240,00	VLASTNÍ
34	K	721_R02	Napojení střešních vtoků	kpl	19,000	8 235,00	156 485,00	VLASTNÍ
	vv		"1x stoupačka" 19		19,000			
35	K	721_R03	Uchycení potrubí na typové závěsy pomocí konzol	l	0,612	415 000,00	253 980,00	VLASTNÍ
	vv		"vedorovné rozvody" 436,8*7/2/1*0,4*0,001		0,612			
	vv		součástí položky upínací materiál (závitové tyče, šrouby objímky, vruty, apod.)					
36	K	721140925	opravy odpadního potrubí litinového kráčení trub DN 100	kus	5 741,880	127,90	734 308,45	ÚRS 2025/2 * 0,9992
	vv		"kráčení trub při demontážích po 2m" 11483,76/2		5 741,880			
37	K	721170972	opravy odpadního potrubí plastového kráčení trub DN 50	kus	336,000	11,79	3 961,44	ÚRS 2025/2 * 0,9992
	vv		"kráčení potrubí pro patro" 320		320,000			
	vv		Mezisosoučet - kanalizace		320,000			
	vv		"mezisosoučet * počet pater" 320*7		2 240,000			
	vv		"15% z celkové délky potrubí" 2240*0,15		336,000			
38	K	721170974	opravy odpadního potrubí plastového kráčení trub DN 110	kus	1 435,470	15,59	22 378,98	ÚRS 2025/2 * 0,9992
	vv		"kráčení trub při demontážích po 2m" 2870,94/2		1 435,470			
39	K	721170974	opravy odpadního potrubí plastového kráčení trub DN 110	kus	1 904,000	15,59	29 683,36	ÚRS 2025/2 * 0,9992
	vv		"kráčení potrubí pro patro" 320		320,000			
	vv		Mezisosoučet - kanalizace		320,000			
	vv		"mezisosoučet * počet pater" 320*7		2 240,000			
	vv		"85% z celkové délky potrubí" 2240*0,85		1 904,000			
40	K	721171903	opravy odpadního potrubí plastového vsazení odbočky do potrubí DN 50	kus	36,750	405,68	14 908,74	ÚRS 2025/2 * 0,9992
	vv		"vsazení odboček pro patro" 245		245,000			
	vv		Mezisosoučet - kanalizace		245,000			
	vv		"mezisosoučet * počet pater" 245*7		1 715,000			
	vv		"15% z celkové délky potrubí" 245*0,15		36,750			
41	K	721171905	opravy odpadního potrubí plastového vsazení odbočky do potrubí DN 110	kus	208,250	731,41	152 316,13	ÚRS 2025/2 * 0,9992
	vv		"vsazení odboček pro patro" 245		245,000			
	vv		Mezisosoučet - kanalizace		245,000			
	vv		"mezisosoučet * počet pater" 245*7		1 715,000			
	vv		"85% z celkové délky potrubí" 245*0,85		208,250			
42	K	721171913	opravy odpadního potrubí plastového propojení dosavadního potrubí DN 50	kus	151,200	312,75	47 287,80	ÚRS 2025/2 * 0,9992
	vv		"propojení potrubí pro patro" 144		144,000			
	vv		Mezisosoučet - kanalizace		144,000			
	vv		"mezisosoučet * počet pater" 144*7		1 008,000			
	vv		"15% z celkové délky potrubí" 1008*0,15		151,200			
43	K	721171915	opravy odpadního potrubí plastového propojení dosavadního potrubí DN 110	kus	856,800	495,60	424 630,08	ÚRS 2025/2 * 0,9992
	vv		"propojení potrubí pro patro" 144		144,000			
	vv		Mezisosoučet - kanalizace		144,000			
	vv		"mezisosoučet * počet pater" 144*7		1 008,000			
	vv		"85% z celkové délky potrubí" 1008*0,85		856,800			
44	K	721173706	Potrubí z trub polyetylenových svařované odpadní (svislé) DN 100	m	3 428,725	902,28	3 093 669,99	ÚRS 2025/2 * 0,9992
	vv		"potrubí pro patro" 198,4*238,4		436,800			
	vv		Mezisosoučet - kanalizace		436,800			
	vv		"mezisosoučet * počet pater" 436,8*7		3 057,600			
	vv		"85% z celkové délky potrubí" 3057,46*0,85		2 598,841			
	vv		Mezisosoučet		5 856,441			
	vv		"ztrátové ve výši max 10% z celkové délky" 2598,84*1,1		2 858,725			
	vv		"stoupačky 19 ks na výšku budovy" 19*30		570,000			
	vv		Mezisosoučet - do rozpočtu		3 428,725			

PČ	Typ	Kód	Popis	MJ	Množství	J.cena [CZK]	Cena celkem [CZK]	Cenová soustava
45	K	721173722	Potrubi z trub polyetylenových svařované přípojovací DN 40	m	168,168	371,70	62 508,05	ÚRS 2025/2 * 0,9992
	W		"potrubi pro patro" 198,4+238,4		436,800			
	W		Mezisoučet - kanalizace		436,800			
	W		"mezisoučet * počet pater" 436,8*7		3 057,600			
	W		"5% z celkové délky potrubí" 3057,6*0,05		152,880			
	W		"ztrátě ve výš. max. 10% z celkové délky" 152,88*1,1		168,168			
46	K	721173723	Potrubi z trub polyetylenových svařované přípojovací DN 50	m	336,336	415,67	139 804,79	ÚRS 2025/2 * 0,9992
	W		"potrubi pro patro" 198,4+238,4		436,800			
	W		Mezisoučet - kanalizace		436,800			
	W		"mezisoučet * počet pater" 436,8*7		3 057,600			
	W		"10% z celkové délky potrubí" 3057,6*0,1		305,760			
	W		"ztrátě ve výš. max. 10% z celkové délky" 305,76*1,1		336,336			
47	K	721194105	Vyměření přípojek na potrubí vyvedení a upevnění odpadních výpustek DN 50	kus	398,000	107,91	42 948,18	ÚRS 2025/2 * 0,9992
	W		"umyvadla" 146 * 2		292,000			
	W		"vana" 17 * 2		34,000			
	W		"výlevky" 13 * 2		26,000			
	W		"čírky" 23 * 2		46,000			
	W		Součet		398,000			
48	K	721194109	Vyměření přípojek na potrubí vyvedení a upevnění odpadních výpustek DN 110	kus	89,000	160,87	14 317,43	ÚRS 2025/2 * 0,9992
	W		"WC" 89 * 1		89,000			
49	K	721211422	Podlahové vpusti se svislým odtokem DN 50/75/110 mřížka nerez 138x138	kus	7,000	2 498,00	17 486,00	ÚRS 2025/2 * 0,9992
	W		"1x na patro" 7		7,000			
50	K	721290111	Zkouška těsnosti kanalizace v objektech vodou do DN 125	m	3 990,360	30,78	122 823,28	ÚRS 2025/2 * 0,9992
	W		"potrubi pro patro" 198,4+238,4		436,800			
	W		Mezisoučet - kanalizace		436,800			
	W		"mezisoučet * počet pater" 436,8*7		3 057,600			
	W		"stoupačky 19 ks na výšku budovy" 19*30		570,000			
	W		Mezisoučet		3 627,600			
	W		"ztrátě ve výš. max. 10% z celkové délky" 3627,6*1,1		3 990,360			
51	K	721273153	Hlávice ventilační polypropylen PP DN 110	kus	19,000	1 029,18	19 554,42	ÚRS 2025/2 * 0,9992
52	K	721274103	Přívzdušňovací ventil venkovní odpadních potrubí DN 110	kus	19,000	1 169,06	22 212,14	ÚRS 2025/2 * 0,9992
53	M	28615651	čistící kus kanalizační PP DN 110	kus	22,000	2 488,01	54 736,22	ÚRS 2025/2 * 0,9992
54	K	R01	Demontáž vodovodních a odpadních armatur komplet	kus	921,000	125,00	115 125,00	VLASTNÍ
55	K	998721113	Přesun hmot pro vnitřní kanalizaci stanoveny z hmotnosti přesunovaného materiálu vodorovně dopravní vzdálenost do 50 m s omezením mechanizace v objektech výšky přes 12 do 24 m	t	6,949	1 488,81	10 345,74	ÚRS 2025/2 * 0,9992
D	722		Zdravotní technika - vnitřní vodovod				15 016 424,93	
56	K	722_RPOL_01	Vypouštění vody z původních rozvodů vody včetně likvidace odpadu	kpl	1,000	60 000,00	60 000,00	VLASTNÍ
57	K	722130146	Potrubi z ocelových trubek pozinkovaných hladkých silnostěnných pro požární systém nebo sprinklerová zařízení spojovaných lisováním PN 16 do 110°C DN 50	m	60,000	1 388,89	83 333,40	ÚRS 2025/2 * 0,9992
	W		"1x stoupačka na každé schodišti" 2*30		60,000			
58	K	722173234	Potrubi z trubek polyetylenových z pevného PVC-C spojovaných lepením PN 25 do 70°C D 32/3,6	m	11 800,080	695,44	8 206 247,64	ÚRS 2025/2 * 0,9992
	W		"potrubi pro patro" (198,4+238,4)*3		1 310,400			
	W		Mezisoučet - vodovod		1 310,400			
	W		"ztrátě ve výš. max. 10% z celkové délky" 1310,4*1,1		1 441,440			
	W		"stoupačky 19 ks na výšku budovy" 19*30		570,000			
	W		Mezisoučet		2 011,440			
	W		"mezisoučet * počet pater" (1441,44*7)+1710		11 800,080			
	W		Mezisoučet - do rozpočtu		11 800,080			
59	K	722173234_RPOL	Montáž izolačních skruží na potrubí přímé DN 20-32, samolepicí spoj, rychlouzávěr	m	11 800,080	29,90	352 822,39	VLASTNÍ
	W		"potrubi pro patro" (198,4+238,4)*3		1 310,400			
	W		Mezisoučet - vodovod		1 310,400			
	W		"ztrátě ve výš. max. 10% z celkové délky" 1310,4*1,1		1 441,440			
	W		"stoupačky 19 ks na výšku budovy" 19*30		570,000			
	W		Mezisoučet		2 011,440			
	W		"mezisoučet * počet pater" (1441,44*7)+1710		11 800,080			
	W		Mezisoučet - do rozpočtu		11 800,080			
60	K	722_RPOL_02	Izolace potrubí 35x30 mm návlaková	m	11 800,080	162,73	1 920 227,02	VLASTNÍ
	W		"potrubi pro patro" (198,4+238,4)*3		1 310,400			
	W		Mezisoučet - vodovod		1 310,400			
	W		"ztrátě ve výš. max. 10% z celkové délky" 1310,4*1,1		1 441,440			
	W		"stoupačky 19 ks na výšku budovy" 19*30		570,000			
	W		Mezisoučet		2 011,440			
	W		"mezisoučet * počet pater" (1441,44*7)+1710		11 800,080			
	W		Mezisoučet - do rozpočtu		11 800,080			
61	K	722264115	Požární příslušenství a armatury hydrantové skříň vnitřní s výzbrojí D 25 (polyesterová hadice)	soubor	24,000	5 265,78	126 378,72	ÚRS 2025/2 * 0,9992
	W		"2x hydrant na každém schodišti a na každém patře" (2*2)*6		24,000			
62	K	722_RPOL_03	Kohout kulový, vnitřní-vnitřní z. PN25, DN32	ks	266,000	886,25	230 422,50	VLASTNÍ
	W		"stoupačky" 19 * 2		38,000			
	W		Mezisoučet		38,000			
	W		"mezisoučet * počet pater" 38*7		266,000			
63	K	722_RPOL_04	Ventil termostatický vyvažovací DN32	ks	19,000	3 523,41	66 944,79	VLASTNÍ
	W		"stoupačky - cirkulace" 19		19,000			
64	K	722_RPOL_05	T+kus PVC-C D 32 x G1" x D 32 - lepený spoj	ks	3 430,000	447,80	1 535 954,00	VLASTNÍ
	W		"kusů pro patro" 490		490,000			
	W		Mezisoučet - vodovod		490,000			
	W		"mezisoučet * počet pater" 490*7		3 430,000			
65	K	722_RPOL_06	Koleno 90° PVC-C D 32 x G 1" lepený spoj	ks	1 050,000	452,00	474 600,00	VLASTNÍ

PČ	Typ	Kód	Popis	MJ	Množství	J.cena [CZK]	Cena celkem [CZK]	Cenová soustava
	W		"kusů pro patro" 150		150,000			
	W		Mezisoučet - vodovod		150,000			
	W		"mezisoučet * počet patér" 150*7		1 050,000			
66	K	721_R03	Uchycení potrubí na typové závěsy pomocí konzol	t	2,018	415 000,00	837 470,00	VLASTNÍ
	W		"vodorovné rozvody" 1441,44*7/2/1*0,4*0,001		2,018			
	W		součásti položky upínací materiál (závitové tyče, šrouby objímky, vruty, apod.)					
67	K	722290246	Zkoušky, proplach a desinfekce vodovodního potrubí zkoušky těsnosti vodovodního potrubí plastového do DN 40	m	11 800,080	64,15	756 975,13	ÚRS 2025/2 * 0,9992
	W		"potrubí pro patro" (198,4+238,4)*3		1 310,400			
	W		Mezisoučet - vodovod		1 310,400			
	W		"ztratě ve výši max 10% z celkové délky" 1310,4*1,1		1 441,440			
	W		"stoupačky 19 ks na výšku bu dovy" 19*30		570,000			
	W		Mezisoučet		2 011,440			
	W		"mezisoučet * počet patér" (1441,44*7)+1710		11 800,080			
	W		Mezisoučet - do rozpočtu		11 800,080			
68	K	722190401	Vyvedení a upevnění výpustku DN do 25	kus	169,000	264,79	44 749,51	ÚRS 2025/2 * 0,9992
69	K	722220161	Nástěnný komplet plastový PPR PN 20 DN 20 x G 1/2"	soubor	187,000	684,45	127 992,15	ÚRS 2025/2 * 0,9992
70	K	722221134	Ventil výtokový G 1/2" s jedním závitem	soubor	169,000	609,51	103 007,19	ÚRS 2025/2 * 0,9992
71	M	56245720	dřívka vanová bílá 300x400mm	kus	17,000	226,82	3 855,94	ÚRS 2025/2 * 0,9992
72	M	55145003	souprava sprchová komplet	sada	58,000	1 129,10	65 487,80	ÚRS 2025/2 * 0,9992
73	K	998722113	Přesun hmot pro vnitřní vodovod stanovený z hmotnosti přesunovaného materiálu vodorovná dopravní vzdálenost do 50 m s omezením mechanizace v objektech výšky přes 12 do 24 m	t	14,905	1 338,93	19 958,75	ÚRS 2025/2 * 0,9992
		725	Zdravotechnika - zařizovací předměty				4 509 040,50	
74	K	725110814	Demontáž klozetů kombi	soubor	89,000	233,81	20 809,09	ÚRS 2025/2 * 0,9992
	W		"2np" 19		19,000			
	W		"3np" 19		19,000			
	W		"4np" 15		15,000			
	W		"5np" 15		15,000			
	W		"6np" 15		15,000			
	W		"7np" 6		6,000			
	W		Součet		89,000			
75	K	725112171	Zařízení záchodů kombi klozety s hlubokým splachováním odpad vodorovný	soubor	89,000	6 384,89	568 255,21	ÚRS 2025/2 * 0,9992
	W		"2np" 19		19,000			
	W		"3np" 19		19,000			
	W		"4np" 15		15,000			
	W		"5np" 15		15,000			
	W		"6np" 15		15,000			
	W		"7np" 6		6,000			
	W		Součet		89,000			
76	K	725210821	Demontáž umyvadel bez výtokových armatur umyvadel	soubor	146,000	181,85	26 550,10	ÚRS 2025/2 * 0,9992
	W		"2np" 26		26,000			
	W		"3np" 26		26,000			
	W		"4np" 27		27,000			
	W		"5np" 21		21,000			
	W		"6np" 30		30,000			
	W		"7np" 16		16,000			
	W		Součet		146,000			
77	K	725211603	Umyvadla keramická bílá bez výtokových armatur připevněná na stěnu šrouby bez sloupu nebo krytu na sifon, šířka umyvadla 600 mm	soubor	146,000	4 616,30	673 979,80	ÚRS 2025/2 * 0,9992
	W		"2np" 26		26,000			
	W		"3np" 26		26,000			
	W		"4np" 27		27,000			
	W		"5np" 21		21,000			
	W		"6np" 30		30,000			
	W		"7np" 16		16,000			
	W		Součet		146,000			
78	K	725220851	Demontáž van akrylátových	soubor	17,000	202,84	3 448,28	ÚRS 2025/2 * 0,9992
	W		"5np" 5		5,000			
	W		"6np" 12		12,000			
	W		Součet		17,000			
79	K	725222113	Vany bez výtokových armatur akrylátové se zápachovou uzávěrkou klasické 1500x700 mm	soubor	17,000	10 891,28	185 151,76	ÚRS 2025/2 * 0,9992
	W		"5np" 5		5,000			
	W		"6np" 12		12,000			
	W		Součet		17,000			
80	K	725310823	Demontáž dřezů jednoduchých bez výtokových armatur vestavěných v kuchyňských sestavách	soubor	23,000	233,81	5 377,63	ÚRS 2025/2 * 0,9992
	W		"2np" 5		5,000			
	W		"3np" 5		5,000			
	W		"4np" 4		4,000			
	W		"5np" 7		7,000			
	W		"6np" 0		0,000			
	W		"7np" 2		2,000			
	W		Součet		23,000			
81	K	725319111	Dřezy bez výtokových armatur montáž dřezů ostatních typů	soubor	23,000	1 088,13	25 049,99	ÚRS 2025/2 * 0,9992
	W		"2np" 5		5,000			
	W		"3np" 5		5,000			
	W		"4np" 4		4,000			
	W		"5np" 7		7,000			
	W		"6np" 0		0,000			
	W		"7np" 2		2,000			
	W		Součet		23,000			
82	M	55231360	dřez nerez vestavný s odkapní deskou 860x500mm	kus	23,000	4 726,22	108 703,06	ÚRS 2025/2 * 0,9992
83	K	725330820	Demontáž výlevků bez výtokových armatur a bez nádrže a splachovacího potrubí diturvitových	soubor	13,000	285,77	3 715,01	ÚRS 2025/2 * 0,9992
	W		"2np" 2		2,000			
	W		"3np" 2		2,000			

PČ	Typ	Kód	Popis	MJ	Množství	J.cena [CZK]	Cena celkem [CZK]	Cenová soustava	
			"4np" 3		3,000				
			"5np" 3		3,000				
			"6np" 2		2,000				
			"7np" 1		1,000				
			Součet		13,000				
84	K	725331111	Výlevky bez výtokových armatur a splachovací nádrže keramické se sklponou plastovou mřížkou stojící, výšky 460 mm	soubor	13,000	6 484,81	84 302,53	ÚRS 2025/2 * 0,9992	
			"2np" 2		2,000				
			"3np" 2		2,000				
			"4np" 3		3,000				
			"5np" 3		3,000				
			"6np" 2		2,000				
			"7np" 1		1,000				
			Součet		13,000				
85	K	725813111	Ventily rohové bez přípojovací trubičky nebo flexi hadičky G 1/2"	soubor	487,000	287,77	140 143,99	ÚRS 2025/2 * 0,9992	
			"umyvadla" 146 * 2		292,000				
			"vána" 17 * 2		34,000				
			"výlevky" 13 * 2		26,000				
			"dřezy" 23 * 2		46,000				
			"WC" 89 * 1		89,000				
			Součet		487,000				
86	K	725820801	Demontáž baterí nástěnných do G 3/4	soubor	41,000	108,91	4 465,31	ÚRS 2025/2 * 0,9992	
			"2np" 8		8,000				
			"3np" 8		8,000				
			"4np" 8		8,000				
			"5np" 6		6,000				
			"6np" 8		8,000				
			"7np" 3		3,000				
			Součet		41,000				
87	K	725820802	Demontáž baterí stojánkových do 1 otvoru	soubor	182,000	111,91	20 367,62	ÚRS 2025/2 * 0,9992	
			"dtko umyvadla" 146		146,000				
			"dtko dřezy" 23		23,000				
			"dtko výlevky" 13		13,000				
			Součet		182,000				
88	K	725821329	Baterie dřezové stojánkové pákové s otáčivým ústím a délkou ramínka s vyťahovací sprškou	soubor	23,000	2 587,93	59 522,39	ÚRS 2025/2 * 0,9992	
			"dtko dřezy" 23		23,000				
89	K	725822613	Baterie umyvadlové stojánkové pákové s výpustí	soubor	159,000	2 138,29	339 968,11	ÚRS 2025/2 * 0,9992	
			"dtko umyvadla" 146		146,000				
			"dtko výlevky" 13		13,000				
			Součet		159,000				
90	K	725831315	Baterie vanové nástěnné pákové s automatickým přepínačem a sprchou	soubor	17,000	6 394,88	108 712,96	ÚRS 2025/2 * 0,9992	
			"5np" 5		5,000				
			"6np" 12		12,000				
			Součet		17,000				
91	K	725841312	Baterie sprchové nástěnné pákové	soubor	41,000	1 109,11	45 473,51	ÚRS 2025/2 * 0,9992	
			"2np" 8		8,000				
			"3np" 8		8,000				
			"4np" 8		8,000				
			"5np" 6		6,000				
			"6np" 8		8,000				
			"7np" 3		3,000				
			Součet		41,000				
92	K	725111910	Odmontování splachovací trubky	kus	102,000	63,45	6 471,90	ÚRS 2025/2 * 0,9992	
93	K	725111911	Odmontování klozetové nádrže	kus	102,000	23,68	2 415,36	ÚRS 2025/2 * 0,9992	
94	M	55281720	montážní prvek pro závěsné WC do lehkých stěn s kovovou konstrukcí ovládaní shora stavební v 820mm	kus	102,000	3 050,00	311 100,00	VLASTNÍ	
95	M	55167381	sedátko klozetové duroplastové bílé s poklopem	kus	89,000	1 868,50	166 295,50	ÚRS 2025/2 * 0,9992	
96	M	64286251	mřížka plastová kulatá sklponá k výlevce 402x340mm	kus	13,000	264,79	3 442,27	ÚRS 2025/2 * 0,9992	
97	K	725114925	Výměna sedátkového šroubu	kus	102,000	138,89	14 166,78	ÚRS 2025/2 * 0,9992	
98	K	725219101	Montáž umyvadla připevněného na konzoly	soubor	146,000	2 288,17	334 072,82	ÚRS 2025/2 * 0,9992	
99	K	725244842	Zástěna sprchová rohová polokulová skleněná II. 6 mm dveře otvíravé dvoukřídlové na čtverhrubou vaničku 800x800 mm	soubor	41,000	25 679,44	1 052 857,04	ÚRS 2025/2 * 0,9992	
100	K	725819401	Montáž ventilů rohových G 1/2" s přípojovací trubičkou	soubor	169,000	239,81	40 527,89	ÚRS 2025/2 * 0,9992	
101	M	55111003	ventil rohový kombinovaný se zpětnou klapkou 1/2"x3/4"x3/8"	kus	169,000	204,84	34 617,96	ÚRS 2025/2 * 0,9992	
102	K	725861102	Zápachová uzávěrka pro umyvadla DN 40	kus	146,000	335,73	49 016,58	ÚRS 2025/2 * 0,9992	
103	K	725862103	Zápachová uzávěrka pro dřezy DN 40/50	kus	23,000	387,89	8 916,87	ÚRS 2025/2 * 0,9992	
104	K	725864311	Zápachová uzávěrka van DN 40/50 s kulovým kloubem na odloku	kus	17,000	616,51	10 480,67	ÚRS 2025/2 * 0,9992	
105	K	725865312	Zápachová uzávěrka sprchových van DN 40/50 s kulovým kloubem na odtoku a odpadním ventilem	kus	41,000	830,34	34 043,94	ÚRS 2025/2 * 0,9992	
106	K	998725113	Přesun hmot pro zařizovací předměty stanovený z hmotnosti přesunovaného materiálu vodorovná dopravní vzdálenost do 50 m s omezením mechanizace v objektech výšky přes 12 do 24 m	t	10,648	1 558,75	16 597,57	ÚRS 2025/2 * 0,9992	
D	727	Zdravotní technika - protipožární ochrana					1 460 767,77		
		727213223	Protipožární trubní ucpávky plastového potrubí prostup stropem tloušťky 150 mm požární odolnost EI 120 D 50	kus	300,000	894,28	268 284,00	ÚRS 2025/2 * 0,9992	
			"předpoklad" 300		300,000				
		K	727213227	Protipožární trubní ucpávky plastového potrubí prostup stropem tloušťky 150 mm požární odolnost EI 120 D 110	kus	300,000	1 998,40	599 520,00	ÚRS 2025/2 * 0,9992
			"předpoklad" 300		300,000				

PČ	Typ	Kód	Popis	MJ	Množství	J.cena [CZK]	Cena celkem [CZK]	Cenová soustava
109	K	727213230	Protipožární trubní ucpávky plastového potrubí prostup stropem tloušťky 150 mm požární odolnost EI 120 D 200	kus	137,000	4 326,54	592 735,98	ÚRS 2025/2 * 0,9992
	W		"podlahové vpusti" 7		7,000			
	W		"sprchové kouty" 41		41,000			
	W		"WC klosety" 89		89,000			
	W		Mezisoučet - celkem vrtů		137,000			
110	K	998727113	Přesun hmot pro protipožární ochranu stanovený z hmotnosti přesunovaného materiálu vodorovná dopravní vzdálenost do 50 m s omezením mechanizace v objektech výšky přes 12 do 24 m	t	0,153	1 488,81	227,79	ÚRS 2025/2 * 0,9992
D	763		Konstrukce suché výstavby				777 744,56	
111	K	763431001	Montáž podhledu minerálního včetně zavěšeného roštu viditelného s panely výjimečnými, velikosti panelů do 0,36 m2	m2	347,350	613,51	213 102,70	ÚRS 2025/2 * 0,9992
	W		"2np" 50,78		50,780			
	W		"3np" 50,78		50,780			
	W		"4np" 42,74		42,740			
	W		"5np" 46,86		46,860			
	W		"6np" 52,6		52,600			
	W		"7np" 3,59		3,590			
	W		"ostatní (předpoklad v případě zásahu do podhledů v jiných místnostech vyjma těch uvedených v PD" 100		100,000			
	W		Součet		347,350			
112	M	63126301	panel akustický povrch velice porézní skelná tkanina hrana zařtená rovná cw=1,00 viditelný rastr š 24mm čemýř 20mm	m2	399,453	1 239,01	494 925,64	ÚRS 2025/2 * 0,9992
113	K	763431801	Demontáž podhledu minerálního zavěšeného na roštu viditelném	m2	347,350	178,86	62 127,02	ÚRS 2025/2 * 0,9992
	W		"2np" 50,78		50,780			
	W		"3np" 50,78		50,780			
	W		"4np" 42,74		42,740			
	W		"5np" 46,86		46,860			
	W		"6np" 52,6		52,600			
	W		"7np" 3,59		3,590			
	W		"ostatní (předpoklad v případě zásahu do podhledů v jiných místnostech vyjma těch uvedených v PD" 100		100,000			
	W		Součet		347,350			
114	K	998763323	Přesun hmot pro konstrukce montované z desek sádkartonových, sádrovláknitých, cementovláknitých nebo cementových stanovený z hmotnosti přesunovaného materiálu vodorovná dopravní vzdálenost do 50 m s omezením mechanizace v objektech výšky přes 12 do 24 m	t	3,288	2 308,15	7 589,20	ÚRS 2025/2 * 0,9992
D	767		Konstrukce zámečnické				130 288,96	
115	K	767646411	Montáž revizních dveří a dveří hliníkových, ocelových nebo plastových s rámem jednokřídlových, plochy do 0,5 m2	m2	21,280	1 368,90	29 130,19	ÚRS 2025/2 * 0,9992
	W		"stoupačka * počet pater * rozměr" 19*7*(0,4*0,4)		21,280			
116	M	56245711	dvířka revizní 400x400 bílá se zámkem	kus	133,000	757,39	100 732,87	ÚRS 2025/2 * 0,9992
	W		"stoupačka * počet pater" 19*7		133,000			
117	K	998767113	Přesun hmot pro zámečnické konstrukce stanovený z hmotnosti přesunovaného materiálu vodorovná dopravní vzdálenost do 50 m s omezením mechanizace v objektech výšky přes 12 do 24 m	t	0,148	2 877,70	425,90	ÚRS 2025/2 * 0,9992
D	771		Podlahy z dlaždic				1 021 538,07	
118	K	771121011	Příprava podkladu před provedením dlažby nátěr penetrační na podlahu	m2	500,120	65,85	32 832,88	ÚRS 2025/2 * 0,9992
	W		"2np" 50,78		50,780			
	W		"3np" 50,78		50,780			
	W		"4np" 45,45		45,450			
	W		"5np" 46,86		46,860			
	W		"6np" 52,6		52,600			
	W		"7np" 3,59		3,590			
	W		Mezisoučet		250,080			
	W		"před vylití stěrky a před lepením dlažby" 250,06*2		500,120			
119	K	771121025	Příprava podkladu před provedením dlažby broušení podlah stávajícího podkladu před litím stěrky	m2	250,060	33,27	8 319,50	ÚRS 2025/2 * 0,9992
	W		"2np" 50,78		50,780			
	W		"3np" 50,78		50,780			
	W		"4np" 45,45		45,450			
	W		"5np" 46,86		46,860			
	W		"6np" 52,6		52,600			
	W		"7np" 3,59		3,590			
	W		Součet		250,080			
120	K	771151012	Příprava podkladu před provedením dlažby samonivelační stěrka min. pevnosti 20 MPa, tloušťky přes 3 do 5 mm	m2	250,060	414,67	103 692,38	ÚRS 2025/2 * 0,9992
	W		"2np" 50,78		50,780			
	W		"3np" 50,78		50,780			
	W		"4np" 45,45		45,450			
	W		"5np" 46,86		46,860			
	W		"6np" 52,6		52,600			
	W		"7np" 3,59		3,590			
	W		Součet		250,080			
121	K	771573810	Demontáž podlah z dlaždic keramických lepených	m2	250,060	119,90	29 982,19	ÚRS 2025/2 * 0,9992
	W		"2np" 50,78		50,780			
	W		"3np" 50,78		50,780			
	W		"4np" 45,45		45,450			
	W		"5np" 46,86		46,860			
	W		"6np" 52,6		52,600			
	W		"7np" 3,59		3,590			
	W		Součet		250,080			

PČ	Typ	Kód	Popis	MJ	Množství	J.cena [CZK]	Cena celkem [CZK]	cenová soustava
122	K	771574414	Montáž podlah z dlaždic keramických lepených cementovým flexibilním lepidlem hladkých, tloušťky do 10 mm přes 4 do 6 ks/m2	m2	250,060	971,22	242 863,27	ÚRS 2025/2 * 0,9992
	vv		"2np" 50,78		50,780			
	vv		"3np" 50,78		50,780			
	vv		"4np" 45,45		45,450			
	vv		"5np" 48,86		48,860			
	vv		"6np" 52,6		52,600			
	vv		"7np" 3,59		3,590			
	vv		Součet		250,060			
123	M	59761131.1	D1 - Keramická dlažba s protiskluzným povrchem (protiskluznost R10, B resp. A pro bosou nohu), hydroizolační spárovací hmota - 600x300x10 mm	m2	275,066	1 020,00	280 567,32	VLASTNÍ
	vv		250,06		250,060			
	vv		250,06*1,1 "Přepočtené koeficientem množství"		275,066			
124	K	771581112	Izolace podlahy pod dlažbu nátěrem nebo stěrkou ve dvou vrstvách	m2	250,060	451,64	112 937,10	ÚRS 2025/2 * 0,9992
	vv		"2np" 50,78		50,780			
	vv		"3np" 50,78		50,780			
	vv		"4np" 45,45		45,450			
	vv		"5np" 48,86		48,860			
	vv		"6np" 52,6		52,600			
	vv		"7np" 3,59		3,590			
	vv		Součet		250,060			
125	K	771591241	Izolace podlahy pod dlažbu těsnícími izolačními pásy vnitřní kout	kus	300,000	221,82	66 546,00	ÚRS 2025/2 * 0,9992
	vv		"předpoklad" 300		300,000			
126	K	771591242	Izolace podlahy pod dlažbu těsnícími izolačními pásy vnější roh	kus	150,000	211,83	31 774,50	ÚRS 2025/2 * 0,9992
	vv		"předpoklad" 150		150,000			
127	K	771591264	Izolace podlahy pod dlažbu těsnícími izolačními pásy mezi podlahou a stěnou	m	450,000	216,83	97 573,50	ÚRS 2025/2 * 0,9992
	vv		"předpoklad" 450		450,000			
128	K	998771113	Přesun hmot pro podlahy z dlaždic stanovený z hmotnosti přesunovaného materiálu vodorovně dopravní vzdálenost do 50 m s omezením mechanizace v objektech výšky přes 12 do 24 m	t	11,477	1 258,99	14 449,43	ÚRS 2025/2 * 0,9992
D	781		<b>Dokončovací práce - obklady</b>				<b>5 878 905,66</b>	
129	K	781121011	Příprava podkladu před provedením obkladu nátěr penetrační na stěnu	m2	4 529,332	65,65	297 350,65	ÚRS 2025/2 * 0,9992
	vv		"KO v místnostech s bouranou dlažbou - 2np" 137,349*2		274,698			
	vv		"KO v místnostech s bouranou dlažbou - 2np - odečet otvorů" (0,7*2)*22*-1		-30,800			
	vv		Mezisosčet - 2np		243,898			
	vv		"KO v místnostech s bouranou dlažbou - 3np" 137,349*2		274,698			
	vv		"KO v místnostech s bouranou dlažbou - 3np - odečet otvorů" (0,7*2)*22*-1		-30,800			
	vv		Mezisosčet - 3np		243,898			
	vv		"KO v místnostech s bouranou dlažbou - 4np" 121,74*2		243,480			
	vv		"KO v místnostech s bouranou dlažbou - 4np - odečet otvorů" (0,7*2)*21*-1		-29,400			
	vv		Mezisosčet - 4np		214,080			
	vv		"KO v místnostech s bouranou dlažbou - 5np" 124,41*2		248,820			
	vv		"KO v místnostech s bouranou dlažbou - 5np - odečet otvorů" (0,7*2)*20*-1		-28,000			
	vv		Mezisosčet - 5np		220,820			
	vv		"KO v místnostech s bouranou dlažbou - 6np" 147,207*2		294,414			
	vv		"KO v místnostech s bouranou dlažbou - 6np - odečet otvorů" (0,7*2)*23*-1		-32,200			
	vv		Mezisosčet - 6np		262,214			
	vv		"KO v místnostech s bouranou dlažbou - 7np" 13,353*2		26,706			
	vv		"KO v místnostech s bouranou dlažbou - 7np - odečet otvorů" (0,7*2)*3*-1		-4,200			
	vv		Mezisosčet - 7np		22,506			
	vv		"KO v místnostech bez bourané dlažby - 2np" 99,651*2		199,302			
	vv		"KO v místnostech bez bourané dlažby - 2np - odečet otvorů" (0,7*2)*9*-1		-12,600			
	vv		Mezisosčet - 2np		186,702			
	vv		"KO v místnostech bez bourané dlažby - 3np" 79,079*2		158,158			
	vv		"KO v místnostech bez bourané dlažby - 3np - odečet otvorů" (0,7*2)*9*-1		-12,600			
	vv		Mezisosčet - 3np		145,558			
	vv		"KO v místnostech bez bourané dlažby - 4np" 110,801*2		221,602			
	vv		"KO v místnostech bez bourané dlažby - 4np - odečet otvorů" (0,7*2)*12*-1		-16,800			
	vv		Mezisosčet - 4np		204,802			
	vv		"KO v místnostech bez bourané dlažby - 5np" 93,997*2		187,994			
	vv		"KO v místnostech bez bourané dlažby - 5np - odečet otvorů" (0,7*2)*10*-1		-14,000			
	vv		Mezisosčet - 5np		173,994			
	vv		"KO v místnostech bez bourané dlažby - 6np" 96,396*2		192,792			
	vv		"KO v místnostech bez bourané dlažby - 6np - odečet otvorů" (0,7*2)*8*-1		-8,400			
	vv		Mezisosčet - 6np		184,392			
	vv		"KO v místnostech bez bourané dlažby - 7np" 96,301*2		192,602			
	vv		"KO v místnostech bez bourané dlažby - 7np - odečet otvorů" (0,7*2)*22*-1		-30,800			
	vv		Mezisosčet - 7np		161,802			
	vv		Součet		2 264,666			
	vv		"mezisoučty" před stěrkou + před lepením KO" 2264,666*2		4 529,332			
			Izolace stěny pod obklad izolace nátěrem nebo stěrkou ve dvou vrstvách	m2	678,648	518,58	351 933,28	ÚRS 2025/2 * 0,9992
			"předpoklad 30% z celkové plochy KO" 2262,16*0,3		678,648			
K	781131264		Izolace stěny pod obklad izolace těsnícími izolačními pásy mezi podlahou a stěnou	m	500,000	216,93	108 415,00	ÚRS 2025/2 * 0,9992
	vv		"předpoklad" 500		500,000			
		781151031	Příprava podkladu před provedením obkladu celoplošné vyrovnání podkladu stěrkou, tloušťky 3 mm	m2	2 264,666	245,80	558 854,90	ÚRS 2025/2 * 0,9992

PČ	Typ	Kód	Popis	MJ	Množství	J.cena [CZK]	Cena celkem [CZK]	cenová soustava
			"KO v místnostech s bouranou dlažbou - 2np" 137,349*2		274,698			
			"KO v místnostech s bouranou dlažbou - 2np - odečet otvorů" (0,7*2)*22*-1		-30,800			
			Mezisoučet - 2np		243,898			
			"KO v místnostech s bouranou dlažbou - 3np" 137,349*2		274,698			
			"KO v místnostech s bouranou dlažbou - 3np - odečet otvorů" (0,7*2)*22*-1		-30,800			
			Mezisoučet - 3np		243,898			
			"KO v místnostech s bouranou dlažbou - 4np" 121,74*2		243,480			
			"KO v místnostech s bouranou dlažbou - 4np - odečet otvorů" (0,7*2)*21*-1		-29,400			
			Mezisoučet - 4np		214,080			
			"KO v místnostech s bouranou dlažbou - 5np" 124,41*2		248,820			
			"KO v místnostech s bouranou dlažbou - 5np - odečet otvorů" (0,7*2)*20*-1		-28,000			
			Mezisoučet - 5np		220,820			
			"KO v místnostech s bouranou dlažbou - 6np" 147,207*2		294,414			
			"KO v místnostech s bouranou dlažbou - 6np - odečet otvorů" (0,7*2)*23*-1		-32,200			
			Mezisoučet - 6np		262,214			
			"KO v místnostech s bouranou dlažbou - 7np" 13,353*2		26,706			
			"KO v místnostech s bouranou dlažbou - 7np - odečet otvorů" (0,7*2)*3*-1		-4,200			
			Mezisoučet - 7np		22,506			
			"KO v místnostech bez bourané dlažby - 2np" 99,651*2		199,302			
			"KO v místnostech bez bourané dlažby - 2np - odečet otvorů" (0,7*2)*9*-1		-12,600			
			Mezisoučet - 2np		186,702			
			"KO v místnostech bez bourané dlažby - 3np" 79,079*2		158,158			
			"KO v místnostech bez bourané dlažby - 3np - odečet otvorů" (0,7*2)*9*-1		-12,600			
			Mezisoučet - 3np		145,558			
			"KO v místnostech bez bourané dlažby - 4np" 110,801*2		221,602			
			"KO v místnostech bez bourané dlažby - 4np - odečet otvorů" (0,7*2)*12*-1		-16,800			
			Mezisoučet - 4np		204,802			
			"KO v místnostech bez bourané dlažby - 5np" 93,997*2		187,994			
			"KO v místnostech bez bourané dlažby - 5np - odečet otvorů" (0,7*2)*10*-1		-14,000			
			Mezisoučet - 5np		173,994			
			"KO v místnostech bez bourané dlažby - 6np" 96,396*2		192,792			
			"KO v místnostech bez bourané dlažby - 6np - odečet otvorů" (0,7*2)*6*-1		-8,400			
			Mezisoučet - 6np		184,392			
			"KO v místnostech bez bourané dlažby - 7np" 96,301*2		192,602			
			"KO v místnostech bez bourané dlažby - 7np - odečet otvorů" (0,7*2)*22*-1		-30,800			
			Mezisoučet - 7np		161,802			
			Součet		2 264,666			
133	K	781472214	Montáž keramických obkladů stěn lepených cementovým flexibilním lepidlem hladkých ptes 4 do 6 ks/m2	m2	2 264,666	1 069,14	2 421 245,01	ÚRS 2025/2 * 0,9992
			"KO v místnostech s bouranou dlažbou - 2np" 137,349*2		274,698			
			"KO v místnostech s bouranou dlažbou - 2np - odečet otvorů" (0,7*2)*22*-1		-30,800			
			Mezisoučet - 2np		243,898			
			"KO v místnostech s bouranou dlažbou - 3np" 137,349*2		274,698			
			"KO v místnostech s bouranou dlažbou - 3np - odečet otvorů" (0,7*2)*22*-1		-30,800			
			Mezisoučet - 3np		243,898			
			"KO v místnostech s bouranou dlažbou - 4np" 121,74*2		243,480			
			"KO v místnostech s bouranou dlažbou - 4np - odečet otvorů" (0,7*2)*21*-1		-29,400			
			Mezisoučet - 4np		214,080			
			"KO v místnostech s bouranou dlažbou - 5np" 124,41*2		248,820			
			"KO v místnostech s bouranou dlažbou - 5np - odečet otvorů" (0,7*2)*20*-1		-28,000			
			Mezisoučet - 5np		220,820			
			"KO v místnostech s bouranou dlažbou - 6np" 147,207*2		294,414			
			"KO v místnostech s bouranou dlažbou - 6np - odečet otvorů" (0,7*2)*23*-1		-32,200			
			Mezisoučet - 6np		262,214			
			"KO v místnostech s bouranou dlažbou - 7np" 13,353*2		26,706			
			"KO v místnostech s bouranou dlažbou - 7np - odečet otvorů" (0,7*2)*3*-1		-4,200			
			Mezisoučet - 7np		22,506			
			"KO v místnostech bez bourané dlažby - 2np" 99,651*2		199,302			
			"KO v místnostech bez bourané dlažby - 2np - odečet otvorů" (0,7*2)*9*-1		-12,600			
			Mezisoučet - 2np		186,702			
			"KO v místnostech bez bourané dlažby - 3np" 79,079*2		158,158			
			"KO v místnostech bez bourané dlažby - 3np - odečet otvorů" (0,7*2)*9*-1		-12,600			
			Mezisoučet - 3np		145,558			
			"KO v místnostech bez bourané dlažby - 4np" 110,801*2		221,602			
			"KO v místnostech bez bourané dlažby - 4np - odečet otvorů" (0,7*2)*12*-1		-16,800			
			Mezisoučet - 4np		204,802			
			"KO v místnostech bez bourané dlažby - 5np" 93,997*2		187,994			
			"KO v místnostech bez bourané dlažby - 5np - odečet otvorů" (0,7*2)*10*-1		-14,000			
			Mezisoučet - 5np		173,994			
			"KO v místnostech bez bourané dlažby - 6np" 96,396*2		192,792			
			"KO v místnostech bez bourané dlažby - 6np - odečet otvorů" (0,7*2)*6*-1		-8,400			
			Mezisoučet - 6np		184,392			
			"KO v místnostech bez bourané dlažby - 7np" 96,301*2		192,602			
			"KO v místnostech bez bourané dlažby - 7np - odečet otvorů" (0,7*2)*22*-1		-30,800			
			Mezisoučet - 7np		161,802			
			Součet		2 264,666			
134	M	59761707.1	O1 - obklad keramický glazovaný do výšky podhledu (poslední řada bude končit min. 50 mm nad úrovní podhledu) spárování spárovací hmotou - 600x300x8 mm	m2	2 491,133	679,00	1 691 479,31	VLASTNÍ
			2264,666*1,1 Pře počtené koeficientem množství		2 491,133			

PČ	Typ	Kód	Popis	MJ	Množství	J.cena [CZK]	Cena celkem [CZK]	Genová souhlava
135	K	781473810	Demontáž obkladů z dlaždic keramických lepených	m2	2 264,666	96,52	218 585,56	ÚRS 2025/2 * 0,9992
	VV		"KO v místnostech s bouranou dlažbou - 2np" 137,349*2		274,698			
	VV		"KO v místnostech s bouranou dlažbou - 2np - odečet otvorů" (0,7*2)*22*-1		-30,800			
	VV		Mezisoučet - 2np		243,898			
	VV		"KO v místnostech s bouranou dlažbou - 3np" 137,349*2		274,698			
	VV		"KO v místnostech s bouranou dlažbou - 3np - odečet otvorů" (0,7*2)*22*-1		-30,800			
	VV		Mezisoučet - 3np		243,898			
	VV		"KO v místnostech s bouranou dlažbou - 4np" 121,74*2		243,480			
	VV		"KO v místnostech s bouranou dlažbou - 4np - odečet otvorů" (0,7*2)*21*-1		-29,400			
	VV		Mezisoučet - 4np		214,080			
	VV		"KO v místnostech s bouranou dlažbou - 5np" 124,41*2		248,820			
	VV		"KO v místnostech s bouranou dlažbou - 5np - odečet otvorů" (0,7*2)*20*-1		-28,000			
	VV		Mezisoučet - 5np		220,820			
	VV		"KO v místnostech s bouranou dlažbou - 6np" 147,207*2		294,414			
	VV		"KO v místnostech s bouranou dlažbou - 6np - odečet otvorů" (0,7*2)*23*-1		-32,200			
	VV		Mezisoučet - 6np		262,214			
	VV		"KO v místnostech s bouranou dlažbou - 7np" 13,353*2		26,706			
	VV		"KO v místnostech s bouranou dlažbou - 7np - odečet otvorů" (0,7*2)*3*-1		-4,200			
	VV		Mezisoučet - 7np		22,506			
	VV		"KO v místnostech bez bourané dlažby - 2np" 99,651*2		199,302			
	VV		"KO v místnostech bez bourané dlažby - 2np - odečet otvorů" (0,7*2)*9*-1		-12,600			
	VV		Mezisoučet - 2np		186,702			
	VV		"KO v místnostech bez bourané dlažby - 3np" 79,079*2		158,158			
	VV		"KO v místnostech bez bourané dlažby - 3np - odečet otvorů" (0,7*2)*9*-1		-12,600			
	VV		Mezisoučet - 3np		145,558			
	VV		"KO v místnostech bez bourané dlažby - 4np" 110,801*2		221,602			
	VV		"KO v místnostech bez bourané dlažby - 4np - odečet otvorů" (0,7*2)*12*-1		-16,800			
	VV		Mezisoučet - 4np		204,802			
	VV		"KO v místnostech bez bourané dlažby - 5np" 93,997*2		187,994			
	VV		"KO v místnostech bez bourané dlažby - 5np - odečet otvorů" (0,7*2)*10*-1		-14,000			
	VV		Mezisoučet - 5np		173,994			
	VV		"KO v místnostech bez bourané dlažby - 6np" 96,396*2		192,792			
	VV		"KO v místnostech bez bourané dlažby - 6np - odečet otvorů" (0,7*2)*8*-1		-8,400			
	VV		Mezisoučet - 6np		184,392			
	VV		"KO v místnostech bez bourané dlažby - 7np" 96,301*2		192,602			
	VV		"KO v místnostech bez bourané dlažby - 7np - odečet otvorů" (0,7*2)*22*-1		-30,800			
	VV		Mezisoučet - 7np		161,802			
	VV		Součet		2 264,666			
136	K	781495141	Obklad - dokončující práce průnik obkladem kruhový, bez izolace do DN 30	kus	500,000	76,04	38 020,00	ÚRS 2025/2 * 0,9992
	VV		"předpoklad" 500		500,000			
137	K	781495142	Obklad - dokončující práce průnik obkladem kruhový, bez izolace přes DN 30 do DN 90	kus	150,000	91,23	13 684,50	ÚRS 2025/2 * 0,9992
	VV		"předpoklad" 150		150,000			
138	K	781495143	Obklad - dokončující práce průnik obkladem kruhový, bez izolace přes DN 90	kus	100,000	106,91	10 691,00	ÚRS 2025/2 * 0,9992
	VV		"předpoklad" 100		100,000			
139	K	781495211	Čištění vnitřních ploch po provedení obkladu stěn chemickými prostředky	m2	2 264,666	29,88	67 568,22	ÚRS 2025/2 * 0,9992
	VV		"KO v místnostech s bouranou dlažbou - 2np" 137,349*2		274,698			
	VV		"KO v místnostech s bouranou dlažbou - 2np - odečet otvorů" (0,7*2)*22*-1		-30,800			
	VV		Mezisoučet - 2np		243,898			
	VV		"KO v místnostech s bouranou dlažbou - 3np" 137,349*2		274,698			
	VV		"KO v místnostech s bouranou dlažbou - 3np - odečet otvorů" (0,7*2)*22*-1		-30,800			
	VV		Mezisoučet - 3np		243,898			
	VV		"KO v místnostech s bouranou dlažbou - 4np" 121,74*2		243,480			
	VV		"KO v místnostech s bouranou dlažbou - 4np - odečet otvorů" (0,7*2)*21*-1		-29,400			
	VV		Mezisoučet - 4np		214,080			
	VV		"KO v místnostech s bouranou dlažbou - 5np" 124,41*2		248,820			
	VV		"KO v místnostech s bouranou dlažbou - 5np - odečet otvorů" (0,7*2)*20*-1		-28,000			
	VV		Mezisoučet - 5np		220,820			
	VV		"KO v místnostech s bouranou dlažbou - 6np" 147,207*2		294,414			
	VV		"KO v místnostech s bouranou dlažbou - 6np - odečet otvorů" (0,7*2)*23*-1		-32,200			
	VV		Mezisoučet - 6np		262,214			
	VV		"KO v místnostech s bouranou dlažbou - 7np" 13,353*2		26,706			
	VV		"KO v místnostech s bouranou dlažbou - 7np - odečet otvorů" (0,7*2)*3*-1		-4,200			
	VV		Mezisoučet - 7np		22,506			
	VV		"KO v místnostech bez bourané dlažby - 2np" 99,651*2		199,302			
	VV		"KO v místnostech bez bourané dlažby - 2np - odečet otvorů" (0,7*2)*9*-1		-12,600			
	VV		Mezisoučet - 2np		186,702			
	VV		"KO v místnostech bez bourané dlažby - 3np" 79,079*2		158,158			
	VV		"KO v místnostech bez bourané dlažby - 3np - odečet otvorů" (0,7*2)*9*-1		-12,600			
	VV		Mezisoučet - 3np		145,558			
	VV		"KO v místnostech bez bourané dlažby - 4np" 110,801*2		221,602			
	VV		"KO v místnostech bez bourané dlažby - 4np - odečet otvorů" (0,7*2)*12*-1		-16,800			
	VV		Mezisoučet - 4np		204,802			
	VV		"KO v místnostech bez bourané dlažby - 5np" 93,997*2		187,994			
	VV		"KO v místnostech bez bourané dlažby - 5np - odečet otvorů" (0,7*2)*10*-1		-14,000			
	VV		Mezisoučet - 5np		173,994			
	VV		"KO v místnostech bez bourané dlažby - 6np" 96,396*2		192,792			
	VV		"KO v místnostech bez bourané dlažby - 6np - odečet otvorů" (0,7*2)*8*-1		-8,400			
	VV		Mezisoučet - 6np		184,392			

PČ	Typ	Kód	Popis	MJ	Množství	J.cena [CZK]	Cena celkem [CZK]	Cenová soustava
			"KO v místnostech bez bourané dlažby - 7np" 96,301*2		192,602			
			"KO v místnostech bez bourané dlažby - 7np - odečet otvorů" (0,7*2)*22*-1		-36,800			
			Mezisoučet - 7np		161,802			
			Součet		2 264,686			
140	K	998781113	Přesun hmot pro obklady keramické stanovený z hmotnosti přesunovaného materiálu vodorovná dopravní vzdálenost do 50 m s omezením mechanizace v objektech výšky přes 12 do 24 m	t	81,308	1 268,98	103 178,23	ÚRS 2025/2 * 0,9992
	D	784	Dokončovací práce - malby a tapety				93 109,95	
141	K	784111001	Oprášení (ometení) podkladu v místnostech výšky do 3,80 m	m2	1 257,633	6,87	8 639,94	ÚRS 2025/2 * 0,9992
			"KO v místnostech s bouranou dlažbou - 2np" 137,349*(3-2)		137,349			
			Mezisoučet - 2np		137,349			
			"KO v místnostech s bouranou dlažbou - 3np" 137,349*(3-2)		137,349			
			Mezisoučet - 3np		137,349			
			"KO v místnostech s bouranou dlažbou - 4np" 121,74*(3-2)		121,740			
			Mezisoučet - 4np		121,740			
			"KO v místnostech s bouranou dlažbou - 5np" 124,41*(3-2)		124,410			
			Mezisoučet - 5np		124,410			
			"KO v místnostech s bouranou dlažbou - 6np" 147,207*(3-2)		147,207			
			Mezisoučet - 6np		147,207			
			"KO v místnostech s bouranou dlažbou - 7np" 13,353*(3-2)		13,353			
			Mezisoučet - 7np		13,353			
			"KO v místnostech bez bourané dlažby - 2np" 99,651*(3-2)		99,651			
			Mezisoučet - 2np		99,651			
			"KO v místnostech bez bourané dlažby - 3np" 79,079*(3-2)		79,079			
			Mezisoučet - 3np		79,079			
			"KO v místnostech bez bourané dlažby - 4np" 110,801*(3-2)		110,801			
			Mezisoučet - 4np		110,801			
			"KO v místnostech bez bourané dlažby - 5np" 93,997*(3-2)		93,997			
			Mezisoučet - 5np		93,997			
			"KO v místnostech bez bourané dlažby - 6np" 96,396*(3-2)		96,396			
			Mezisoučet - 6np		96,396			
			"KO v místnostech bez bourané dlažby - 7np" 96,301*(3-2)		96,301			
			Mezisoučet - 7np		96,301			
			Součet		1 257,633			
142	K	784171111	Zakrytí nemejlovaných ploch (materiál ve specifikaci) včetně pozdějšího odkrytí svislých ploch např. stěn, oken, dveří v místnostech výšky do 3,80	m2	300,000	9,16	2 748,00	ÚRS 2025/2 * 0,9992
			"předpoklad" 300		300,000			
143	M	28323157	fólie pro malířské potřeby zakrývací tl 14μ 4x5m	m2	315,000	1,72	541,80	ÚRS 2025/2 * 0,9992
			300*1,05 "Přepočtené koeficientem množství"		315,000			
144	K	784181101	Penetrace podkladu jednonásobná základní akrylátová bezbarvá v místnostech výšky do 3,80 m	m2	1 257,633	21,78	27 391,25	ÚRS 2025/2 * 0,9992
			"KO v místnostech s bouranou dlažbou - 2np" 137,349*(3-2)		137,349			
			Mezisoučet - 2np		137,349			
			"KO v místnostech s bouranou dlažbou - 3np" 137,349*(3-2)		137,349			
			Mezisoučet - 3np		137,349			
			"KO v místnostech s bouranou dlažbou - 4np" 121,74*(3-2)		121,740			
			Mezisoučet - 4np		121,740			
			"KO v místnostech s bouranou dlažbou - 5np" 124,41*(3-2)		124,410			
			Mezisoučet - 5np		124,410			
			"KO v místnostech s bouranou dlažbou - 6np" 147,207*(3-2)		147,207			
			Mezisoučet - 6np		147,207			
			"KO v místnostech s bouranou dlažbou - 7np" 13,353*(3-2)		13,353			
			Mezisoučet - 7np		13,353			
			"KO v místnostech bez bourané dlažby - 2np" 99,651*(3-2)		99,651			
			Mezisoučet - 2np		99,651			
			"KO v místnostech bez bourané dlažby - 3np" 79,079*(3-2)		79,079			
			Mezisoučet - 3np		79,079			
			"KO v místnostech bez bourané dlažby - 4np" 110,801*(3-2)		110,801			
			Mezisoučet - 4np		110,801			
			"KO v místnostech bez bourané dlažby - 5np" 93,997*(3-2)		93,997			
			Mezisoučet - 5np		93,997			
			"KO v místnostech bez bourané dlažby - 6np" 96,396*(3-2)		96,396			
			Mezisoučet - 6np		96,396			
			"KO v místnostech bez bourané dlažby - 7np" 96,301*(3-2)		96,301			
			Mezisoučet - 7np		96,301			
			Součet		1 257,633			
145	K	784221111	Malby z malířských směsí otěruvzdorných za sucha dvojnásobně, bílé za sucha otěruvzdorné středně v místnostech výšky do 3,80 m	m2	1 257,633	42,77	53 788,96	ÚRS 2025/2 * 0,9992
			"KO v místnostech s bouranou dlažbou - 2np" 137,349*(3-2)		137,349			
			Mezisoučet - 2np		137,349			

PČ	Typ	Kód	Popis	MJ	Množství	J.cena [CZK]	Cena celkem [CZK]	Cenová soustava
VV			"KO v místnostech s bouranou dlažbou - 3np" 137,349*(3-2)		137,349			
VV			Mezisoučet - 3np		137,349			
VV			"KO v místnostech s bouranou dlažbou - 4np" 121,74*(3-2)		121,740			
VV			Mezisoučet - 4np		121,740			
VV			"KO v místnostech s bouranou dlažbou - 5np" 124,41*(3-2)		124,410			
VV			Mezisoučet - 5np		124,410			
VV			"KO v místnostech s bouranou dlažbou - 6np" 147,207*(3-2)		147,207			
VV			Mezisoučet - 6np		147,207			
VV			"KO v místnostech s bouranou dlažbou - 7np" 13,353*(3-2)		13,353			
VV			Mezisoučet - 7np		13,353			
VV			"KO v místnostech bez bourané dlažby - 2np" 99,651*(3-2)		99,651			
VV			Mezisoučet - 2np		99,651			
VV			"KO v místnostech bez bourané dlažby - 3np" 79,079*(3-2)		79,079			
VV			Mezisoučet - 3np		79,079			
VV			"KO v místnostech bez bourané dlažby - 4np" 110,801*(3-2)		110,801			
VV			Mezisoučet - 4np		110,801			
VV			"KO v místnostech bez bourané dlažby - 5np" 93,997*(3-2)		93,997			
VV			Mezisoučet - 5np		93,997			
VV			"KO v místnostech bez bourané dlažby - 6np" 96,396*(3-2)		96,396			
VV			Mezisoučet - 6np		96,396			
VV			"KO v místnostech bez bourané dlažby - 7np" 96,301*(3-2)		96,301			
VV			Mezisoučet - 7np		96,301			
VV			Součet		1 257 633			
D	HZS		<b>Hodinové zúčtovací sazby</b>				<b>303 555,00</b>	
146	K	HZS2492	Hodinové zúčtovací sazby profesí PSV zednické výpomocí a pomocné práce PSV pomocný dělník PSV	hod	700,000	433,65	303 555,00	ÚRS 2025/2 * 0,9992
P			<i>Poznámka k položce</i>					
VV			Stavební přípomocce, zasádkování vývozu, zapravení stěn "přepoklad" 700		700,000			
D	VRN		<b>Vedlejší rozpočtové náklady</b>				<b>2 024 000,00</b>	
D	VRN1		<b>Průzkumné, zeměměřičské a projektové práce</b>				<b>90 000,00</b>	
147	K	013254000	Dokumentace skutečného provedení stavby	kpl	1,000	90 000,00	90 000,00	VLASTNÍ
D	VRN3		<b>Zařízení staveniště</b>				<b>850 000,00</b>	
148	K	030001000	Zařízení staveniště	kpl	1,000	850 000,00	850 000,00	VLASTNÍ
D	VRN4		<b>Inženýrská činnost</b>				<b>635 000,00</b>	
149	K	045303000	Koordinační činnost	kpl	1,000	525 000,00	525 000,00	VLASTNÍ
150	K	045303001	Zpracování provozní a koordinační dokumentace v průběhu výstavby.	kpl	1,000	110 000,00	110 000,00	VLASTNÍ
D	VRN7		<b>Provozní vlivy</b>				<b>348 000,00</b>	
151	K	071002001	Omezení stavebních prací provozem třetích osob	kpl	1,000	58 000,00	58 000,00	VLASTNÍ
152	K	071002002	Zajištění bezpečného a pohybu osob (pacientů i personálu nemocnice) v budově podobu výstavby.	kpl	1,000	55 000,00	55 000,00	VLASTNÍ
153	K	071002003	Zajištění hygienických podmínek (hluk a prašnost) podle standardů zdravotnického zařízení.	kpl	1,000	75 000,00	75 000,00	VLASTNÍ
154	K	072203001	Silniční provoz - zajištění DIO (dopravní značení) - oddělení dopravních tras pro provádění stavebních prací od provozu Nemocnice.	kpl	1,000	50 000,00	50 000,00	VLASTNÍ
155	K	073002001	Ztížený pohyb vozidel v centrech měst - náklady v důsledku nezbytného respektování stávající dopravy v okolí stavby ovlivňující stavební práce.	kpl	1,000	40 000,00	40 000,00	VLASTNÍ
156	K	073002002	Ztížené provádění stavebních prací v důsledku provozu zdravotnického zařízení (nutnost ochranných konstrukcí, ochranných zábradlí a hrazení, zachytných sítí mimo sítě na lešení, střešek, apod.)	kpl	1,000	70 000,00	70 000,00	VLASTNÍ
D	VRN9		<b>Ostatní náklady</b>				<b>101 000,00</b>	
157	K	092203001	Zaškolení obsluhy	kpl	1,000	11 000,00	11 000,00	VLASTNÍ
158	K	092203002	Vypracování protokolů	kpl	1,000	20 000,00	20 000,00	VLASTNÍ
159	K	092203003	Odstranění vody a provizorní opatření s ohledem na zachování provozu nemocnice	kpl	1,000	70 000,00	70 000,00	VLASTNÍ

### Přehled změn

(Formulář má informační charakter a zobrazuje stav k datu předložení Evidenčního listu změny stavby ke schválení.)

**Poznámka:**

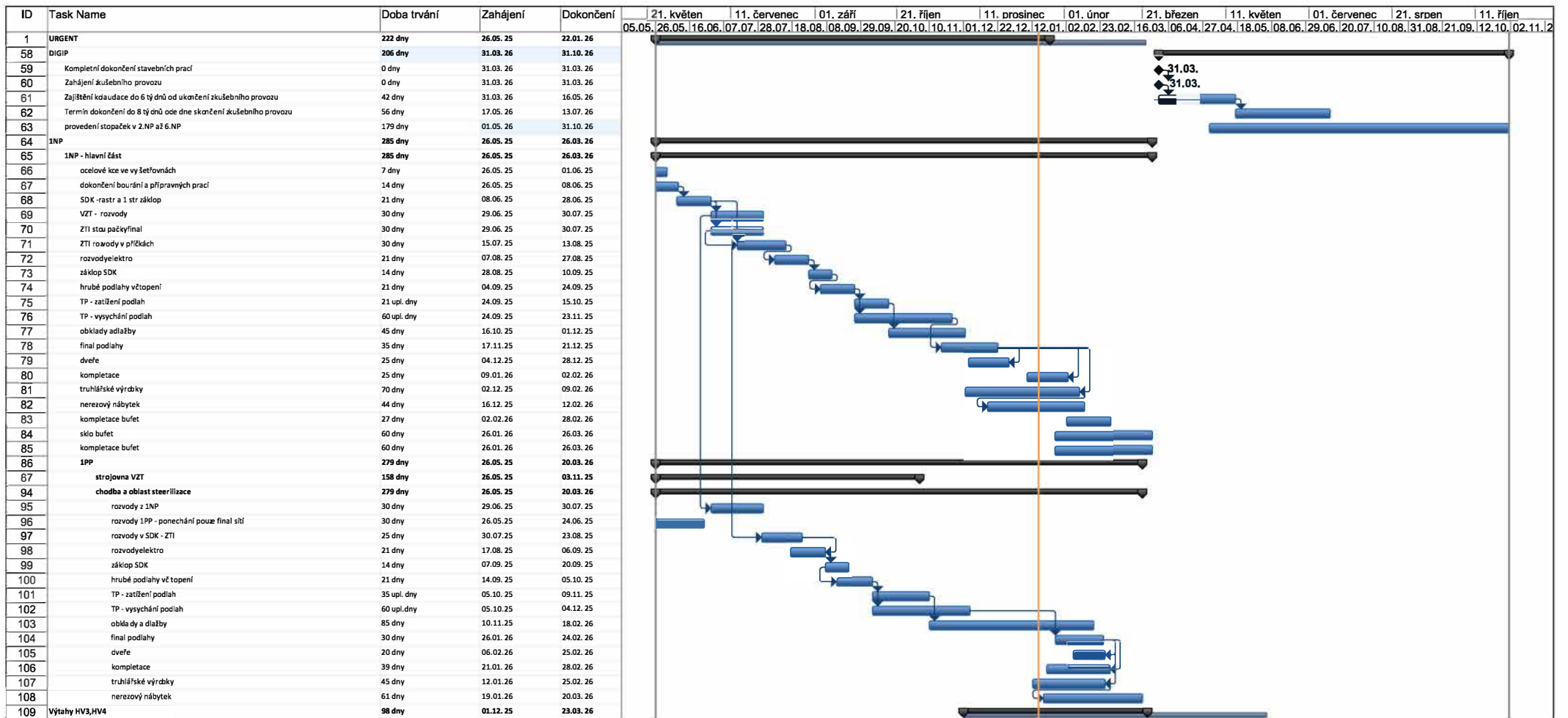
Cenu méněpráci je nutno zadávat se znaménkem mínus (-).

Cena stavby dle smlouvy bez rezervy	Rezerva	Základní limit pro JRBV (50% z hodnoty zakázky)
1 - zadat	2 - zadat	3 - vč. 30%
756 399 350,03	0,00	228 019 814,19

Údaje v Kč bez DPH

Číslo ZBV	Číslo SOI/FS	Název stavebního objektu/provozního zouboru (SOI/FS)	Zkrácený popis změny (ZBV)	Schválení ZBV @právnímu otobou (ANO / NE)	Cena všech měněpráci v předchozích ZBV										Nová cena stavby (s měněpráci a vícepráci)	Přínocování změny v rámci smlouvy vč. rezervy v % (max 100%)	Čísloprávní limitu pro JRBV (max 20%)
					9-předchozí 19	10 - zastat	11=10	12=11	13 - zastat	14-předchozí 10=13	15=14	16=15(1+1)	17=16(1+2)	18=16(1)			
1	111/01	Rozšíření energetického centra	Stavební úpravy zaústí udrzby	ANO	0,00	0,00	0,00	756 399 350,03	169 199,02	169 199,02	169 199,02	756 568 579,05	756 568 579,05	100,02%	0,02%		
2	119/1001	Asanace a péstební opatření	Asanace chvín v areálu nemocnice	ANO	0,00	-5 768,93	-5 768,93	756 393 611,70	60 425,03	229 624,05	756 623 004,68	756 623 234,75	100,03%	0,03%			
3	02/01	Úpravy v DIGIP	Gynekologická ambulance 4. patro	ANO	-5 768,93	0,00	-5 768,93	756 393 611,70	3 424 480,78	3 654 104,83	760 057 485,46	760 047 716,53	100,48%	0,46%			
4	122/01	Přeložka slaboproudu	Provazní přeložka obceho kabelu	ANO	-5 768,93	0,00	-5 768,93	756 393 611,70	80 558,42	3 734 663,25	760 134 043,68	760 128 274,95	100,48%	0,46%			
5	02/02	Úpravy v DIGIP	Damantš okon a žaluzí	ANO	-5 768,93	-23 383,59	-29 152,52	756 370 228,11	118 298,02	3 852 959,27	760 252 336,90	760 223 187,38	100,51%	0,51%			
6	01/01	Urgentní příjem	Odhalení a obnovení stávajících sítí	ANO	29 152,52	-16 538,78	-45 691,30	756 353 639,33	436 781,97	4 280 741,24	760 680 121,87	760 543 430,57	100,56%	0,56%			
7	02/03	Úpravy v DIGIP	Zhrovení provozního chodníku	ANO	-45 691,30	0,00	-45 691,30	756 353 639,33	75 198,07	4 364 020,31	760 764 309,94	760 716 618,64	100,57%	0,57%			
8	02/01	Boprávní zústení	Doprávní zústení tunelu	ANO	-45 691,30	0,00	-45 691,30	756 353 639,33	23 804,68	4 388 733,99	760 788 114,62	760 742 423,32	100,57%	0,58%			
9	02/04	Úpravy v DIGIP	Zaústí rdný ohřev TUV	ANO	-45 691,30	0,00	-45 691,30	756 353 639,33	300 351,32	4 749 085,31	761 148 465,94	761 102 774,64	100,62%	0,62%			
10	115/01	Asanace rozvodny slaboproudu	Náhrada kabelových telefonů za IP telefonů	ANO	45 691,30	-178 062,16	-223 783,46	756 175 597,17	414 526,80	5 163 612,11	761 582 982,74	761 339 209,26	100,65%	0,65%			
11	01/02	Urgentní příjem	VZT (exkluzivní změna ústředního aparátu)	ANO	-223 783,46	0,00	-223 783,46	756 175 597,17	258 512,13	5 420 124,24	761 810 504,87	761 595 721,41	100,69%	0,73%			
12	122/02	Přeložka slaboproudu	Výběrání přeložka obceho kabelu	ANO	-223 783,46	0,00	-223 783,46	756 175 597,17	96 740,22	5 518 864,46	761 818 245,06	761 694 461,63	100,70%	0,73%			
13	105/01	Úpravy areálového vodovodu	Úprava stromů	ANO	-223 783,46	0,00	-223 783,46	756 175 597,17	140 687,31	5 699 451,77	762 058 832,40	761 835 048,84	100,72%	0,72%			
14	01/03	Urgentní příjem	Zaústí rdný zemin	ANO	-223 783,46	-1 054 821,94	-1 278 605,40	756 120 775,23	2 141 308,51	7 900 760,28	764 200 140,91	762 921 535,51	100,88%	1,03%			
15	02/08	Úpravy v DIGIP	Jednotlivé stavby rdný rdný	ANO	-1 278 605,40	0,00	-1 278 605,40	755 120 775,23	37 450,00	7 838 210,28	764 237 580,91	762 958 585,51	100,87%	1,04%			
16	02/07	Úpravy v DIGIP	Havarijní stav podlah a kanalizace	ANO	-1 278 605,40	0,00	-1 278 605,40	755 120 775,23	8 217 738,51	16 055 948,79	772 455 327,42	771 276 722,02	101,56%	2,12%			
17	02/06	Úpravy v DIGIP	Výběrání a chlazení stávající JIP	ANO	-1 278 605,40	0,00	-1 278 605,40	755 120 775,23	678 631,36	16 334 778,15	773 334 158,78	772 055 553,36	102,07%	2,24%			
18	A/001	Vedlejší rozpočtové náklady a ostatní náklady	Úprava PD státní	ANO	-1 278 605,40	0,00	-1 278 605,40	756 120 775,23	168 000,00	17 102 778,15	773 502 158,78	772 223 563,38	102,09%	2,26%			
19	118/001	Přeložka medicinních plynů	Přeložka medicinních plynů	ANO	-1 278 605,40	0,00	-1 278 605,40	756 120 775,23	1 173 460,32	18 278 238,47	774 675 619,10	773 397 013,70	102,25%	2,42%			
20	01/004	Urgentní příjem	Změna založení	ANO	-1 278 605,40	-1 387 355,17	-3 265 960,57	753 133 420,06	1 956 246,65	20 232 485,12	776 831 865,75	773 952 605,16	102,24%	2,67%			
21	02/008	Úpravy v DIGIP	Změna založení	ANO	-3 265 960,57	-326 632,47	-3 592 593,04	752 806 787,59	0,00	20 232 485,12	776 831 865,75	773 039 272,71	102,20%	2,67%			
22	A/002	Vedlejší rozpočtové náklady a ostatní náklady	Provizorní přeložky elektro	ANO	-3 592 593,04	0,00	-3 592 593,04	752 806 787,59	883 220,34	21 115 706,06	777 515 066,66	773 922 493,65	102,32%	2,79%			
23	111/002	Rozšíření energetického centra	Úprava objektu garáž u energetického centra	ANO	-3 592 593,04	0,00	-3 592 593,04	752 806 787,59	640 952,91	21 965 658,97	778 365 030,60	774 772 448,86	102,43%	2,90%			
24	02/000	Úpravy v DIGIP	Zřízení bourací podlahy	ANO	-3 592 593,04	0,00	-3 592 593,04	752 806 787,59	345 763,08	22 314 422,05	778 713 802,68	775 121 209,64	102,49%	2,95%			
25	02/010	Úpravy v DIGIP	Demontáž podlahy	ANO	-3 592 593,04	0,00	-3 592 593,04	752 806 787,59	71 007,48	22 385 429,53	778 784 810,10	775 192 217,12	102,49%	2,96%			
26	01/006	Urgentní příjem	Změna odvětrání koteln	ANO	-3 592 593,04	0,00	-3 592 593,04	752 806 787,59	294 024,07	22 677 053,60	779 076 434,22	775 498 841,19	102,62%	3,00%			
27	01/005	Urgentní příjem	Nahrazení zámečnických konstrukcí	ANO	-3 592 593,04	0,00	-3 592 593,04	752 806 787,59	80 152,95	22 757 211,56	779 156 582,18	779 563 980,14	102,53%	3,01%			
28	01/007	Urgentní příjem	Doplnění magnetického litru před kotel	ANO	-3 592 593,04	0,00	-3 592 593,04	752 806 787,59	225 042,10	22 982 253,65	779 381 034,28	775 789 041,24	102,56%	3,04%			
29	01/008	Urgentní příjem	Doplnění koncových prvku VZT	ANO	-3 592 593,04	-103 852,96	-3 696 446,02	752 702 934,61	662 304,14	23 644 557,78	780 043 038,42	776 347 482,40	102,64%	3,13%			
30	02/011	Úpravy v DIGIP	Kolize základů	ANO	-3 696 446,02	0,00	-3 696 446,02	752 702 934,61	450 985,49	24 104 543,28	780 503 823,91	776 807 477,89	102,70%	3,18%			
31	186/01	Úpravy areálového vodovodu	Přeložka vodovodu II. DA	ANO	-3 696 446,02	0,00	-3 696 446,02	752 702 934,61	147 785,04	24 252 329,32	780 651 709,95	779 955 283,93	102,72%	3,21%			
32	106/02	Úpravy areálového vodovodu	Přeložka vodovodu	ANO	-3 696 446,02	0,00	-3 696 446,02	752 702 934,61	1 556 760,82	25 877 291,17	782 010 871,80	778 360 225,78	102,91%	3,36%			
33	02/012	Úpravy v DIGIP	Havarijní stav kanalizace	ANO	-3 696 446,02	-1 630 790,34	-5 327 236,36	751 072 144,27	285 975,67	26 588 800,88	782 989 181,43	777 671 945,07	102,81%	3,52%			
34	02/013	Úpravy v DIGIP	Rozšíření anglických chodků	ANO	-5 327 236,36	0,00	-5 327 236,36	751 072 144,27	434 840,74	27 034 341,54	783 433 722,17	778 106 485,81	102,87%	3,57%			
35	105/01	Připojení odpadkové kanalizace	Záměna kanalizačního potrubí	ANO	-5 327 236,36	-103 575,83	-5 430 812,19	750 968 568,44	806 883,95	27 840 225,49	784 239 806,12	778 806 799,93	102,96%	3,68%			
36	111/03	Rozšíření energetického centra	Výhled akty u energetického centra	ANO	-5 430 812,19	0,00	-5 430 812,19	750 968 568,44	39 293,33	27 374 784,63	783 774 165,26	778 943 353,07	102,90%	3,62%			
37	116/01	PS 06 Zdroje medicinních plynů v SO 116	Provozní záložního zdroje kyslíku pro provozu DIGIP	ANO	-5 430 812,19	0,00	-5 430 812,19	750 968 568,44	84 367,00	27 459 141,63	783 858 522,26	778 427 710,07	102,91%	3,63%			
38	A/003	Vedlejší rozpočtové náklady a ostatní náklady	Provozní kanalizace	ANO	-5 430 812,19	0,00	-5 430 812,19	750 968 568,44	636 532,34	28 095 673,97	784 495 054,60	779 064 242,41	103,00%	3,71%			
39	119/102	Asanace a péstební opatření	Kažení stromů	ANO	-5 430 812,19	0,00	-5 430 812,19	750 968 568,44	1 185 182,86	28 211 861,85	784 611 242,48	779 150 430,29	103,01%	3,73%			
40	A/004	Vedlejší rozpočtové náklady a ostatní náklady	PD změna výška a změna sterilizace	ANO	-5 430 812,19	0,00	-5 430 812,19	750 968 568,44	1 065 534,00	29 277 395,85	785 676 776,48	780 245 964,29	103,15%	3,87%			
41	02/014	Úpravy v DIGIP	Odbourání sbozu	ANO	-5 430 812,19	0,00	-5 430 812,19	750 968 568,44	710 318,63	29 987 714,48	786 387 086,11	780 965 282,92	103,25%	3,96%			
42	01/009	Urgentní příjem	Doplnění prvku KERDYTU	ANO	-5 430 812,19	-69 447,90	-5 500 260,09	750 869 120,54	1 400 919,80	30 128 634,06	786 528 014,71	781 027 754,62	103,26%	3,98%			
43	104/01	Připojení dešťové kanalizace	Úprava dešťové kanalizace	ANO	-5 500 260,09	-140 062,50	-5 640 322,59	750 759 088,04	2 186 033,64	32 314 687,72	788 714 048,35	783 073 735,76	103,53%	4,27%			
44	A/005	Vedlejší rozpočtové náklady a ostatní náklady	VRN prokousnutí termínu	ANO	-5 640 322,59	0,00	-5 640 322,59	750 759 088,04	1 497 860,49	33 812 526,21	790 211 508,94	784 571 596,25	103,72%	4,47%			
45	A/006	Vedlejší rozpočtové náklady a ostatní náklady	Přesaz konstrukce u odpadové hospodářství	ANO	-5 640 322,59	0,00	-5 640 322,59	750 759 088,04	1 497 860,49	33 812 526,21	790 211 508,94	784 571 596,25	103,72%	4,47%			
46	02/015	Úpravy v DIGIP	Odpočet a rustického podhledu u koteln	ANO	-5 640 322,59	-118 129,50	-5 758 452,09	750 840 938,54	81 156,59	33 893 681,82	790 308 062,55	784 549 620,46	103,72%	4,48%			
47	A/007	Vedlejší rozpočtové náklady a ostatní náklady	Plocha pro provádění přesaz odpadového hospodářství	ANO	-5 758 452,09	0,00	-5 758 452,09	750 840 938,54	77 931,80	33 968 613,72	790 385 994,35	784 627 552,26	103,73%	4,49%			
48	01/003	Úpravy areálového vodovodu	Připojení vodovodu	ANO	-5 758 452,09	0,00	-5 758 452,09	750 840 938,54	340 463,00	34 327 076,72	790 726 457,35	784 968 015,26	103,78%	4,54%			

49	113/01	Areálkové rozvody nízkého napätí	Prípojnenie garáží a. ČOV	ANO	-5 758 442,08	0,80	-5 758 442,08	750 640 938,54	1 875 241,83	36 202 318,65	782 601 898,28	786 843 257,19	104,02%	4,79%
50	107/01	Príslušenstvo podzemného hydrantu	Nová poklopa podzemného hydrantu	ANO	-5 758 442,08	-24 110,54	-5 782 552,63	750 616 828,00	0,00	35 202 318,65	782 601 898,28	786 819 146,05	104,02%	4,79%
51	82/015	Úpravy v DIGIP	Úprava odčerpávacieho príslušenstva v 1.FP	ANO	-5 752 552,63	0,00	-5 752 552,63	750 616 828,00	29 885,16	35 232 204,83	782 631 585,46	786 840 032,83	104,05%	4,79%
52	01/010	Urgentný príjem	Prerušenie povrchového parapeťového kanálu	ANO	-5 762 552,63	-3 257,17	-5 765 809,73	750 613 570,90	1 865 225,00	35 307 228,83	782 795 610,46	787 010 600,73	104,05%	4,81%
53	02/017	Úpravy v DIGIP	Stavba zber	ANO	-5 765 809,73	-832 872,64	-6 598 682,37	748 780 698,26	1 820 232,28	38 217 462,11	794 618 842,71	787 088 160,37	104,18%	6,05%
54	02/018	Úpravy v DIGIP	Úprava PBR	ANO	-6 618 682,37	0,00	-6 618 682,37	748 780 698,26	2 872 711,40	40 890 173,51	797 269 554,84	790 678 871,77	104,53%	5,41%
55	111/04	Rozšírenie energetického centra	Optimácia sieťového úložiska	ANO	-6 618 682,37	0,00	-6 618 682,37	748 780 698,26	55 578,89	40 945 750,20	797 345 130,83	780 728 448,48	104,54%	5,41%
56	113/02	Areálkové rozvody nízkého napätí	Havarijný stav kolektora	ANO	-6 618 682,37	0,06	-6 618 682,37	749 780 698,26	246 545,35	41 182 295,55	797 591 678 818	790 572 993 818	104,57%	5,45%
57	03/011	Urgentný príjem	Revízia zařízení podlah	ANO	-8 618 682,37	-800 951,98	-9 419 634,35	748 969 845,70	1 185 138,18	42 297 434,73	788 696 816,36	791 257 281,43	104,61%	5,59%
58	02/019	Úpravy v DIGIP	Revízia zařízení podlah	ANO	-7 439 593,93	-176 038,17	-7 615 632,10	748 783 808,53	197 421,11	42 484 855,84	798 884 238,47	791 288 864,37	104,61%	5,62%
59	116/002	Stavba medicínskych plynov	Revízia zařízení podlah	ANO	-7 615 632,10	-1 454,60	-7 617 086,70	748 782 353,93	40 241,17	42 925 087,01	798 924 477,64	791 397 450,94	104,62%	5,62%
60	01/012	Urgentný príjem	Zmena okienok kľúčok a zabezpečenie	ANO	-7 617 025,70	-181 100,00	-7 798 125,70	748 581 253,93	281 190,00	42 808 287,01	799 205 667,64	791 397 540,94	104,63%	5,66%
61	02/020	Úpravy v DIGIP	Stavba úprav JIP a interny	ANO	-7 808 125,70	0,00	-7 808 125,70	748 581 253,93	2 819 813,95	45 626 100,96	802 025 481,58	794 217 354,69	105,00%	6,03%
62	02/021	Úpravy v DIGIP	Doplnění požárních klapok a izolací	ANO	-7 808 125,70	-102 525,00	-7 910 650,70	748 488 728,90	517 806,00	46 143 906,96	802 543 287,58	794 632 635,99	105,09%	6,10%
63	01/013	Urgentný príjem	Doplnění požárních klapok a izolací	ANO	-7 810 650,70	-41 010,00	-7 951 660,70	748 447 718,93	431 675,60	46 575 580,56	802 974 961,19	795 023 298,49	105,11%	6,16%
64	02/022	Úpravy v DIGIP	Stavba úprav JIP a interny	ANO	-7 951 660,70	0,00	-7 951 660,70	748 447 718,93	69 675,25	48 045 456,81	803 044 337,44	795 083 175,74	105,12%	6,17%
65	105/02	Prípojnenie odpadového kanalizácie	Oprava havarijného stavu kanalizácie	ANO	-7 951 660,70	0,00	-7 951 660,70	748 447 718,93	2 286 774,02	48 832 282,83	805 331 611,46	797 373 949,76	105,42%	6,47%
66	102/002	Komunikácie a zpevněné plochy	Přeměstění vozovky	ANO	-7 951 660,70	-170 106,49	-8 121 768,13	748 277 612,50	1 289 188,02	49 061 428,88	805 460 808,48	797 334 041,35	105,41%	6,49%
67	102/003	Komunikácie a zpevněné plochy	Rozšíření plochy komunikací	ANO	-8 121 768,13	0,00	-8 121 768,13	748 277 612,50	8 349 907,82	57 411 336,67	813 810 717,30	805 888 949,17	106,52%	7,56%
68	02/023	Úpravy v DIGIP	Výměna a produkování výtahu	ANO	-8 121 768,13	0,00	-8 121 768,13	748 277 612,50	7 853 358,08	85 864 894,75	821 484 075,38	813 342 307,25	107,53%	8,60%
69	02/024	Úpravy v DIGIP	Změna číselných rohoží	ANO	-8 121 768,13	-83 244,88	-8 195 013,01	748 224 367,62	75 827,21	65 140 521,98	821 539 902,59	813 364 849,59	107,53%	8,60%
70	01/014	Urgentný príjem	Změna číselných rohoží	ANO	-8 175 013,01	-92 840,25	-8 267 853,27	748 131 827,36	1 21 887,05	65 262 409,02	821 661 789,85	813 393 936,38	107,53%	8,63%
71	02/025	Úpravy v DIGIP	Úprava vody	ANO	-8 267 853,27	-1 409 988,82	-9 677 842,09	746 661 528,64	3 025 869,85	88 280 988,57	824 690 379,20	814 952 527,11	107,74%	9,03%
72	01/015	Urgentný príjem	OK pod VZT	ANO	-9 377 852,09	-92 764,52	-9 470 616,61	746 566 764,02	650 710,71	88 941 708,28	825 341 089,93	815 510 473,30	107,81%	9,11%
73	04/001	Areálkové rozvody nízkého napätí	Prípojnenie DA	ANO	-9 830 610,61	-771 682,26	-10 602 292,87	745 796 601,78	1 848 202,42	70 889 811,70	827 288 282,33	816 866 813,46	107,97%	9,37%
74	08/001	Výstavby opravných sál	Výstavby opravných sál	ANO	-10 602 292,87	-3 701 120,87	-14 303 413,74	742 065 788,78	4 417 551,15	75 307 482,85	831 708 845,48	817 403 243,04	103,07%	9,96%
75	01/016	Urgentný príjem	Revízia BSB	ANO	-14 303 413,74	-3 368 796,94	-17 672 210,68	738 726 984,75	23 788 018,94	99 083 481,73	855 452 882,42	837 870 466,54	110,76%	13,10%
76	02/026	Úpravy v DIGIP	Kojna VZT	ANO	-17 672 210,68	0,00	-17 672 210,68	738 726 984,75	2 884 011,37	90 381 553,15	855 780 033,79	838 108 537,97	110,80%	13,45%
77	12/001	Úpravy staršieho technického kanálu	Bouření paravodního kóndu a zondy	ANO	-17 672 210,68	0,00	-17 672 210,68	738 726 984,75	328 379,95	90 707 839,11	856 107 213,74	838 434 811,95	110,85%	13,18%
78	02/027	Úpravy v DIGIP	Odbourání prvků	ANO	-17 672 210,68	0,00	-17 672 210,68	738 726 984,75	38 015,15	99 745 848,28	856 145 228,89	838 472 833,01	110,85%	13,18%
79	02/028	Úpravy v DIGIP	Odstěnění fasády	ANO	-17 672 210,68	0,00	-17 672 210,68	738 726 984,75	193 915,59	99 938 763,85	856 339 144,48	838 666 748,60	110,88%	13,21%
80	113/03	Areálkové rozvody nízkého napätí	Kýbačzapachové	ANO	-17 672 210,68	0,00	-17 672 210,68	738 726 984,75	284 308,25	100 234 072,10	856 833 452,73	838 981 056,85	110,92%	13,25%
81	01/017	Urgentný príjem	Konstrukce pod rozvody chlazení	ANO	-17 672 210,68	-13 345,85	-17 685 556,53	738 713 638,90	280 320,32	100 514 392,42	856 813 770,05	839 288 031,32	110,95%	13,29%
82	01/018	Urgentný príjem	Likvidace závlah	ANO	-17 685 556,53	0,00	-17 685 556,53	738 713 638,90	14 490,00	100 528 882,42	856 028 263,05	839 242 521,32	110,95%	13,29%
83	01/019	Urgentný príjem	Doplnění zabezpečení závlah a omezení 6.FP	ANO	-17 685 556,53	0,00	-17 685 556,53	738 713 638,90	243 445,32	100 778 365,74	857 177 746,37	839 452 004,94	110,99%	13,34%
84	02/029	Úpravy v DIGIP	Doplnění strukturního kabeláže JIP	ANO	-17 685 556,53	-3 727,02	-17 689 283,55	738 709 911,88	81 7 049,95	100 895 415,08	857 284 790,32	839 605 327,57	111,00%	13,36%
85	01/020	Urgentný príjem	Prípojnenie objektu odčerpávacieho vzduchu	ANO	-17 689 283,55	0,00	-17 689 283,55	738 709 911,88	168 008,99	101 083 514,64	857 452 882,42	839 830 426,52	111,03%	13,37%
86	01/021	Urgentný príjem	Přesun kabelových žlabů	ANO	-17 689 283,55	0,00	-17 689 283,55	738 709 911,88	51 668,99	101 145 512,23	857 544 880,86	839 855 425 11	111,03%	13,37%
87	02/030	Úpravy v DIGIP	Záměna dílců ze PVC	ANO	-17 689 283,55	-575 689,23	-18 264 972,78	738 134 222,65	502 568,85	102 048 110,08	858 447 490,71	840 192 332,73	111,08%	13,49%
88	113/04	Areálkové rozvody nízkého napätí	Kabel pro gastro	ANO	-18 264 972,78	0,00	-18 264 972,78	738 134 222,65	148 198,71	102 196 904,79	858 595 688,42	840 330 531,44	111,10%	13,51%
89	105/03	Prípojnenie odpadového kanalizácie	Opava kanalizácie u vrátnice	ANO	-18 264 972,78	0,00	-18 264 972,78	738 134 222,65	241 376,50	102 437 705,28	858 837 065,92	840 571 827,94	111,13%	13,54%
90	01/022	Urgentný príjem	Změna zdrojových modulů	ANO	-18 264 972,78	-1 434 913,88	-19 700 886,66	736 689 308,79	6 408 807,55	107 646 802,84	864 245 983,47	844 545 911,83	111,85%	14,26%
91	01/023	Urgentný príjem	Video management	ANO	-19 700 886,66	0,00	-19 700 886,66	736 689 308,79	505 705,82	108 352 308,66	864 751 689,28	845 051 617,45	111,72%	14,32%
92	102/04	Komunikácie a zpevněné plochy	Evaluace chodník re dutětem	ANO	-19 700 886,66	0,00	-19 700 886,66	736 689 308,79	118 573,13	108 488 881,79	864 868 262,42	845 188 180,66	111,74%	14,34%
93	01/024	Urgentný príjem	Předání přípojny	ANO	-19 700 886,66	-34 589,26	-19 735 475,92	736 684 719,03	19 387,99	108 662 853,68	865 062 234,31	845 337 572,71	111,76%	14,37%
94	01/025	Urgentný príjem	Urgentní příjem vybavení	ANO	-19 735 475,92	0,00	-19 735 475,92	736 684 719,03	7 870 184,99	116 593 038,57	872 932 419,20	859 187 757,00	112,84%	15,45%
95	02/031	DIGIP	DIGIP vybavení	ANO	-19 735 475,92	0,00	-19 735 475,92	736 684 719,03	417 076,15	116 980 114,72	873 349 495,35	859 814 833,75	112,91%	15,51%
96	01/026	Urgentný príjem	Úprava ambulancí	ANO	-19 735 475,92	-187 718,23	-19 923 194,15	736 477 002,80	810 388,48	117 785 508,43	874 164 889,06	854 242 511,23	112,94%	15,57%
97	02/032	DIGIP	Úprava výťahové šachty H-V01, H-V02	ANO	-19 923 194,15	0,00	-19 923 194,15	736 477 002,80	1 080 825,55	118 988 701,79	875 396 062,42	855 476 704,56	113,10%	15,73%
98	116/003	Stavba medicínskych plynov	Odběr a nůc	ANO	-19 923 194,15	0,80	-19 923 194,15	736 477 002,80	393 753,83	119 215 082,67	875 614 463,30	855 692 885,47	113,13%	15,76%
99	01/027	Urgentný príjem	SDM představení	ANO	-19 923 194,15	0,00	-19 923 194,15	736 477 002,80	380 812,30	119 595 864,97	875 995 275,80	856 078 877,77	113,16%	15,81%
100	01/028	Urgentný príjem	Kuchyňské a pracovištní linky	ANO	-19 923 194,15	-1 070 248,79	-20 993 442,94	735 466 754,10	547 531,40	120 143 426,37	876 542 807,00	855 610 180,47	113,12%	15,82%
101	111/05	Rozšírenie energetického centra	Stavba úprav SO 111 - Energoentrum	ANO	-20 993 442,94	0,00	-20 993 442,94	735 466 754,10	233 408,42	120 375 834,80	876 776 215,43	855 843 588,90	113,15%	15,91%
102	01/029	Urgentný príjem	Doplnění SDR de PBR	ANO	-20 993 442,94	0,00	-20 993							



Projekt: xx název projektu xx  
Datum: 16.01. 26

Úkol		Vnější úkoly		Ruční úkol		Pouze s datem dokončení	
Rozdělení		Vnější milník		Pouze s dobou trvání		Konečný termín	
Milník		Neaktivní úkol		Ruční úkoly zahrnuté v souhrnném úkolu		Průběh	
Souhmný		Neaktivní milník		Ruční souhmn			
Souhmn projektu		Neaktivní souhmn		Pouze zahájení			