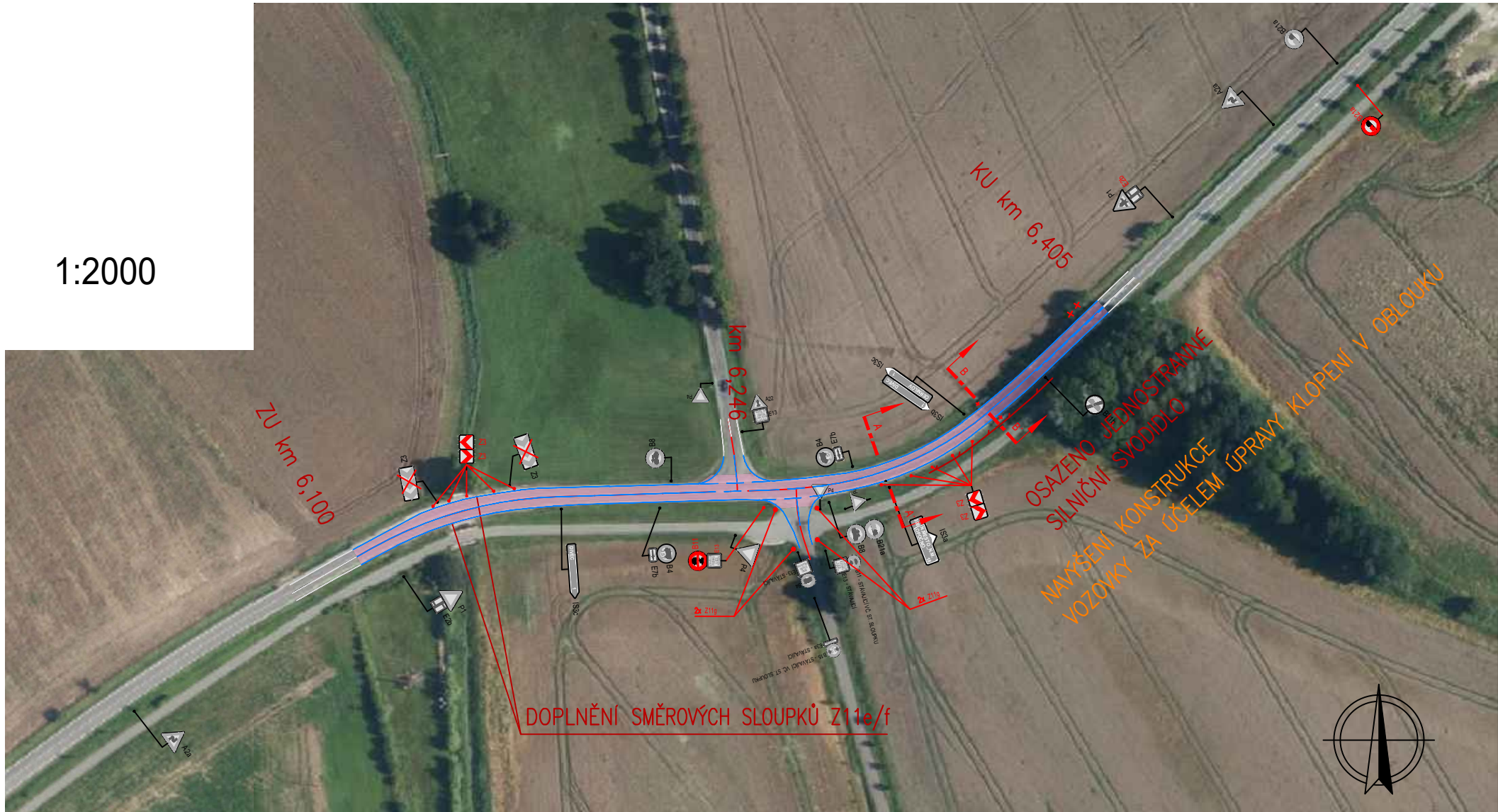
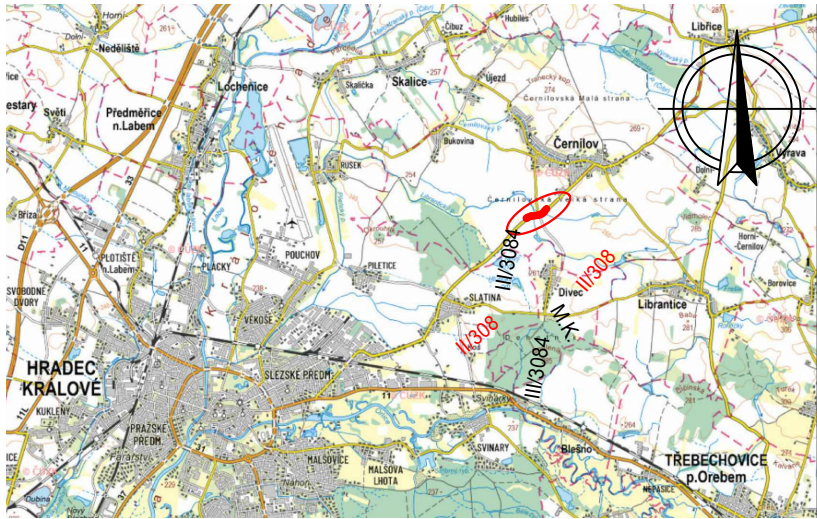


PŘEHLEDNÝ SITUAČNÍ VÝKRES

1:2000



1:100 000



POZNÁMKY:

- UVEDENÉ STANIČENÍ, VČETNĚ SMĚRU STANIČENÍ ODPOVÍDÁ PROVOZNÍMU STANIČENÍ SILNICE II/308.
  - V ŘEŠENÉM ÚSEKU JE ZACHOVÁNO STÁVAJÍCÍ ŠÍRKOVÉ USPOŘÁDÁNÍ I STÁVAJÍCÍ NIVELETA VOZOVKY. NAVRŽENA ÚPRAVA POVRCHU V KRYTOVÝCH VRSTVÁCH V KM 6,279–6,397 ZA ÚČELEM ZLEPŠENÍ STAVU KLOPENÍ V OBLOUKU. BUDE PROVEDENO DOPLNĚNÍ ZEMNÍ KRAJNICE DLE POTŘEBY.
  - V ŘEŠENÉM ÚSEKU BUDE OBNOVENA A DLE POTŘEBY UPRAVENA NEZPEVNĚNÁ KRAJNICE. KRAJNICE NAVRŽENA Z VYFRÉZOVANÉHO R–MATERIÁLU TL. 0,10 M.
  - V CELÉM ÚSEKU BUDOU NAHRAZENY VADNÉ A DOPLNĚNY CHYBĚJÍCÍ KUSY SMĚROVÝCH SLOUPKŮ Z11a/b. DLE ČSN 73 6101 ČL. 13.1.3.2.
- SMĚROVÉ SLOUPKY Z 11a/b JSOU NAVRŽENY V PŘÍMĚ A 50M A V OBLOUKU R<250M A 10M, NA SVODIDLE NA SVODIDLOVÉM NÁSTAVCI– 5 KS.
- NA MOSTĚ NAVRŽENY NOVÉ MODRÉ SLOUPKY Z11e/f NA SVODIDLOVÉM NÁSTAVCI + ZACHOVÁNY ST. MODRÉ ODRAZKY VE SVODNICI SVODIDLA.
  - V CELÉM ŘEŠENÉM ÚSEKU JE NAVRŽENA VÝMĚNA STÁVAJÍCÍHO SDZ. REFLEXNÍ MATERIÁL DLE ČSN EN 12899–1.
  - PROVEDENA OBNOVA STÁVAJÍCÍHO VDZ A NÁVRH NOVÉHO VZD V KŘIŽOVATCE.

LEGENDA:

KOMUNIKACE – MIKROKOBEREC  
KONSTRUKCE "1" – ASFALTOVÝ KRYT

KOMUNIKACE – ÚPRAVA VOZOVKY – ÚPRAVA KLOPENÍ  
ZÁSAH DO KRYTOVÝCH ASFALTOVÝCH VRSTEV  
KONSTRUKCE "2" DLE VZ. ŘEZU

STÁVAJÍCÍ STAV

NAVRHOVANÉ/UPRAVOVANÉ HRANY

PŘÍBLIŽNĚ OSA KOMUNIKACE DLE STÁVAJÍCÍHO STAVU

NAVRŽENÁ/OBNOVENÉ VODOROVNÉ DOPRAVNÍ ZNAČENÍ

STÁVAJÍCÍ VODOROVNÉ DOPRAVNÍ ZNAČENÍ

2,5%  
KLOPENÍ VOZOVKY – STÁVAJÍCÍ

2,5%  
KLOPENÍ VOZOVKY – NAVRHOVANÉ

P2 NOVÉ SVISLÉ DOPRAVNÍ ZNAČENÍ  
OSAZENÍ NOVÉ ZNAČKY

NOVÉ SVISLÉ DOPRAVNÍ ZNAČENÍ  
OSAZENÍ NOVÉHO SLOUPKU SDZ

P2 STÁVAJÍCÍ SVISLÉ DOPRAVNÍ  
ZNAČENÍ – ZACHOVANÉ–  
VÝMĚNA VČETNĚ SLOUPKU  
(POKUD NEUVEDENO V  
POPISU JINAK)

P2 STÁVAJÍCÍ SVISLÉ DOPRAVNÍ  
ZNAČENÍ – RUŠENÉ

SOUŘADNICOVÝ SYSTÉM: JTSK  
VÝŠKOVÝ SYSTÉM: BALT p.v.

± 0.000 = ..... m n.m.	...	...	05/2025
Vypracoval Ing. Jelínková K.	Index	Změna	Datum
Zodpovědný projektant Ing. Kučera M.	Kontroloval Ing. Kučera M.	Hlavní inženýr projektu Ing. Kučera M.	<b>VDI PROJEKT s.r.o.</b> vodohospodářská a dopravní infrastruktura K Botiči 1453/6, 101 00 Praha 10
Akce: Odstranění nehodové lokality II/308 Černilov	Investor Královéhradecký kraj Pivovarské náměstí 1245, 500 03 Hradec Králové		
Objekt: SO 101 KOMUNIKACE	Město Černilov	Kraj Královéhradecký	
Profese: Dopravní stavby	Technická zpráva -	Formát A3	
Název výkresu: <b>PŘEHLEDNÝ SITUAČNÍ VÝKRES</b>	Stupeň DZS	Měřítko 1:2000	
	Číslo zakázky 17/25	Paré	
	Číslo přílohy D.2.1		