

KRÁLOVÉHRADECKÝ KRAJ U405 - II/316 SVÍDNICE

PROJEKT: **ODSTRANĚNÍ OBECNÉ NEHODOVÉ LOKALITY ÚSEKY
U405 - II/316 SVÍDNICE**

Stupeň: Projektová dokumentace pro zadání stavby

A. PRŮVODNÍ ZPRÁVA

Zakázkové číslo: 29/23
Revize: 0
Datum: 05/2023
Kraj: Královéhradecký

Projektant: Ing. Václav Lexa
 +420 776 332 007

Zpracovatel VDI Projekt s.r.o.
dokumentace: K Botiči 1453/6
 101 00 Praha 10



Investor: Královéhradecký kraj
 Pivovarské náměstí 1245
 500 03 Hradec Králové

Obsah:

1	Identifikační údaje	3
1.1	Označení stavby	3
1.2	Údaje o žadateli	3
1.3	Údaje o zpracovateli	3
2	Úvod	4
3	Popis stávajícího stavu	4
4	Navržená opatření	4

1 Identifikační údaje

1.1 Označení stavby

Název stavby: Odstranění obecné nehodové lokality úseky U405 – II/316 Svídnice

Kraj: Královéhradecký

Katastrální území: Svídnice u Kostelce nad Orlicí [651249]

Předmět dokumentace: Zvýšení bezpečnosti

Stupeň dokumentace: DZS

1.2 Údaje o žadateli

Jméno: Královéhradecký kraj

Adresa: Pivovarské náměstí 1245, 500 03 Hradec Králové
IČO: 708 89 546
DIČ: CZ 708 89 546

1.3 Údaje o zpracovateli

Jméno: VDI Projekt s.r.o.

Adresa: K Botiči 1453/6, 101 00 Praha 10
IČ: 288 60 080

Hlavní projektant: VDI Projekt s.r.o.
K Botiči 1453/6, 101 00 Praha 10
IČ: 288 60 080

Projektanti jednotlivých částí: VDI Projekt s.r.o.
K Botiči 1453/6, 101 00 Praha 10
IČ: 288 60 080

Inženýrská činnost: VDI Projekt s.r.o.
K Botiči 1453/6, 101 00 Praha 10
IČ: 288 60 080

2 Úvod

Dle zadání investora, byla určena místa v Královéhradeckém kraji, kde budou provedena opatření ke zvýšení bezpečnosti a plynulosti dopravy. Jedná se o místa na silnicích II. třídy.

3 Popis stávajícího stavu

Jedná se o silnici II/316, která tvoří spojnici mezi Kostelcem nad Orlicí a Chocní. Inkriminovaný úsek je v extravilánu s dvěma protisměrnými oblouky cca 300 m před Svídnicí. Jde o dva protisměrné oblouky o poloměrech cca 80 a 70m. Silnice je dvoupruhová a nejvyšší dovolená rychlost je 90km/h. U silnice jsou jednotlivé vzrostlé stromy. V úseku není provedeno žádné svislé dopravní značení. Vodorovné dopravní značení je v provedení V 4 „vodící čára“.

Tento úsek je veden ve statistice dopravních nehod jako „nehodová lokalita“.

4 Navržená opatření

Navržená opatření vycházejí z doporučení po konzultaci Královéhradeckého kraje a SFDI. Tato opatření jsou následující:

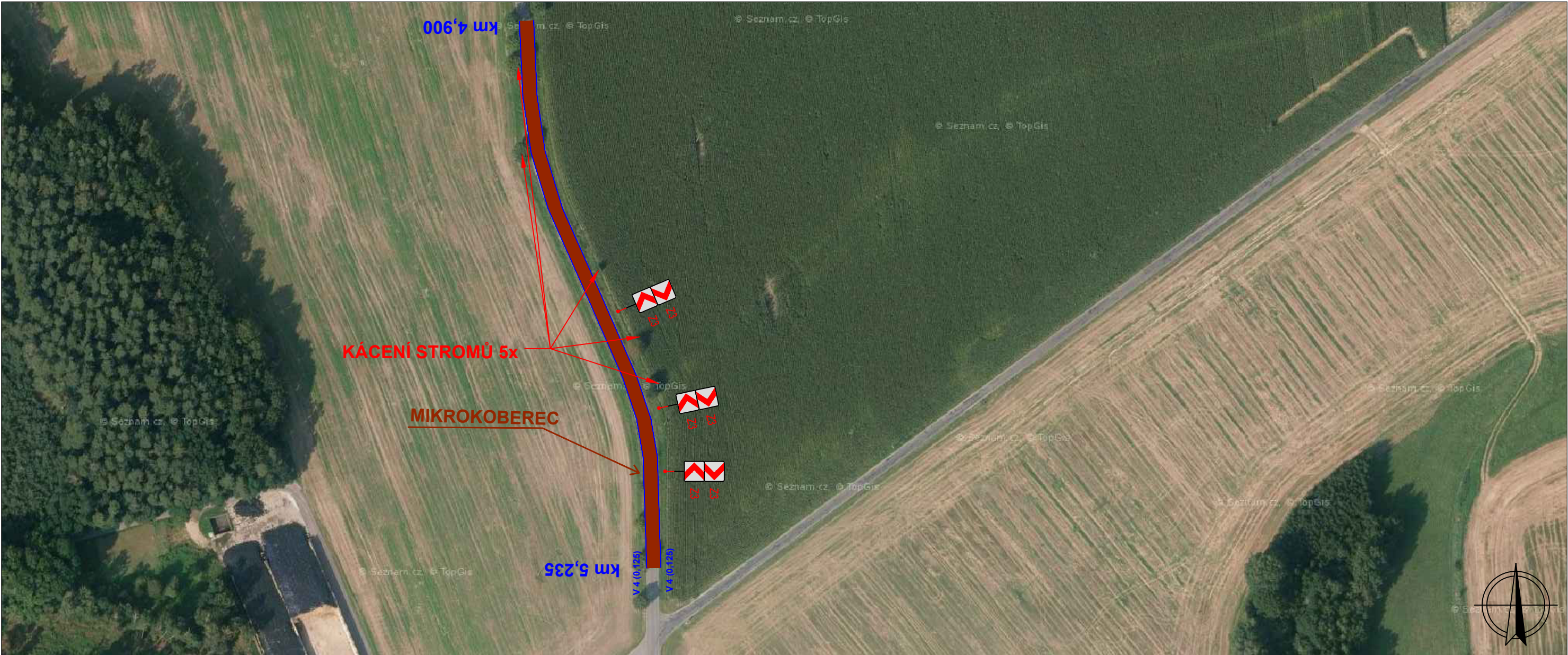
- Provedení mikrokoberce. Tato úprava si vyžádá zásah do obrusných vrstev povrchu. Dojde k odfrézování stávající obrusné vrstvy v tloušťce cca 2cm a následně k lokální sanaci poškozených podkladních vrstev. Po provedení případné sanace bude položena asfaltová vrstva mikrokoberce v tloušťce cca 2cm.
Cílem opatření je zlepšit brzdné a protismykové vlastnosti povrchu silnice a umožnit tak účastníkům provozu rychleji a bezpečněji reagovat na neočekávané události a překážky provozu.
- Osazení značky Z 3 ve směrových obloucích. Dojde k osazení značky Z 3 „Vodící tabule“ a to v provedení jedné šipky pro oba směry na vnější straně druhého směrového oblouku pro oba směry třikrát.
- Kácení stromů. Ve směrových obloucích jsou vrostlé stromy, které představují bezpečnostní riziko. V prvním směrovém oblouku dojde k pokácení dvou stromů na vnější straně oblouku. Ve druhém směrovém oblouku dojde k pokácení tří stromů na vnější straně oblouku.
- Úprava příkopů. V celém úseku dojde k reprofilaci stávajících příkopů tak aby byly zlepšeny odtokové poměry.
- Kombinace těchto dílčích opatření se vzájemně doplňují a komplexně reagují na potřeby všech účastníků provozu v řešené lokalitě. Účastníky provozu v této lokalitě jsou zejména řidiči motorových vozidel, vzhledem k tomu, že se řešená lokalita nachází v extravilánu a není zde veden chodník, tak dopad na chodce v tomto úseku je nerelevantní.

Navržená opatření jsou zakreslena v příloze na mapovém podkladu dané lokality.


- Vodorovné dopravní značení. Po provedení mikrokoberce bude provedeno následující vodorovné dopravní značení:
V 4 „vodící čára“ – V4 (0,125)

Provedený návrh SDZ a VDZ v ZDS je schematický.

SDZ a VDZ bude provedeno na základě podrobného návrhu, který bude schválen příslušnými DOSS a na základě kterého bude provedeno stanovení trvalé úpravy provozu na PK.



SOUŘADNICOVÝ SYSTÉM: JTSK
VÝŠKOVÝ SYSTÉM: BALT p.v.

± 0.000 = m n.m.	05/2023
Index	Změna	Datum	
Vypracoval Ing. Lexa V.	Kontroloval Ing. Kučera M.	 VDI PROJEKT s.r.o. vodohospodářská a dopravní infrastruktura K Botiči 1453/6, 101 00 Praha 10	
Zodpovědný projektant Ing. Lexa V.	Hlavní inženýr projektu Ing. Kučera M.	Investor Královehradecský kraj Pivovarské náměstí 1254, 500 03 Hradec Králové	
Akce: ODSTRANĚNÍ OBECNÉ NEHODOVÉ LOKALITY ÚSEKY U405 - II/316 Svídnice		Město Svídnice	Kraj Královehradecský
Objekt: U405 - II/316 Svídnice		Technická zpráva	Formát 2xA4
Profese: Dopravní stavby		Stupeň DZS	Měřítko 1:10 000
Název výkresu: SITUACE ÚSEKU		Číslo zakázky 29/23	Paré
		Číslo výkresu 1	