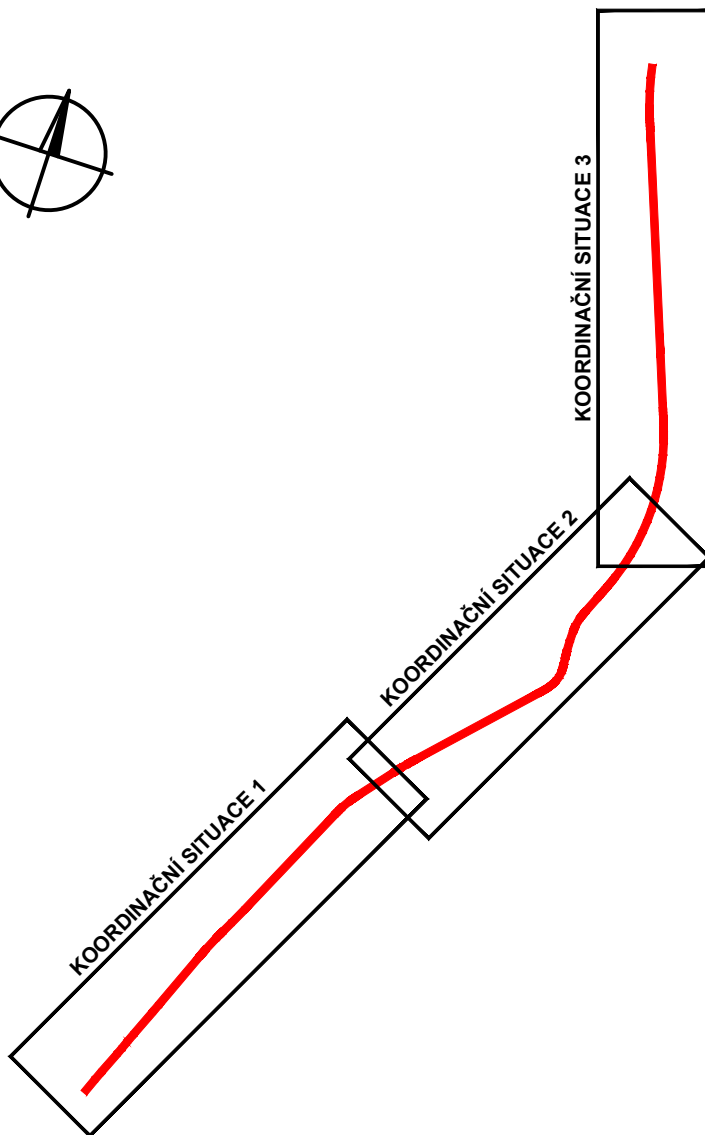
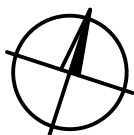


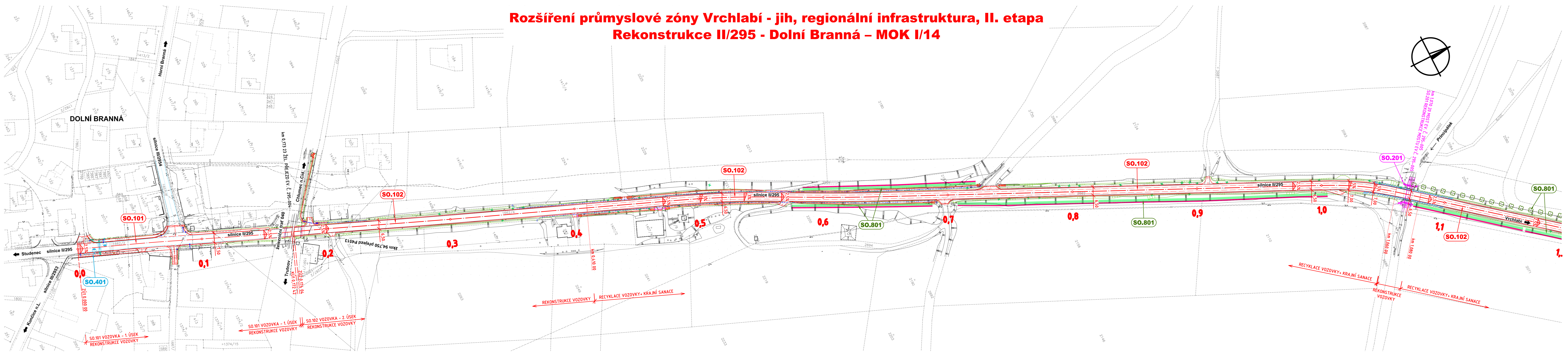
KLAD LISTŮ

Č. změny	Popis/důvod změny	Datum	Provedl

Km 0,000 00 – km 3,386 00

<i>Zodp. projektant</i> Ing. S. Janák	<i>Vypracoval</i> R. Hurdálek	<i>Č. zakázky</i> 014/15	<i>DiK</i> Janák, s.r.o. Dopravně inženýrská kancelář Revoluční 207 TRUTNOV
<i>Místo</i> Dolní Branná, Vrchlabí	<i>Kraj</i> Královéhradecký	<i>Datum</i> 05.2015	
<i>Investor</i> Královéhradecký kraj, Pivovarské nám. 1245, Hradec Králové			
Rozšíření průmyslové zóny Vrchlabí - jih, regionální infrastruktura, II. etapa			<i>Měřítko</i> 1:1 000
Rekonstrukce II/295 - Dolní Branná – MOK I/14			B.3
KOORDINAČNÍ SITUACE			

Rozšíření průmyslové zóny Vrchlabí - jih, regionální infrastruktura, II. etapa
Rekonstrukce II/295 - Dolní Branná – MOK I/14



LEGENDA:

- STÁVAJÍCÍ INŽENÝRSKÉ SÍTĚ
- INŽENÝRSKÁ SÍŤ - NADZEMNÍ
 - INŽENÝRSKÁ SÍŤ - PODZEMNÍ
 - VODOVOD - PITNÁ VODA
 - KANALIZACE - NEROZLIŠENÁ
 - KANALIZACE - DEŠŤOVÁ
- STÁVAJÍCÍ PODZEMNÍ INŽENÝRSKÉ SÍTĚ JSOU ZAKRESLENY POUZE ORIENTAČNĚ!
- KATASTRÁLNÍ MAPA
- HRANICE PARCEL KN
 - ZÁKRES HRANIC PARCEL KN JE PŘÍBLIŽNÝ A NEPLNÍ FUNKCI SNÍMKU KATASTRÁLNÍ MAPY!
- SO.101 VOZOVKA - 1. ÚSEK
- BET. SILNIČNÍ OBRUBNÍK
 - SNÍŽENÝ BET. NÁJEZDOVÝ OBRUBNÍK
 - BETONOVÝ VODÍČÍ PROUŽEK
 - NEZPEVNĚNÁ KRAJNICE ZE ŠD
 - ROZHRAŇNÍ KONSTRUKCÍ VOZOVKY
 - HRANA TERÉNU, HRANICE TERÉNNÍCH ÚPRAV
 - VAROVNÝ PÁS Š. 400 mm
 - SIGNÁLNÍ PÁS Š. 800 mm
 - HRANA TERÉNU, HRANICE TERÉNNÍCH ÚPRAV
 - ULIČNÍ VPUST
 - PŘÍPOJKA VPUSTI
 - CHRÁNIČKA
- SO.102 VOZOVKA - 2. ÚSEK
- NEZPEVNĚNÁ KRAJNICE ZE ŠD
 - BETONOVÝ VODÍČÍ PROUŽEK
 - RIGOL, DNO PŘÍKOPU Z BET. ŽLABOVEK
 - HRANA TERÉNU, HRANICE TERÉNNÍCH ÚPRAV
 - ROZHRAŇNÍ KONSTRUKCÍ VOZOVKY
 - OCELOVÉ SVODIDLO
 - TRATIVOD
 - HORSKÁ VPUST
 - ODTOKOVÉ POTRUBÍ VPUSTI
 - CHRÁNIČKA
 - OPEVNĚNÍ DLAŽBOU Z LOM. KAMENE DO BET. LOŽE
 - OPEVNĚNÍ DLAŽBOU Z LOM. KAMENE NA SUCHO
 - ZATRUBENÍ
 - ŠTĚRBINOVÝ ŽLAB
- SO.103 BEZPEČNOSTNÍ ODSTAVNÝ PRUH
- NEZPEVNĚNÁ KRAJNICE ZE ŠD
 - RIGOL Z BET. ŽLABOVEK
 - ROZHRAŇNÍ KONSTRUKCÍ VOZOVKY
 - HRANA TERÉNU, HRANICE TERÉNNÍCH ÚPRAV
 - TRATIVOD
- SO.104 OBJÍZDNÉ TRASY
- SO.105 ODBOČOVACÍ PRUH
- NEZPEVNĚNÁ KRAJNICE ZE ŠD
 - BET. SILNIČNÍ OBRUBNÍK
 - BETONOVÝ VODÍČÍ PROUŽEK
 - RIGOL Z BET. ŽLABOVEK
 - ROZHRAŇNÍ KONSTRUKCÍ VOZOVKY
 - HRANA TERÉNU, HRANICE TERÉNNÍCH ÚPRAV
 - OCELOVÉ SVODIDLO
 - VSÁKOVACÍ TRATIVOD
 - TRATIVODNÍ KONTROLNÍ ŠACHTA
 - HORSKÁ VPUST
 - ODTOKOVÉ POTRUBÍ VPUSTI
 - OPEVNĚNÍ DLAŽBOU Z LOM. KAMENE DO BET. LOŽE
 - TRUBNÍ PROPUSTEK
 - DEŠŤOVÁ KANALIZACE
 - LAPÁČ SPLAVENIN
 - REVIZNÍ ŠACHTA
 - VÝUSTNÍ OBJEKT
- SO.201 REKONSTRUKCE MOSTU EV.Č. 295-005
- SO.202 SANACE MOSTU EV.Č. 295-006
- SO.401 PŘELOŽKA VEŘEJNÉHO OSVĚTLENÍ
- NOVÉ PODZEMNÍ SILOVÉ VEDENÍ VO
 - NOVÉ SVÍTIDLO VO
 - ODSTRANĚNÍ STÁV. SVÍTIDLA VO
- SO.801 SADOVÉ ÚPRAVY
- ODSTRANĚNÍ STÁV. STROMU
 - ODSTRANĚNÍ NÁLETU
 - VÝSADBA STROMU
 - VÝSADBA KĚROVÉHO PÁSU
- SADOVÉ ÚPRAVY JSOU ZAKRESLENY SCHEMATICKY
- KANALIZACE - SPLAŠKOVÁ
- SILOVÉ VEDENÍ - NN
 - SILOVÉ VEDENÍ - VN
 - SILOVÉ VEDENÍ - VEŘEJNÉ OSVĚTLENÍ
 - SDĚLOVACÍ VEDENÍ

POZNÁMKA:

SVISLÉ DOPRAVNÍ ZNAČENÍ NENÍ Z DŮVODU ZACHOVÁNÍ PŘEHLEDNOSTI V KOORDINAČNÍ SITUACI ZAKRESLENO.

UPOZORNĚNÍ:

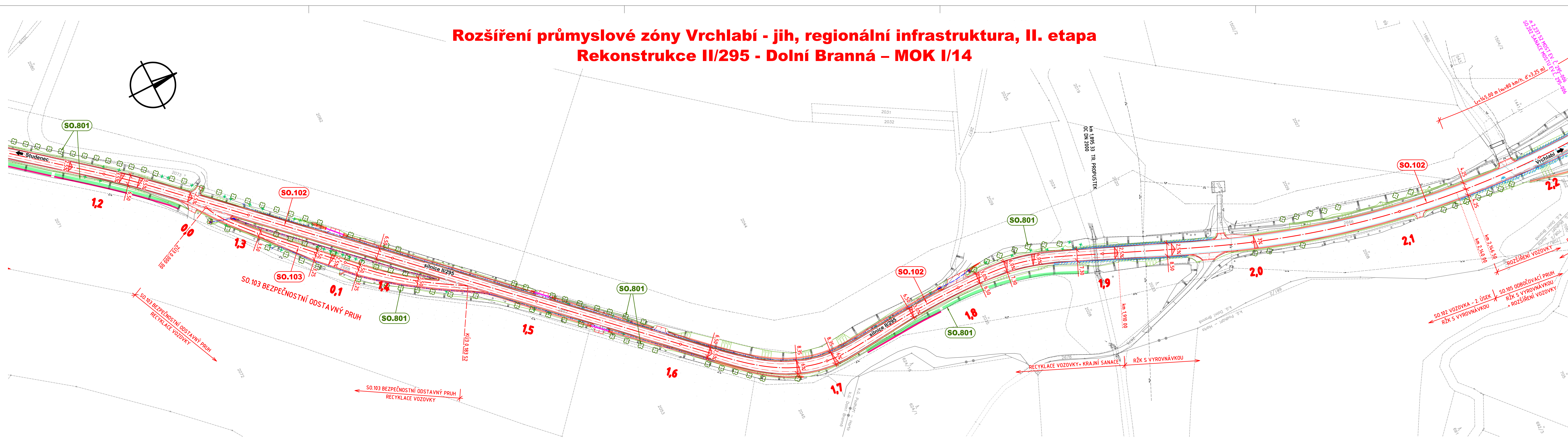
PŘED ZAŘÍZENÍM ZEMNÍCH PRACÍ NUTNO POŽÁDAT SPRÁVCE PODZEMNÍCH INŽ. SÍTÍ O VYTÝČENÍ JEJICH ZAŘÍZENÍ V TERÉNU!

Č. změny	Popis/důvod změny	Datum	Provedl

Km 0,000 00 – km 3,386 00

Zodp. projektant	Vypracoval	Č. zakázky	DiK Janák, s.r.o. Dopravně inženýrská kancelář Revoluční 207 TRUTNOV
Ing. S. Janák	R. Hurdálek	014/15	
Místo	Kraj	Datum	Stupeň
Dolní Branná, Vrchlabí	Královéhradecký	05.2015	
Investor	Královéhradecký kraj, Pivovarské nám. 1245, Hradec Králové		DSP a PDPS
Rozšíření průmyslové zóny Vrchlabí - jih, regionální infrastruktura, II. etapa			Měřítko
			1:1 000
Rekonstrukce II/295 - Dolní Branná – MOK I/14			B.3a
KOORDINAČNÍ SITUACE 1			

Rozšíření průmyslové zóny Vrchlabí - jih, regionální infrastruktura, II. etapa
Rekonstrukce II/295 - Dolní Branná – MOK I/14



LEGENDA:

STÁVAJÍCÍ INŽENÝRSKÉ SÍTĚ

- INŽENÝRSKÁ SÍŤ – NADZEMNÍ
- INŽENÝRSKÁ SÍŤ – PODZEMNÍ
- VODOVOD – PITNÁ VODA
- KANALIZACE – NEROZLIŠENÁ
- KANALIZACE – DEŠŤOVÁ

KANALIZACE – SPLAŠKOVÁ

- SILOVÉ VEDENÍ – NN
- SILOVÉ VEDENÍ – VN
- SILOVÉ VEDENÍ – VEŘEJNÉ OSVĚTLENÍ
- SDĚLOVACÍ VEDENÍ

STÁVAJÍCÍ PODZEMNÍ INŽENÝRSKÉ SÍTĚ JSOU ZAKRESLENY POUZE ORIENTAČNĚ!

KATASTRÁLNÍ MAPA

- HRANICE PARCEL KN
- VNITŘNÍ KRESBA PARCEL KN

ZÁKRES HRANIC PARCEL KN JE PŘÍBLIŽNÝ A NEPLNÍ FUNKCI SNÍMKU KATASTRÁLNÍ MAPY!

SO.101 VOZOVKA – 1. ÚSEK

- BET. SILNIČNÍ OBRUBNÍK
- SNÍŽENÝ BET. NÁJEZDOVÝ OBRUBNÍK
- BETONOVÝ VODÍČÍ PROUŽEK
- NEZPEVNĚNÁ KRAJNICE ZE ŠD
- ROZHRANÍ KONSTRUKCÍ VOZOVKY
- HRANA TERÉNU, HRANICE TERÉNNÍCH ÚPRAV
- VAROVNÝ PÁS Š. 400 mm
- SIGNÁLNÍ PÁS Š. 800 mm
- HRANA TERÉNU, HRANICE TERÉNNÍCH ÚPRAV
- ULIČNÍ VPUST
- PŘÍPOJKA VPUSTI
- CHRÁNIČKA

SO.102 VOZOVKA – 2. ÚSEK

- NEZPEVNĚNÁ KRAJNICE ZE ŠD
- BETONOVÝ VODÍČÍ PROUŽEK
- RIGOL, DNO PŘÍKOPU Z BET. ŽLABOVEK
- HRANA TERÉNU, HRANICE TERÉNNÍCH ÚPRAV
- ROZHRANÍ KONSTRUKCÍ VOZOVKY
- OCELOVÉ SVODIDLO
- TRATIVOD
- HORSKÁ VPUST
- ODTOKOVÉ POTRUBÍ VPUSTI
- CHRÁNIČKA
- OPEVNĚNÍ DLAŽBOU Z LOM. KAMENE DO BET. LÓŽE
- OPEVNĚNÍ DLAŽBOU Z LOM. KAMENE NA SUCHO
- ZATRUBENÍ
- ŠTĚRBINOVÝ ŽLAB

SO.103 BEZPEČNOSTNÍ ODSTAVNÝ PRUH

- NEZPEVNĚNÁ KRAJNICE ZE ŠD
- RIGOL Z BET. ŽLABOVEK
- ROZHRANÍ KONSTRUKCÍ VOZOVKY
- HRANA TERÉNU, HRANICE TERÉNNÍCH ÚPRAV
- TRATIVOD

SO.104 OBJÍZDNÉ TRASY

SO.105 ODBOČOVACÍ PRUH

- NEZPEVNĚNÁ KRAJNICE ZE ŠD
- BET. SILNIČNÍ OBRUBNÍK
- BETONOVÝ VODÍČÍ PROUŽEK
- RIGOL Z BET. ŽLABOVEK
- ROZHRANÍ KONSTRUKCÍ VOZOVKY
- HRANA TERÉNU, HRANICE TERÉNNÍCH ÚPRAV
- OCELOVÉ SVODIDLO
- VSAKOVACÍ TRATIVOD
- TRATIVODNÍ KONTROLNÍ ŠACHTA
- HORSKÁ VPUST
- ODTOKOVÉ POTRUBÍ VPUSTI
- OPEVNĚNÍ DLAŽBOU Z LOM. KAMENE DO BET. LÓŽE
- TRUBNÍ PROPUSTEK
- DEŠŤOVÁ KANALIZACE
- LAPAČ SPLAVENIN
- REVIZNÍ ŠACHTA
- VÝÚSTNÍ OBJEKT

SO.201 REKONSTRUKCE MOSTU EV.Č. 295-005

SO.202 SANACE MOSTU EV.Č. 295-006

SO.401 PŘELOŽKA VEŘEJNÉHO OSVĚTLENÍ

- NOVÉ PODZEMNÍ SILOVÉ VEDENÍ VO
- NOVÉ SVÍTIDLO VO
- ODSTRANĚNÍ STÁV. SVÍTIDLA VO

SO.801 SADOVÉ ÚPRAVY

- ODSTRANĚNÍ STÁV. STROMU
- ODSTRANĚNÍ NÁLETU
- VÝSADBA STROMU
- VÝSADBA KĚŘOVÉHO PÁSU

SADOVÉ ÚPRAVY JSOU ZAKRESLENY SCHEMATICKY

POZNÁMKA:

SVISLÉ DOPRAVNÍ ZNAČENÍ NEJÍ Z DŮVODU ZACHOVÁNÍ PŘEHLEDNOSTI V KOORDINAČNÍ SITUACI ZAKRESLENO.

UPOZORNĚNÍ:

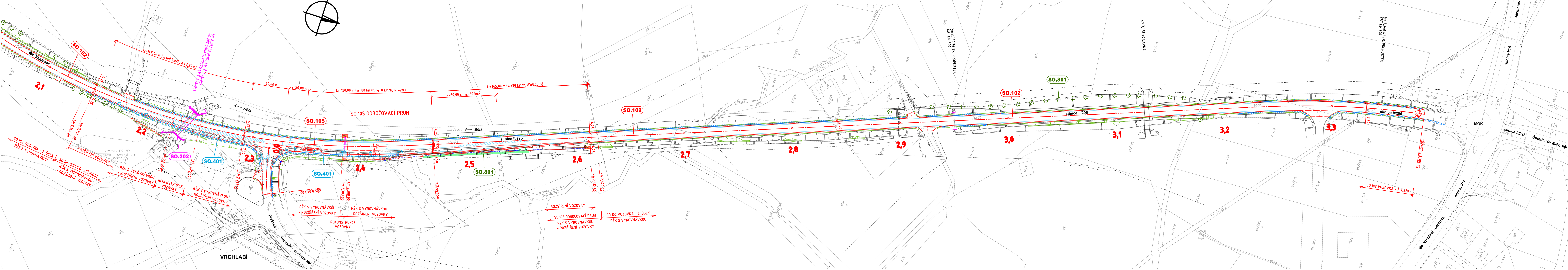
PŘED ZAHÁJENÍM ZEMNÍCH PRACÍ NUTNO POŽÁDAT SPRÁVCE PODZEMNÍCH INŽ. SÍTÍ O VYTÝČENÍ JEJICH ZAŘÍZENÍ V TERÉNU!

Č. změny	Popis/důvod změny	Datum	Provedl

Km 0,000 00 – km 3,386 00

Zodp. projektant	Vypracoval	Č. zakázky	DiK Janák, s.r.o. Dopravně inženýrská kancelář Revoluční 207 TRUTNOV
Ing. S. Janák	R. Hurdálek	014/15	
Místo	Kraj	Datum	Stupeň
Dolní Branná, Vrchlabí	Královéhradecký	05.2015	
Investor	Královéhradecký kraj, Pivovarské nám. 1245, Hradec Králové		DSP a PDPS
Rozšíření průmyslové zóny Vrchlabí - jih, regionální infrastruktura, II. etapa			Měřítko
Rekonstrukce II/295 - Dolní Branná – MOK I/14			1:1 000
KOORDINAČNÍ SITUACE 2			B.3b

Rozšíření průmyslové zóny Vrchlabí - jih, regionální infrastruktura, II. etapa
Rekonstrukce II/295 - Dolní Branná – MOK I/14



LEGENDA:

STÁVAJÍCÍ INŽENÝRSKÉ SÍTĚ

- INŽENÝRSKÁ SÍŤ - NADZEMNÍ
- INŽENÝRSKÁ SÍŤ - PODZEMNÍ
- VODOVOD - PITNÁ VODA
- KANALIZACE - NEROZLIŠENÁ
- KANALIZACE - DEŠŤOVÁ

STÁVAJÍCÍ PODZEMNÍ INŽENÝRSKÉ SÍTĚ JSOU ZAKRESLENY POUZE ORIENTAČNĚ!

KATASTRÁLNÍ MAPA

- HRANICE PARCEL KN
- ZÁKRES HRANIC PARCEL KN JE PŘÍBLIŽNÝ A NEPLNÍ FUNKCI SNÍMKU KATASTRÁLNÍ MAPY!

SO.101 VOZOVKA - 1. ÚSEK

- BET. SILNIČNÍ OBRUBNÍK
- SNÍŽENÝ BET. NÁJEZDOVÝ OBRUBNÍK
- BETONOVÝ VODÍČÍ PROUZEK
- NEZPEVNĚNÁ KRAJNICE ZE ŠD
- ROZHRANÍ KONSTRUKCÍ VOZOVKY
- HRANA TERÉNU, HRANICE TERÉNNÍCH ÚPRAV
- VAROVNÝ PÁS Š. 400 mm
- SIGNÁLNÍ PÁS Š. 800 mm
- HRANA TERÉNU, HRANICE TERÉNNÍCH ÚPRAV
- ULIČNÍ VPUST
- PŘÍPOJKA VPUSTI
- CHRÁNIČKA

SO.102 VOZOVKA - 2. ÚSEK

- NEZPEVNĚNÁ KRAJNICE ZE ŠD
- BETONOVÝ VODÍČÍ PROUZEK
- RIGOL, DNO PŘÍKOPU Z BET. ŽLABOVEK
- HRANA TERÉNU, HRANICE TERÉNNÍCH ÚPRAV
- ROZHRANÍ KONSTRUKCÍ VOZOVKY
- OCELOVÉ SVODIDLO
- TRATIVOD
- HORSKÁ VPUST
- ODTOKOVÉ POTRUBÍ VPUSTI
- CHRÁNIČKA
- OPĚVNĚNÍ DLÁŽBOU Z LOM. KAMENE DO BET. LOŽE
- OPĚVNĚNÍ DLÁŽBOU Z LOM. KAMENE NA SUCHO
- ZATRUBENÍ
- ŠTĚRBINOVÝ ŽLAB

SO.103 BEZPEČNOSTNÍ ODSTAVNÝ PRUH

- NEZPEVNĚNÁ KRAJNICE ZE ŠD
- RIGOL Z BET. ŽLABOVEK
- ROZHRANÍ KONSTRUKCÍ VOZOVKY
- HRANA TERÉNU, HRANICE TERÉNNÍCH ÚPRAV
- TRATIVOD

SO.104 OBJÍZDNÉ TRASY

SO.105 ODBOČOVACÍ PRUH

- NEZPEVNĚNÁ KRAJNICE ZE ŠD
- BET. SILNIČNÍ OBRUBNÍK
- BETONOVÝ VODÍČÍ PROUZEK
- RIGOL Z BET. ŽLABOVEK
- ROZHRANÍ KONSTRUKCÍ VOZOVKY
- HRANA TERÉNU, HRANICE TERÉNNÍCH ÚPRAV
- OCELOVÉ SVODIDLO
- VSÁKOVACÍ TRATIVOD
- TRATIVODNÍ KONTROLNÍ ŠACHTA
- HORSKÁ VPUST
- ODTOKOVÉ POTRUBÍ VPUSTI
- OPĚVNĚNÍ DLÁŽBOU Z LOM. KAMENE DO BET. LOŽE
- TRUBNÍ PROPUSK
- DEŠŤOVÁ KANALIZACE
- LAPÁČ SPLAVENIN
- REVIZNÍ ŠACHTA
- VÝÚSTNÍ OBJEKT

SO.201 REKONSTRUKCE MOSTU EV.Č. 295-005

SO.202 SANACE MOSTU EV.Č. 295-006

SO.401 PŘELOŽKA VEŘEJNÉHO OSVĚTLENÍ

- NOVÉ PODZEMNÍ SILOVÉ VEDENÍ VO
- NOVÉ SVÍTIDLO VO
- ODSTRANĚNÍ STÁV. SVÍTIDLA VO

SO.801 SADOVÉ ÚPRAVY

- ODSTRANĚNÍ STÁV. STROMU
- ODSTRANĚNÍ NÁLETU
- VÝSADBA STROMU
- VÝSADBA KĚŘOVÉHO PÁSU

SADOVÉ ÚPRAVY JSOU ZAKRESLENY SCHEMATICKY

POZNÁMKA:
SVISLÉ DOPRAVNÍ ZNAČENÍ NENÍ Z DŮVODU ZACHOVÁNÍ PŘEHLEDNOSTI V KOORDINAČNÍ SITUACI ZAKRESLENO.

UPOZORNĚNÍ:
PŘED ZAČATÍM ZEMNÍCH PRACÍ NUTNO POŽÁDAT SPRÁVCE PODZEMNÍCH INŽ. SÍTÍ O VYTÝČENÍ JEJICH ZAŘÍZENÍ V TERÉNU!

Km 0,000 00 – km 3,386 00			
C. změny	Popis/důvod změny	Datum	Provedl
Zodp. projektant	Ing. S. Janák	Vypracoval	R. Hurdálek
Misto	Dolní Branná, Vrchlabí	Č. zakázky	014/15
Investor	Královéhradecký kraj, Píčovské nám. 1245, Hradec Králové	Datum	05.2015
Královéhradecký kraj, Píčovské nám. 1245, Hradec Králové			Stupeň
Rozšíření průmyslové zóny Vrchlabí - jih, regionální infrastruktura, II. etapa			DSP a PDPS
Rekonstrukce II/295 - Dolní Branná – MOK I/14			Měřítko
KOORDINAČNÍ SITUACE 3			1:1 000
			B.3c