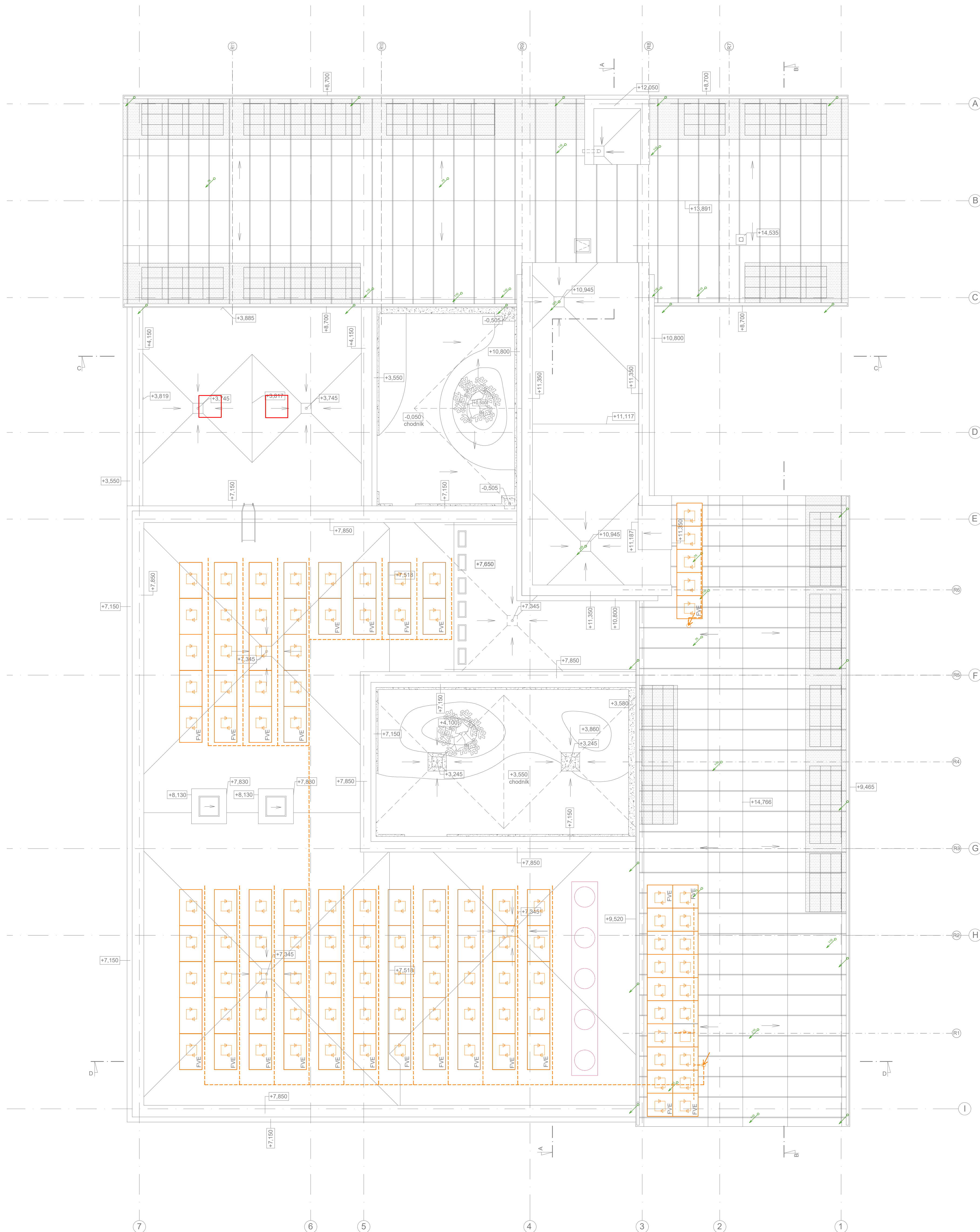


PŮDORYS ZASTŘEŠENÍ - KOORDINAČNÍ VÝKRES



LEGENDA BAREVNÉHO ROZLIŠENÍ VEDENÍ SÍTÍ

- vedení a zařízení kanalizace bez rozlišení, profese "Zdravotně technické instalace-kanalizace"
podrobněji v části 23026-DPS-D.1.4.1
- vedení a zařízení profese "Chlazení"
podrobněji v části 23026-DPS-D.1.4.2
- vedení a zařízení profese "Fotovoltaická elektrárna"
podrobněji v části 23026-DPS-D.2-01.8

POZNÁMKA

Koordinální výkresy řeší pouze schematické vedení tras a umístění zařízení jednotlivých profesí. V koordináčním výkresu nejsou zohledněny detaily rozlišení vedení médií dle jednotlivých profesí ani podrobnosti. Koordináční výkres slouží pro představu situace v konkrétním místě. Jednotlivé podrobnosti a detaily nutno dohledat v samostatných částech jednotlivých profesí v této dokumentaci.

Souřadnicový systém : JTSK

Výškový systém : Bpv
±0,000 = 289,800 m n.m.

OBJEDNATEL :

**KRÁLOVÉHRADECKÝ KRAJ
PIVOVARSKÉ NÁMĚSTÍ 1245,
500 03 HRADEC KRÁLOVÉ**

KRÁLOVÉHRADECKÝ



VEDOUČÍ PROJEKTANT	ING. ONDŘEJ FABIÁN
HLAVNÍ ARCHITEKT	ING. ARCH. VÁCLAV ČERMÁK
ZODPOVĚDNÝ PROJEKTANT	ING. ONDŘEJ FABIÁN
VYPRACOVAL	ING. ARCH. PAVLA OLŠÁKOVÁ

KANIA
KANIA, a.s. Spálava 80/9, 702 00 Ostrava - Přívoz
tel.: 596 243 487

KRAJ : KRÁLOVEHRADECKÝ	STAV. ÚŘAD: JIČÍN
------------------------	-------------------

e-mail : info@kania-ostrava.cz

NÁZEV AKCE :	
--------------	--

STUPEN	DPS	

OBLASTNÍ NEMOCNICE JIČÍN

DATUM	07/2024
FORMÁT/POČET STR	A4/12

PAVILION PSYCHIATRIE

MÉRÍTKO	1:100
---------	-------

PAVLEON P. STOHARIE

ARCHIVNÍ ČÍSLO		
----------------	--	--

NÁZEV OBJEKTU :	ČÁST :
-----------------	--------

Č. ZAK.	23026	ČÍSLO	
---------	-------	-------	--

S001	D.1.1 - ARCHITEKTONICKO-STAVEBNÍ ŘEŠENÍ
------	---

SOUBOR	DWG	SOUPRAVY	
--------	-----	----------	--

NÁZEV PŘÍLOHY :

Č. PŘÍLOHY :

СЪДЪРЖАНИЕ

000000 PBO 5 1 1 00 01 17

PUDORYS ŽASTRESENĖ - KOORDINACINĖ VYKRES

23026-DPS-D.1.1-SU 01-47