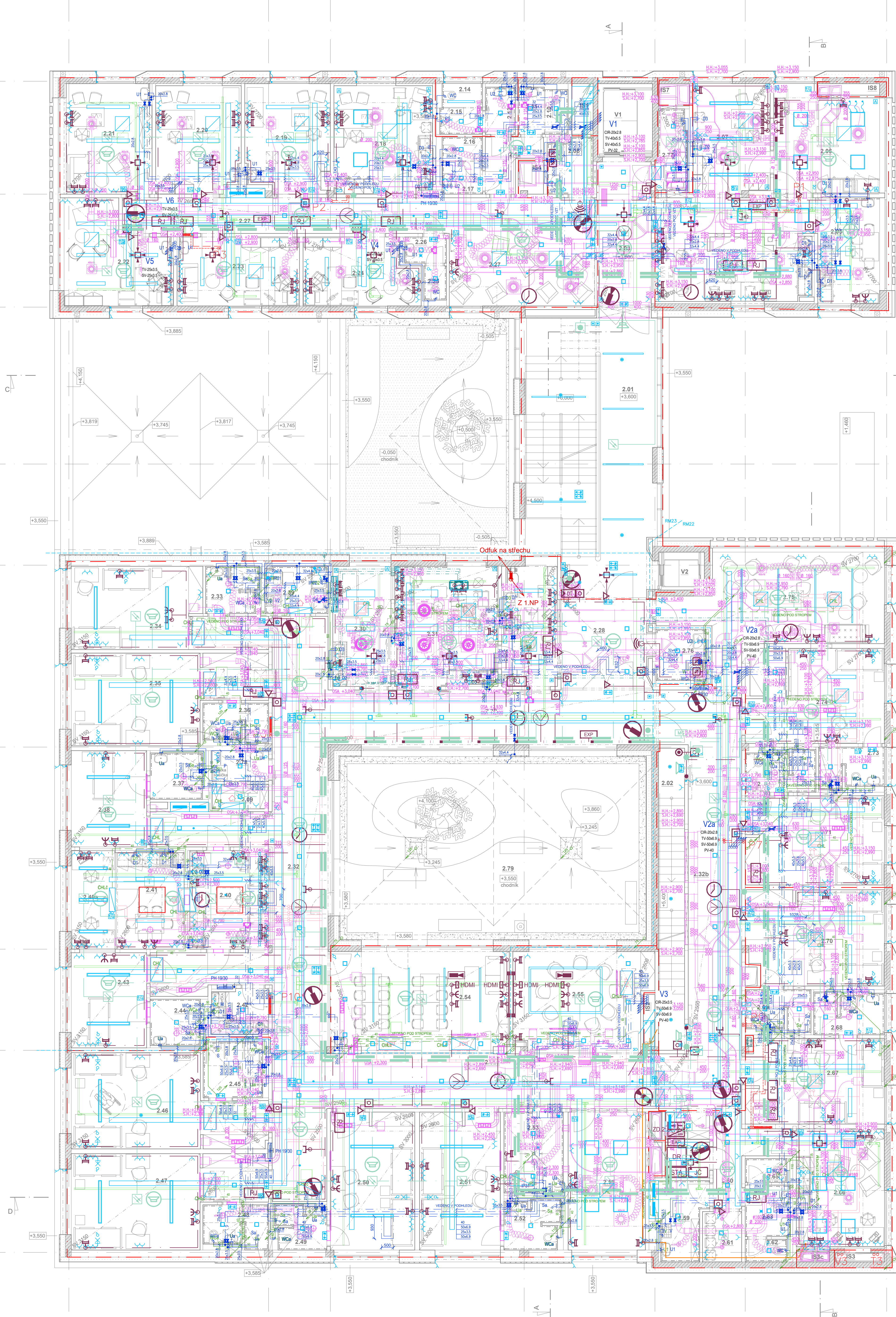


PŮDORYS 2NP - KOORDINAČNÍ VÝKRES



OZNAČENÍ	NÁZEV	PLOCHA (m²)	SVĚTLÁ VÝŠKA (mm)	NÁŠLAPNÁ VRSTVA PODLAHY	POVRCHOVÁ ÚPRAVA STĚN	STROP	SKLADBA POOLAHY
2.01	hala se schodištěm	61.00	3200	keramická dlažba	štuková omítka, malba, obklad chytřejší pásy	štuková omítka, malba	S5a, S9
2.02	schodiště	13.97	3200	keramická dlažba	štuková omítka, malba	protipožární SDK pinoplošný podhled	S8a
2.03	chodba	14.23	2500	vinylová podlaha	štuková omítka, malba	štuková omítka, malba	S8
2.04	sesterna	28.14	2700-3200	vinylová podlaha pro zdravotnictví	štuková omítka, malba	rastrový podhled, štuková omítka	S8
2.05	deníí místnost - personál	11.57	2700-3200	vinylová podlaha	štuková omítka, malba	rastrový podhled, štuková omítka	S8a
2.06	akutní ambulance	18.82	2700-3200	elektrostaticky vodivá vinylová podlaha	štuková omítka, malba, keramický lak do výšky 2 m	rastrový podhled antibakteriální, štuková omítka, malba	S8b
2.07	pracovní křeslo	14.93	2700	vinylová podlaha	štuková omítka, malba, keramický lak do výšky 2 m	štuková omítka, pinoplošný SDK podhled, malba	S8b
2.08	WC imobilní - pacienti	4.40	2500	polyuretanová sádková protiskluzová	štuková omítka, malba	rastrový podhled	S8c
2.09	přijímací skříň	2.46	2500	vinylová podlaha	štuková omítka, malba	rastrový podhled	S8a
2.10	WC muž - personál	1.83	2500	polyuretanová sádková protiskluzová	štuková omítka, malba	rastrový podhled	S8c
2.11	plešedí WC muž - personál	2.18	2500	polyuretanová sádková protiskluzová	štuková omítka, malba	rastrový podhled	S8c
2.12	chodba	4.11	2500	vinylová podlaha	štuková omítka, malba	rastrový podhled	S8a
2.13	plešedí WC muž - pacienti	2.92	2500	polyuretanová sádková protiskluzová	štuková omítka, malba	rastrový podhled	S8c
2.14	WC muž - pacienti	1.70	2500-3200	polyuretanová sádková protiskluzová	štuková omítka, malba	rastrový podhled, štuková omítka	S8c
2.15	plešedí WC muž - pacienti	2.00	2500	polyuretanová sádková protiskluzová	štuková omítka, malba	rastrový podhled	S8c
2.16	WC ženy - pacienti	1.70	2500	polyuretanová sádková protiskluzová	štuková omítka, malba	rastrový podhled	S8c
2.17	plešedí WC ženy - pacienti	2.33	2500	polyuretanová sádková protiskluzová	štuková omítka, malba	rastrový podhled	S8c
2.18	ambulance - odborná místnost	18.82	2700-3200	elektrostaticky vodivá vinylová podlaha	štuková omítka, malba	štuková omítka, rastrový podhled, malba	S8b
2.19	ambulance - psychiatr	16.17	2700-3200	vinylová podlaha pro zdravotnictví	štuková omítka, malba	štuková omítka, pinoplošný SDK podhled, akustický podhled, malba	S8
2.20	ambulance - psychiatr	16.12	2700-3200	vinylová podlaha pro zdravotnictví	štuková omítka, malba	štuková omítka, pinoplošný SDK podhled, akustický podhled, malba	S8
2.21	ambulance - psycholog	16.70	2700-3200	vinylová podlaha pro zdravotnictví	štuková omítka, malba	štuková omítka, pinoplošný SDK podhled, akustický podhled, malba	S8
2.22	ambulance - psycholog	17.04	2700-3200	vinylová podlaha pro zdravotnictví	štuková omítka, malba	štuková omítka, pinoplošný SDK podhled, akustický podhled, malba	S8
2.23	ambulance - psycholog	14.84	2700-3200	vinylová podlaha pro zdravotnictví	štuková omítka, malba	štuková omítka, pinoplošný SDK podhled, akustický podhled, malba	S8
2.24	ambulance - psycholog	13.32	2700-3200	vinylová podlaha pro zdravotnictví	štuková omítka, malba	štuková omítka, pinoplošný SDK podhled, akustický podhled, malba	S8
2.25	WC ženy - personál	1.38	2500	polyuretanová sádková protiskluzová	štuková omítka, malba	rastrový podhled	S8c
2.26	plešedí WC ženy - personál	1.92	2500	polyuretanová sádková protiskluzová	štuková omítka, malba	rastrový podhled	S8c
2.27	čistá chodba	49.01	2600-3200	vinylová podlaha pro zdravotnictví	štuková omítka, malba	rastrový podhled, štuková omítka	S8
2.28	plešedí / filtr	13.94	2600	vinylová podlaha pro zdravotnictví	štuková omítka, malba	rastrový podhled	S8
2.29	přijímací místnost	12.00	2700	vinylová podlaha pro zdravotnictví	štuková omítka, malba	pinoplošný SDK podhled	S8
2.30	doplnění místnosti příprava zdravotní péče	12.37	2600-3000	elektrostaticky vodivá vinylová podlaha	štuková omítka, malba, keramický lak do výšky 2 m	pinoplošný SDK podhled	S8b
2.31	chodba	21.62	2600-3000	vinylová podlaha pro zdravotnictví	štuková omítka, malba	rastrový podhled	S8
2.32	chodba	94.08	2500	vinylová podlaha pro zdravotnictví	štuková omítka, malba	rastrový podhled	S8
2.32a	chodba	46.23	2500	vinylová podlaha pro zdravotnictví	štuková omítka, malba	rastrový podhled	S7, S8
2.32b	chodba	45.35	2500	vinylová podlaha pro zdravotnictví	štuková omítka, malba	rastrový podhled	S7, S8
2.33	koupelna pacienti	4.24	2500	polyuretanová sádková protiskluzová	keramický obklad	SDK pinoplošný podhled	S8d
2.34	poko pacienti - 2 lůžka	23.18	2600-3150	vinylová podlaha pro zdravotnictví	štuková omítka, malba	pinoplošný SDK podhled	S8
2.35	poko pacienti - 3 lůžka	26.79	2600-3150	vinylová podlaha pro zdravotnictví	štuková omítka, malba	pinoplošný SDK podhled	S8
2.36	koupelna pacienti	4.34	2500	polyuretanová sádková protiskluzová	keramický obklad	SDK pinoplošný podhled	S8d
2.37	koupelna pacienti	4.29	2500	polyuretanová sádková protiskluzová	keramický obklad	SDK pinoplošný podhled	S8d
2.38	izolační místnost - 1 lůžko	12.83	2600-3150	vinylová podlaha pro zdravotnictví	štuková omítka, malba, keramický lak do výšky 2 m	pinoplošný SDK podhled, malba	S8
2.39	dezinfekční místnost	5.23	2500	polyuretanová sádková protiskluzová	keramický obklad	rastrový podhled	S8d
2.40	sesterna	13.72	2600	vinylová podlaha pro zdravotnictví	štuková omítka, malba	rastrový podhled	S8
2.40a	místo pozorování	7.68	3150	vinylová podlaha	štuková omítka, malba	štuková omítka, malba	S8a
2.41	zákazní personál	11.56	2600	vinylová podlaha	štuková omítka, malba	pinoplošný SDK podhled	S8a
2.42	čistá kuchyně	4.50	2500	vinylová podlaha	štuková omítka, malba	pinoplošný SDK podhled	S8a
2.43	obslužná / izolační místnost - 1 lůžko	12.88	2600-3150	vinylová podlaha pro zdravotnictví	štuková omítka, malba, keramický lak do výšky 2 m	pinoplošný SDK podhled	S8
2.44	koupelna pacienti	4.12	2500	polyuretanová sádková protiskluzová	keramický obklad	SDK pinoplošný podhled	S8d
2.45	koupelna pacienti - ZTP	5.87	2500	polyuretanová sádková protiskluzová	keramický obklad	SDK pinoplošný podhled	S8d
2.46	poko pacienti - 3 lůžka - ZTP	27.72	2600-3150	vinylová podlaha pro zdravotnictví	štuková omítka, malba	pinoplošný SDK podhled	S8
2.47	poko pacienti - 2 lůžka	27.70	2600-3150	vinylová podlaha pro zdravotnictví	štuková omítka, malba	pinoplošný SDK podhled	S8
2.48	koupelna pacienti	4.11	2500	polyuretanová sádková protiskluzová	keramický obklad	SDK pinoplošný podhled	S8d
2.49	koupelna pacienti	3.92	2500	polyuretanová sádková protiskluzová	keramický obklad	SDK pinoplošný podhled	S8d
2.50	poko pacienti - 2 lůžka	20.52	2600-3000	vinylová podlaha pro zdravotnictví	štuková omítka, malba	pinoplošný SDK podhled	S7
2.51	poko pacienti - 3 lůžka	19.65	2600-3000	vinylová podlaha pro zdravotnictví	štuková omítka, malba	pinoplošný SDK podhled	S7
2.52	koupelna pacienti	4.76	2500	polyuretanová sádková protiskluzová	keramický obklad	SDK pinoplošný podhled	S7c
2.53	bezbariérová umývárna	8.50	2500	polyuretanová sádková protiskluzová	keramický obklad	rastrový podhled	S7c
2.54	deníí místnost - pacienti	32.43	2600-3150	vinylová podlaha	štuková omítka, malba	pinoplošný SDK podhled	S8a
2.55	místnost skupinové terapie	24.16	2600-3150	vinylová podlaha	štuková omítka, malba	rastrový podhled	S8a
2.56	stěnová pacienti	19.04	2600-3200	vinylová podlaha	štuková omítka, malba	rastrový podhled	S7a
2.57	sklad - čisté prádlo	2.15	2500	vinylová podlaha pro zdravotnictví	štuková omítka, malba	rastrový podhled	S7
2.58	rozvodna SLP	2.81	3200	polyuretanová sádková protiskluzová	štuková omítka, malba	štuková omítka, malba	S7b
2.59	úklid	6.83	2500	polyuretanová sádková protiskluzová	keramický obklad	rastrový podhled	S7c
2.60	chodba - personál	7.32	2500	vinylová podlaha	štuková omítka, malba	rastrový podhled	S7a
2.61	úklid - špinavé prádlo	3.30	2500	vinylová podlaha	štuková omítka, malba, keramický lak do výšky 2 m	rastrový podhled	S7a
2.62	WC ženy - personál	1.66	2500	polyuretanová sádková protiskluzová	keramický obklad	rastrový podhled	S7b
2.63	plešedí WC - personál	4.11	2500	polyuretanová sádková protiskluzová	keramický obklad	rastrový podhled	S7b
2.64	neobslužná	-	-	-	-	-	-
2.65	WC muž - personál	1.75	2500	polyuretanová sádková protiskluzová	keramický obklad	rastrový podhled	S7b
2.66	klauzurní pokoj	18.33	2600-3200	vinylová podlaha pro zdravotnictví	štuková omítka, malba	štuková omítka, pinoplošný SDK podhled, malba	S7a
2.67	poko pacienti - 2 lůžka	20.79	2700-3200	vinylová podlaha pro zdravotnictví	štuková omítka, malba	štuková omítka, pinoplošný SDK podhled, malba	S7, S8
2.68	koupelna pacienti	5.04	2700-3200	polyuretanová sádková protiskluzová	keramický obklad	SDK pinoplošný podhled	S8d
2.69	koupelna pacienti	4.61	2500	polyuretanová sádková protiskluzová	keramický obklad	SDK pinoplošný podhled	S8d
2.70	poko pacienti - 3 lůžka	22.82	2700-3200	vinylová podlaha pro zdravotnictví	štuková omítka, malba	štuková omítka, pinoplošný SDK podhled	S8
2.71	poko pacienti - 2 lůžka	21.87	2700-3200	vinylová podlaha pro zdravotnictví	štuková omítka, malba	štuková omítka, pinoplošný SDK podhled	S8
2.72	koupelna pacienti	4.95	2500	polyuretanová sádková protiskluzová	keramický obklad	SDK pinoplošný podhled	S8d
2.73	koupelna pacienti	4.11	2700-3200	polyuretanová sádková protiskluzová	keramický obklad	SDK pinoplošný podhled	S8d
2.74	poko pacienti - 3 lůžka	22.56	2700-3200	vinylová podlaha pro zdravotnictví	štuková omítka, malba	štuková omítka, pinoplošný SDK podhled	S8
2.75	místnost pro návštěvy	33.06	2700-3200	vinylová podlaha pro zdravotnictví	štuková omítka, malba, keramický lak do výšky 2 m	SDK podhled, malba	S7
2.76	WC imobilní - potrovnostní	4.52	2500	polyuretanová sádková protiskluzová	keramický obklad	rastrový podhled	S8c, S23
2.77	úklid	4.25	2500	polyuretanová sádková protiskluzová	keramický obklad	rastrový podhled	S8d
2.78	prádlná - pacienti	3.09	2500	polyuretanová sádková protiskluzová	keramický lak - náhr	rastrový podhled	S8d
2.79	atrium	105.79	-	-	-	-	S14, S14a
V1	výtah - evakuační, provozní	7.10	-	-	-	-	-
V2	výtah - veřejnost	3.01	-	-	-	-	-
IS1	instalační šachta	1.93	-	-	-	-	-
IS2	instalační šachta	0.88	-	-	-	-	-
IS3	instalační šachta VZT	0.79	-	-	-	-	-
IS3c	instalační šachta VZT	0.63	-	-	-	-	-
IS4	instalační šachta VZT	1.42	-	-	-	-	-
IS7	instalační šachta VZT	1.11	-	-	-	-	-
IS8	instalační šachta VZT	1.27	-	-	-	-	-

LEGENDA BAREVNÉHO ROZLIŠENÍ VEDENÍ SÍTÍ

- vedení a zařízení kanalizace bez rozlišení, profese "Zdravotní technické instalace-kanalizace" podrobněji v části 23028-DPS-0.1.4.1
- vedení a zařízení vodovodu bez rozlišení, profese "Zdravotní technické instalace-vodovod" podrobněji v části 23028-DPS-0.1.4.1
- vedení a zařízení profese "Výhled" podrobněji v části 23028-DPS-0.1.4.3
- vedení a zařízení profese "Medicíní plyn, stlačený vzduch, vakuum" podrobněji v části 23028-DPS-0.1.4.8
- vedení a zařízení profese "Potrubní pošta" podrobněji v části 23028-DPS-0.2.0.14
- vedení a zařízení profese "Vzduchotechnika" podrobněji v části 23028-DPS-0.1.4.2
- vedení a zařízení profese "Chlazení" podrobněji v části 23028-DPS-0.1.4.2
- vedení a zařízení profese "Fotovoltaická elektrárna" podrobněji v části 23028-DPS-0.2.0.18
- vedení a zařízení profese "Elektronická požární signalizace" podrobněji v části 23028-DPS-0.1.4.6
- vedení a zařízení profese "Slisoproudá elektrotechnika" podrobněji v části 23028-DPS-0.1.4.6
- vedení a zařízení profese "Měření a regulace" podrobněji v části 23028-DPS-0.1.4.7
- vedení a zařízení profese "Slisoproudá elektrotechnika" podrobněji v části 23028-DPS-0.1.4.5

POZNÁMKA
Koordináční výkresy řeší pouze schematické vedení tras a umístění zařízení jednotlivých profesí.
V koordináčním výkrese nejsou zohledněny detaily rozlišení vedení mezi díly jednotlivých profesí ani podrobnosti.
Koordináční výkres slouží pro představu situace v konkrétním místě.
Jednotlivé podrobnosti a detaily nutno dohledat v samostatných částech jednotlivých profesí v této dokumentaci.

Souřadnicový systém : JTSK
Výškový systém : Bp
±0,000 = 289,800 m n.m.

OBJEDNATEL :		KRÁLOVÉHRADECKÝ KRAJ PIVOVARSKÉ NÁMĚSTÍ 1245, 500 03 HRADEC KRÁLOVÉ			
VEDOUcí PROJEKTANT	ING. ONDŘEJ FABIAN				
HLAVNí ARCHITEKT	ING. ARCH. VĚCLAV CERMÁK			KANIA, s.r.o. Společnost s ručením omezeným IČO: 254 487 e-mail: info@kaniastrava.cz	
ZODPOVĚDNÝ PROJEKTANT	ING. ONDŘEJ FABIAN			KANIA, s.r.o. Společnost s ručením omezeným IČO: 254 487 e-mail: info@kaniastrava.cz	
VYPRACOVAV	ING. ARCH. PAVLA OLŠÁKOVÁ			KANIA, s.r.o. Společnost s ručením omezeným IČO: 254 487 e-mail: info@kaniastrava.cz	
KRAJ : KRÁLOVÉHRADECKÝ	STAV : ÚRAD, JIČÍN			STUPĚN : DPS DATUM : 07/2024 FORMÁT/POČET STR. : A4/12 MĚŘÍTKO : 1:75 ARCHIVNÍ ČÍSLO : NÁZEV OBJEKTU : S001 ČÁST : 0.1.1 - ARCHITEKTONICKO-STAVEBNÍ ŘEŠENÍ NÁZEV PŘÍLOHY : PŮDORYS 2NP - KOORDINAČNÍ VÝKRES	
				Č. ZAK. : 23028 SOURC. : Č. PŘÍLOHY : 23028-DPS-D.1.1-S0 01-45	