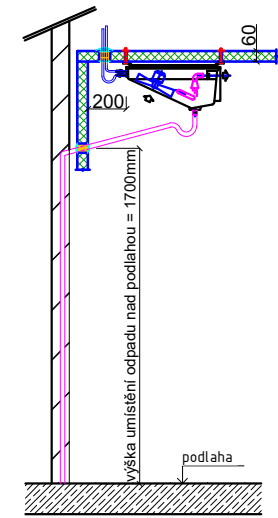
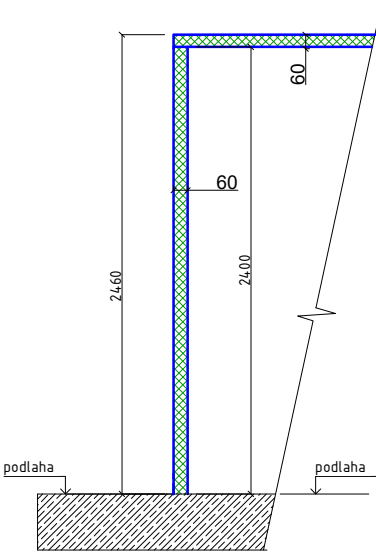


CHLADÍCÍ BOX

UMÍSTĚNÍ ODPADU V CHLADÍCÍM BOXU  
(NENÍ V MĚŘÍTKU)

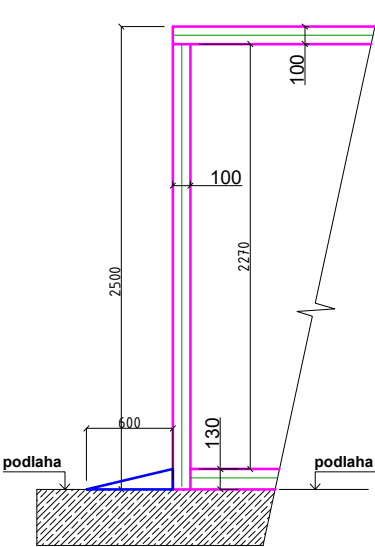


VÝŠKA CHLADÍČHO BOXU - UMÍSTĚNÍ NA  
OKOLNÍ PODLAHU



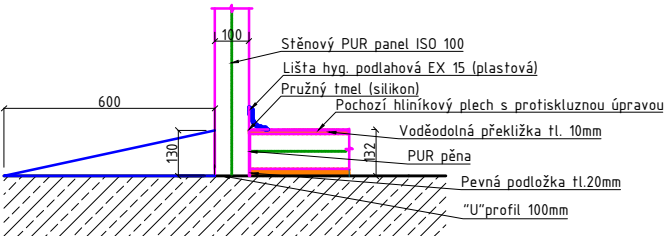
DETAIL NÁJEZDOVÉHO MŮSTKU  
PODLAHY V MR. BOXU -  
BEZ ZAPUŠTĚNÍ

Návrh řešení stavební podlahy mrazícího boxu včetně  
nájezdového můstku.  
Box je postaven na stavebně dokončenou podlahu.

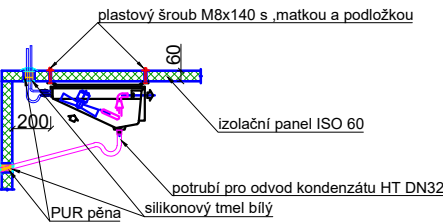


DETAIL OSAZENÍ PODLAHY V MR.  
BOXU - BEZ ZAPUŠTĚNÍ

Návrh řešení stavební podlahy mrazícího boxu včetně  
nájezdového můstku.  
Box je postaven na stavebně dokončenou podlahu.

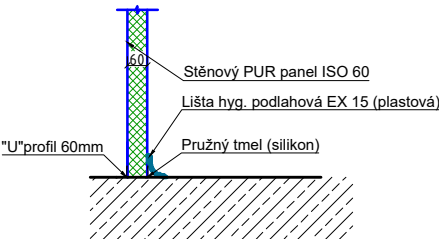


MONTÁŽ VÝPARNÍKU V CHLADÍCÍM BOXU  
(1:25)



DETAIL OSAZENÍ PUR PANELU  
CHL. BOXU NA ČISTOU PODLAHU

Box je postaven na stavebně dokončenou podlahu.



Tato dokumentace byla vypracována firmou GAMA Fobos s.r.o., která je jejím jediným vlastníkem,  
bez jehož souhlasu není možné tuto dokumentaci kopírovat a ani jinak veřejně rozšiřovat.

stupeň zpracování :		Projekt pro provedení stavby	
zodp.projektant :	Ing. Ladislav Jirucha	<div><div><div>MODERNÍ GASTRO TECHNOLOGIE</div><div>GAMA Fobos s.r.o. nám. E.F.Buriana 546/7 500 04 Hradec Králové tel/fax: 495 220 324 http://www.gamafobos.cz</div></div></div>	
vypracoval :	Ing. Kristína Kuttelwascherová		
kreslil :	Ing. Kristína Kuttelwascherová		
kontroloval :			
název výkresu :		Detaily - gastro chl. technologie	
akce :		Snížení energetické náročnosti ŠJ SOŠ a SOU Vcelova Hradec Král.	
objednatel :		PROXION s.r.o. - projekční a inž. kanc., Hurdálkova 206, Náchod	
investor :		Střední odborná škola a Střední odborné učiliště, Vcelova 1338, HK	
		číslo zakázky :	23PRO105
		číslo výkresu :	2023-02-01/01-V02
		datum :	2023-10-30
		měřítko :	paré :
		1 : 50	